



Plan des abords pour les parcelles 61, 66 et 66

Echelle 1/4000



Emprise du boisement





Plan des abords pour la parcelle 196

Echelle 1/3000

Emprise du boisement



Département :
MAYENNE

Commune :
VOUTRE

Section : AC
Feuille : 000 AC 01

Échelle d'origine : 1/2000
Échelle d'édition : 1/2000

Date d'édition : 25/11/2018
(fuseau horaire de Paris)

Coordonnées en projection : RGF93CC48
©2017 Ministère de l'Action et des
Comptes publics

DIRECTION GÉNÉRALE DES FINANCES PUBLIQUES

EXTRAIT DU PLAN CADASTRAL

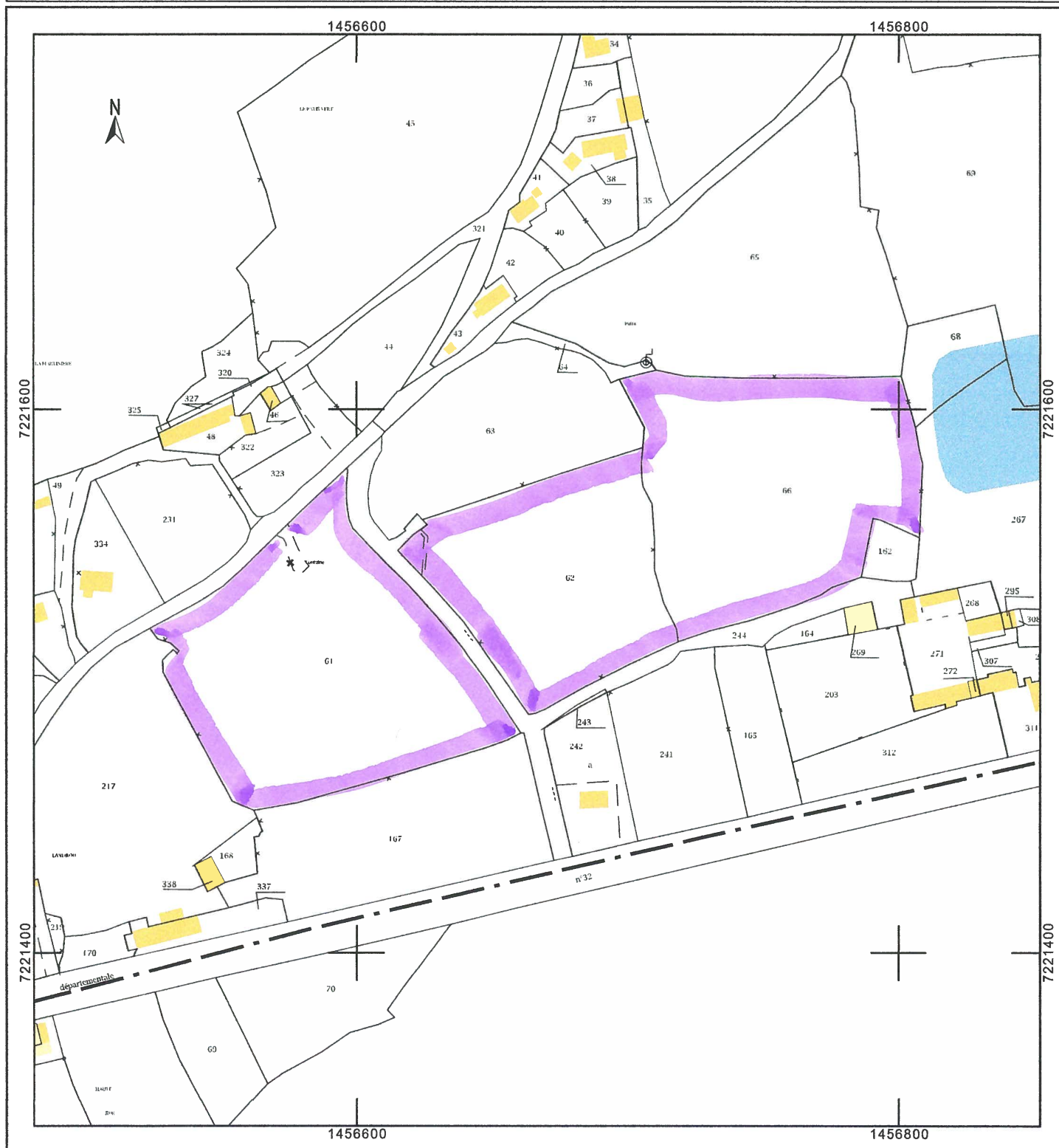
Projet de boisement



Le plan visualisé sur cet extrait est géré
par le centre des impôts foncier suivant :
LAVAL
Centre des Finances Publiques BP 70819
53008
53008 LAVAL CEDEX
tél. 02 43 49 77 17 -fax
cdif.laval@dgif.finances.gouv.fr

Cet extrait de plan vous est délivré par :

cadastre.gouv.fr



Département :
MAYENNE

Commune :
VOUTRE

Section : AC
Feuille : 000 AC 01

Échelle d'origine : 1/2000
Échelle d'édition : 1/2000

Date d'édition : 25/11/2018
(fuseau horaire de Paris)

Coordonnées en projection : RGF93CC48
©2017 Ministère de l'Action et des
Comptes publics

DIRECTION GÉNÉRALE DES FINANCES PUBLIQUES

EXTRAIT DU PLAN CADASTRAL

Projet de boisement



Le plan visualisé sur cet extrait est géré
par le centre des impôts foncier suivant :
LAVAL
Centre des Finances Publiques BP 70819
53008
53008 LAVAL CEDEX
tél. 02 43 49 77 17 -fax
cdif.laval@dgfip.finances.gouv.fr

Cet extrait de plan vous est délivré par :

cadastre.gouv.fr

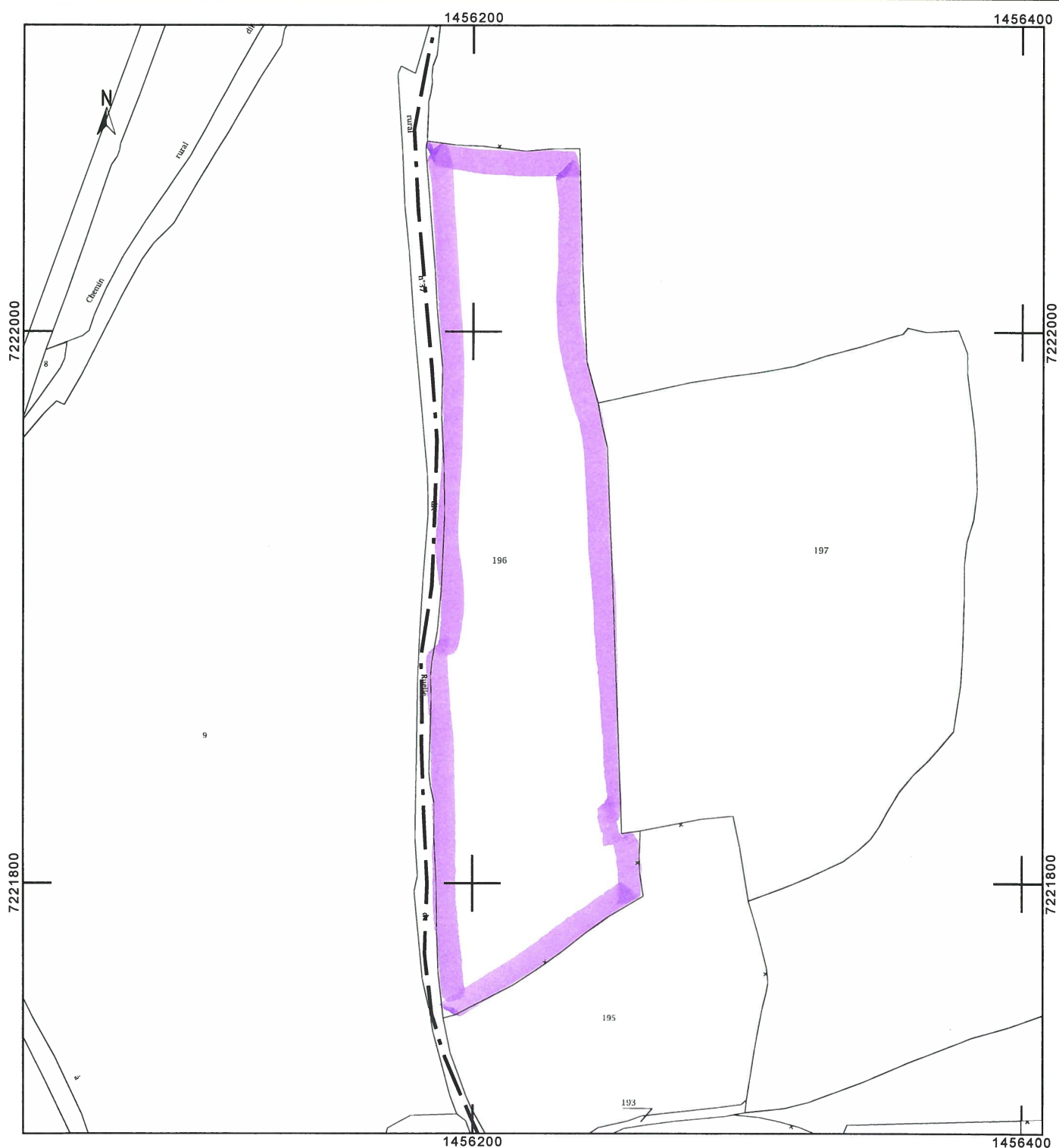


Photo 1 h 26/11/18



Photo 2
L 26/11/18



Photo 3
h 26/11/18



Département :
MAYENNE

Commune :
VOUTRE

Section : AC
Feuille : 000 AC 01

Échelle d'origine : 1/2000
Échelle d'édition : 1/2000

Date d'édition : 25/11/2018
(fuseau horaire de Paris)

Coordonnées en projection : RGF93CC48
©2017 Ministère de l'Action et des
Comptes publics

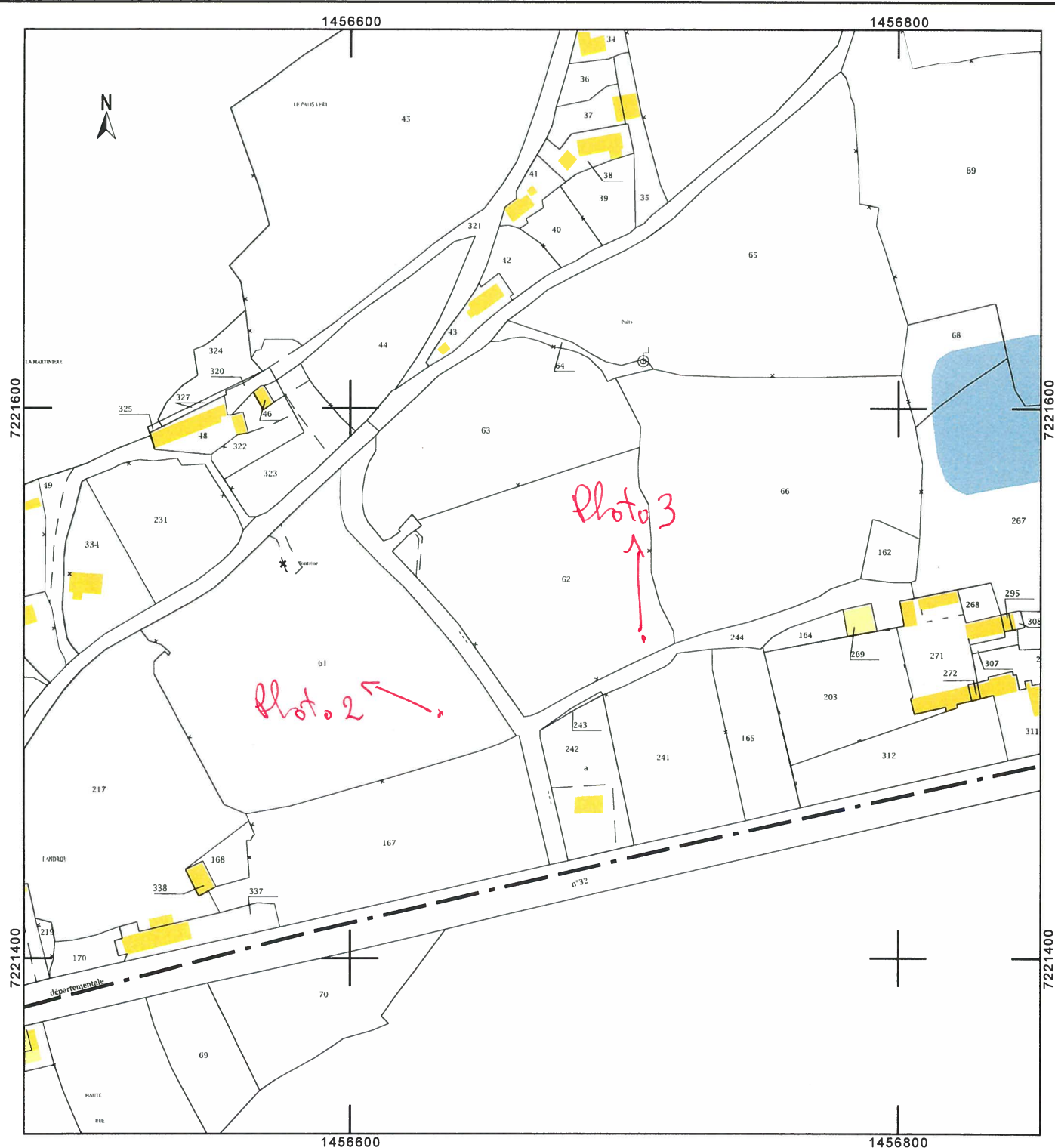
DIRECTION GÉNÉRALE DES FINANCES PUBLIQUES

EXTRAIT DU PLAN CADASTRAL

Le plan visualisé sur cet extrait est géré
par le centre des impôts foncier suivant :
LAVAL
Centre des Finances Publiques BP 70819
53008
53008 LAVAL CEDEX
tél. 02 43 49 77 17 -fax
cdif.laval@dgfip.finances.gouv.fr

Cet extrait de plan vous est délivré par :

cadastre.gouv.fr



Département :
MAYENNE

Commune :
VOUTRE

Section : AC
Feuille : 000 AC 01

Échelle d'origine : 1/2000
Échelle d'édition : 1/2000

Date d'édition : 25/11/2018
(fuseau horaire de Paris)

Coordonnées en projection : RGF93CC48
©2017 Ministère de l'Action et des
Comptes publics

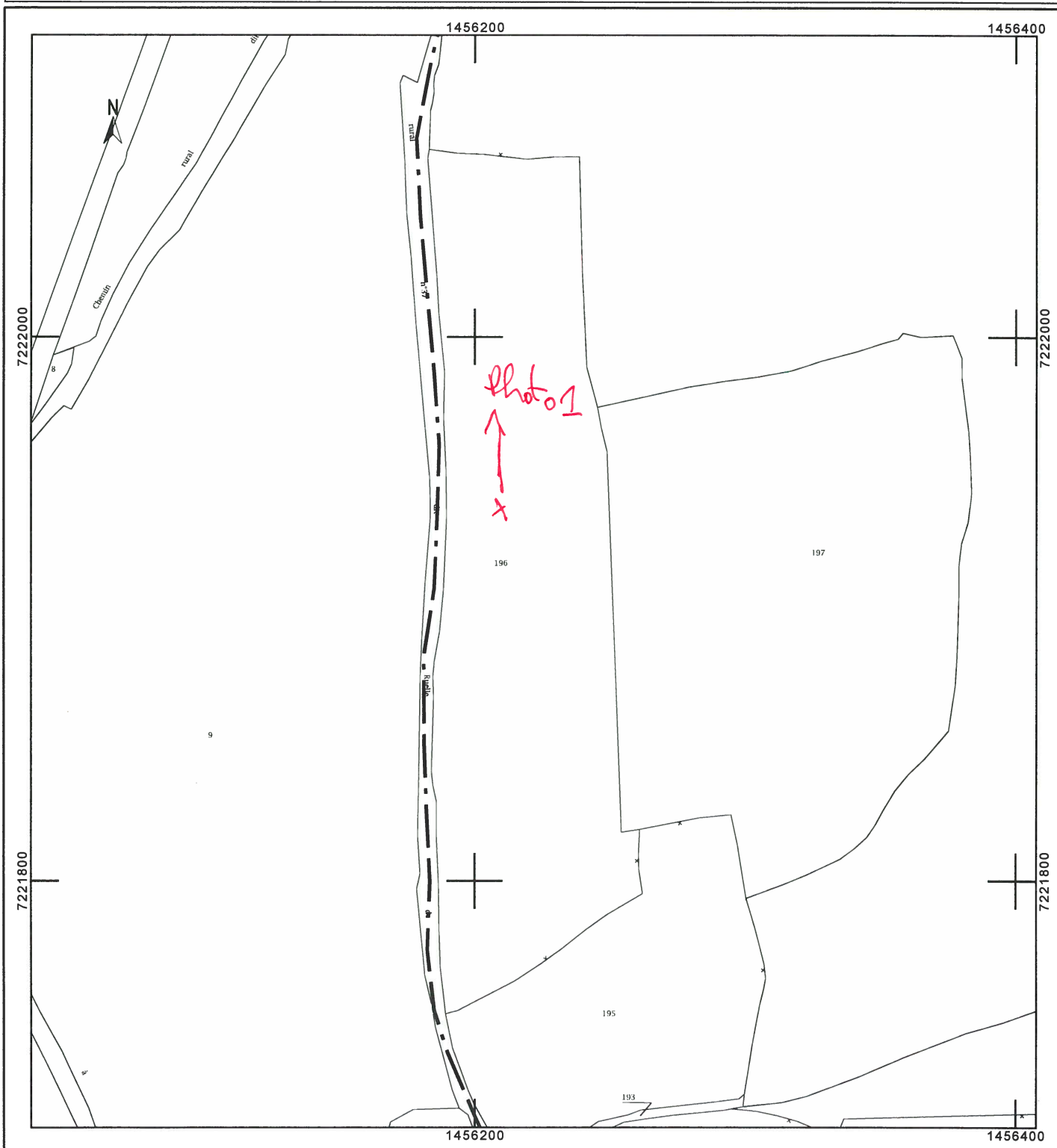
DIRECTION GÉNÉRALE DES FINANCES PUBLIQUES

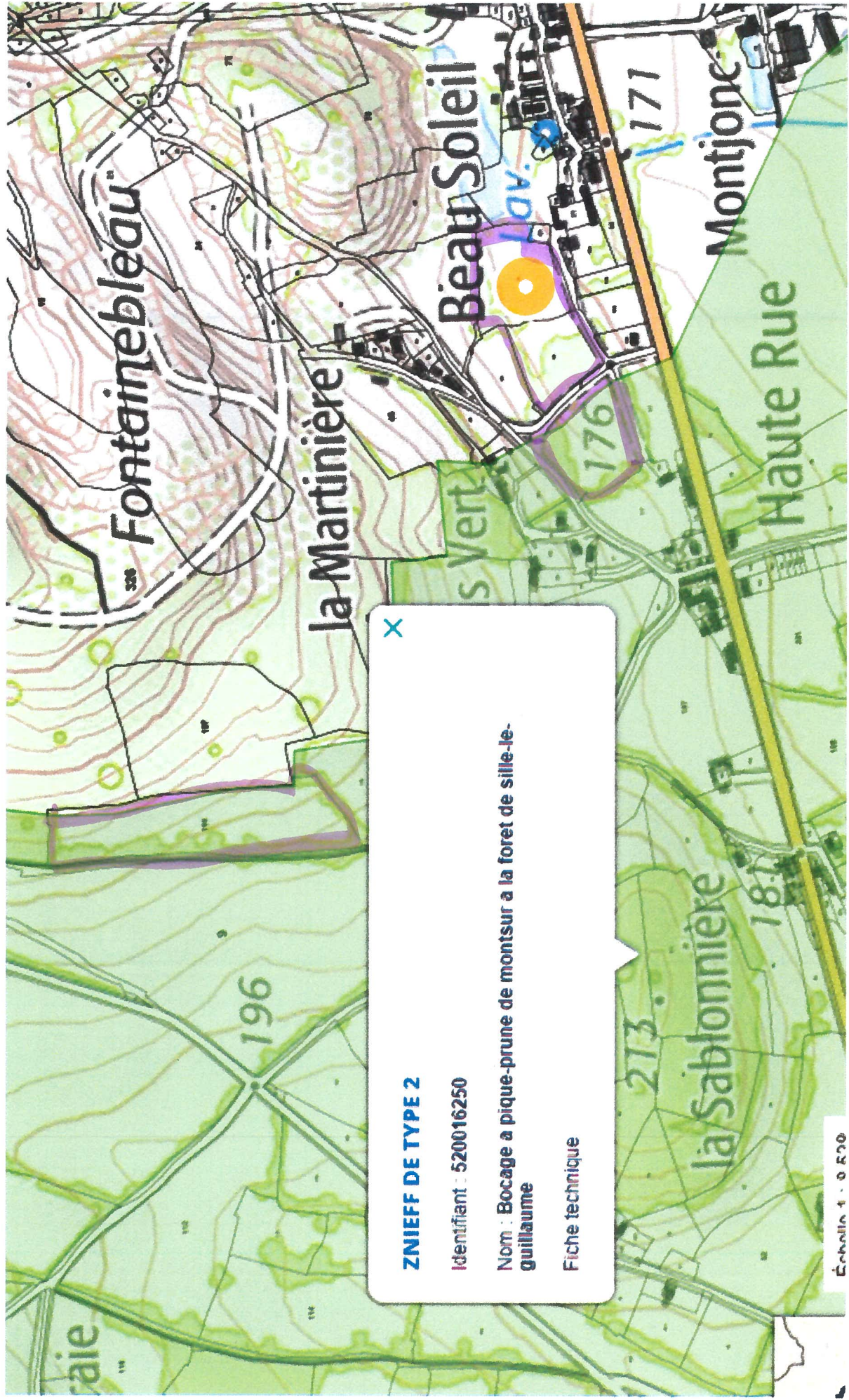
EXTRAIT DU PLAN CADASTRAL

Le plan visualisé sur cet extrait est géré
par le centre des impôts foncier suivant :
LAVAL
Centre des Finances Publiques BP 70819
53008
53008 LAVAL CEDEX
tél. 02 43 49 77 17 -fax
cdif.laval@dgfip.finances.gouv.fr

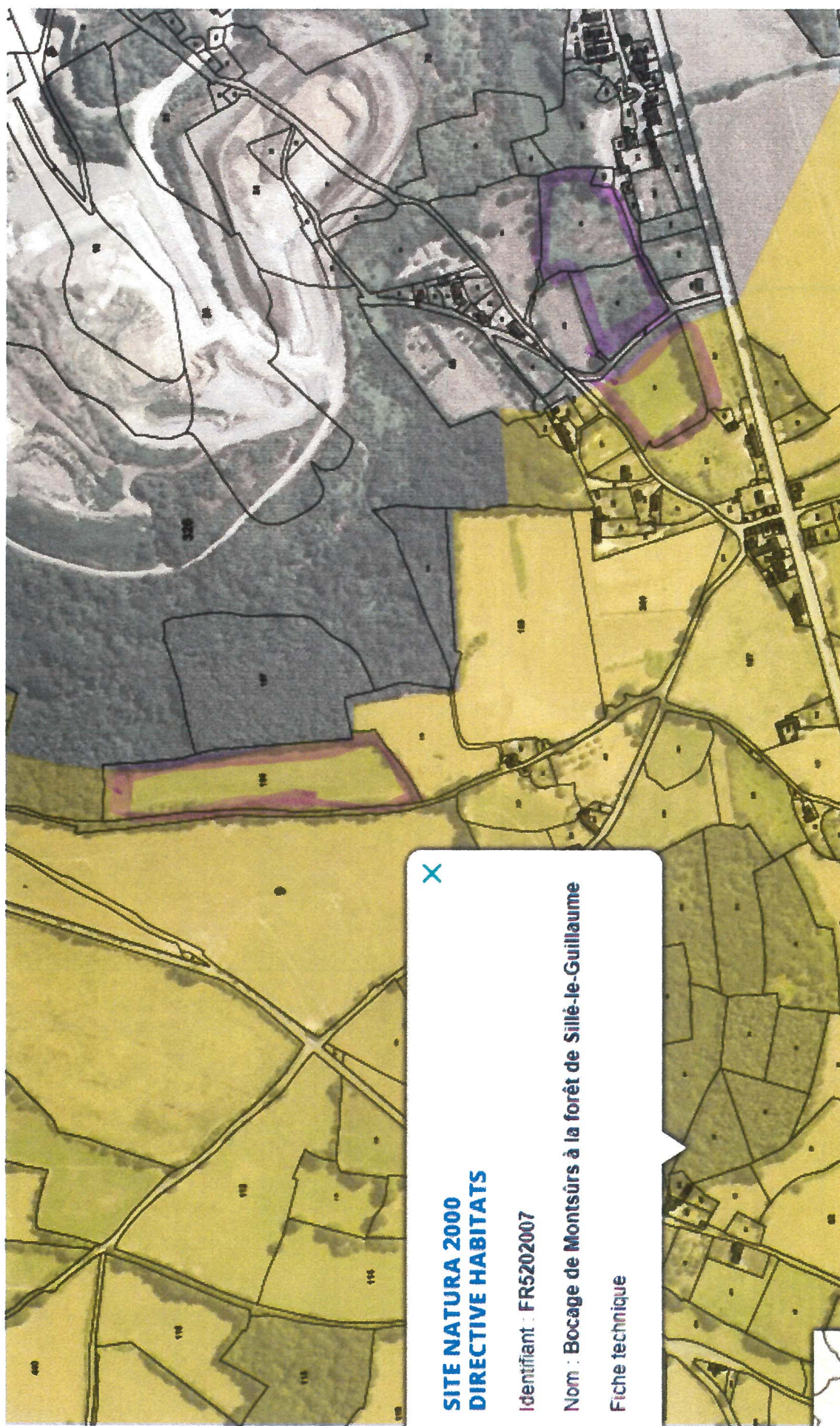
Cet extrait de plan vous est délivré par :

cadastre.gouv.fr





enquête des oiseaux




SITE NATURA 2000
DIRECTIVE HABITATS

Identifiant : FR5202007

Nom : Bocage de Montsûrs à la forêt de Sillé-le-Guillaume

Fiche technique

 Enquête du Vœuement