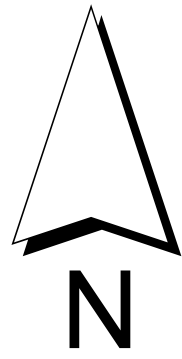


Zone	Coefficient d'imperméabilisation maximal autorisé
Ua	100%
Ub	40%
Uba	25%
Uc	25%
Uh	25%
AU (zones futures)	40%
UI	100 %
Ue (zones économiques)	100 %

En dehors de ces zones, il n'y a pas de gestion des eaux pluviales

Légende

- limite communale
- Ouvrages de gestion projetés zone Au
- zonage PLUi
- Zone AU
- zones humides identifiées au PLUi
- BV saturé hydrauliquement
- BV non saturé hydrauliquement

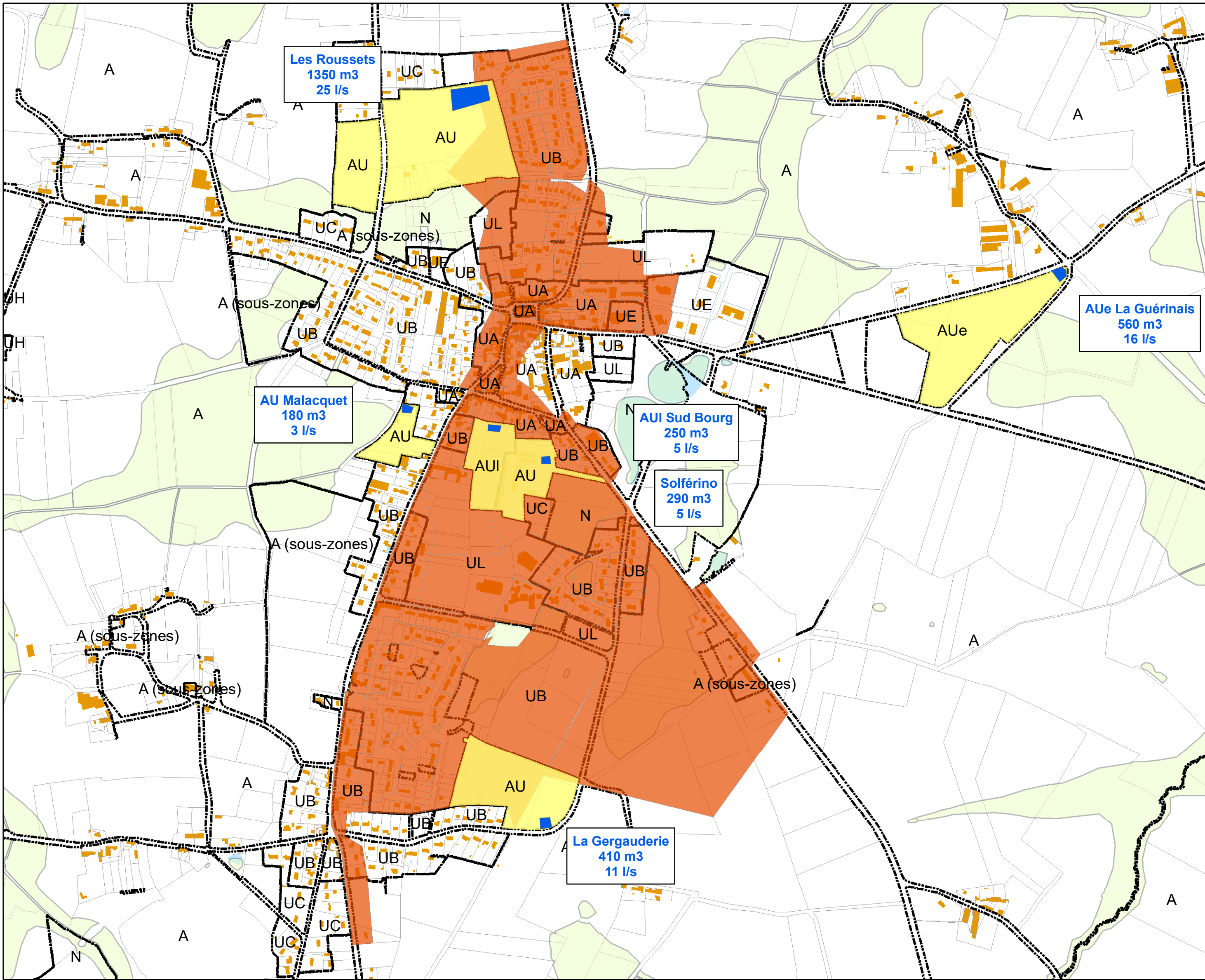


Fay de Bretagne



Schéma Directeur d'Assainissement Pluvial

Zonage d'assainissement des Eaux Pluviales



zoom centre

