

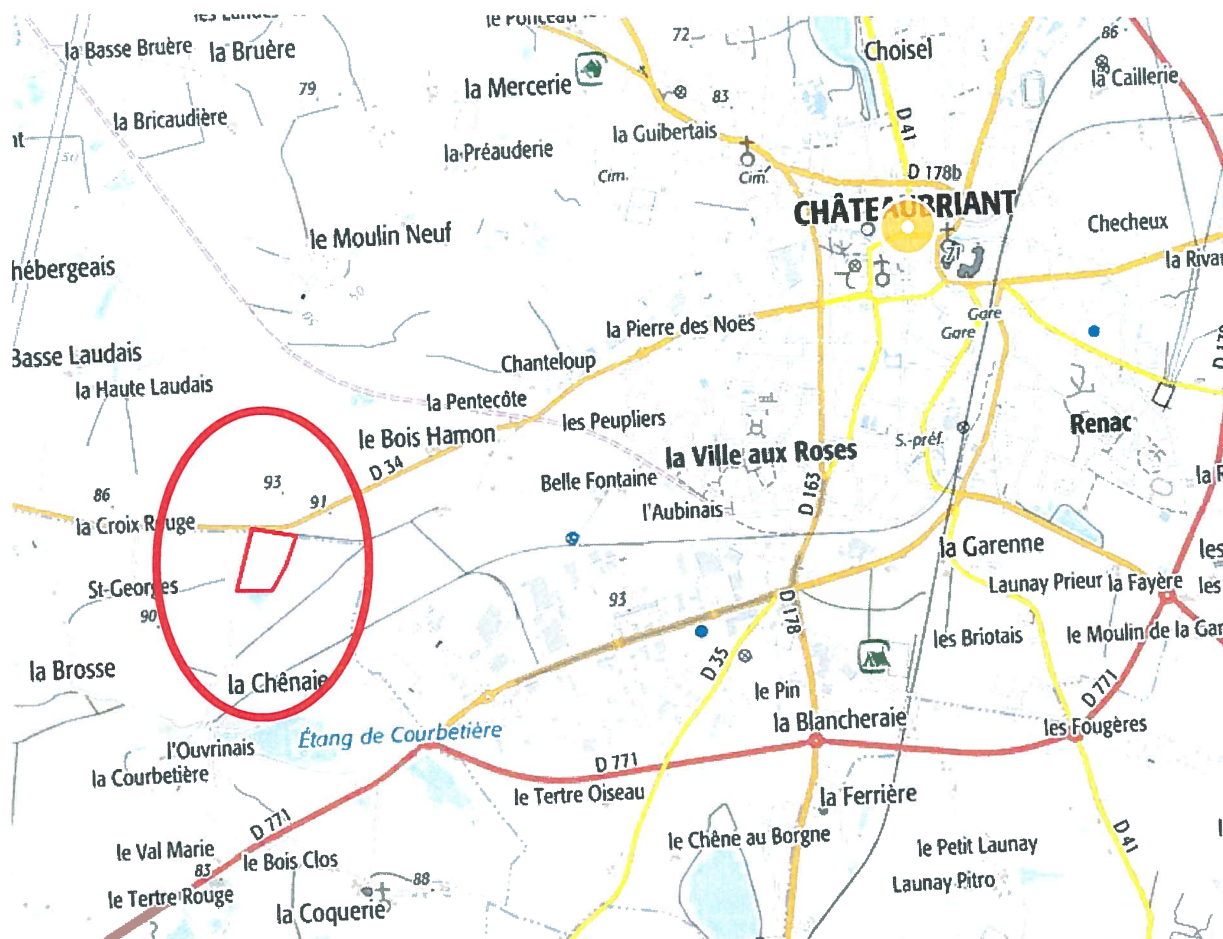
## Description des zones de boisement

---

Au Nord de l'emprise non boisable, installation d'un peuplement majoritairement résineux pour une surface de 2.50ha environ, en raison d'un sol superficiel(<50 cm), de type limoneux et reposant sur une arène schisteuse compacte et filtrante.

Les essences envisagées sont le Cèdre de l'Atlas ou le Pin laricio en raison de leur capacité à s'adapter aux sols superficiels et séchant d'autant que la parcelle est exposée Sud.

Au Sud de l'emprise non boisable, le profil de sol change pour permettre une installation en Chêne sessile ou pédonculé pour environ 1.50ha. Le sol est de type limoneux avec un enrichissement en argile vers 60 centimètres pour une profondeur prospectable supérieure à 80cm. Par conséquent la réserve en eaux est plus importante qu'en partie Nord et le Chêne peut ainsi valoriser ces stations d'une belle manière.



Extrait au 1/35000 de l'IGN-Géoportail



Extrait au 1/35000-Vue aérienne/IGN-Géoportail

Département :  
LOIRE ATLANTIQUE

Commune :  
SAINT-AUBIN-DES-CHATEAUX

Section : ZS  
Feuille : 000 ZS 01

Échelle d'origine : 1/2000  
Échelle d'édition : 1/2000

Date d'édition : 19/07/2018  
(fuseau horaire de Paris)

Coordonnées en projection : RGF93CC47  
©2017 Ministère de l'Action et des  
Comptes publics

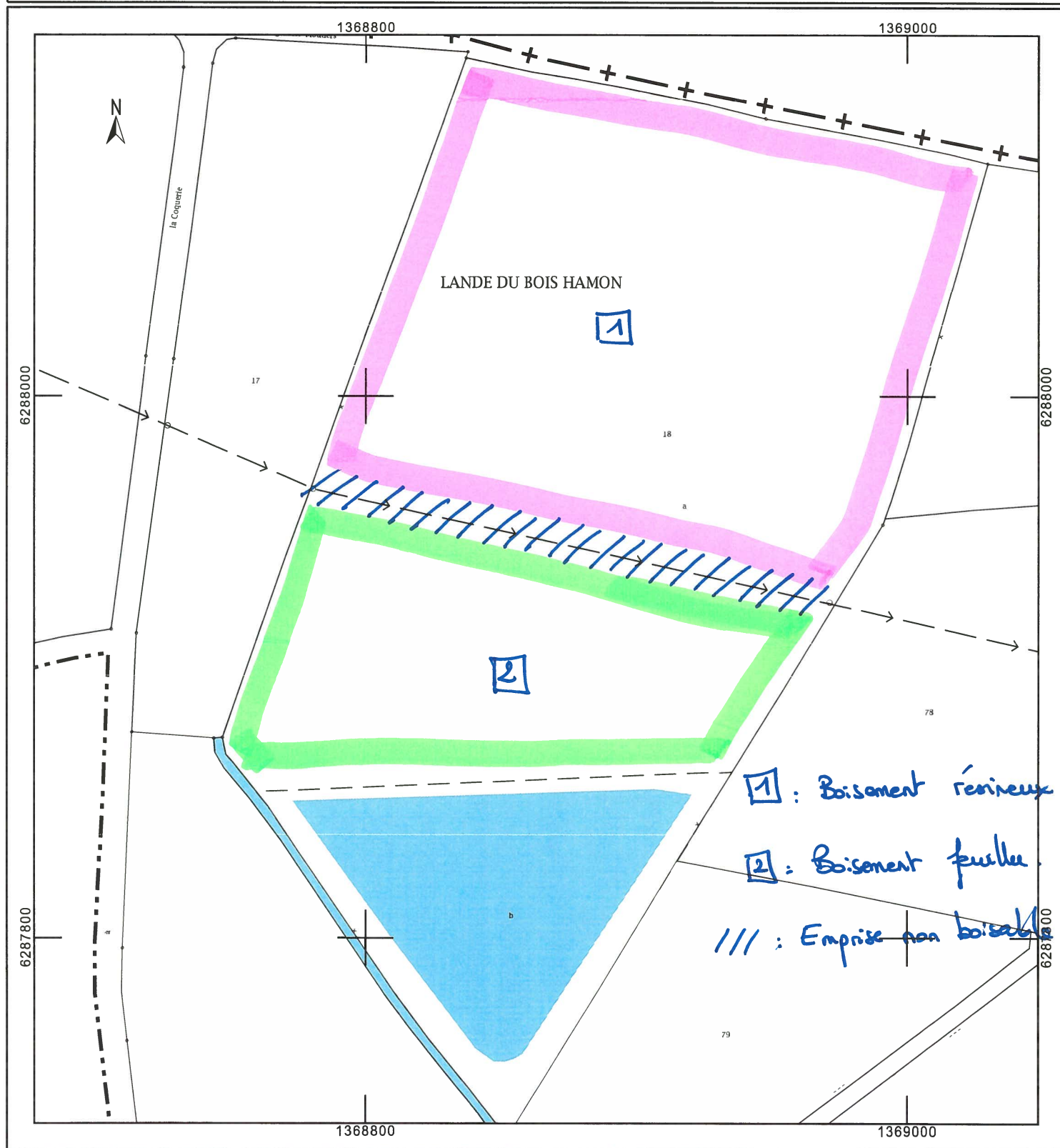
# DIRECTION GÉNÉRALE DES FINANCES PUBLIQUES

## EXTRAIT DU PLAN CADASTRAL

Le plan visualisé sur cet extrait est géré  
par le centre des impôts foncier suivant :  
Pôle de Topographie  
et de Gestion Cadastre de NANTES 2,  
rue du Général Margueritte 44035  
44035 NANTES CEDEX 1  
tél. 02 51 12 86 36 -fax  
ptgc.440.nantes@dgfip.finances.gouv.fr

Cet extrait de plan vous est délivré par :

cadastre.gouv.fr





Département :  
LOIRE ATLANTIQUE

Commune :  
SAINT-AUBIN-DES-CHATEAUX

Section : ZS  
Feuille : 000 ZS 01

Échelle d'origine : 1/2000  
Échelle d'édition : 1/3000

Date d'édition : 19/07/2018  
(fuseau horaire de Paris)

Coordonnées en projection : RGF93CC47  
©2017 Ministère de l'Action et des  
Comptes publics

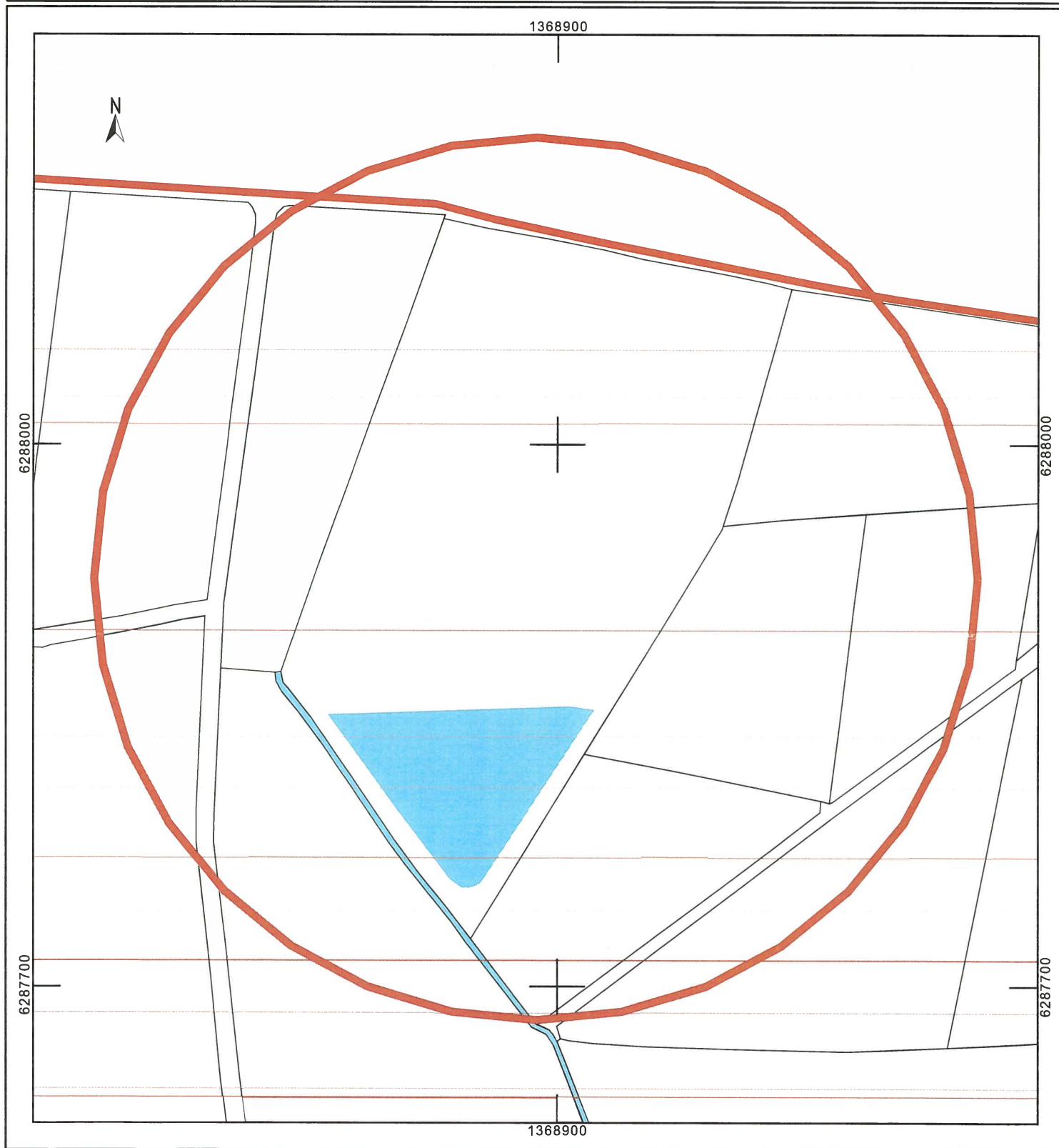
# DIRECTION GÉNÉRALE DES FINANCES PUBLIQUES

## PLAN DE SITUATION

Le plan visualisé sur cet extrait est géré  
par le centre des impôts foncier suivant :  
Pôle de Topographie  
et de Gestion Cadastre de NANTES 2,  
rue du Général Margueritte 44035  
44035 NANTES CEDEX 1  
tél. 02 51 12 86 36 -fax  
ptgc.440.nantes@dgfip.finances.gouv.fr

Cet extrait de plan vous est délivré par :

cadastre.gouv.fr





Vue de l'angle Nord Ouest de la parcelle, en arrière plan, bordure de type Saulaie côté Nord du plan d'eau, en premier plan chêne Champêtre. Eléments du paysage conservés.



Vision de l'emprise du Gazoduc, haie champêtre caractéristique composée de Chêne pédonculé (côté Est)





Vue côté Ouest, avec haie champêtre conservé au titre de la biodiversité ordinaire. Présence d'Aubépine, de Pruneliers, de Rosiers, de Chêne pédonculé, Genêts.....