

Annexe 3 : Photographies de la zone d'implantation
(prises de vue : 14/06/2018)

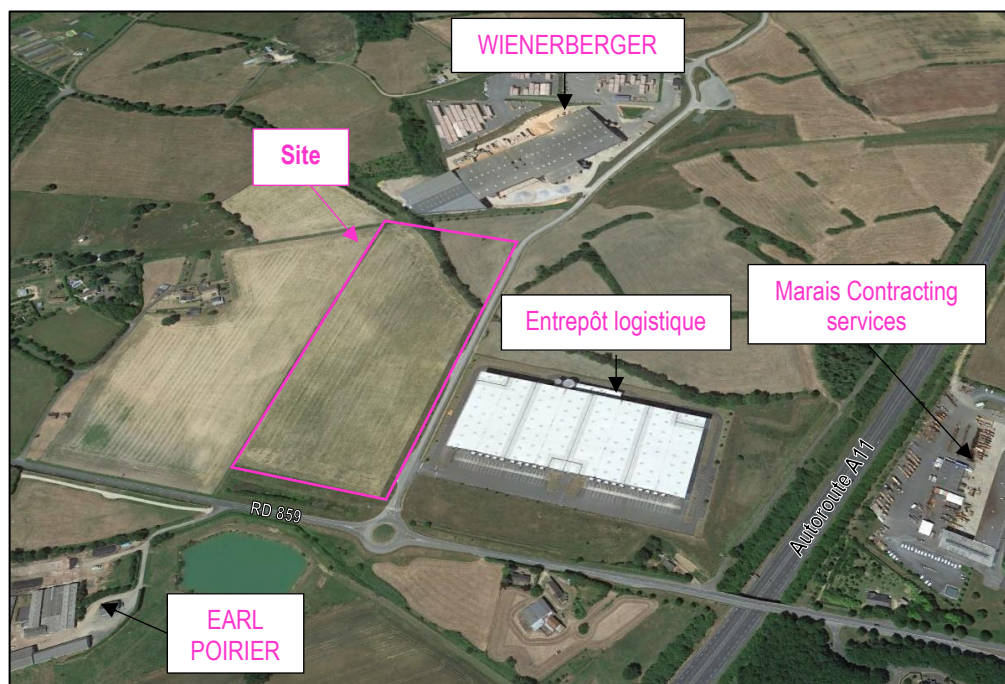


Figure 1 : Vue aérienne du site (source : Google Earth)

Les vues vers le site depuis l'extérieur sont données ci-dessous. La Figure 2 : permet de localiser les différents points de vue **vers le site**.

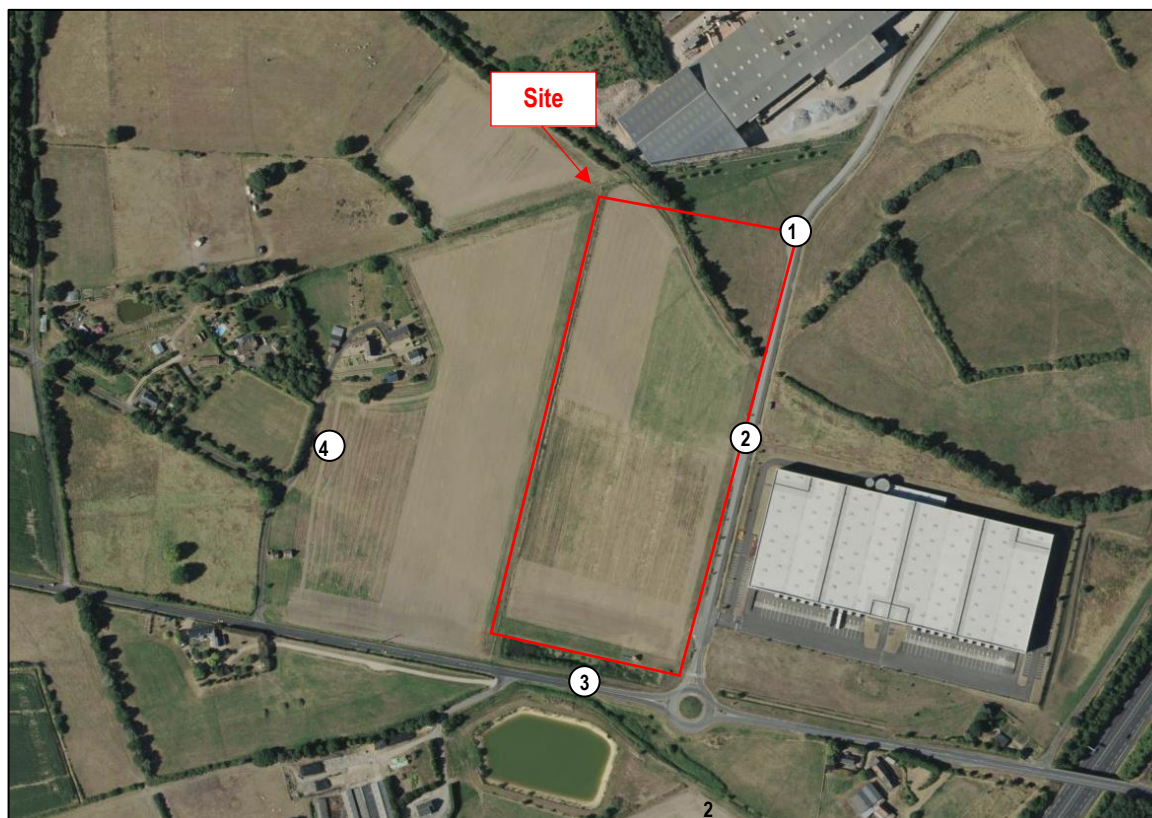


Figure 2 : Localisation des prises de vue (source : Geoportail)



Figure 3 : Photographie du site vu depuis l'angle Nord-est du site (point 1)



Figure 4 : Vue depuis l'Allée de l'Europe (point 2)



Figure 5 : Vue depuis la RD859 au Sud (point 3) – Source Google Earth

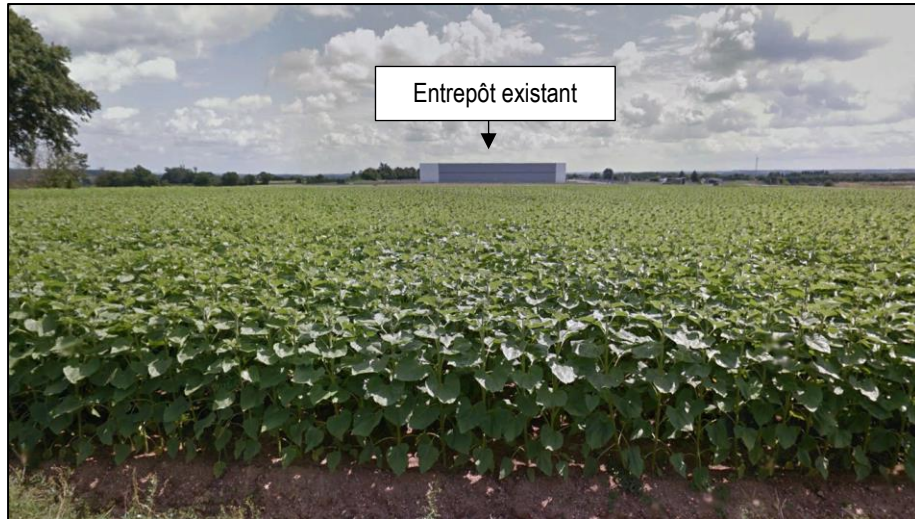


Figure 6 : Vue depuis un chemin éloigné à l'Ouest (point 4)

Ainsi, l'environnement du site est marqué par la présence :

- D'activités industrielles, avec :
 - immédiatement à l'Est un entrepôt logistique existant, puis l'autoroute A11 et des activités de l'ActiParc des Portes de l'Anjou ;
 - immédiatement au Nord un entrepôt logistique exploité par WIENERBERGER ;
- De terres agricoles, principalement à l'Ouest et au Sud.