



SmVSA

SYNDICAT MIXTE
VENDÉE SÈVRE AUTIZES

Annexe 1

Présentation Action 7.9 – V7.4
Confortement et stabilisation
Digue de Saint André (RD10A)



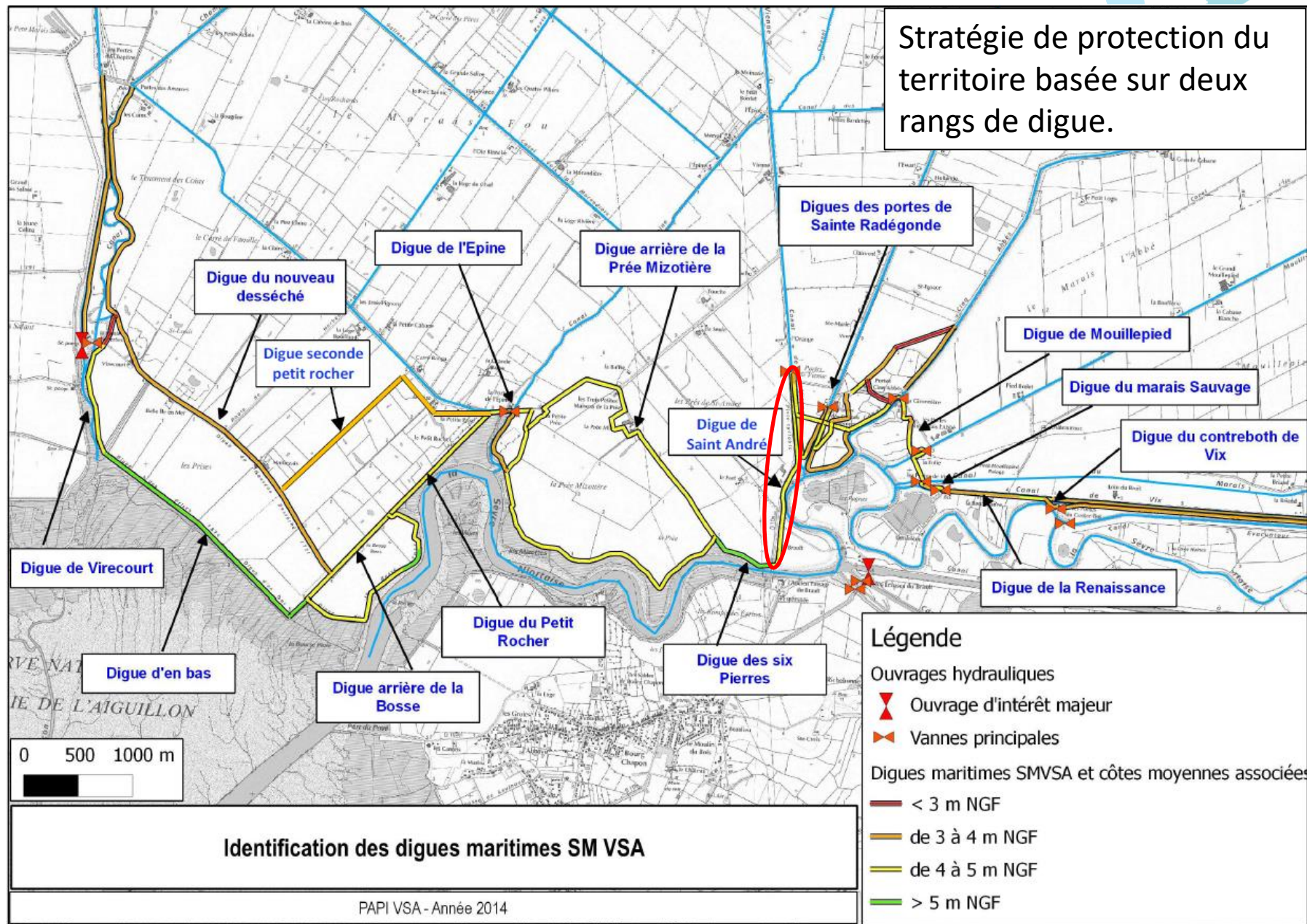
(**PLAN**

- 1 – Présentation de la digue et du contexte
- 2 – Fiches actions
- 3 – Etat des lieux actuel de la digue
- 4 - Environnement
- 5 – Calendrier

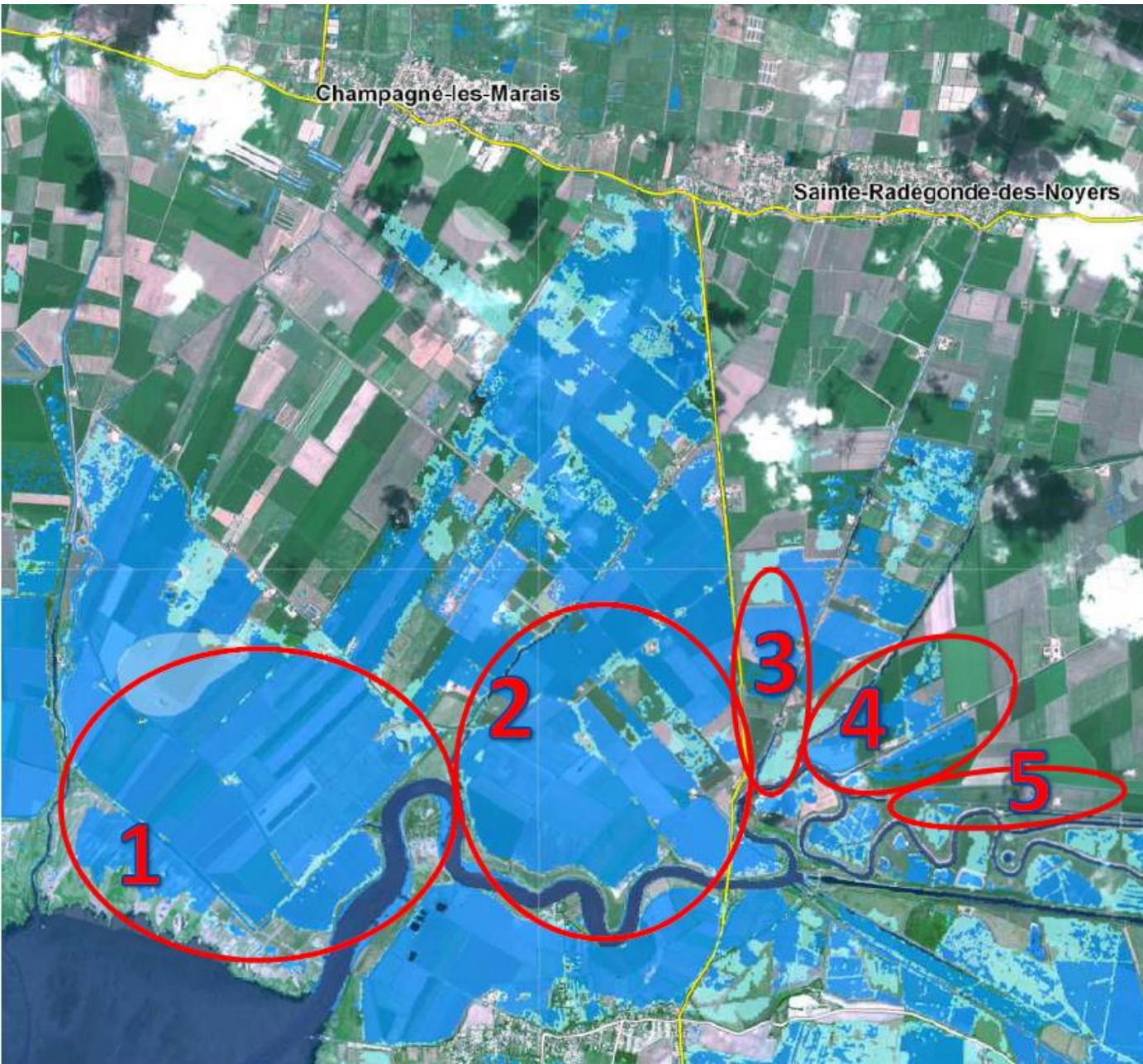
I. Présentation de la digue et du contexte



Stratégie de protection du territoire basée sur deux rangs de digue.



I. Présentation de la digue et du contexte



Sous-secteurs du
système
d'endiguement

II. Présentation de la digue et du contexte

- 1) Système d'endiguement unique
- 2) Protection de la RD10A et d'une piste cyclable
- 3) Enjeux habitat avec déversement direct et en cuvette (vulnérabilité forte) ★
- 4) Sièges d'exploitation avec habitat (enjeux diffus) ★
- 5) Réseau d'eau potable pour la rochelle ★
- 6) Présence d'un polder privé ()
- 7) Méandre de la Sèvre →



II fiches actions

Fiche action 7.9 :

- **Objectif : Stabilisation du pied de digue : pieutage voir palplanche**

dans le méandre

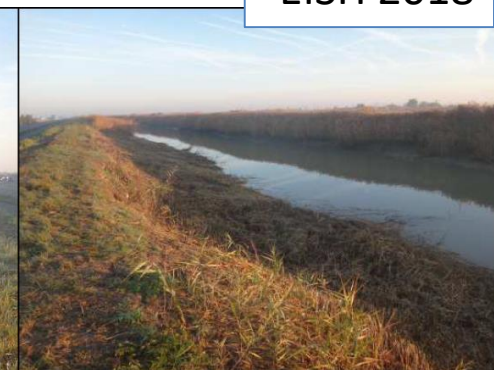
Zone érodée avec risque de déstabilisation
de la digue le long de la Sèvre



EISH 2018

Zone érodée avec risque de sape le
long de la Sèvre

4.12 m



Coût global : 1 123 848 € HT

Action	Financement	Montant	Taux	2016	2020
7.9 <i>Confortement stabilisation RD10</i>	Total	1 123 848	100%	100 000	1 023 848
	<i>FPRNM</i>	449 539.2	40%	40 000	409 539.2
	<i>Région PdL</i>	168 577.2	15%	15 000	153 577.2
	<i>CD 85</i>	168 577.2	15%	15 000	153 577.2
	<i>SMVSA</i>	337 154.4	30%	30 000	307 154.4

II fiches actions

Fiche action V.7.4 :

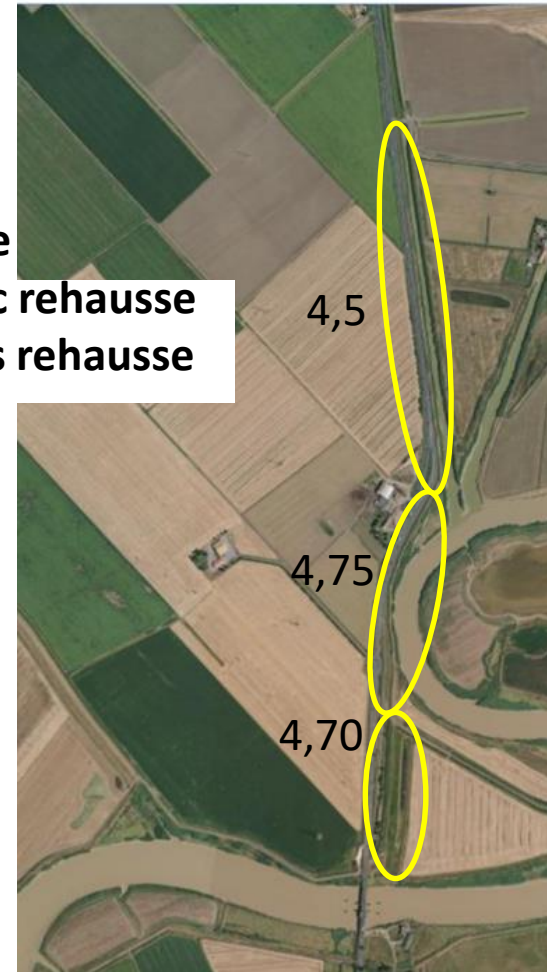
- Objectif : Confortement et remise à la cote de la digue

4,70 m confortement avec rehausse

4,75 m confortement sans rehausse

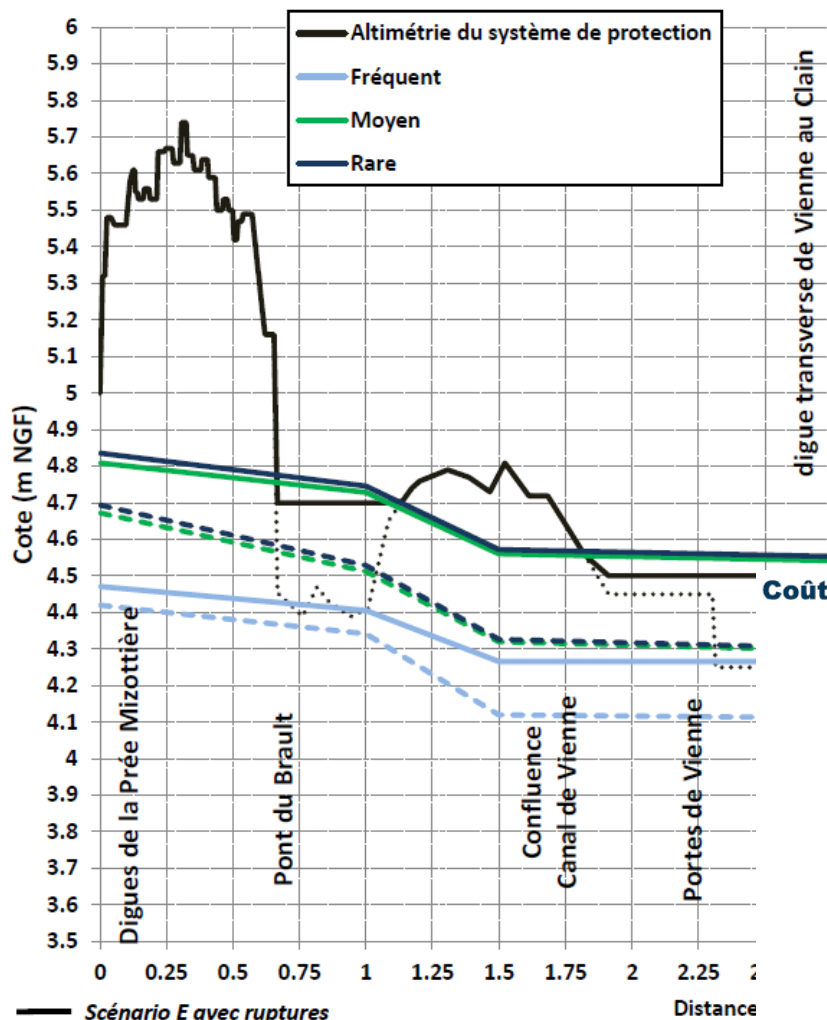
4,50 m confortement

Déplacement de la piste cyclable pour permettre l'adoucissement des pentes de la digue.



Profils en long des digues

Digues de la Prée Mizottière aux Portes de Vix



Coût global : 335 744 € HT

- 33 024 € HT (études + sondages)
- 275 200 € HT (travaux)
- acquisitions foncières (déjà réalisées),
- 27 520 € HT mesures compensatoires et d'accompagnement environnemental

Action	Financement	Montant	Taux	2018	2020
N° V.7-4 <i>Digues de l'arrière du Brault à la digue rive droite des portes de vienne -secteur rd10</i>	Total	335 744	100%	33 024	302 720
	FPRNM*	137 600	41%	16 512	121 088
	Région PdL	50 361.6	15%	4 953.6	45 408
	CD 85	50 361.6	15%	4 953.6	45 408
	SMVSA**	97 420.8	29%	6 604.8	90 816

III Etat des lieux actuel de la digue

Rampe d'accès à la digue

Confortement : 4,75m NGF



III Etat des lieux actuel de la digue

Rampe d'accès à la digue

➔ pente des parements importante



Confortement : 4,75m NGF

III Etat des lieux actuel de la digue

- ➔ Enjeux à proximité
- ➔ Méandre de la Sèvre



III Etat des lieux actuel de la digue

➔ Méandre de la Sèvre approche le pied de digue



III Etat des lieux actuel de la digue

- ➔ Point bas au niveau de la route
- ➔ Changement de typologie de digue

Confortement : 4,75m NGF



III Etat des lieux actuel de la digue

Confortement et rehausse : 4,70m NGF

➔ Pente plus douce, permettant la fauche
Meilleur résultat sur la couverture herbacée



III Etat des lieux actuel de la digue

Confortement et rehausse : 4,70m NGF



III Etat des lieux actuel de la digue

Confortement : 4,50m NGF

- ➔ Pente abrupte côté terre
- ➔ Érosion côté Sèvre maritime (EISH)



III Etat des lieux actuel de la digue

Confortement : 4,50m NGF

- Pente abrupte côté terre
- Divers phénomènes d'érosion et de glissement



III Etat des lieux actuel de la digue

Confortement : 4,50m NGF

→ Ouvrage des portes de Vienne



III Etat des lieux actuel de la digue

Confortement : 4,50m NGF

- Peu d'espace pour adoucir les pentes
- Solution, déplacer la piste cyclable (en crête de digue ?)



IV Environnement

- Znieff Type I/II
- Natura 2000
- PNR
- Limite de réserve naturelle nationale



V Calendrier



Septembre 2018 ➔ demande de financement V7,4

Octobre 2018 ➔ consultation maître d'œuvre

Décembre 2018 ➔ lancement de l'étude du projet

Travaux potentiellement en 2020.

Problématiques : Si adoucissement de pente ➔ où va la piste cyclable ?

- tête de digue ?
- de l'autre côté de la route ?
- problématique de la traversée de la route.