

Maître d'ouvrage:

Commune
Aubigny - Les Clouzeaux



Adresse du Site:

Les Clouzeaux

Architecte



41 Avenue Michel CREPEAU 17000 LA ROCHELLE
Tel: 05 46 34 60 71 - architecte.urbaniste.s.blanchet@orange.fr

ATES
Bureau d'études Structure & VRD
Tel: 05 49 06 91 11
info@ates.fr

AREA ETUDES
Bureau d'études Techniques Fluides
Tel: 02 51 37 48 88
areaelr.bet@orange.fr

AREA CANOPEE
Bureau d'études HQE
Tel: 02 40 32 57 98
anna.tavares@areacanopee.fr

ACOUSTEX INGENIERIE
Bureau d'études Technique acoustique
Tel: 05 49 33 55 24
contact@acoustex.fr

ECB
Economiste
Tel: 02 51 79 25 35
ecblaroche@ecb-batiment.fr

ZEPHYR
Architecte du Paysage
Tel: 02 40 47 04 46
sandrine.zephyr@orange.fr

VERITAS
Bureau de Contrôle
Tel: 02 51 08 86 70
guy-noel.teillet@fr.bureauveritas.com

COMMUNE D'AUBIGNY - LES CLOUZEUX
Construction d'un Pôle
Socio-Culturel
en Coeur de Bourg

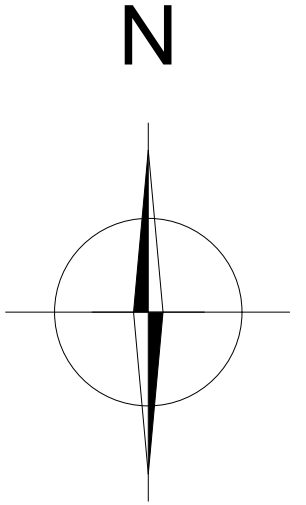
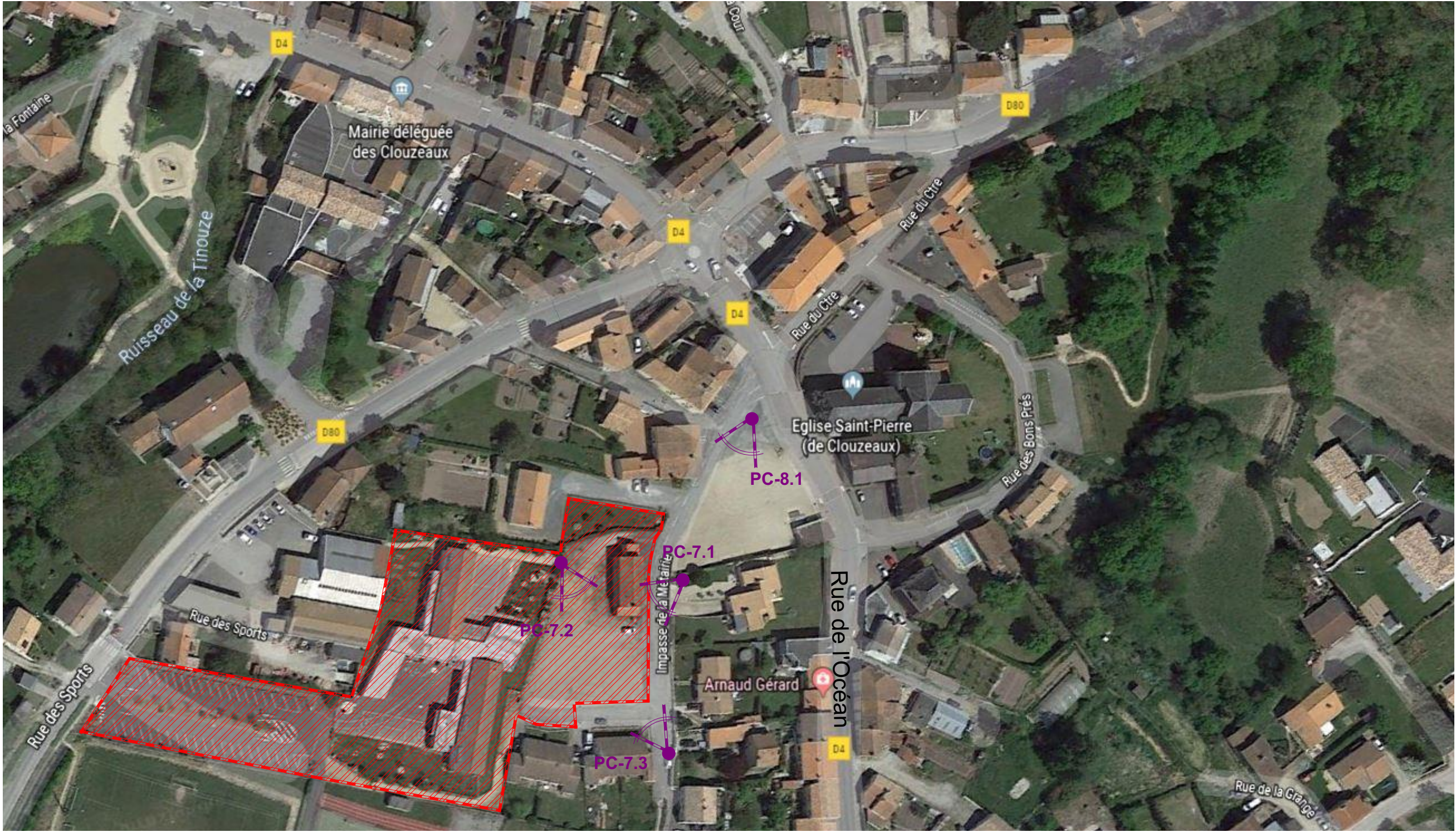
Dossier Permis de Construire1216

PC6-7-8

Insertions - Photos

PC

28/03/2018



<div>Architecte:</div> <div>agence Sophie Blanchet</div> <div>architecte dplg - urbaniste opqu/aeu</div> <div>41 Avenue Michel CREPEAU 17000 LA ROCHELLE</div> <div>Tel: 05 46 34 60 71 - architecte.urbaniste.s.blanchet@orange.fr</div>	<div>ATES</div> <div>Bureau d'études Structure & VRD</div> <div>Tel: 05 49 06 91 11 - info@ates.fr</div> <div>AREA ETUDES</div> <div>Bureau d'études Techniques Fluides</div> <div>Tel: 02 51 37 48 88 - areae.rbet@orange.fr</div> <div>ECB</div> <div>Economiste</div> <div>Tel: 02 51 79 25 35 - ecblaroche@ecb-batiment.fr</div>	<div>N° de projet :</div> <div>1216</div> <div>Maitre d'ouvrage:</div> <div>Commune</div>	<div>Aubigny - Les Clouzeaux (85)</div> <div>Construction d'un pôle socio-culturel</div> <div>Dossier Permis de Construire</div>			<div>N° de plan:</div> <div>PC1-2</div>	<div>Echelle :1:1</div>	<div>28/03/2018</div>
						<div>Plan de Situation2</div>		



PC6-1



PC6-2



PC7-1



PC7-2



PC8-1



PC7-3