

- 1 - voirie d'accès à la plateforme logistique de livraison
- 2 - stationnement dédié au personnel
- 3 - terrasse accessible
- 4 - zone sociale
- 5 - cadastre marquant l'entrée publique de l'usine
- 6 - cheminement public menant à l'entrée principale
- 7 - stationnement des visiteurs et du personnel administratif
- 8 - quai de chargement et de départ

PLU DE CHOLET - ZONE UY

IMPLANTATION A 0 OU 5 METRES

Si implantation en limite, construction d'un mur coupe feu

IMPLANTATION A 5 METRES MINIMUM

PAS D'EMPRISE AU SOL, NI COEFFICIENT D'OCCUPATION DES SOLS

LES ESPACES VERTS DOIVENT REPRESENTER AU MINIMUM 15 % DE LA SURFACE DU TERRAIN

SOIT 1941 M<sup>2</sup>

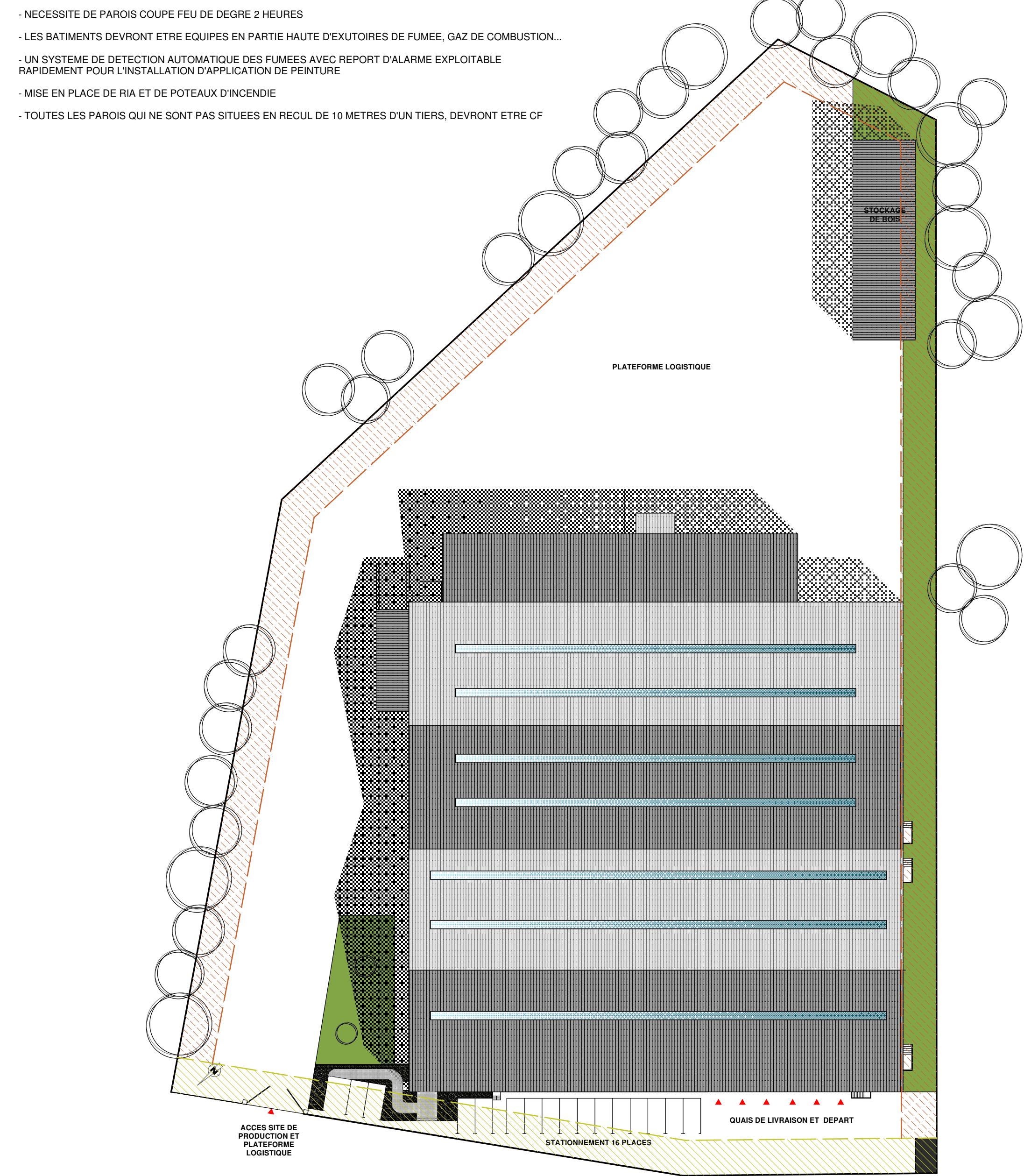
Les surfaces de stationnement non imperméabilisables pourront entrer dans le calcul

LORSQU'IL EST IMPOSSIBLE DE REpondre A 15 % DE LA SURFACE EN ESPACE VERT,

IL PEUT ETRE AUTORISE D'AVOIR MOINS D'ESPACE DANS ETRE SUPERIEUR A 5%

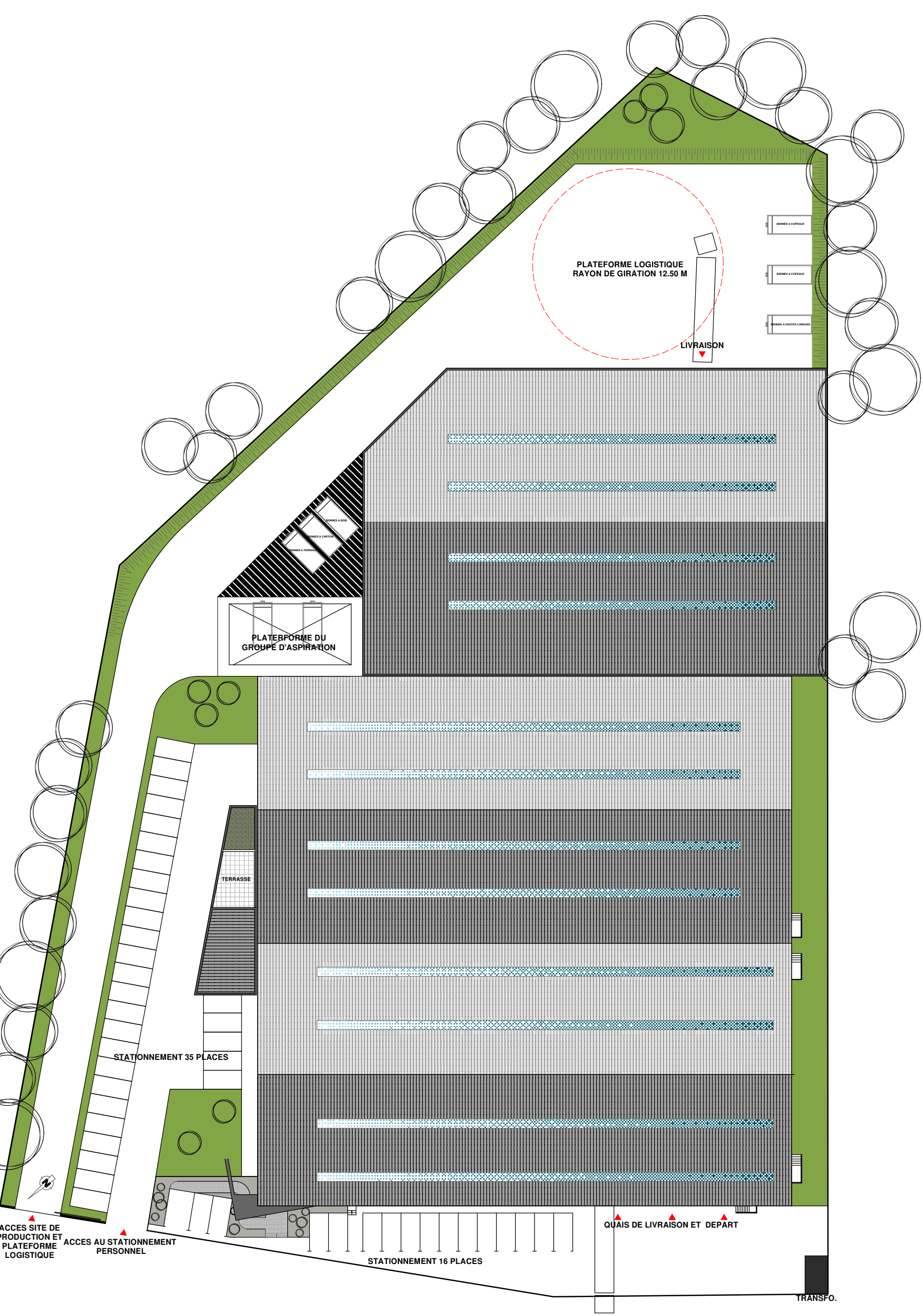
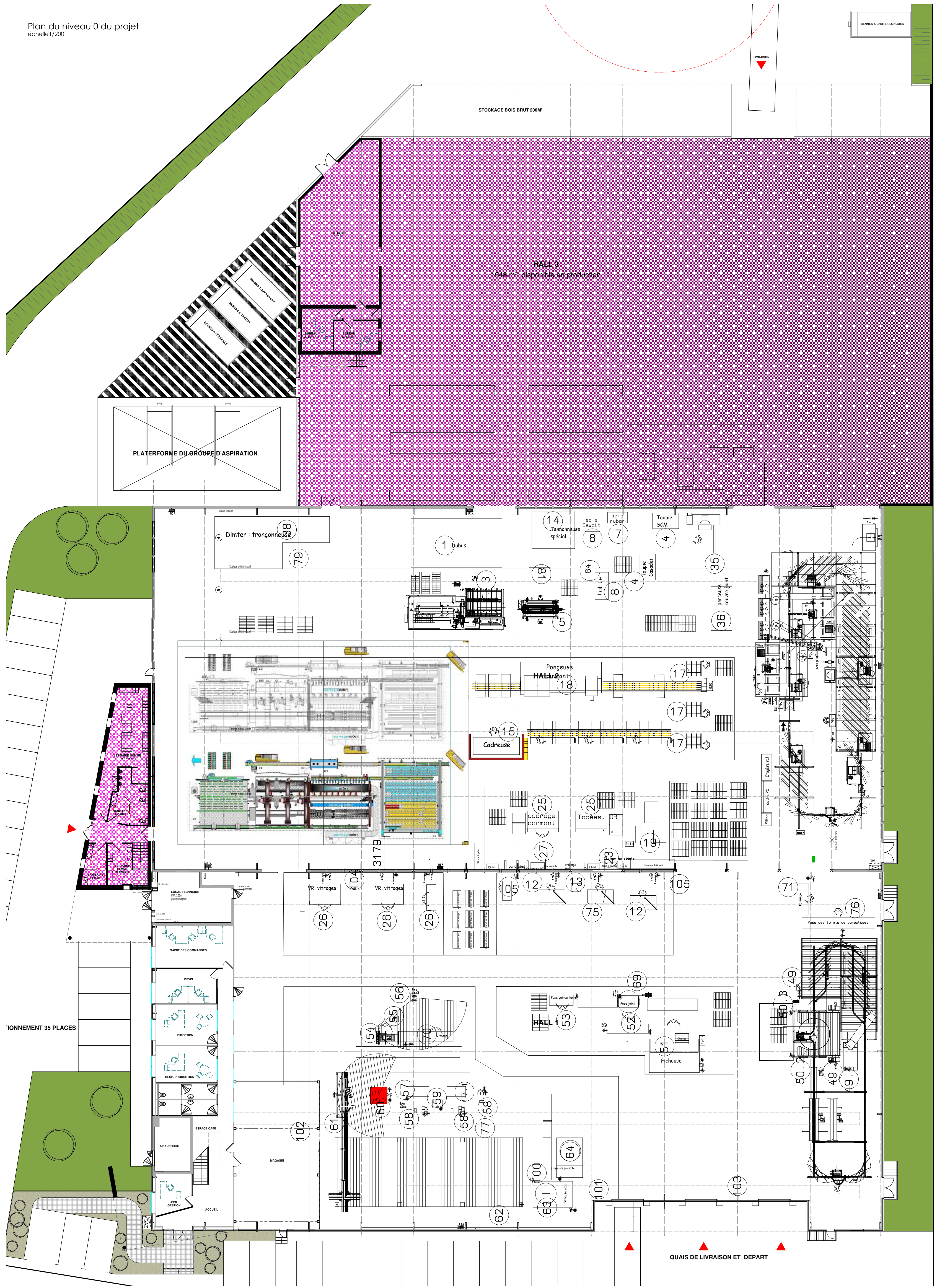
NOMBRE DE STATIONNEMENT IMPOSE : 1 PLACE POUR DEUX EMPLOIS

- ICPE
- LES PRESCRIPTIONS DU PRESENT ARRETE S'APPLIQUE EGLEMENT AUX AUTRES INSTALLATIONS OU EQUIPEMENT EXPLOITES DANS L'ETABLISSEMENT, QUI MENTIONNES OU NON A LA NOMENCATURE SONT DE NATURE PAR LEUR PROXIMITE OU LEUR COMENITE AVEC UNE INSTALLATION SOUMISE A AUTORISATION A MODIFIER LES DANGERS OU INCONVENIENTS DE CETTE INSTALLATION.
  - TOUT TRANSFERT SUR UN AUTRE EMPLACEMENT DES INSTALLATIONS VISEES SOUS L'ARTICLE 1.13 DU PRESENT ARRETE NECESSITE UNE NOUVELLE DEMANDE D'AUTORISATION OU DECLARATION
  - NECESSITE DE PAROIS COUPE FEU DE DEGRE 2 HEURES
  - LES BATIMENTS DEVONT ETRE EQUIPES EN PARTIE HAUTE D'EXTRACTEURS DE FUMEE, GAZ DE COMBUSTION...
  - UN SYSTEME DE DETECTION AUTOMATIQUE DES FUMEEES AVEC REPORT D'ALARME EXPLOITABLE RAPIDEMENT POUR L'INSTALLATION D'APPLICATION DE PEINTURE
  - MISE EN PLACE DE RIA ET DE POTEAUX D'INCENDIE
  - TOUTES LES PAROIS QUI NE SONT PAS SITUÉES EN REcul DE 10 METRES D'UN TIERS, DEVONT ETRE CF



Plan de masse actuel et ses contraintes  
échelle 1/500

Plan du niveau 0 du projet  
échelle 1/200



Plan de masse du projet  
échelle 1/500



ATLANTEM  
13, rue Denis Papin  
49300 Cholet

Réaménagement de l'usine Biplan  
5 rue Eiffel  
49300 Cholet

cub Marchand - 82 rue de Bretagne - 49450 Sévermeine

Plan masse et plans de niveaux

Esquisse

Référence : 17.03.01M | Date : 11/09/2017 | Echelle : ..... x

2