

# Etude de Zone d'aménagement concerté Le Breil sur Merize - 72



Inventaire des zones humides et  
note sur leur prise en compte  
dans le projet – Décembre 2017

urbago ●

Atelier d'urbanisme

Barbara GOUTTE - 15 Place Georges Clemenceau  
Valérie WEXSTEEN 49 320 BRISSAC-QUINCE  
02.52.35.04.92 / 06.42.83.09.34  
urbago@sfr.fr

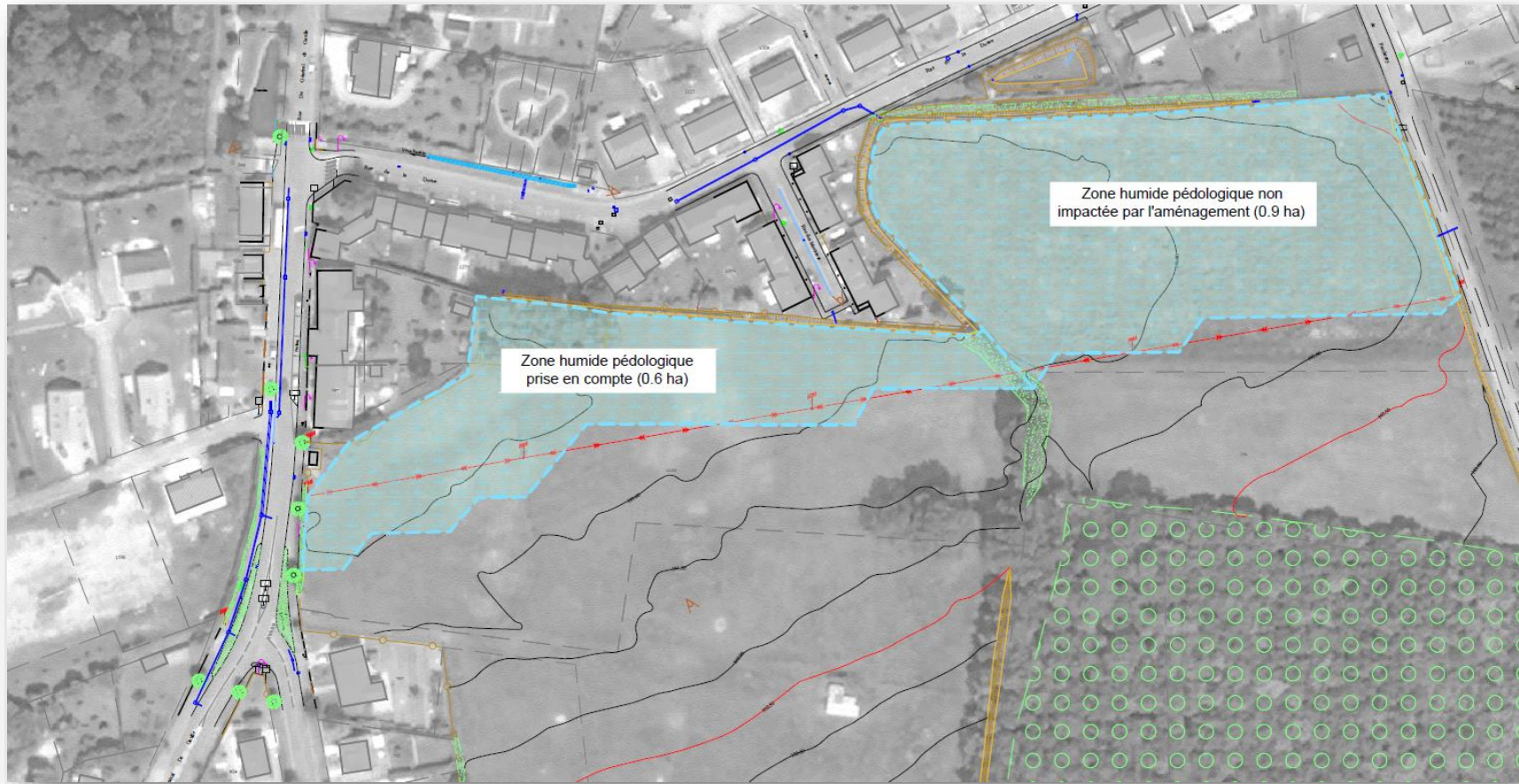
Un recensement des zones humides a été réalisé par les bureaux d'études ABE MONTEMENONT et AQUASCOP aux dates suivantes:

- 28 avril 2017
- 30 juin 2017
- 9 novembre 2017

Ce recensement s'est effectué conformément à la réglementation et à la note technique de l'état en date du 26 Juin 2017, c'est-à-dire en tenant compte des critères pédologiques et du floristiques. Les contours définis ont ensuite été confirmés par visite sur site de l'agence française pour la biodiversité (AFB) en décembre 2017.

# La délimitation des zones humides

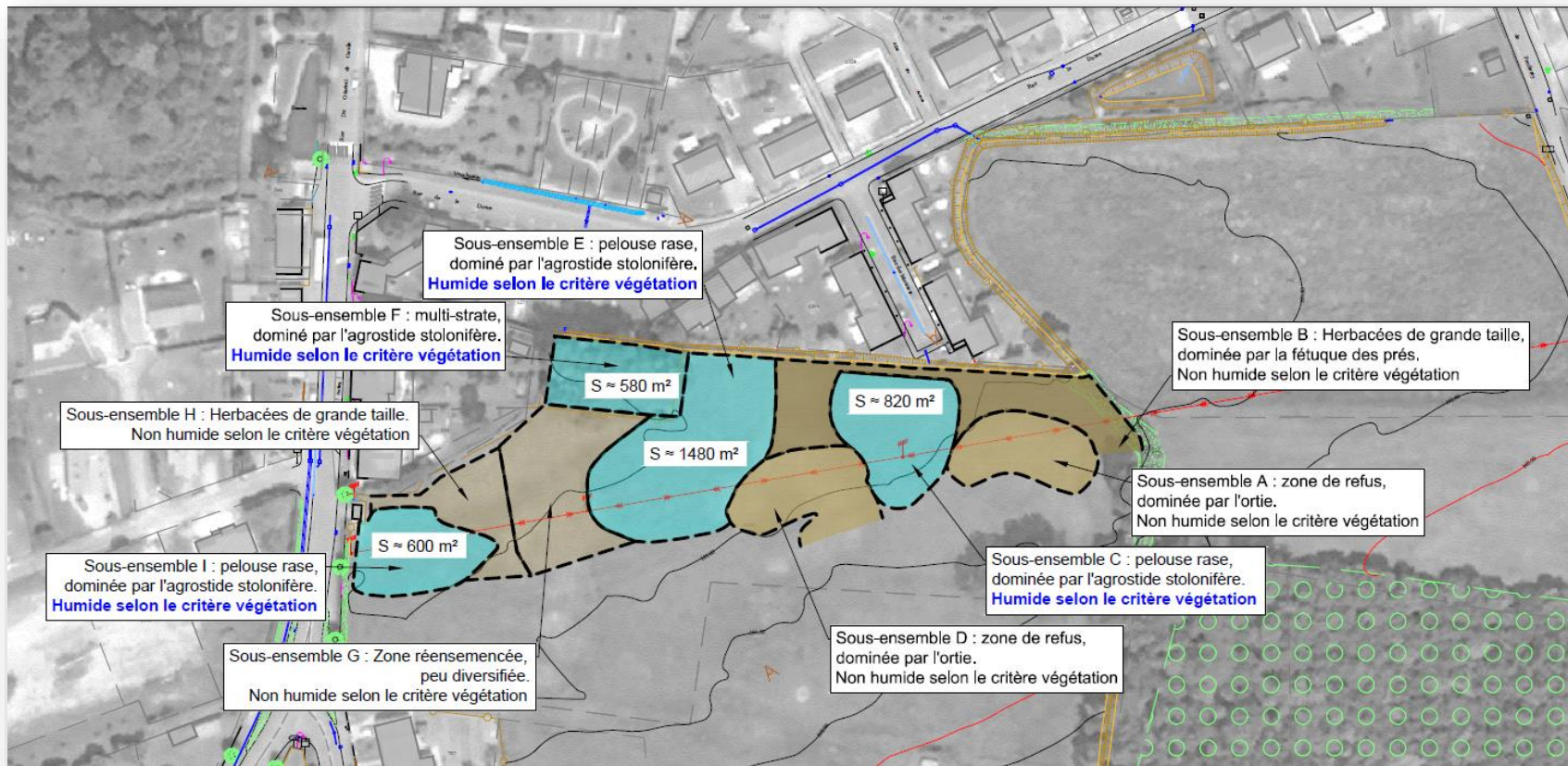
## Résultat du recensement selon le critère pédologique





# La délimitation des zones humides

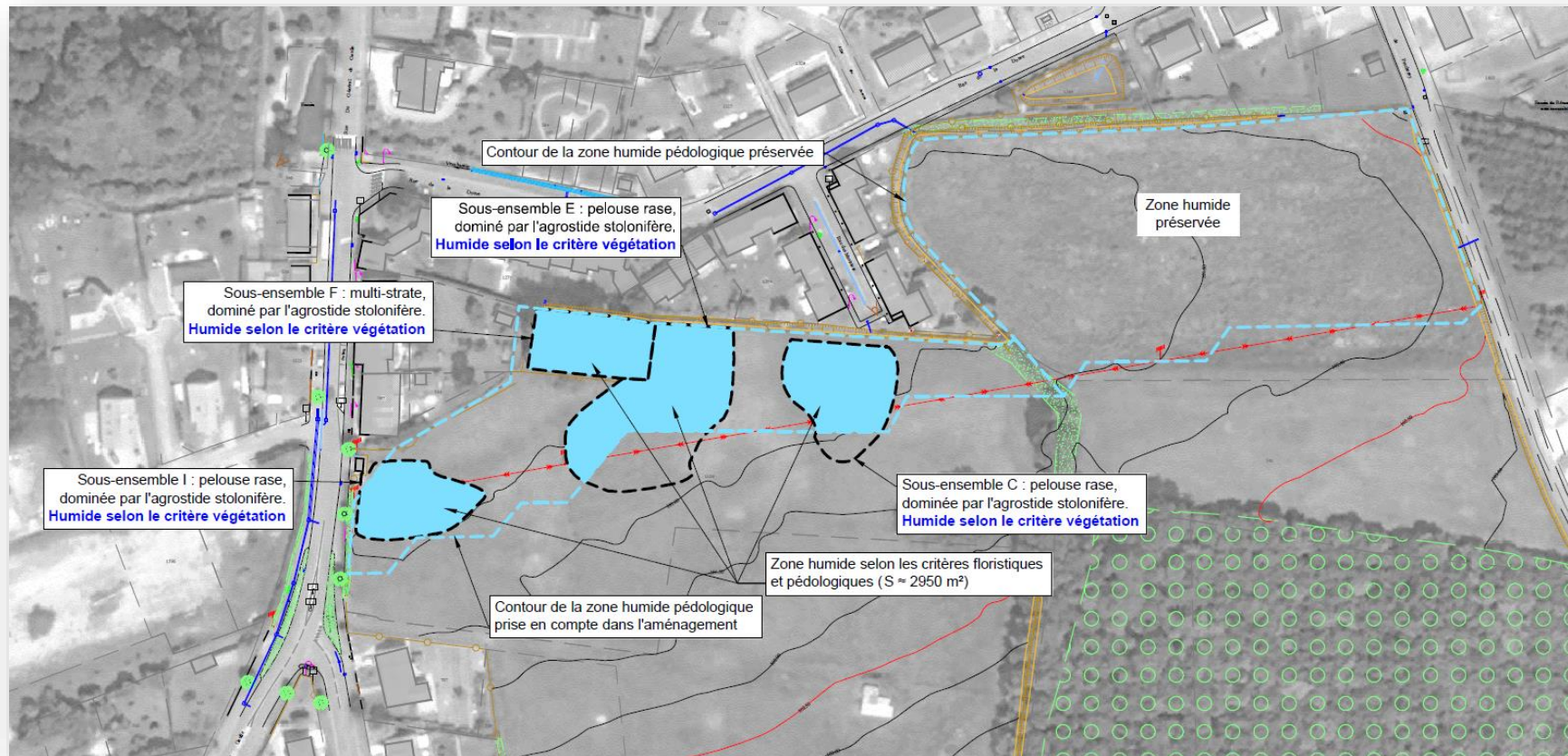
Résultat du recensement selon le critère floristique sur la zone prévue d'être aménagée



# La délimitation des zones humides



## Résultat du recensement selon les critères pédologiques et floristiques





# Note sur la prise en compte des zones humides

La zone humide située au Nord Est du projet, est classée en zone N au PLU, et préservée dans son intégralité. Sur la partie Nord Ouest du projet, la globalité des zones humides est préservée. Néanmoins la partie humide se trouvant en entrée de site, au plus proche de la Rue du Général de Gaulle est très impactante pour le projet puisqu'elle ne permet pas de réaliser un accès dimensionné à la taille de la zone et sécurisé. De plus, d'un point de vue urbain il est nécessaire d'afficher un calage en entrée de site pour redéfinir le carrefour mais aussi mettre en avant la mixité du projet en venant y placer une partie des commerces, services et équipements. En ce sens, cette partie de zone humide composée d'une flore banale et en grande partie rudérale, sera aménagée et compensée à valeur et rôle égal sur les parties recensées comme non humides au sein de la zone définie pour la réalisation du bassin de traitement des eaux pluviales

