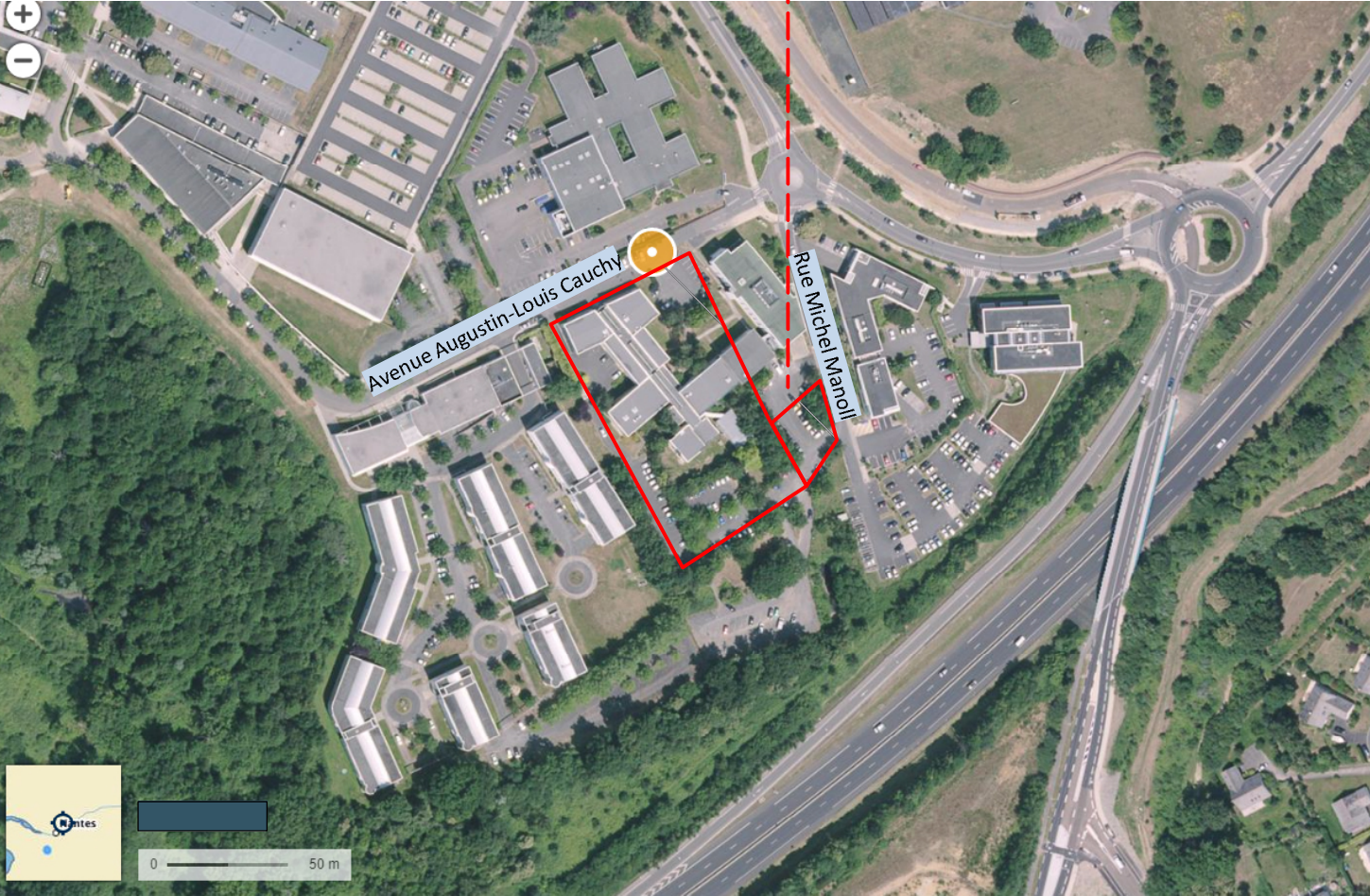




PLAN DE SITUATION COMMUNE DE NANTES

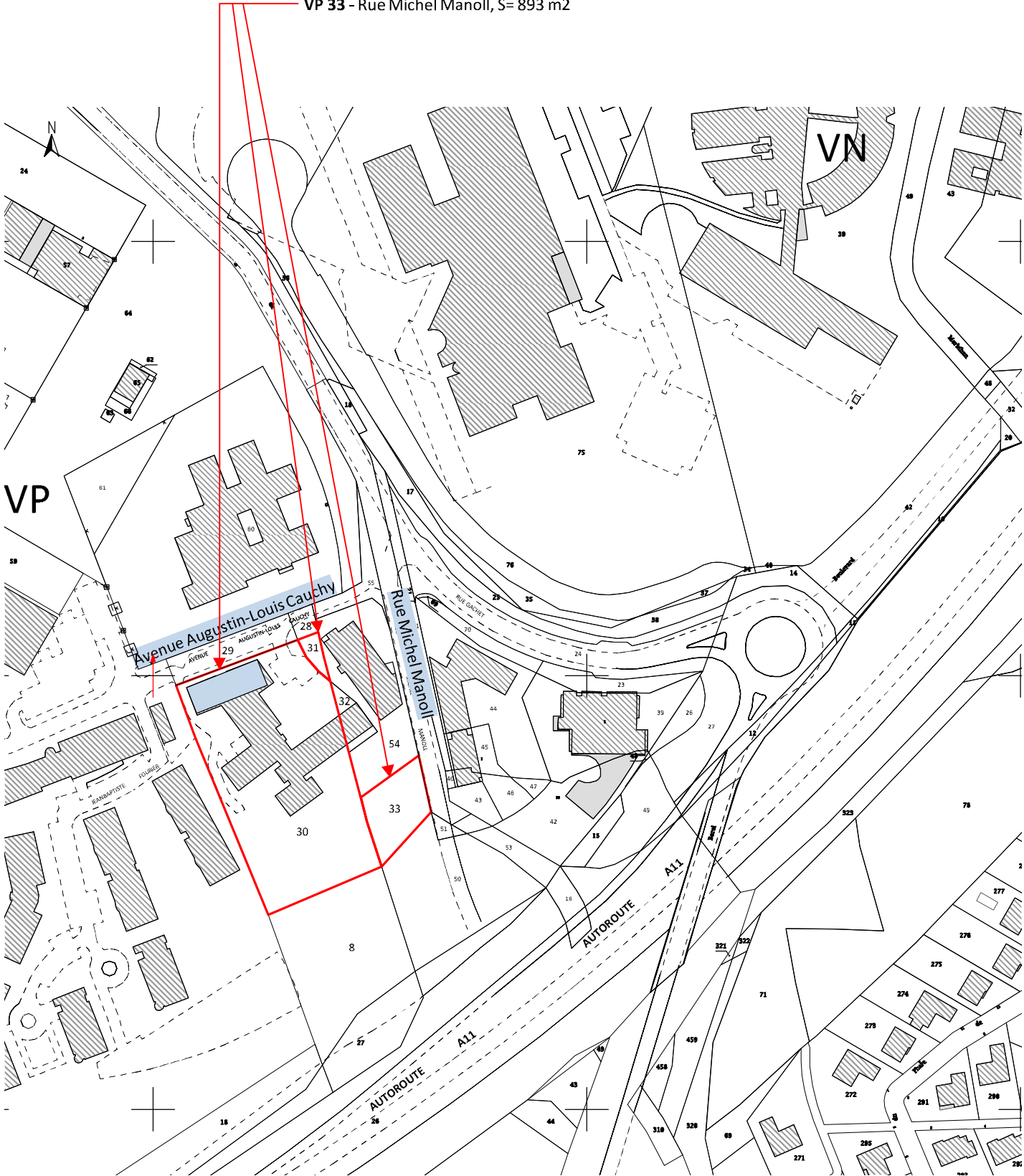
Ech 1/16 000



COMMUNE: 44 000 NANTES

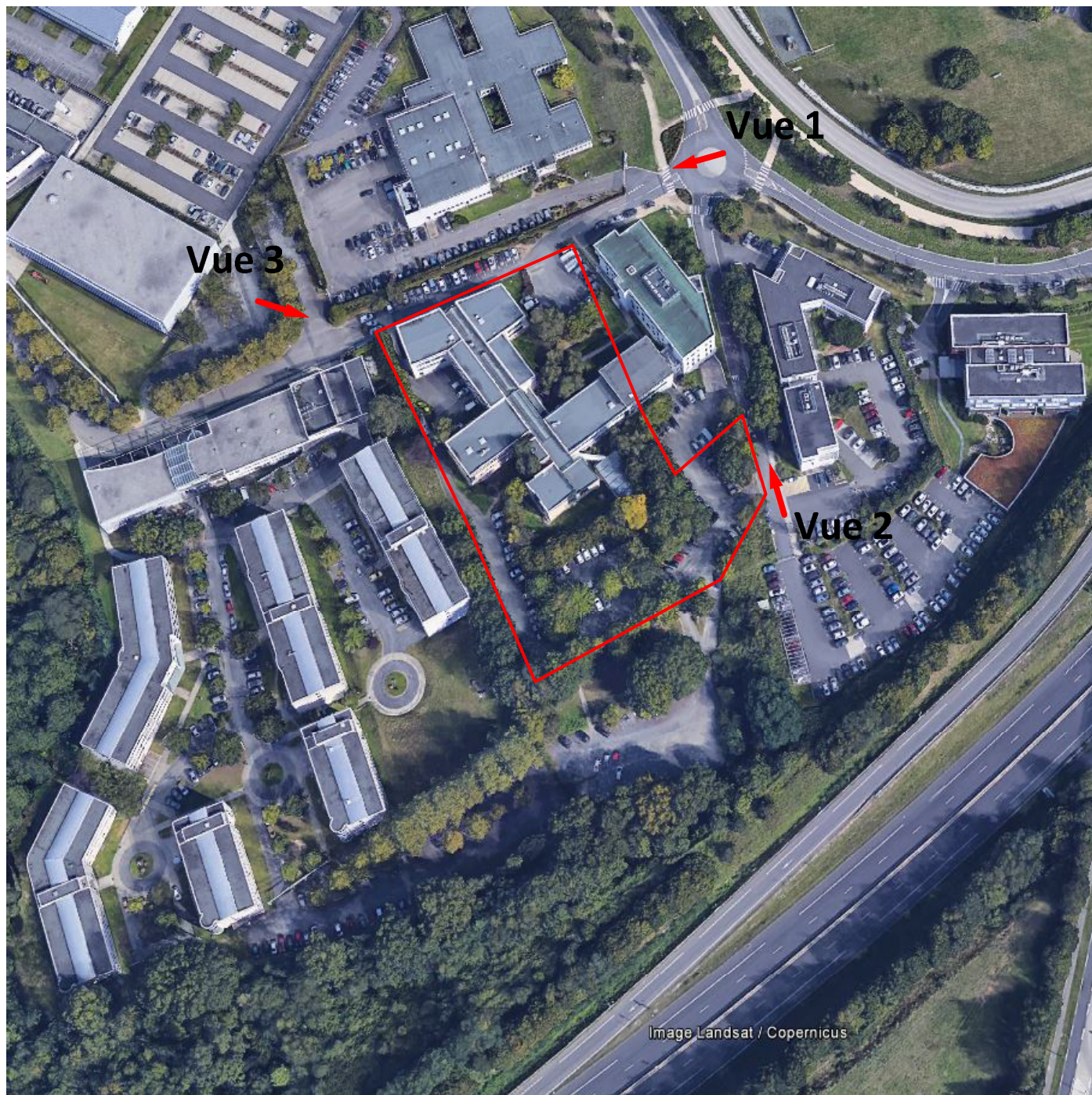
REFERENCES CADASTRALES ACTUELLES:

- VP 30- Avenue Augustin-Louis Cauchy, S= 6964 m2
- VP 31 - Avenue Augustin-Louis Cauchy, S= 142 m2
- VP 33 - Rue Michel Manoll, S= 893 m2



EXTRAIT CADASTRAL COMMUNE DE NANTES 44 Ech 1/2 500

MAÎTRE D'OUVRAGE		MAÎTRE D'ŒUVRE			phase PC	PLAN DE SITUATION ET CADASTRE AVANT DIVISION		
ALTAREA Cogedim Atlantique						ILOT BEAUVAU NANTES		
						22/12/2017	échelle :	Annexe 2 Dossier cas par cas.



Vue aérienne générale decembre 2017



Vue 1 depuis le Nord Est de l'Avenue Cauchy

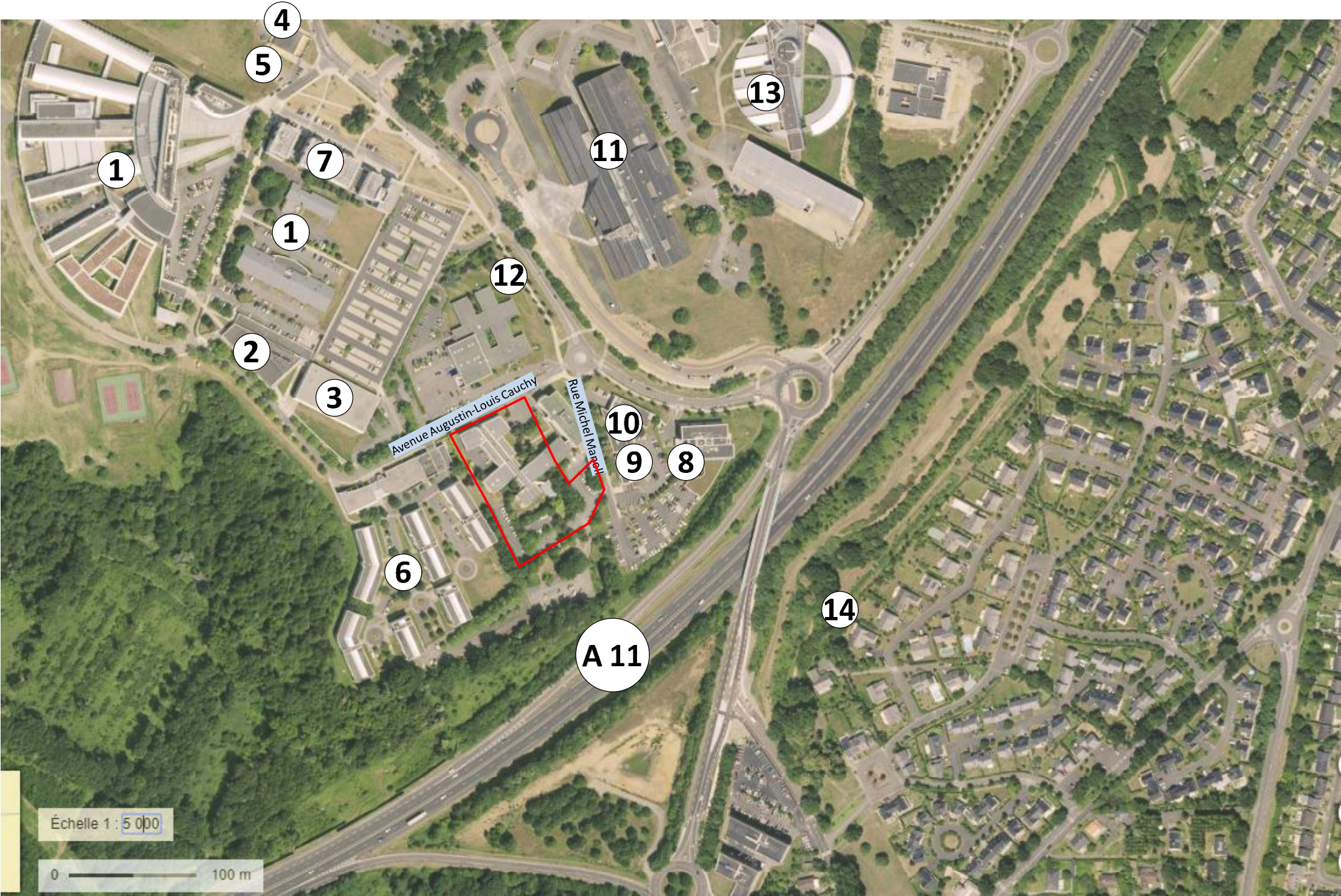
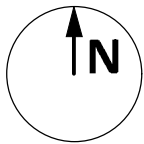


Vue 2 depuis l'interieur de l'Ilot





Vue 3 depuis le Nord Ouest de l'Avenue Cauchy

MAÎTRE D'OUVRAGE		MAÎTRE D'ŒUVRE			phase PC	Repérage Photographique		
ALTAREA Cogedim Atlantique		A.26 BAGGIO PIECHAUD ARCHITECTURES				ILOT BEAUVAU NANTES		
						12/12/2017	échelle :	Annexe 3 Dossier cas par cas



- ① Ecole des Mines Nantes
- ② Restaurant Ecole des Mines
- ③ Gymnase Ecole des Mines
- ④ Boulangerie
- ⑤ Restaurant
- ⑥ Logements Ecole des Mines
- ⑦ Logements
- ⑧ Geofitt groupe
- ⑨ Eiffage Energie Loire Ocean
- ⑩ CESI Nantes
- ⑪ Polytech Nantes
- ⑫ Schneider Electricité
- ⑬ CNRS
- ⑭ Zone pavillonnaire

Vue aérienne générale decembre 2017
1/5000 ème

MAÎTRE D'OUVRAGE		MAÎTRE D'ŒUVRE			phase PC	Plan des abords		
ALTAREA Cogedim Atlantique						ILOT BEAUVAU NANTES		
						12/12/2017	échelle :	Annexe 5 Dossier cas par cas