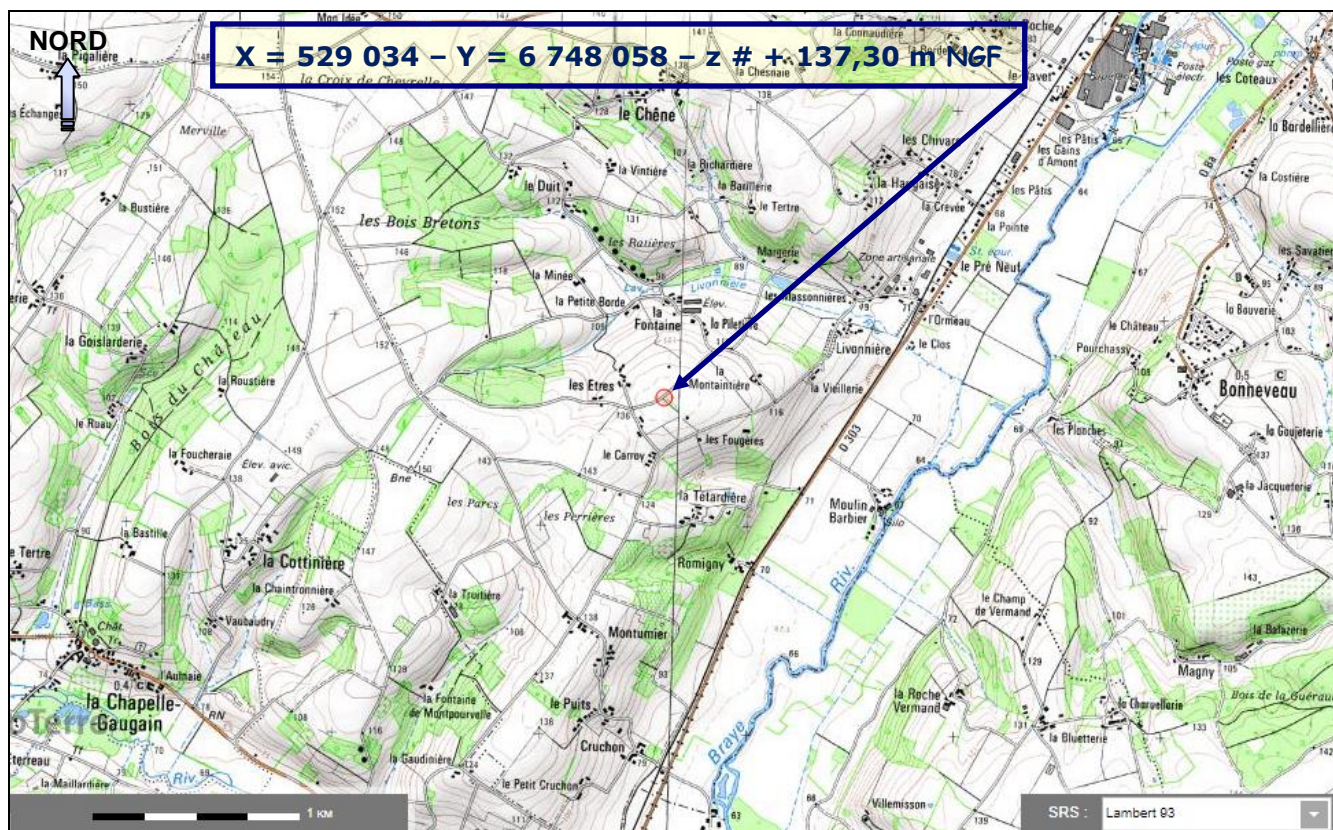
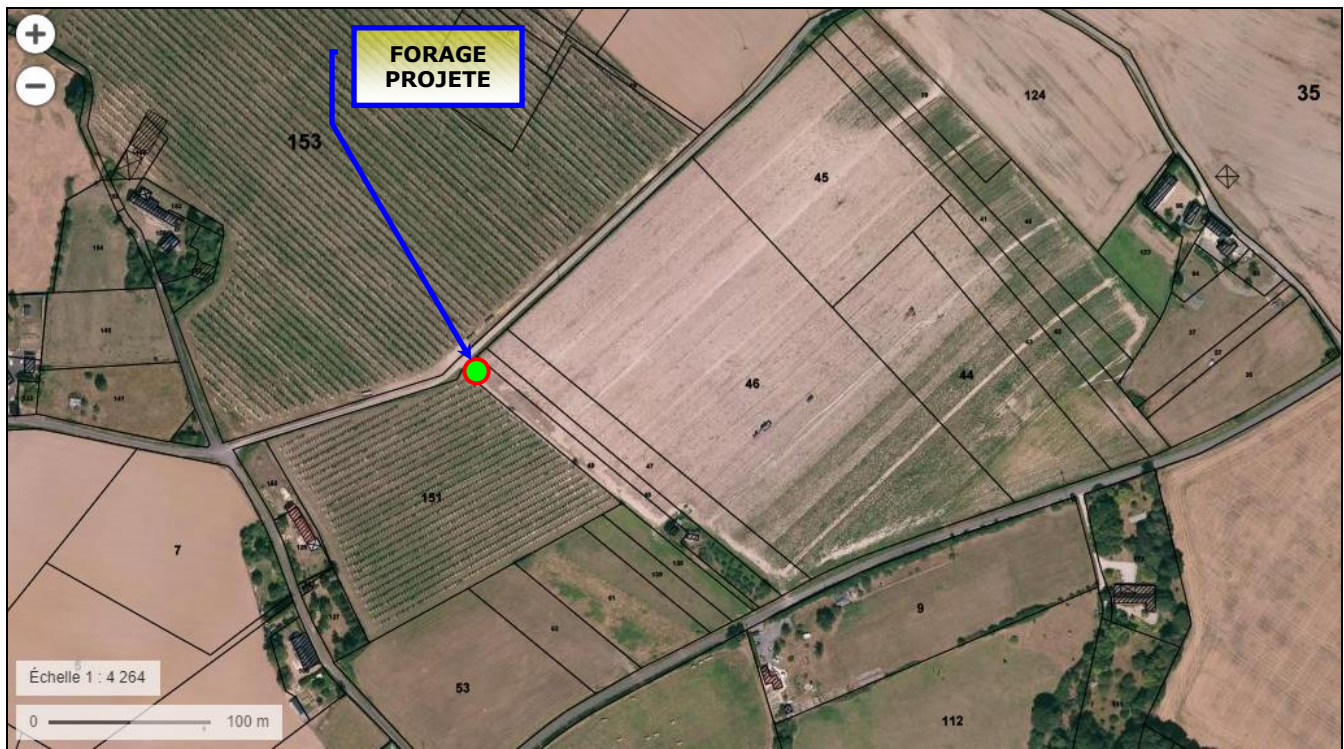


**Situation du forage projeté par l'E.A.R.L. DU TILLEUL aux CHAMPS LONGS (BESSE-SUR-BRAYE - 72)**  
**sur un extrait de carte topographique de l'IGN à 1/100 000°**  
(Extrait du site : [infoterre.brgm.fr](http://infoterre.brgm.fr))

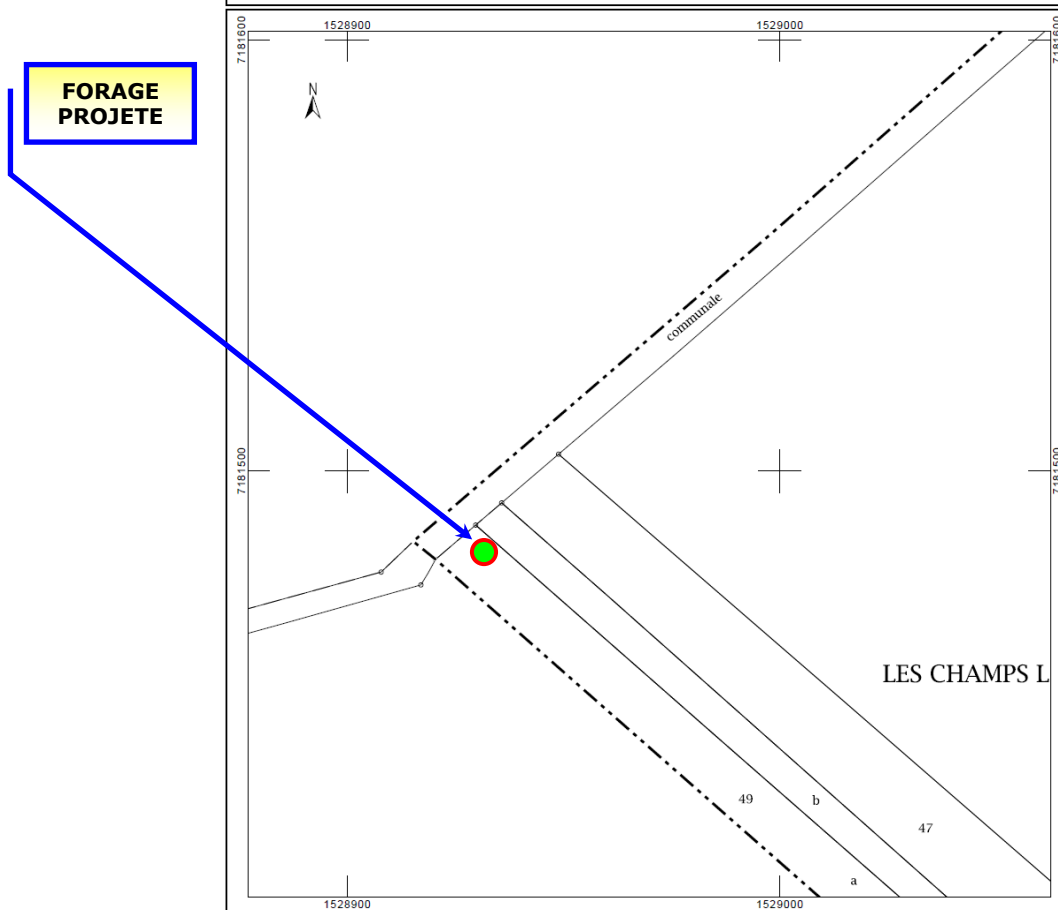


**Situation du forage projeté par l'E.A.R.L. DU TILLEUL aux CHAMPS LONGS (BESSE-SUR-BRAYE - 72)**  
**sur un extrait de carte de l'IGN à 1/25 000°**  
(Extrait du site : [infoterre.brgm.fr](http://infoterre.brgm.fr))





Département : SARTHE  Commune : BESSE SUR BRAYE	DIRECTION GÉNÉRALE DES FINANCES PUBLIQUES  EXTRAIT DU PLAN CADASTRAL	Le plan visualisé sur cet extrait est géré par le centre des impôts foncier suivant : LE MANS 33 Ave du Gen de Gaulle 72038 72038 LE MANS tél. 02 43 83 81 30 -fax cdif.le-mans@dgif.finances.gouv.fr
Section : ZP Feuille : 000 ZP 01  Échelle d'origine : 1/2000 Échelle d'édition : 1/1000  Date d'édition : 26/01/2018 (fuseau horaire de Paris)  Coordonnées en projection : RGF93CC48 ©2017 Ministère de l'Action et des Comptes publics	Cet extrait de plan vous est délivré par :  cadastre.gouv.fr	



**Situation cadastrale du forage projeté aux CHAMPS LONGS (BESSE-SUR-BRAYE - 72)**  
 (Extrait des sites : geoportail.gouv.fr + cadastre.fr)