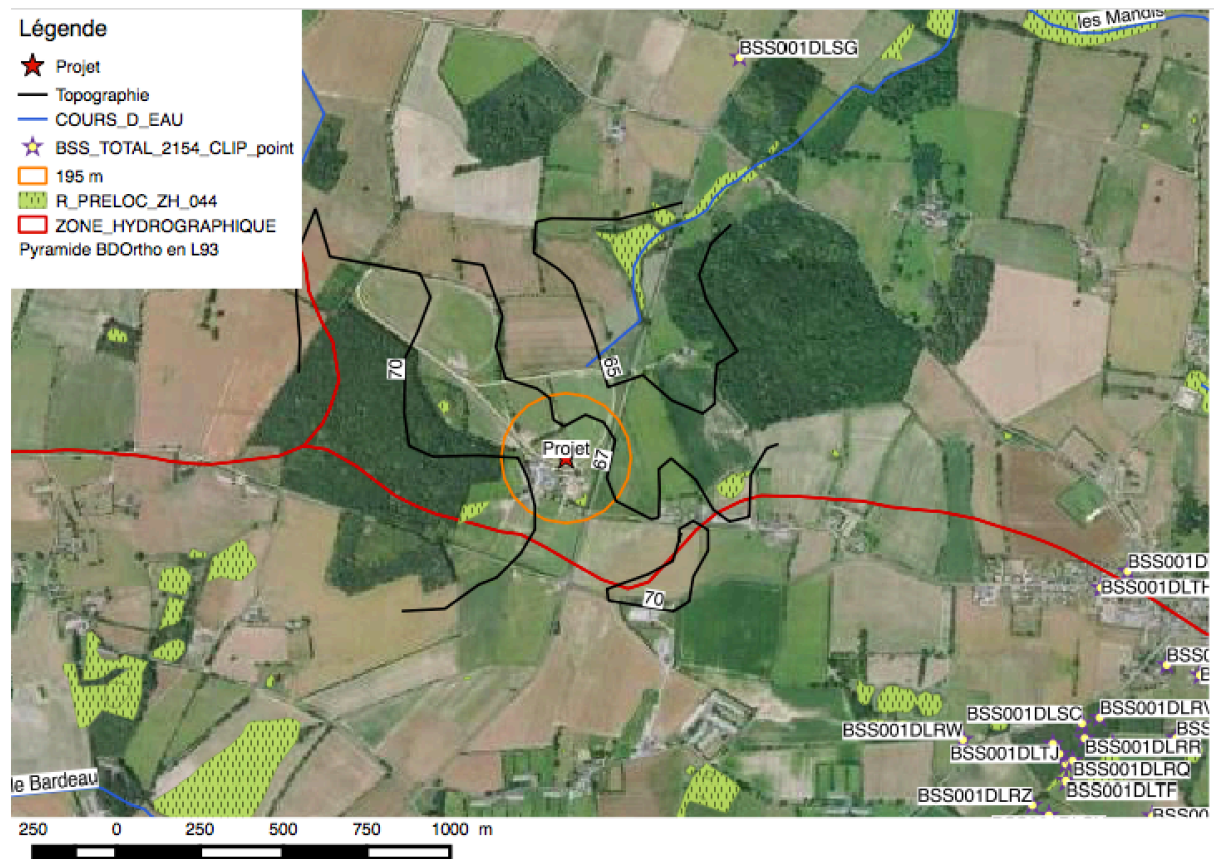


Synthèse cartographique



Moyen de surveillance et équipements obligatoires

Durant l'exploitation :

- Un compteur volumétrique (comptabiliser toutes les eaux prélevées).
- Un carnet de prélèvement avec relevé mensuel.
- Un tube de contrôle de diamètre 32 mm.
- Un disconnecteur avec le réseau d'eau publique