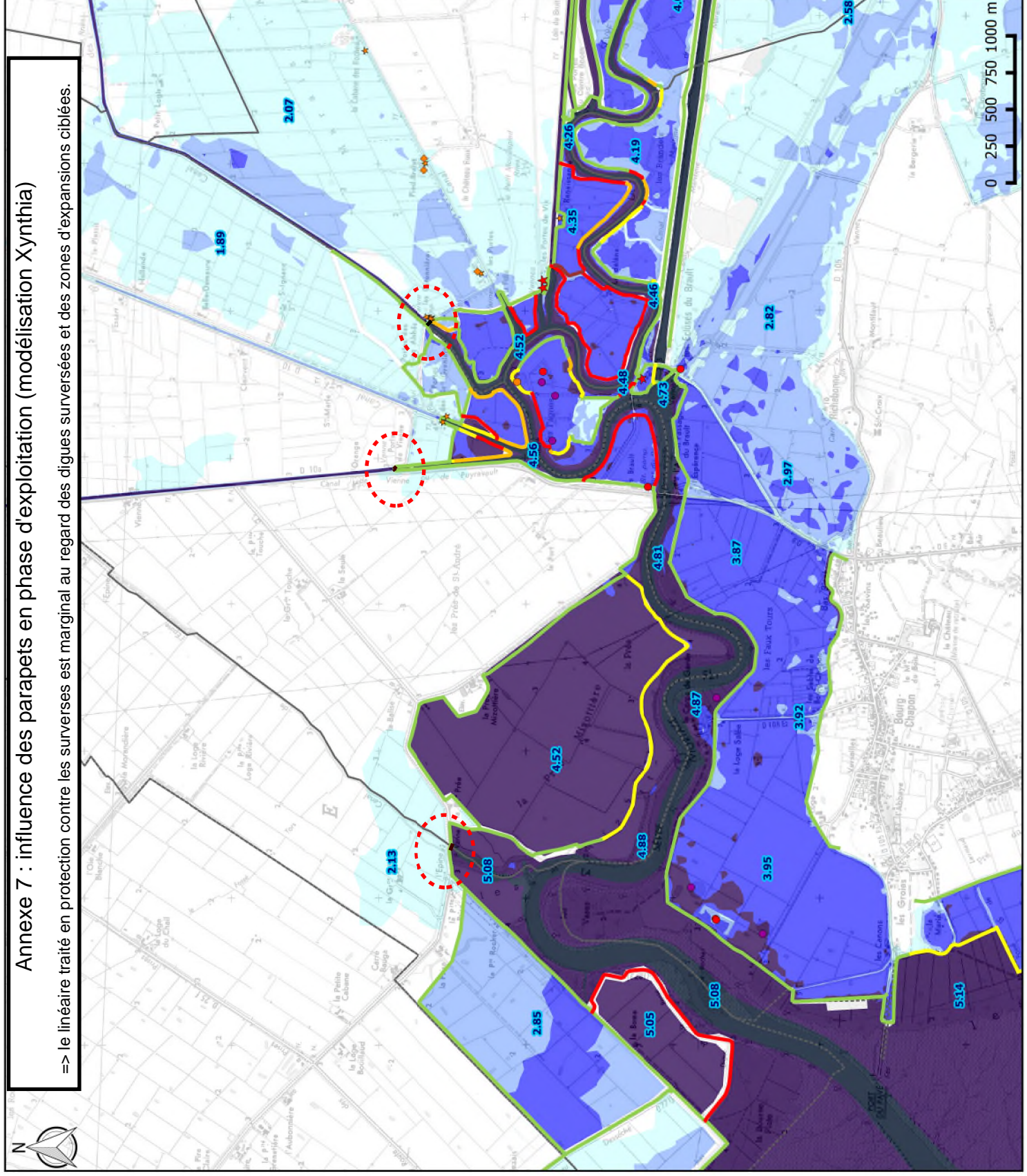


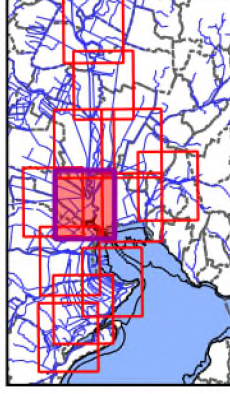
Annexe 7 : influence des parapets en phase d'exploitation (modélisation Xynthia)

=> le linéaire traité en protection contre les surverses est marginal au regard des digues surversées et des zones d'expansions ciblées.



PAPI de la Baie de l'Aiguillon –
Etude hydraulique complémentaire
à l'échelle de la Baie de l'Aiguillon
et de l'estuaire de la Sèvre

Evénement : Moyen (100 - 150 ans)
Configuration : Scénario E avec
défaillances
Hauteurs d'eau maximales



Défaillances des protections

- Sans défaillance
- Brèche 5%
- Brèche 10%
- Brèche 25%
- Brèche 50%
- Arasée

Protection
surverses

Hauteurs d'eau maximales modélisées

- Non inondé
- < 0.50 m
- 0.50 - 1.00 m
- 1.00 - 2.00 m
- 2.00 - 5.00 m
- > 5.00 m
- Zone non modélisée

4.20 Niveau d'eau maximal (m NGF)

Usage des bâtiments reconstruits

- AGRICOLE
- ECONOMIQUE
- HABITAT
- PUBLIC

Vulnérabilité des enjeux

- Vulnérabilité faible
- Vulnérabilité moyenne
- Vulnérabilité forte

Affaire n° 831 0714

Echelle 1/25 000

Juin 2017

ARTELIA

Responsable : YML