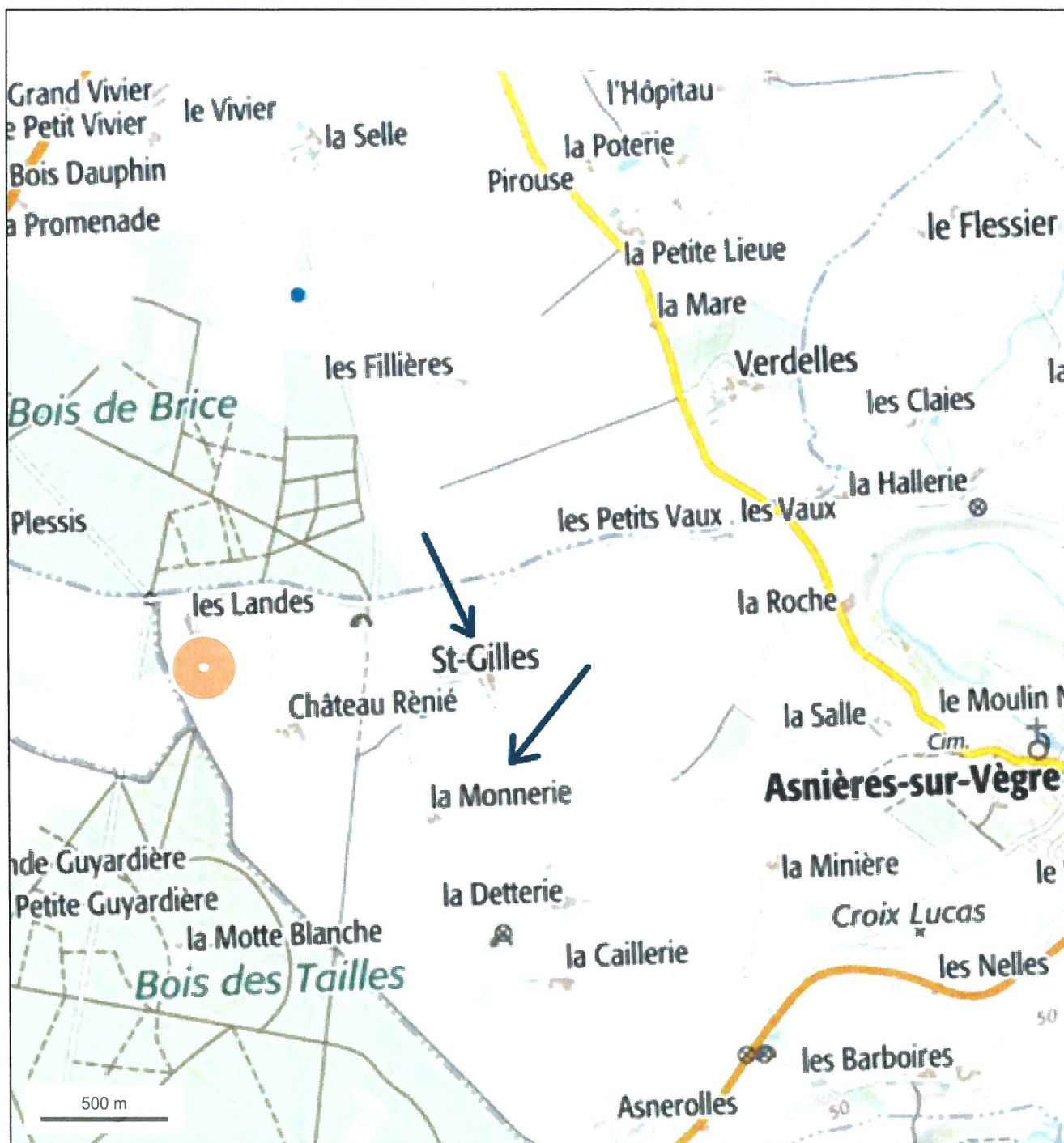


## BTA

© IGN 2017 - [www.geoportail.gouv.fr/mentions-legales](http://www.geoportail.gouv.fr/mentions-legales)
Longitude : 0° 14' 35" W  
Latitude : 47° 53' 27" N

M. REVEILLON Lieudit Saint Gilles 72430 ASNIERES SUR VEGRE Section ZC N°30p Section ZC N°21p  
 Surface à planter 77a00ca et Surface à planter 33a83ca Total surface à planter 1ha 10a 83ca

Département :  
SARTHE

Commune :  
ASNIERES SUR VEGRE

Section : ZB/lot 21  
Feuille : 000 ZB 01

Échelle d'origine : 1/2000  
Échelle d'édition : 1/2500

Date d'édition : 07/11/2017  
(fuseau horaire de Paris)

Coordonnées en projection : RGF93CC48  
©2016 Ministère de l'Économie et des  
Finances

DIRECTION GÉNÉRALE DES FINANCES PUBLIQUES

EXTRAIT DU PLAN CADASTRAL

Le plan visualisé sur cet extrait est géré  
par le centre des impôts foncier suivant :  
**LE MANS**  
33 avenue du Général de Gaulle 72038  
72038 LE MANS cedex 9  
tél. 02 43 83 81 30 -fax  
cdif.le-mans@dgfip.finances.gouv.fr

Cet extrait de plan vous est délivré par :

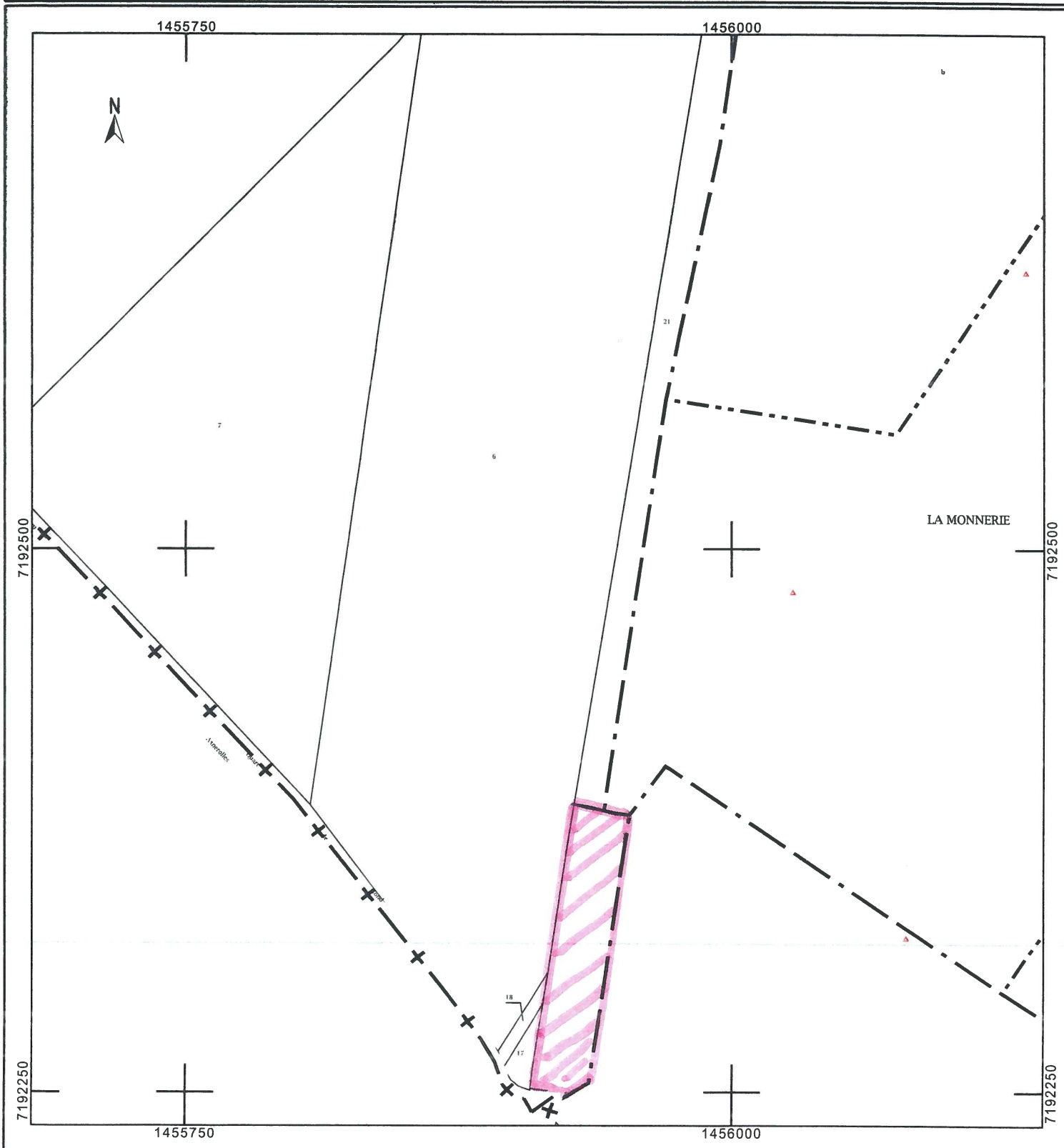
cadastre.gouv.fr

Monsieur REVEILLON

lieudit St Gilles

72430 ASNIERES Sur Vegre

Surface 33a83 ca.



Département :  
SARTHE

Commune :  
ASNIERES SUR VEGRE

Section : ZC / N° 30p  
Feuille : 000 ZC 01

Échelle d'origine : 1/2000  
Échelle d'édition : 1/2000

Date d'édition : 07/11/2017  
(fuseau horaire de Paris)

Coordonnées en projection : RGF93CC48  
©2016 Ministère de l'Économie et des  
Finances

DIRECTION GÉNÉRALE DES FINANCES PUBLIQUES

EXTRAIT DU PLAN CADASTRAL

*Monblanc REVEILLON*  
*lieudit St Gilles*  
*72430 ASNIERES SUR VEGRE.*  
*Surface 77a 00ca.*

Le plan visualisé sur cet extrait est géré  
par le centre des impôts foncier suivant :  
LE MANS  
33 avenue du Général de Gaulle 72038  
72038 LE MANS cedex 9  
tél. 02 43 83 81 30 - fax  
cdif.le-mans@dgfip.finances.gouv.fr

Cet extrait de plan vous est délivré par :

cadastre.gouv.fr

