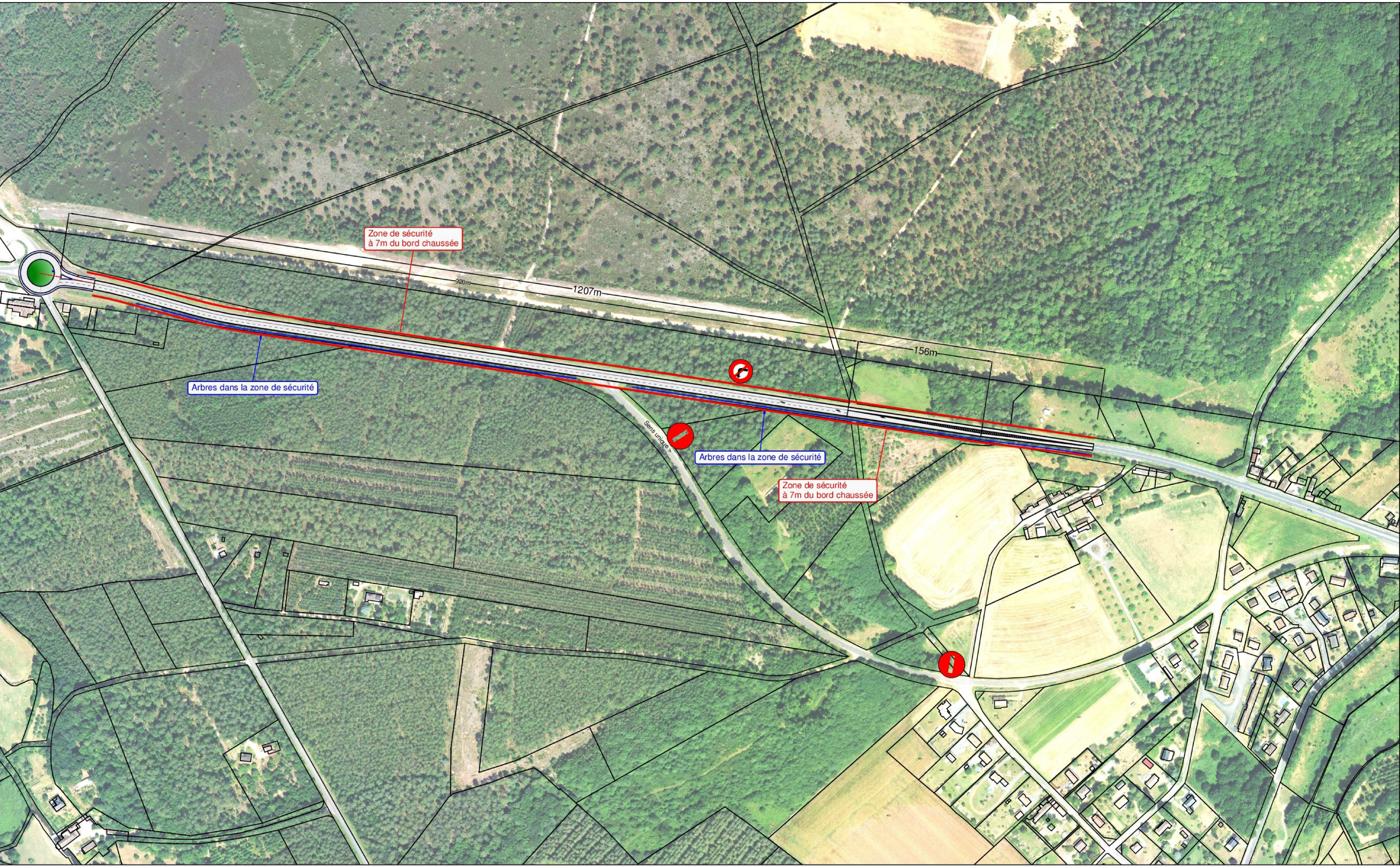


Communes d'Ardenay-sur-Mérize et Saint-Mars-la-Brière



23/08/2017 - G:\BET\ETUDES-BE\1-OPERATIONS-COT2\2017-02-RD357-CRETEAUX-DEPASS-AVP\14-AVP\ardenay\rd357-creneau-ardenay-NM

RD357 - Zone de dépassement en sortie de giratoire d'Ardenay-sur-Mérize

Avant-projet (VC en sens unique)

Commune d'Ardenay-sur-Mérize

Date: 07/07/2017
Echelle: 1/4000 - Format A3
Technicien: Nicolas MOREAU

Dessinateur

D.G.A. Infrastructures - Direction des Routes - Service Ingénierie Routière

