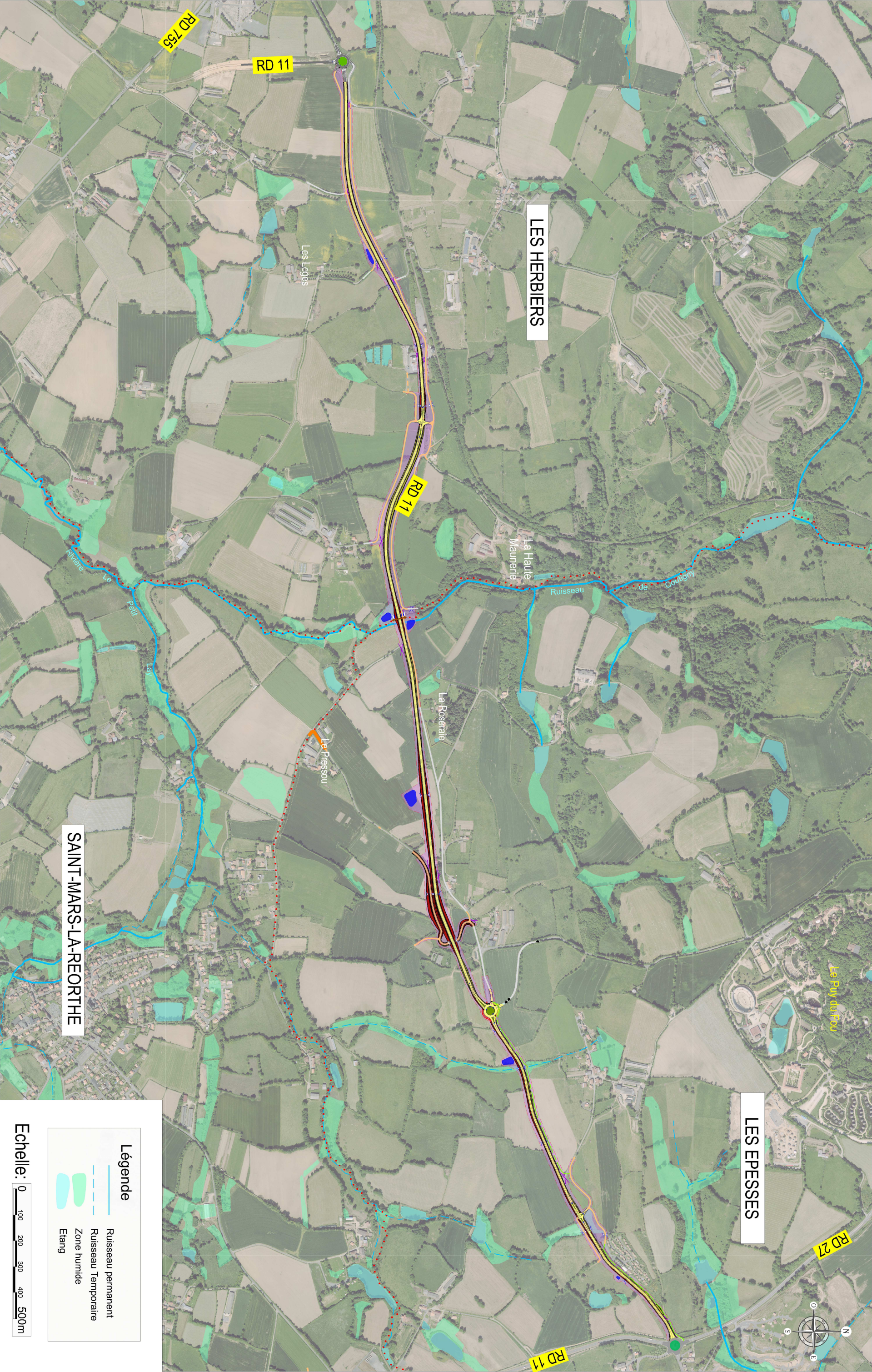


# RD11: Aménagement entre Les Herbiers et Les Epesses

## Variante retenue et Zones Humide

Direction Générale Adjointe du Pôle  
Infrastructures et Désenclavements Direction des Routes  
Service Etudes et Travaux Neufs



SAINT-MARS-LA-REORTHE

LES HERBIERS

LES EPESSSES

**Légende**

- Ruisseau permanent
- Ruisseau Temporaire
- Zone humide
- Etang

Echelle: 0 100 200 300 400 500m