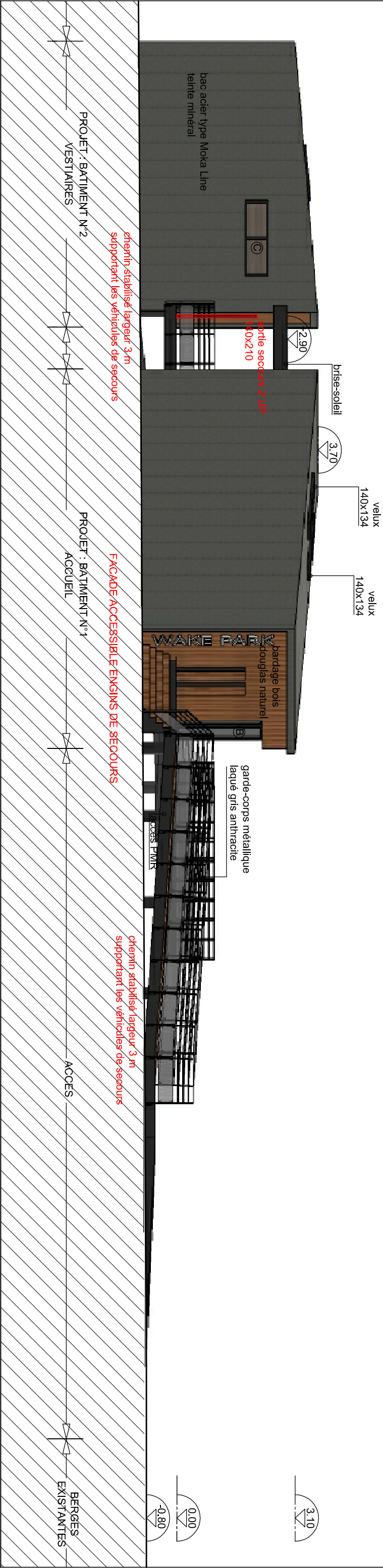


PROJET : FACADE NORD TELESKI NAUTIQUE

Ⓑ ensemble vitré coulissant d'angle
deux et trois vantaux alu gris anthracite
dim : 3.00 m X 2.00 m X 2.25 m ht

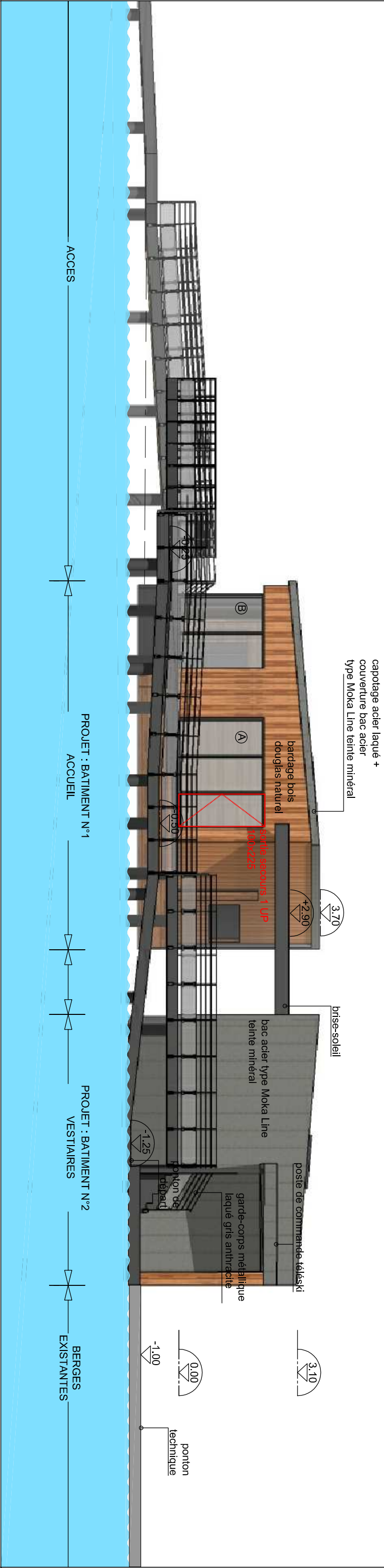
Ⓒ fenêtre coulissante
alu gris anthracite
dim : 1.60m X 0.60 m ht



PROJET : FACADE SUD TELESKI NAUTIQUE

Ⓐ baie coulissante 3 vantaux
alu gris anthracite
dim : 3.00 m X 2.25 m ht

Ⓑ ensemble vitré coulissant d'angle
deux et trois vantaux alu gris anthracite
dim : 3.00 m X 2.00 m X 2.25 m ht



| | | | | | |
|-----------------------------|--|---------|----------|------------|------------|
| BASE DE TELESKI NAUTIQUE | | FACADES | | | |
| WAKE PARK PLEESSE | | PA | 19 - C | architecte | |
| étang de Buhel 44630 Plessé | | | | 1/100° | |
| PHASE | | PLAN | EMMETEUR | INDICE | avril 2017 |
| | | | | ECHELLE | DATE |
| | | | | | |