

Département de la Loire-Atlantique
Commune de Guérande

Schéma directeur d'assainissement pluvial

Zonage d'assainissement pluvial

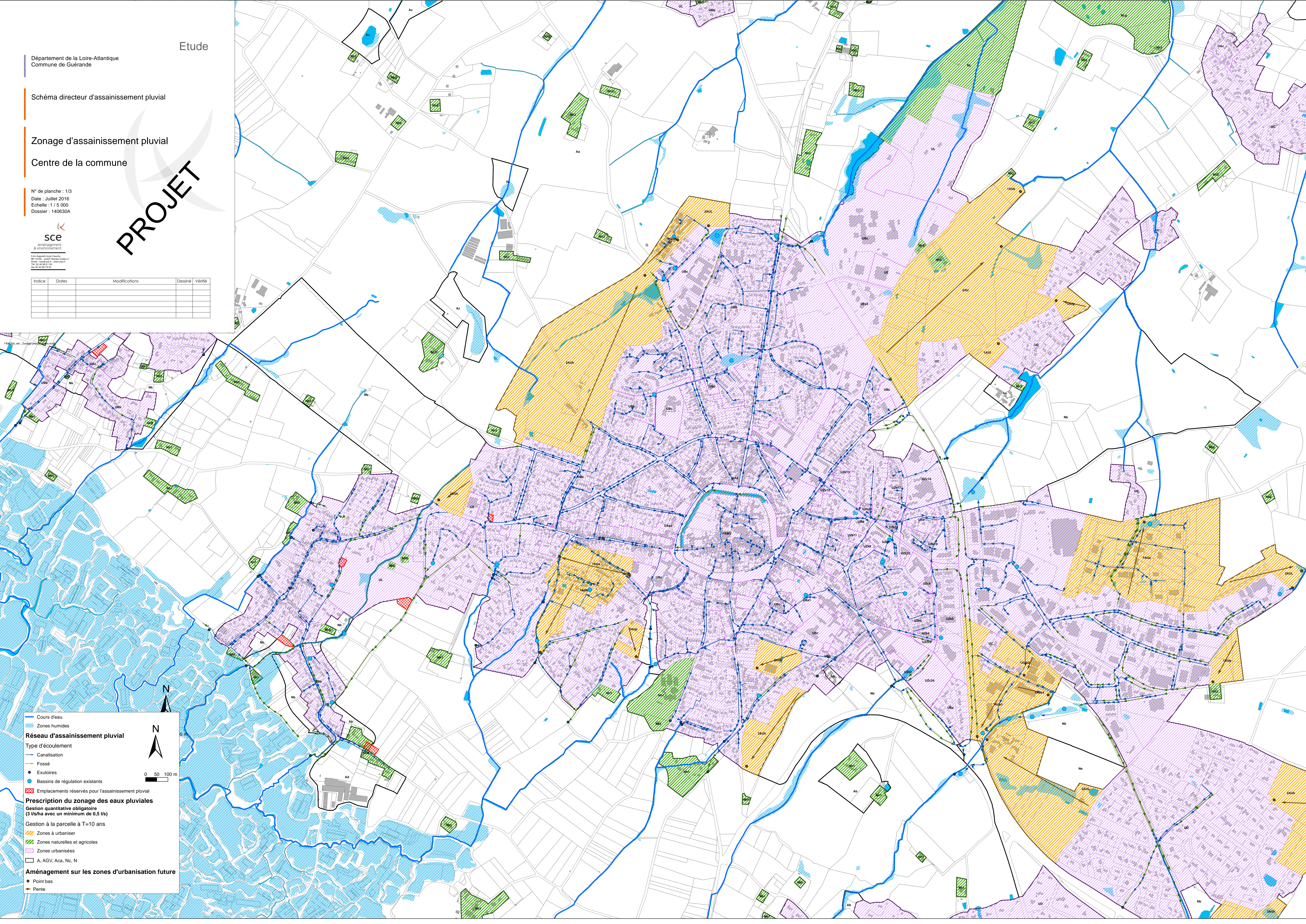
Centre de la commune

N° de planche : 1/3
Date : Juillet 2016
Echelle : 1 / 5 000
Dossier : 140630A

sce
Aménagement
& environnement
14 rue de la République - 44100 Nantes Cedex 3
Tél : 02 40 00 11 00
Fax : 02 40 00 11 01
Mail : sce@loire-atlantique.fr

Indice	Dates	Modifications	Dessiné	Vérifié

PROJET



— Cours d'eau

— Zones humides

Réseau d'assainissement pluvial

Type d'écoulement

— Canalisations

— Fossés

● Exutoires

● Bassins de régulation existants

■ Emplacements réservés pour l'assainissement pluvial

Prescription du zonage des eaux pluviales

Gestion quantitative obligatoire
(3 l/s/ha avec un minimum de 0,5 l/s)

Gestion à la parcelle à T=10 ans

■ Zones à urbaniser

■ Zones naturelles et agricoles

■ Zones urbanisées

□ A, AGV, Aca, Nc, N

Aménagement sur les zones d'urbanisation future

● Point bas

— Pente

N

0 50 100 m