

## **Annexe 4 : présentation du projet**

Dans le cadre du développement de son activité de maraîchage, la SCEA SERRE DES LANDES souhaite créer de serres en verres, sur une surface de 35 640 m<sup>2</sup>.

### **1 - Le maître d'ouvrage**

<b>Maitre d'ouvrage</b>
SCEA SERRE DES LANDES 42, Le Guinevre. 44310 St Philbert-de-Grand-Lieu. Tel : 06.28.34.43.80. N° SIRET : 821 230 489 000 14

### **2 - Autres Intervenants du projet**

<b>Cabinet d'architecture</b>
Cabinet d'architecte Atelier 14 Mme Fleurance Laurence 1 bis, rue St Jacques 44190 Clisson Tel : 06-20-65-17-73

<b>Le Bureau d'études techniques</b>
Cabinet CADEGEAU 13, rue Jules Verne 49450 Saint Macaire en Mauges Tel : 02-41-49-07-74

<b>Service départemental de police de l'eau</b>
Direction Départementale du Territoire et de la Mer D.D.T (service eau environnement risque) 10, bd Gaston Serpette – BP53606 44036 Nantes cedex 01 Tel : 02-40-67-26-26

### **3 - Localisation du site d'étude**

**Nom du Projet :** Serres de la Plaine.

**Code Postal et commune :** 44310 St-Philbert-de-Grand-Lieu (serres) et 44140 Genneston (dispositif de régulation).

Le projet est localisé à 6,7 kms au nord-est du centre bourg de St-Philbert-de-Grand-Lieu, au lieu-dit de la Plaine. La situation géodésique est la suivante (en coordonnées Lambert 93) :

Lieu-dit	E (m)	N (m)
La Plaine	353 860	6 673 220

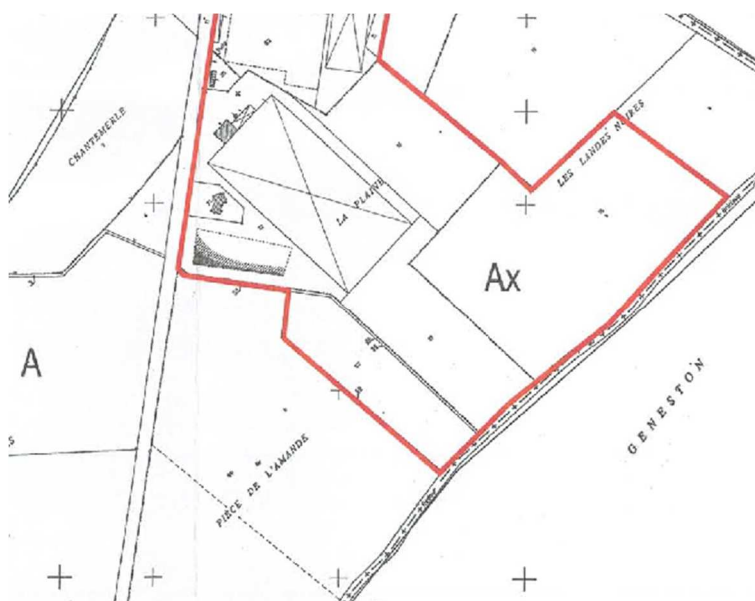
### **4 - Situation cadastrale**

La situation cadastrale est précisée dans le tableau ci-dessous :

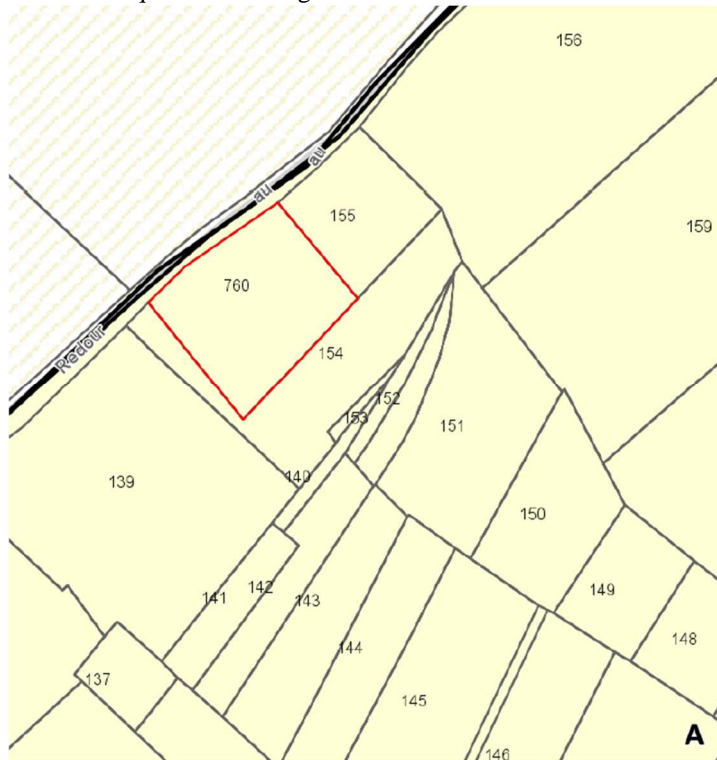
Parcelle	Numéro de parcelle cadastrale	Surface
La Plaine (St-Philbert-de-Grand-Lieu)	55- 56 - 57 - 81 - 84 - 85 section ZE	49 568 m <sup>2</sup>
La Plaine (Geneston)	139 - 154 - 760 section N	21 888 m <sup>2</sup>

L'opération se situe dans la zone Ax du Plan Local d'Urbanisme de la commune de St-Philbert-de-Grand-Lieu et dans la zone A du Plan Local d'Urbanisme de la commune de Geneston.

La zone Ax (commune de St Philbert-de-Grand-Lieu) est la zone agricole exclusive recouvrant les terres cultivées, les exploitations agricoles et les logements des agriculteurs.



La zone A (commune de Geneston) correspond aux secteurs de la commune à protéger en raison du potentiel agronomique, biologique ou économique des terres agricoles.



## **5 - Description du projet**

La SCEA SERRE DES LANDES, spécialisée dans la production de tomates, envisage la création de serres en verre sur la commune de St Philbert-de-Grand-Lieu.

Au total, une surface de 35 640 m<sup>2</sup> de serres, sur une propriété de 4,9 hectares, sera créée. Par la même occasion, le bassin de régulation, situé sur le territoire de Geneston, sera utilisé pour l'irrigation de la production de tomates. D'après les informations recueillies, un volume minimal de 40 000 m<sup>3</sup> est nécessaire pour assurer l'irrigation des cultures.

## **6 - Infrastructures et voiries**

### ***a) Géomorphologie***

Le projet de serres en verre est implanté dans une zone aux caractéristiques géomorphologiques homogène. On observe une pente de l'ordre de 1 %, orientée vers le nord.

A l'avenir, la situation géomorphologique de la parcelle devrait légèrement évoluer. L'opération sera édifiée dans le contexte paysager global du site avec un exhaussement et affouillement de l'ordre du mètre. De plus, l'emprise de l'ouvrage de rétention-irrigation sera affouillée et exhauscée.



*Insertion paysagère - vue des serres au « coin » sud de la propriété*

***b) Les voiries et les espaces verts***

L'accès à la parcelle se fera par un chemin empierré situé au nord-ouest.

Les zones d'espaces verts correspondent aux champs en plein air, de l'ilot étudié.

***c) Evacuation des eaux usées***

Non concernée.

***d) Evacuation des eaux pluviales***

La collecte des eaux météorites des serres se fait par l'intermédiaire de réseaux des eaux pluviales. Ils sont dirigés vers un système de rétention situé au sud-est du bassin versant. Les eaux de sortie du bassin en eau de régulation seront évacuées vers le fossé, situé sur la berge sud du chemin communal.

L'exutoire des eaux pluviales du périmètre du bassin versant est localisé sur le plan de gestion des eaux et ses caractéristiques sont détaillées dans le tableau ci-après :

<b>N° de l'exutoire EP</b>	<b>Localisation par rapport l'opération</b>	<b>Coordonnées géodésiques (Lambert 93)</b>	<b>Type de collecteur récepteur</b>	<b>Profondeur du collecteur (mètres)</b>	<b>Fond du collecteur (mètres NGF)</b>	<b>Propriétaire du collecteur</b>
EX EP 1	Sud-ouest	E : 353 890 N : 6 673 0,70	Fossé	- 1,30 m / terrain	-	Communal

# 7 - Plan du projet



Le présent document est la propriété intellectuelle de l'agence d'architecture ATELIER 14 (article L1122 de la loi 92-597 du 1er Juillet 1992) TOUTE UTILISATION EN EST INTERDITE SANS L'AUTORISATION PREALABLE ET ECRITE DES AUTEURS. Images non contractuelles

## **8 – Contexte environnemental**

Les serres sont implantées en lieu et place de cultures céréalières dites de « plein champ ». La parcelle est bordée :

- à l'ouest et à l'est par des parcelles cultivées,
- au nord-ouest par des serres en verre voisines appartenant à l'EARL MUSSET - M. MUSSET Christian
- et des parcelles cultivées,
- Au sud-est par un espace boisé.

L'habitation la plus proches est située à 225 mètres à l'ouest des futures serres.

Cette habitation est masquée de la vue sur le projet par des éléments paysagés existants (haie et bosquet) et principalement par la serre voisine.

Le site d'implantation des serres ne présente pas de sensibilité écologique particulière. Il n'abrite pas d'espèces faunistiques ou floristiques remarquables.

Le projet de serres sera édifié dans le contexte paysager du site (serres et parcelles cultivées, habitation voisine).