

PATRIMOINE NATUREL

Sur le territoire de Vigneux de Bretagne, et à proximité,, plusieurs sites présentent un intérêt écologique particulier. Ils sont répertoriés dans le tableau suivant (source – Rapport de présentation du PLU) :

Type	Appellation	Description
ZNIEFF I	Vallée du Gesvres	<p>Vallée d'un des principaux affluents de l'Erdre bordé de prairies humides, de zones marécageuses, de prairies bocagères, de coteaux boisés et de quelques fragments de landes. Elle abrite une flore particulièrement riche et diversifiée dont plusieurs plantes rares et protégées sur le plan régional et national. Présence aussi d'une remarquable diversité d'espèces d'odonates et de lépidoptères rhopalocères et de certains poissons rares dans notre région.</p> <p>Le Gesvres est de loin le meilleur ruisseau des environs de Nantes, à fonds solides de sable et gravier, à eau fraîche et limpide, ainsi que plusieurs de ses affluents, ne tarissant pas l'été.</p> <p>Intérêt botanique : Flore très diversifiée, avec deux espèces protégées sur le plan national (<i>renoncule grande douve</i>, <i>Drosera rotundifolia</i>), six protégées sur le plan régional, dont la sibthorpie et <i>Calamagrotis canescens</i>, plusieurs autres espèces rares dans la région, comme la myrtille, la ciguë vireuse. Quelques secteurs d'un remarquable intérêt, comme les marais de la Jonelière à Nantes ou la tourbière de la Bretonnière à Vigneux.</p> <p>Grand intérêt piscicole, avec une douzaine d'espèces, dont une souche indigène de la truite Fario (seul site de la région Nantaise) se reproduisant dans la haute et moyenne vallée et plusieurs affluents. Une frayère à brochets près de Cahéreaux, plusieurs affluents sont aussi des sites de frayère pour la lamproie fluviatile.</p> <p>Faune diversifiée d'invertébrés aquatiques, indice biotique élevé.</p> <p>Intérêt faunistique des autres groupes, en particulier batraciens et reptiles, avec trois espèces de tritons dont le triton de Blasius, hybride rare en France, présence de l'Alyte accoucheur.</p>
ZNIEFF II	Vallée du Cens	<p>Vallée d'un petit cours d'eau affluent de l'Erdre, présentant une végétation encore assez diversifiée malgré les divers aménagements réalisés. Présence d'une flore variée avec entre autre plusieurs plantes rares, certaines protégées au niveau régional. Ce site abrite aussi un mammifère insectivore peu commun dans notre région, ainsi qu'une intéressante diversité d'Odonates, certains rares dont un protégé au niveau national.</p> <p>Grignotages successifs par l'urbanisation, traversées routières, terrain de golf à Vigneux. Déprise agricole, non entretien des parties boisées. Au contraire, entretien excessifs des zones aménagées pour la promenade, avec destruction du sous-bois, fauche avec insuffisance de précautions, entraînant la banalisation de la flore et de la faune. Sources de pollutions, ramassages abusifs de jonquilles au printemps, avec raréfaction sensible.</p> <p>Intérêt botanique : Végétation encore assez diversifiée, malgré les nombreux aménagements, avec présence à Orvault de deux espèces protégées sur le plan régional, la sibthorpie (menacée par l'extension des ronces) et <i>Anchusa (Pentaglottis) sempervirens</i>. Quelques autres plantes intéressantes, comme la fritillaire pintade, la lobélie brûlante, le corydale à vrille.</p> <p>Intérêt faunistique, avec nombreux oiseaux, batraciens, reptiles. Présence de renard, blaireau ; l'écureuil est assez répandu, y compris dans la basse vallée.</p>
ZNIEFF II	Zone bocagère relictuelle d'Héric et de Notre-Dame-des-Landes	<p>Plateau présentant un bocage humide relictuel, typique très bien préservé constitué de prairies naturelles fauchées et pâturées, de bosquets, de mares etc. Ce bocage se caractérise par un maillage serré de haies avec un développement végétal plutôt arbustif à dominante de chênes et de saules. Les haies sont denses et bien entretenues, mais les talus sont absents ou relativement bas. La végétation est diversifiée et la flore intéressante avec plusieurs espèces rares dont certaines protégées (<i>Luronium natans</i>, <i>Myrica gale</i>, <i>Pedicularis palustris</i>, <i>Gentiana pneumonante</i>). Le cortège faunistique associé et diversifié est caractéristique du bocage, notamment au niveau des oiseaux (nidification de l'Epervier d'Europe et de la Chevêche d'Athéna). Les nombreuses mares sont propices à une riche population d'amphibiens comme l'Alyte accoucheur, la Salamandre tachetée et les grands tritons (marbré, crêté et alpestre). Au niveau entomologique: bonne diversité d'odonates et de lépidoptères (présence du Damier de la succise, protégé).</p>

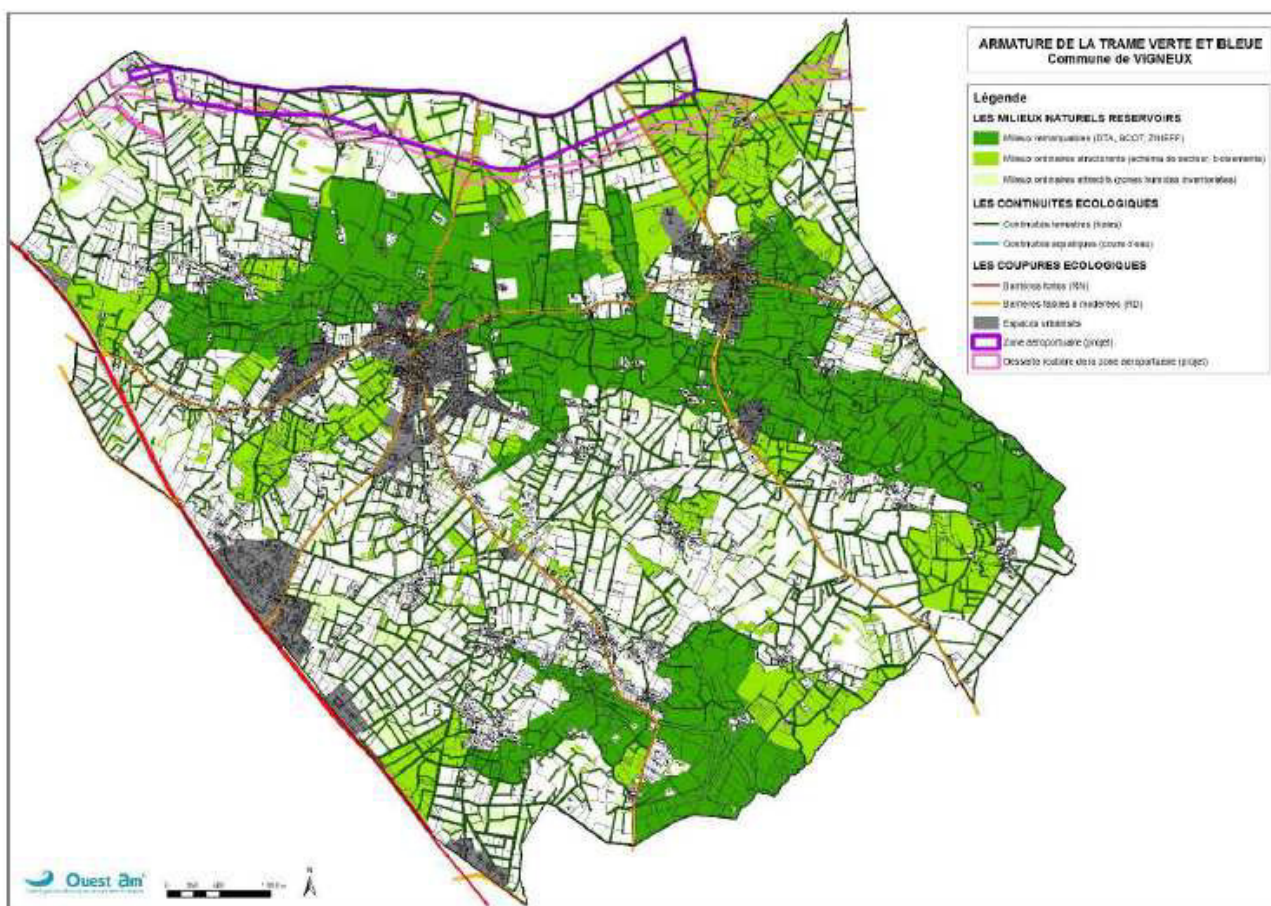
TRAME VERTE ET BLEUE

source : rapport de présentation PLU

Tableau récapitulatif des zonages utilisés pour l'étude

Type de Zonage	Echelle					Constituant fonctionnel			Niveau de précision	Niveau de suffisance			Source de la donnée
	Européen	National	Régional	Département	Commune	Milieu réservoir	Continuité écologique	Coupure écologique		Faible	Moyenne	Forte	
DTA / SCOT / ZNIEFF type I		X							1/25 000 ^{ème}				DREAL
ZNIEFF type II / Site naturel d'intérêt CCEG (hors périmètres ci-dessus)		X							1/25 000 ^{ème}				DREAL
Boisement (hors périmètres ci-dessus)					X				1/5 000 ^{ème}				Ouest Am ¹
Zone humide (hors périmètres ci-dessus)					X				1/5 000 ^{ème}				Commune
haies					X				1/5 000 ^{ème}				Commune
Cours d'eau					X				1/5 000 ^{ème}				Commune
Obstacles linéaires		X							1/5 000 ^{ème}				IGN
Obstacles surfaciques					X				1/5 000 ^{ème}				Commune

¹ZNIEFF : Zone Naturelle d'Intérêt Ecologique Floristique et Faunistique



LOCALISATION DES SECTEURS AVEC PROBLEMES D'ECOULEMENT DES EAUX PLUVIALES

Carte de simulation pour des pluies de période de retour 10 ans (5 pages A4).

Résultats de simulation
Pluie T=10 ans

Commune de Vigneux
de Bretagne
Bourg de
Vigneux

Légende

Cours d'eau

Bassin existant

Zone humide

Volumes de débordement

de 0,1 à 10 m³

de 10 à 50 m³

de 50 à 100 m³

supérieur à 100 m³

Saturation des conduites

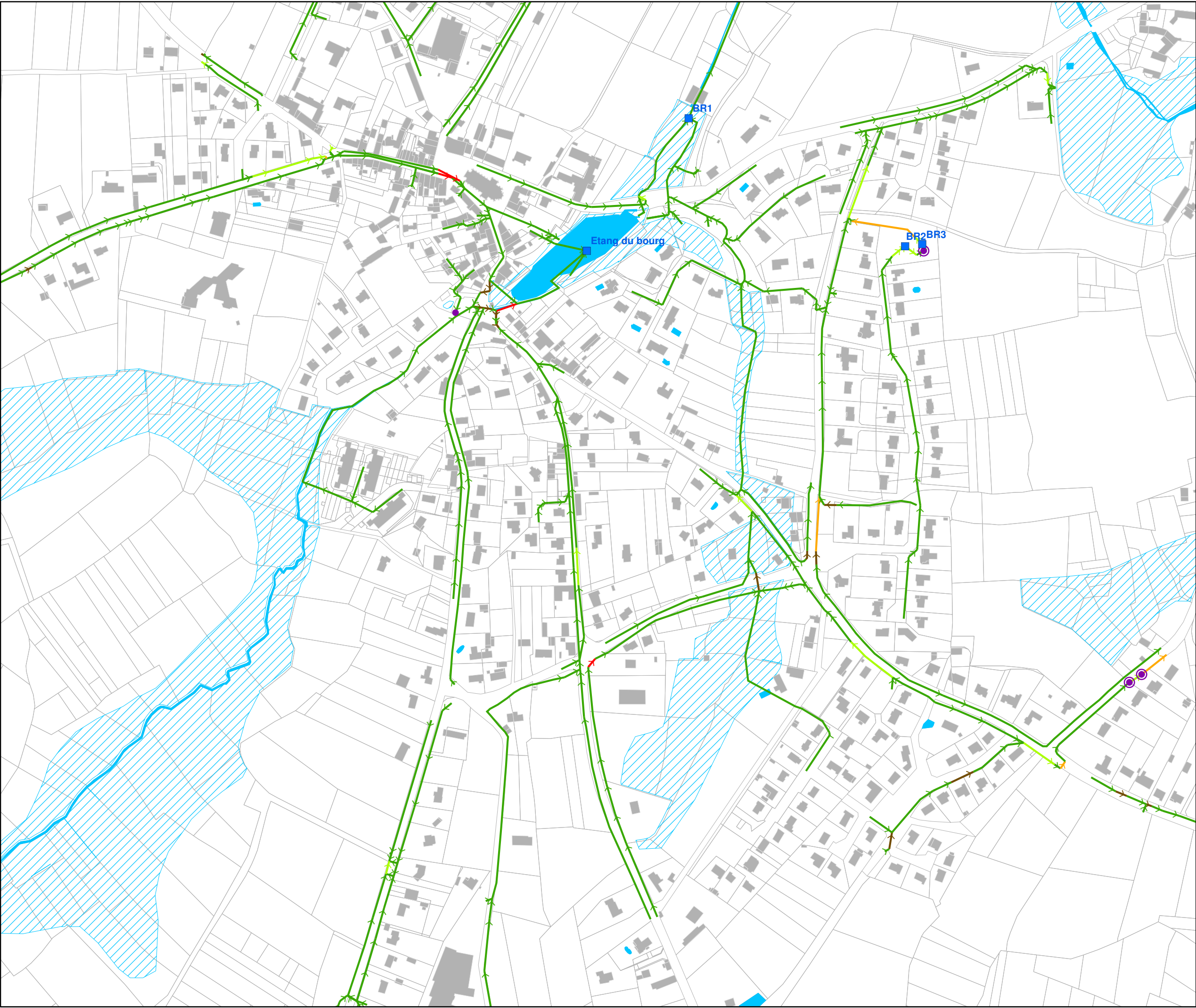
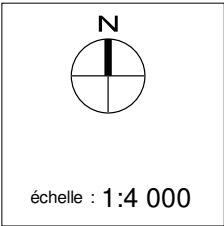
Inférieure à 75%

Entre 75 et 100%

Entre 100% et 150%

Supérieure à 150%

Contrepentes



Résultats de simulation
Pluie T=10 ans

Commune de Vigneux
de Bretagne
Bourg de la
Pâquelais

Légende

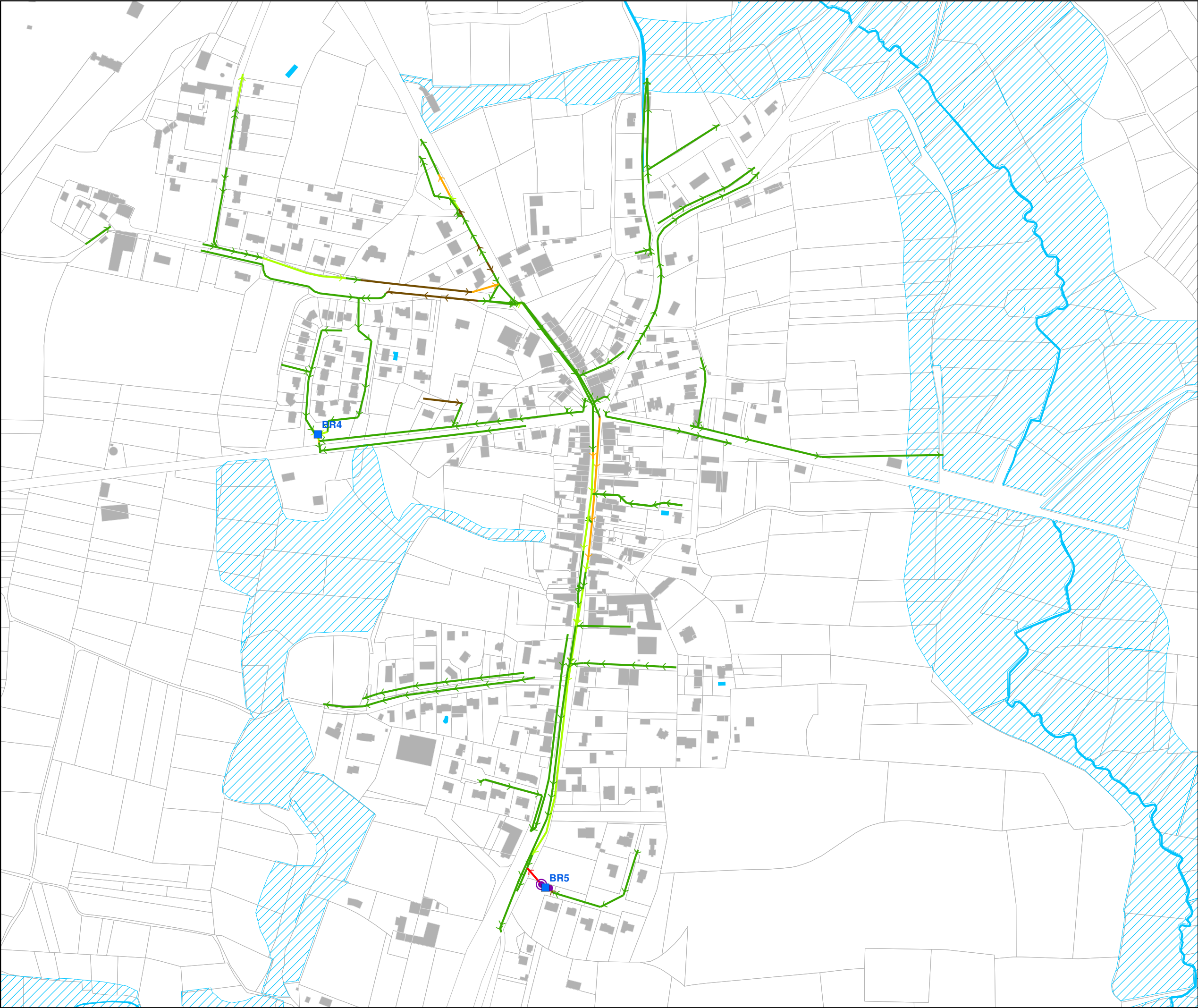
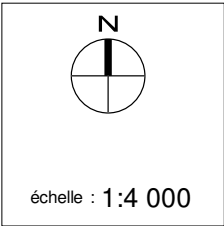
- Cours d'eau
- Bassin existant
- Zone humide

Volumes de débordement

- de 0,1 à 10 m³
- de 10 à 50 m³
- de 50 à 100 m³
- supérieur à 100 m³

Saturation des conduites

- Inférieure à 75%
- Entre 75 et 100%
- Entre 100% et 150%
- Supérieure à 150%
- Contrepentes



Résultats de simulation
Pluie T=10 ans

Commune de Vigneux
de Bretagne
Villages

Légende

Cours d'eau

Bassin existant

Zone humide

Volumes de débordement

de 0,1 à 10 m³

de 10 à 50 m³

de 50 à 100 m³

supérieur à 100 m³

Saturation des conduites

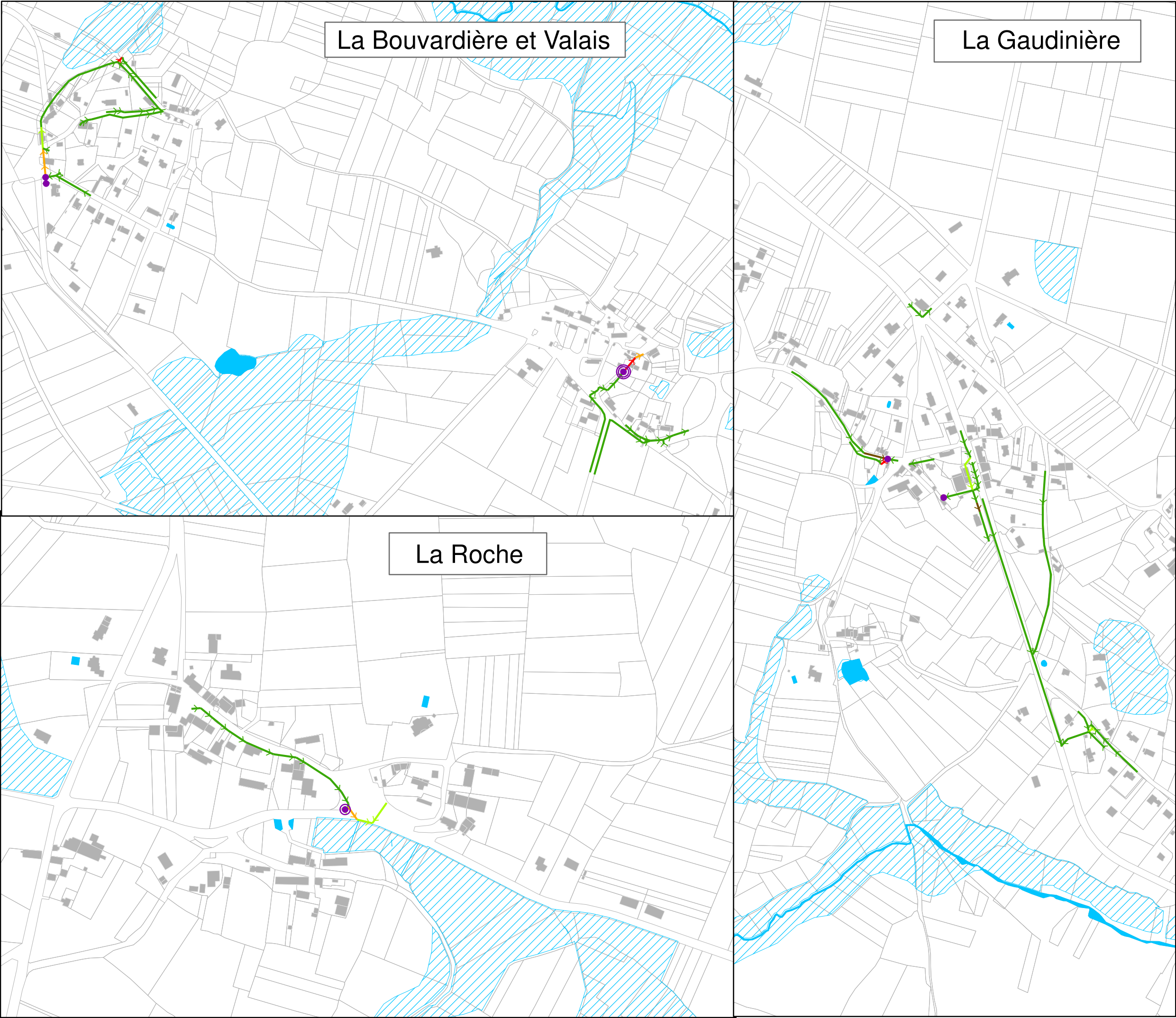
Inférieure à 75%

Entre 75 et 100%

Entre 100% et 150%

Supérieure à 150%

Contrepentes



Résultats de simulation
Pluie T=10 ans

Commune de Vigneux
de Bretagne
Villages

Légende

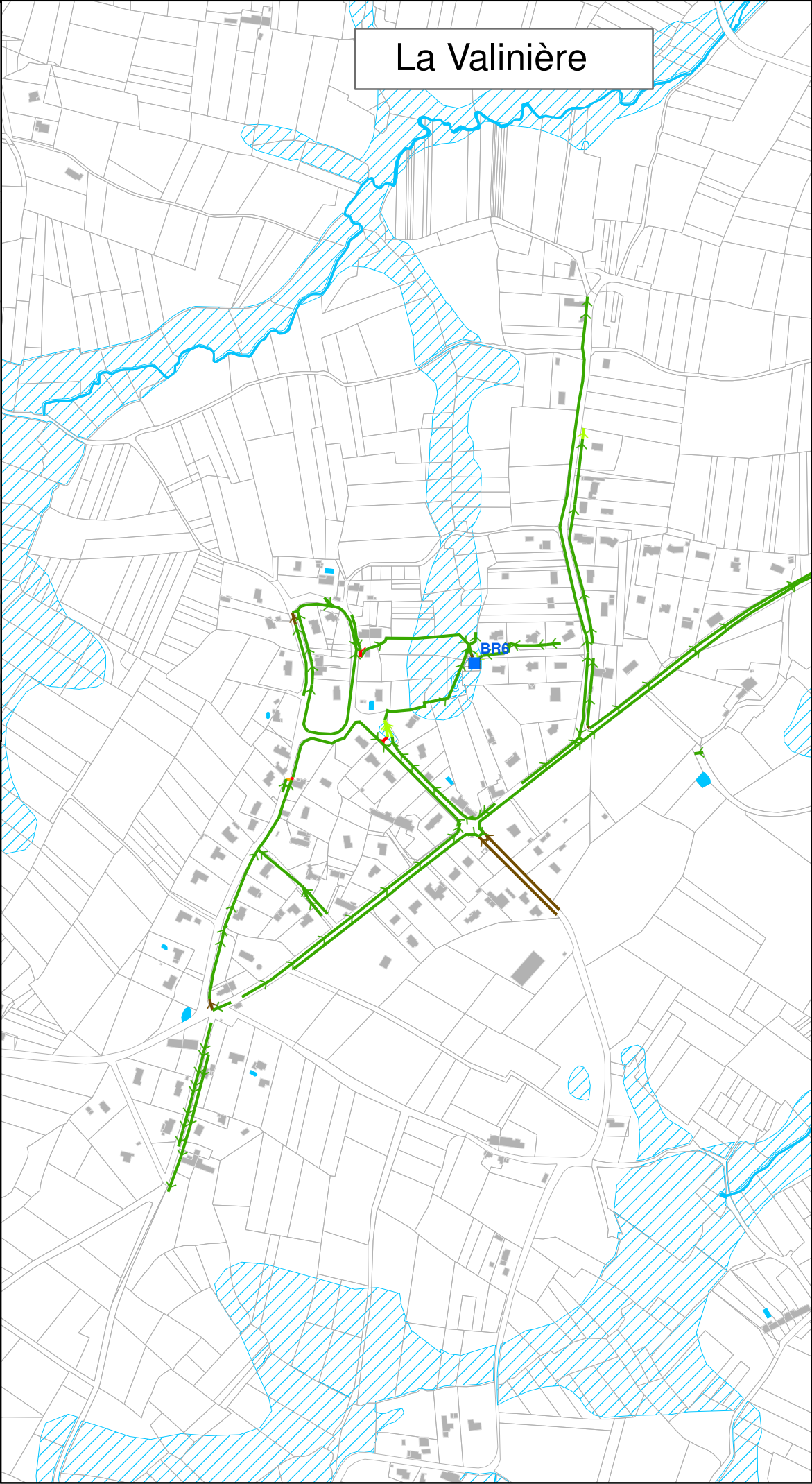
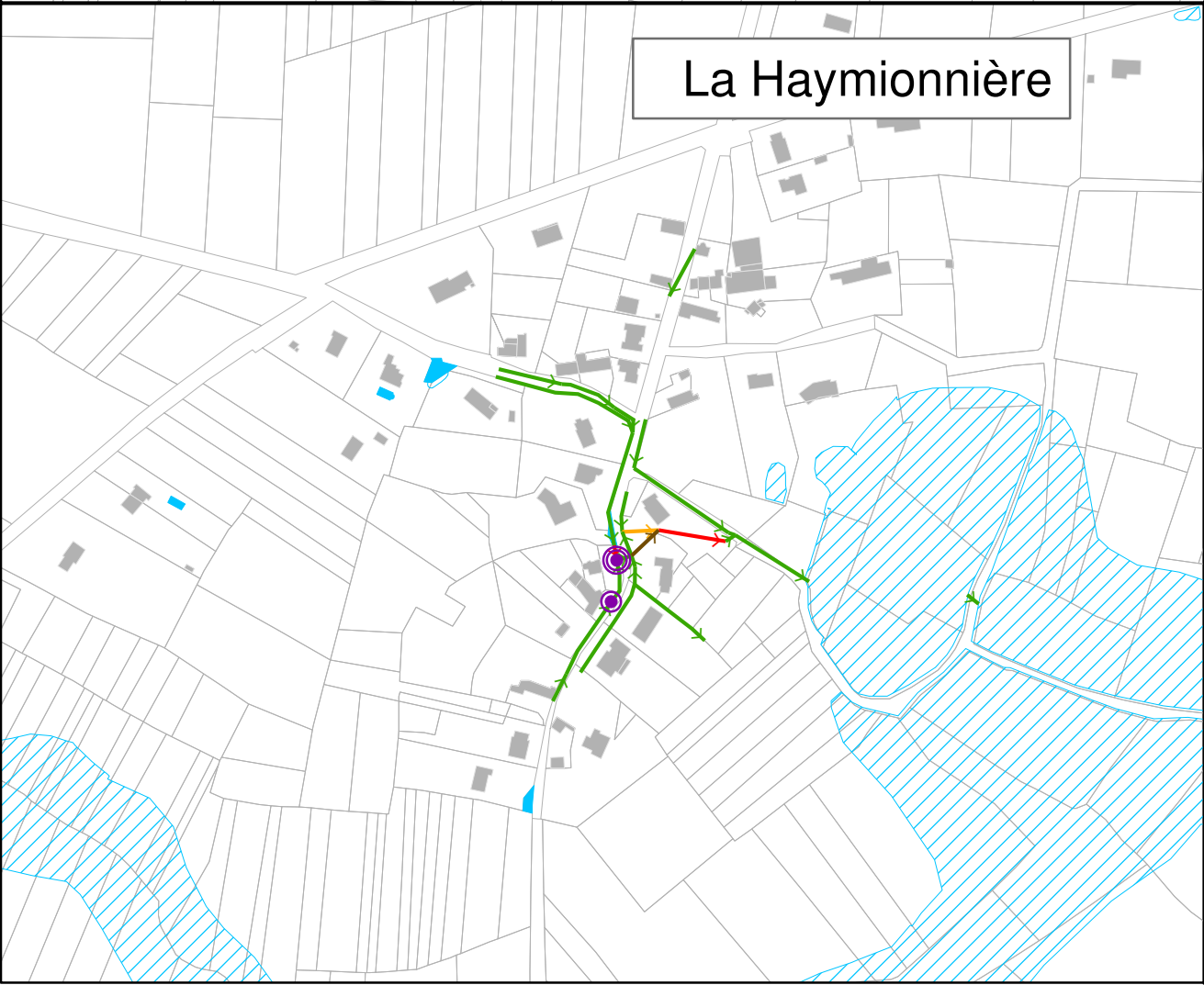
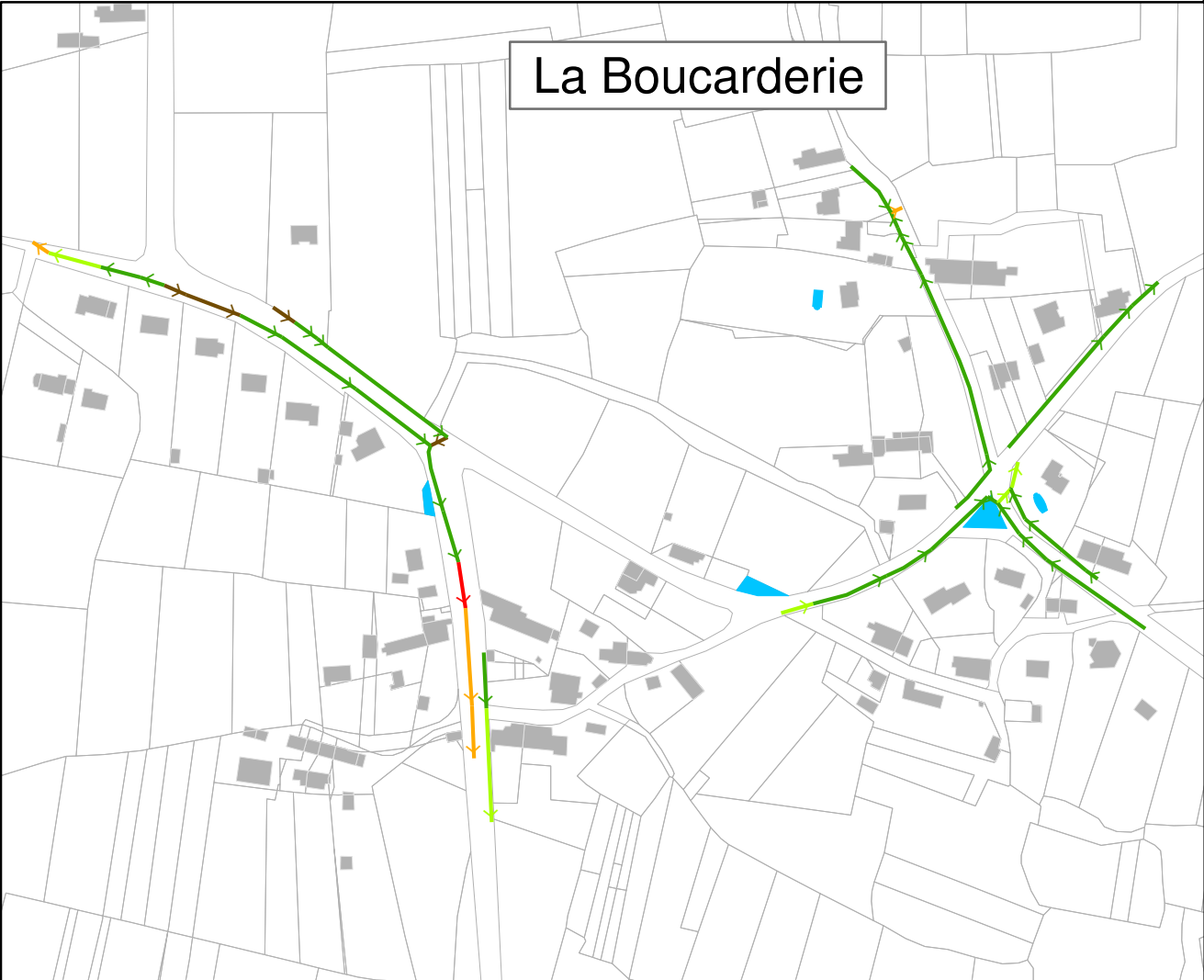
- Cours d'eau
- Bassin existant
- Zone humide

Volumes de débordement

- de 0,1 à 10 m³
- de 10 à 50 m³
- de 50 à 100 m³
- supérieur à 100 m³

Saturation des conduites

- Inférieure à 75%
- Entre 75 et 100%
- Entre 100% et 150%
- Supérieure à 150%
- Contrepentes



Résultats de simulation
Pluie T=10 ans

Commune de Vigneux
de Bretagne
Zone d'activité

Légende

- Cours d'eau
- Bassin existant
- Zone humide

Volumes de débordement

- de 0,1 à 10 m³
- de 10 à 50 m³
- de 50 à 100 m³
- supérieur à 100 m³

Saturation des conduites

- Inférieure à 75%
- Entre 75 et 100%
- Entre 100% et 150%
- Supérieure à 150%
- Contrepentes

