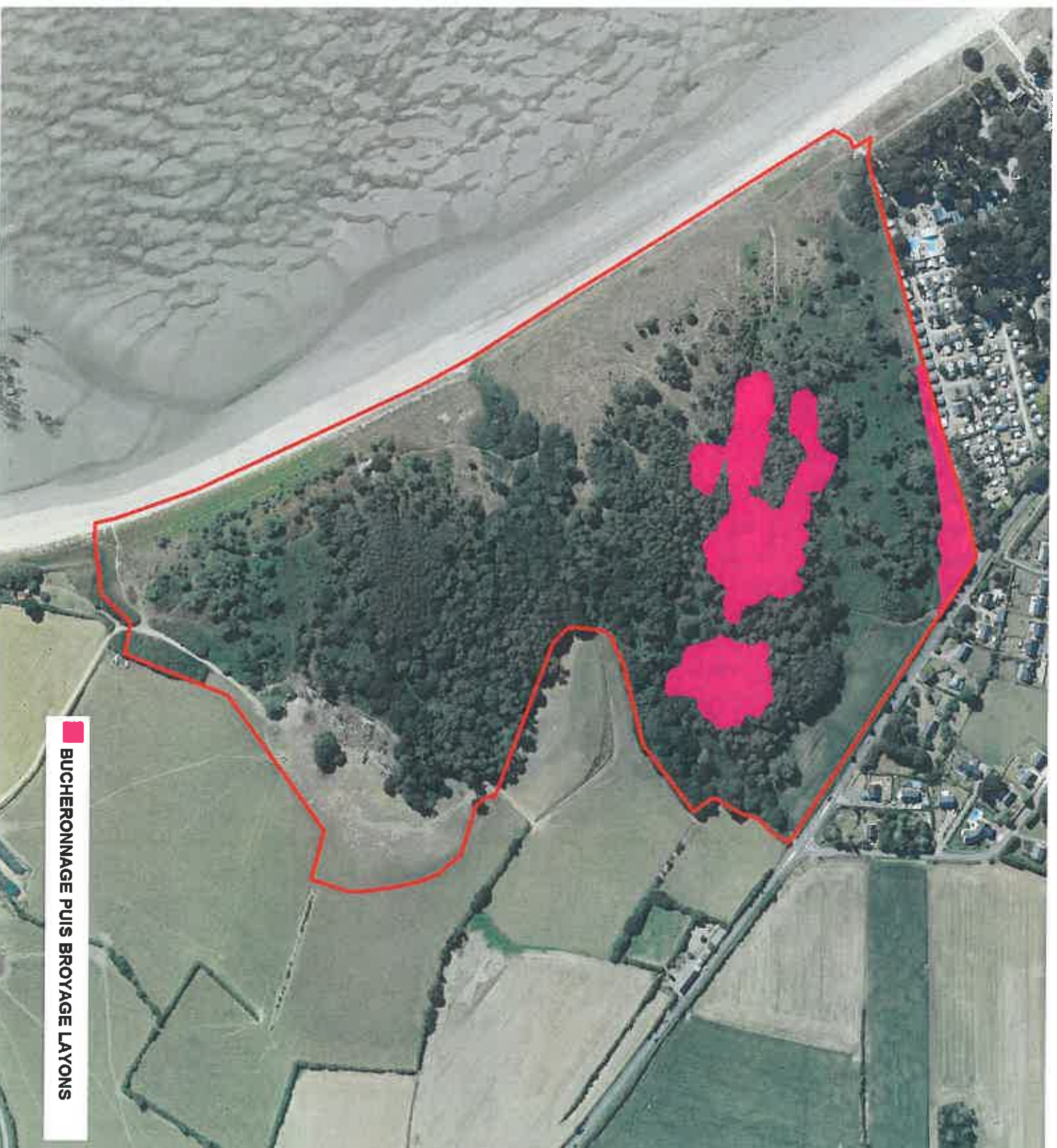


Dunes de Pont Mahé - Localisation de l'opération GH 02 - Restauration des landes

 Périimètre d'étude



Sources :
BD ORTHO IGN, 2013
CDL, 2010 - Cap Atlantique, 2015
Réalisation :
G. Cartographie-Cap Atlantique - Direction de
l'Environnement, 02.51.75.06.80.



 BUCHERONNAGE PUIS BROYAGE LAYONS