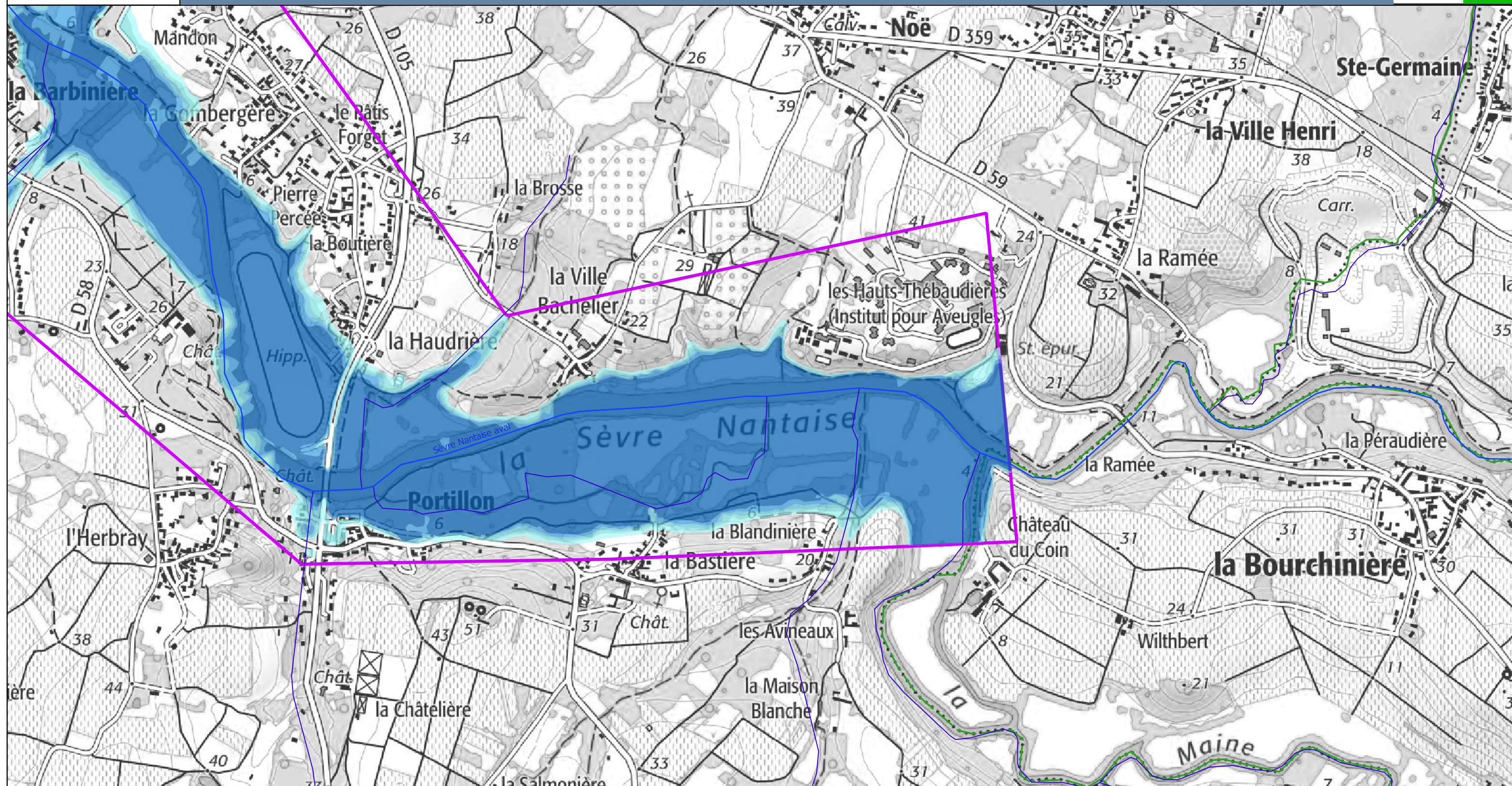


Station de vigilance de VERTOU : 3,10 m



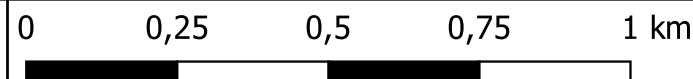
Légende

Classes de hauteurs d'eau	○ Station
0 à 0,50 m	— Rivière Sèvre Nantaise
0,50 à 1 m	▭ Zone d'étude
1 à 1,50 m	▭ Limites communales
1,50 à 2 m	
supérieur à 2 m	

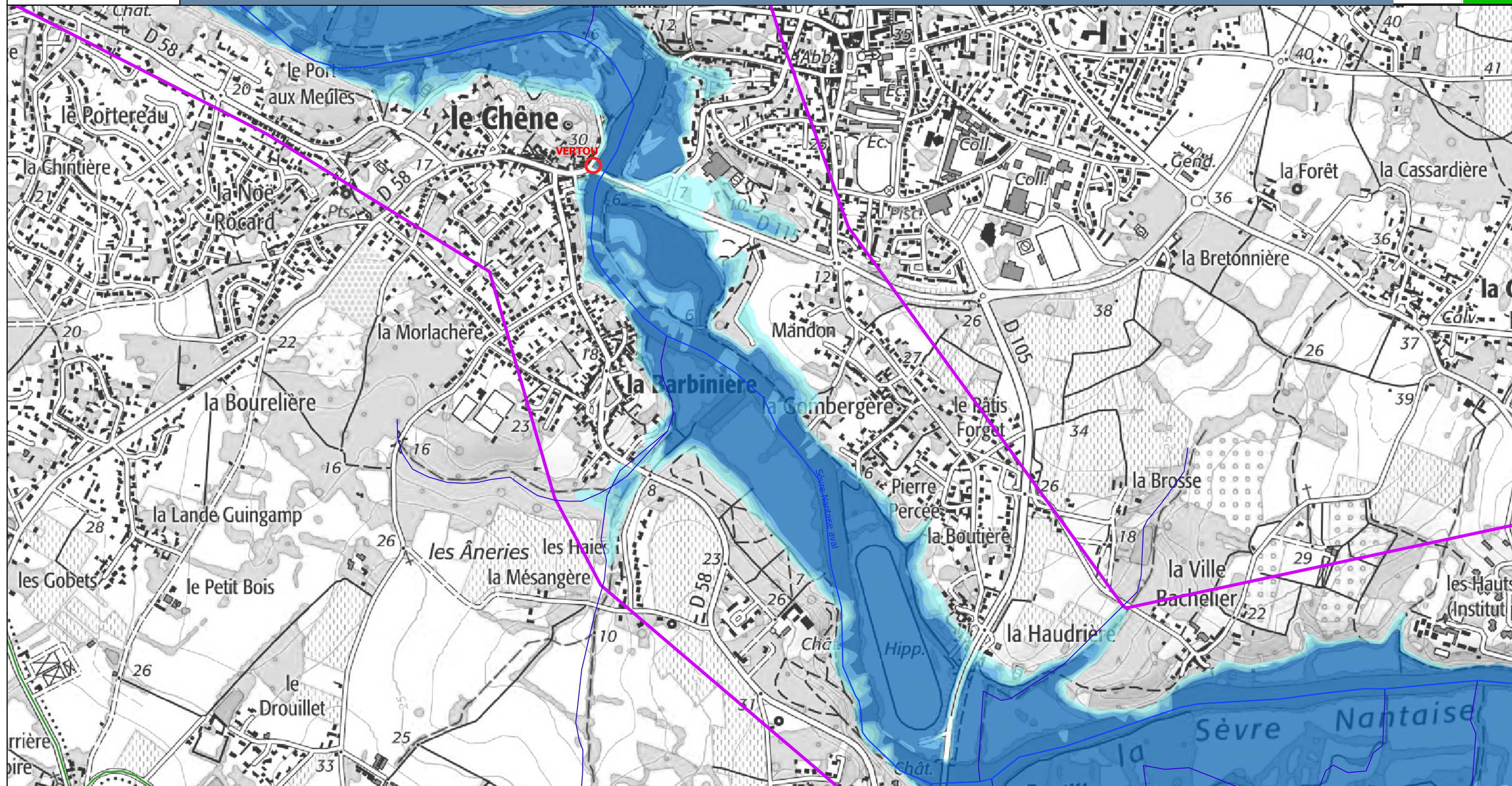
Cette carte représente les zones inondées par débordement de la Sèvre nantaise, pour une hauteur de 3,10m à la station de Vertou.

La ligne d'eau a été calculée à partir des isocotes issues de la crue d'avril 1983, d'après l'Atlas des Zones Inondables et le recensement des repères de crues.

Cartographie : DREAL Pays de la Loire / SRNT septembre 2022
 Données sources : SCANS 25 - BD Carthage - Adminexpress © IGN - VIGInond



Station de vigilance de VERTOU : 3,10 m



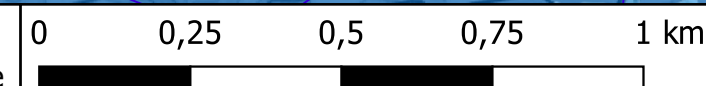
Légende

- Classes de hauteurs d'eau
- 0 à 0,50 m
- 0,50 à 1 m
- 1 à 1,50 m
- 1,50 à 2 m
- supérieur à 2 m
- Station
- Rivière Sèvre Nantaise
- Zone d'étude
- Limites communales

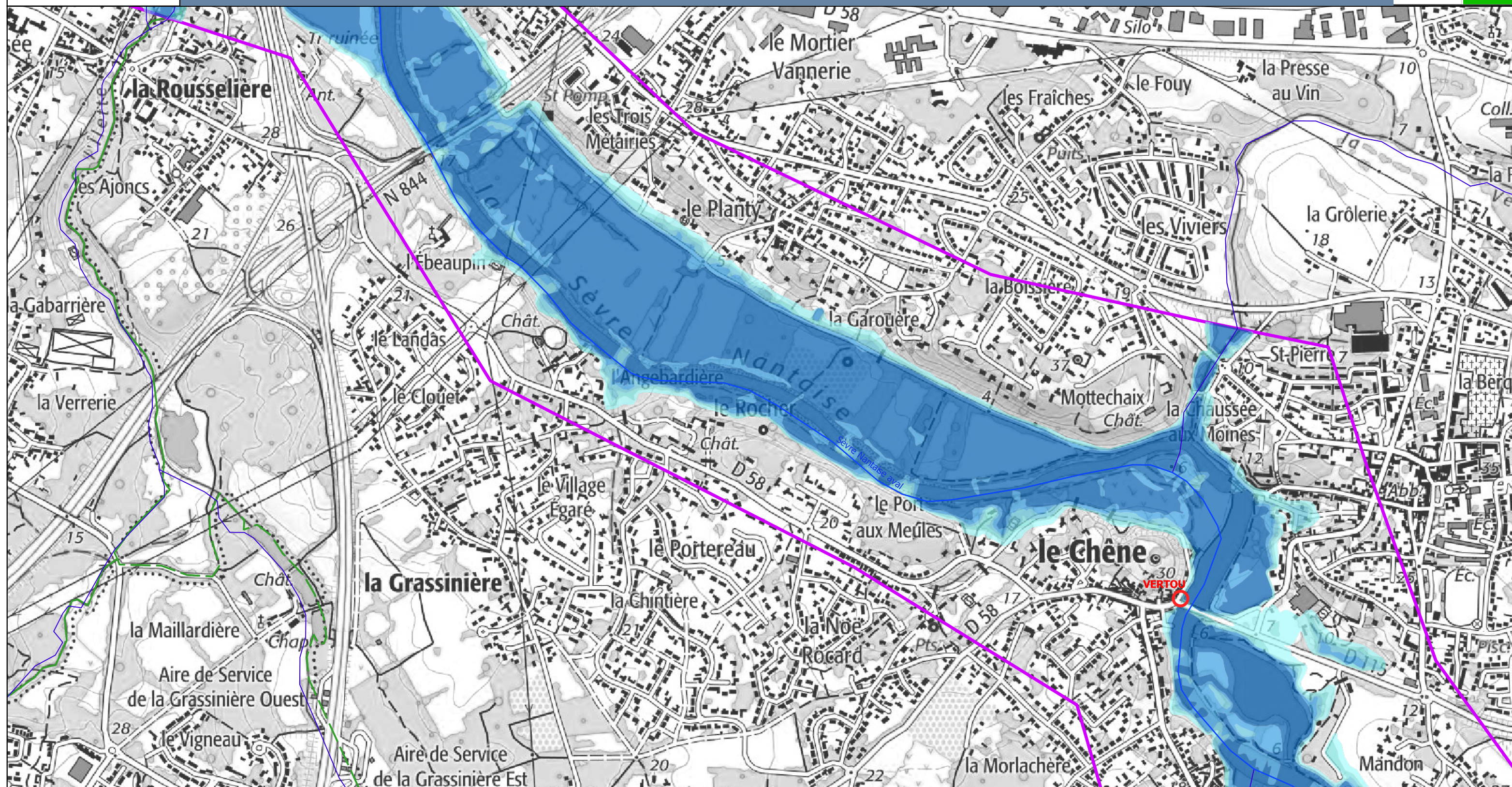
Cette carte représente les zones inondées par débordement de la Sèvre nantaise, pour une hauteur de 3,10m à la station de Vertou.

La ligne d'eau a été calculée à partir des isocotes issues de la crue d'avril 1983, d'après l'Atlas des Zones Inondables et le recensement des repères de crues.

Cartographie : DREAL Pays de la Loire / SRNT septembre 2022
Données sources : SCANS 25 - BD Carthage - Adminexpress © IGN - VIGInond



Station de vigilance de VERTOU : 3,10 m



Légende

Classes de hauteurs d'eau	○ Station
0 à 0,50 m	— Rivière Sèvre Nantaise
0,50 à 1 m	▭ Zone d'étude
1 à 1,50 m	▭ Limites communales
1,50 à 2 m	
supérieur à 2 m	

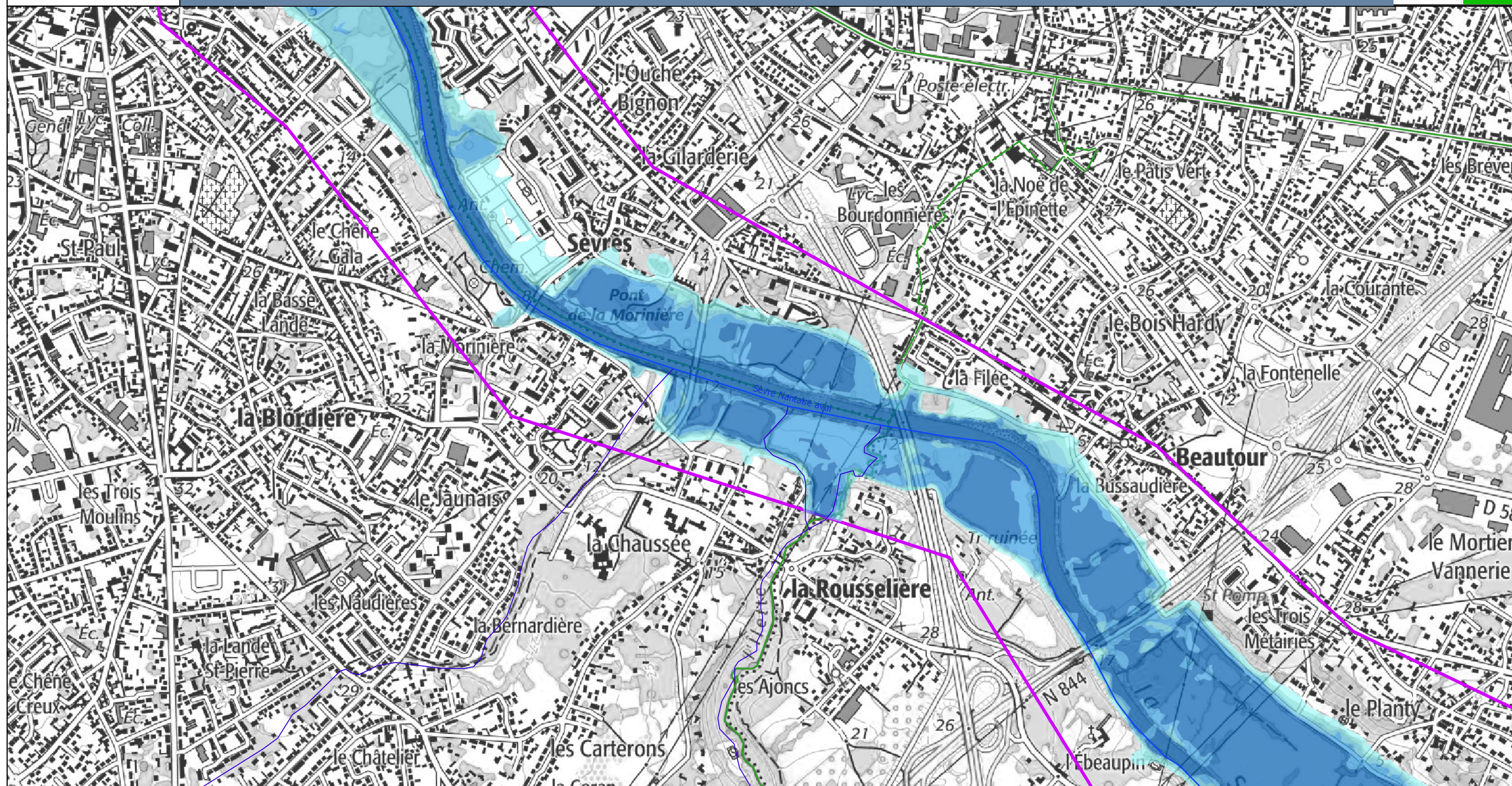
Cette carte représente les zones inondées par débordement de la Sèvre nantaise, pour une hauteur de 3,10m à la station de Vertou.

La ligne d'eau a été calculée à partir des isocotes issues de la crue d'avril 1983, d'après l'Atlas des Zones Inondables et le recensement des repères de crues.

Cartographie : DREAL Pays de la Loire / SRNT septembre 2022
 Données sources : SCANS 25 - BD Carthage - Adminexpress © IGN - VIGInond



Station de vigilance de VERTOU : 3,10 m

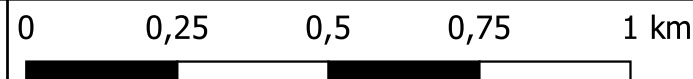


Légende

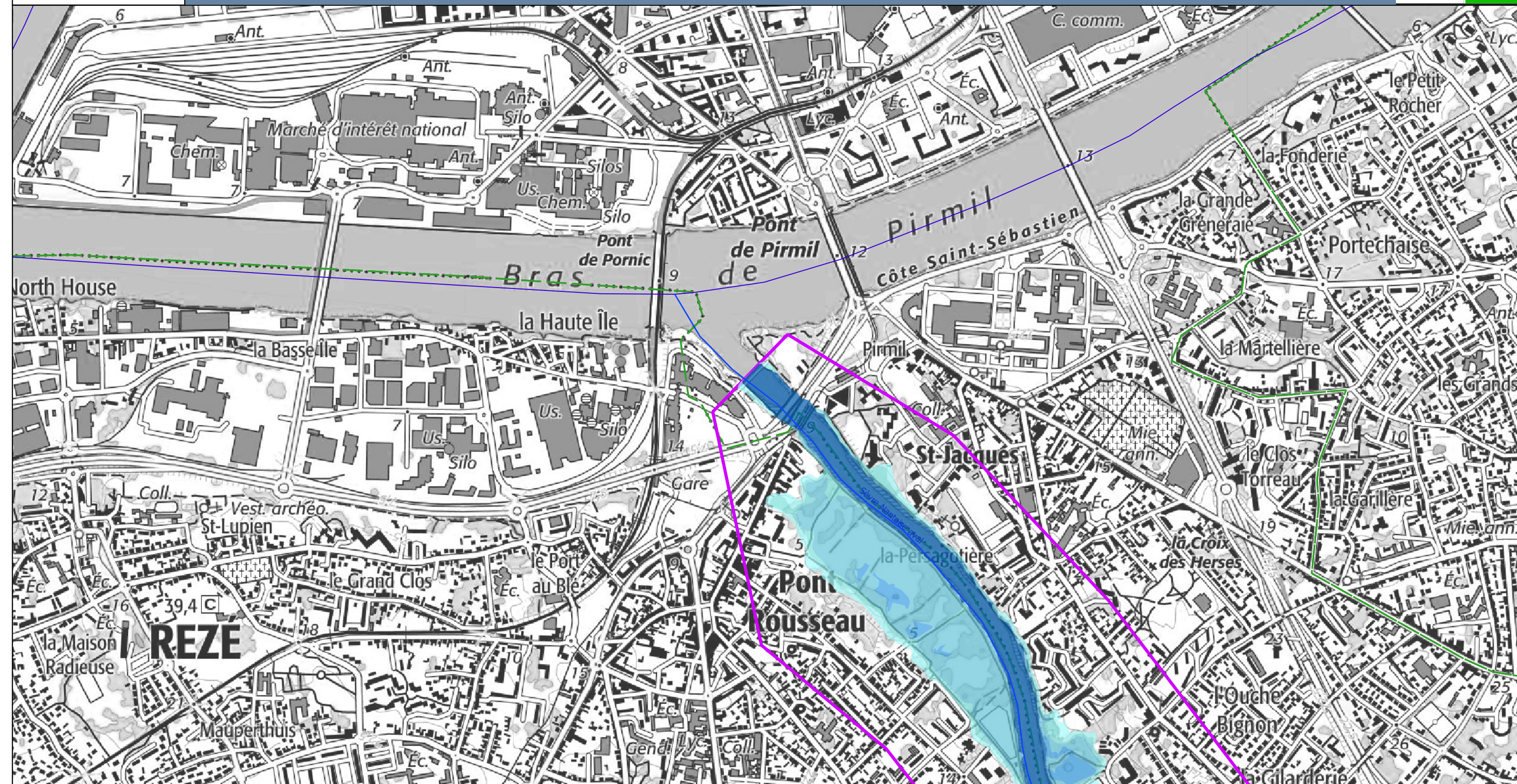
Classes de hauteurs d'eau	○ Station
0 à 0,50 m	— Rivière Sèvre Nantaise
0,50 à 1 m	▭ Zone d'étude
1 à 1,50 m	▭ Limites communales
1,50 à 2 m	
supérieur à 2 m	

Cette carte représente les zones inondées par débordement de la Sèvre nantaise, pour une hauteur de 3,10m à la station de Vertou.

La ligne d'eau a été calculée à partir des isocotes issues de la crue d'avril 1983, d'après l'Atlas des Zones Inondables et le recensement des repères de crues.



Station de vigilance de VERTOU : 3,10 m



Légende

- Classes de hauteurs d'eau
- 0 à 0,50 m
- 0,50 à 1 m
- 1 à 1,50 m
- 1,50 à 2 m
- supérieur à 2 m
- Station
- Rivière Sèvre Nantaise
- Zone d'étude
- Limites communales

Cette carte représente les zones inondées par débordement de la Sèvre nantaise, pour une hauteur de 3,10m à la station de Vertou.

La ligne d'eau a été calculée à partir des isocotes issues de la crue d'avril 1983, d'après l'Atlas des Zones Inondables et le recensement des repères de crues.

Cartographie : DREAL Pays de la Loire / SRNT septembre 2022
Données sources : SCANS 25 - BD Carthage - Adminexpress © IGN - VIGInond

