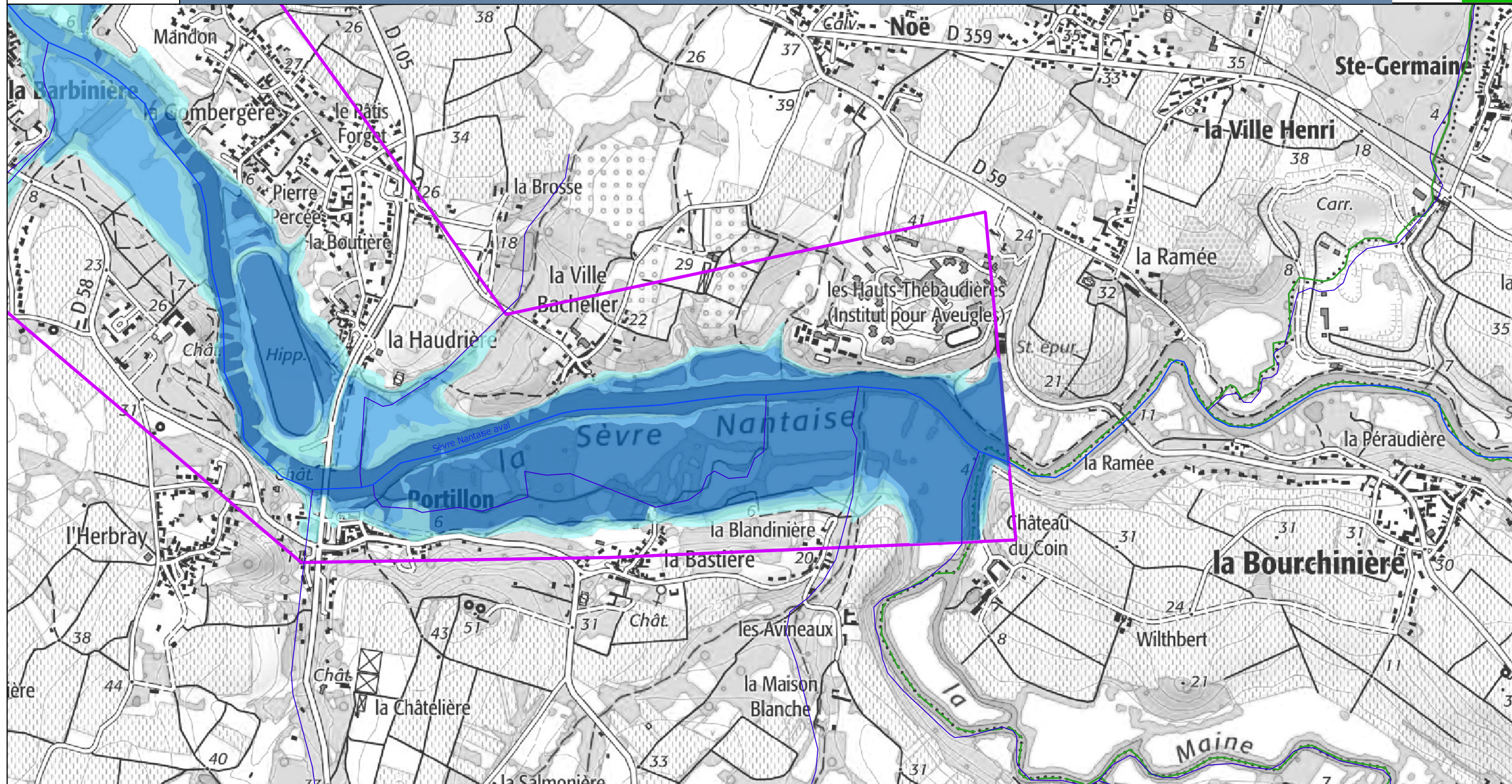


Station de vigilance de VERTOU : 2,00 m



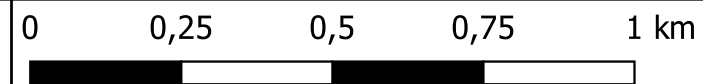
**Légende**

- |                           |                          |
|---------------------------|--------------------------|
| Classes de hauteurs d'eau | ○ Station                |
| 0 à 0,50 m                | — Rivière Sèvre Nantaise |
| 0,50 à 1 m                | ▭ Zone d'étude           |
| 1 à 1,50 m                | ▭ Limites communales     |
| 1,50 à 2 m                |                          |
| supérieur à 2 m           |                          |

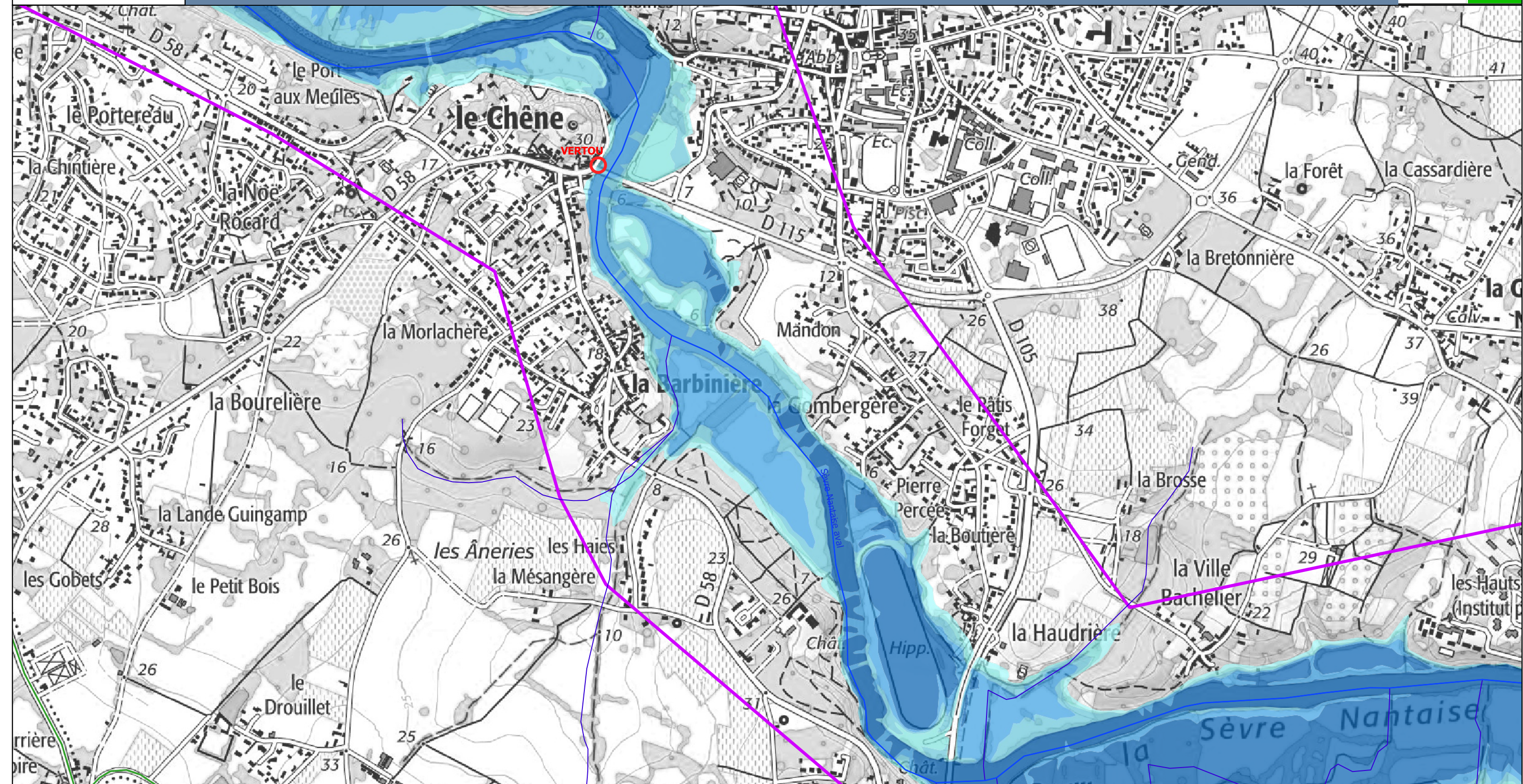
Cette carte représente les zones inondées par débordement de la Sèvre nantaise, pour une hauteur de 2,00m à la station de Vertou.


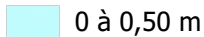

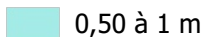

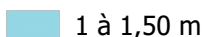

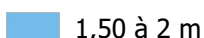

La ligne d'eau a été calculée à partir des isocotes issues de la crue d'avril 1983, d'après l'Atlas des Zones Inondables et le recensement des repères de crues.

Cartographie : DREAL Pays de la Loire / SRNT septembre 2022  
Données sources : SCANS 25 - BD Carthage - Adminexpress © IGN - VIGInond



## Station de vigilance de VERTOU : 2,00 m

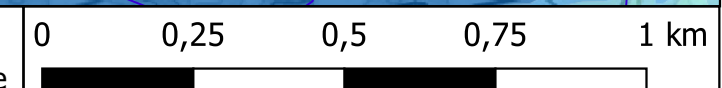
**Légende**

Classes de hauteurs d'eau	 Station
 0 à 0,50 m	 Rivière Sèvre Nantaise
 0,50 à 1 m	 Zone d'étude
 1 à 1,50 m	 Limites communales
 1,50 à 2 m	
 supérieur à 2 m	

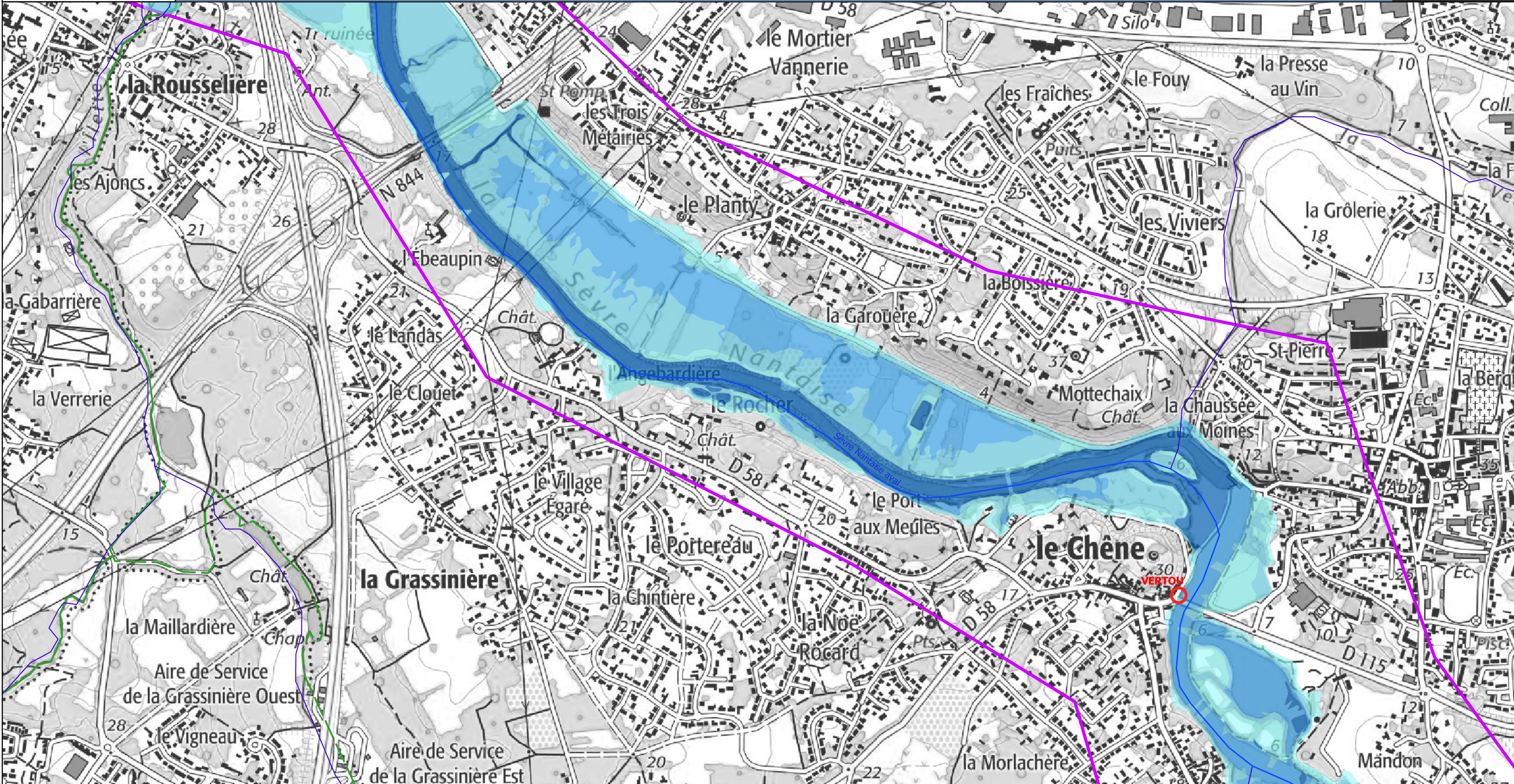
Cette carte représente les zones inondées par débordement de la Sèvre nantaise, pour une hauteur de 2,00m à la station de Vertou.

La ligne d'eau a été calculée à partir des isocotes issues de la crue d'avril 1983, d'après l'Atlas des Zones Inondables et le recensement des repères de crues.

Cartographie : DREAL Pays de la Loire / SRNT septembre 2022  
Données sources : SCANS 25 - BD Carthage - Adminexpress © IGN - VIGInond




Station de vigilance de VERTOU : 2,00 m

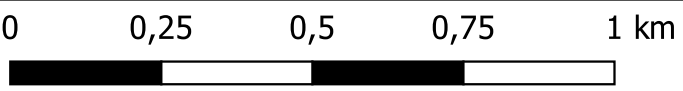


**Légende**

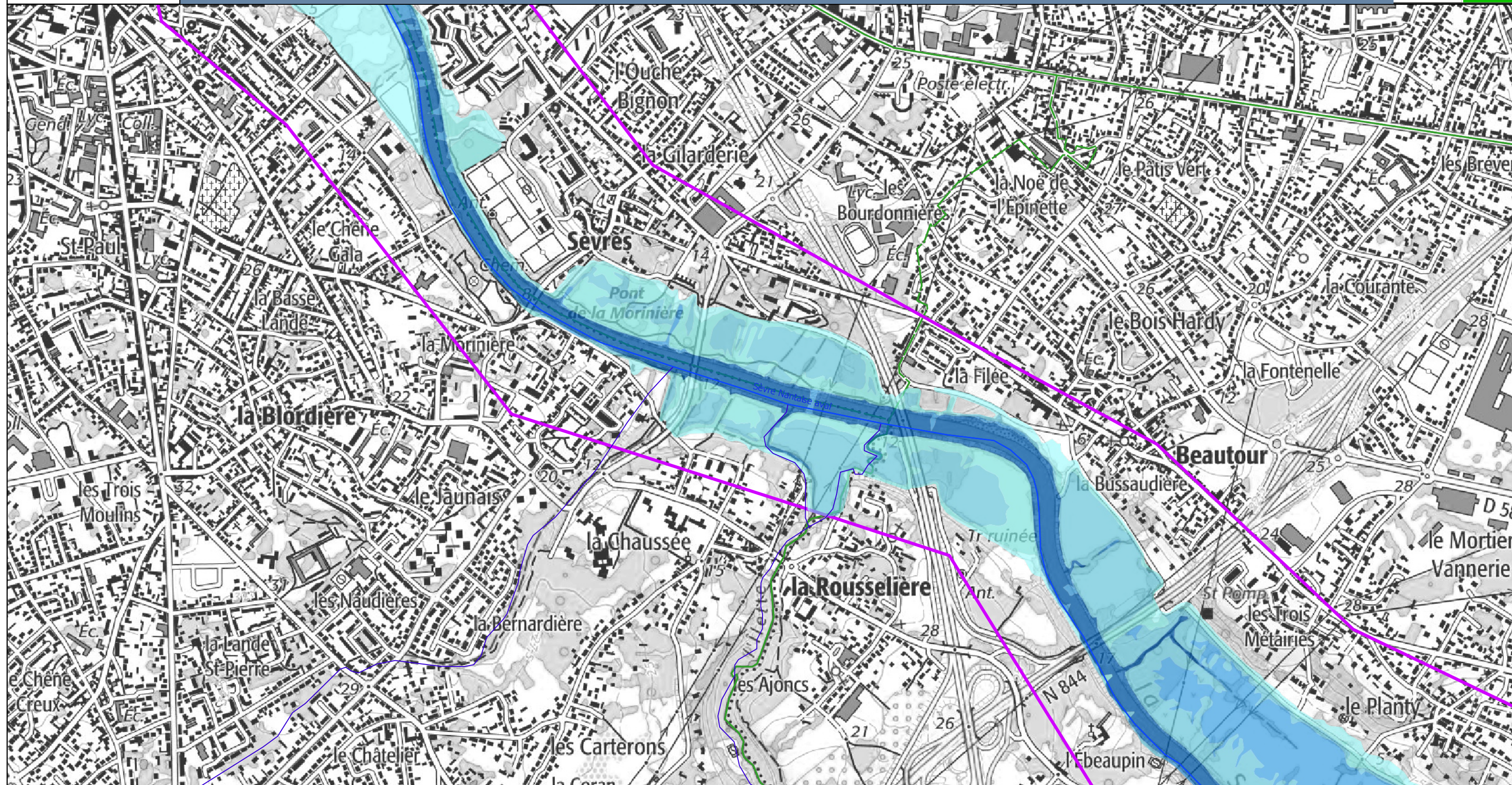
- Classes de hauteurs d'eau
- 0 à 0,50 m
- 0,50 à 1 m
- 1 à 1,50 m
- 1,50 à 2 m
- supérieur à 2 m
- Station
- Rivière Sèvre Nantaise
- Zone d'étude
- Limites communales

Cette carte représente les zones inondées par débordement de la Sèvre nantaise, pour une hauteur de 2,00m à la station de Vertou.

La ligne d'eau a été calculée à partir des isocotes issues de la crue d'avril 1983, d'après l'Atlas des Zones Inondables et le recensement des repères de crues.



Station de vigilance de VERTOU : 2,00 m

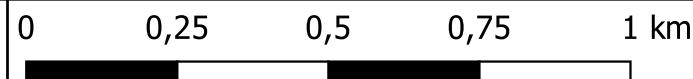


**Légende**

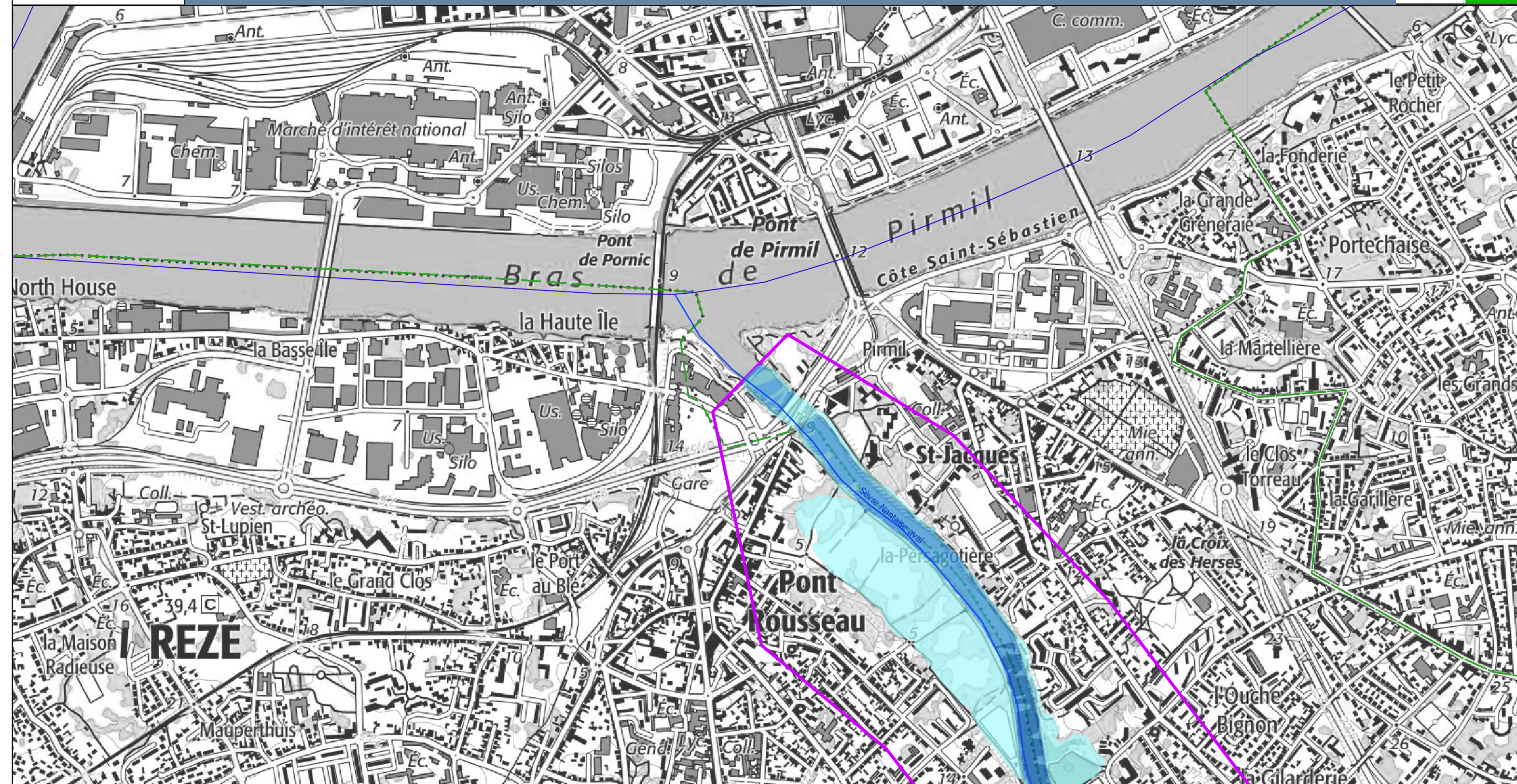
Classes de hauteurs d'eau	○ Station
0 à 0,50 m	— Rivière Sèvre Nantaise
0,50 à 1 m	▭ Zone d'étude
1 à 1,50 m	▭ Limites communales
1,50 à 2 m	
supérieur à 2 m	

Cette carte représente les zones inondées par débordement de la Sèvre nantaise, pour une hauteur de 2,00m à la station de Vertou.

La ligne d'eau a été calculée à partir des isocotes issues de la crue d'avril 1983, d'après l'Atlas des Zones Inondables et le recensement des repères de crues.



Station de vigilance de VERTOU : 2,00 m



**Légende**

Classes de hauteurs d'eau	○ Station
0 à 0,50 m	— Rivière Sèvre Nantaise
0,50 à 1 m	▭ Zone d'étude
1 à 1,50 m	▭ Limites communales
1,50 à 2 m	
supérieur à 2 m	

Cette carte représente les zones inondées par débordement de la Sèvre nantaise, pour une hauteur de 2,00m à la station de Vertou.

La ligne d'eau a été calculée à partir des isocotes issues de la crue d'avril 1983, d'après l'Atlas des Zones Inondables et le recensement des repères de crues.

Cartographie : DREAL Pays de la Loire / SRNT septembre 2022  
 Données sources : SCANS 25 - BD Carthage - Adminexpress © IGN - VIGInond

