
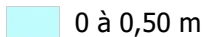

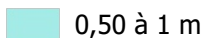

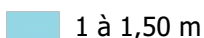

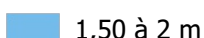

**Légende**

Classes de hauteurs d'eau	 Station
 0 à 0,50 m	 Rivière Sèvre Nantaise
 0,50 à 1 m	 Zone d'étude
 1 à 1,50 m	 Limites communales
 1,50 à 2 m	
 supérieur à 2 m	

Cette carte représente les zones inondées par débordement de la Sèvre nantaise, pour une hauteur de 4,70m à la station de Clisson.

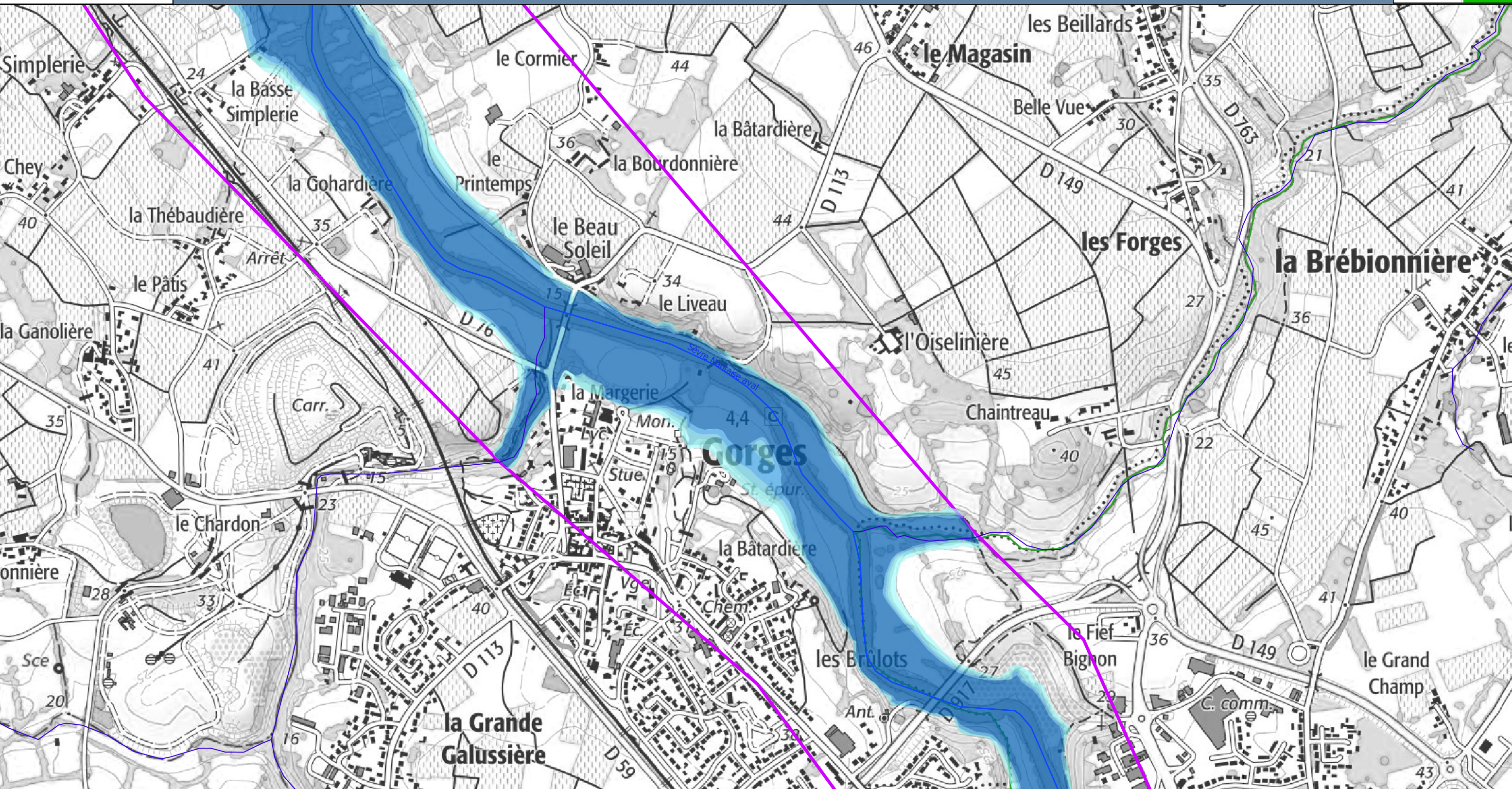
La ligne d'eau a été calculée à partir des isocotes issues de la crue d'avril 1983, d'après l'Atlas des Zones Inondables et le recensement des repères de crues.

Cartographie : DREAL Pays de la Loire / SRNT septembre 2022
Données sources : SCANS 25 - BD Carthage - Adminexpress © IGN - VIGInond

0 0,25 0,5 0,75 1 km




Station de vigilance de **CLISSON** : 4,70 m



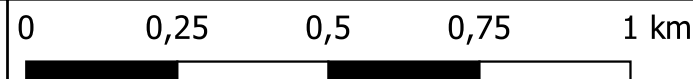
Légende

Classes de hauteurs d'eau	○ Station
0 à 0,50 m	— Rivière Sèvre Nantaise
0,50 à 1 m	▭ Zone d'étude
1 à 1,50 m	▭ Limites communales
1,50 à 2 m	
supérieur à 2 m	

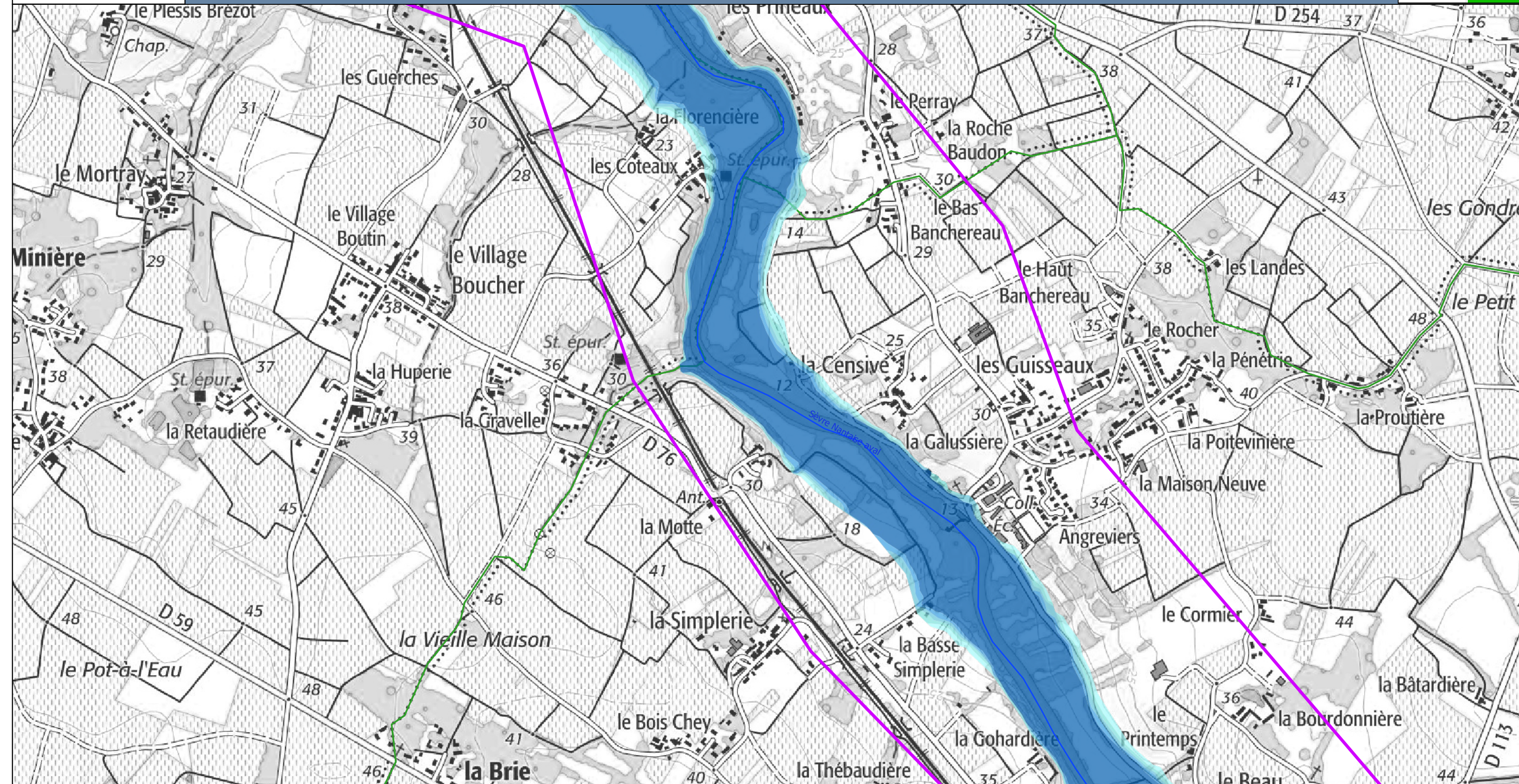
Cette carte représente les zones inondées par débordement de la Sèvre nantaise, pour une hauteur de 4,70m à la station de Clisson.

La ligne d'eau a été calculée à partir des isocotes issues de la crue d'avril 1983, d'après l'Atlas des Zones Inondables et le recensement des repères de crues.

Cartographie : DREAL Pays de la Loire / SRNT septembre 2022
Données sources : SCANS 25 - BD Carthage - Adminexpress © IGN - VIGInond



Station de vigilance de **CLISSON** : 4,70 m



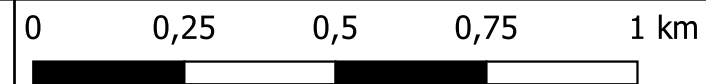
Légende

- Classes de hauteurs d'eau
- 0 à 0,50 m
- 0,50 à 1 m
- 1 à 1,50 m
- 1,50 à 2 m
- supérieur à 2 m
- Station
- Rivière Sèvre Nantaise
- ▭ Zone d'étude
- - - Limites communales

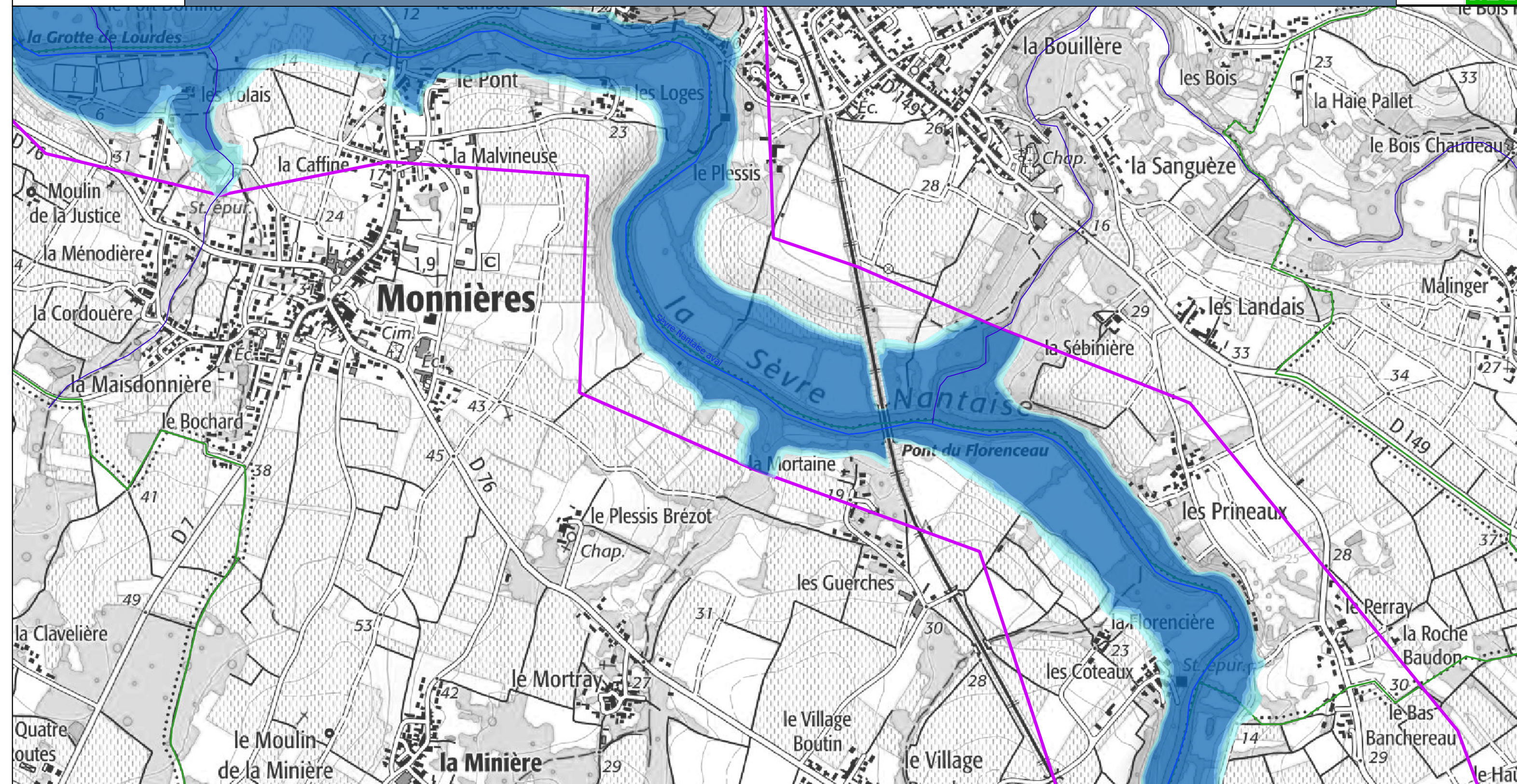
Cette carte représente les zones inondées par débordement de la Sèvre nantaise, pour une hauteur de 4,70m à la station de Clisson.

La ligne d'eau a été calculée à partir des isocotes issues de la crue d'avril 1983, d'après l'Atlas des Zones Inondables et le recensement des repères de crues.

Cartographie : DREAL Pays de la Loire / SRNT septembre 2022
Données sources : SCANS 25 - BD Carthage - Adminexpress © IGN - VIGInond



Station de vigilance de **CLISSON** : 4,70 m

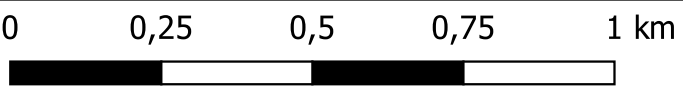


Légende

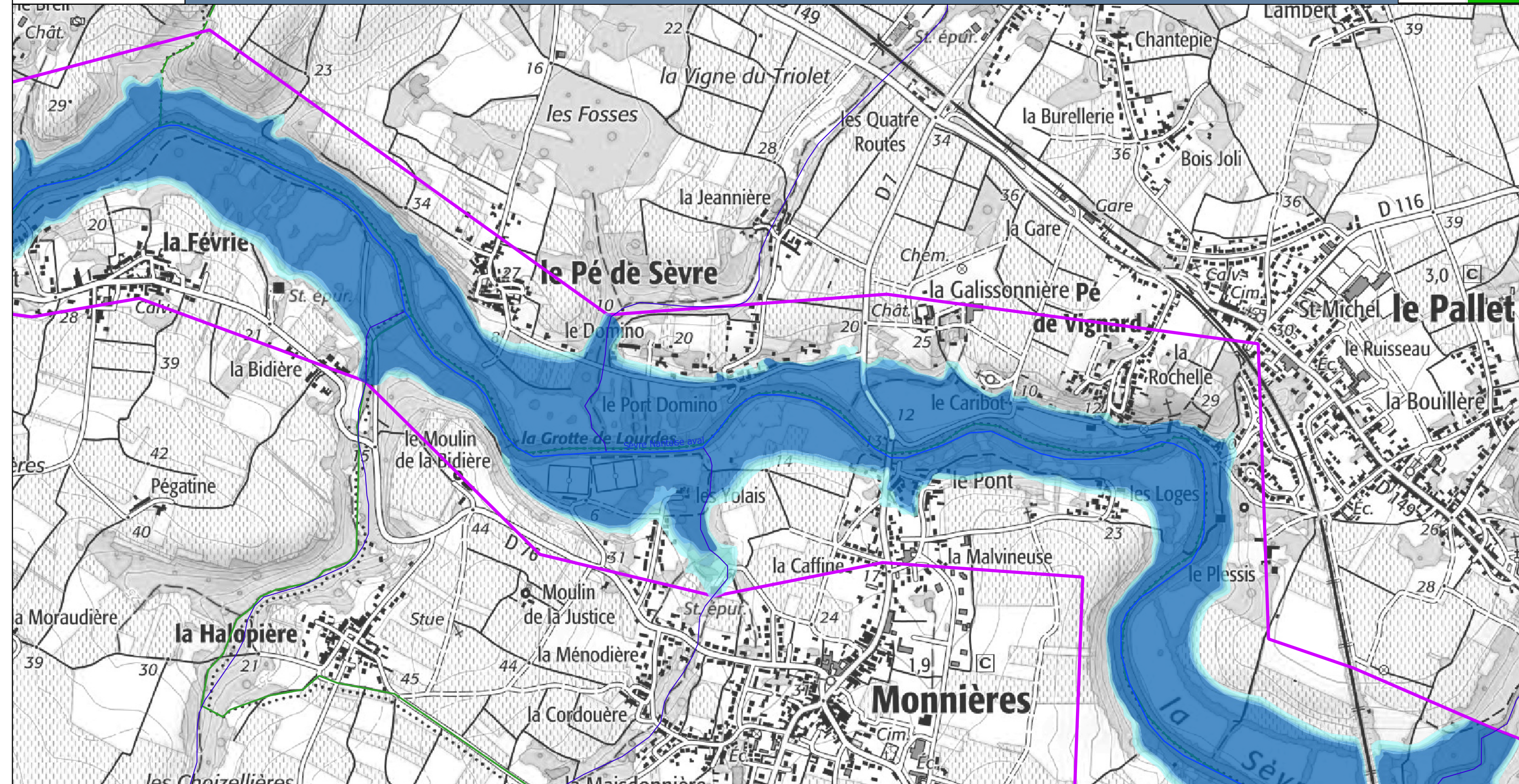
Classes de hauteurs d'eau	○ Station
0 à 0,50 m	— Rivière Sèvre Nantaise
0,50 à 1 m	▭ Zone d'étude
1 à 1,50 m	▭ Limites communales
1,50 à 2 m	
supérieur à 2 m	

Cette carte représente les zones inondées par débordement de la Sèvre nantaise, pour une hauteur de 4,70m à la station de Clisson.

La ligne d'eau a été calculée à partir des isocotes issues de la crue d'avril 1983, d'après l'Atlas des Zones Inondables et le recensement des repères de crues.



Station de vigilance de **CLISSON** : 4,70 m

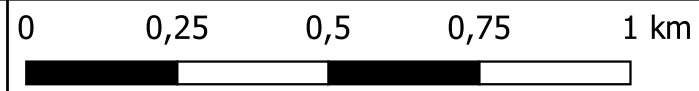


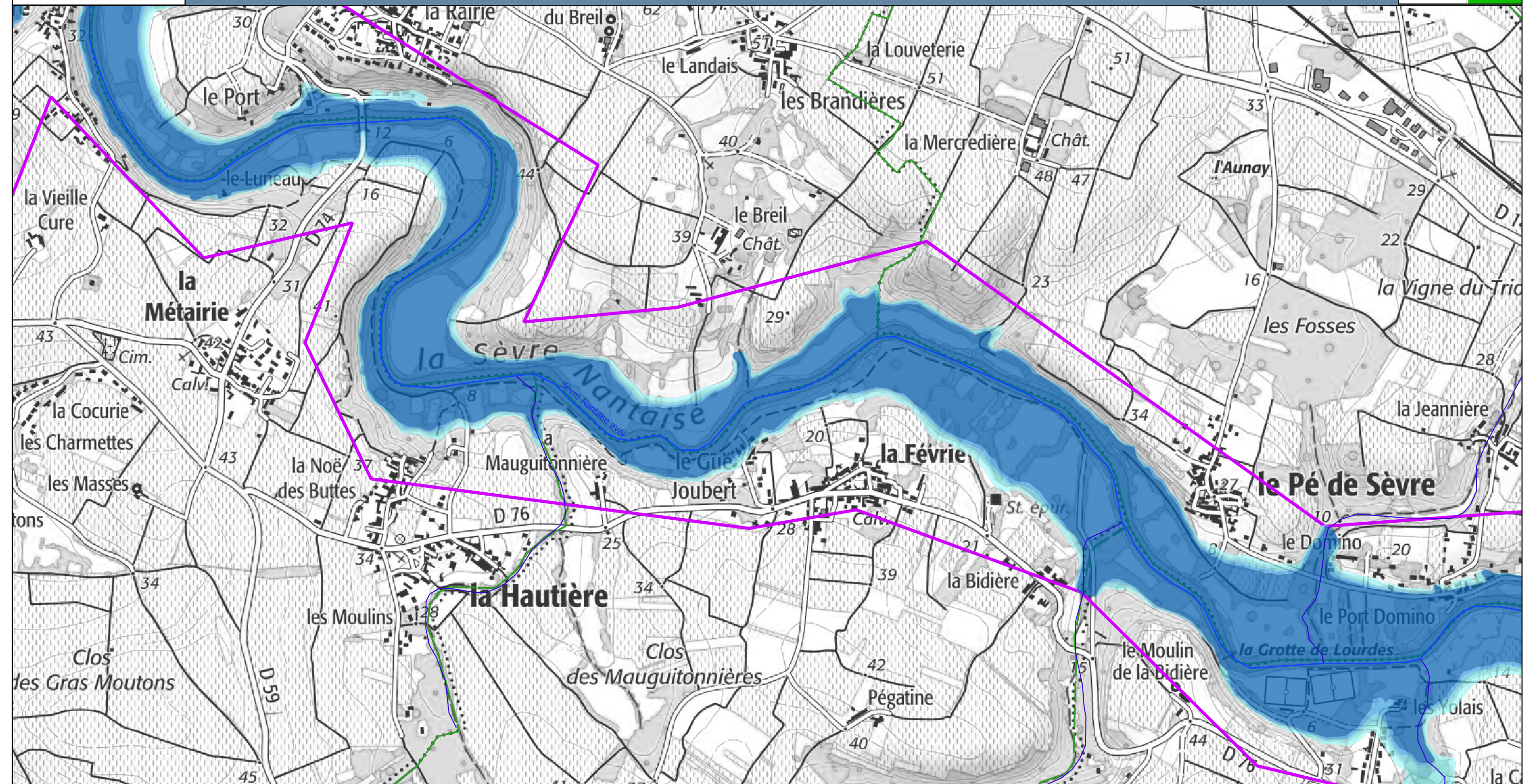
Légende


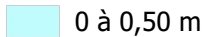

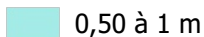

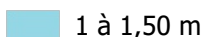

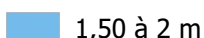

Classes de hauteurs d'eau	○ Station
0 à 0,50 m	— Rivière Sèvre Nantaise
0,50 à 1 m	▭ Zone d'étude
1 à 1,50 m	▭ Limites communales
1,50 à 2 m	
supérieur à 2 m	

Cette carte représente les zones inondées par débordement de la Sèvre nantaise, pour une hauteur de 4,70m à la station de Clisson.

La ligne d'eau a été calculée à partir des isocotes issues de la crue d'avril 1983, d'après l'Atlas des Zones Inondables et le recensement des repères de crues.



Station de vigilance de **CLISSON** : 4,70 m**Légende**

Classes de hauteurs d'eau	 Station
 0 à 0,50 m	 Rivière Sèvre Nantaise
 0,50 à 1 m	 Zone d'étude
 1 à 1,50 m	 Limites communales
 1,50 à 2 m	
 supérieur à 2 m	

Cette carte représente les zones inondées par débordement de la Sèvre nantaise, pour une hauteur de 4,70m à la station de Clisson.

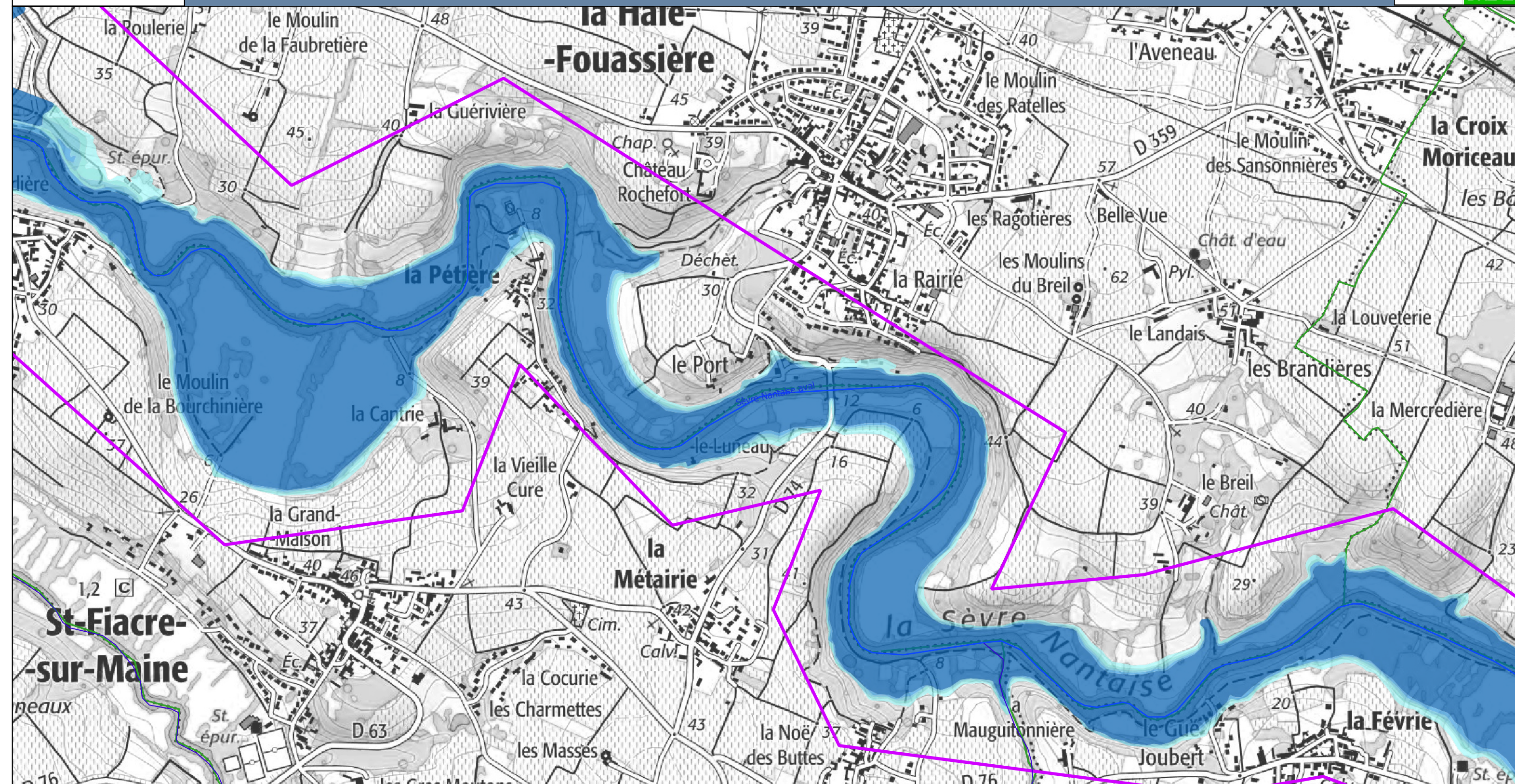
La ligne d'eau a été calculée à partir des isocotes issues de la crue d'avril 1983, d'après l'Atlas des Zones Inondables et le recensement des repères de crues.

Cartographie : DREAL Pays de la Loire / SRNT septembre 2022
 Données sources : SCANS 25 - BD Carthage - Adminexpress © IGN - VIGInond

0 0,25 0,5 0,75 1 km




Station de vigilance de **CLISSON** : 4,70 m

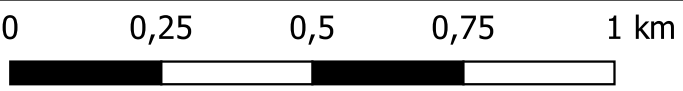


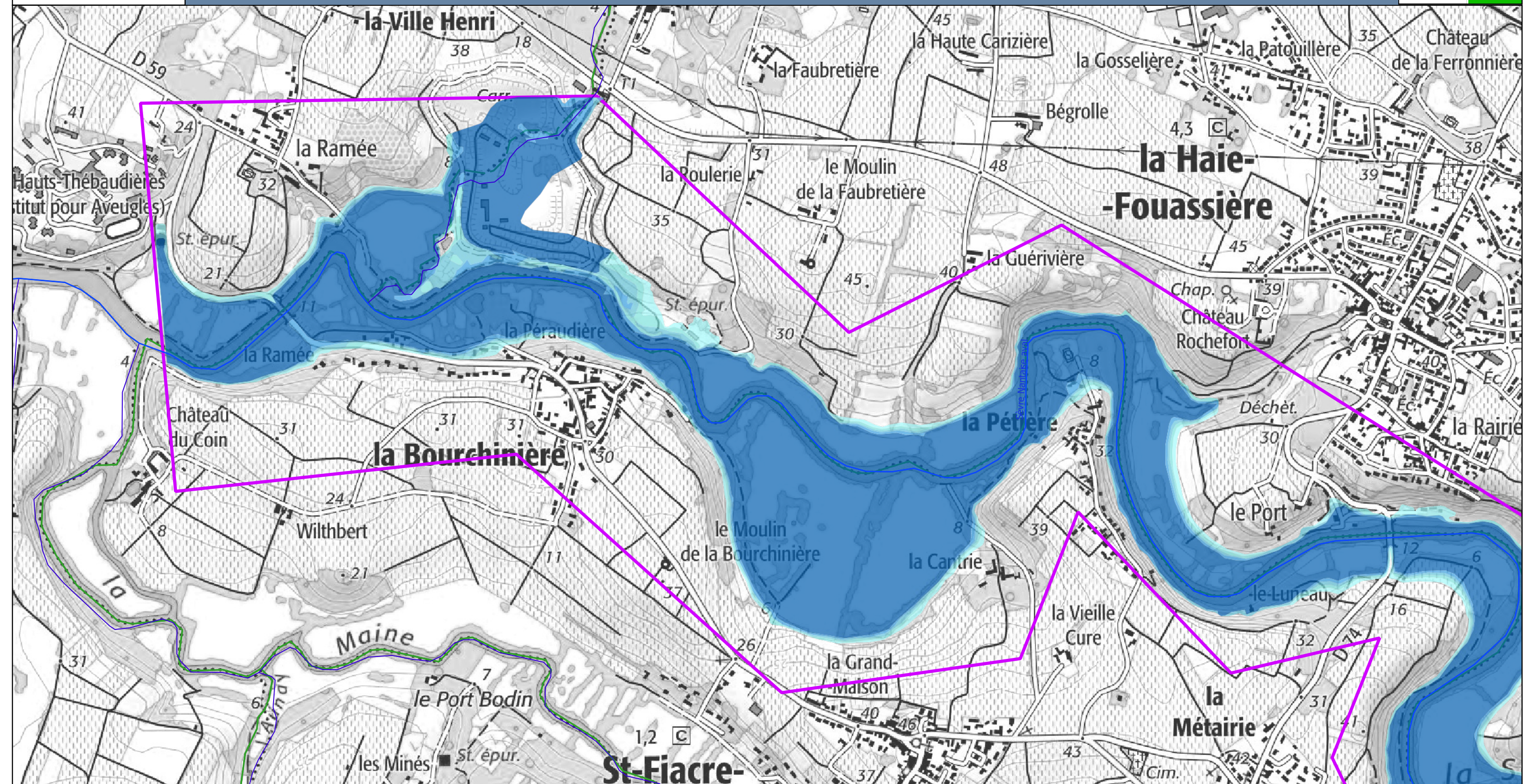
Légende


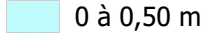

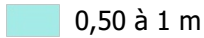

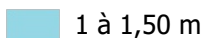

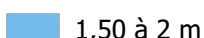

Classes de hauteurs d'eau	○ Station
0 à 0,50 m	— Rivière Sèvre Nantaise
0,50 à 1 m	▭ Zone d'étude
1 à 1,50 m	▭ Limites communales
1,50 à 2 m	
supérieur à 2 m	

Cette carte représente les zones inondées par débordement de la Sèvre nantaise, pour une hauteur de 4,70m à la station de Clisson.

La ligne d'eau a été calculée à partir des isocotes issues de la crue d'avril 1983, d'après l'Atlas des Zones Inondables et le recensement des repères de crues.



Station de vigilance de **CLISSON** : 4,70 m**Légende**

Classes de hauteurs d'eau	 Station
 0 à 0,50 m	 Rivière Sèvre Nantaise
 0,50 à 1 m	 Zone d'étude
 1 à 1,50 m	 Limites communales
 1,50 à 2 m	
 supérieur à 2 m	

Cette carte représente les zones inondées par débordement de la Sèvre nantaise, pour une hauteur de 4,70m à la station de Clisson.

La ligne d'eau a été calculée à partir des isocotes issues de la crue d'avril 1983, d'après l'Atlas des Zones Inondables et le recensement des repères de crues.

Cartographie : DREAL Pays de la Loire / SRNT septembre 2022
Données sources : SCANS 25 - BD Carthage - Adminexpress © IGN - VIGInond

0 0,25 0,5 0,75 1 km