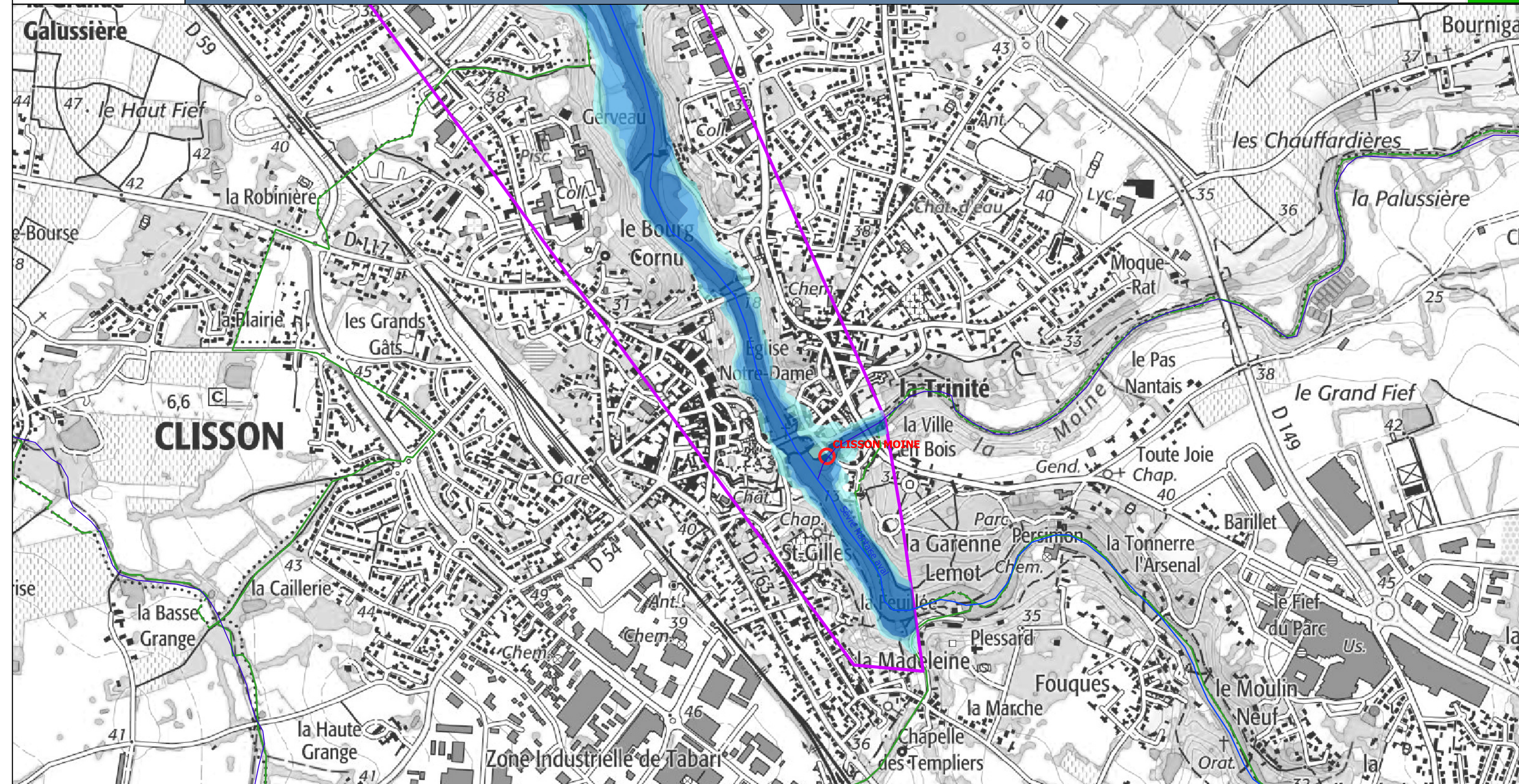


Station de vigilance de **CLISSON** : 2,70 m



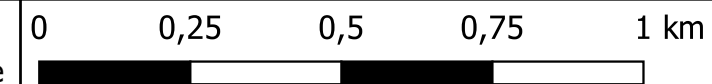
**Légende**

- |                           |                          |
|---------------------------|--------------------------|
| Classes de hauteurs d'eau | ○ Station                |
| 0 à 0,50 m                | — Rivière Sèvre Nantaise |
| 0,50 à 1 m                | ▭ Zone d'étude           |
| 1 à 1,50 m                | ▭ Limites communales     |
| 1,50 à 2 m                |                          |
| supérieur à 2 m           |                          |

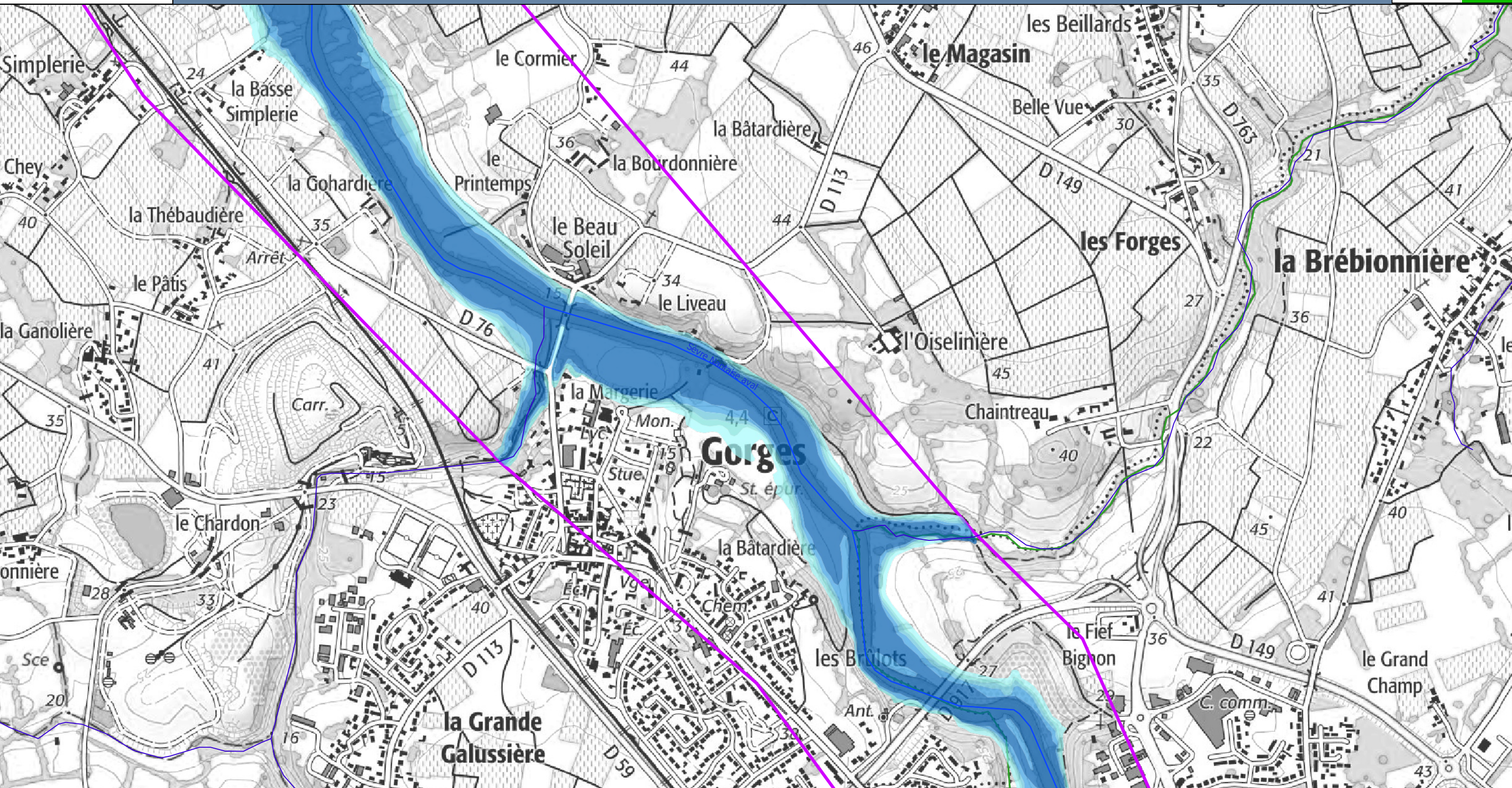
Cette carte représente les zones inondées par débordement de la Sèvre nantaise, pour une hauteur de 2,70m à la station de Clisson.

La ligne d'eau a été calculée à partir des isocotes issues de la crue d'avril 1983, d'après l'Atlas des Zones Inondables et le recensement des repères de crues.

Cartographie : DREAL Pays de la Loire / SRNT septembre 2022  
Données sources : SCANS 25 - BD Carthage - Adminexpress © IGN - VIGInond



Station de vigilance de **CLISSON** : 2,70 m

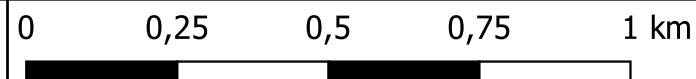


**Légende**

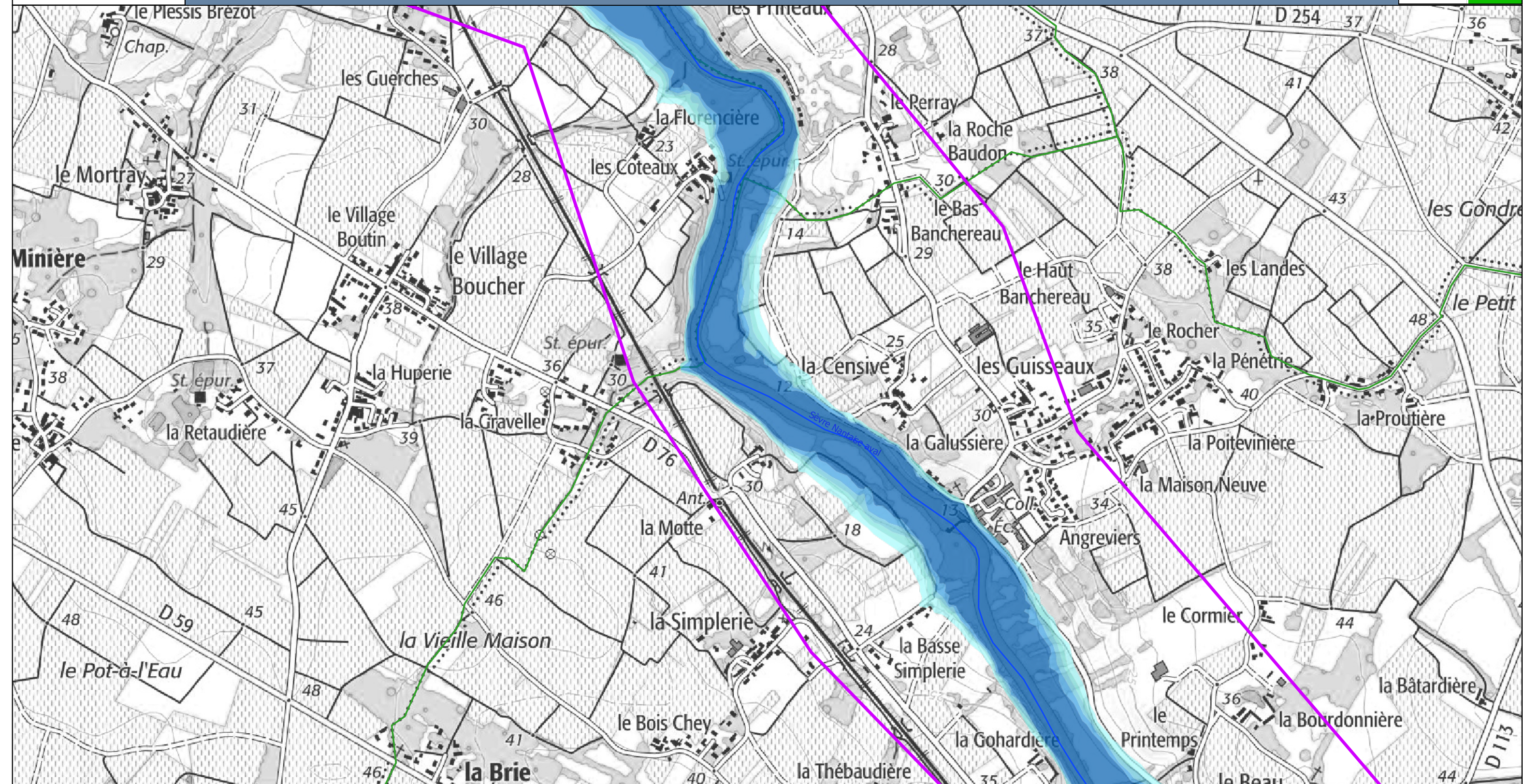
|                           |                          |
|---------------------------|--------------------------|
| Classes de hauteurs d'eau | ○ Station                |
| 0 à 0,50 m                | — Rivière Sèvre Nantaise |
| 0,50 à 1 m                | ▭ Zone d'étude           |
| 1 à 1,50 m                | ▭ Limites communales     |
| 1,50 à 2 m                |                          |
| supérieur à 2 m           |                          |

Cette carte représente les zones inondées par débordement de la Sèvre nantaise, pour une hauteur de 2,70m à la station de Clisson.


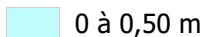

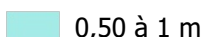

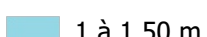

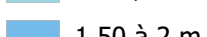
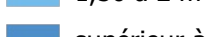
La ligne d'eau a été calculée à partir des isocotes issues de la crue d'avril 1983, d'après l'Atlas des Zones Inondables et le recensement des repères de crues.



## Station de vigilance de CLISSON : 2,70 m



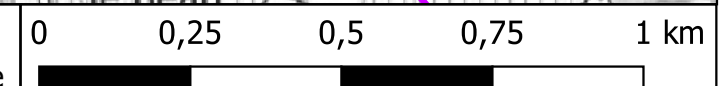
## Légende

|  |  |
|--|--|
| Classes de hauteurs d'eau  |  Station                |
|  0 à 0,50 m      |  Rivière Sèvre Nantaise |
|  0,50 à 1 m      |  Zone d'étude           |
|  1 à 1,50 m      |  Limites communales     |
|  1,50 à 2 m      |  |
|  supérieur à 2 m |  |

Cette carte représente les zones inondées par débordement de la Sèvre nantaise, pour une hauteur de 2,70m à la station de Clisson.

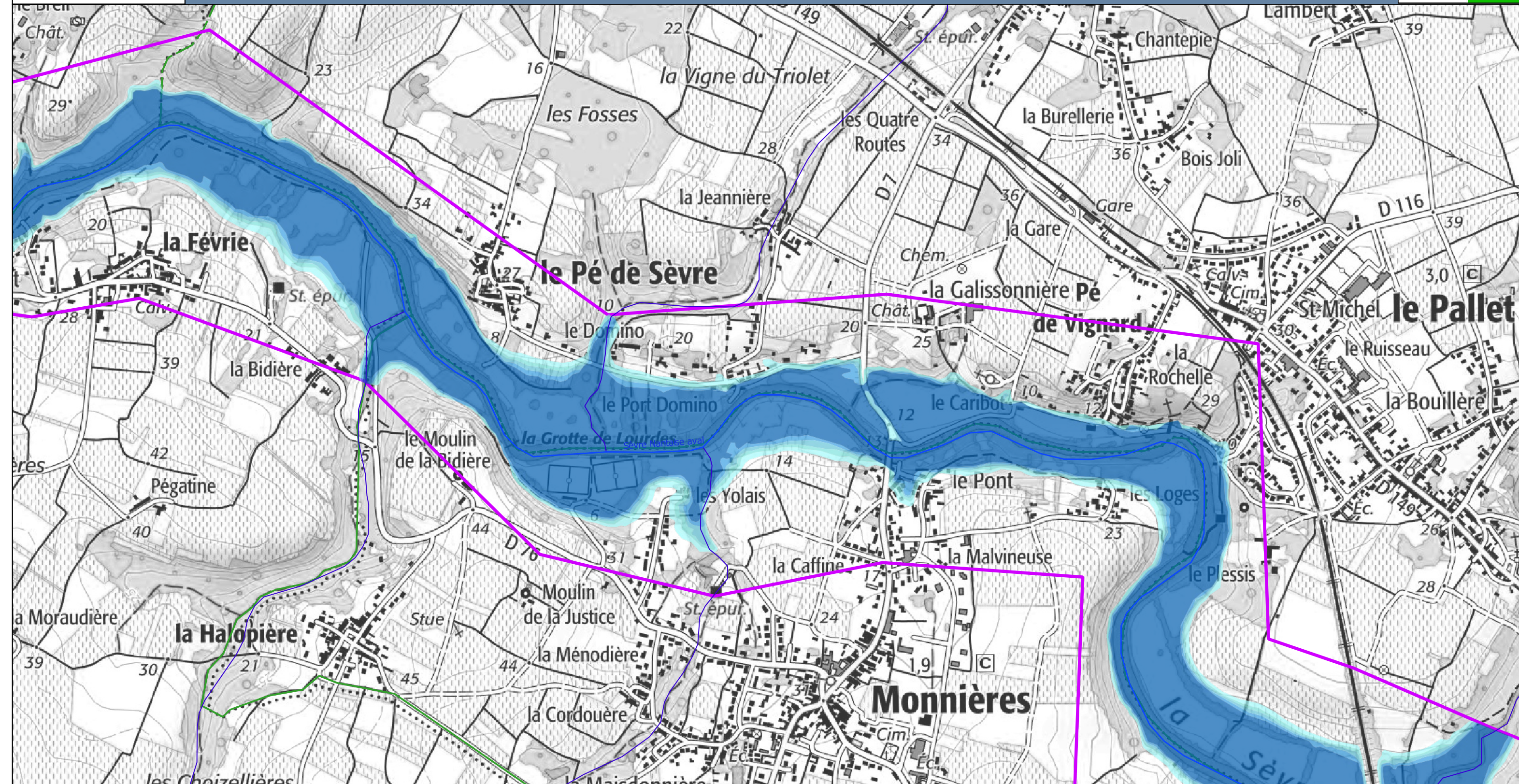
La ligne d'eau a été calculée à partir des isocotes issues de la crue d'avril 1983, d'après l'Atlas des Zones Inondables et le recensement des repères de crues.

Cartographie : DREAL Pays de la Loire / SRNT septembre 2022  
Données sources : SCANS 25 - BD Carthage - Adminexpress © IGN - VIGInond






Station de vigilance de **CLISSON** : 2,70 m



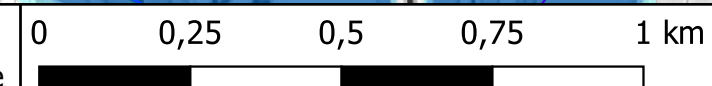
**Légende**

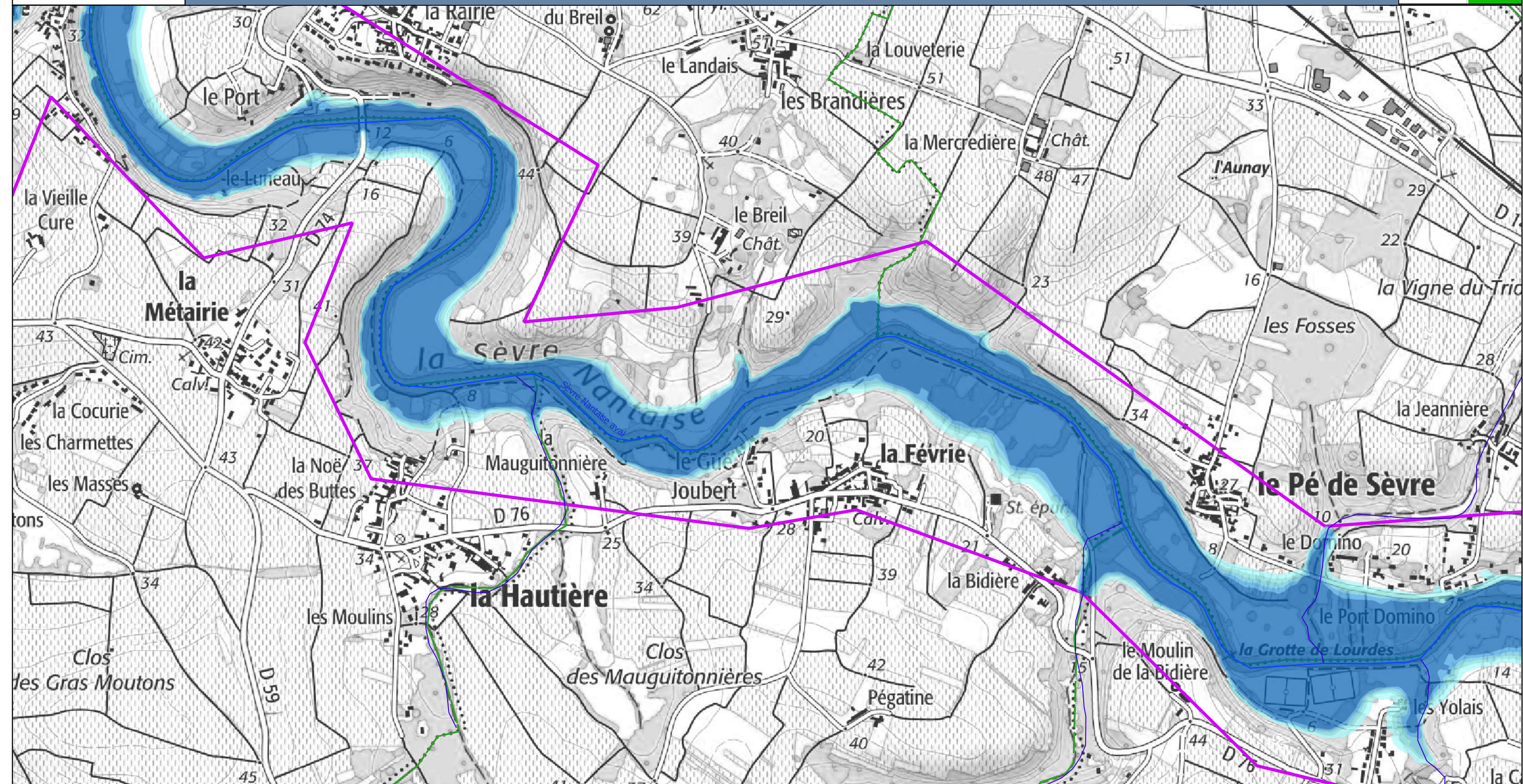
- |                           |                          |
|---------------------------|--------------------------|
| Classes de hauteurs d'eau | ○ Station                |
| 0 à 0,50 m                | — Rivière Sèvre Nantaise |
| 0,50 à 1 m                | ▭ Zone d'étude           |
| 1 à 1,50 m                | - - - Limites communales |
| 1,50 à 2 m                |                          |
| supérieur à 2 m           |                          |


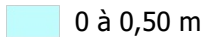

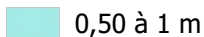

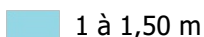

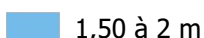

Cette carte représente les zones inondées par débordement de la Sèvre nantaise, pour une hauteur de 2,70m à la station de Clisson.

La ligne d'eau a été calculée à partir des isocotes issues de la crue d'avril 1983, d'après l'Atlas des Zones Inondables et le recensement des repères de crues.

Cartographie : DREAL Pays de la Loire / SRNT septembre 2022  
Données sources : SCANS 25 - BD Carthage - Adminexpress © IGN - VIGInond



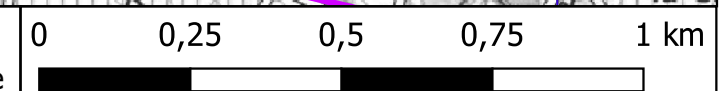
Station de vigilance de **CLISSON** : 2,70 m**Légende**

|  |  |
|--|--|
| Classes de hauteurs d'eau  |  Station                |
|  0 à 0,50 m      |  Rivière Sèvre Nantaise |
|  0,50 à 1 m      |  Zone d'étude           |
|  1 à 1,50 m      |  Limites communales     |
|  1,50 à 2 m      |  |
|  supérieur à 2 m |  |

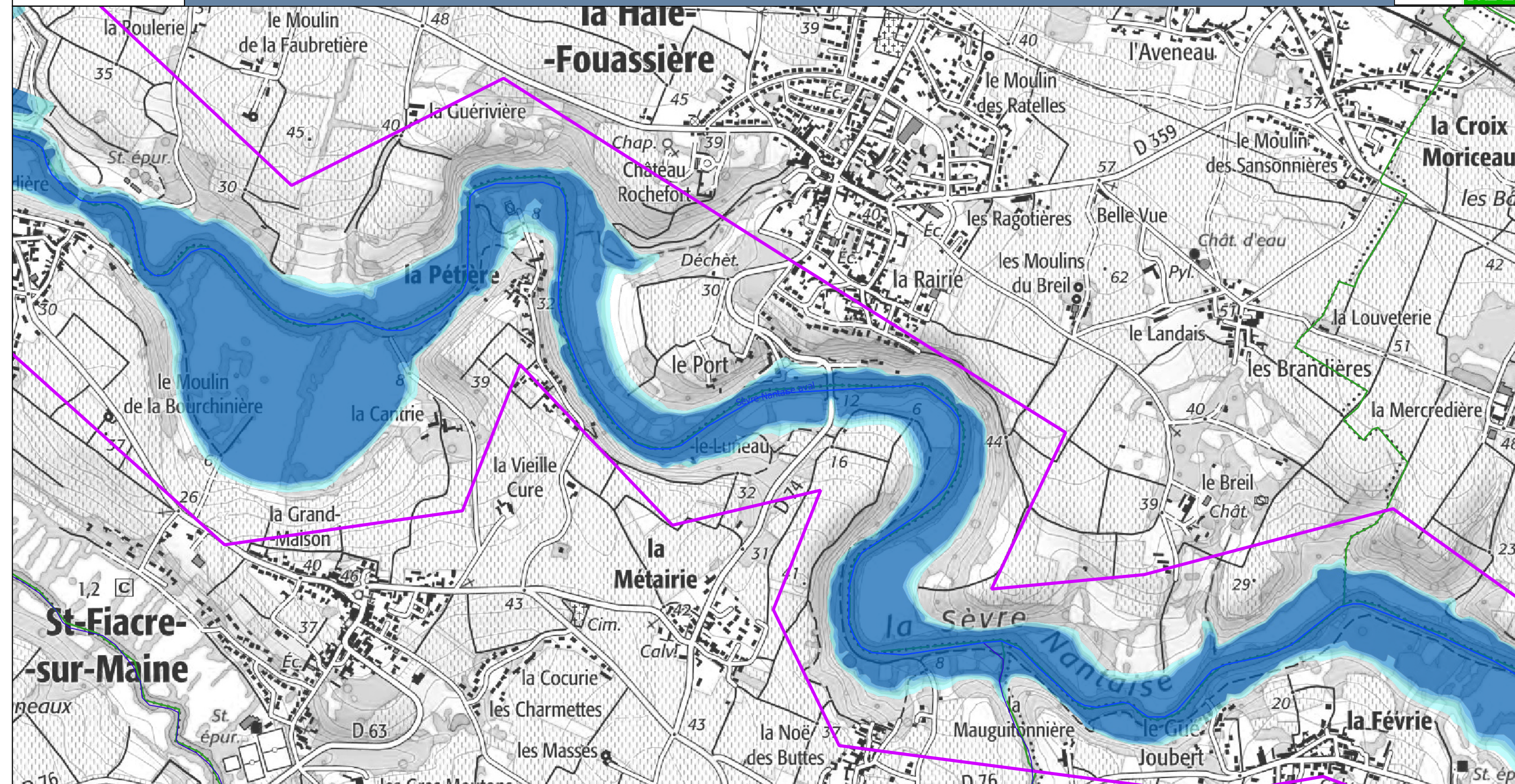
Cette carte représente les zones inondées par débordement de la Sèvre nantaise, pour une hauteur de 2,70m à la station de Clisson.

La ligne d'eau a été calculée à partir des isocotes issues de la crue d'avril 1983, d'après l'Atlas des Zones Inondables et le recensement des repères de crues.

Cartographie : DREAL Pays de la Loire / SRNT septembre 2022  
Données sources : SCANS 25 - BD Carthage - Adminexpress © IGN - VIGInond




Station de vigilance de **CLISSON** : 2,70 m



**Légende**

|                           |                          |
|---------------------------|--------------------------|
| Classes de hauteurs d'eau | ○ Station                |
| 0 à 0,50 m                | — Rivière Sèvre Nantaise |
| 0,50 à 1 m                | ▭ Zone d'étude           |
| 1 à 1,50 m                | ▭ Limites communales     |
| 1,50 à 2 m                |                          |
| supérieur à 2 m           |                          |

Cette carte représente les zones inondées par débordement de la Sèvre nantaise, pour une hauteur de 2,70m à la station de Clisson.

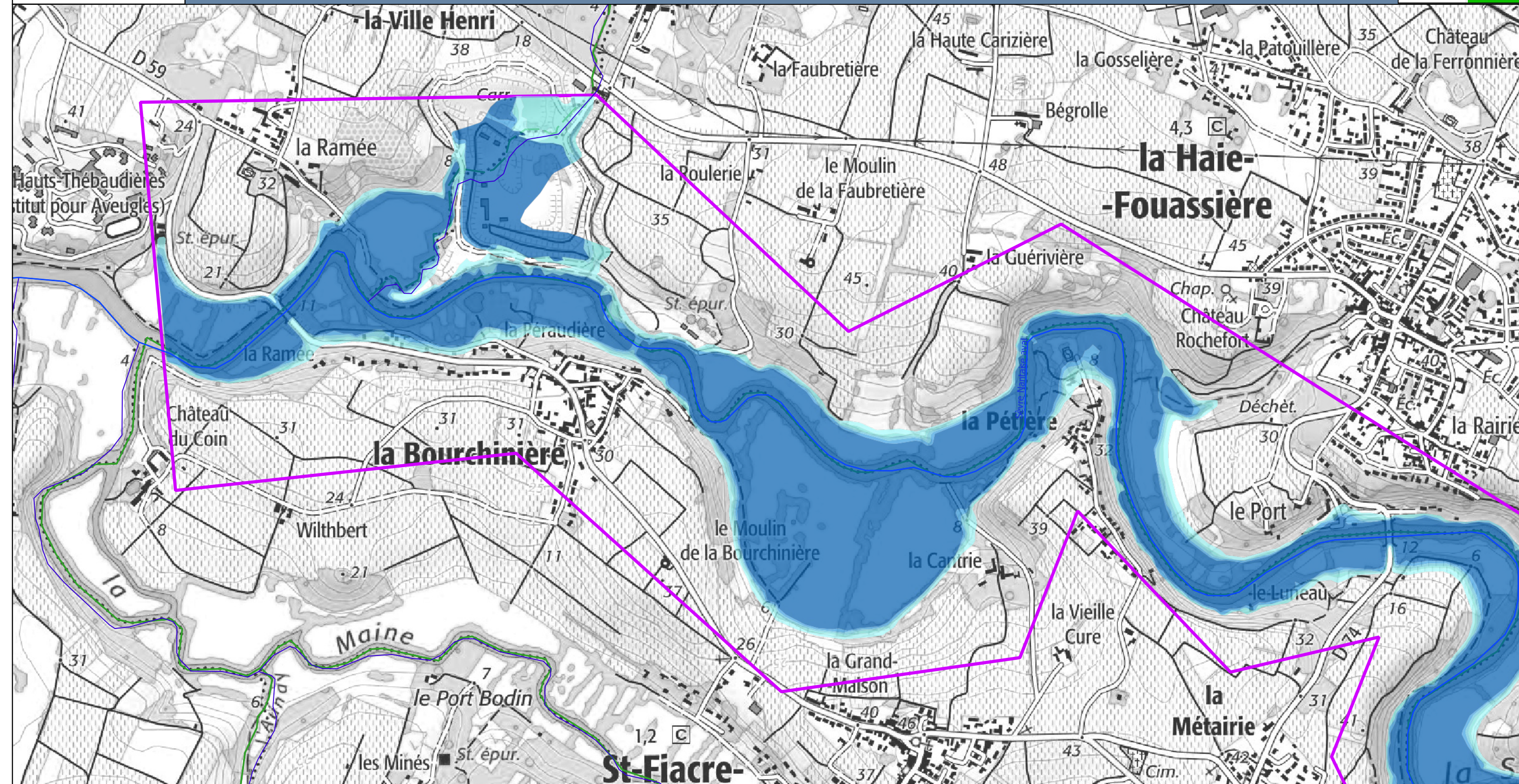
La ligne d'eau a été calculée à partir des isocotes issues de la crue d'avril 1983, d'après l'Atlas des Zones Inondables et le recensement des repères de crues.

Cartographie : DREAL Pays de la Loire / SRNT septembre 2022  
Données sources : SCANS 25 - BD Carthage - Adminexpress © IGN - VIGInond

0 0,25 0,5 0,75 1 km

**VIGICRUES**

Station de vigilance de **CLISSON** : 2,70 m



**Légende**

- Classes de hauteurs d'eau
- 0 à 0,50 m
- 0,50 à 1 m
- 1 à 1,50 m
- 1,50 à 2 m
- supérieur à 2 m
- Station
- Rivière Sèvre Nantaise
- Zone d'étude
- Limites communales

Cette carte représente les zones inondées par débordement de la Sèvre nantaise, pour une hauteur de 2,70m à la station de Clisson.

La ligne d'eau a été calculée à partir des isocotes issues de la crue d'avril 1983, d'après l'Atlas des Zones Inondables et le recensement des repères de crues.

Cartographie : DREAL Pays de la Loire / SRNT septembre 2022  
Données sources : SCANS 25 - BD Carthage - Adminexpress © IGN - VIGInond

