



**PRÉFET
DE LA RÉGION
PAYS DE LA LOIRE**

*Liberté
Égalité
Fraternité*

Rendez-vous économique de l'INSEE

Transport

28 mai 2026



Direction Régionale de l'environnement, de l'aménagement et du logement Pays de la Loire



**PRÉFET
DE LA RÉGION
PAYS DE LA LOIRE**

*Liberté
Égalité
Fraternité*

En 2025, l'atonie de l'activité économique se répercute sur les flux de transports

Denis Douillard



Direction Régionale de l'environnement, de l'aménagement et du logement Pays de la Loire

Comptages autoroutiers des poids lourds

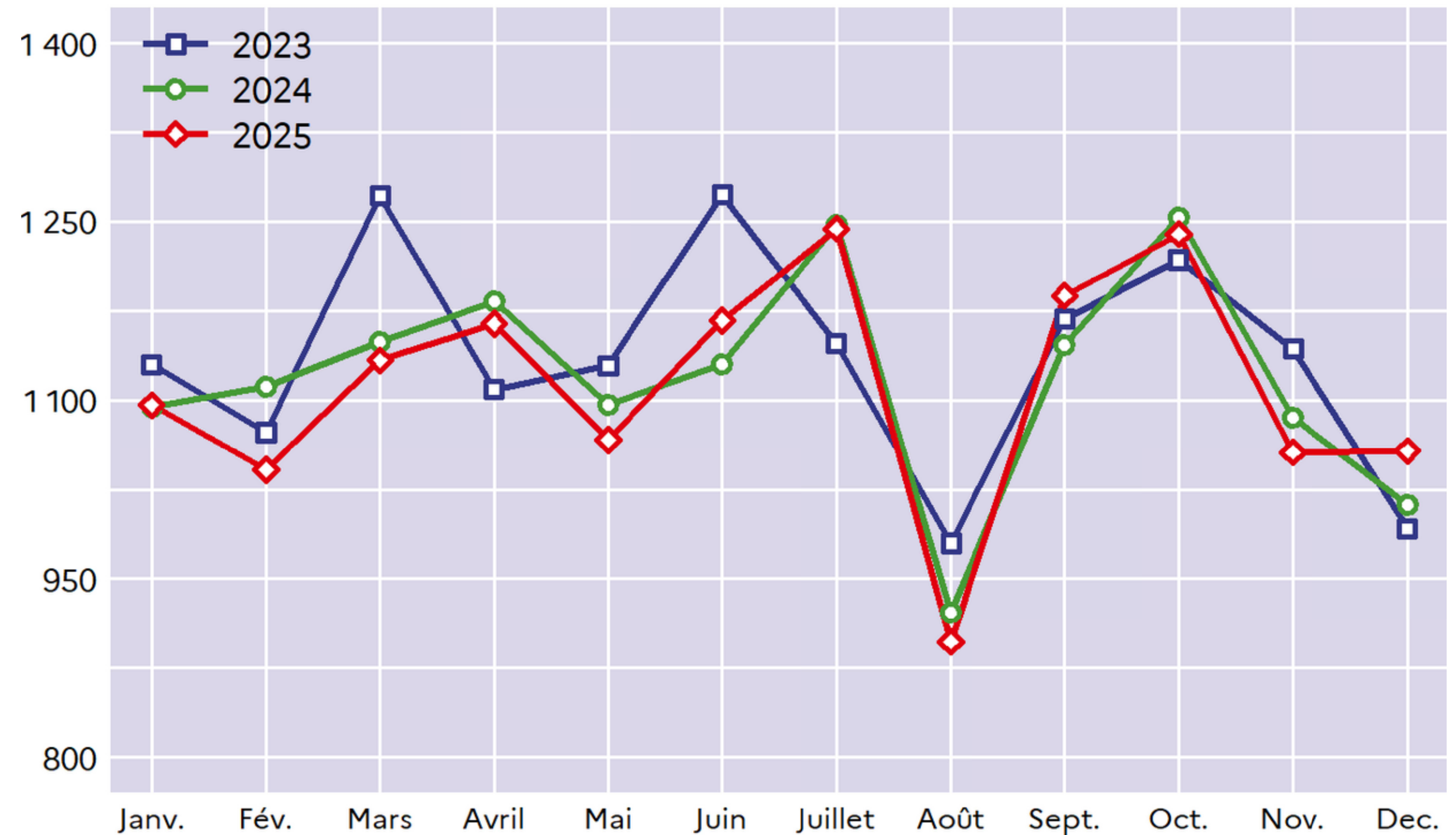
En 2025, pour la quatrième année de suite, la circulation des PL recule (- 0,7 %).

Raisons :

1 / Faiblesse de la consommation des ménages

2 / Difficultés de plusieurs secteurs économiques (construction, métallurgie, habillement, commerce, ...)

Trafic autoroutier des véhicules lourds (en milliers)



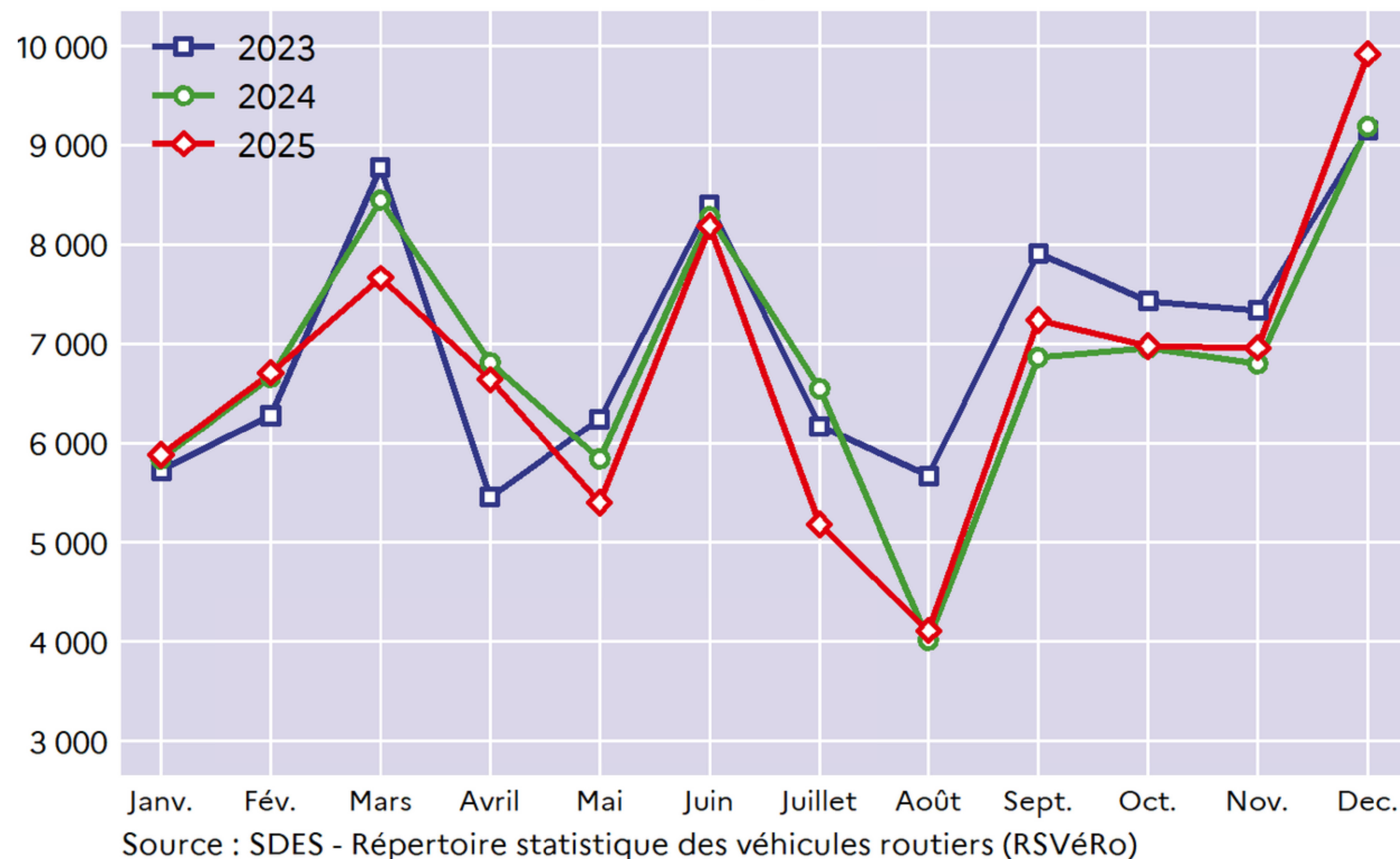
Sources : ASF et Cofiroute

Immatriculations de véhicules neufs

Sur fonds d'incertitudes politiques, fiscales, économiques et sociales, les ventes reculent de 1,7 %.

Mais la décarbonation du parc automobile se poursuit : les voitures électriques représentent 21,0 % des ventes, contre 19,8 % en 2024 et 18,5 % en 2023.

Immatriculations de voitures particulières neuves



Transports collectifs urbains

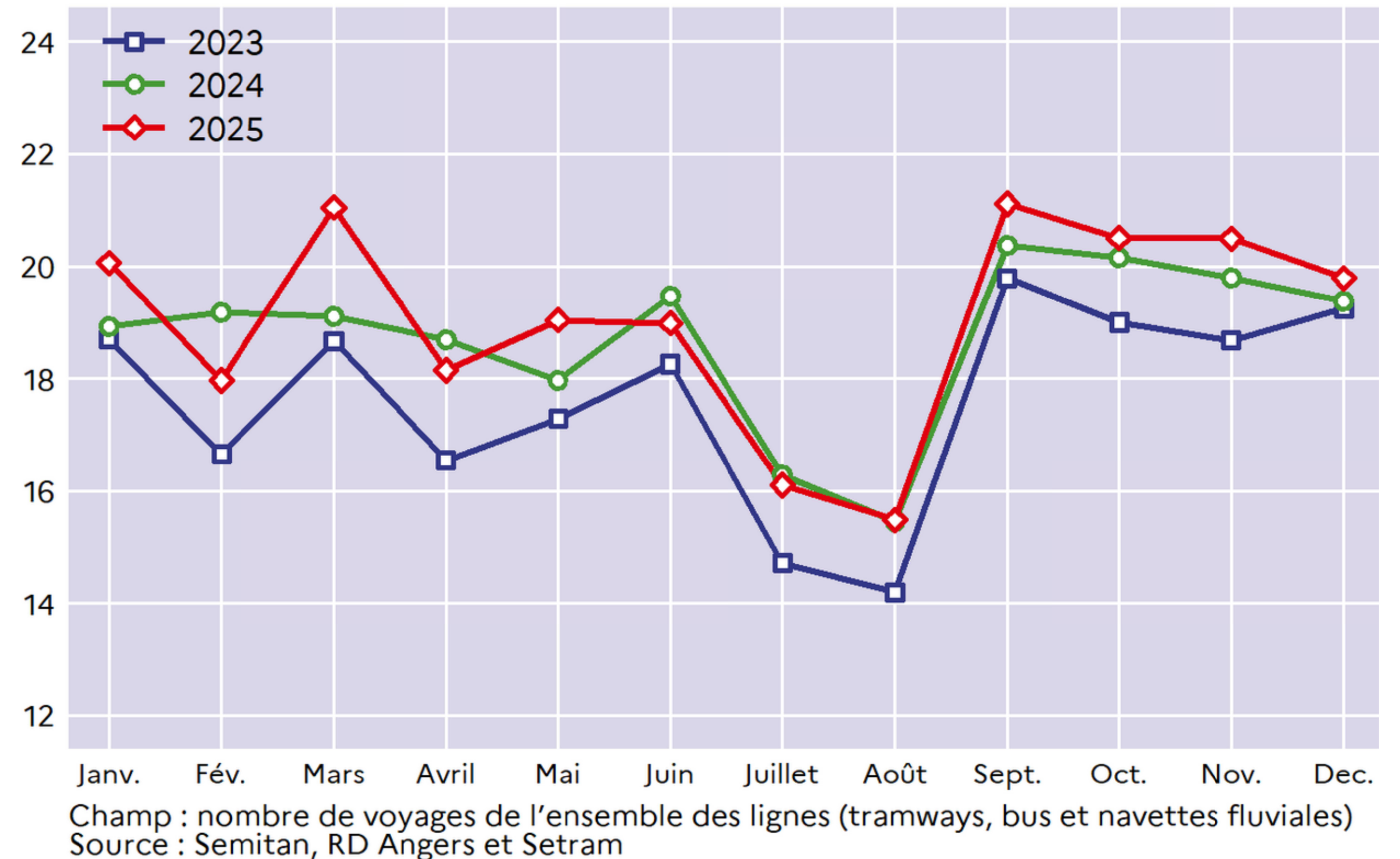
229 millions de voyages sont recensés dans les trois principaux réseaux (Nantes, Angers et Le Mans), en hausse de 1,8 % par rapport à 2024.

La croissance la plus forte est relevée à **Angers** (+ 3,7 %), en relation avec l'extension du réseau de tramways.

À **Nantes** (+ 3,0 %), la fréquentation tire parti des chantiers de voirie qui pénalisent la circulation automobile.

Le recul de la fréquentation au **Mans** (- 7,0 %) est lié à des travaux de modernisation du réseau qui perturbent la desserte de nombreux arrêts.

Fréquentation des TCU (en millions de voyages)



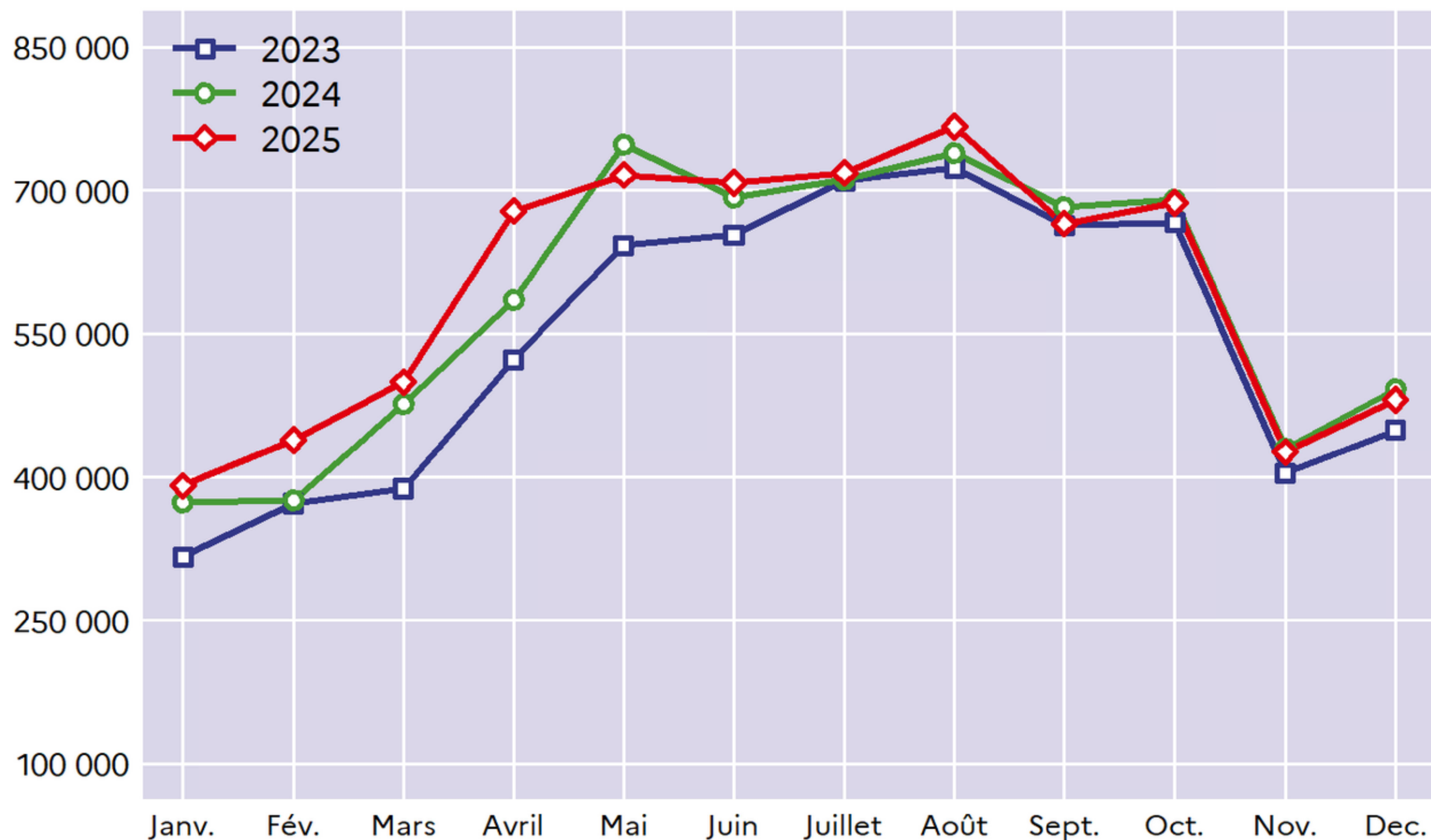
Aéroport de Nantes

Le huitième aéroport français enregistre 7,18 millions de passagers (+ 2,6 %).

Ce trafic est équivalent au record de l'aéroport, datant de 2019 (7,19 millions).

La décélération du trafic en cours d'année est à relier à la hausse de la fiscalité du transport aérien (TSBA et T2S) et aux tensions sur le pouvoir d'achat des ménages.

Trafic de passagers de l'aéroport Nantes Atlantique



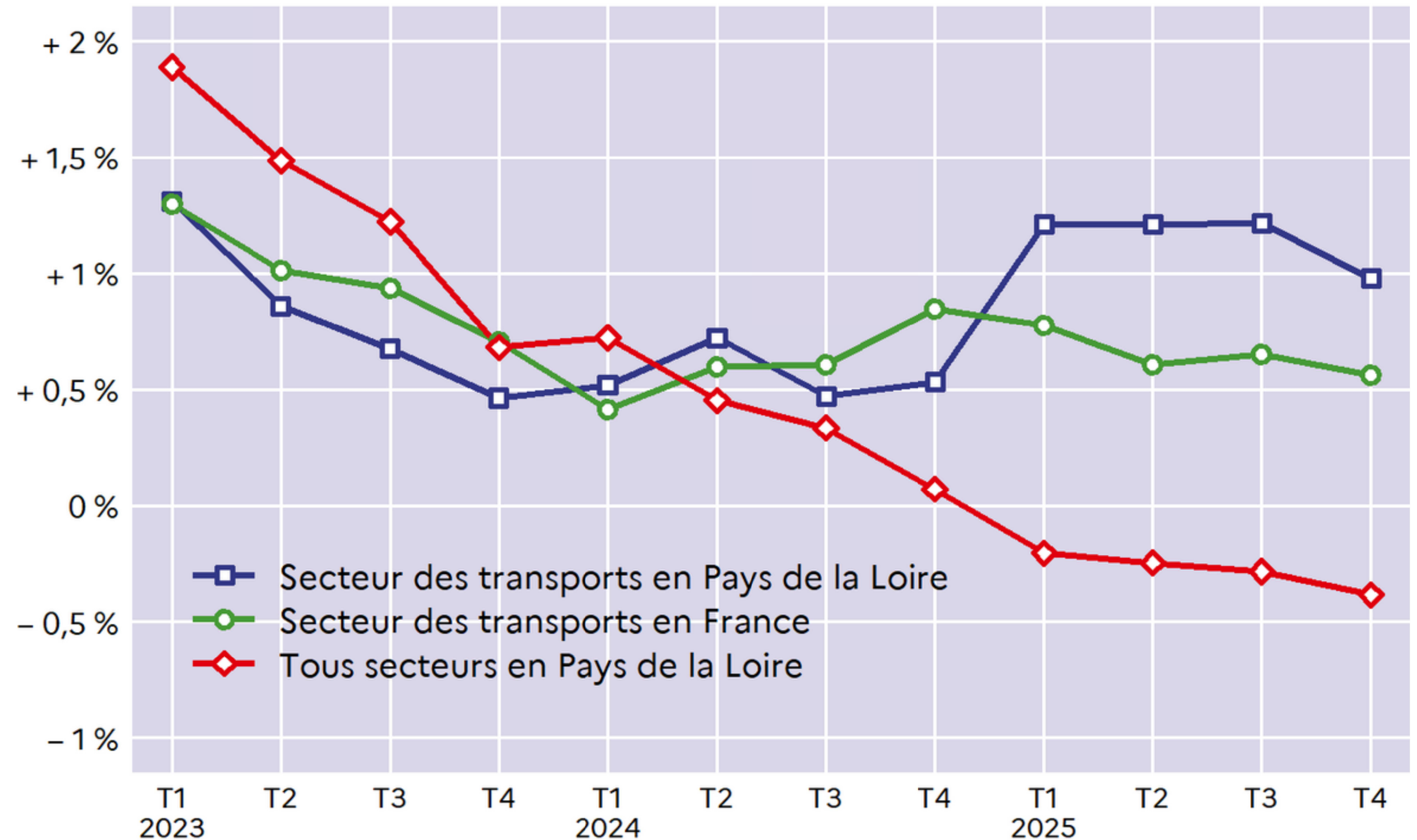
Champ : passagers locaux (dont le vol décolle ou atterrit à l'aéroport de Nantes)
Source : Direction générale de l'aviation civile (bureau de l'observation du marché)

Ressources humaines

La baisse de l'intérim se poursuit (- 6 %) mais l'emploi salarié est dynamique.

À la fin du T4 de 2025, le secteur des transports comprend 79 300 salariés hors intérim (1 % de plus qu'au même trimestre de 2024).

Taux de croissance annuelle de l'emploi salarié



Source : Urssaf - Base de données Séquoia
Champ : effectifs salariés (hors intérim)



Merci de votre attention

Place aux questions et aux échanges



Contact :
statistiques.scte.dreal-pays-loire@developpement-durable.gouv.fr