



Contact

Réseau animé par **SYNERGIES**

tél. 02 43 49 10 02 // mail : synergies-reseau-collectivites@orange.fr

<http://www.reseau-collectivites-53.fr/>

Animé par Synergies



RÉSEAU DES COLLECTIVITÉS

MAYENNAISES ENGAGÉES VERS
LE DÉVELOPPEMENT DURABLE

Les objectifs du Réseau

Développer **les échanges d'expériences** entre les communes en valorisant les **connaissances acquises par les élus.**

Développer des **outils** aidant les communes adhérentes à **construire leurs projets.**

Faire écho aux **réalisations durables** pour qu'elles se multiplient...



RÉSEAU DES COLLECTIVITÉS

MAYENNAISES ENGAGÉES VERS
LE DÉVELOPPEMENT DURABLE

Favoriser
l'émergence
de projets
innovants

Membres du comité de pilotage

- BOISSEAU Maurice (Saint-Baudelle)
- BOURGUIN Guy (Mayenne)
- CLOTEAU Thierry (Synergies)
- HENRY Evelyne (Launay Villiers)
- HOUTIN Patrice (Azé)
- ILLIEN Noëlle (Olivet)
- LANDELLE Jean-Luc (Cheméré-le-Roi)
- LAURENT Jean-Yves (Saint-Quentin-les-Ange)
- MARSOLLIER Alain (Argentré)
- MENAGE Jean-René (Châtelain)
- QUINTON Christian (Saint-Hilaire-du Maine)
- RESTIF Vincent (Pommerieux)
- RONDEAU Alain (Jublains)
- TRIBONDEAU Marie-Noëlle (Bierné)



L'équipe salariée

Maude Laurent, Olga Baleya et Aurélie Fauque, tél. 02 43 49 10 02



Argentré
Azé
Bierné
Blandouet-Saint-Jean
Changé
Châtelain
Chémeré-le-Roi
Commer
Contest
Cossé-le-Vivien
Gorron
Jublains
Launay-Villiers
La Selle-Craonnaise
Le Bourgneuf-la-Forêt
Le Genest Saint Isle
Mayenne
Montenay
Montsûrs
Olivet
Pommerieux
Pré-en-Pail
Sacé
Saint-Denis-de-Gastines
Saint-Georges-le-Flécharde
Saint-Ouen-des-Toits
Saint-Baudelle
Saint-Brice
Saint-Hilaire-du-Maine
Saint-Quentin-les-Anges
Villaines-la-Juhel

**+ de 30 collectivités
adhérentes**

Plus de 50 ateliers
sur diverses
thématiques

160 communes,
représentées par ses
élus et/ou citoyens,
ont participé à l'une ou
l'autre des rencontres.

➔ ***Pour soutenir le
réseau, n'hésitez pas
à adhérer !***

+ conseils de développement du Pays de
Loiron et de Haute Mayenne

Au-delà des ateliers

Pour les communes adhérentes

- **Une aide au défrichage de projets**
(mise à disposition de temps d'animateur)
- **La possibilité de solliciter des élus identifiés pour leur expérience sur laquelle s'appuyer**
- **Une lettre d'information**

FAVORISER L'IMPLICATION CITOYENNE DANS LA COMMUNE



CE PROJET EST COFINANCÉ PAR LE FONDS EUROPÉEN AGRICOLE POUR LE DÉVELOPPEMENT RURAL. L'EUROPE INVESTIT DANS LES ZONES RURALES

Les objectifs

Travailler sur la démocratie participative et la citoyenneté active.

Favoriser l'appropriation et l'implication citoyenne dans les enjeux locaux de développement durable.

Créer un cycle de rencontres sous forme d'ateliers collaboratifs.

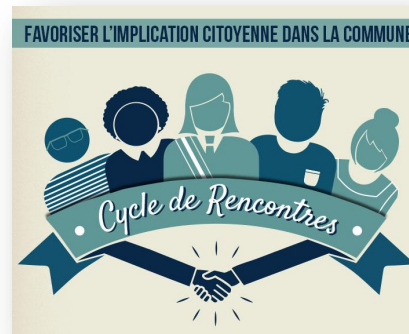


Pour qui ?

Pour les élus, les agents et les représentants associatifs.

Pour quoi faire ?

Pour ceux qui ont envie de développer une démarche participative entre habitants et élus, développer le vivre ensemble, impliquer les citoyens.



Le programme

	JOUR 1 14 NOVEMBRE 2017 9h / 12h	JOUR 2 11 DÉCEMBRE 2017 9h / 12h	JOUR 3 24 JANVIER 2018 9h / 12h
THÈME	Développer une culture commune autour de la participation	Comment engager la démarche ?	Les outils pour cultiver la participation
LIEU	Mayenne Communauté	Communauté de Communes de l'Ernée	Sud Mayenne
CONTENU	<p>Pourquoi faire ensemble ?</p> <p>Pourquoi penser collectivement ?</p>	<p>Comment cadrer son projet ?</p> <p>Quelles sont les étapes clés ?</p> <p>Où est la place de chacun ?</p> <p>Comment faire participer ?</p>	<p>Quels sont les outils existants ?</p> <p>Où puis-je trouver des ressources ?</p>
INTERVENANTS	Cabinet d'Emile R. (53)	CPIE Mayenne Bas Maine (53)	Semer (44)



1^{er} bilan

- **30 inscrits (cycle complet)**
- **Engouement des inscriptions = réponse à un besoin des acteurs locaux?**
- **1^{ère} rencontre très enrichissante**







Merci de votre attention !

Contact

Réseau animé par **SYNERGIES**
Maude LAURENT

tél. 02 43 49 10 02 // mail : synergies-reseau-collectivites@orange.fr
<http://www.reseau-collectivites-53.fr/>