

Association d'insertion par l'activité économique sur le territoire de Nantes Métropole (44)

Axe Chantiers d'insertion qui accueille 120 salariés en contrat d'insertion pendant 2 ans dont l'objectif est de remobiliser dans l'emploi. Un fonctionnement en équipe de 11 salariés encadrés par un professionnel

Axe Services de proximité avec une recyclerie

Axe Recherche et développement en Economie Circulaire

OCEAN réalise des travaux d'utilité publique pour les collectivités, bailleurs, entreprises et particuliers.

La gestion circulaire des matériaux du bâtiment



2018 : Etude de faisabilité et pertinence du sujet

2019 -2020-2021 : Expérimentations et capitalisation / Structuration sur le territoire des filières, dynamisation et co-construction avec les acteurs

Accompagnement à la montée en compétences : sensibilisation et formation

A ce jour : 210 T détournées de l'enfouissement dont 90 T réemployés / 3200h d'insertion / plus de 40 acteurs sensibilisés / 6 filières de réemploi et recyclage



Items

- > Valeur sociale
- > Valeur environnementale
- > Dynamique de territoire
- > Répond aux obligations réglementaires



Le process

-I-

Phase amont
Acculturation et
sensibilisation auprès de la
Moa, Moe,
déconstructeurs,
promoteurs...



-II-

**Phase avant
travaux**

Identification des
matériaux valorisables
et réutilisables
Pré-analyse du
gisement



-III-

**Phase chantier-
Coordination**

- Tri et Dépose méthodique des matériaux vers le réemploi, la réutilisation et la valorisation

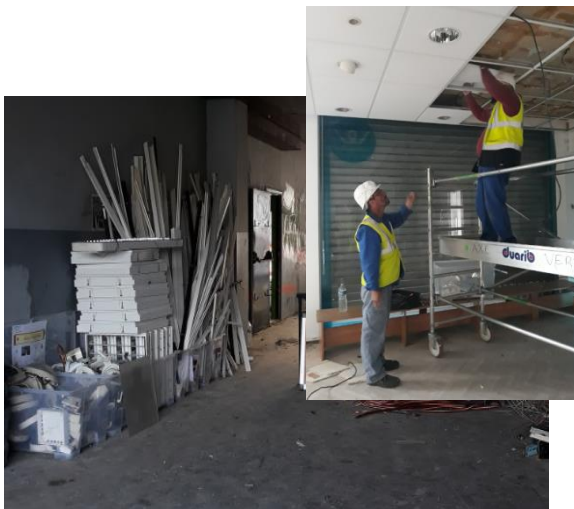


-IV-

Phase aval
Les filières de
réemploi et de
recyclage

Le linéaire du
Doubs

NM-NMH
Maitrise d'ouvrage
publique
Cadre NPNRU



Client
Contacts de l'opération

Entreprise de démolition – Occamat -
François -Xavier Petit

Site de l'opération
Type de l'opération

Place des lauriers –St Herblain
Curage –déconstruction sélective et réemploi

Date

Juin 2019

Budget complémentaire

Dépenses : Filière émergente de valorisation : 150 €
Recettes : / - Dons

Caractéristiques du site

Superficie

1600 m²

Usages

Habitat social

Nos missions

Dépose portes, impostes, parquets PVC, mobiliers
bois, PVC rigide, DEEE

Déchets / matériaux détournés
de l'enfouissement

3 T de matériaux réemployés et 1,5 T valorisés

Notre équipe

Durée

3 semaines d'intervention

Chef d'équipe

1 encadrant+ 1 cheffe de projet

Compagnons

6 salariés en insertion

Heures réalisées en insertion

500 heures

**SARL 2DBP Finances :
maîtrise d'ouvrage
privée**



Client
Contacts de l'opération

Occamat
Simon Grollier / François Xavier Petit

Site de l'opération
Type de l'opération

Alcatel- Orvault
Déconstruction sélective et Dépose méthodique

Date

Décembre 2019 - Janvier 2020

Budget complémentaire

Dépenses : Conditionnement : 200 € / Recyclage : 400€
Recettes : /- Dons

Caractéristiques du site

Superficie

4000 m2

Usages

Bureaux

Nos missions

Dépose méthodique de Mobiliers, dalles de faux
planchers techniques, isolants en laine de verre, Deee,
moquette, signalétique et BAES

**Déchets / matériaux détournés
de l'enfouissement**

72 T de matériaux réemployables et 110 T valorisées

Notre équipe

Durée

2 mois d'intervention

Chef d'équipe

2 encadrants+ 1 cheffe de projet

Compagnons

12 salariés en insertion

Heures réalisées en insertion

2000 heures



Christelle Heymès Dion

Cheffe de projet Economie circulaire et solidaire

☎ 06 67 83 47 23

✉ christelle.dion@ocean-rdq.org