



OFB
OFFICE FRANÇAIS
DE LA BIODIVERSITÉ

Présentation de l'OFB en Pays de la Loire



Aurélien VIAU

Réunion des APN – 18 décembre 2020

Présentation générale



- Création le 1^{er} janvier 2020,
- Compétences de l'AFB et de l'ONCFS,
- 2 800 agents et 300 implantations en métropole et Outre-Mer,
- 11 directions régionales, 1 interrégionale et 1 direction Outre-mer,
- 93 services départementaux ou interdép.,
- 9 parcs naturels marins et 1 sanctuaire Agoa,
- 3 délégations de façade maritime en métropole,
- Directeur général : Pierre DUBREUIL.

Les implantations nationales

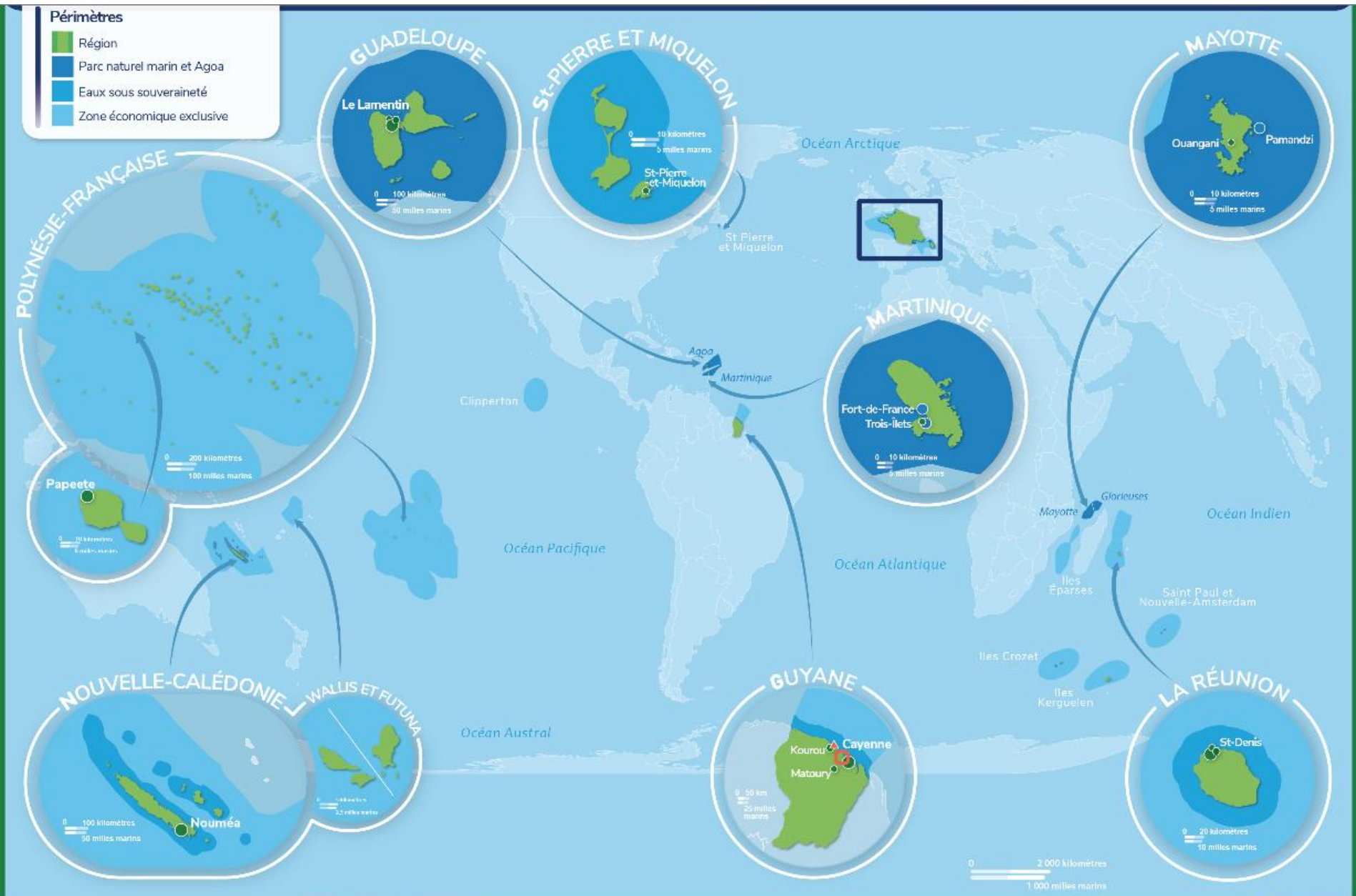


- Siège social : Vincennes
- 5 pôles nationaux : Paris, Auffargis, Brest, Vincennes, Pérois.



Périmètres

- Région
- Parc naturel marin et Agoa
- Eaux sous souveraineté
- Zone économique exclusive



Missions



- Police de l'environnement,
- Connaissance et expertise,
- Appui aux politiques publiques de l'eau et de la biodiversité,
- Gestion et restauration des espaces protégés,
- Mobilisation de la société.



Missions



Police de l'environnement

- Eau (pollution, atteinte ZH ou littoral),
- Espaces naturels,
- Flore et faune sauvage (espèces protégées, lutte contre les trafics),
- Chasse (lutte contre le braconnage, sécurité à la chasse),
- Pêche,
- Police sanitaire en lien avec la faune sauvage (grippe aviaire, peste porcine africaine...).



Missions



Connaissance et expertise

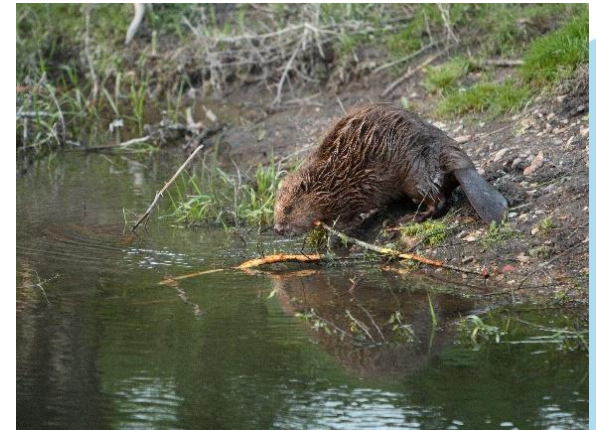
- Réseaux nationaux de recherche et d'expertise sur les ongulés sauvages, les EEE, l'avifaune migratrice, la petite faune sédentaire...,
- Etudes sur le réchauffement climatique, les pollutions diffuses...,
- Avis techniques,
- Pôles de ressources (N2000, Bocage, TVB, ZH, génie écologique...),
- Suivis et campagnes scientifiques.

Missions



Exemples - Connaissance et expertise

- Comptage d'oiseaux,
- Prospections castor,
- Bagueage de sarcelle, bécasse, colombidés...
- Pêche électrique,
- Observatoire Prairie de fauche,
- Régulation des EEE,
- ...



Missions



Appui aux politiques publiques de l'eau et de la biodiversité

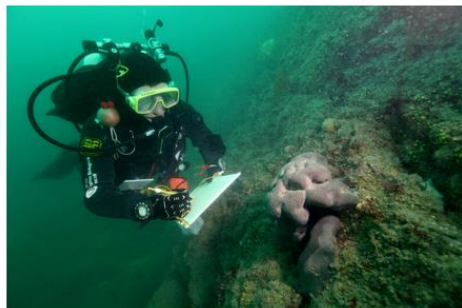
- Stratégie pour la Biodiversité,
- Espèces exotiques envahissantes,
- Poissons migrateurs,
- Trame verte et bleue,
- Continuité écologique des cours d'eau,
- Plans nationaux d'action (PNA) pour les espèces.

Missions



Gestion et restauration des espaces protégés

- 9 parcs naturels marins et 1 sanctuaire Agoa,
- 11 parcs nationaux rattachés,
- OFB est référent national du réseau des sites Natura 2000 et est gestionnaire de 107 sites (souvent en cogestion),
- 5 réserves naturelles nationales marines ou littorales,
- 8 réserves nationales de chasse et de faune sauvage (RNCFS),
- 12 réserves de chasse et de faune sauvage (RCFS).



Les réserves en Pays de la Loire



RCFS Massereau-Migron : 700 ha
Co-gestion OFB - CD44
Conservateur : **M. GUENEZAN (OFB)**

RCFS Chanteloup : 38 ha
Gestion OFB
Conservateur : **E. JOYEUX (OFB)**

RNN Belle Henriette : 337 ha
Co-gestion LPO, OFB et FDC
Conservateur : **Sylvain HUNAULT (LPO)**

RNN Saint-Denis du Payré : 207 ha
Co-gestion LPO - OFB
Conservateur : **Pierre DE BOUET DU PORTAL (LPO)**

RNN Baie de l'Aiguillon : 4 900 ha
Co-gestion OFB – LPO
Conservateur : **Régis GALLAIS (OFB)**

RCFS Pointe d'Arçay : 370 ha
Co-gestion OFB – ONF
Conservateur : **Régis GALLAIS (OFB)**



Missions



Mobilisation de la société

- Sensibilisation grand public et acteurs,
- Atlas de la Biodiversité communale,
- Territoires Engagés pour la Nature,
- Entreprises Engagées pour la Nature,
- Congrès UICN,
- Campagne communication estivale
- Réseau Agrifaune
- Appels à projets, etc.

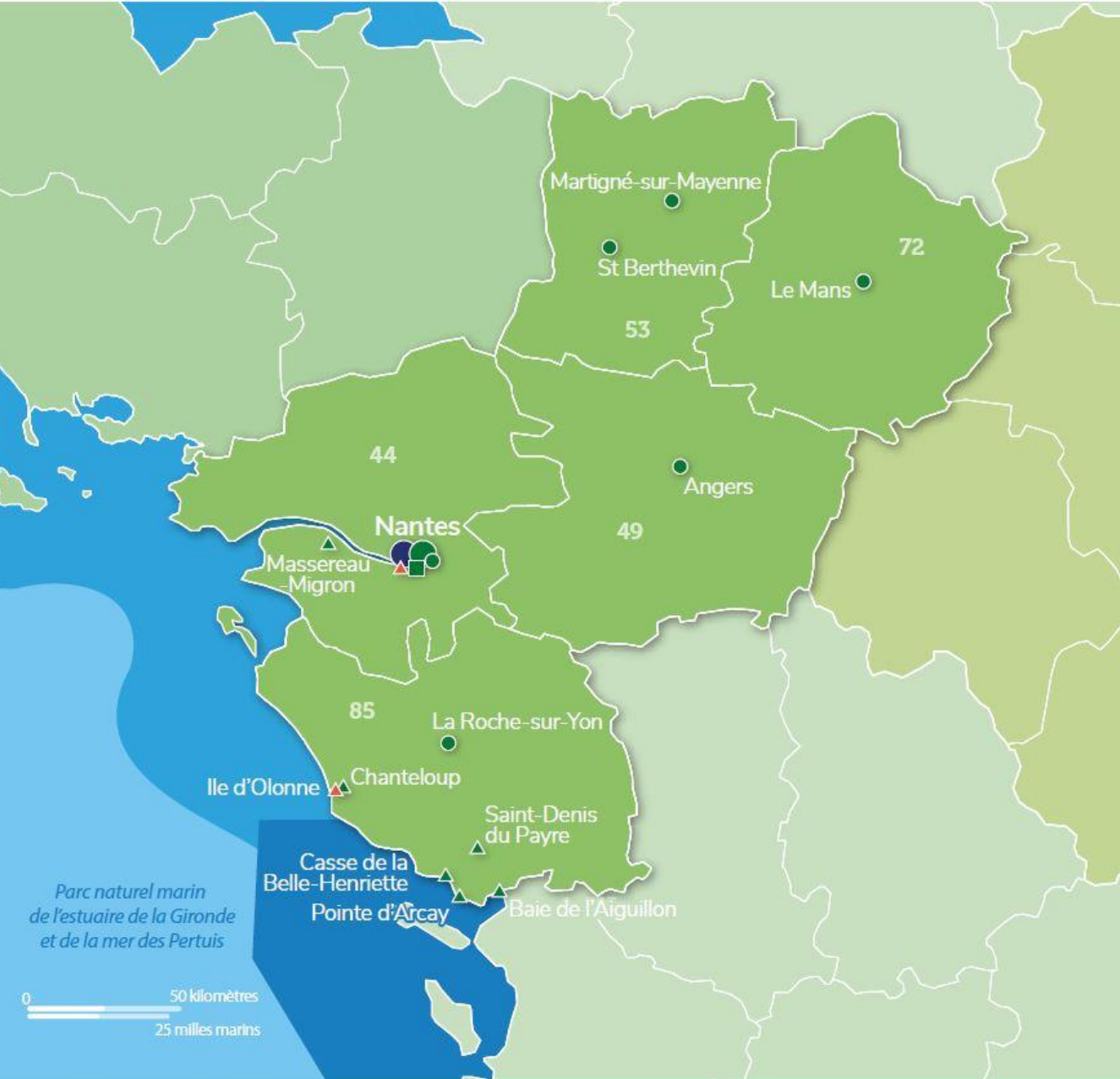


OFB en Pays de la Loire



- 118 agents,
- Siège à Nantes,
- 5 départements des Pays de la Loire,
- Délégation de façade Atlantique,
- Unité spécialisée migrateurs.





Sites OFB

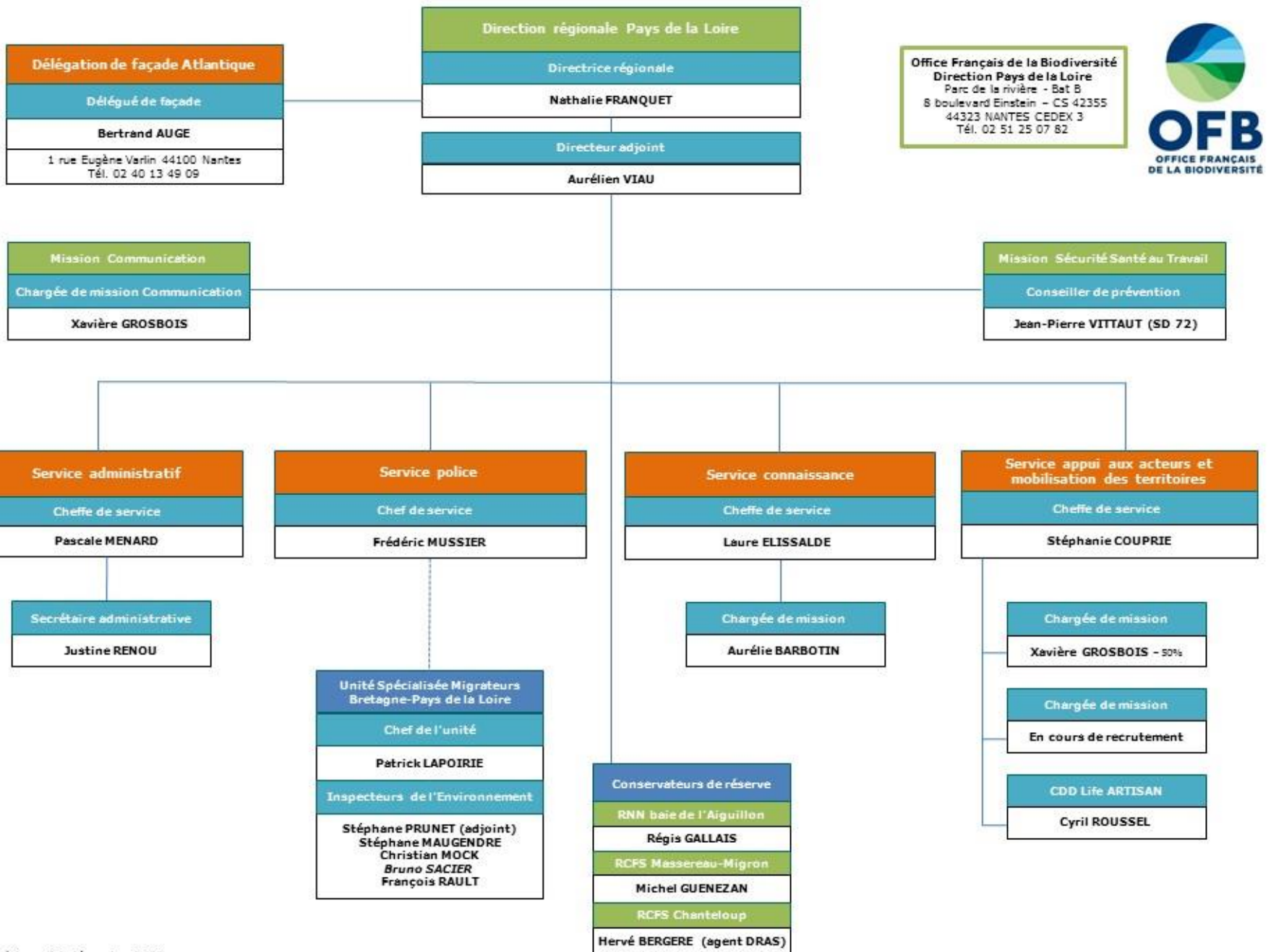
- Siège de l'OFB
- Pôle national
- ▲ Pôle d'études et de recherche
- Siège de la direction régionale
- Service départemental
- ▲ Réserve et site naturel
- Unité spécialisée migrateurs
- Délégation de façade

Périmètres

- Région
- Parc naturel marin
- Eaux sous souveraineté
- Zone économique exclusive

Plantations de l'Office français de la biodiversité
Pays de la Loire

Sources : AFB, ONCFS
Fonds cartographiques : AFB, IGN, SHOM
Réalisation : O. Debuf, E. Haro-Herrera
© OFB, 2020



Les services départementaux



Service départemental de Loire-Atlantique	Service départemental de Maine et Loire	Service départemental de Mayenne	Service départemental de Sarthe	Service départemental de Vendée
Chef de service Bertrand GAËTANO	Chef de service Olivier MORILLON	Chef de service Olivier LEROYER	Chef de service Aurélien LANDELLE	Chef de service Philippe DULAC
Chef de service adjoint Mathieu BOSSIS	Chef de service adjoint Nicolas TROUILLARD	Chef de service adjoint Denis LEROY	Chef de service adjoint Thibault LARDUINAT	Chef de service adjoint Frédéric PORTIER
17 agents (/19)	18 agents (/18)	12 agents (/15)	16 agents (/16)	18 agents (/19)
Service départemental de Loire-Atlantique Parc de la rivière - Bat B 8 boulevard Einstein - CS 42355 44323 NANTES CEDEX 3 Tél. 02.51.25.07.86 sd44@ofb.gouv.fr	Service départemental de Maine et Loire Cité Administrative, Bâtiment M 15 bis rue Dupetit-Thouars 49047 ANGERS CEDEX 01 Tél. 02 41 47 29 82 sd49@ofb.gouv.fr	Service départemental de Mayenne 26, rue Lamartine 53940 SAINT BERTHEVIN Tél. 02 43 02 97 70 sd53@ofb.gouv.fr	Service départemental de Sarthe Pôle Tertiaire Paixhans 19 boulevard Paixhans 72000 LE MANS Tél. 02 43 42 48 33 sd72@ofb.gouv.fr	Service départemental de Vendée Cité administrative Travot 10 rue du 93ème Régiment d'infanterie - Bâtiment D 85000 La Roche Sur Yon Tél. 02 51 30 94 56 sd85@ofb.gouv.fr

Organisation de l'OFB

Environ 2800 agents sont répartis sur l'ensemble du territoire français en métropole et en Outre-mer. Les nombreuses missions confiées à l'Office français de la Biodiversité s'articulent, au plus près des territoires.

Pierre Dubreuil est nommé directeur général de l'Office français de la biodiversité.

Quelles sont les actions de l'OFB ?



Les missions confiées au nouvel établissement ont pour objectif général la surveillance, la préservation, la gestion et la restauration de la biodiversité terrestre, aquatique et marine, ainsi que la gestion équilibrée et durable de l'eau.

- [L'appui à la mise en œuvre des politiques de l'eau et de la biodiversité](#)
- [La gestion et l'appui à la gestion d'espaces naturels](#)
- [La police de l'environnement et la police sanitaire](#)
- [La formation](#)
- [La mobilisation des citoyens et des parties prenantes](#)
- [Le développement de la connaissance, de la recherche et de l'expertise sur les espèces et les milieux, ainsi que sur la gestion adaptative](#)