



Réunion régionale du réseau Natura 2000 Pays-de-la-Loire / 27 janvier 2020 - Angers

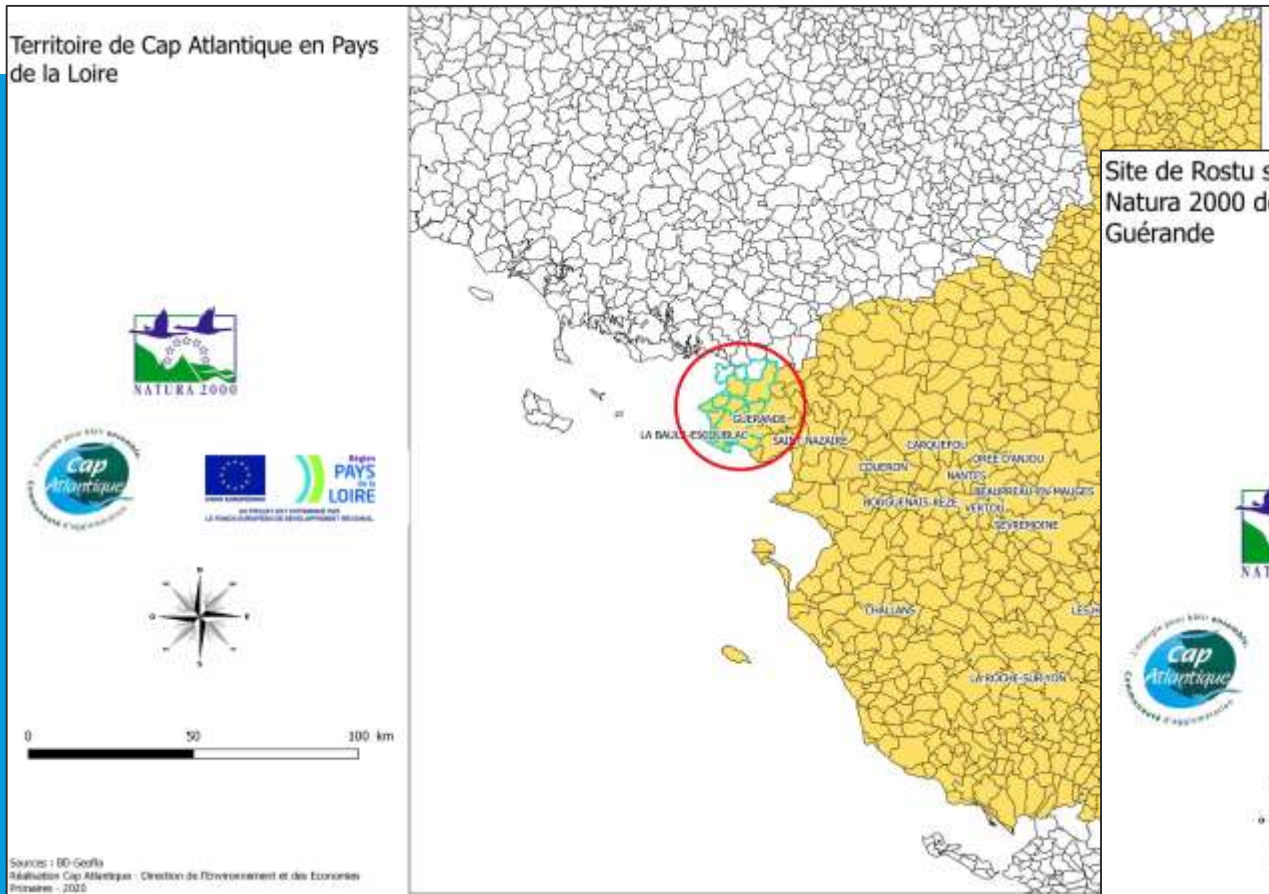
Marais de Rostu - MESQUER/ST-MOLF (Terrains du Conservatoire du Littoral)

Présentation de la révision du plan de gestion du site

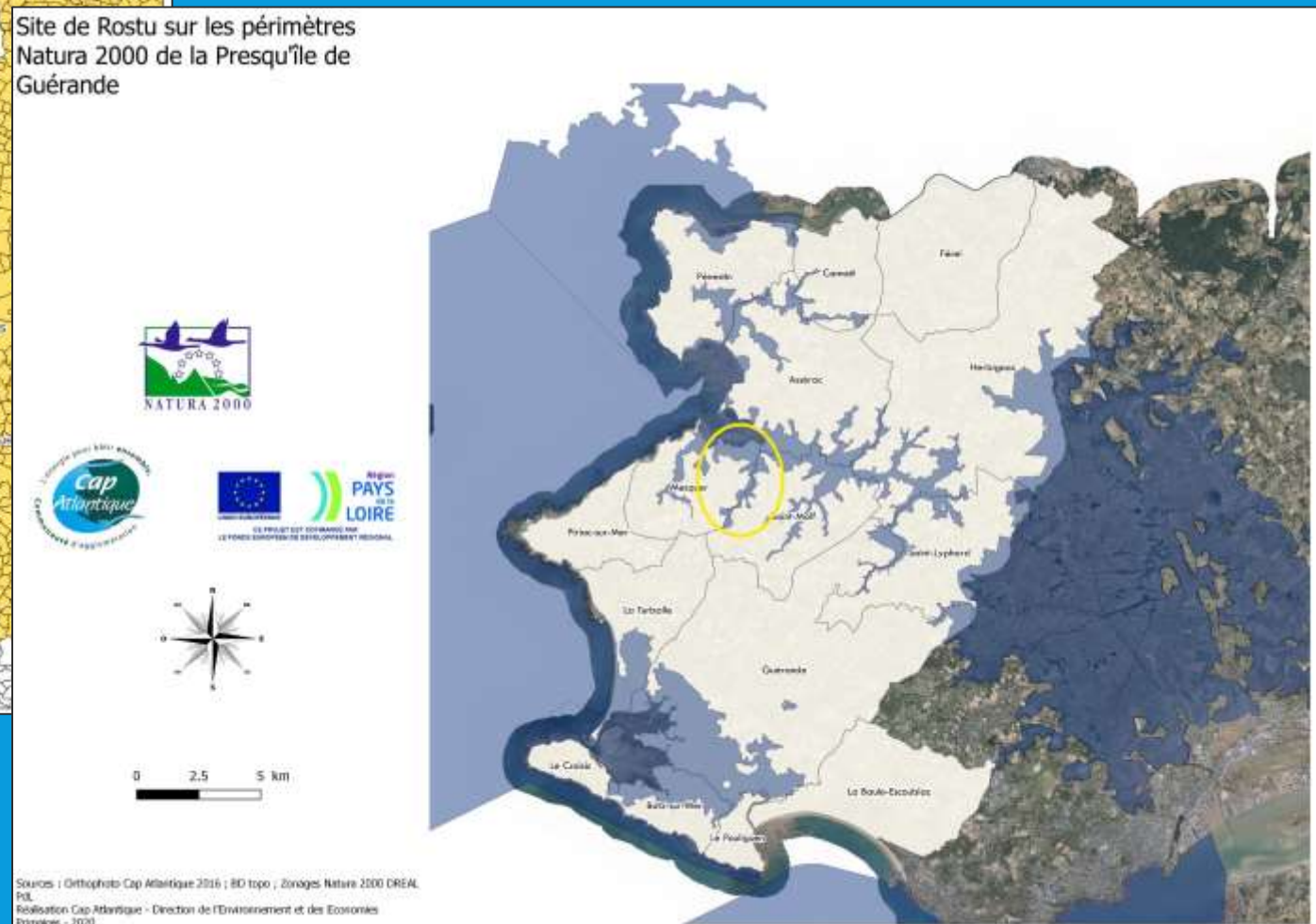


Localisation du site

Territoire de Cap Atlantique en Pays de la Loire



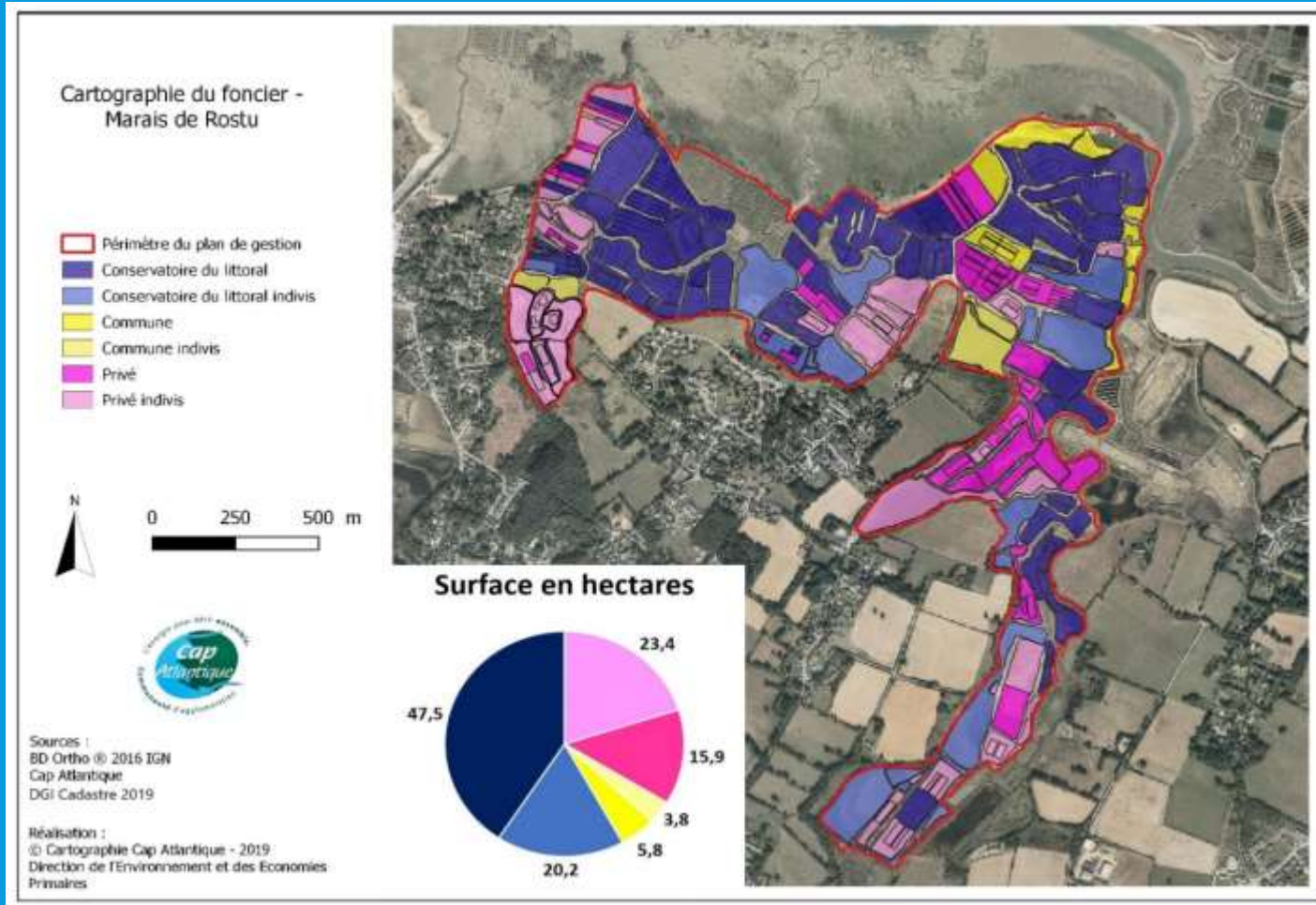
Site de Rostu sur les périmètres Natura 2000 de la Presqu'île de Guérande



Sources : BD Carthage
 Réalisation Cap Atlantique - Direction de l'Environnement et des Économies Primaires - 2020

Sources : Orthophoto Cap Atlantique 2016 ; BD topo ; Zonages Natura 2000 DREAL
 Réalisation Cap Atlantique - Direction de l'Environnement et des Économies Primaires - 2020

Contexte foncier

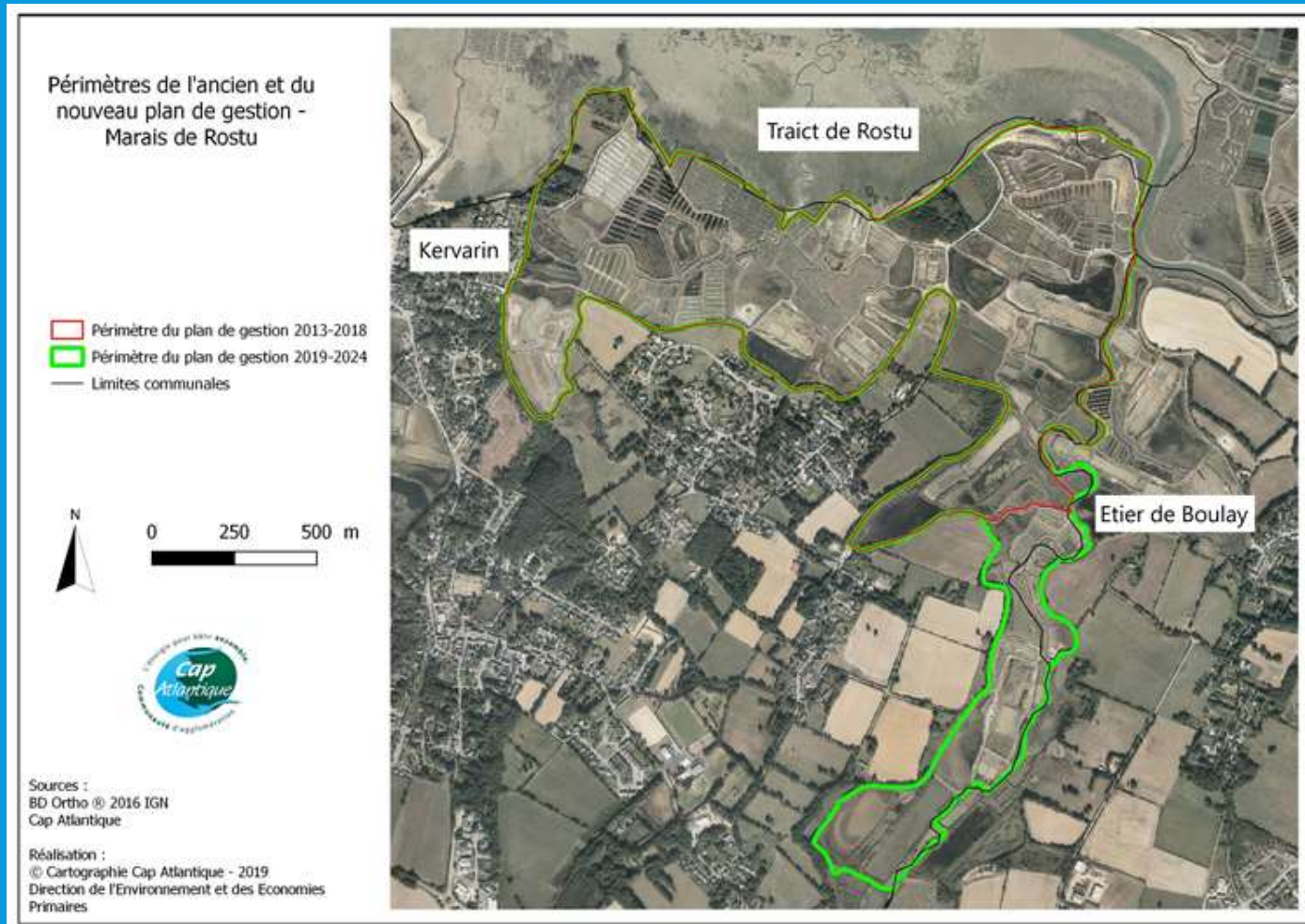


68 ha de propriété CdL

9,6 ha de foncier communal

5,4 ha de foncier privé en gestion communale
engagé en contrat Natura 2000

Périmètres des plans de gestion



Ancien plan de gestion 2013 - 2018 sur 126 ha

Plan de gestion 2019-2024 sur 154 ha

Cogestion Commune Mesquer / Cap Atlantique

Grands enjeux

- Enjeux espèces :
 - Accueil de 6 espèces de laro-limicoles nicheurs
 - Importantes densités de Gorgebleue à miroir
 - 7 espèces de plantes protégées dont la Tolypelle saline



- Enjeux habitats :
 - 129,5 ha d'HIC dont 80 ha de lagunes côtières (1150-1*)
 - Présence de Dune grise (2130*) et d'Ormaie-frênaie (9180-1*)



Crédit photo : Jean-Paul TILLY



Principaux usages

• Activités primaires

- Saliculture – 9 paludiers
- Conchyliculture – 2 ostréiculteurs
- Pâturage ovin – 1 éleveur

• Activités de loisir

- Promenade/randonnée
- Chasse



Démarche d'actualisation du plan de gestion

Animation d'un COPIL dédié :

- Cdl / Cap Atlantique / Communes ;
- Professionnels ;
- Associations de protection de l'environnement ;
- Partenaires institutionnels.

Accueil d'un stagiaire en Master 1 de 6 mois

Concertation en bilatéral avec l'ensemble des acteurs locaux pour chaque étape.

3 Réunions du COPIL :

- 29/04 : Point sur les actions réalisées depuis le précédent COPIL / lancement de la démarche de PdG (méthode et calendrier prévisionnel) / explication du besoin d'actualisation
- 11/07 : Bilan de la mise en œuvre du précédent PdG (réalisation et efficacité) / nouvel état des lieux et définition de vocations par grandes entités
- 11/12 : Présentation d'un plan d'action et validation du plan de gestion

Démarche d'actualisation du plan de gestion

Bilan de la mise en œuvre du précédent PdG (réalisation et efficacité) / nouvel état des lieux et définition de vocations par grandes entités.

Bilan de la réalisation : budget prévisionnel / réalisé

Bilan de l'efficacité : utilisation d'indicateurs d'évaluation

Exemples : Surfaces colonisées par le Baccharis ; surfaces d'HIC ; nombres d'exploitants ; populations de laro-limicoles nicheurs et de chanteurs de Gorgebleues à miroir ; surfaces occupées par les espèces de plantes patrimoniales ...

Démarche d'actualisation du plan de gestion

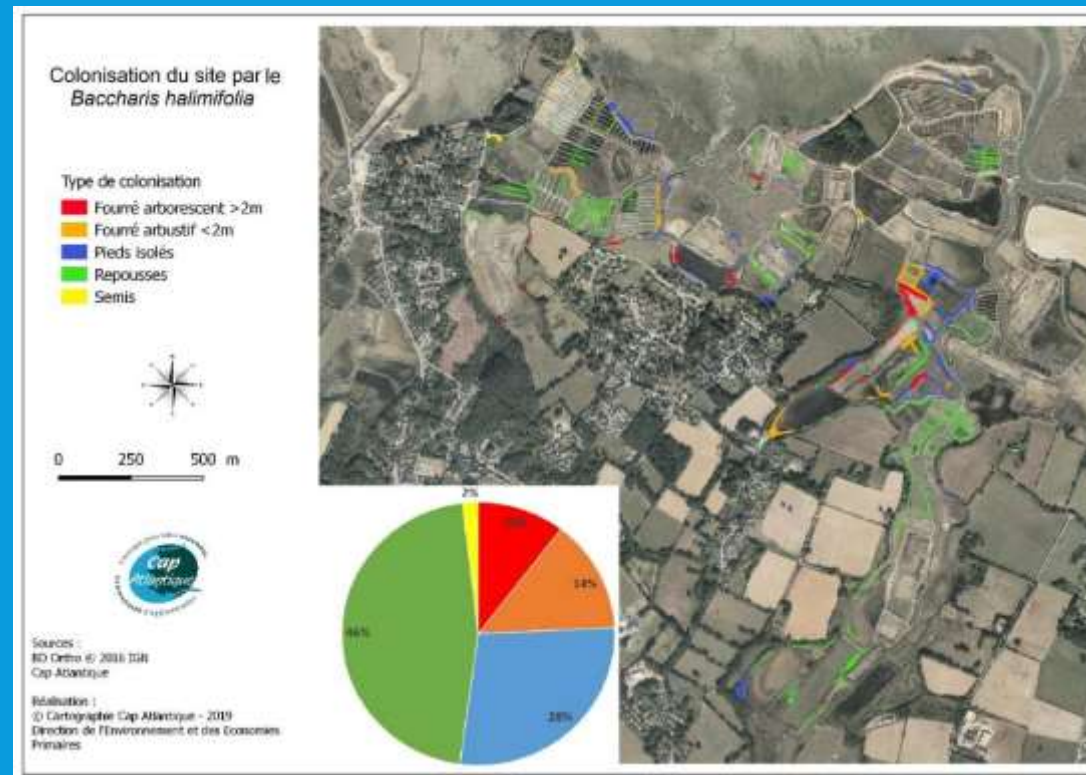
Bilan de la mise en œuvre du précédent PdG (réalisation et efficacité) / nouvel état des lieux et définition de vocations par grandes entités.

Baccharis :

2012 : 14,94 ha

2018 : 6,9 ha

Baisse de 54 %



Démarche d'actualisation du plan de gestion

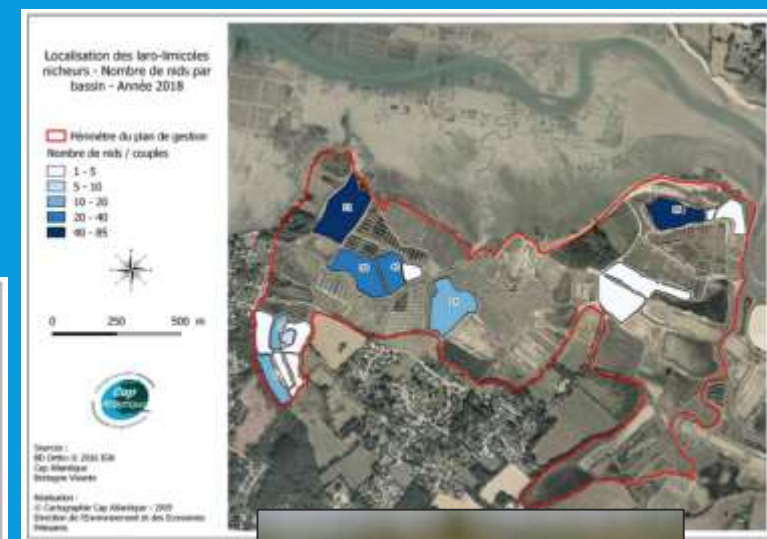
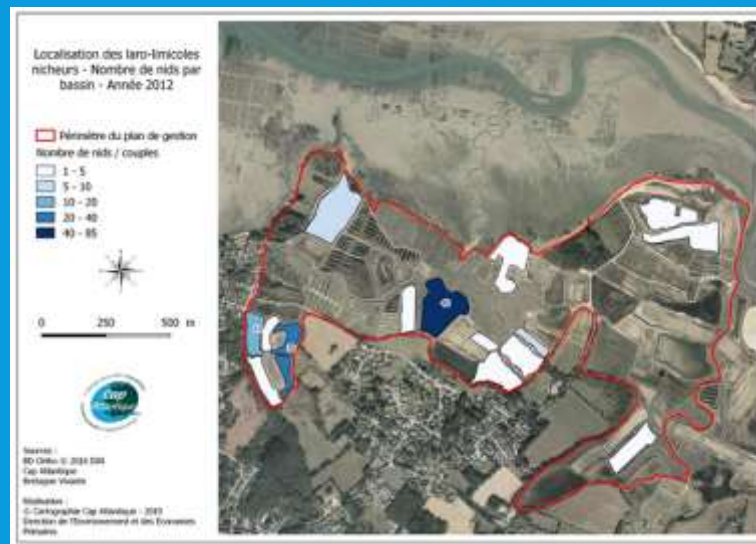
Bilan de la mise en œuvre du précédent PdG (réalisation et efficacité) / nouvel état des lieux et définition de vocations par grandes entités.

Laro-limicoles nicheurs :

Paramètres utilisés : nb espèces / nb couples

2012 : 103 cpl

2018 : 269 cpl



Crédit : JP Tilly

Démarche d'actualisation du plan de gestion

Bilan de la mise en œuvre du précédent PdG (réalisation et efficacité) / nouvel état des lieux et définition de vocations par grandes entités.

Exploitants :

Paramètres utilisés saliculture : nb exploitants
/ nb œillets

2012 : 177 œillets / 3 paludiers

2018 : 251 œillets / 9 paludiers



Démarche d'actualisation du plan de gestion

Proposition du nouveau plan d'action

Quelques actions :

- **Intégration de l'ensemble des travaux de restauration prévus sur le site dans le cadre du Life SALLINA**
- Accompagnement de projet de reprises salicoles
- Accompagnement de la mise en œuvre du pâturage
- Lancement d'une démarche de concertation pour l'attribution du DPM au CdL



Démarche d'actualisation du plan de gestion

Proposition du nouveau plan d'action

Quelques actions :

- Intégration de l'ensemble des travaux de restauration prévus sur le site dans le cadre du Life SALLINA
- **Accompagnement de projet de reprises salicoles**
- Accompagnement de la mise en œuvre du pâturage
- Lancement d'une démarche de concertation pour l'attribution du DPM au CdL

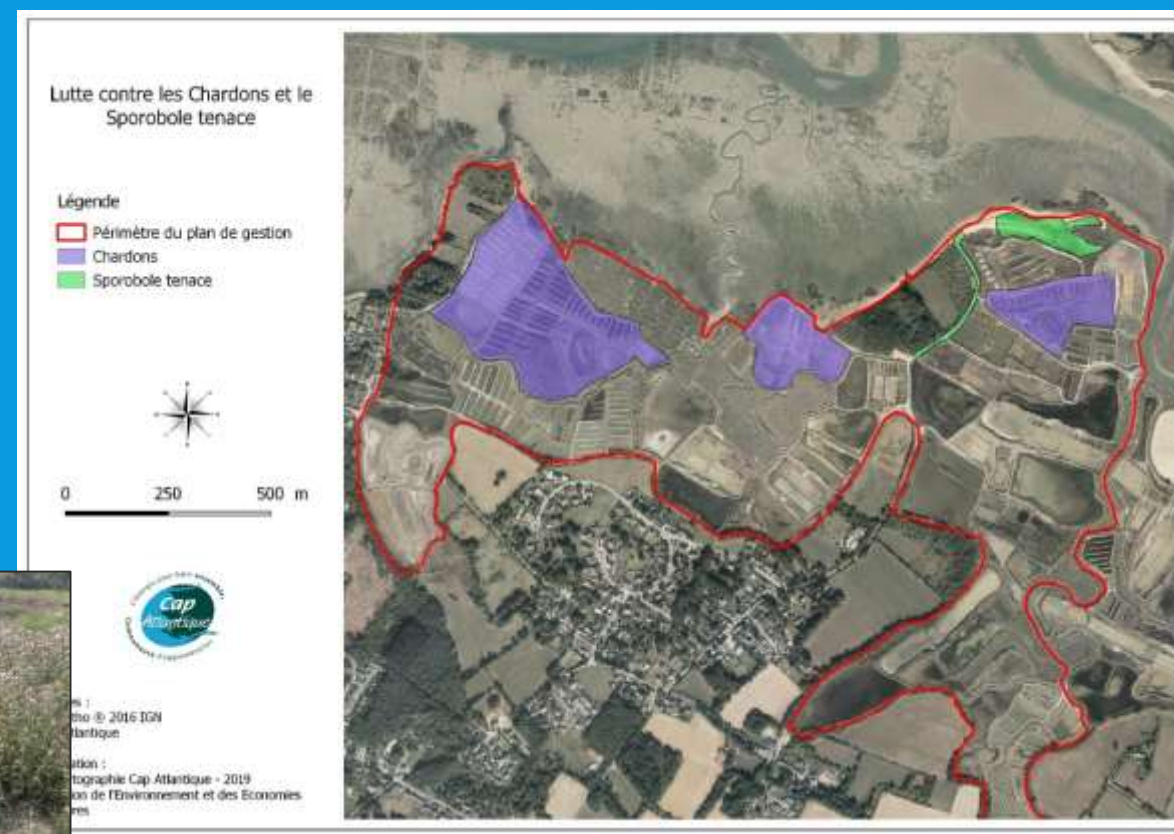


Démarche d'actualisation du plan de gestion

Proposition du nouveau plan d'action

Quelques actions :

- Intégration de l'ensemble des travaux de restauration prévus sur le site dans le cadre du Life SALLINA
- Accompagnement de projet de reprises salicoles
- **Accompagnement de la mise en œuvre du pâturage**
- Lancement d'une démarche de concertation pour l'attribution du DPM au CdL

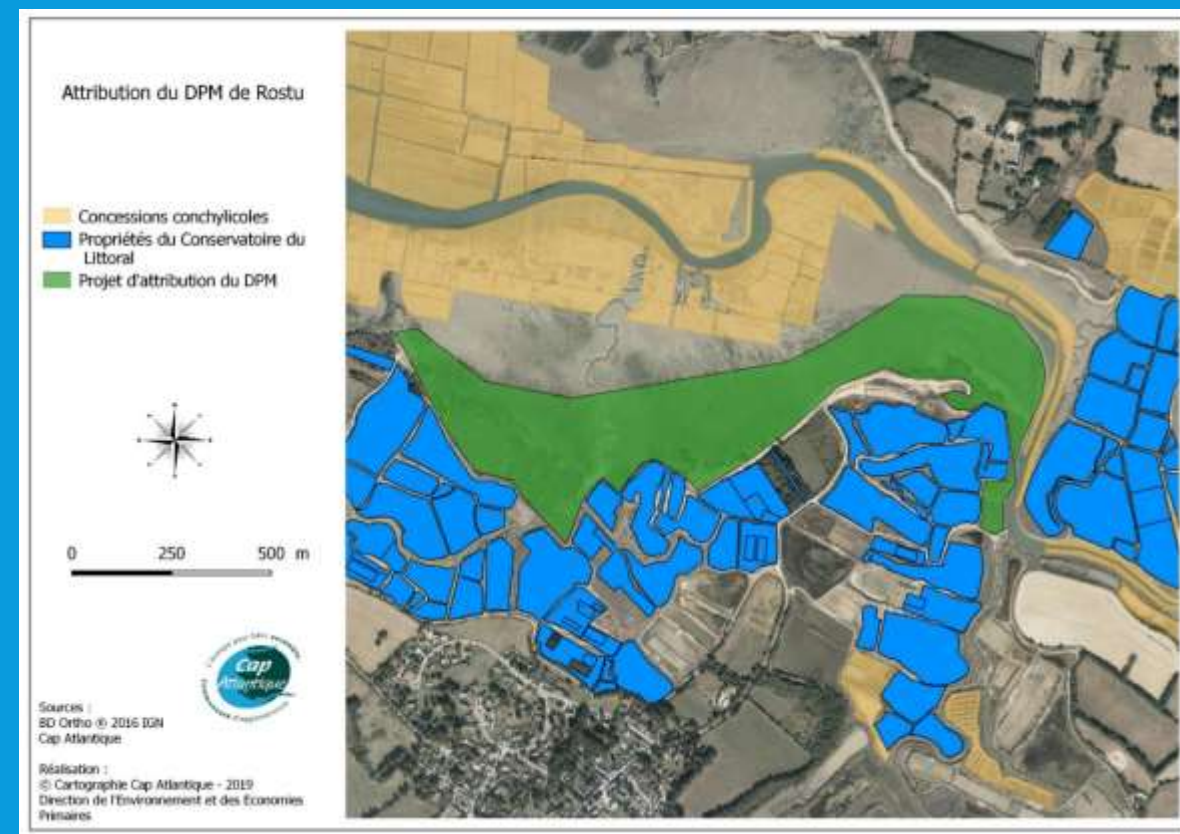


Démarche d'actualisation du plan de gestion

Proposition du nouveau plan d'action

Quelques actions :

- Intégration de l'ensemble des travaux de restauration prévus sur le site dans le cadre du Life SALLINA
- Accompagnement de projet de reprises salicoles
- Accompagnement de la mise en œuvre du pâturage
- **Lancement d'une démarche de concertation pour l'attribution du DPM au CdL**



Démarche d'actualisation du plan de gestion

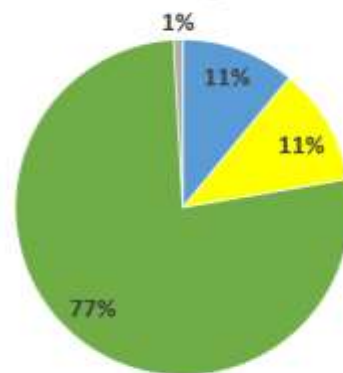
Proposition du nouveau plan d'action

Budget prévisionnel : 498 814,08 €

- Dont 257 352 € d'actions dans le cadre du Life SALLINA soit 51,8% du budget total
- 50 940 € d'actions réalisées en régie

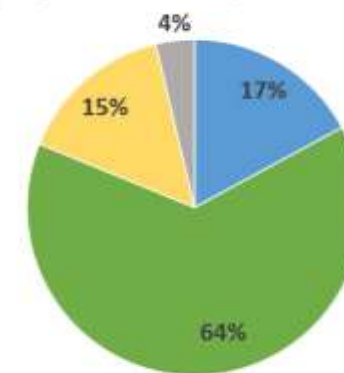


Part du budget total



■ CdL ■ Commune Mesquer ■ Cap ■ Autres

Budget prévisionnel par thématique



■ Activités primaires ■ Biodiversité ■ Accueil du public ■ Autres



MERCI DE VOTRE ATTENTION

