



**AGENCE**

**SARL D'ARCHITECTURE**



2 ter rue de la Côte des NoëlS - 49380 Faye d'Anjou

Tél: 02.41.54.19.12 - Fax: 02.41.54.18.08 - [www.agence-3d.com](http://www.agence-3d.com)

**E.A.R.L. L'EBAUPIN**  
**40 bis Route de Machecoul**  
**44580 BOURGNEUF EN RETZ**

Signature Maître d'ouvrage:

**Construction d'une serre**  
**maraichère**  
**La Danjollerie**  
**44320 ARTHON-EN-RETZ**

Signature Architecte:

Liste des plans:

NOTICE ARCHITECTURALE : PC 4

FACADES : PC 5

DOCUMENT D'INTEGRATION AU SITE : PC 6

PHOTOS : PC 7, PC 8

Modifications:

Date : 12/05/15

Echelle: 1/1000

Plan N°

APS

APD

DPC

DCE

DOE

**2**

**ENVIRONNEMENT**

L'EARL EBAUPIN est une entreprise agricole dont l'activité est la production maraichère. Elle est gérée par Messieurs BONFILS Pascal et Valentin. Implantée à Bourgneuf en retz 44580, elle possède un site de production sur la commune d'Arthon en retz au lieu-dit « La Danjollerie ». Ce site se trouve au Nord de la commune, l'accès principal se fait depuis un chemin communal non carrossé.

Le site présente les caractéristiques d'une zone maraichère avec un terrain plat et des plantations de différents produits notamment des plants de salades. Il existe déjà un bâtiment sur le site implanté au Sud de la surface foncière. L'ambiance végétale est donnée par les parcelles voisines fortement boisées ne laissant que très peu découvrir l'aire de production actuellement à l'air libre.

**TERRAIN**

La zone d'exploitation de l'entreprise couvre une surface de 99 437m<sup>2</sup> en pleine propriété et 53 954m<sup>2</sup> en location. On retrouve donc un total de 153 391m<sup>2</sup> de surface exploitée. L'ensemble est délimité au Nord par une haie bocagère, à l'Est et au Sud par un chemin communal, à l'Ouest par des arbres de hautes tiges des parcelles voisines. Le terrain naturel présente une pente d'environ 1.5% avec le point le plus bas au Sud-Ouest.

**PROJET**

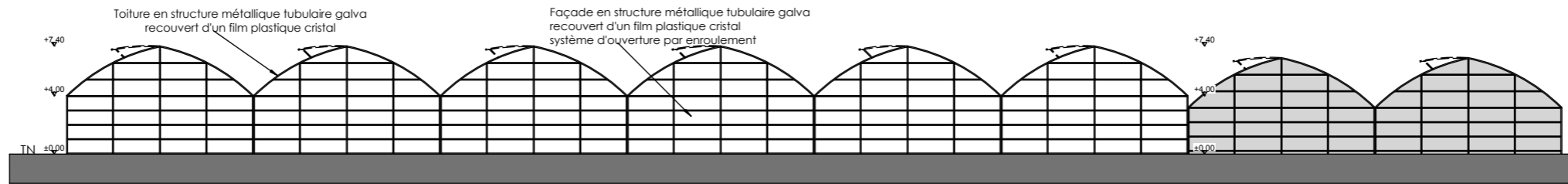
Le projet consiste en la création d'une serre maraichère d'une surface de 10 752m<sup>2</sup> avec une production de jeunes pousses, de mâche et de tomates. Cette serre améliorera la qualité de la production en s'affranchissant des contraintes climatiques afin de répondre au besoin croissant de l'activité de l'entreprise. La serre sera implantée sur la partie Nord du site. Elle sera constituée de 8 chapelles d'une hauteur en bas de pente de 4.00m et au faitage de 7.40m environ par rapport au terrain naturel. Les accès à la parcelle restent inchangés.

**INTEGRATION DANS L'ENVIRONNEMENT**

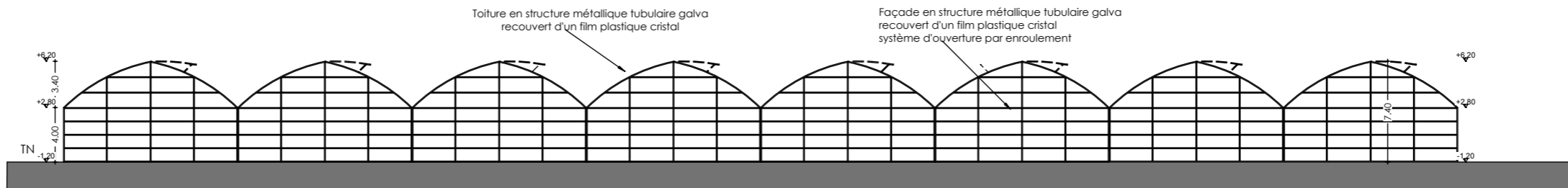
Le projet s'intégrera dans le site de par le traitement de son enveloppe par un film transparent laissant apparaître la production. De plus le site est fortement boisé sur sa périphérie laissant peu de point de vue depuis les parcelles extérieures à l'exploitation. Il n'apportera pas de modification du terrain naturel.

**RESEAUX**

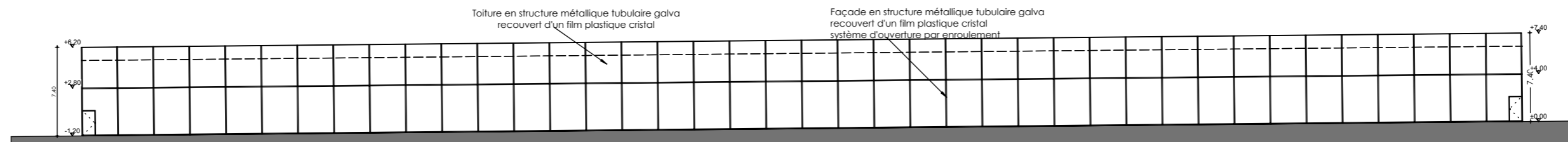
Les eaux pluviales seront évacuées vers le réseau existant sur le site.



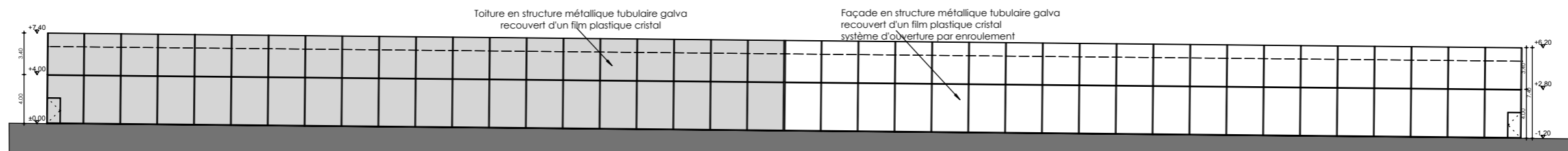
ELEVATION NORD



ELEVATION SUD



ELEVATION EST



ELEVATION OUEST





Vue 7 - PC 8



Document d'intégration au site - PC 6





Vue 1



Vue 2



Vue 3



Vue 4



Vue 5



Vue 6



Vue 8