



Projet logistique Socamaine : Réflexion sur les flux de circulation



La Socamaine aujourd'hui...

Quelques chiffres

Exercice 2013

- Chiffres d'affaires : 1,120 milliard d'euros;
- Effectif moyen : 375 CDI;
- Surface d'entrepôts : 92 000 m²;
- Surface sous traitée : 15 000 m²;
- Capacité de stockage : 53 000 palettes;
- Nombre de colis expédiés : 63 millions;
- Nombre de tournées livraisons magasins : 41000;
- Tournée moyenne : 239 kms aller / retour;
- Budget transport 2013 : 13,5 millions d'euros;
- 9 500 000 de kilomètres parcourus.

La Socamaine Aujourd'hui

Des volumes et des flux de véhicules éclatés sur :

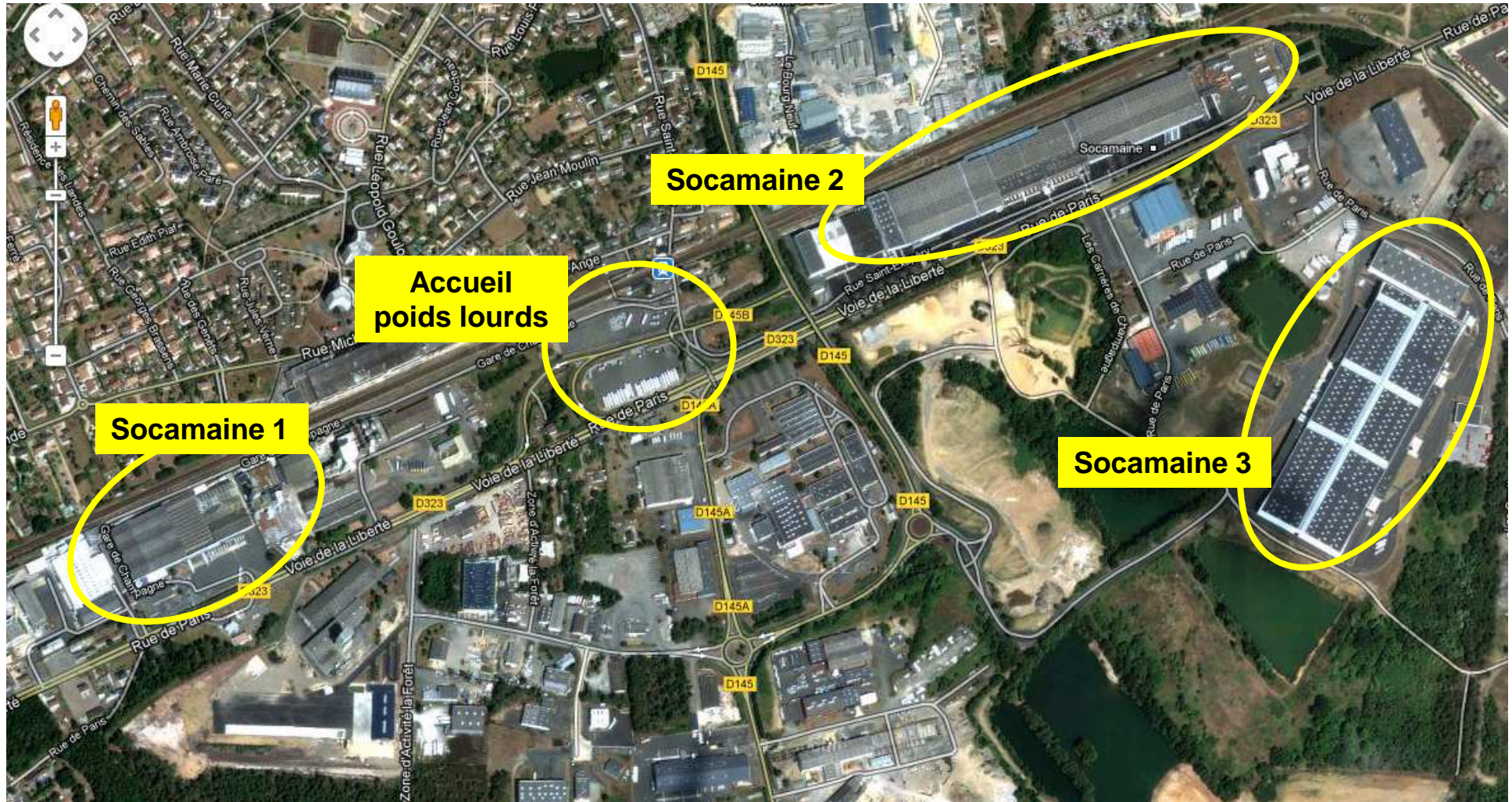
- 3 sites répartis sur la commune de Champagné :
 - Socamaine 1 : Produits frais (RD323);
 - Socamaine 2 : Non alimentaire et opération promotionnelles (gare);
 - Socamaine 3 : Produits de grande consommation (ZI Les carrières);
- 2 sites déportés à :
 - Montfort le Gesnois (Liquides);
 - Moncé en Belin (produits frais).

La Socamaine Aujourd'hui

Quatre types de flux de véhicules :

- Poids lourds : livraisons fournisseurs;
- Poids lourds : expéditions vers les magasins;
- Poids lourds : navettes inter sites;
- Voitures : collaborateurs et visiteurs.

Vue d'ensemble Socamaine 1-2-3



Socamaine 1 – Produits frais



**12 500 m² en
produits frais
positif**

Site saturé.

**Accès
particulièrement
accidentogène
car en prise
directe sur la
D323.**

Socamaine 2 – Surgelés / PGC Non al



Surgelés

PGC Non al.

Superficie : 25 000 m²

Socamaine 3 –PGC



Mise en service 2007

**37 500 m² en produits
« secs » (alimentaire,
liquides, entretien,
parfumerie).**

**Accès unique par la
desserte aménagée en
2007.**

Parking Accueil poids lourds



Permet de réguler les flux poids lourds à destination des 3 entrepôts

La Socamaine Aujourd'hui

Les principaux points noirs en termes de flux de véhicules à date :

- Carrefour en haut de la D145B (dangereux);
- Desserte Socamaine 3 trop étroite ;
- Croisement de la sortie Socamaine 3 avec la sortie Colas sur cette même desserte.



La Socamaine demain : Le projet et ses impacts sur les flux de circulation.

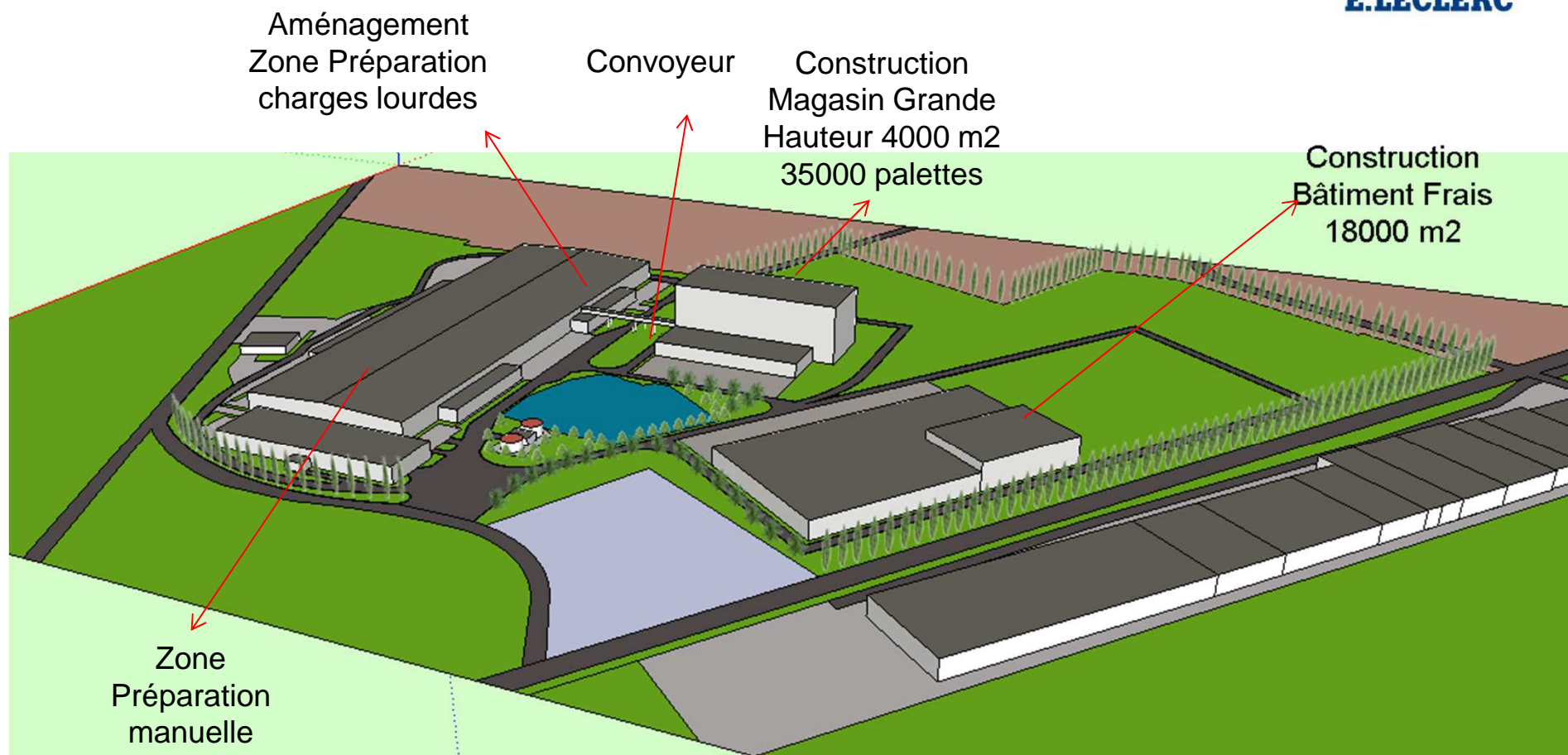
Le projet

Concentration des activités frais et sec sur le site de Socamaine 3 par la création d'un entrepôt de stockage d'une capacité de 35000 palettes et d'un entrepôt produits frais de 18 000m².

Socamaine 2 conserve la partie administrative ainsi que la logistique non alimentaire.

Arrêt de l'exploitation des sites Socamaine 1, Montfort le Gesnois et Moncé en Belin.

Implantation 3D du site Socamaine 3



Le Projet Logistique

Gestion des flux de circulation.



Gestion des flux de circulation à 2017.

Vue d'ensemble

Consolidation du parking
d'accueil poids lourds
pour la gestion des flux de
circulation.

Soca 2 =
10% des
flux



Arrêt de
l'exploitation
Socamaïne 1

Soca 3 =
90% des
flux

Gestion des flux de circulation à 2017.

Avantages immédiats de cette nouvelle implantation sur les flux de circulation :

- Suppression du risque lié à la sortie de Socamaine 1 face à la station Total Access;
- Réduction drastique du nombre de navettes circulant entre Socamaine 1, 2 et 3 : de 80 rotations par jour à date à une vingtaine à terme.

Gestion des flux de circulation à 2017.

- Limiter l'impact pour les riverains :
 - Le projet nous permettra de fluidifier les flux poids lourds avec une réception matin et après midi;
 - Par ailleurs, la concentration des sites autorisera plus d'expéditions la nuit.



- Flux Poids lourds (prévisionnel) :
 - 23h00-05h00 : 20 en entrée, 60 en sortie (25%);
 - 5h00–8h00 : 30 en entrée, 35 en sortie (20%);
 - 8h00-12h00 : 30 en entrée, 40 en sortie (21%);
 - 12h00-20h00 : 50 en entrée, 60 en sortie (34%).

Le projet

A la demande des entreprises de la zone industrielle et de la mairie de Champagné, Le Mans Métropole et le Conseil Général de la Sarthe ont entamé une réflexion sur les flux de circulation sur l'ensemble de zone industrielle de Champagné.

Compte tenu de son impact, le projet Socamaine y est inscrit parmi les priorités mais le schéma des flux au niveau communal reste à finaliser et à valider.

Pour cette raison, deux options sont présentées.

Gestion des flux de circulation.

**Option 1 : Un flux entrée sortie unique
par la ZI des carrières (comme
actuellement)**

Gestion des flux de circulation.

Option 1 : Un flux entrée sortie unique par la ZI des carrières
(comme actuellement) :

Flux moyen = 325 entrées et sorties poids lourds par 24 heures plus 400 entrées et sorties véhicules légers (personnel notamment).



Gestion des flux de circulation.

Option 1 : Un flux entrée sortie unique par la ZI des carrières (comme actuellement) :

Dans cette hypothèse il serait opportun d'élargir la chaussée dans les courbes de la desserte Socamaïne 3 car les semi-remorques s'y croisent difficilement.



Sortie
Colas

Gestion des flux de circulation.

Option 1 : Un flux entrée sortie unique par la ZI des carrières
(comme actuellement) :

Ce besoin d'aménagement de la desserte est accentué par :

- la nouvelle sortie Colas (qui a du trouver une solution pour s'affranchir des risques liés à la sortie sur la RD 323);
- Le devenir de cette zone dont les parcelles sont vouées à être aménagées.

Gestion des flux de circulation.

Option 2 : Aménagement d'une sortie avec rond point sur la RD 323.

Gestion des flux de circulation.

Option 2 : Aménagement d'une sortie avec rond point sur la RD 323.

Cette option serait un atout considérable non seulement pour Socamaine mais également pour les autres entreprises riveraines à savoir Passenaud, Colas (qui retrouverait son accès d'origine), Paprec et les Moulins Réunis.

Elle nous permettrait par ailleurs de soulager le flux entrée/sortie sur la zone des carrières.

Gestion des flux de circulation.

Option 2 : Aménagement d'une sortie avec rond point sur la RD 323.

L'idée serait de diriger les véhicules sortant de Socamaine et allant en direction de Paris (D323) vers cette nouvelle sortie.

Les autres continueraient à emprunter la desserte ZI des Carrières* qui offre notamment pour avantage de :

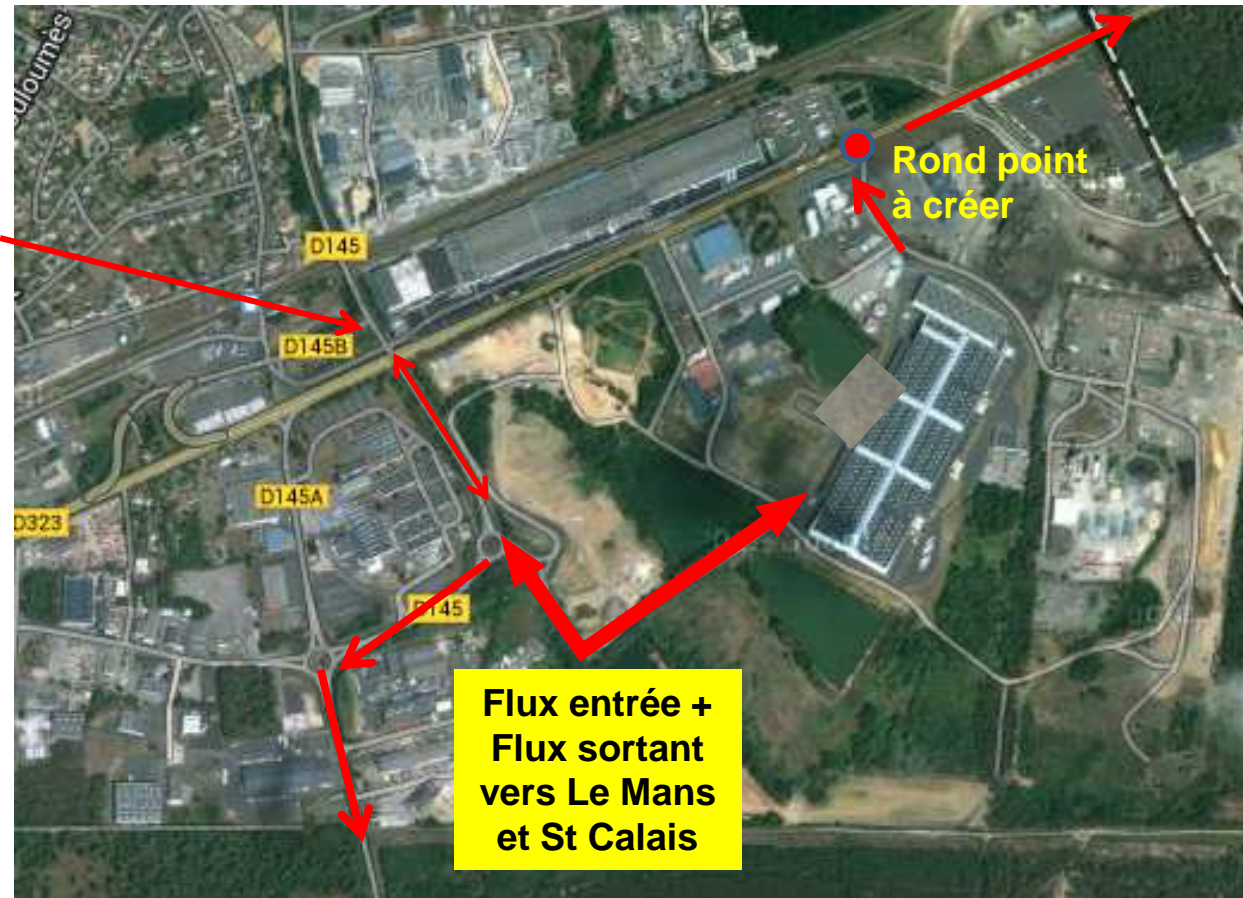
- Renvoyer les poids lourds sur la D357 (Le Mans – St Calais) et soulager ainsi la D323 ;
- Soulager le carrefour situé en haut du pont de la D145b.

* Ils ne faudrait pas que les poids lourds sortant de Socamaine et allant vers St Calais soient renvoyés sur la D323 pour reprendre ensuite la D145b (cf carrefour dangereux).

Gestion des flux de circulation.

Aménagement d'un rond point sur la RD 323

Carrefour
situé en haut
de la D145b =
point noir ...



Flux sortant
vers Paris