

Journée d'information et d'échanges 2018 commissaires enquêteurs Pays de la Loire

La question de l'acceptabilité des projets d'énergie
renouvelable

Xavier Métay - Angers – 16 avril 2018



FNE Pays de la Loire, c'est qui ?

- FNE Pays de la Loire : **fédération régionale d'associations de protection de la nature et de l'environnement.**
- **Créée en septembre 2008**
- En 2018, FNE Pays de la Loire c'est :
 - 8 associations membres
 - un mouvement de plus de **100 associations locales**
 - soit **plus de 50 000 adhérents individuels**

FNE Pays de la Loire, c'est qui ?

5 fédérations départementales :

- Union Départementale de Protection de la Nature en Loire-Atlantique (44)
- la Sauvegarde de l'Anjou (49)
- Fédération pour l'Environnement de Mayenne (53)
- Sarthe Nature Environnement (72)
- Vendée Nature Environnement (85)

- 3 associations régionales ou infra-régionales

- Bretagne-Vivante en 44
- la Ligue de Protection des Oiseaux (LPO) régionale
- Virage Énergie Climat Pays de la Loire

FNE Pays de la Loire a pour objectifs de :

- COMPRENDRE** : sensibiliser et informer le grand public, les élus, les techniciens, ...
- ALERTER** les institutions en cas de problèmes ou litiges liés à l'environnement
- PROTEGER**, conserver et valoriser la biodiversité, le patrimoine naturel et architectural en Pays de la Loire
- CONVAINCRE**, être force de proposition pour faire avancer les causes environnementales dans la concertation et le respect de la réglementation
- **DEFENDRE**, agir en justice lorsque cela est nécessaire

FNE et les énergies renouvelables



FNE et les énergies renouvelables

Pour FNE, les trois points essentiels d'une **politique énergétique durable** sont la réduction des consommations à travers une société plus sobre, utilisant l'énergie de façon plus efficace et privilégiant le recours aux énergies renouvelables.

➤ **Rechercher la sobriété et l'efficacité énergétiques**

➤ **Encourager le développement des énergies renouvelables**

Les énergies renouvelables sont incontournables pour tout développement soutenable de nos sociétés. Ces énergies peu émettrices de CO₂, décentralisées présentent moins de risques technologiques et d'impacts que tout autre mode de production. Les territoires, pour assurer leur robustesse et tendre vers une plus grande autonomie énergétique, doivent imaginer en fonction du potentiel en énergies renouvelables dont ils disposent, un bouquet énergétique adapté à leur consommation, limitant le recours aux énergies fossiles et au nucléaire.

FNE et les énergies renouvelables

Donc pour FNE, il faut :

- **Eviter le recours aux fossiles**
- **Obtenir la sortie du nucléaire**



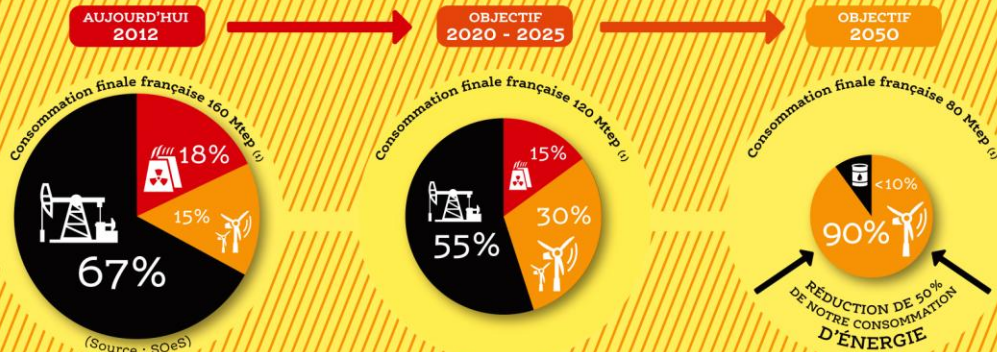
Centrale électrique de Cordemais (*fioul et charbon*)

NOTRE VISION DE LA TRANSITION ÉNERGÉTIQUE



LÉGENDE

- ÉNERGIES FOSSILES**
 PÉTROLE, GAZ, CHARBON
- NUCLÉAIRE**
- ÉNERGIES RENOUVELABLES**



CO₂



OBJECTIF

division par 4 des émissions de gaz à effet de serre d'ici à 2050

AUJOURD'HUI

- Modèle énergétique centralisé
- Dépendant des importations
- Gaspillage énergétique
- Risques nucléaires et climatiques
- Énergies renouvelables à l'arrêt



→ **RÉDUCTION** de la consommation d'énergie

↗ **AMÉLIORATION** de l'efficacité énergétique

↗ **RELANCE** des filières des énergies renouvelables

→ **RÉDUCTION** de 75 % à 50 % de la part du nucléaire dans la production d'énergie française

DEMAIN

- Modèle énergétique décentralisé et créateur d'emplois
- Approvisionnement national
- Sobriété et efficacité énergétique
- Modèle non émetteur de carbone (répondant au facteur 4⁽²⁾)

(1) Mégatonne d'équivalent pétrole soit 1 000 000 de tonnes équivalent pétrole

(2) Objectif de division par 4 des émissions de gaz à effet de serre d'ici à 2050

Energies renouvelables et acceptabilité



L'énergie via la méthanisation : la question des nuisances et de la comm. vers les riverains
Dessiné en direct pour le SIEML au Forum départemental de l'énergie, Angers, 22/09/2017



Energies renouvelables et acceptabilité

Création d'un outil d'analyse pour les projets de méthanisation : le Méthascope

Objectifs de FNE :

1. Découvrir ou approfondir sa connaissance des enjeux liés à la méthanisation ;
2. Faciliter le dialogue avec les acteurs territoriaux ;
3. Se positionner par rapport à un projet précis de méthanisation dans son territoire.

Energies renouvelables et acceptabilité

A quoi sert le Méthascope?

- **Se positionner sur un projet de méthanisation dans son territoire ...** mais pas seulement!
 - S'informer d'abord (accès à l'information...)
 - Comprendre les enjeux croisés : énergie, agriculture, gestion des déchets...
 - Connaître la réglementation (ICPE, chronologie)
 - Connaître les acteurs

Energies renouvelables et acceptabilité

Méthascope

- Pour le télécharger :

<https://www.fne.asso.fr/publications/méthascope>



Un outil du même type va être normalement produit en 2018 voire 2019 à propos de l'éolien terrestre

Energies renouvelables et acceptabilité

De manière générale :

- étude d'impact bien réalisée : inventaires naturalistes sur un cycle complet, aire d'étude adaptée, ...
- séquence **Eviter** – Réduire – Compenser bien travaillée
Pour l'éolien, des zones à contrainte forte à éviter : Natura 2000 Oiseaux, couloirs de migration, ...
- que le projet s'inscrive dans un vrai projet de territoire (niveau intercommunal, inscription dans un PCAET, ...)
- la **concertation** : une des clés de l'acceptabilité

Energies renouvelables et acceptabilité

La concertation :

- doit être engagée très en amont du projet avec élus, acteurs économiques, les associations (APNE) et les riverains
- l'enquête publique permet la **consultation** de tous les acteurs du territoire mais la concertation doit se poursuivre et être animée par le porteur du projet.
- permet d'améliorer le projet si besoin voire de le faire évoluer de façon significative.



Merci de votre attention !

PARTOUT
OÙ LA NATURE
A BESOIN
DE NOUS

FNE Pays de la Loire
76 ter rue Lionnaise
49100 ANGERS

Tél : 02 53 61 10 34

contact@fne-pays-de-la-loire.fr

www.fne-pays-de-la-loire.fr