

SAGE Loir: thématique GQ

CONNAISSANCES :

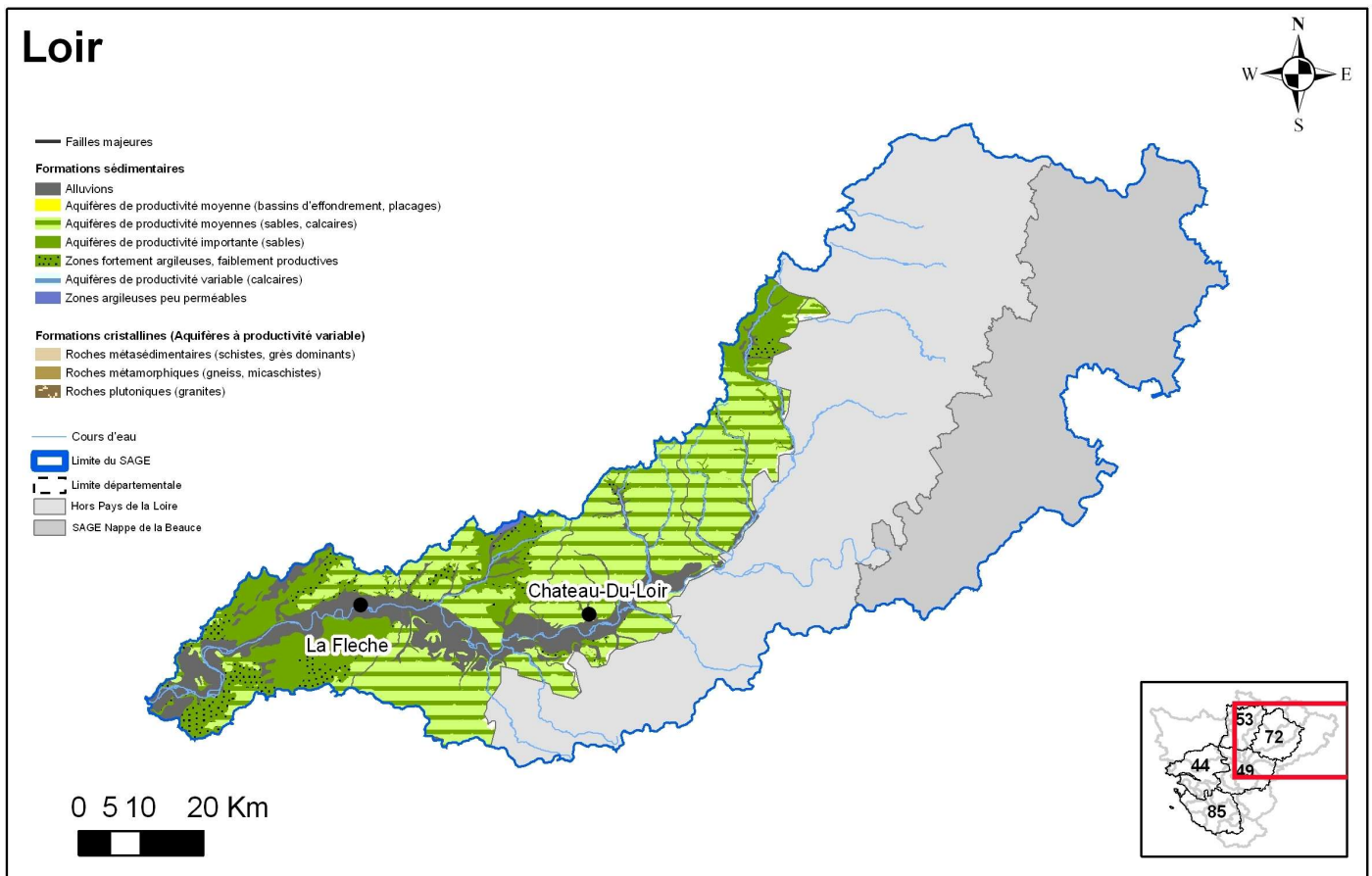
Contexte géologique et hydrogéologique (source : **SIGES Pays de la Loire**):

Du point de vue géologique, le bassin du Loir comporte trois grands ensembles, appartenant au bassin de Paris et se superposant selon un axe subhorizontal d'ouest en est, auxquels il convient d'ajouter les alluvions du Loir et de ses affluents, de nature sablo-argileuse et graveleuse.

Quatre aquifères principaux se distinguent sur le bassin versant du Loir :

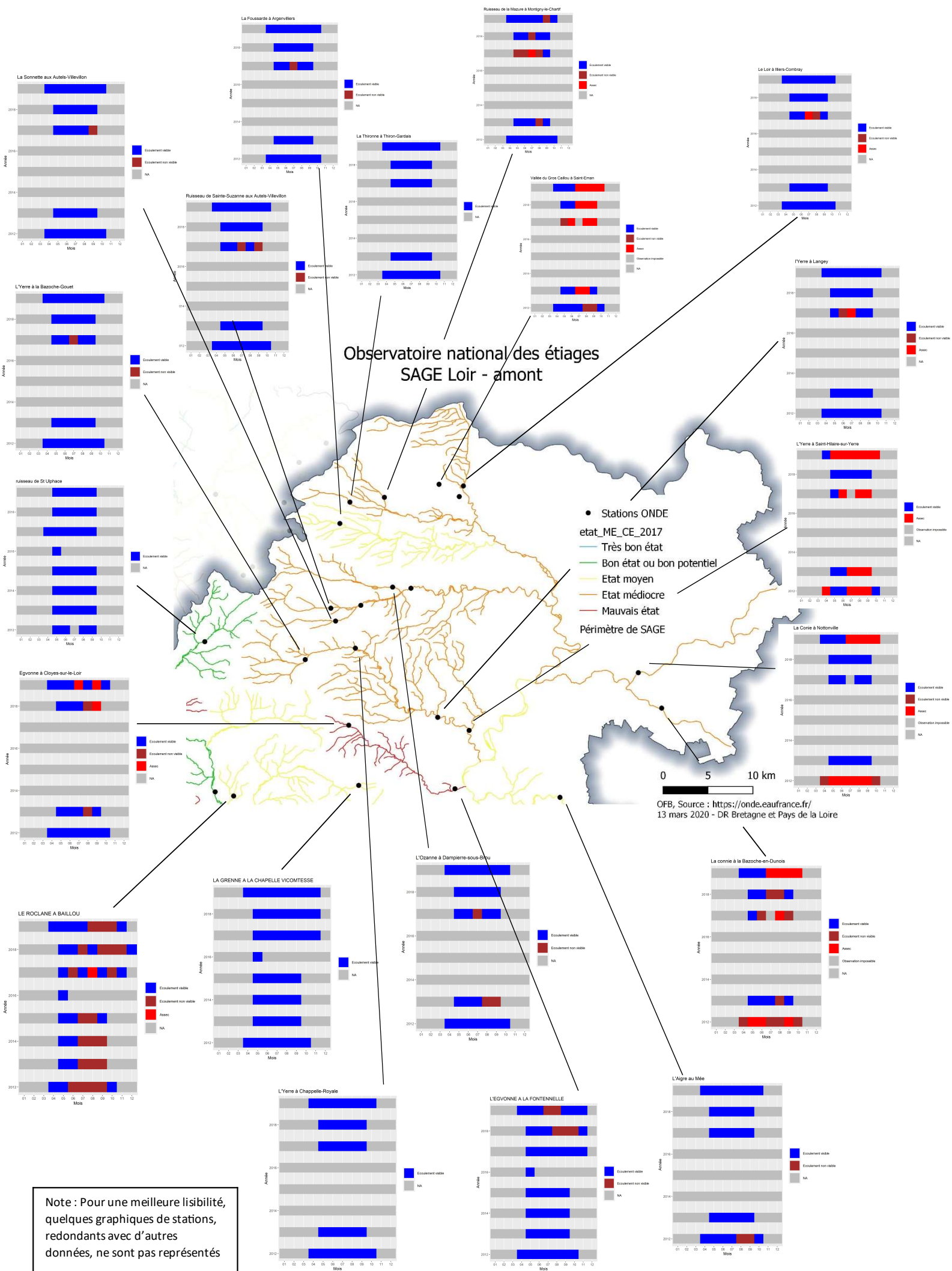
- celui des **calcaires de Beauce**, absent dans la partie du bassin située en région Pays de la Loire, détourne une partie de l'eau s'infiltrant dans les terrains du bassin du Loir en direction du bassin versant voisin ;
- l'**aquifère des nappes alluviales** ;
- l'**aquifère des craies du Séno-Turonien** : nappe libre drainée par les cours d'eau et en liaison hydraulique avec les nappes alluviales du Loir ;
- l'**aquifère des sables du Cénomaniens** : au Sud de la ligne Le Mans-Bessé-sur-Braye. De type libre dans le bassin voisin de la Sarthe, elle est en revanche majoritairement captive dans le bassin du Loir.

La nappe du Cénomaniens et la nappe de Beauce, sont des ressources stratégiques pour divers usages et particulièrement pour l'alimentation en eau potable (nappe du Cénomaniens) et pour l'irrigation (nappe de Beauce). Ces nappes présentent un état quantitatif fragile et sont classées en zones de répartition des eaux (ZRE).

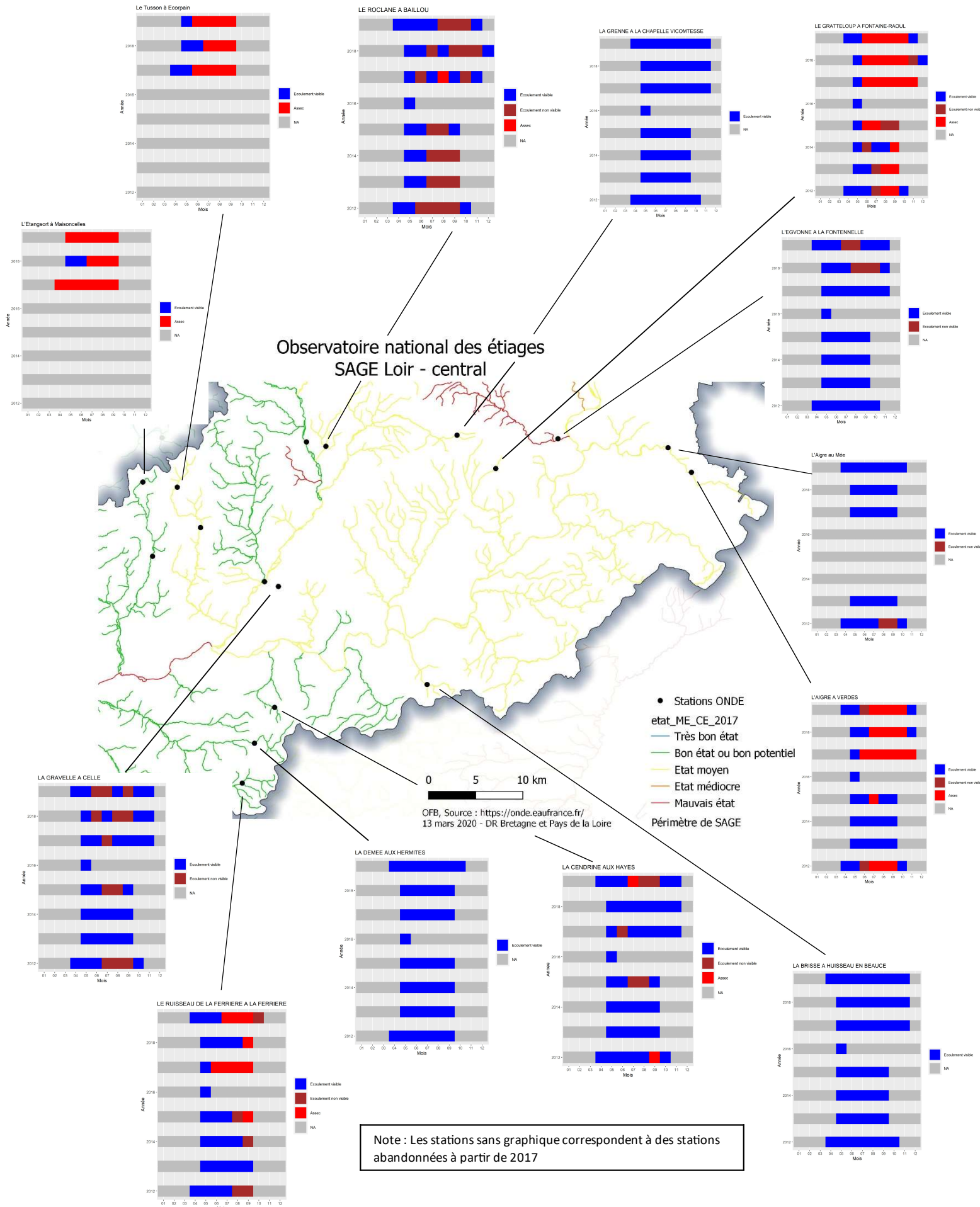


Constats sur l'hydrologie :

Observation des assecs (source : OFB – dispositif ONDE):



Note : Pour une meilleure lisibilité, quelques graphiques de stations, redondants avec d'autres données, ne sont pas représentés

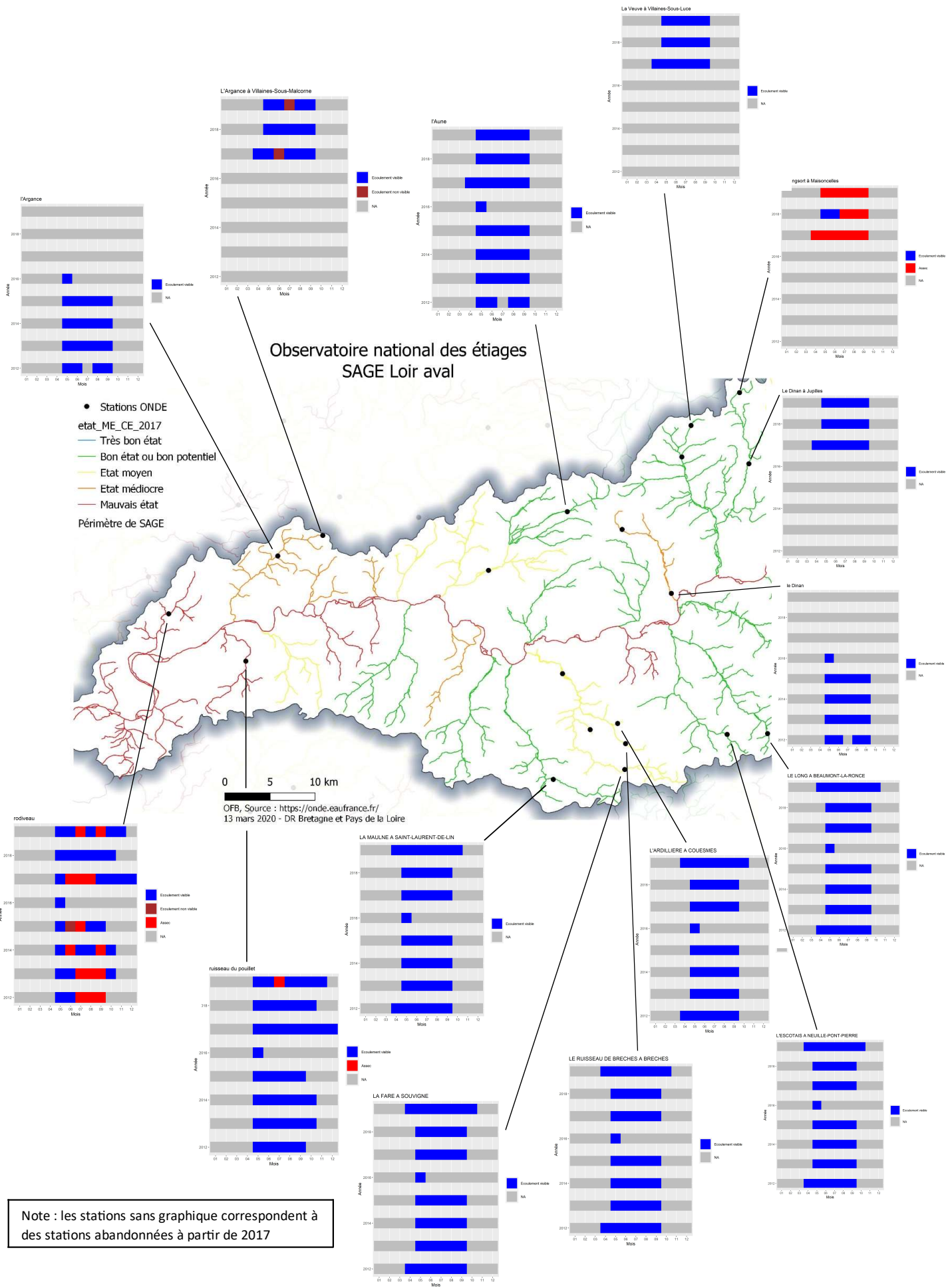


Observatoire national des étiages SAGE Loir aval

- Stations ONDE
- etat_ME_CE_2017
- Très bon état
- Bon état ou bon potentiel
- Etat moyen
- Etat médiocre
- Mauvais état
- Périmètre de SAGE

0 5 10 km

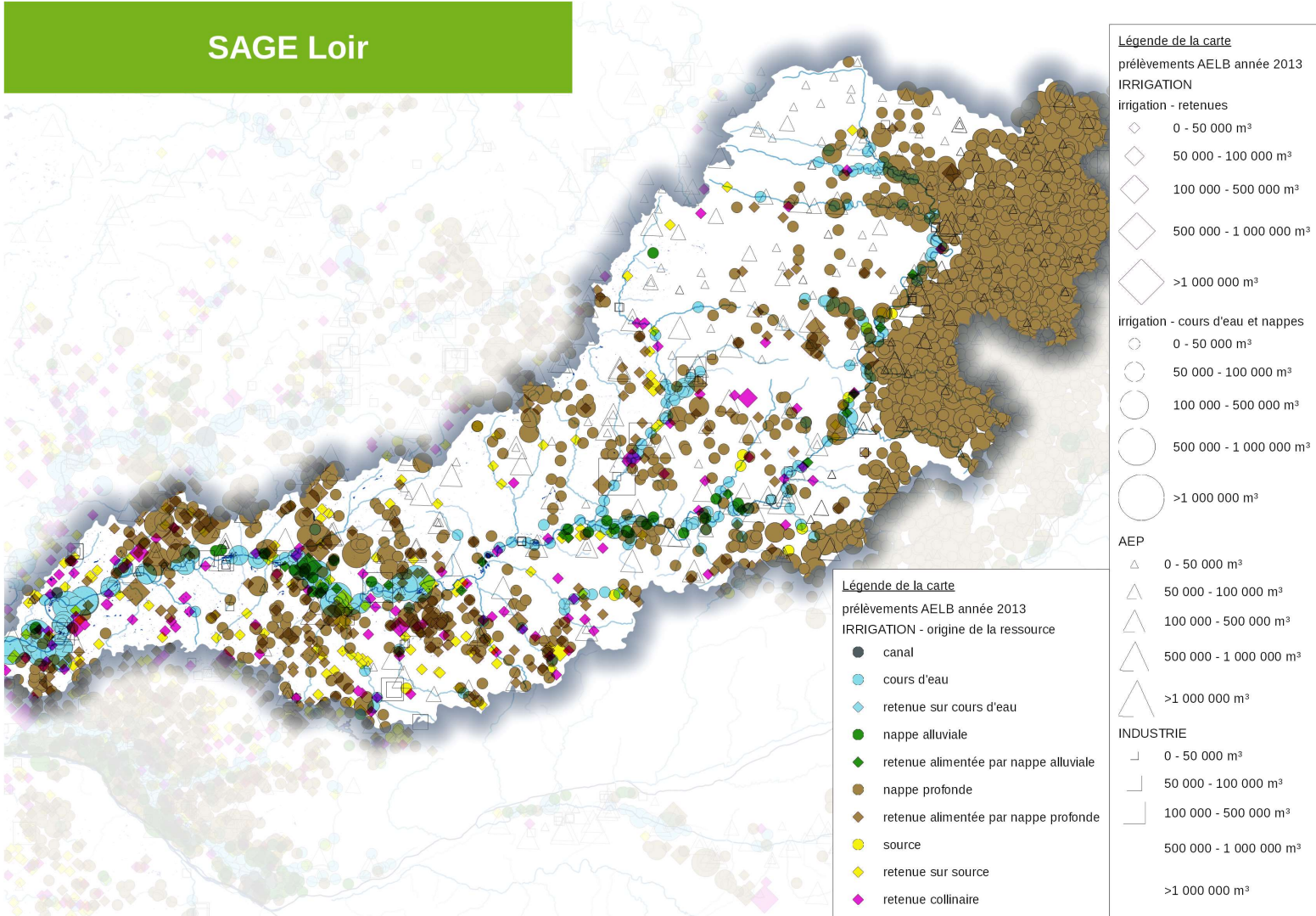
OFB, Source : <https://onde.eaufrance.fr/>
13 mars 2020 - DR Bretagne et Pays de la Loire



Note : les stations sans graphique correspondent à des stations abandonnées à partir de 2017

Prélèvements (source: AELB - redevance prélèvement) :

SAGE Loir



	Irrigation	AEP	Industrie
Volume prélevé ¹ en 2013 ² (AELB)	69 403 699 m ³	23 751 912 m ³	4 776 232 m ³

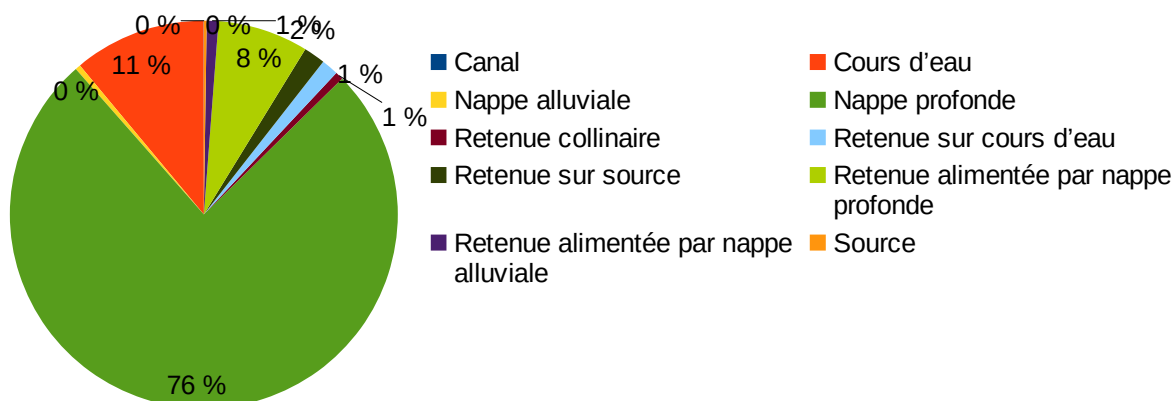
Répartition volume irrigation en 2013 :

On note des prélèvements importants en nappe profonde dans la partie nord-est du bassin, correspondant à la nappe de Beauce, ressource classée en ZRE.

1 Les données présentées sont les données brutes de prélèvements annuels toutes ressources confondues (nappes libres, captives, cours d'eau, retenues,...). Elles ne sont pas ramenées à l'étiage, et ne tiennent pas compte des volumes retournant au milieu.

2 2013 = année retenue pour le calcul de la pression hydrologie dans l'état des lieux du SDAGE de 2019 (= année moyenne en termes de volumes prélevés la plus récente, conformément aux consignes nationales)

Loir



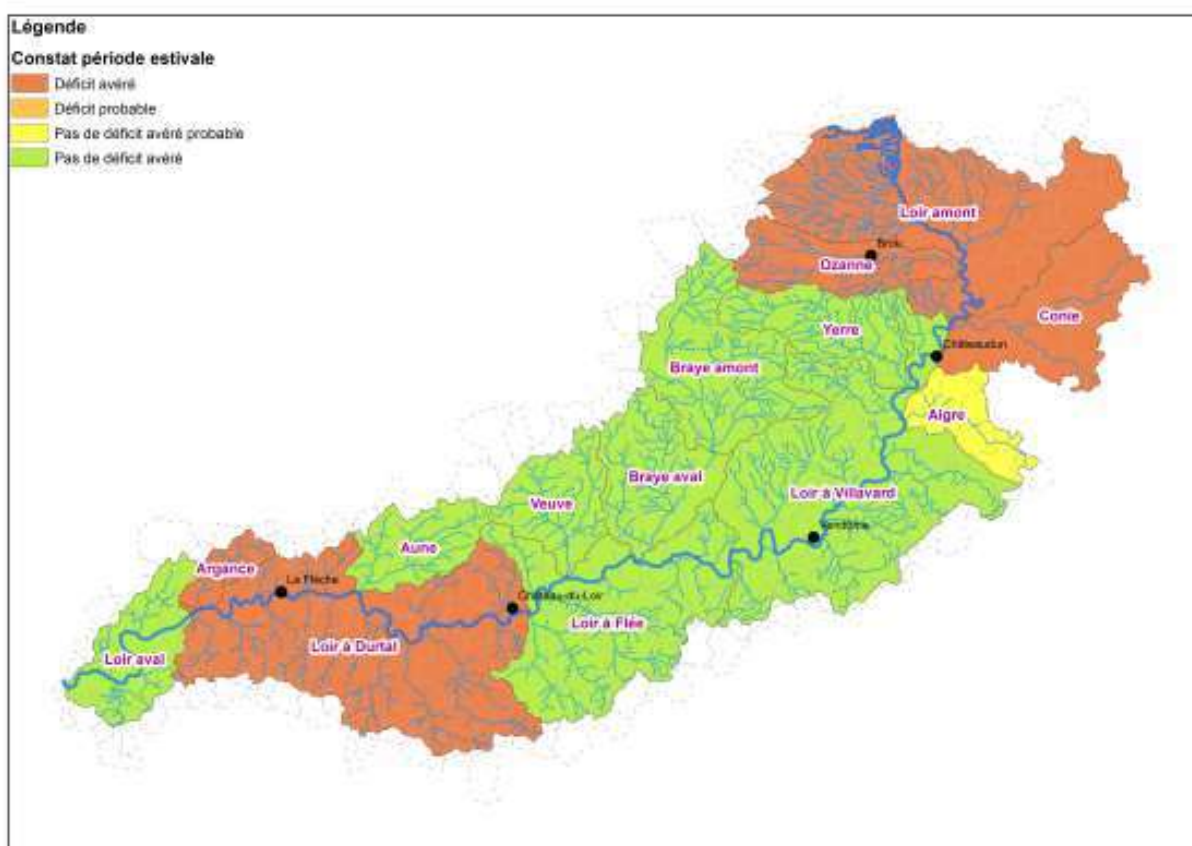
Pressions hydrologiques (source : état des lieux du SDAGE de 2019) :

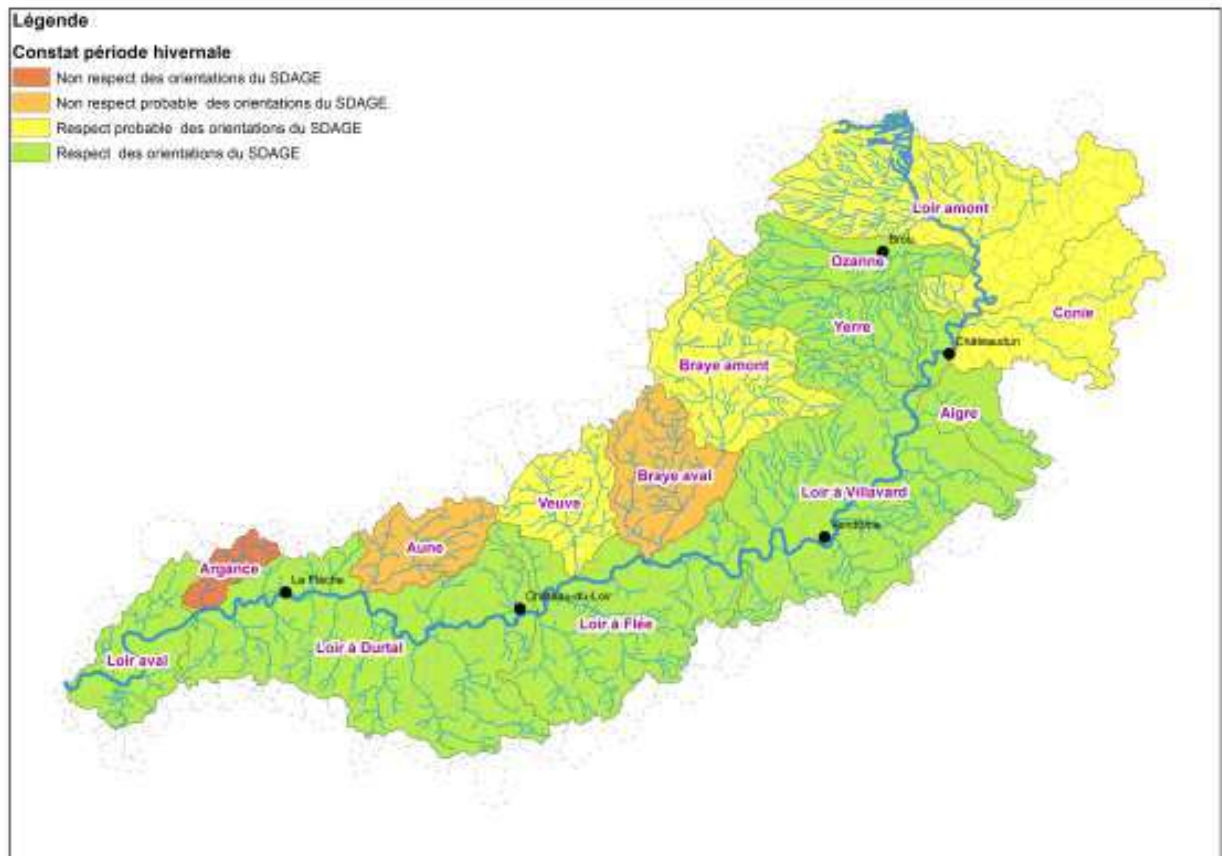
Sur la zone nodale Lr2 (Loir amont) :

- taux surfacique de masses d'eau superficielles de cours d'eau en pression hydrologique significative : 62 %
- pression hydrologique à l'étiage constituée à 25 % d'évaporation par les plans d'eau et à 75 % des prélèvements (dont 98 % relèvent de l'irrigation), sans prise en compte des prélèvements à l'étiage dans les retenues (sauf les prélèvements supérieurs à la capacité des plans d'eau) ;

Résultats EVP :

Les cartes ci-dessous sont issues de l'étude volumes prélevables. Elles mettent en avant des secteurs en partie amont et aval du bassin du Loir où un déficit quantitatif est avéré en période estivale. La partie amont du Loir ainsi que plusieurs affluents en rive droite sont également affectés par un déficit en période hivernale.





Besoin d'amélioration des connaissances:

- améliorer la connaissance sur les prélèvements

ENJEUX :

Nature des enjeux GQ :

- forte densité de terres agricoles (environ 82%) particulièrement en amont sur les sous-bassins « Loir amont » et « Conie ». La culture céréalière prédomine (céréaliculture intensive sur la partie Beauce, colza et céréales sur la partie Perche) ;
- dépendance hydrologique de certains cours d'eau vis-à-vis de la nappe de Beauce (Conie, Aigre) ;
- 21% de la superficie SAGE se superpose avec le SAGE Nappe de Beauce et milieux aquatiques associés ;
- la nappe du Cénomaniens et la nappe de Beauce sont classées en Zone de Répartition des Eaux (ZRE) ;
- Forte densité de plans d'eau (près de 15 000 plans d'eau recensés sur le BV Loir), développement de plans d'eau issus de la remise en état de carrières.

Démarches locales :

- Inventaire des plans d'eau réalisé, permettant de cibler les ouvrages les plus problématiques,
- état des lieux des volumes prélevés pour l'irrigation en cours.