

Appel à projets 2016 ADEME/DREAL Pays de la Loire
**« La transition énergétique et écologique dans les territoires :
comprendre, s'impliquer, mobiliser »**

Fiche de présentation d'un projet

« Expérimentation du Défi Class'énergie en Sarthe »

Porteur de projet :
Sarthe Nature Environnement
10 rue Barbier 72000 Le Mans
sarthe-nature-env@wanadoo.fr
02-43-88-59-48

Personnes concernées : Elèves des écoles primaires de Solesmes et Etival-lès-le-Mans et du Lycée Sud au Mans.
Thème principal : Maîtrise de l'énergie dans l'établissement scolaire

Projet : L'objectif est de mobiliser les intervenants des établissements scolaires afin de sensibiliser à la maîtrise de l'énergie pour réaliser des économies d'énergie dans les bâtiments publics.

Le projet est coordonné par l'association ALISEE au niveau régional et se découpe en plusieurs phases :

Identification des établissements au Printemps 2016. 2 écoles primaires et 1 lycée se sont engagés pour cette année en Sarthe.

Mobilisation à partir d'octobre 2016 : visite technique avec diagnostic des consommations et mise en place des procédures de relevés ; visite pédagogique avec une animation de présentation du défi, mise en place de l'équipe projet, répartition des rôles et du calendrier d'actions. Une balade avec caméra thermique a été organisée dans une école.

Actions au sein des établissements jusqu'en juin 2017 : impliquer toutes les classes, toutes les matières, si possible les parents d'élève avec ce "fil rouge" du défi.

Exemple : exposition d'affiches réalisées par les élèves, exercice de maths appliqué à la consommation d'eau, désigner des éco-ambassadeurs.

Partenaires : Associations Alisée, Elise et Synergies, Pays Vallée de la Sarthe, DREAL, ADEME, Région des Pays de la Loire, EIE72.

Valorisation : Evénement de clôture dans l'école et comparaison des résultats des écoles de la Région Pays de la Loire. Echanges entre les différentes structures participantes. Communication dans la presse.

« Le petit plus » : Projet pris en main par les établissements scolaires avec coordination par l'association SNE et prêt d'outils spécifiques.

En savoir plus :

le site internet : <http://alisee.org/defi-classenergie/>

Photo : les enfants découvrent le compteur électrique de l'école.



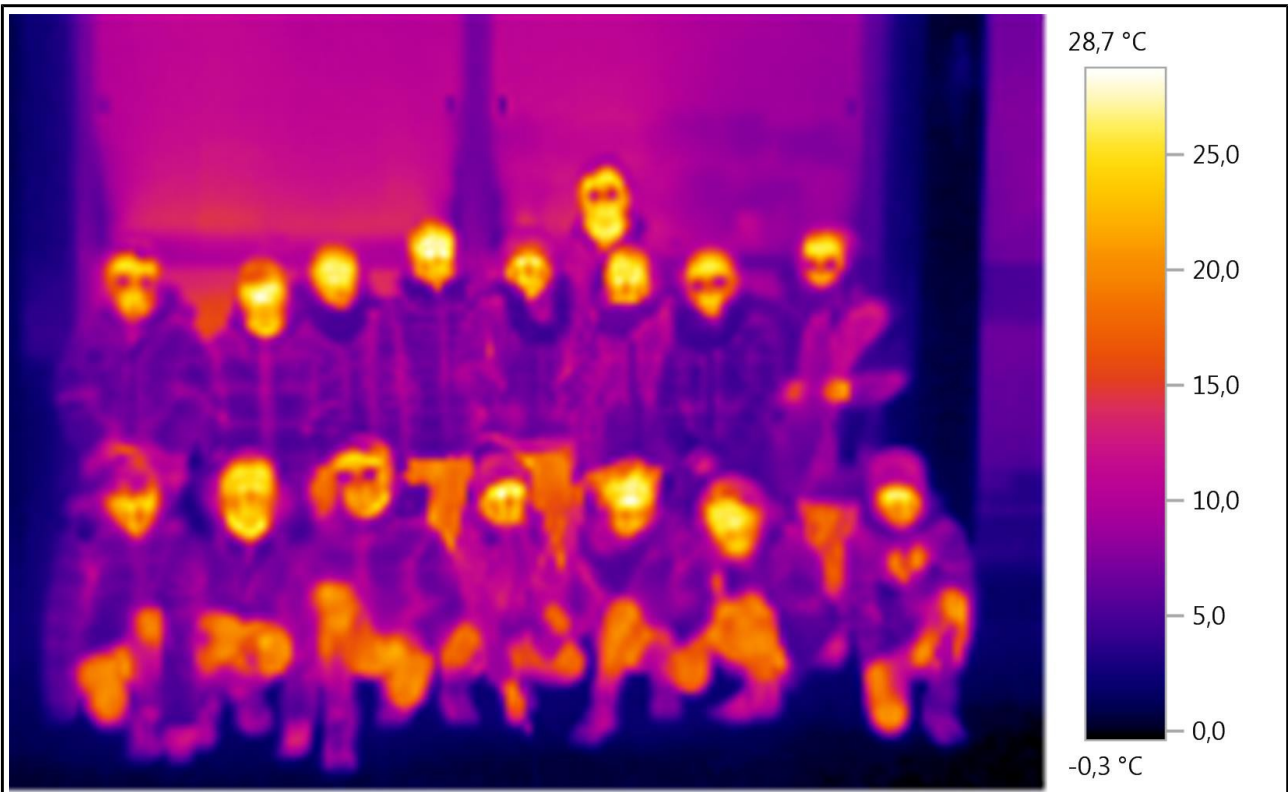


Image thermique des enfants de la classe de CM2 de l'école d'Etival-lès-le-Mans