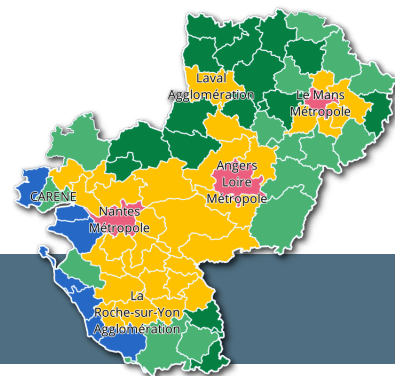


## CC du Sud-Estuaire



# Un EPCI avec des enjeux sur les ressources liés à la pression touristique

Les enjeux de développement durable ne sont pas homogènes au sein de la région, 5 profils de territoires ligériens avec des enjeux de développement durable associés ont été recensés dans l'étude menée conjointement par l'Insee et la DREAL. Cette fiche permet d'identifier les enjeux propres à l'EPCI et met en avant les leviers d'amélioration de prise en compte des objectifs de développement durable (ODD) de l'agenda 2030 au regard du niveau régional.

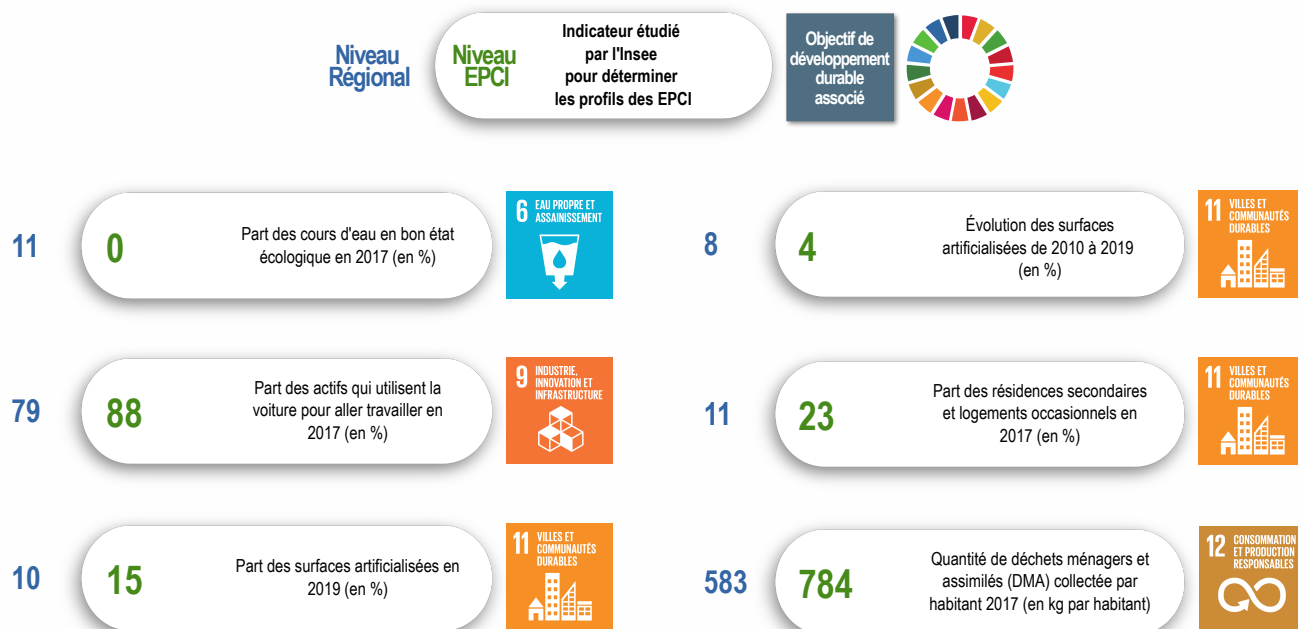
Les ODD sont disponibles au verso avec des indicateurs utilisés pour les qualifier.

Cet EPCI est classé par l'INSEE dans le profil à enjeux sur les ressources liés à la pression touristique.

Dans les EPCI du littoral, l'attractivité touristique pèse fortement sur l'artificialisation : la part des logements secondaires est plus importante sur ces territoires et les établissements liés au tourisme (hôtels, campings, commerces, services) sont très nombreux. Dans certains territoires, la protection des espaces naturels limite l'artificialisation. L'attractivité touristique induit aussi une forte pression en été au niveau de la production des déchets, sur les ressources en énergie et en eau.

À cela s'ajoute le fait que la qualité de l'eau est très dégradée dans tous les cours d'eau des territoires littoraux, car ils sont situés en aval des bassins versants. Enfin sur certains territoires, la part des actifs se déclarant au chômage est un peu plus élevée que dans la région en raison des activités saisonnières plus présentes sur le littoral. La dépendance à la voiture pour aller travailler est aussi très marquée.

### Leviers principaux d'amélioration de la prise en compte des objectifs de développement durable



Retrouvez les ODD et des exemples d'indicateurs au verso

Retrouvez en ligne l'étude de l'Insee : "Les territoires ligériens face aux enjeux de développement durable" ainsi que l'ensemble des données à télécharger



## Exemple d'indicateurs utilisés par l'INSEE pour déterminer les profils des EPCI

Niveau  
Régional

Niveau  
EPCI

**1** PAS DE PAUVRETÉ



Part des personnes vivant sous le seuil de pauvreté en 2018 (en %)

10,8 8

**2** FAIM «ZÉRO»



Part de l'agriculture biologique dans la surface agricole utile en 2019 (en %)

9,9 19

Évolution des surfaces biologiques de 2010 à 2019 (en %)

144 244

**3** BONNE SANTÉ ET BIEN-ÊTRE



Densité de médecins généralistes libéraux en 2019 (pour 10 000 habitants)

6,7 10

**4** EDUCATION DE QUALITÉ



Part des jeunes de 18 à 24 ans en échec scolaire en 2017 (en %)

8 11

**5** ÉGALITÉ ENTRE LES SEXES



Écart de salaire annuel net moyen entre femmes et hommes en 2018 (en %)

-23 -28

**6** EAU PROPRE ET ASSAINISSEMENT



Part des cours d'eau en bon état écologique en 2017 (en %)

11 0

**7** ÉNERGIE PROPRE ET D'UN CÔTÉ ABORDABLE



Consommation d'énergie par habitant en 2016 (en Mégawatt-heure par habitant)

24 18

Évolution de la consommation d'énergie par habitant de 2008 à 2016 (en %)

2 -6

Part de la consommation d'électricité couverte par les sources renouvelables en 2019 (en %)

12 3

**8** TRAVAIL DÉCENT ET CROISSANCE ÉCONOMIQUE



Niveau de vie médian en 2018 (en euros)

21 618 22 243

Part de la population active de 15 à 64 ans qui se déclare au chômage en 2017 (en %)

12 11

**9** INDUSTRIE, INNOVATION ET INFRASTRUCTURE



Distances moyennes domicile-travail en 2017 (en km)

15 17

Part des actifs qui utilisent la voiture pour aller travailler en 2017 (en %)

79 88

Part du parc automobile électrique, hydrogène ou hybride rechargeable en 2020 (en %)

0,47 0,32

Mètres d'aménagements cyclables par habitant en 2020

0,83 0,78

**10** INÉGALITÉS REDUITES



Rapport interdécile des niveaux de vie (D9/D1) en 2018

2,8 2,5

**11** VILLES ET COMMUNAUTÉS DURABLES



Évolution des surfaces artificialisées de 2010 à 2019 (en %)

8 4

Part des logements vacants en 2017 (en %)

7 5

Part des logements probablement énergivores dans l'ensemble des logements du parc privé en 2018 (en %)

11 10

**12** CONSOMMATION ET PRODUCTION RESPONSABLES



Quantité de déchets ménagers et assimilés (DMA) collectée par habitant 2017 (en kg par habitant)

583 784

Taux de valorisation matière et organique des DMA 2017 (en %)

62 85

**13** MESURES RELATIVES À LA LUTTE CONTRE LES CHANGEMENTS CLIMATIQUES



Émission des gaz à effet de serre par habitant en 2016 (en kteqCO2 par habitant)

8 5

Évolution des émissions de gaz à effet de serre par habitant de 2008 à 2016 (en %)

-2 -9

**15** VIE TERRESTRE



Part du territoire bénéficiant de protections fortes des espaces naturels en 2021 (en %)

0,3 1,3

**16** PAIX, JUSTICE ET INSTITUTIONS EFFICACES



Taux de participation au 1er tour des élections législatives en 2017 (en %)

53 54