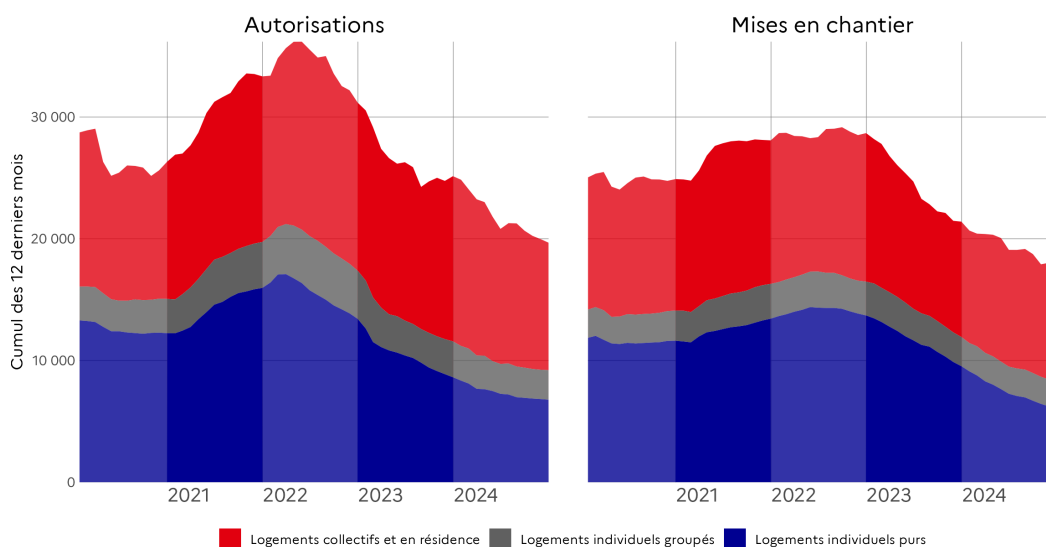


La construction mensuelle de logements neufs (Sitadel)

Décembre 2024 : la chute des délivrances de permis
et des mises en chantier est plus forte
dans les Pays de la Loire que dans l'Hexagone

Construction de logements neufs en Pays de la Loire



Source : SDES - Sit@del2 (estimations à fin décembre 2024)

La crise de la construction de logements neufs est aiguë dans les Pays de la Loire. Les cumuls annuels de permis de construire et de mises en chantier sont ainsi parmi les plus faibles des dernières décennies.

Entre janvier et décembre 2024, 19 700 logements ont été autorisés à la construction dans la région. Ce volume est en chute de 22 % par rapport aux douze mois de 2023. Il est inférieur de 300 logements à celui du mois précédent qui, pour la première fois depuis le début du siècle, était sous la barre des 20 000 logements (à quelques unités près). En France, le cumul annuel de permis, en baisse de 12 %, est également inédit depuis plusieurs décennies.

De janvier à décembre 2024, 18 200 logements ont été mis en chantier dans les Pays de la Loire, en recul de 15 % par rapport aux douze mois précédents. Ce cumul annuel est légèrement supérieur à ceux arrêtés à fin octobre (17 900 logements) et fin novembre (18 000 logements) qui étaient les moins élevés depuis l'an 2000. En France, la baisse des mises en chantier a été plus faible (- 11 %).

Les évolutions par type de logements ont été très contrastées. Les mises en chantier de logements collectifs se sont accrues de 4 %, tandis que celles de maisons individuelles pures ont chuté de 37 %.

[Consulter
l'application interactive](#)

Une production [DREAL datalab Pays de la Loire](#)