



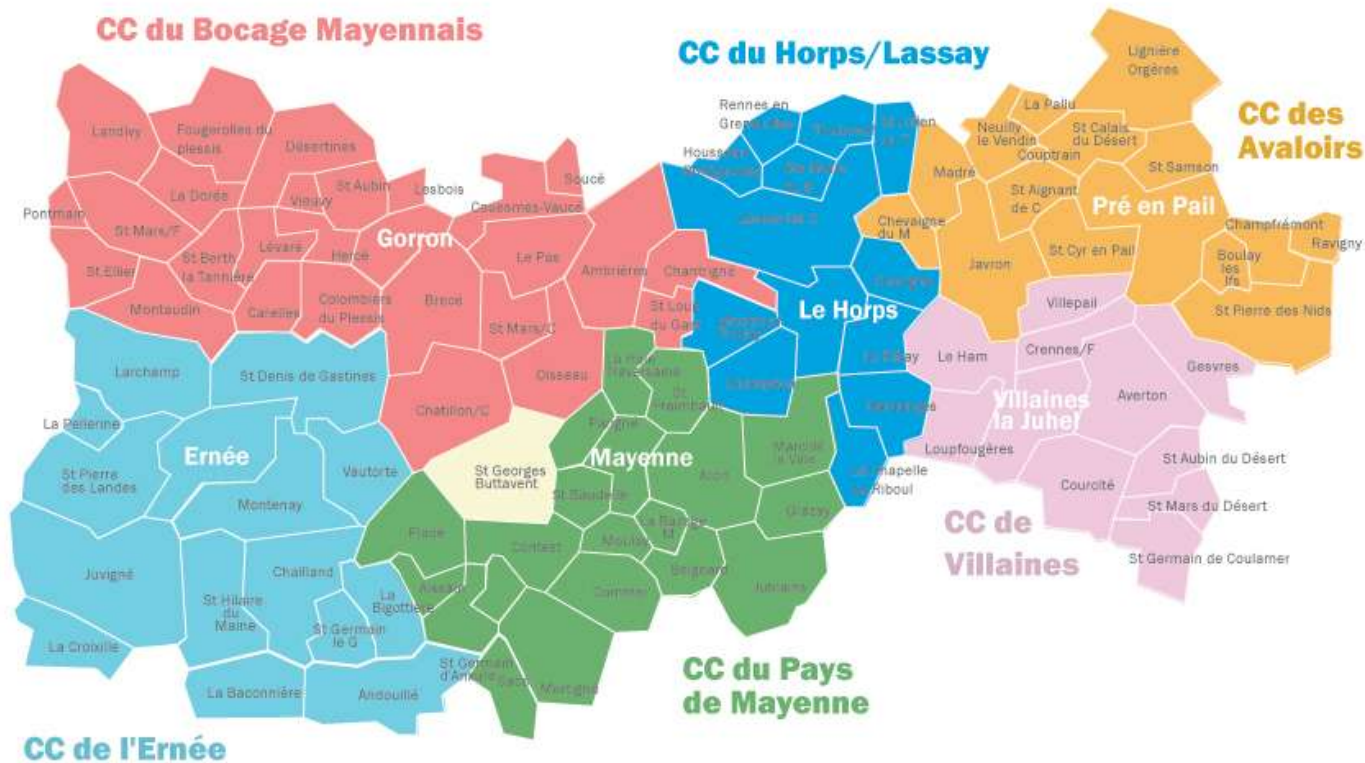
Conseil de
développement
de Haute Mayenne

La Charte paysagère et urbanistique de la Haute Mayenne

Séminaire « Paysages, tous acteurs ! »

le 9 janvier 2014, Angers

En Haute Mayenne : 102 communes associées au sein de 6 communautés de communes et 1 Pays













































































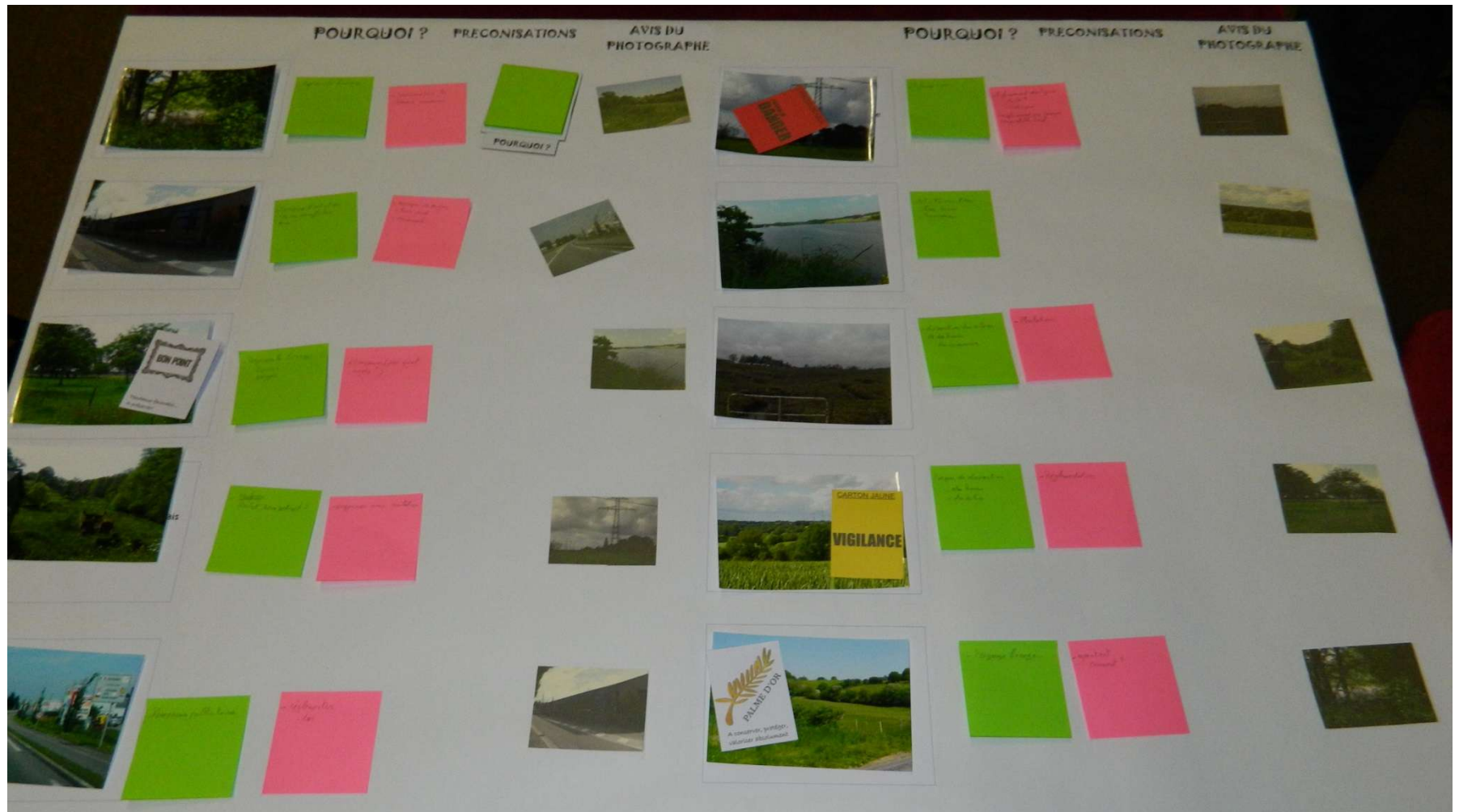


Phase 1 de **diagnostic**



- Utilisation de la photographie
- 2 séries de réunions publiques :
 - Une pour expliquer et inviter les habitants à nous envoyer des photos
 - Une seconde d'échanges à partir des photos reçues, en utilisant une forme ludique (plateau de jeu créé sur mesure)





- 10 photos à classer selon 10 critères (photo représentative, non représentative, souvenir, ...);
- Post-it : quelques mots pour expliquer le classement et éventuellement des propositions ;
- Des cartes « bon point », « vigilance », « en danger » à distribuer ;
- À la fin : comparaison avec les choix de la personne qui a envoyé la photo.

Les photos envoyées sont visibles sur le site du Pays, page démocratie <http://www.hautemayenne.org/democratie.htm>


Sélection Toutes les photos

Charte paysagère ✎

145 photos · Partagé en mode public · Sélectionner

Partager Organiser Ajouter des photos ▼

Un paysage qui représente bien mon territoire



Phase 2 : valorisation et enrichissement

- Livret diagnostic destiné au grand public
- Objectif : donner une **base commune de réflexion** aux personnes qui participeront aux ateliers de la phase d'enrichissement
- 4 entrées choisies pour répondre aux différents enjeux locaux : **paysages**, **urbanisme**, **architecture** et **mobilités**
- **Un lexique**



3 ateliers participatifs, accessibles à tous

- Répartis sur les 3 entités paysagères du Pays
- Alliant temps convivial à travers la participation d'un artiste ou ancrage dans un événement préexistant (Planète en fête)
- Un atelier d'écriture
- Un atelier d'urbanisme
- Un atelier d'écriture et photomontage



Plus de précision sur le site PaysagesDeHauteMayenne.fr

Zoom sur l'atelier d'urbanisme

en Centre-Bourg

4 valises, 4 lieux publics, 4 propositions spatiales.

Durant un après-midi, tous les volontaires furent invités à faire des propositions d'aménagements afin d'imaginer l'avenir du centre-bourg de La Chapelle au

Un dispositif ludique, qui amenait chacun à connaître les particularités du bourg et à considérer les contraintes multiples liées à un projet d'urbanisme.

La trentaine de joueurs a pu, après 2h d'atelier, **proposer des aménagements sur quatre espaces** publics du village, sous forme de maquettes et de photomontages.

(plus d'infos sur le site)



Au final : la charte, la version papier et ...

Charte Paysagère et Urbanistique

Paysages de Haute-Mayenne

Le Conseil de Développement du Pays de Haute-Mayenne s'inscrit depuis sa création dans une démarche de Développement Durable. C'est pour cela que nous nous positionnons aujourd'hui, par l'écriture d'une Charte Paysagère et Urbanistique, en faveur de l'équilibre et de l'évolution réfléchie de nos paysages. Parce qu'ils sont à tous et faits par tous, qu'ils nous limitent, que nous les partageons, qu'ils font notre cadre de vie et parfois nos outils de travail, ils sont précieux à tout, et surtout à penser l'avenir du territoire. Ils nous parlent d'environnement bien sûr, mais aussi d'économie, de société et de culture locale. Pendant que nous les fabriquons, les modifions, les adaptons, les paysages façonnent nos modes vie, nos quotidiens, nos devenirs.

Leur apporter une attention particulière est donc normal.

S'accorder sur leur développement est aujourd'hui indispensable.

Un diagnostic participatif autour du paysage et de l'urbanisme a permis l'émergence d'un « livret diagnostic », paru en mai 2013 et qui met en lumière les principaux enjeux liés aux paysages en Haute-Mayenne.

La charte et les fiches ressources qui y sont liées ont été pensées comme des outils, pouvant accompagner différents types de publics dans des démarches de prise en compte et de valorisation de leur environnement quotidien qu'il soit bâti ou non.

Finalement la charte et les fiches ressources reposent sur quatre piliers :

Le paysage : Préserver et mettre en valeur le bocage, fleurir s'il en est un, des paysages de Haute-Mayenne.

L'urbanisme : Préserver les terres agricoles en contrôlant l'étalement urbain. Penser l'évolution des centres-bourgs en fonction des nouveaux modes de vie en milieu rural.

L'architecture : Rénover, protéger le patrimoine bâti. Favoriser la cohabitation avec les formes contemporaines. Interroger l'identité architecturale du territoire.

La mobilité : Faciliter la mobilité des habitants sur le territoire. Améliorer les moyens de déplacement existants et favoriser l'innovation en ayant toujours à l'esprit les économies d'énergie.

Des enjeux ont été clairement identifiés, il s'agit maintenant de les mettre en œuvre.

Pour ce faire, nous vous invitons à consulter le livret diagnostic, les fiches ressources et le site internet :

www.PaysagesDeHauteMayenne.fr



Biodiversité

vie rurale

circulation

esthétique

économie

logage

ressources naturelles

patrimoine

qualité de l'eau

énergies

participation

associatif

local

réseau

attractivité

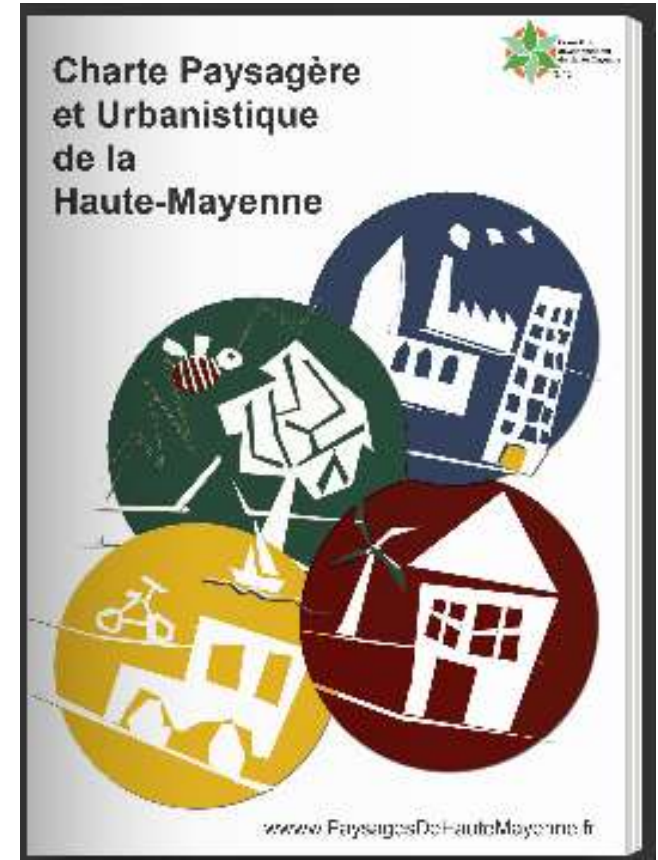
cadre de vie

mode de vie

loisir

nature

entreprise



Le site Internet et sa carte interactive

Accueil La Charte PAYSAGES URBANISME ARCHITECTURE MOBILITES Ateliers
Carte Lexique Qui sommes nous? Blog Contact



Paysage (s) de Haute-Mayenne

Une Charte Paysagère et Urbanistique en Haute-Mayenne?



Diagnostic



NATURE EN VILLE

Diagnostic



L'association nature et villages/villes, révélée par les photographies et témoignages recueillis, dévoile l'importance aux yeux des habitants d'ancrer les villages et les villes dans leur géographie, leur milieu naturel. Effectivement, dans notre société contemporaine, il ne s'agit plus de maîtriser « la nature », mais de lui laisser de nouveau place. C'est pourquoi, il semble désormais important de réfléchir aussi bien « la ville avec la nature » que « la nature avec la ville ».

MAILLAGE «VERT ET BLEU»

Aujourd'hui, évoquer « la nature en ville » revient vite à parler des « espaces verts* ». En quelques mots : tout ce qui, en ville ou autour des villes, introduit des arbres, pelouses et autres formations végétales. On comptabilise surtout les espaces verts* publics, mais il en est de privés comme les jardins.

Évoquer la nature en ville, c'est aussi pour les habitants de Haute-Mayenne considérer les zones humides (retenues d'eau, cours d'eau), appelées aussi trames bleues.

Ce maillage vert et bleu constitue de réels corridors écologiques* dont la qualité et la quantité déterminent les apports écologiques. Ce maillage est également facteur d'une ambiance, mais aussi de liens sociaux entre les habitants.

Des questions?!

- > Comment mieux imaginer les espaces verts* et leur continuité au sein des villages et des villes ?
- > Comment intégrer au mieux les zones humides, dont les cours d'eau, à la ville ?
- > Comment inciter à végétaliser les aménagements urbains comme les parkings, les places publiques, etc. ?
- > Comment la gestion et l'utilisation des espaces verts* et bleus peuvent contribuer au lien social ?



La Mayenne



Fiche ressource

nne.fr/urbanisme/nature-en-ville-et-village/carte-des-acteurs- Actualiser Arrêt

URBANISME Fiche Ressource

URBANISME

Nature en ville (et village...)



Ville verte, ville durable, écovillage, etc., les termes se multiplient pour essayer de rappeler l'urbain aux problématiques environnementales. Tous encouragent à repenser la qualité paysagère des espaces bâtis. Tant pour y favoriser la biodiversité que pour améliorer la qualité de vie de leurs habitants.

ENJEUX

Socio-culturels

- > Préserver et améliorer la qualité paysagère (faune, flore, eau, etc.) dans les centres-bourgs en accord avec l'identité bocagère du territoire.
- > Favoriser le lien entre les Hommes et la Nature en redonnant une place à celle-ci dans les villes et villages.

Environnementaux

- > Valoriser et encourager une gestion plus écologique des espaces verts et des cours d'eau.

Economiques

- > Favoriser l'attractivité des centres-bourgs et centres-villes grâce à un environnement paysager agréable.

Liés à la gouvernance

- > Favoriser une gestion partagée de ces « morceaux de nature » en ville, afin d'impliquer, de sensibiliser, et de responsabiliser les habitants.

VILLE DURABLE

En France

- > *Plan «Nature en Ville»* (adaptation au changement climatique, amélioration énergétique, réduction des pollutions, création de lien social, développement des jardins solidaires, maintien de la diversité biologique, etc.) lancé par le Ministère de l'Écologie, du Développement Durable et de l'Énergie. www.developpement-durable.gouv.fr
- > *Le Portail internet Nature en ville*, voulu par le Ministère de l'écologie, du développement durable et de l'énergie (MEDDE) et par le Ministère de l'égalité des territoires et du logement (METL), est porté par le centre technique du végétal en ville Plante & Cité. Il s'articule autour de deux missions principales : présenter les résultats des actions réalisées dans le cadre

du plan «Nature en Ville» et permettre à tous les acteurs de la ville et de l'écologie urbaine de rejoindre le plan. www.nature-en-ville.com

ESPACES VERTS ET HORTICULTURE

En Haute-Mayenne

- > *Démarche de gestion différenciée des espaces verts*, mise en place par la ville de Mayenne dans le cadre de l'adoption d'un Agenda 21. www.maine-mayenne.fr
- > *Un service d'écopâturage* (mode d'entretien écologique des espaces naturels et des territoires par le pâturage d'animaux herbivores) est proposé par Système Bêbé, structure installée à Saint-Hilaire du Maine. [infos: 02.43.02.62.34](mailto:infos:02.43.02.62.34)
- > *Une filière d'enseignement en travaux paysagers et productions horticoles* (C.A.P.A.

Retrouvez la Charte Paysagère et Urbanistique en ligne www.PaysagesDeHauteMayenne.fr

Avec une carte interactive des acteurs cités, leurs coordonnées, des liens vers leur site...
Des mises à jour régulières, des articles spécialisés, des images des ateliers publics, etc.

06

Carte interactive des acteurs et ressources



NATURE EN VILLE (ET VILLAGE)

Acteurs et expériences

Retrouvez-les sur la carte interactive:

Identifiez des acteurs, des expériences ou encore des références pouvant accompagner, répondre, échanger sur les enjeux posés par le diagnostic sur les Paysages, en cliquant sur la carte ci-dessous. N'hésitez pas à vous balader, zoomer, dézoomer, cliquer...!

Si vous connaissez d'autres structures, expériences, etc. pouvant être ajoutées ou encore si vous voyez des erreurs, envoyez un mail à od@hautemayenne.org

(Si la carte ne s'affiche pas la première fois, cliquez une seconde fois)

Le temps de téléchargement de la carte peut être long...
Pour ZOOMER, cliquez sur "+". Pour DEZOOMER sur "-".
N'hésitez pas à zoomer là où il y a plusieurs pictogrammes.
Cela facilitera la lecture des bulles. Pour que les pictogrammes apparaissent, il suffit de cocher une thématique. Pour DEPLACER la carte, maintenez le clic droit de votre souris.

- PAYSAGES**
 - Topographie
 - Bocage
 - Paysages et Énergie(s)
 - Formes émergentes
- URBANISME**
 - Dialogue Ville-Campagne
 - Nature en ville
 - Urbanisme et Énergie(s)
 - Formes émergentes
- ARCHITECTURE**
 - Comme objet construit
 - Relation au contexte
 - Architectures et Énergie(s)
 - Formes émergentes
- MOBILITE**

Exemple Nature en ville

    Le temps de téléchargement de la carte peut être long...
→ Pour ZOOMER, cliquez sur "+". Pour DEZOOMER sur "-".
N'hésitez pas à zoomer là où il y a plusieurs pictogrammes.
Cela facilitera la lecture des bulles. Pour que les pictogrammes apparaissent, il suffit de cocher une thématique. Pour DEPLACER la carte, maintenez le clic droit de votre souris.

 **PAYSAGES**

- Topographie
- Paysages et Energie(s)
- Bocage
- Formes émergentes

 **URBANISME**

- Dialogue Ville-Campagne
- Urbanisme et Energie(s)
- Nature en ville
- Formes émergentes

 **ARCHITECTURE**

- Comme objet construit
- Architectures et Energie(s)
- Relation au contexte
- Formes émergentes

 **MOBILITE**

- Voiture, bus, etc.
- Mobilités et Energie(s)
- Déplacements doux
- Formes émergentes

Si vous connaissez d'autres structures, expériences, etc. pouvant être ajoutées, ou encore si vous voyez des erreurs envoyez un mail à cd@hautemayenne.org



Exemple de contenu d'une bulle info acteur

Le temps de téléchargement de la carte peut être long...
> Pour ZOOMER, cliquez sur "+". Pour DEZOOMER sur "-".
N'hésitez pas à zoomer là où il y a plusieurs pictogrammes.
Cela facilitera la lecture des bulles. Pour que les pictogrammes
apparaissent, il suffit de cocher une thématique. Pour
REPLACER la carte, maintenez le clic droit de votre souris.

PAYSAGES

- Topographie
- Paysages et Energie(s)
- Bocage
- Formes émergentes

URBANISME

- Dialogue Ville-Campagne
- Urbanisme et Energie(s)
- Nature en ville
- Formes émergentes

ARCHITECTURE

- Comme objet construit
- Architectures et Energie(s)
- Relation au contexte
- Formes émergentes

MOBILITE

- Voiture, bus, etc.
- Mobilités et Energie(s)
- Déplacements doux
- Formes émergentes

si vous connaissez d'autres structures, expériences, etc.
pouvant être ajoutées, ou encore si vous voyez des erreurs

Pôle Territorial Nord Mayenne (DDT)

Antenne de la direction départementale des Territoires

La DDT est un service de l'Etat en charge de l'ensemble des politiques publiques à impact territorial. La finalité de son action est de contribuer à l'aménagement et au développement durable des territoires tant urbains que ruraux. Il donne avis et conseils sur les projets d'aménagement.

Plus d'informations sur : www.mayenne.gouv.fr www.developpement-durable.gouv.fr

Des outils en ligne sur :

URBANISME/Dialogue Ville-Campagne/Urbanisme durable :

- > Plaquette conçue grâce à un partenariat entre la DDT, le CAUE et la Ville de Laval : [Habiter Autrement](#)
- > [La Charte Agriculture et Urbanisme](#). Quatre partenaires sont engagés dans la démarche: l'Etat, le Conseil Général, l'Association des Maires de France.
- > [L'Atlas des paysages du département de la Mayenne](#) évoque le développement urbain.

URBANISME/Dialogue Ville-Campagne/Entrées de bourg :

- > [Le code de la Rue](#) explique comment créer des zones piétonnes, des zones de rencontre, etc. Disponible sur demande au Pôle territoriale Nord-Mayenne de la Direction départementale des Territoires.
- > [La Charte de la Sécurité Routière en Mayenne](#) rappelle les règles en matière de signalisation. Disponible sur demande à la DDT Pôle territorial Nord-Mayenne.

URBANISME/Nature en ville/Trames vertes et bleues :

- > [Un Guide des Zones Humides de la Mayenne](#) élaboré par la DDT et la Chambre d'Agriculture de la Mayenne paraîtra début 2014.

 L'ÉTAT RÉPUBLIQUE FRANÇAISE	Pôle Territorial Nord Mayenne 226, rue Joseph Cugnot ZI le Terras BP125 53103 Mayenne Cedex 02.43.08.24.10 ddt-ptnm@mayenne.gouv.fr
PRÉFET DE LA MAYENNE	

Bulle « zoom sur »

Le temps de téléchargement de la carte peut être long...
> Pour ZOOMER, cliquez sur "+". Pour DEZOOMER sur "-".
N'hésitez pas à zoomer là où il y a plusieurs pictogrammes.
Cela facilitera la lecture des bulles. Pour que les pictogra...
apparaissent, il suffit de cocher une thématique. Pour
DEPLACER la carte, maintenez le clic droit de votre souris.

PAYSAGES

- Topographie
- Bocage
- Paysages et Energie(s)
- Formes émergentes

URBANISME

- Dialogue Ville-Campagne
- Nature en ville
- Urbanisme et Energie(s)
- Formes émergentes

ARCHITECTURE

- Comme objet construit
- Relation au contexte
- Architectures et Energie(s)
- Formes émergentes

MOBILITE

- Voiture, bus, etc.
- Déplacements doux
- Mobilités et Energie(s)
- Formes émergentes

Si vous connaissez d'autres structures, expériences, etc.
pouvant être ajoutées, ou encore si vous voyez des erreurs
envoyez un mail à cd@hautemayenne.org



ZOOM SUR le Jardin pédagogique intergénérationnel Villaines la Juhel

URBANISME/Nature en ville/Espaces verts et Horticulture

Les premiers jardins pédagogiques intergénérationnels ont été créés en 2010 dans les communes souhaitant développer u... les liens sociaux. Ce besoin a été identifié en partant d'un double constat : un changement de population et une raréfaction... socialisation tels que les cafés.

Situés en milieu rural, le choix du type de lieu s'est porté assez naturellement vers la création de jardins. Notamment parce... potentiel d'échanges, de partage et de transmission de connaissances entre toutes les générations important.

Tous ces jardins ont été créés sur des terrains communaux. Ils sont gérés de façon naturelle, animés par des bénévoles e... Ils en existent sept, chacun a une identité propre : Contest, Gorrion, Jublains, Saint Baudelle, Saint Denis de Gastine, Saint-... Prières et Villaines la Juhel.

Plus d'informations sur ce projet: www.hautemayenne.org/CD.htm



Le Mans

Bulle « ailleurs, ... »

rgement de la carte peut être long...
quez sur "+". Pour DEZOOMER sur "-",
er là où il y a plusieurs pictogrammes.
re des bulles. Pour que les pictogra...
de cocher une thématique. Pour
maintenez le clic droit de votre souris.

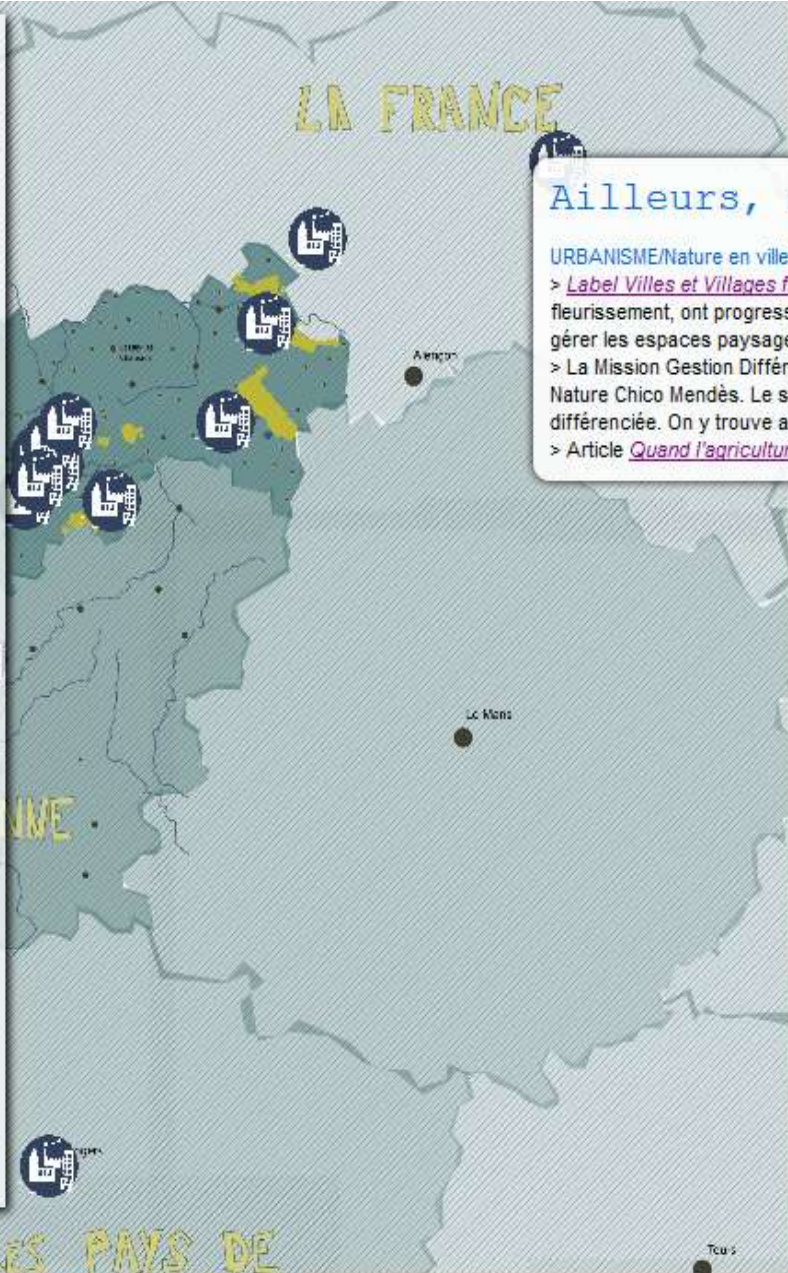
Bocage
 Formes émergentes

Nature en ville
 Formes émergentes

Relation au contexte
 Formes émergentes

Déplacements doux
 Formes émergentes

autres structures, expériences, etc.
ou encore si vous voyez des erreurs
@hautemayenne.org



Ailleurs, dans la blogosphère...

URBANISME/Nature en ville/Espaces verts et Horticulture:

- > [Label Villes et Villages fleuris](#) Les critères d'attribution, à l'origine dédiés à la qualité esthétique du fleurissement, ont progressivement laissé une place prépondérante à la manière d'aménager et de gérer les espaces paysagers...
- > La Mission Gestion Différenciée Nord-Pas-de-Calais est désormais pilotée par l'association Nord Nature Chico Mendès. Le site internet revient sur la définition, les pratiques, les étapes de la gestion différenciée. On y trouve aussi des ressources documentaires. www.gestiondifferentiee.org
- > Article [Quand l'agriculture s'installe en ville...](#) sur Métropolitiques

Bulles « formes émergentes » des 4 entrées

 *Le temps de téléchargement de la carte peut être long...*
> Pour ZOOMER, cliquez sur "+". Pour DEZOOMER sur "-".
N'hésitez pas à zoomer là où il y a plusieurs pictogrammes.
Cela facilitera la lecture des bulles. Pour que les pictogra...
apparaissent, il suffit de cocher une thématique. Pour
DEPLACER la carte, maintenez le clic droit de votre souris.

 **PAYSAGES**

<input type="checkbox"/> Topographie	<input type="checkbox"/> Bocage
<input type="checkbox"/> Paysages et Energie(s)	<input checked="" type="checkbox"/> Formes émergentes

 **URBANISME**

<input type="checkbox"/> Dialogue Ville-Campagne	<input type="checkbox"/> Nature en ville
<input type="checkbox"/> Urbanisme et Energie(s)	<input checked="" type="checkbox"/> Formes émergentes

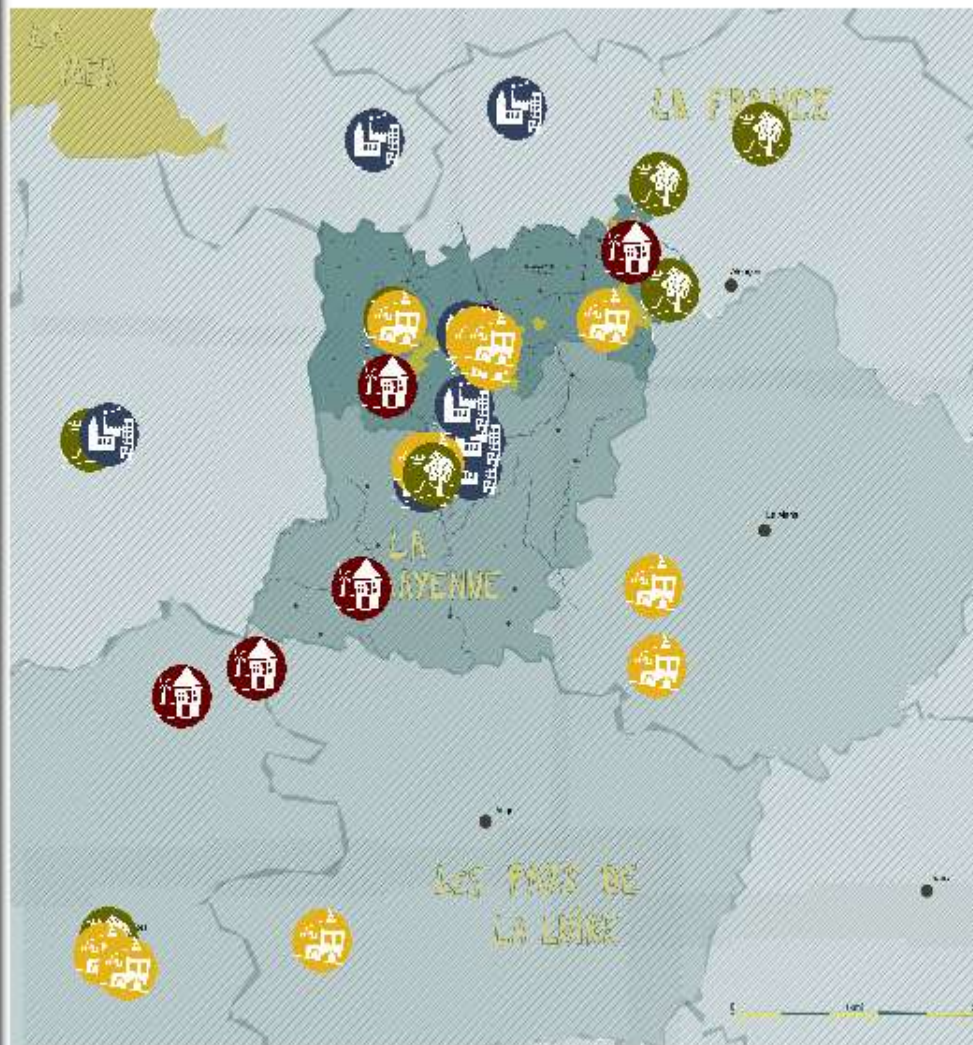
 **ARCHITECTURE**

<input type="checkbox"/> Comme objet construit	<input type="checkbox"/> Relation au contexte
<input type="checkbox"/> Architectures et Energie(s)	<input checked="" type="checkbox"/> Formes émergentes

 **MOBILITE**

<input type="checkbox"/> Voiture, bus, etc.	<input type="checkbox"/> Déplacements doux
<input type="checkbox"/> Mobilités et Energie(s)	<input checked="" type="checkbox"/> Formes émergentes

Si vous connaissez d'autres structures, expériences, etc.
pouvant être ajoutées, ou encore si vous voyez des erreurs
envoyez un mail à cd@hautemayenne.org



Le temps de téléchargement de la carte peut être long...
 > Pour ZOOMER, cliquez sur "+". Pour DEZOOMER sur "-".
 N'hésitez pas à zoomer là où il y a plusieurs pictogrammes.
 Cela facilitera la lecture des bulles. Pour que les pictogra...
 apparaissent, il suffit de cocher une thématique. Pour
 DEPLACER la carte, maintenez le clic droit de votre souris.

PAYSAGES

Topographie Bocage
 Paysages et Energie(s) Formes émergentes

URBANISME

Dialogue Ville-Campagne Nature en ville
 Urbanisme et Energie(s) Formes émergentes

ARCHITECTURE

Comme objet construit Relation au contexte
 Architectures et Energie(s) Formes émergentes

MOBILITE

Voiture, bus, etc. Déplacements doux
 Mobilités et Energie(s) Formes émergentes

*Si vous connaissez d'autres structures, expériences, etc.
 pouvant être ajoutées, ou encore si vous voyez des erreurs
 envoyez un mail à cd@hautemayenne.org*



Lien direct vers la ressource

LAVAJ 2021

Préparons ensemble le Laval de 2021.

CARTiCiPE!
Outil participatif territorial



Se géolocaliser



Retour carte élargie



0



0



Nous contacter

► Derniers ajouts

► Derniers commentaires

Les thèmes en débat :

▾ Mobilités



► Bâti, construction

► Équipements, activités, services

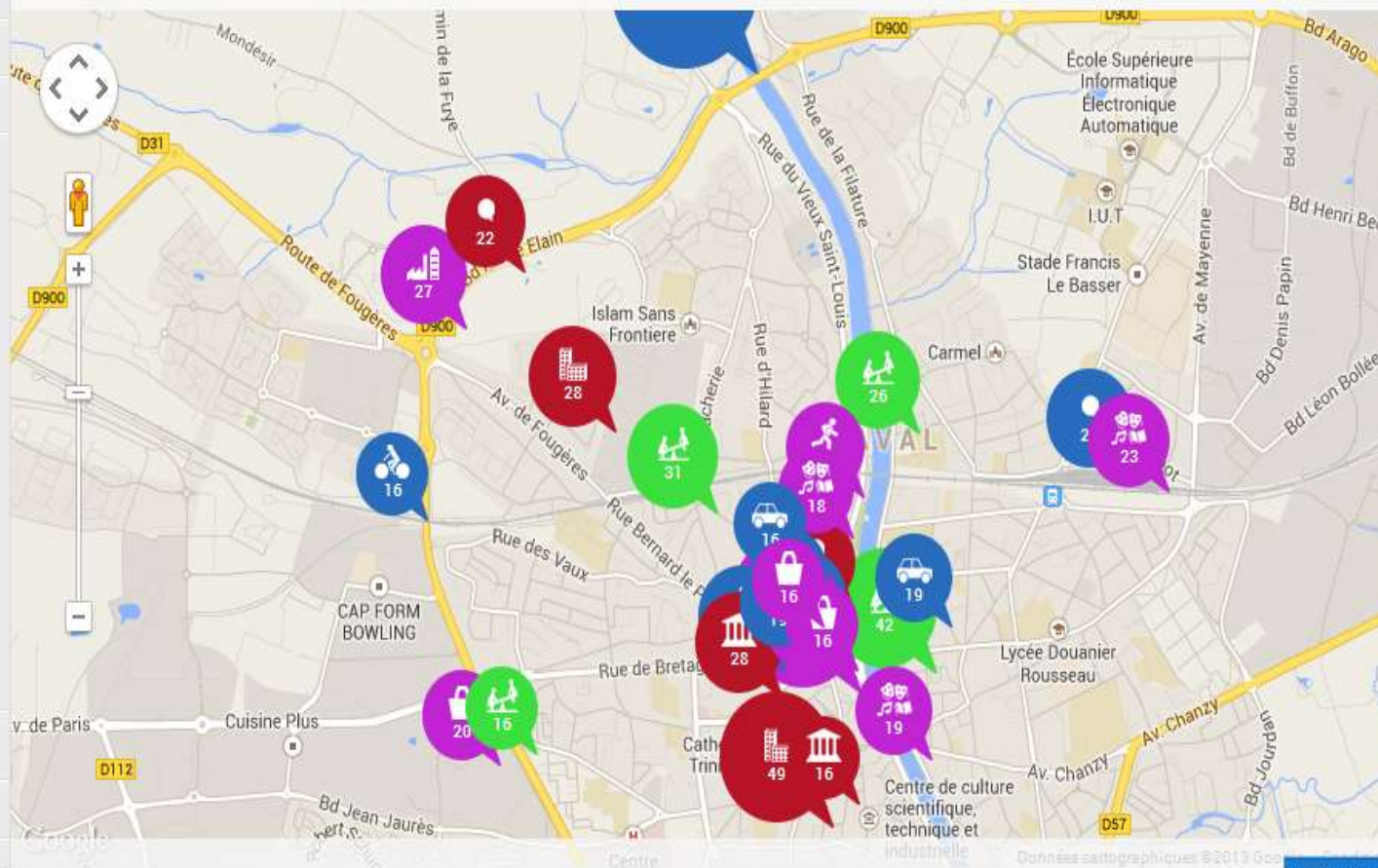
► Espaces verts et naturels

? Comment carticiper

Opération soutenue par :

LAVAJ
VIRTUAL

Espace partenaires -
Nous contacter



Données cartographiques © 2013 Geo

Créé par Repérage Urbain



Paysage (s) de Haute-Mayenne

La suite : faire connaître et vivre cette charte ...

Merci de votre attention !