

VISION DE PROSPECTIVE TERRITORIALE PAYS DE LOIRE 2050

SELON LE MONDE ÉCONOMIQUE

Juillet 2019

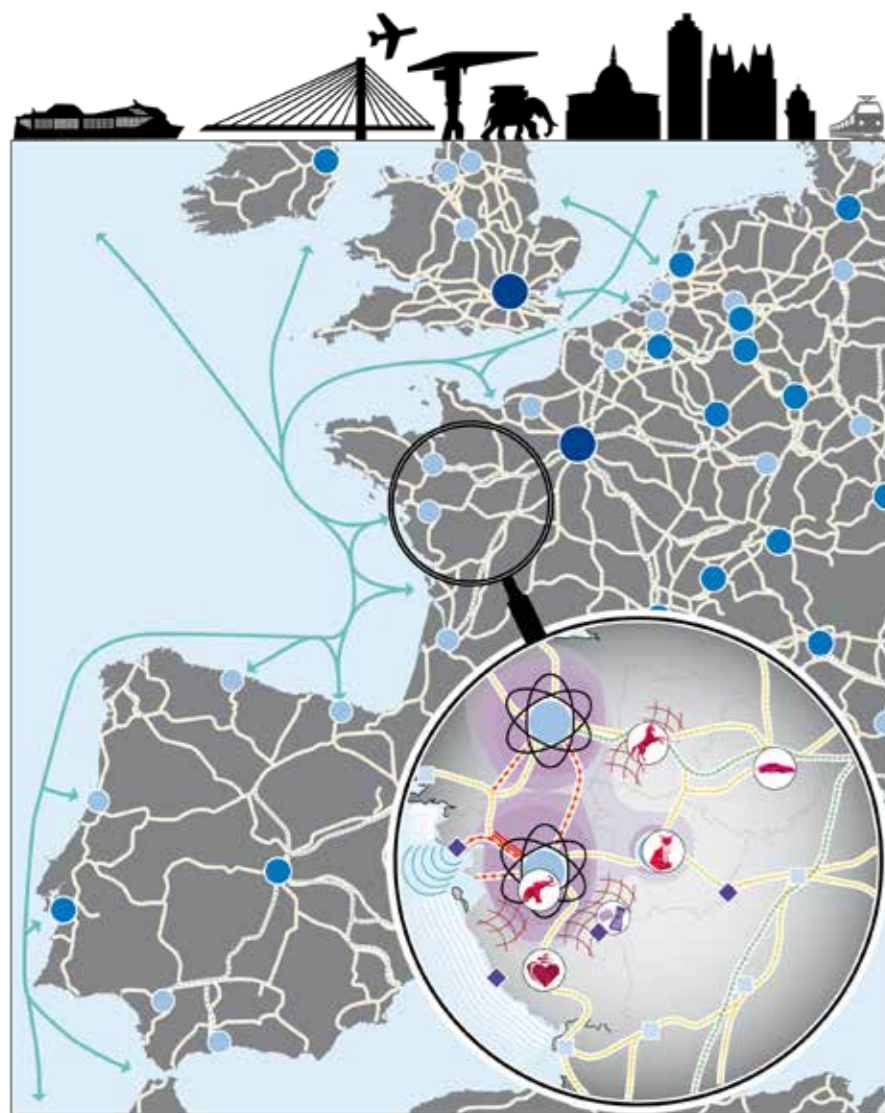


CHAMBRE DE COMMERCE
ET D'INDUSTRIE

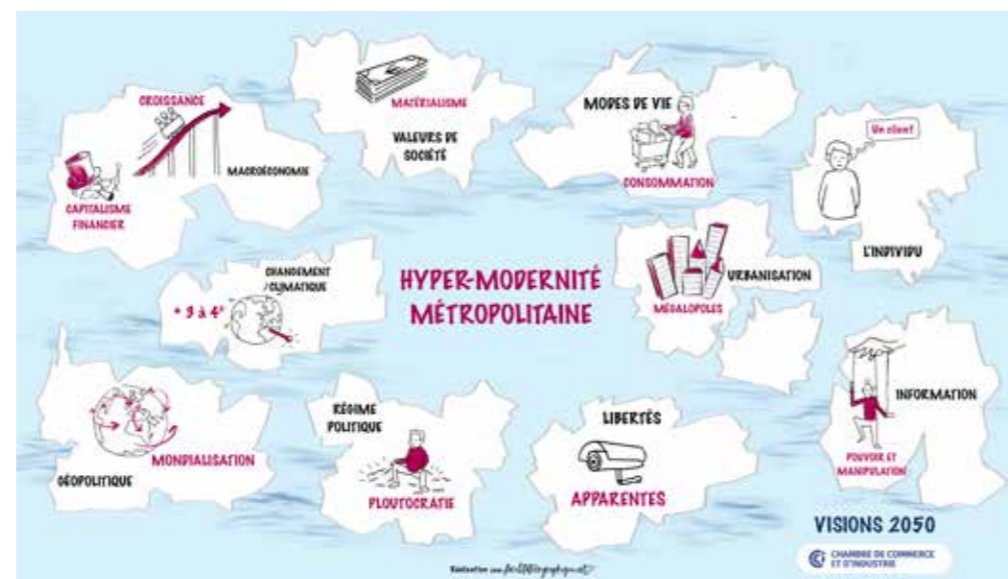
1^{er} ACCÉLÉRATEUR DES ENTREPRISES



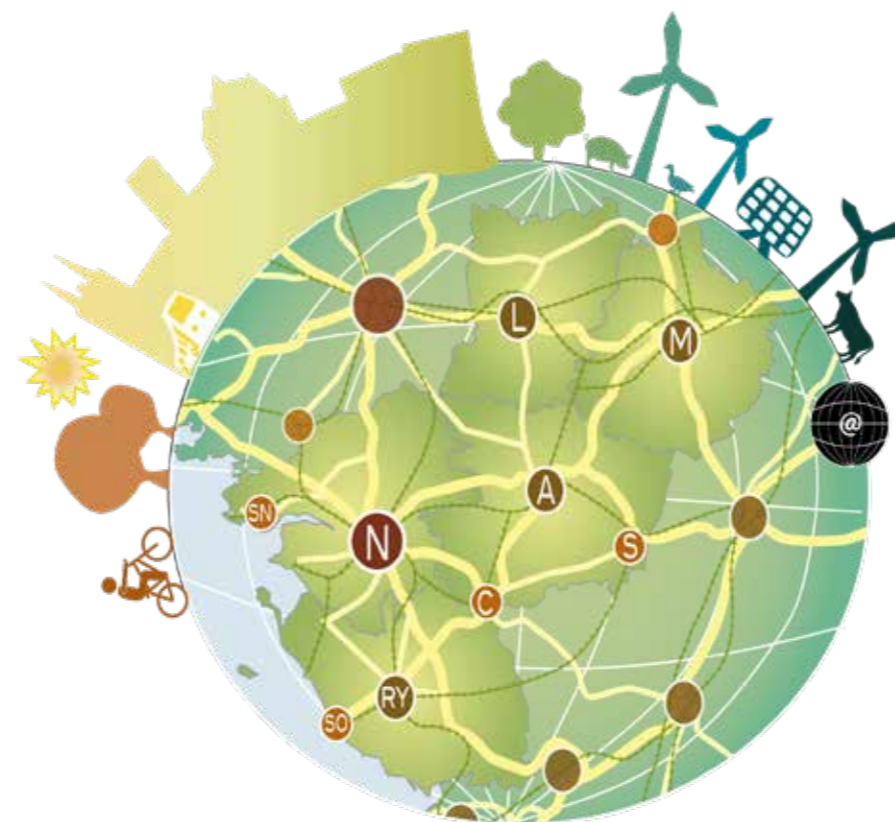
SCÉNARIO 1 - HYPER-MODERNITÉ MÉTROPOLITAINE



- Course à la métropolisation à l'échelle mondiale et européenne (création de valeur, compétitivité, concurrence).
- Les métropoles de Nantes et Rennes sont les locomotives de l'Ouest.
- Intensification des flux mondiaux de marchandises par voie maritime.
- Grand Port Maritime de Nantes Saint-Nazaire positionné au niveau européen sur le vrac et les équipements industriels.
- Développement des activités littorales avec une filière pêche décarbonnée et de la production d'énergies marines renouvelables.
- Concentration des fonctions de recherche et développement dans les métropoles et les agglomérations.
- Inscription à l'échelle mondiale des écosystèmes industriels.
- Valorisation des activités touristiques et événementielles à vocation internationale.
- Déplacements ferroviaires à grande vitesse privilégiés avec les réseaux LGV et TGV, et déploiement de bus cadencés.
- Consolidation des dessertes ferroviaires autour de Nantes et Rennes pour mieux relier le binôme métropolitain de l'Ouest.
- Polarisation des activités et du dynamisme démographique au sein des aires urbaines des métropoles avec une limitation de l'étalement urbain.
- Mise à 2x3 voies de la RN165 entre Nantes et Savenay pour soutenir les flux routiers de l'axe estuarien.

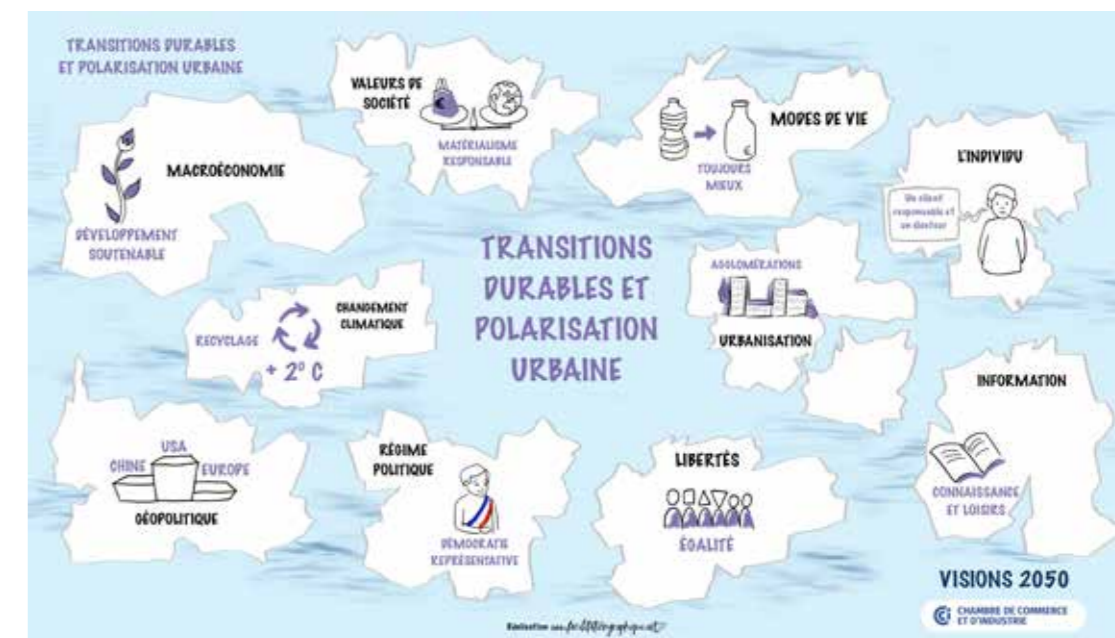


SCÉNARIO 2 - TRANSITIONS DURABLES ET POLARISATION URBAINE



Face aux inconvénients de la saturation métropolitaine (cherté des logements, encombrements, pollutions, insécurité, ...), une recherche de la qualité de vie dans des villes à taille humaine.

- Dans des villes à la personnalité reconnue par leur culture et leur histoire, une polarisation rationnelle des activités et des habitants dans les pôles urbains pour une optimisation des ressources existantes.
- Développement des pôles moyens des Pays de la Loire (économie, redynamisation des centralités, renouvellement urbain et requalification des quartiers ...).
- Transitions rendues possibles par le concours des territoires ruraux grâce à leurs apports reconnus en énergie, alimentation, environnement de qualité ...
- Connexion des villes assurée par un service public de transports collectifs interurbains ferrés et routiers (éventuellement autonomes).



TRANSITIONS DURABLES ET POLARISATION URBAINE

MACROÉCONOMIE

FRAGMENTATION SOCIÉTALE

CRISES FINANCIÈRES MONDIALES

DÉVELOPPEMENT SOUTENABLE

DÉCROISSANCE SÉLECTIVE

CAPITALISME FINANCIER

CROISSANCE

VALEURS DE SOCIÉTÉ

MATERIALISME

MATERIALISME RESPONSABLE

RELIGIONS

SPIRITUALITÉ

MODÈS DE VIE

RELATIONS HUMAINES

TOUJOURS MIEUX

CONSOMMATION

PERTE DE REPÈRES

RUPTURES EXPÉRIENTIELLES ET FRAGMENTATION SOCIÉTALE

Responsable à l'échelle planétaire

Isolé

Un client

Un client responsable et un électeur

L'INDIVIDU

VISIONS 2050

CHAMBRE DE COMMERCE ET D'INDUSTRIE

CHANGEMENT CLIMATIQUE

RECYCLAGE + 2° C

+ 3 à 4°

SANS CONTRÔLE

PÉCARBONATION

URBANISATION

AGGLOMÉRATIONS

MÉGALOPOLES

VILLES & VILLAGES

BANLIEUES & GHETTOS

GÉOPOLITIQUE

MONDIALISATION

CHINE USA EUROPE

CHINE USA

BILATÉRALISME

MULTILATÉRALISME

RÉGIME POLITIQUE

PLOUTOCRATIE

ABSENCE DE GOUVERNANCE

DÉMOCRATIE REPRÉSENTATIVE

DÉMOCRATIE PARTICIPATIVE

LIBERTÉS APPARENTES

ÉMANCIPATION

ÉGALITÉ

AUTORITARISME

INFORMATION

CONNAISSANCE ET LOISIRS

FAKE NEWS

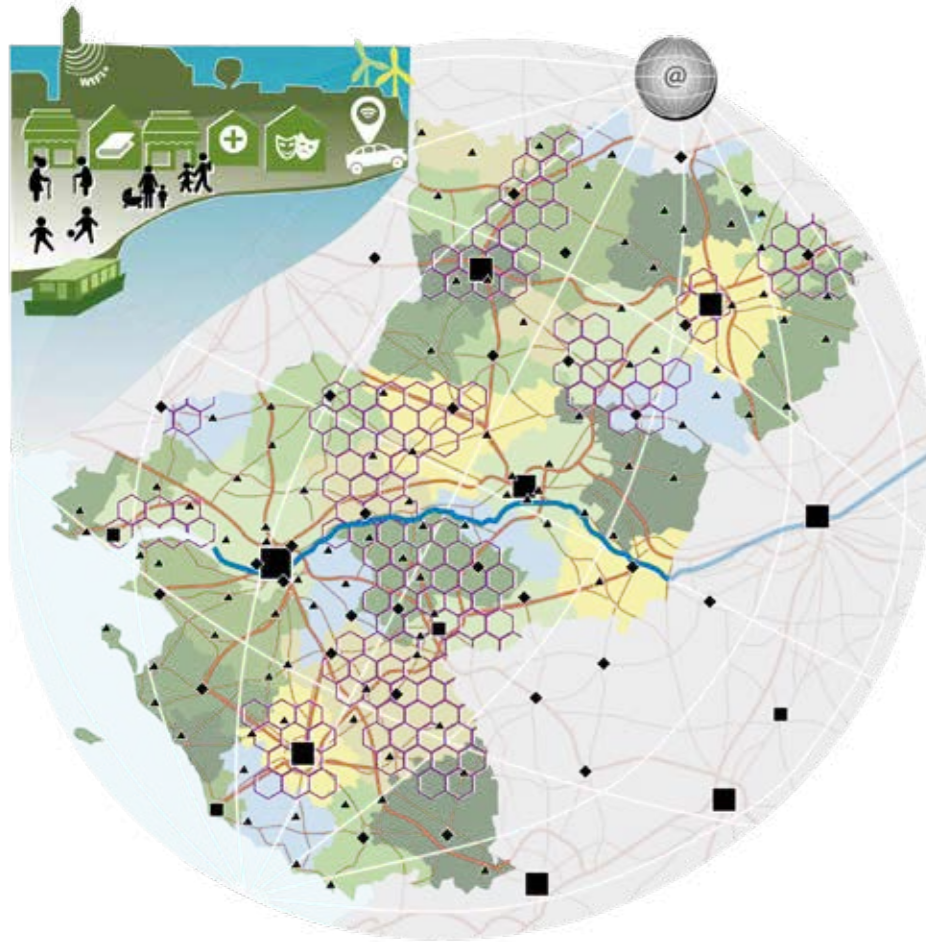
CONSCIENCE ET PARTAGE

POUVOIR ET MANIPULATION

HYPER MODERNITÉ MÉTROPOLITAINE

MUTATION GLOBALE ET RÉSILIENCES TERRITORIALES

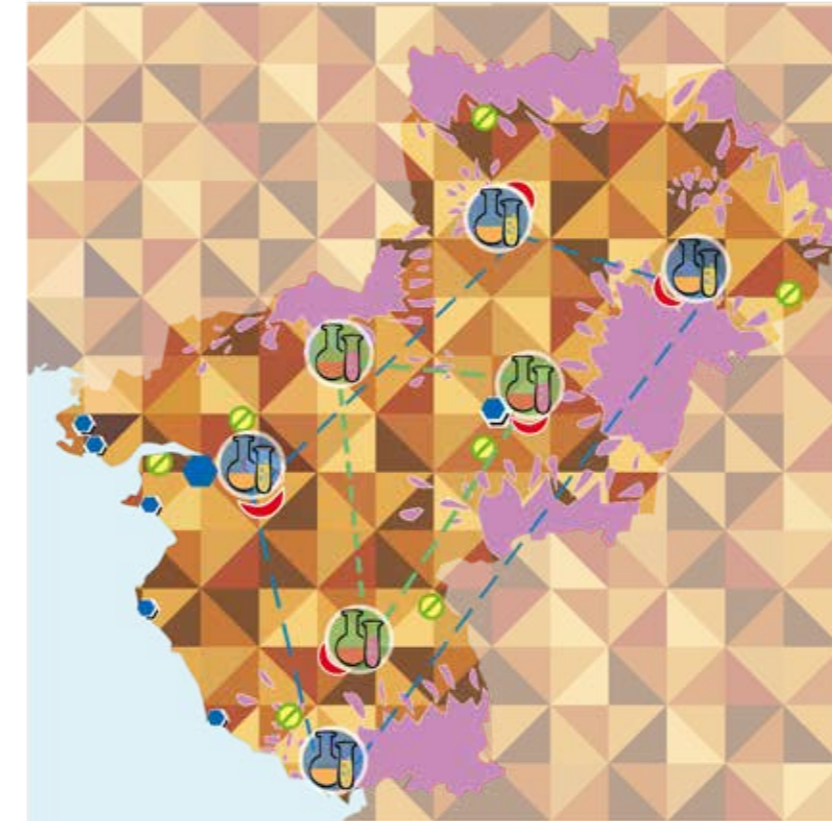
SCÉNARIO 3 - MUTATION GLOBALE ET RÉSILIENCES TERRITORIALES



- Bassins de vie organisés autour de pôles urbains et d'espaces agricoles et ruraux, dans une optique de résilience climatique, économique, énergétique et environnementale.
- Attractivité des pôles de proximité favorable à une redynamisation des centralités, avec le concours du numérique, sur des fonctions économiques, de services, d'entraide, de solidarités, d'autoproduction ...
- Revalorisation des métiers de production grâce aux innovations technologiques et à l'intérêt retrouvé de produits de qualité, contribuant à la consolidation des territoires d'industrie.
- Axe de la Loire, symbole d'une dynamique culturelle et patrimoniale vivante et renouvelée qui irrigue toute la région.
- Déploiement massif d'un parc de véhicules à moteur électrique ou hydrogène, et même de véhicules autonomes à la demande, pour une desserte fine de tous les bassins de vie.



SCÉNARIO 4 - RUPTURES EXPÉRIENTIELLES ET FRAGMENTATION SOCIÉTALE



La capacité créatrice des territoires est mise à l'épreuve, suite à des crises de diverses origines (financière, climatique, inégalités sociales, ...) récurrentes pesant sur l'activité, l'emploi, déséquilibrant les comptes publics (taux d'intérêt, dette) et la capacité d'organisation des politiques publiques nationales et européennes

- L'individualisation des initiatives se cristallise autour de communautés locales participant ainsi à une « archipelisation » des territoires.
- Laboratoires d'innovations sociale et environnementale partiellement en réseaux.
- Mouvements activistes dispersés autour d'une variété de motivation d'actions.
- Gentrification au sein des bâtiments et de quartiers sécurisés.
- Isolement important d'une population vieillissante en milieu rural.
- Forte précarité au sein de quartiers (avec des risques de ghettoïsation ponctuelle).



FINALITÉ : Au travers de différents scénarios prospectifs de type exploratoire et contrastés à l'horizon 2050, proposer le point de vue des acteurs économiques sur le développement et l'organisation spatiale du développement économique et territorial global des Pays de la Loire.

LIVRABLE : Contribution du monde économique à la démarche #MaRégion2050 et au SRADDET (fin 2020).

Étude complète à télécharger sur :
http://bit.ly/vision_prospective2050

ET APRÈS... QUE FAISONS-NOUS ? Travail sur les leviers d'actions sur lesquels nous pouvons agir en Pays de la Loire pour accentuer ou atténuer ces scénarios et construire ensemble un chemin de prospérité et de qualité de vie pour les Pays de la Loire.

Remerciements :

10 ans / L'Institut
d'études avancées
de Nantes



Groupe d'experts
du monde économique

Directeur de la publication : Alain Schlessler
Facilitatrice graphique : Cécile Yadro
Design graphique : www.folleallure.com
Crédits photos : Futuroouest et CCI Pays de la Loire