



Gerontopôle Pays de la Loire

<https://www.gerontopole-paysdelaloire.fr/>

Vos contacts :

Valérie BERNAT, directrice générale
valerie.bernat@gerontopole-paysdelaloire.fr

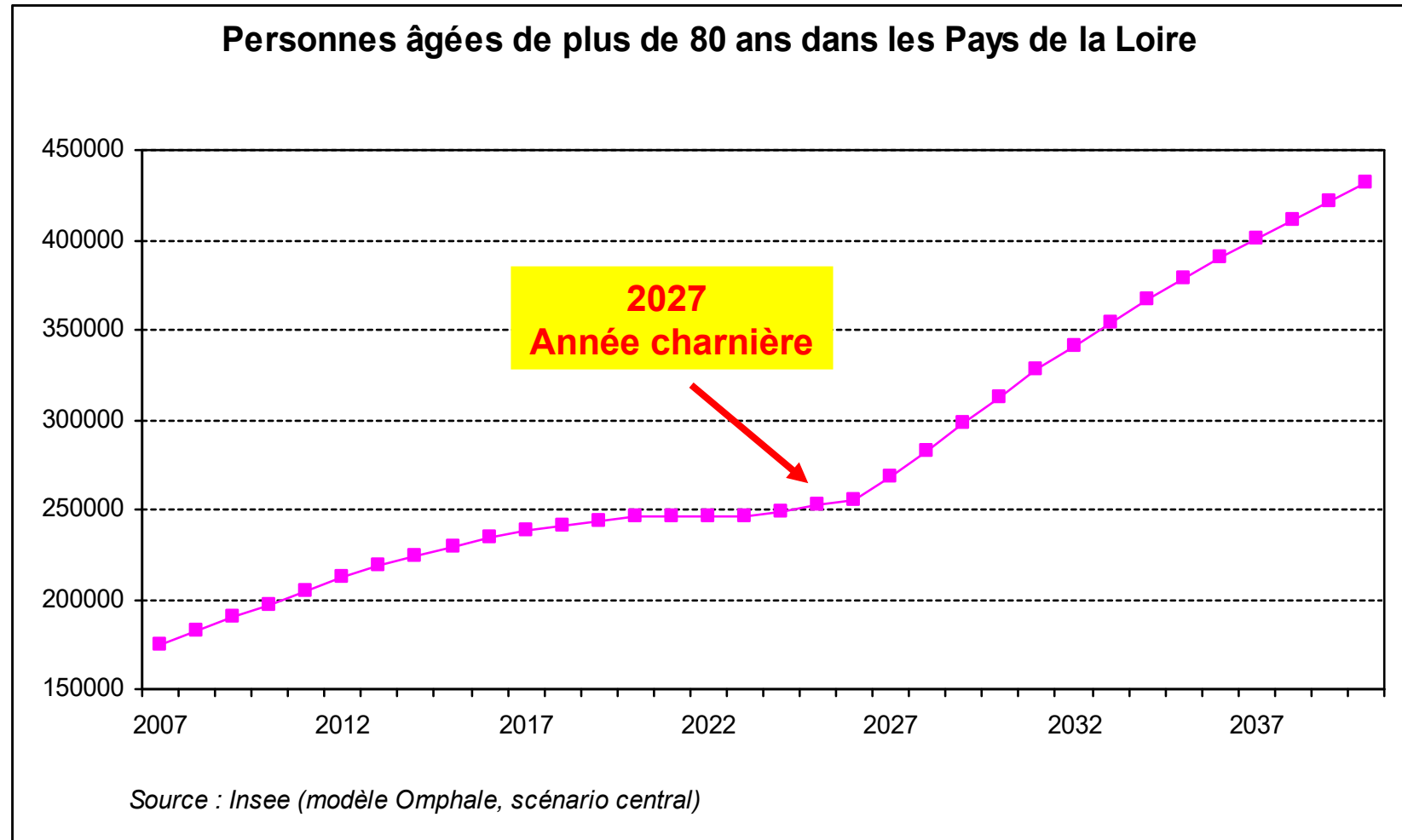
Elisabeth ARTAUD, directrice générale adjointe
elisabeth.artaud@gerontopole-paysdelaloire.fr

Sonia BOLZER, responsable Axe Territoires
sonia.bolzer@gerontopole-paysdelaloire.fr

Corinne AUDUREAU, assistante de direction
corinne.audureau@gerontopole-paysdelaloire.fr

La transition démographique

De 250 000
à 450 000
personnes
en 13 ans





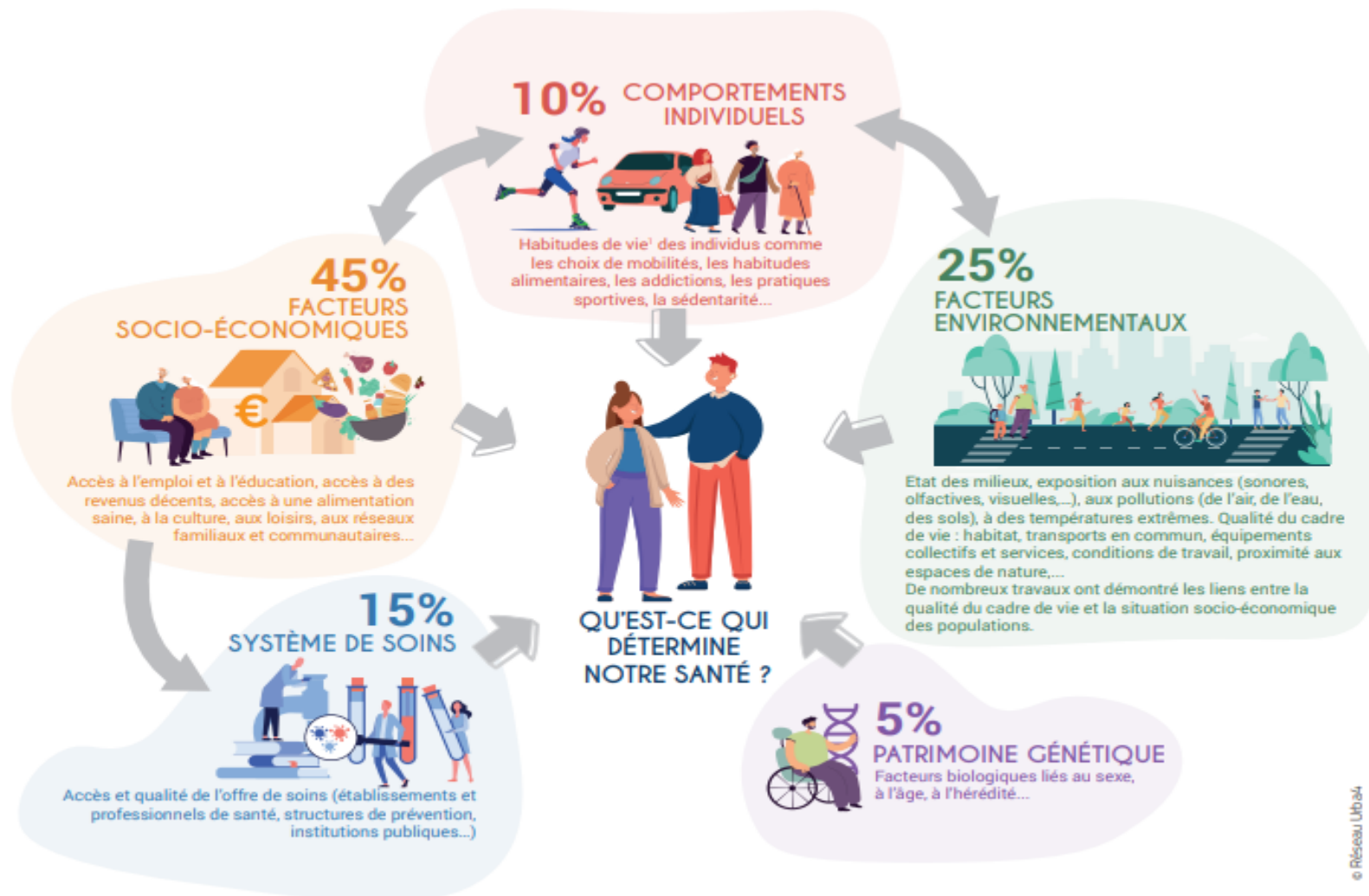
La dépendance n'est pas une fatalité !

?

A votre avis, quel est le pourcentage de la population des 75 ans et + qui est dépendant ?

17 %

Faire équipe pour agir sur les déterminants de santé



Sources : Représentation de Lalonde / Synthèse des travaux Barton et al., 2015 ; OMS, 2010 ; Cantoreggi N, et al. 2010- Pondération des déterminants de la santé en Suisse, université de Genève ; Los Angeles County Department of Public Health, 2013 : How Social and Economic Factors Affect Health



Notre raison d'être

➤ **Vocation :**

améliorer la qualité de vie des personnes qui vieillissent,
de l'âge de la retraite professionnelle jusqu'à la fin de la vie

ET

Faire du vieillissement et de la longévité de la population une opportunité pour tous !

➤ **Association créée en 2010** à l'initiative du Pr. Gilles BERRUT

➤ **4 acteurs cofondateurs :**

- le Conseil Régional,
- la Chambre de Commerce et d'Industrie Régionale,
- le CHU d'Angers
- le CHU de Nantes.

Une équipe pluridisciplinaire et 220 adhérents !

220 structures adhérentes réparties en 7 collèges :

- 1 - Institutions, collectivités, organismes d'état
- 2 - Formation et recherche
- 3 - Prévention et retraite
- 4 - Grandes entreprises, ETI et représentants du monde économique
- 5 - TPE, PME et entreprises de l'économie sociale et solidaire
- 6 - Associations de personnes âgées
- 7 - Personnes qualifiées

Equipe
opérationnelle
24 salariés

Chercheurs
associés

Club Régional
des Experts du
Gérontopôle

Club Régional
des Usûgés



Une gouvernance associative

Conseil d'Administration
7 collèges / 25 membres

Assemblée Générale
220 adhérents

Bureau

5 axes de développement



**Recherche &
Développement**



Formation



Territoires



**Développement
économique
Silver économie**



Communication



Ce à quoi le G rontop le peut vous servir

Nos missions :

- un lieu de rencontre, de convergence et de concertation des acteurs r gionaux portant des initiatives en faveur du « bien vieillir » : « hall de gare »
- une structure en charge du montage, de l'accompagnement ou de la r alisation de projets d'int r t g n ral concernant le vieillissement : « agitateur d'id es »
- un centre de ressources et d'expertises compl mentaires.



Le Gérontopôle ? Un hall de gare !

Mise en réseau par le biais du café des adhérents, des groupes de travail ou Colablnov, de nos webinaires **avec** :

- **d'autres collectivités ou acteurs publics** se posant les mêmes questions parfois aux mêmes échelles territoriales ou à différentes échelles (présence de communes, comcom, agglo, départements et de la Région Pays de la Loire dans le collège 1)
- **et/ou avec des projets innovants, des acteurs économiques, des initiatives intéressantes et innovantes**
 - Ex : Colabinov Habitats alternatifs



Le Gérontopôle ? Un agitateur d'idées !

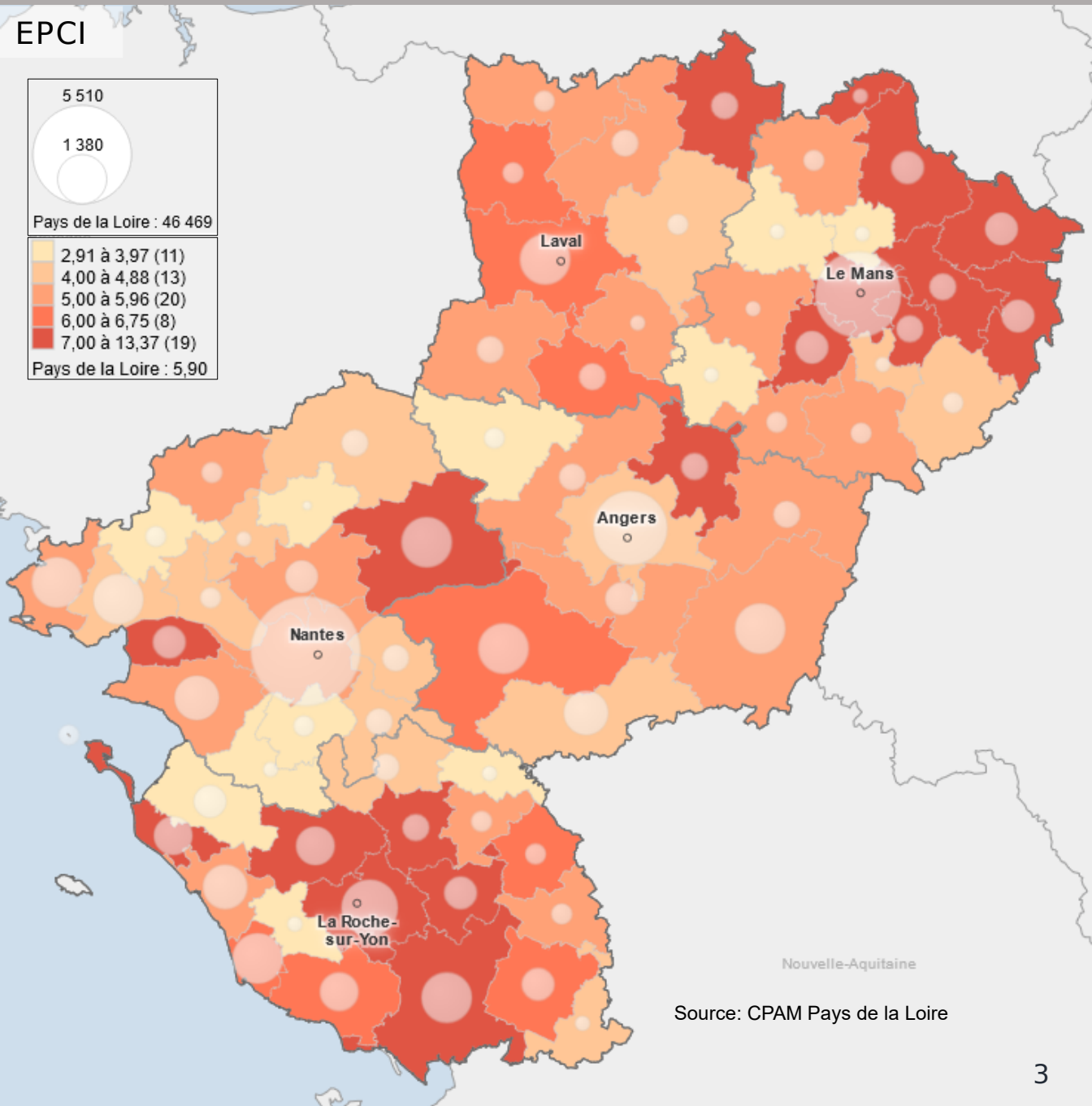
- DIVADOM et CRT
- Plan Anti Chute régional : expérimentation action nouvelle probante : améliorer l'organisation des relevages opérés par les pompiers des SDIS
- ICOPE : expérimentation du dépistage précoce de la fragilité par un outil universel et une organisation complémentaire soins de ville et CH, services à domicile, CLIC, CCAS, associations de loisirs, etc.
- Consortium Audition et seniors



Le GÉrontopôle ? Un centre de ressources

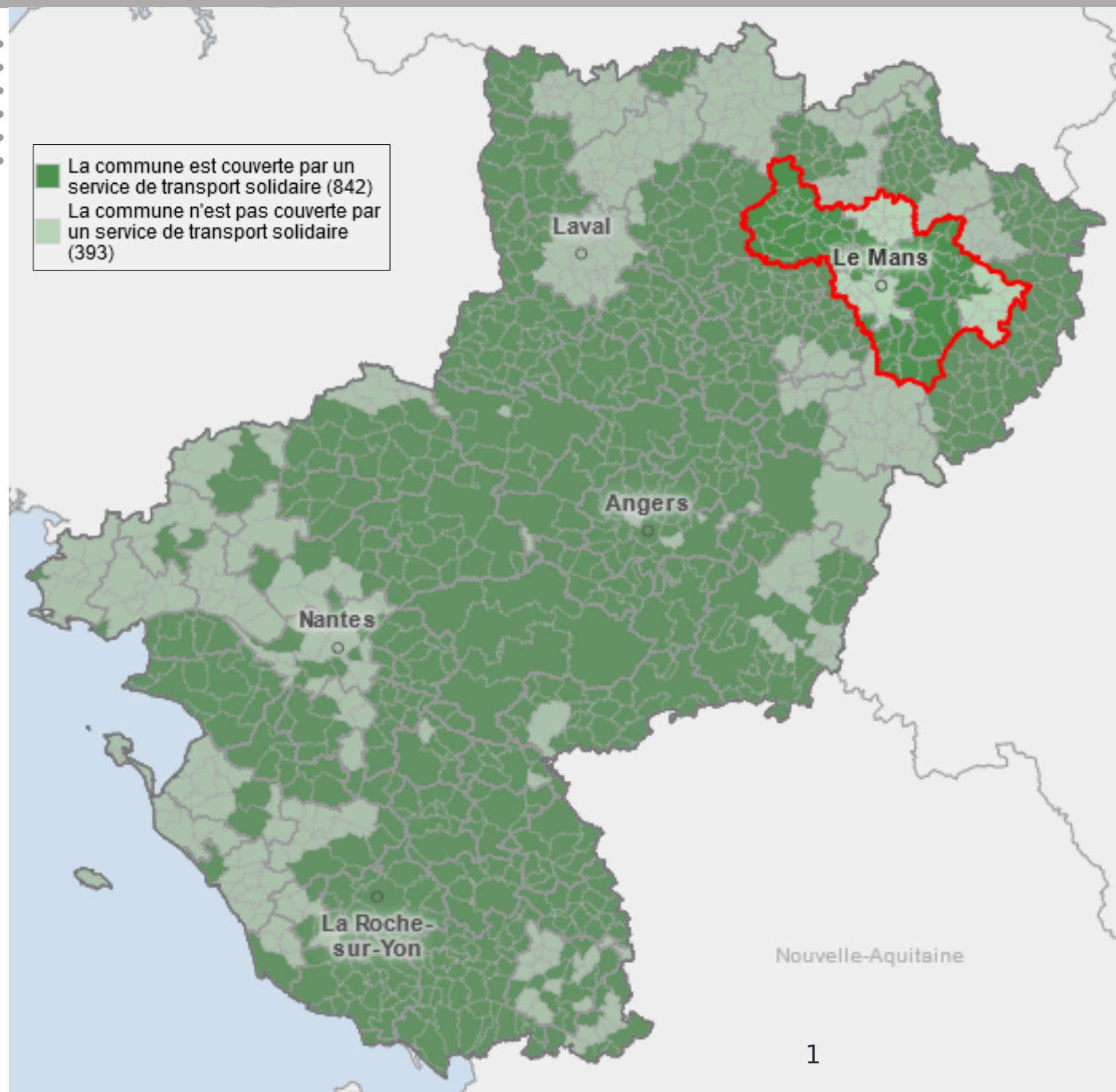
Outil [Cart'âge](#) : partager l'état des lieux pour éclairer vos prises de décision

- Démographie
 - Etat de santé
 - Offre de médecine générale et couverture médicale
 - Offre de transport solidaire
 - Etc.
- Formations à venir



Libellé	Nombre de bénéficiaires sans médecin traitant en activité 2022-2023 - 65 ans ou plus	Taux (en %) et moyen de bénéficiaires sans médecin traitant en activité 2022-2023 - 65 ans ou plus
CC du Sud Est Manceau	457	13,37
CC des Vallées de la Braye et de l'Anille	512	12,63
CC Pays de Chantonnay	507	11,72
CC du Pays de l'Huisne Sarthoise	638	10,03
CC du Pays d'Anenis	1 165	9,96
CC de Vie et Boulogne	732	9,76
CC du Val de Sarthe	588	9,60
CC Océan Marais de Monts	701	9,60
CC du Pays de Saint-Fulgent - Les Essarts	365	8,64
CC Sud Vendée Littoral	1 295	8,64
CC de l'Île de Noirmoutier	299	8,50
CC du Sud Estuaire	601	8,49
CC du Mont des Avaloirs	358	8,42
CU Le Mans Métropole	3 518	7,96
CC Maine Saosnois	503	7,83
CU d'Alençon	150	7,78
CA La Roche-sur-Yon Agglomération	1 496	7,65
CC Le Gesnois Bilurien	443	7,25
CC Anjou Loir et Sarthe	358	7,05
CA Les Sables d'Olonne Agglomération	1 391	6,75

Source: CPAM Pays de la Loire



La couverture en service de transport solidaire du Pays du Mans n'est pas équilibrée.

La Champagne Conlinoise et du Pays de Sillé, l'Orée de Bercé- Belinois, et le Sud Est Manceau ont la couverture plus complète.

En revanche, le Mans Métropole, la Maine Coeur de Sarthe et le Genois Bilurien sont moins bien couverts par le service de transport solidaire.



Centre de ressources

Conception et diffusion d'études sociodémographiques à l'échelle des EPCI pour monter en connaissance et en compréhension des spécificités de son territoire : par ex. <https://www.gerontopole-paysdelaloire.fr/nos-publications/vieillissement-de-la-region-pays-de-la-loire-etat-des-lieux-et>

Colloque sur la « Mobilité durable des aînés » le 6 février 2024 au Centre des congrès d'Angers



Centre d'expertises complémentaires

Accompagnement à l'élaboration de votre politique gérontologique locale pour répondre aux enjeux de l'habitat, de l'isolement social...

:

- Sensibilisation des acteurs à la transition démographique
- Diagnostic ou compléments de diagnostic
- Accompagnement à l'élaboration du plan d'actions : Mauges Communauté, Pays de Pouzauges, Sèvremoine, Chauvé, comcom Océan Marais de Monts, Ste Luce, ...
- Accompagnement à la labellisation Ville Amie des Aînés



Ce à quoi le GÉrontopôle peut vous servir

Nos missions :

- un lieu de rencontre, de convergence et de concertation des acteurs régionaux portant des initiatives en faveur du « bien vieillir » : « hall de gare »
- une structure en charge du montage, de l'accompagnement ou de la réalisation de projets d'intérêt général concernant le vieillissement : « agitateur d'idées »
- un centre de ressources et d'expertises complémentaires.



On a besoin de vous !

Habitat, urbanisme, mobilités, social, culture

Fonction de rassembleur

Lieux d'expérimentations grandeur nature



SUIVEZ-NOUS !

