

## CC de la Champagne Conlinoise et du Pays de Sillé

### Un EPCI avec des enjeux socioéconomiques et de maîtrise de l'artificialisation

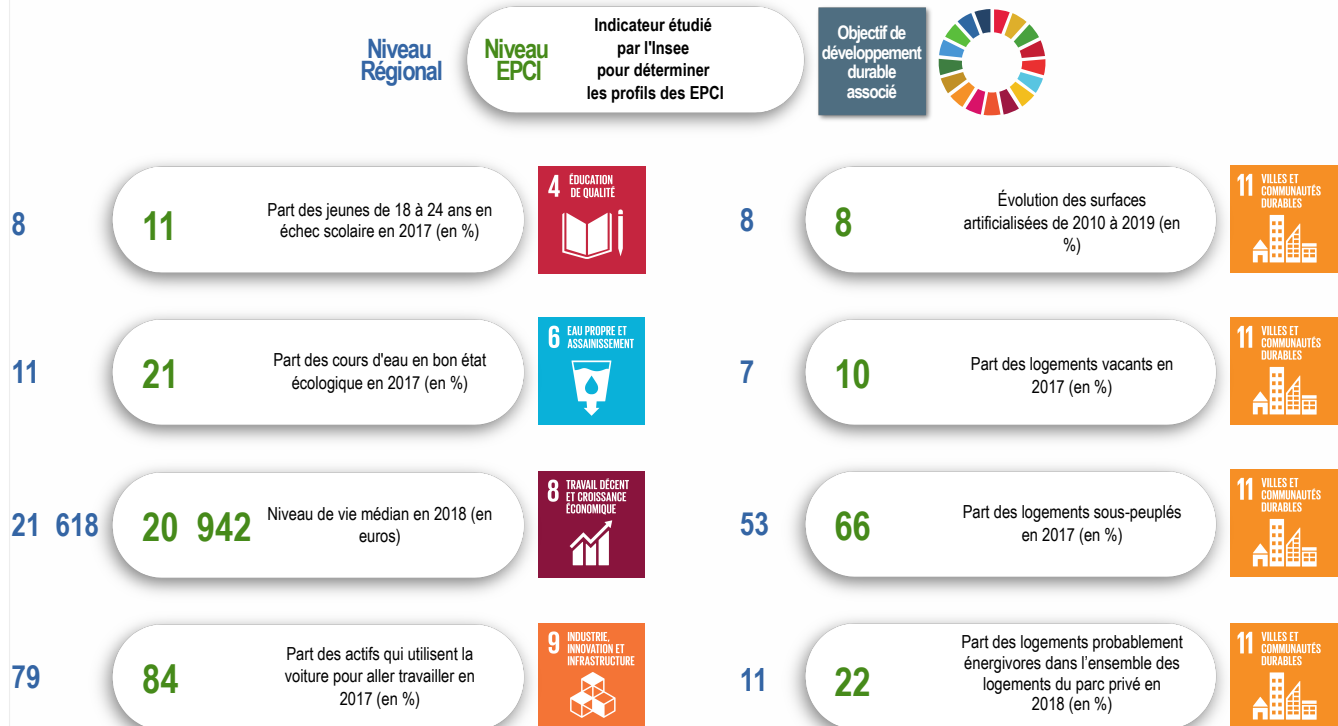
Les enjeux de développement durable ne sont pas homogènes au sein de la région, 5 profils de territoires ligériens avec des enjeux de développement durable associés ont été recensés dans l'étude menée conjointement par l'Insee et la DREAL. Cette fiche permet d'identifier les enjeux propres à l'EPCI et met en avant les leviers d'amélioration de prise en compte des objectifs de développement durable (ODD) de l'agenda 2030 au regard du niveau régional.

Les ODD sont disponibles au verso avec des indicateurs utilisés pour les qualifier.

Cet EPCI est classé par l'INSEE dans le profil à enjeux socioéconomiques et de maîtrise de l'artificialisation. Dans ces EPCI peu urbanisés, l'artificialisation des sols augmente alors que la population croît plus faiblement. En effet, ces territoires doivent faire face à des enjeux en matière de maîtrise de l'artificialisation liés aux logements (plus souvent individuels, sous-peuplés, énergivores ou vacants) et à la création de nouvelles zones d'activité. Au niveau de la biodiversité, la part des espaces naturels protégés est plus élevée dans ces territoires qu'au niveau régional. Ces EPCI concentrent également des difficultés socioéconomiques. Le revenu médian est plus faible qu'au niveau régional et une plus grande part des salariés ont un emploi précaire.

La fragilité économique se matérialise soit par une part des personnes vivant en-dessous du seuil de pauvreté plus importante qu'au niveau régional soit par un taux de chômage élevé. Les jeunes générations sont aussi fragilisées par des taux de réussite scolaire plus faibles qu'au niveau régional. L'usage de la voiture reste le mode de transport privilégié. Enfin, la part des cours d'eau en « bon état » écologique de certains EPCI est plus élevée que dans la région car ces territoires se situent en amont des bassins versants. Cependant, la qualité des cours d'eau reste un enjeu important, les Pays de la Loire étant la région où les cours d'eau sont les plus dégradés des 8 régions du bassin Loire Bretagne.

### Leviers principaux d'amélioration de la prise en compte des objectifs de développement durable



Retrouvez les ODD et des exemples d'indicateurs au verso

Retrouvez en ligne l'étude de l'Insee : "Les territoires ligériens face aux enjeux de développement durable" ainsi que l'ensemble des données à télécharger



## Exemple d'indicateurs utilisés par l'INSEE pour déterminer les profils des EPCI

Niveau  
Régional

Niveau  
EPCI



**1 PAS DE PAUVRETÉ**  
Part des personnes vivant sous le seuil de pauvreté en 2018 (en %) **10,8** **11,7**



**2 FAIM -ZÉRO-**  
Part de l'agriculture biologique dans la surface agricole utile en 2019 (en %) **9,9** **5**  
Évolution des surfaces biologiques de 2010 à 2019 (en %) **144** **88**



**3 BONNE SANTÉ ET BIEN-ÊTRE**  
Densité de médecins généralistes libéraux en 2019 (pour 10 000 habitants) **6,7** **8**



**4 EDUCATION DE QUALITÉ**  
Part des jeunes de 18 à 24 ans en échec scolaire en 2017 (en %) **8** **11**



**5 ÉGALITÉ ENTRE LES SEXES**  
Écart de salaire annuel net moyen entre femmes et hommes en 2018 (en %) **-23** **-22**



**6 EAU PROPRE ET ASSAINISSEMENT**  
Part des cours d'eau en bon état écologique en 2017 (en %) **11** **21**



**7 ÉNERGIE PROPRE ET D'UN CÔTÉ ABORDABLE**  
Consommation d'énergie par habitant en 2016 (en Mégawatt-heure par habitant) **24** **21**  
Évolution de la consommation d'énergie par habitant de 2008 à 2016 (en %) **2** **-7**  
Part de la consommation d'électricité couverte par les sources renouvelables en 2019 (en %) **12** **7**



**8 TRAVAIL DÉCENT ET CROISSANCE ÉCONOMIQUE**  
Niveau de vie médian en 2018 (en euros) **21 618** **20 942**  
Part de la population active de 15 à 64 ans qui se déclare au chômage en 2017 (en %) **12** **10**



**9 INDUSTRIE, INNOVATION ET INFRASTRUCTURE**  
Distances moyennes domicile-travail en 2017 (en km) **15** **17**  
Part des actifs qui utilisent la voiture pour aller travailler en 2017 (en %) **79** **84**  
Part du parc automobile électrique, hydrogène ou hybride rechargeable en 2020 (en %) **0,47** **0,27**  
Mètres d'aménagements cyclables par habitant en 2020 **0,83** **0,01**



**10 INÉGALITÉS REDUITES**  
Rapport interdécile des niveaux de vie (D9/D1) en 2018 **2,8** **2,6**



**11 VILLES ET COMMUNAUTÉS DURABLES**  
Évolution des surfaces artificialisées de 2010 à 2019 (en %) **8** **8**  
Part des logements vacants en 2017 (en %) **7** **10**  
Part des logements probablement énergivores dans l'ensemble des logements du parc privé en 2018 (en %) **11** **22**



**12 CONSOMMATION ET PRODUCTION RESPONSABLES**  
Quantité de déchets ménagers et assimilés (DMA) collectée par habitant 2017 (en kg par habitant) **583** **484**  
Taux de valorisation matière et organique des DMA 2017 (en %) **62** **60**



**13 MESURES RELATIVES À LA LUTTE CONTRE LES CHANGEMENTS CLIMATIQUES**  
Émission des gaz à effet de serre par habitant en 2016 (en kteqCO2 par habitant) **8** **10**  
Évolution des émissions de gaz à effet de serre par habitant de 2008 à 2016 (en %) **-2** **-6**



**15 VIE TERRESTRE**  
Part du territoire bénéficiant de protections fortes des espaces naturels en 2021 (en %) **0,3** **0,1**



**16 PAIX, JUSTICE ET INSTITUTIONS EFFICACES**  
Taux de participation au 1er tour des élections législatives en 2017 (en %) **53** **52**