



<https://www.agenda-2030.fr/>

**Atout Linge (85)**



## **Domaine d'action :**

L'atelier d'Atout Linge confectionne des collections d'accessoires à partir de chutes de matières et rebuts, issus des activités économiques des entreprises et collectivités du territoire.

## **L'entreprise :**

Créée en décembre 1994 sous statut d'association, Atout Linge est aujourd'hui une entreprise sociale apprenante de 32 salariés. Elle confectionne des objets et accessoires (sacs, porte-bouteilles, porte-champagne, bourses, etc.) à partir de matières 100 % réutilisées qu'elle récupère auprès de cinq entreprises vendéennes et nantaises et développe sa propre marque, 'l'Atelier'. Elle propose également un service de blanchisserie. Dans le cadre de la fabrication des objets, elle entretient un partenariat avec une entreprise d'insertion béninoise. Elle a également noué des partenariats avec d'autres acteurs locaux, dont des stylistes et créateurs de mode. Elle dispose de deux blanchisseries et d'un atelier de confection avec showroom pour exposer et vendre ses créations. Sa collection est également vendue à l'office de tourisme de Fontenay-le-Comte, dans une boulangerie point relais (boulangerie la lutine), et sur les marchés du département. Enfin, l'entreprise sensibilise le jeune public à l'économie sociale et solidaire (ESS) et à la préservation de l'environnement lors d'interventions en milieu scolaire.

## **Économie circulaire, par pilier :**

### Approvisionnement durable

Les chutes de production et matières collectées proviennent d'entreprises et de collectivités locales. La main d'œuvre est locale et les ventes se font à proximité de Fontenay-le-Comte.

### Éco-conception et réutilisation

Toutes les productions de l'Atelier sont éco-conçues, fabriquées à partir de matières revalorisées (toile de jute, textile, cuir, bâche, etc.). Elle utilise également ses propres chutes de production.

Par son activité de blanchisserie, Atout Linge a réussi à amener un public professionnel à remplacer le papier jetable par des serviettes. Elle a une clientèle variée : kinésithérapeutes, restaurateurs et professionnels en hôtellerie. Même si le service leur coûte légèrement plus cher que le papier jetable, ces professionnels ont fait le choix de soutenir Atout Linge et de faire un geste solidaire pour l'environnement et la mission sociale de l'entreprise.

## Pilier 5 : Consommation responsable

Ces créations sont notamment revendues aux entreprises chez qui l'atelier est venu récupérer les chutes de matières et rebuts qui ont permis de les fabriquer. En cela, faire appel à Atout Linge est un moyen pour les entreprises de communiquer sur leurs engagements RSE, à travers une démarche d'achats responsables, mais aussi en offrant des cadeaux originaux à ses parties prenantes.

### Partenariats :

- Entreprises partenaires, notamment la Sofareb
- Conseil départemental
- Pôle emploi, CAP emploi, centres médico-sociaux
- Clubs et réseaux d'entreprises

### Leviers de réussite :

- L'entreprise doit sa force à son personnel solidaire, motivé et compétent
- Le Conseil départemental de la Vendée est à l'écoute et soutient le fonctionnement de l'entreprise
- Atout linge fait aujourd'hui partie du réseau Métamorphose, regroupant 5 structures d'insertion spécialisées dans l'upcycling. Ce regroupement permet de gagner en visibilité et en viabilité économique.

### Difficultés majeures :

- Un turn-over important de par son activité d'insertion, puisque seul sept salariés sont des permanents
- Depuis 2 ans, malgré la bonne gestion financière reconnue par les commissaires aux comptes, l'entreprise a des difficultés financières. Ces difficultés sont liées à la réforme de la formation et à la réforme de l'Insertion par l'Activité Économique, qui réduisent les possibilités de financement de formation des salariés en insertion. Dans ce cadre elle a du mal à établir une stratégie de développement économique de long terme.

### Modes de financement :

- Subventions d'exploitation d'État reçues dans le cadre du financement de la formation des salariés
- Autofinancement par la vente de leurs objets et accessoires éco-conçus

### Apports (économique, environnemental, social) pour l'entreprise :

- Contribue à l'insertion des personnes les plus éloignées de l'emploi. L'expérience à l'Atelier est un véritable tremplin pour trouver un emploi pérenne en tant que professionnel de couture.
- Limite la production de déchets et favorise une économie circulaire
- Permet la réduction des coûts de gestion des déchets des entreprises, tout en leur permettant de renforcer leurs engagements RSE

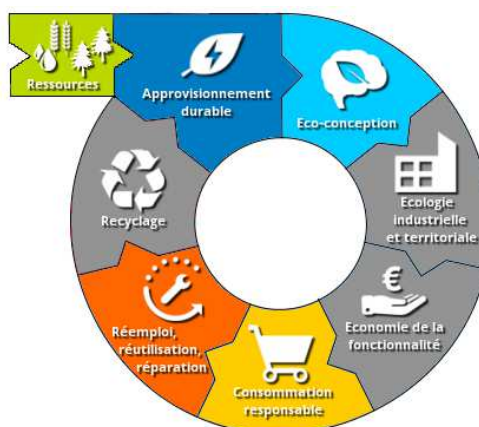
### Contacts :

- <http://atoutlinge.com/>
- [contact@atoutlinge.com](mailto:contact@atoutlinge.com)
- 02 51 52 78 58

Association Métamorphose

**Mme Bénédicte Monteyrémard**

- Chargée de développement
- 06 59 55 82 68
- <https://reseau-metamorphose.fr>
- [developpement@reseau-metamorphose.com](mailto:developpement@reseau-metamorphose.com)



Version d'avril 2019