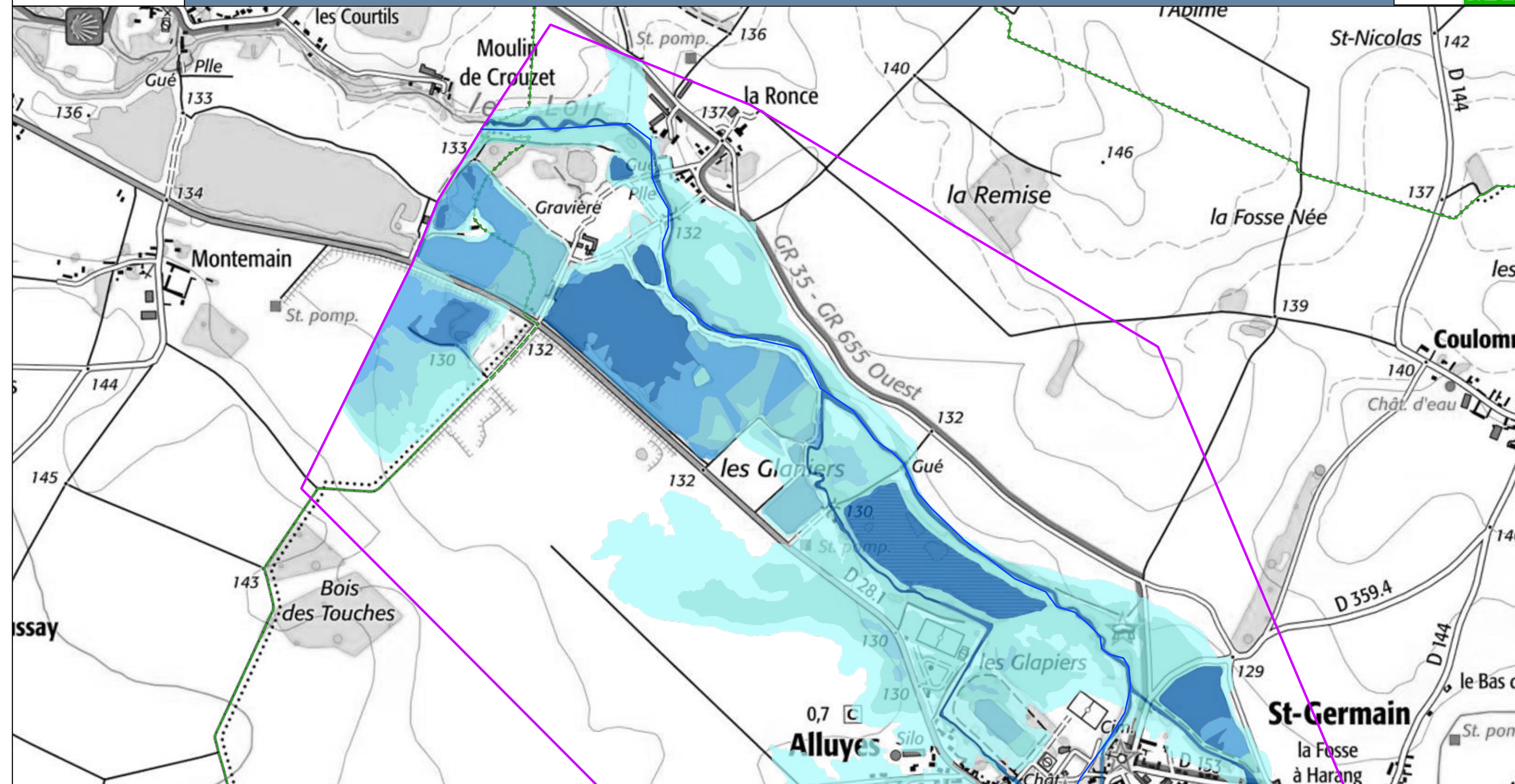


Stations de vigilance de SAINT-MAUR : 2,40 m



Légende

Classes de hauteurs d'eau

- 0 à 0,50 m
- 0,50 à 1 m
- 1 à 1,50 m
- 1,50 à 2 m
- sup. à 2 m

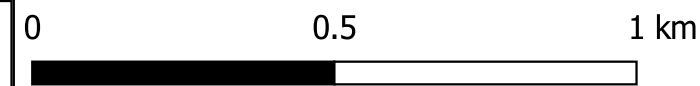
○ Station de vigilance
— Rivière le Loir
 Limites communales
 Zone d'étude St-Maur

Cette carte représente les zones inondées par débordement de cours d'eau, pour une hauteur de 2,40 m à la station de Saint-Maur.

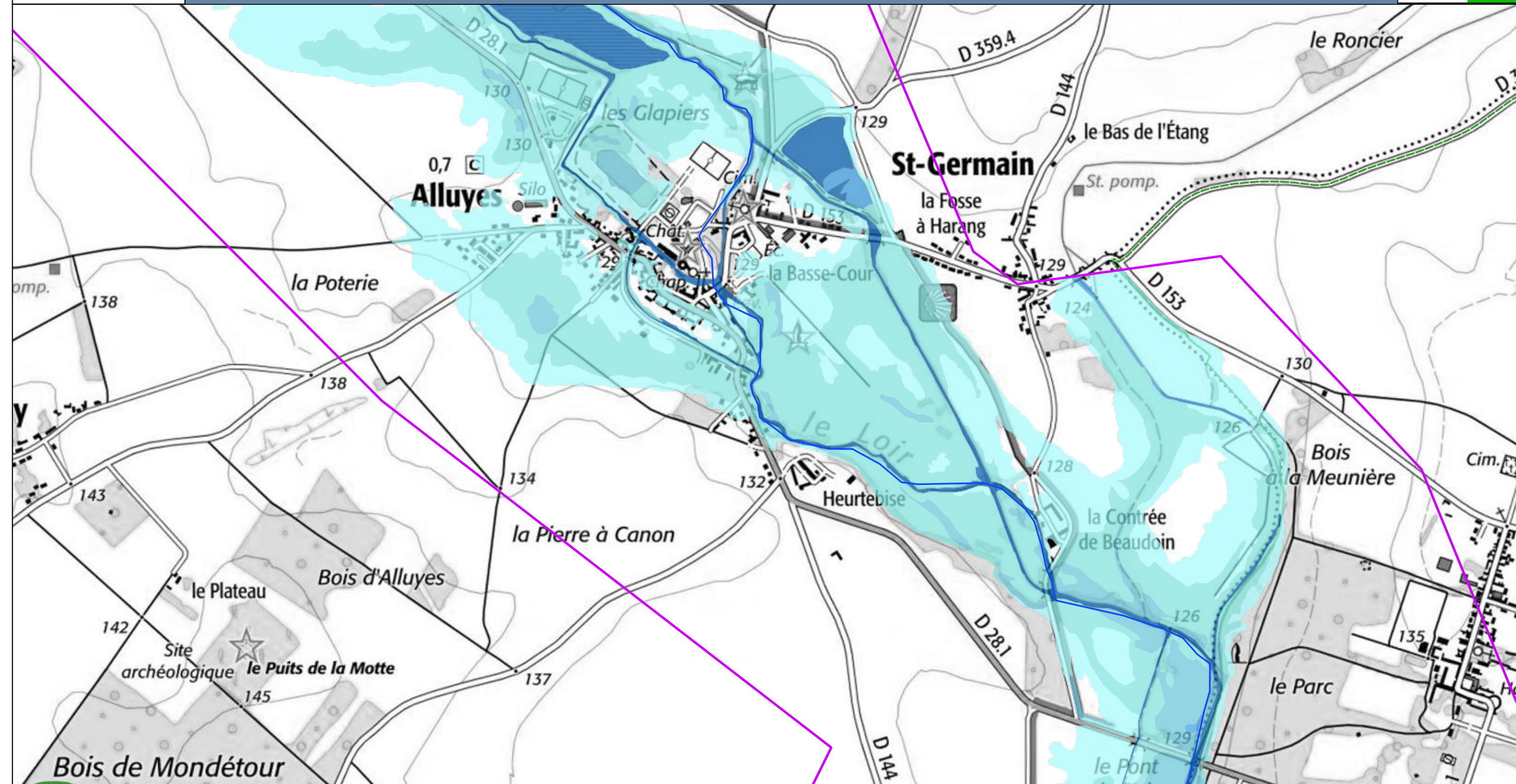
La ligne d'eau a été déterminée à l'aide du modèle hydraulique Mascaret en régime permanent.

Cartographie : DREAL Pays de la Loire / SRNT février 2026

Données sources : SCANS 25 - BD Carthage - Adminexpress © IGN - VIGInond



Stations de vigilance de SAINT-MAUR : 2,40 m



Légende

Classes de hauteurs d'eau

- 0 à 0,50 m
- 0,50 à 1 m
- 1 à 1,50 m
- 1,50 à 2 m
- sup. à 2 m

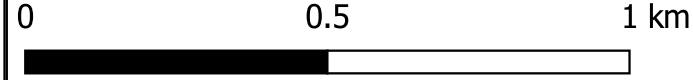
○ Station de vigilance
— Rivière le Loir
 Limites communales
 Zone d'étude St-Maur

Cette carte représente les zones inondées par débordement de cours d'eau, pour une hauteur de 2,40 m à la station de Saint-Maur.

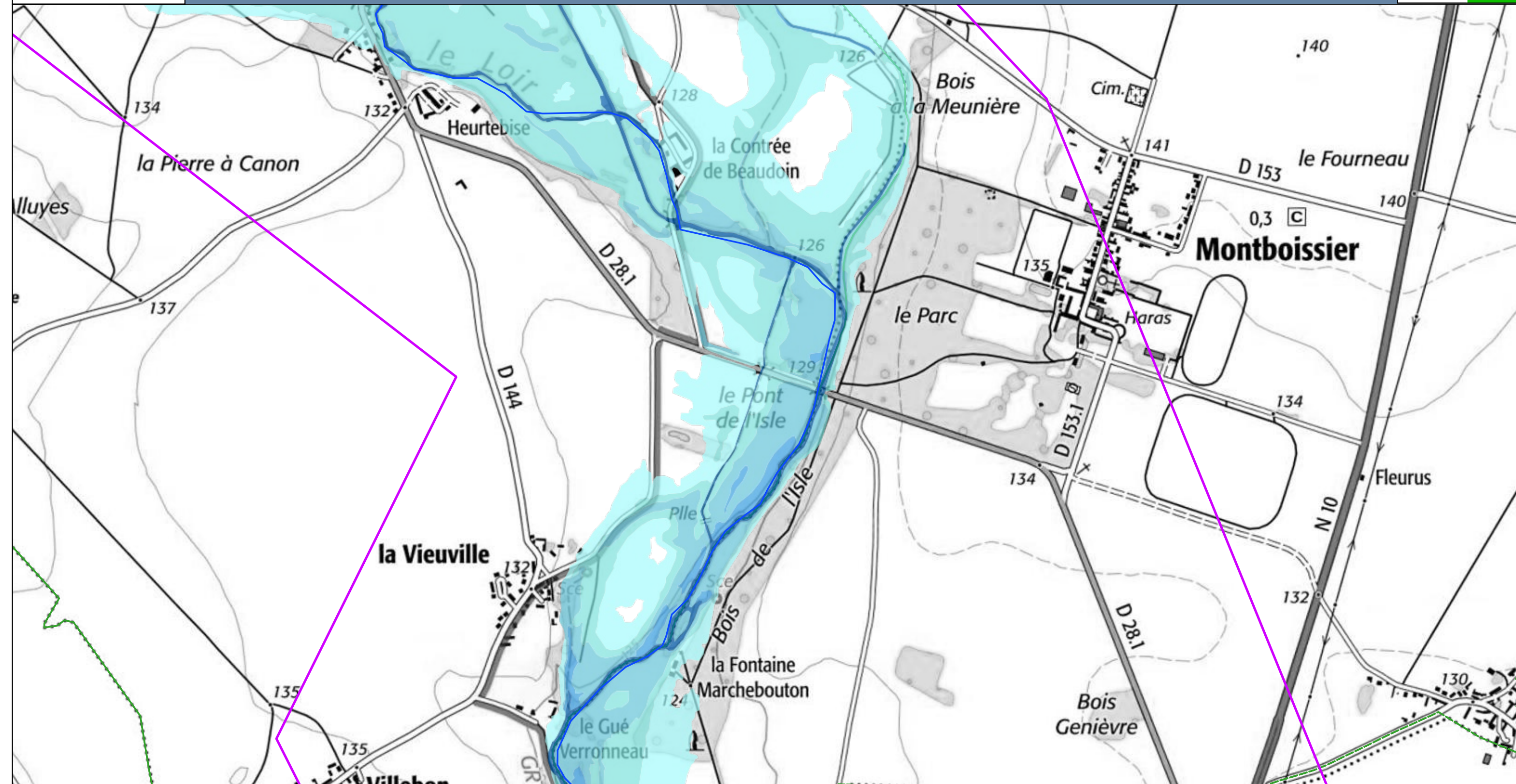
La ligne d'eau a été déterminée à l'aide du modèle hydraulique Mascaret en régime permanent.

Cartographie : DREAL Pays de la Loire / SRNT février 2026

Données sources : SCANS 25 - BD Carthage - Adminexpress © IGN - VIGInond



Stations de vigilance de SAINT-MAUR : 2,40 m



Légende

Classes de hauteurs d'eau

- 0 à 0,50 m
- 0,50 à 1 m
- 1 à 1,50 m
- 1,50 à 2 m
- sup. à 2 m

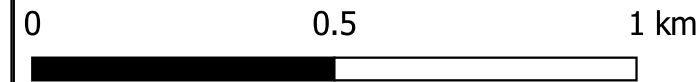
○ Station de vigilance
— Rivière le Loir
 Limites communales
 Zone d'étude St-Maur

Cette carte représente les zones inondées par débordement de cours d'eau, pour une hauteur de 2,40 m à la station de Saint-Maur.

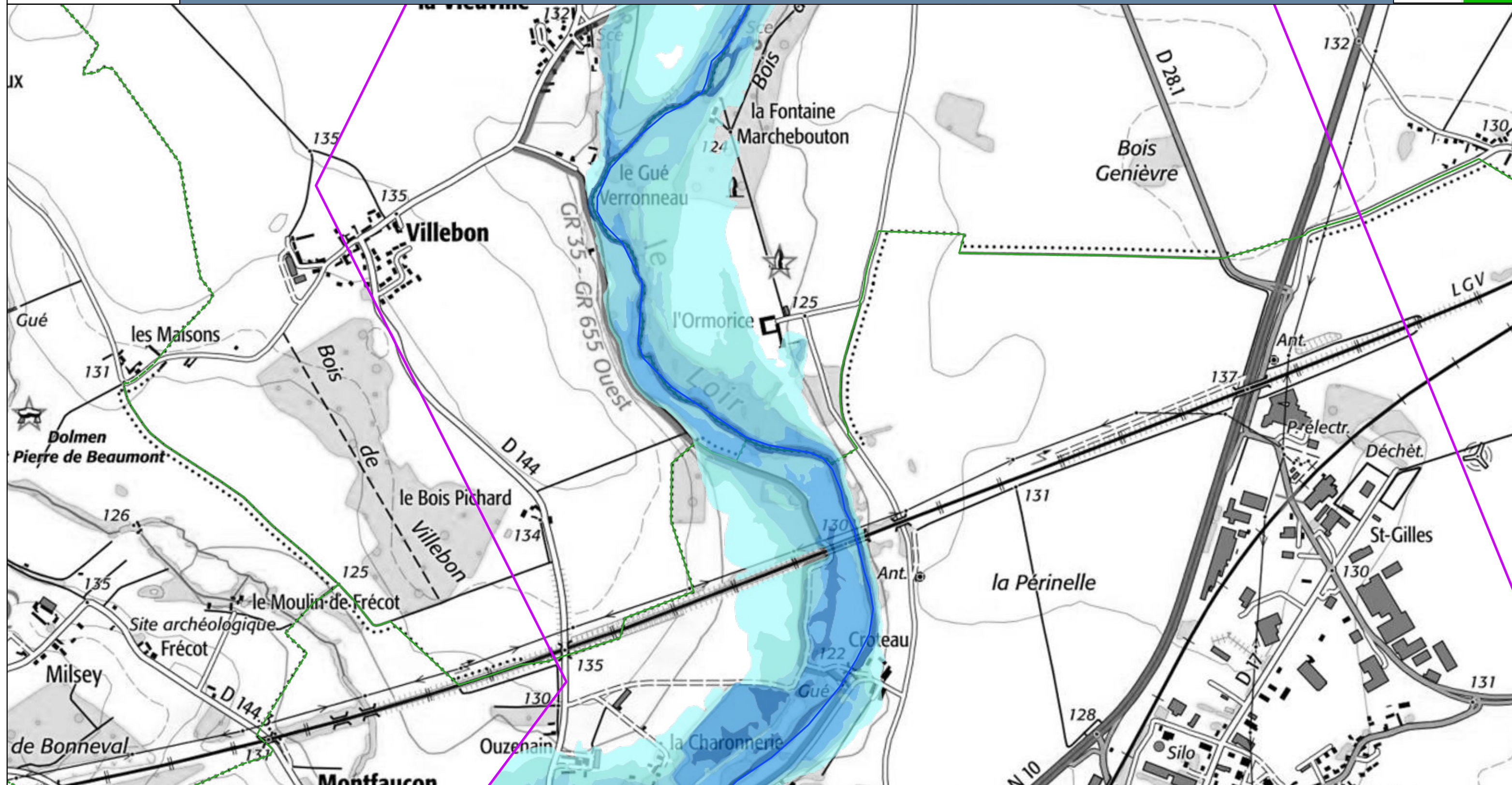
La ligne d'eau a été déterminée à l'aide du modèle hydraulique Mascaret en régime permanent.

Cartographie : DREAL Pays de la Loire / SRNT février 2026

Données sources : SCANS 25 - BD Carthage - Adminexpress © IGN - VIGInond



Stations de vigilance de SAINT-MAUR : 2,40 m



Légende

Classes de hauteurs d'eau

- 0 à 0,50 m
- 0,50 à 1 m
- 1 à 1,50 m
- 1,50 à 2 m
- sup. à 2 m

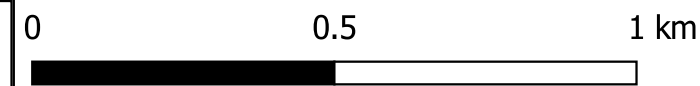
○ Station de vigilance
— Rivière le Loir
 Limites communales
 Zone d'étude St-Maur

Cette carte représente les zones inondées par débordement de cours d'eau, pour une hauteur de 2,40 m à la station de Saint-Maur.

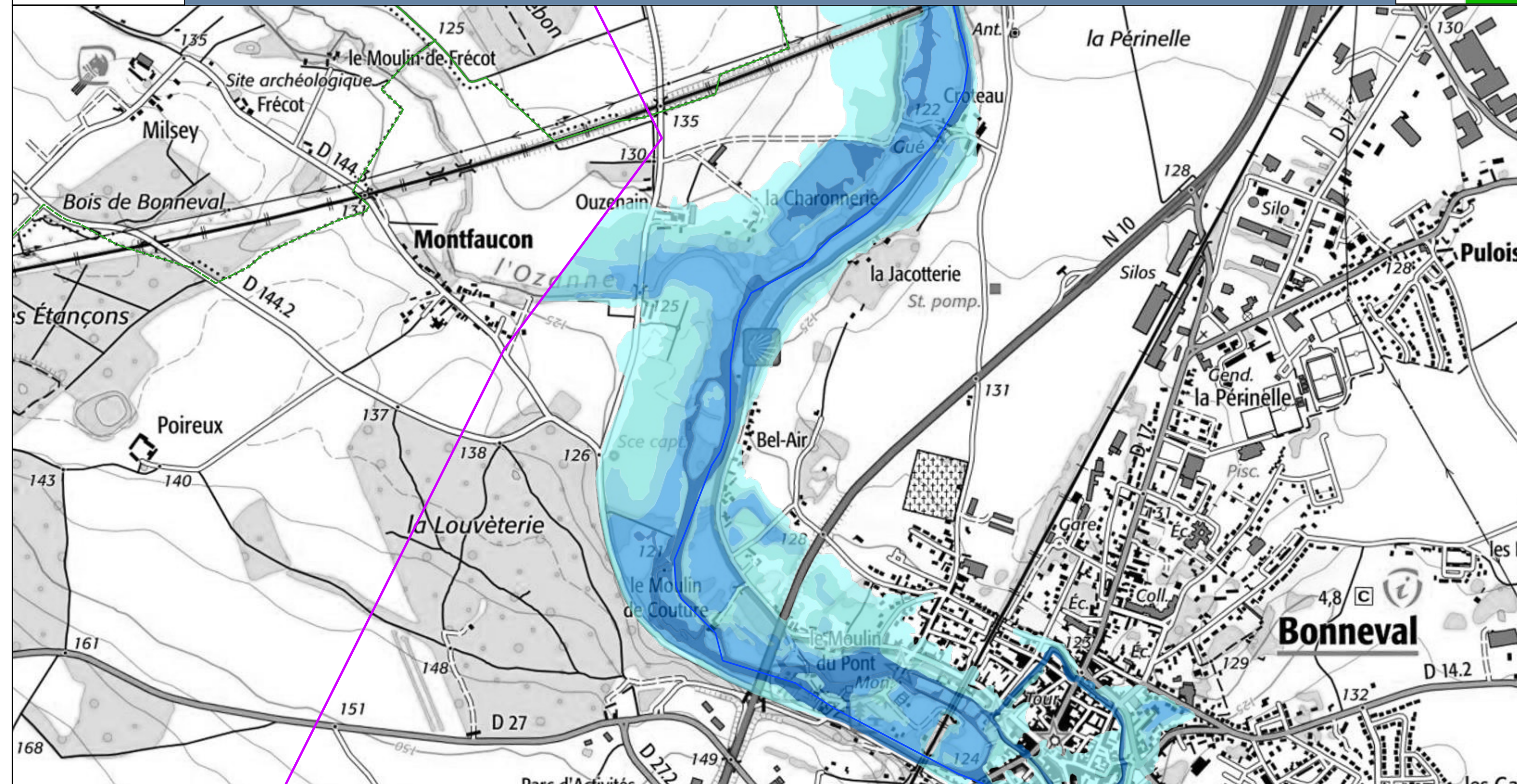
La ligne d'eau a été déterminée à l'aide du modèle hydraulique Mascaret en régime permanent.

Cartographie : DREAL Pays de la Loire / SRNT février 2026

Données sources : SCANS 25 - BD Carthage - Adminexpress © IGN - VIGInond



Stations de vigilance de SAINT-MAUR : 2,40 m



Légende

Classes de hauteurs d'eau

- 0 à 0,50 m
- 0,50 à 1 m
- 1 à 1,50 m
- 1,50 à 2 m
- sup. à 2 m

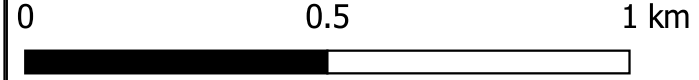
○ Station de vigilance
— Rivière le Loir
 Limites communales
 Zone d'étude St-Maur

Cette carte représente les zones inondées par débordement de cours d'eau, pour une hauteur de 2,40 m à la station de Saint-Maur.

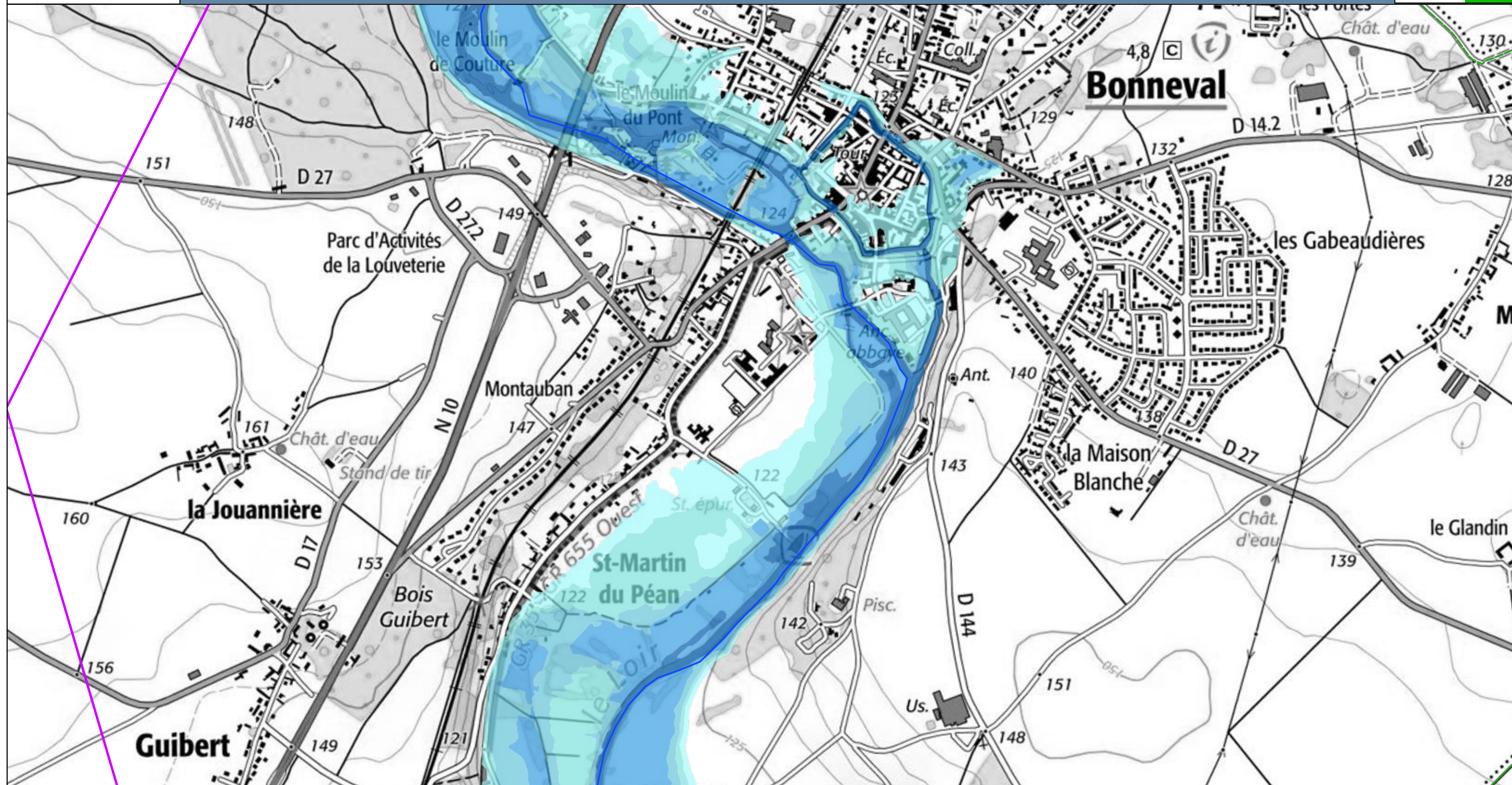
La ligne d'eau a été déterminée à l'aide du modèle hydraulique Mascaret en régime permanent.

Cartographie : DREAL Pays de la Loire / SRNT février 2026

Données sources : SCANS 25 - BD Carthage - Adminexpress © IGN - VIGInond



Stations de vigilance de SAINT-MAUR : 2,40 m



Légende

Classes de hauteurs d'eau

- 0 à 0,50 m
- 0,50 à 1 m
- 1 à 1,50 m
- 1,50 à 2 m
- sup. à 2 m

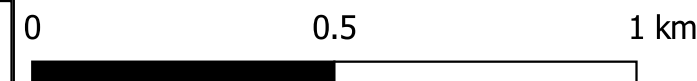
○ Station de vigilance
— Rivière le Loir
 Limites communales
 Zone d'étude St-Maur

Cette carte représente les zones inondées par débordement de cours d'eau, pour une hauteur de 2,40 m à la station de Saint-Maur.

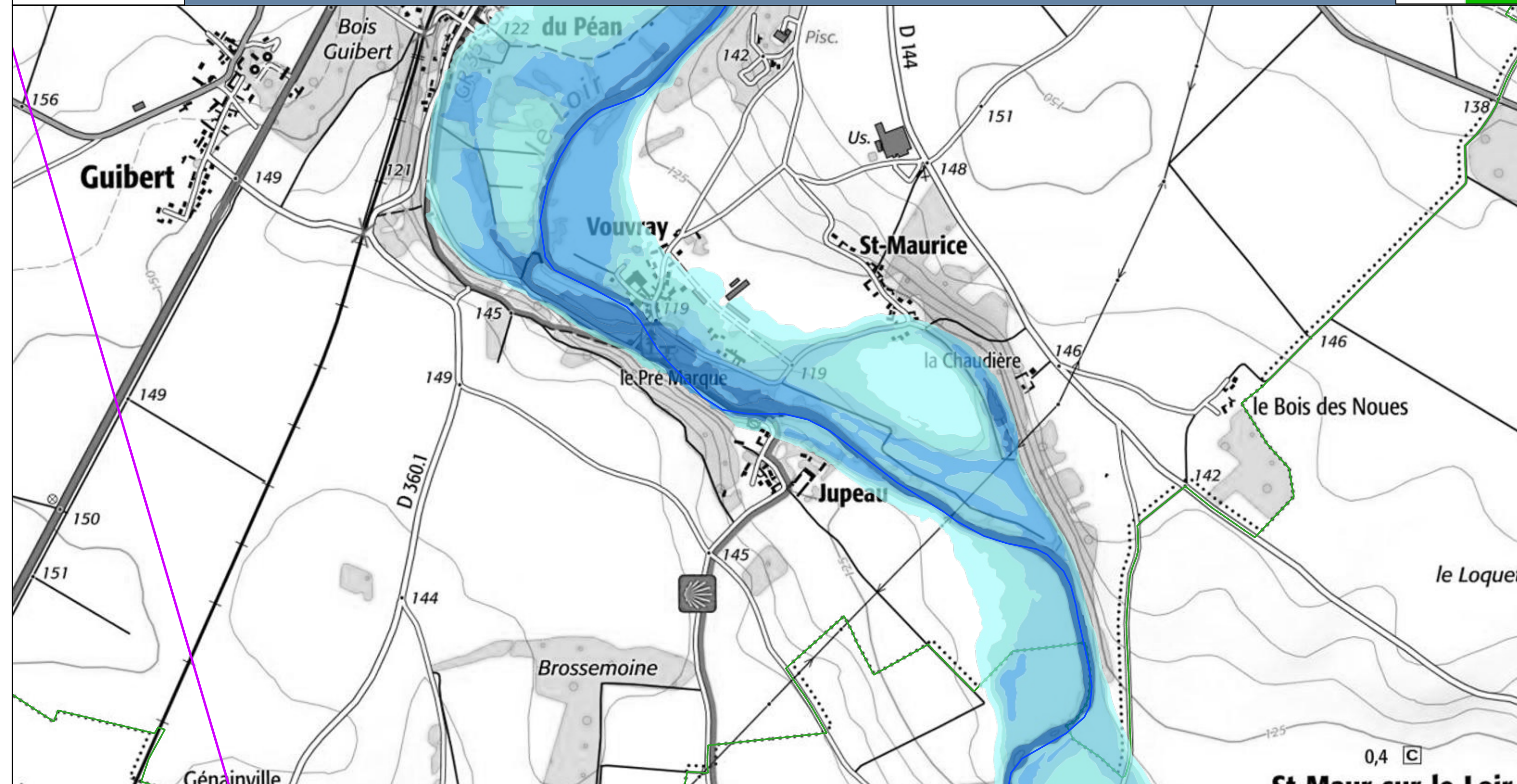
La ligne d'eau a été déterminée à l'aide du modèle hydraulique Mascaret en régime permanent.

Cartographie : DREAL Pays de la Loire / SRNT février 2026

Données sources : SCANS 25 - BD Carthage - Adminexpress © IGN - VIGInond



Stations de vigilance de SAINT-MAUR : 2,40 m



Légende

Classes de hauteurs d'eau

- 0 à 0,50 m
- 0,50 à 1 m
- 1 à 1,50 m
- 1,50 à 2 m
- sup. à 2 m

Station de vigilance
 Rivière le Loir
 Limites communales
 Zone d'étude St-Maur

Cette carte représente les zones inondées par débordement de cours d'eau, pour une hauteur de 2,40 m à la station de Saint-Maur.

La ligne d'eau a été déterminée à l'aide du modèle hydraulique Mascaret en régime permanent.

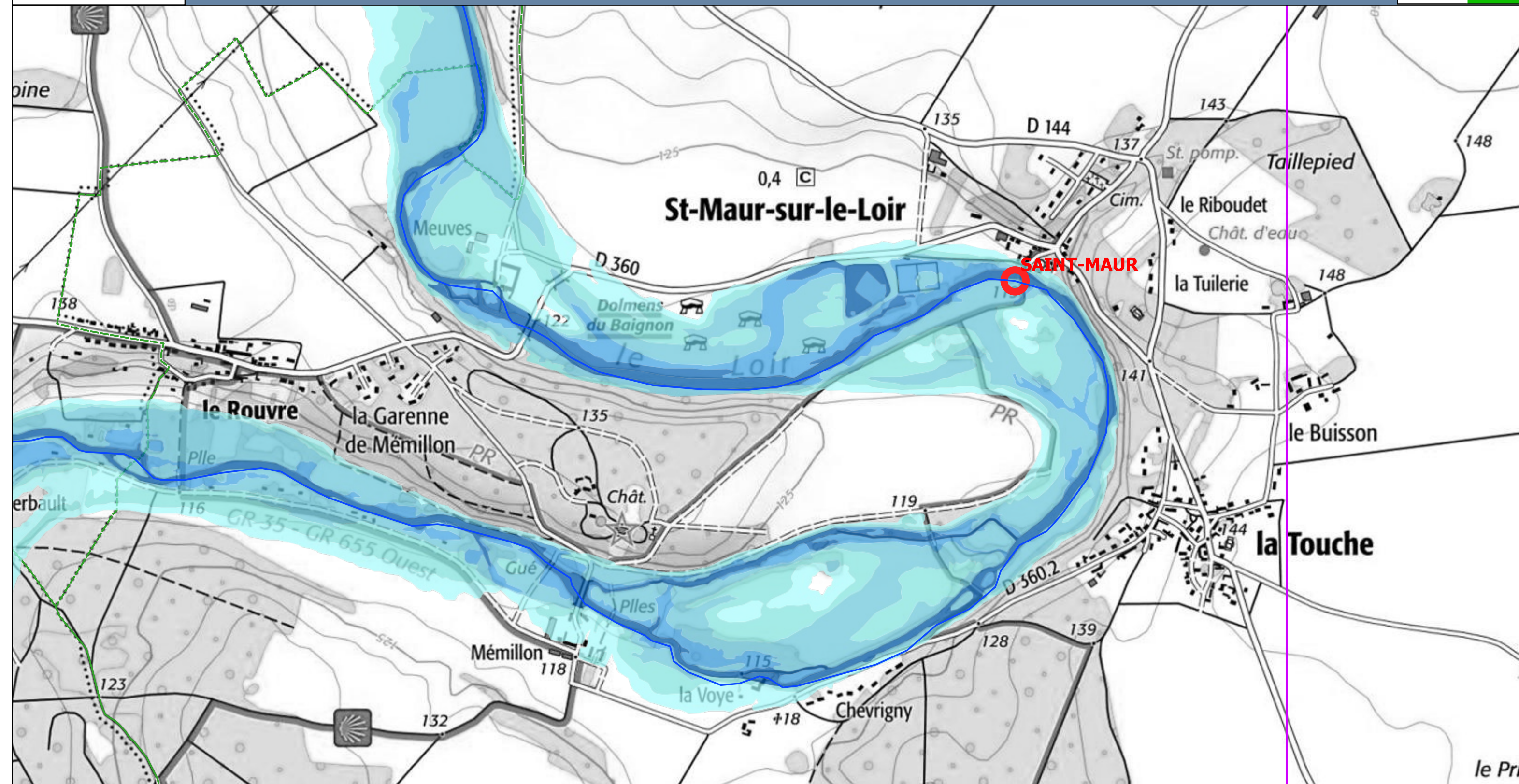
Cartographie : DREAL Pays de la Loire / SRNT février 2026

Données sources : SCANS 25 - BD Carthage - Adminexpress © IGN - VIGInond

0 0.5 1 km

VIGICRUES

Stations de vigilance de SAINT-MAUR : 2,40 m



Légende

Classes de hauteurs d'eau

- 0 à 0,50 m
- 0,50 à 1 m
- 1 à 1,50 m
- 1,50 à 2 m
- sup. à 2 m

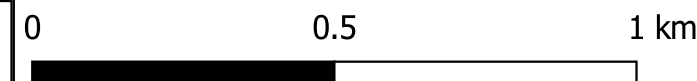
○ Station de vigilance
— Rivière le Loir
 Limites communales
 Zone d'étude St-Maur

Cette carte représente les zones inondées par débordement de cours d'eau, pour une hauteur de 2,40 m à la station de Saint-Maur.

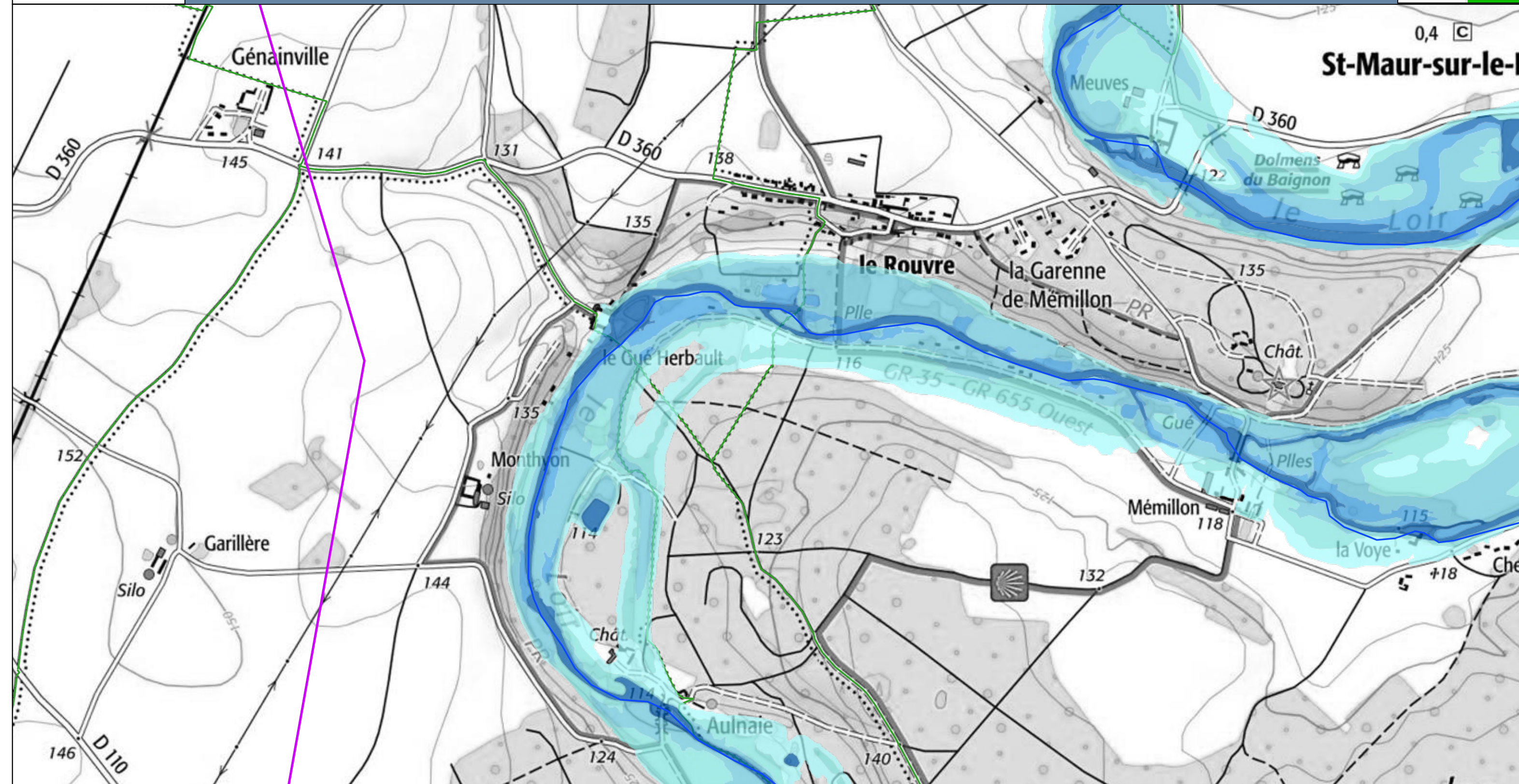
La ligne d'eau a été déterminée à l'aide du modèle hydraulique Mascaret en régime permanent.

Cartographie : DREAL Pays de la Loire / SRNT février 2026

Données sources : SCANS 25 - BD Carthage - Adminexpress © IGN - VIGInond



Stations de vigilance de SAINT-MAUR : 2,40 m



0,4 C

St-Maur-sur-le-Loir

Légende

Classes de hauteurs d'eau

- 0 à 0,50 m
- 0,50 à 1 m
- 1 à 1,50 m
- 1,50 à 2 m
- sup. à 2 m

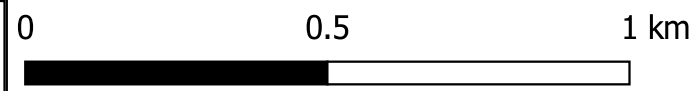
○ Station de vigilance
— Rivière le Loir
 Limites communales
 Zone d'étude St-Maur

Cette carte représente les zones inondées par débordement de cours d'eau, pour une hauteur de 2,40 m à la station de Saint-Maur.

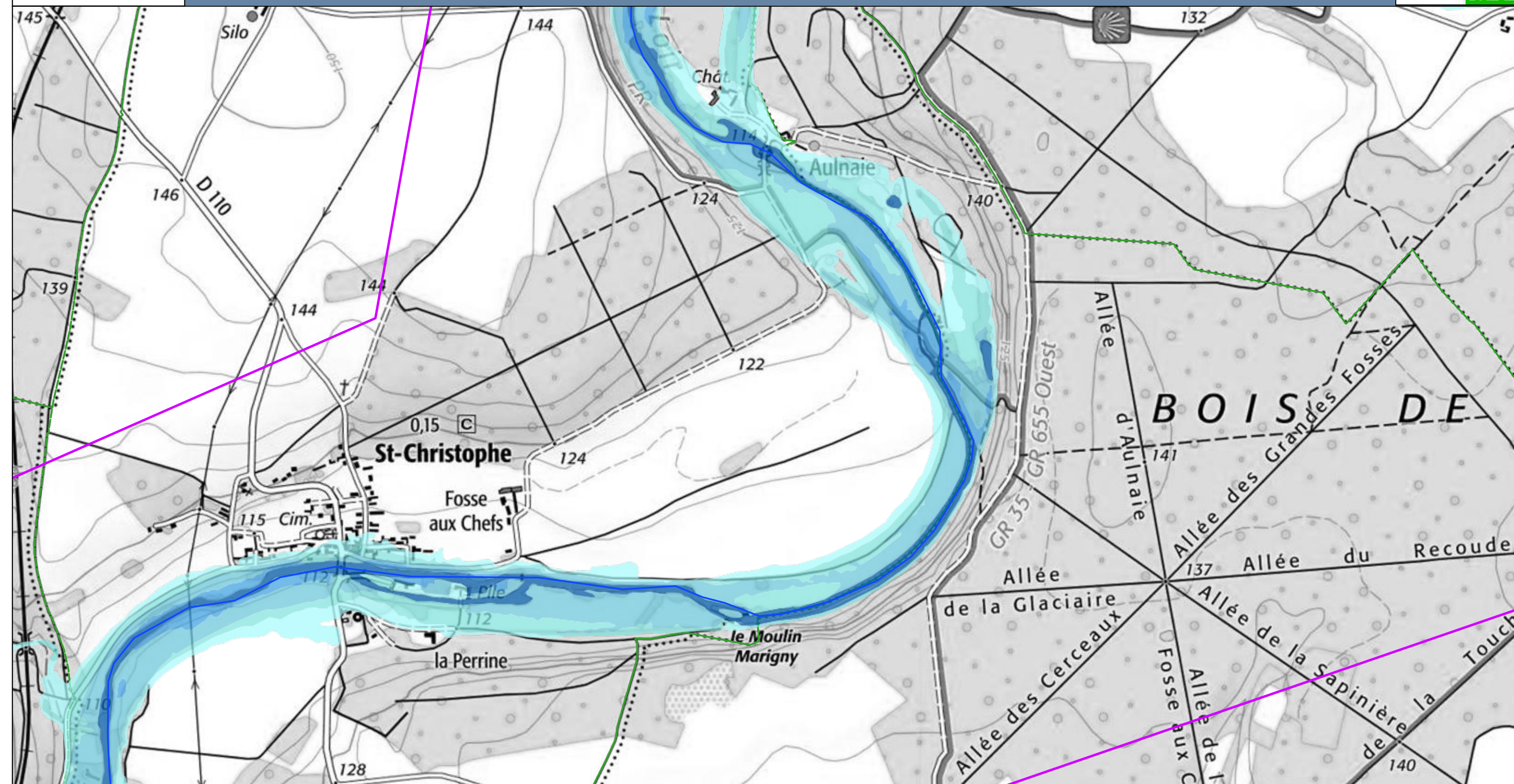
La ligne d'eau a été déterminée à l'aide du modèle hydraulique Mascaret en régime permanent.

Cartographie : DREAL Pays de la Loire / SRNT février 2026

Données sources : SCANS 25 - BD Carthage - Adminexpress © IGN - VIGInond



Stations de vigilance de SAINT-MAUR : 2,40 m



Légende

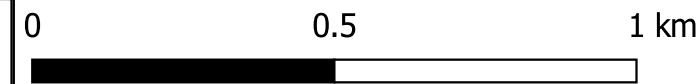
Classes de hauteurs d'eau	Station de vigilance
0 à 0,50 m	Rivière le Loir
0,50 à 1 m	Limites communales
1 à 1,50 m	Zone d'étude St-Maur
1,50 à 2 m	
sup. à 2 m	

Cette carte représente les zones inondées par débordement de cours d'eau, pour une hauteur de 2,40 m à la station de Saint-Maur.

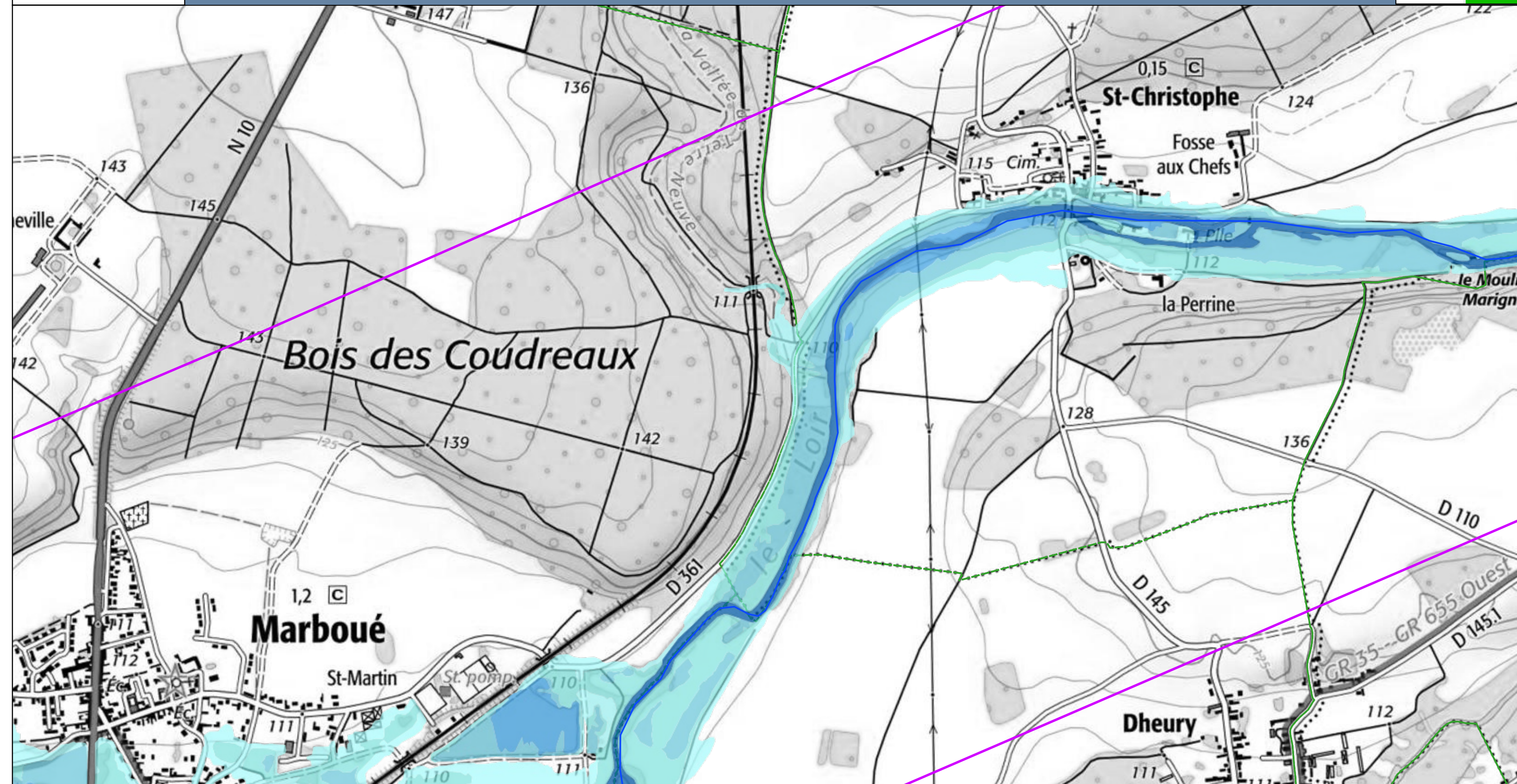
La ligne d'eau a été déterminée à l'aide du modèle hydraulique Mascaret en régime permanent.

Cartographie : DREAL Pays de la Loire / SRNT février 2026

Données sources : SCANS 25 - BD Carthage - Adminexpress © IGN - VIGInond



Stations de vigilance de SAINT-MAUR : 2,40 m



Légende

Classes de hauteurs d'eau

- 0 à 0,50 m
- 0,50 à 1 m
- 1 à 1,50 m
- 1,50 à 2 m
- sup. à 2 m

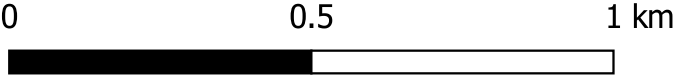
○ Station de vigilance
— Rivière le Loir
 Limites communales
 Zone d'étude St-Maur

Cette carte représente les zones inondées par débordement de cours d'eau, pour une hauteur de 2,40 m à la station de Saint-Maur.

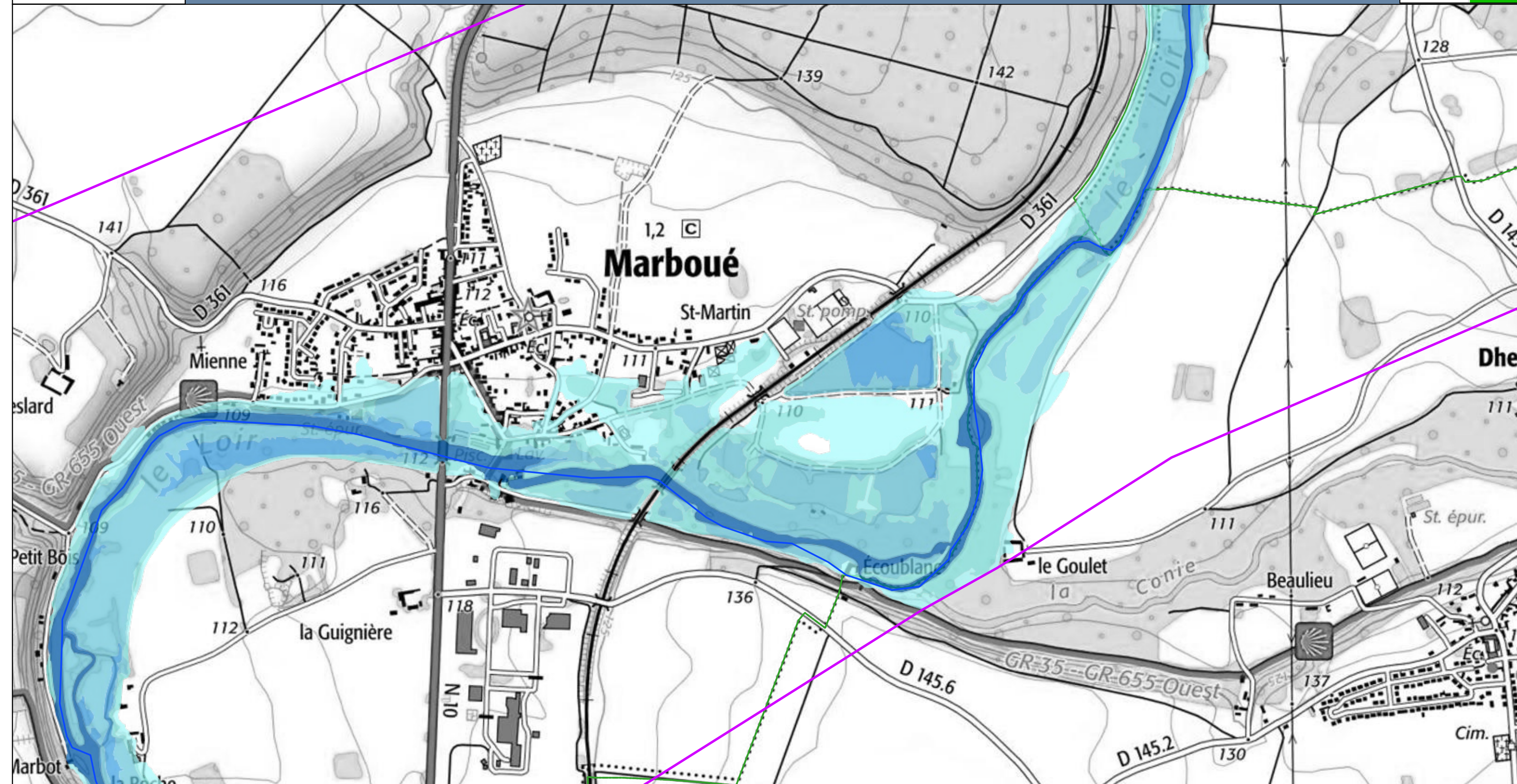
La ligne d'eau a été déterminée à l'aide du modèle hydraulique Mascaret en régime permanent.

Cartographie : DREAL Pays de la Loire / SRNT février 2026

Données sources : SCANS 25 - BD Carthage - Adminexpress © IGN - VIGInond



Stations de vigilance de SAINT-MAUR : 2,40 m



Légende

Classes de hauteurs d'eau

- 0 à 0,50 m
- 0,50 à 1 m
- 1 à 1,50 m
- 1,50 à 2 m
- sup. à 2 m

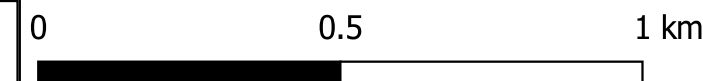
○ Station de vigilance
— Rivière le Loir
 Limites communales
 Zone d'étude St-Maur

Cette carte représente les zones inondées par débordement de cours d'eau, pour une hauteur de 2,40 m à la station de Saint-Maur.

La ligne d'eau a été déterminée à l'aide du modèle hydraulique Mascaret en régime permanent.

Cartographie : DREAL Pays de la Loire / SRNT février 2026

Données sources : SCANS 25 - BD Carthage - Adminexpress © IGN - VIGInond



Stations de vigilance de SAINT-MAUR : 2,40 m



Légende

Classes de hauteurs d'eau

- 0 à 0,50 m
- 0,50 à 1 m
- 1 à 1,50 m
- 1,50 à 2 m
- sup. à 2 m

○ Station de vigilance
— Rivière le Loir
 Limites communales
 Zone d'étude St-Maur

Cette carte représente les zones inondées par débordement de cours d'eau, pour une hauteur de 2,40 m à la station de Saint-Maur.

La ligne d'eau a été déterminée à l'aide du modèle hydraulique Mascaret en régime permanent.

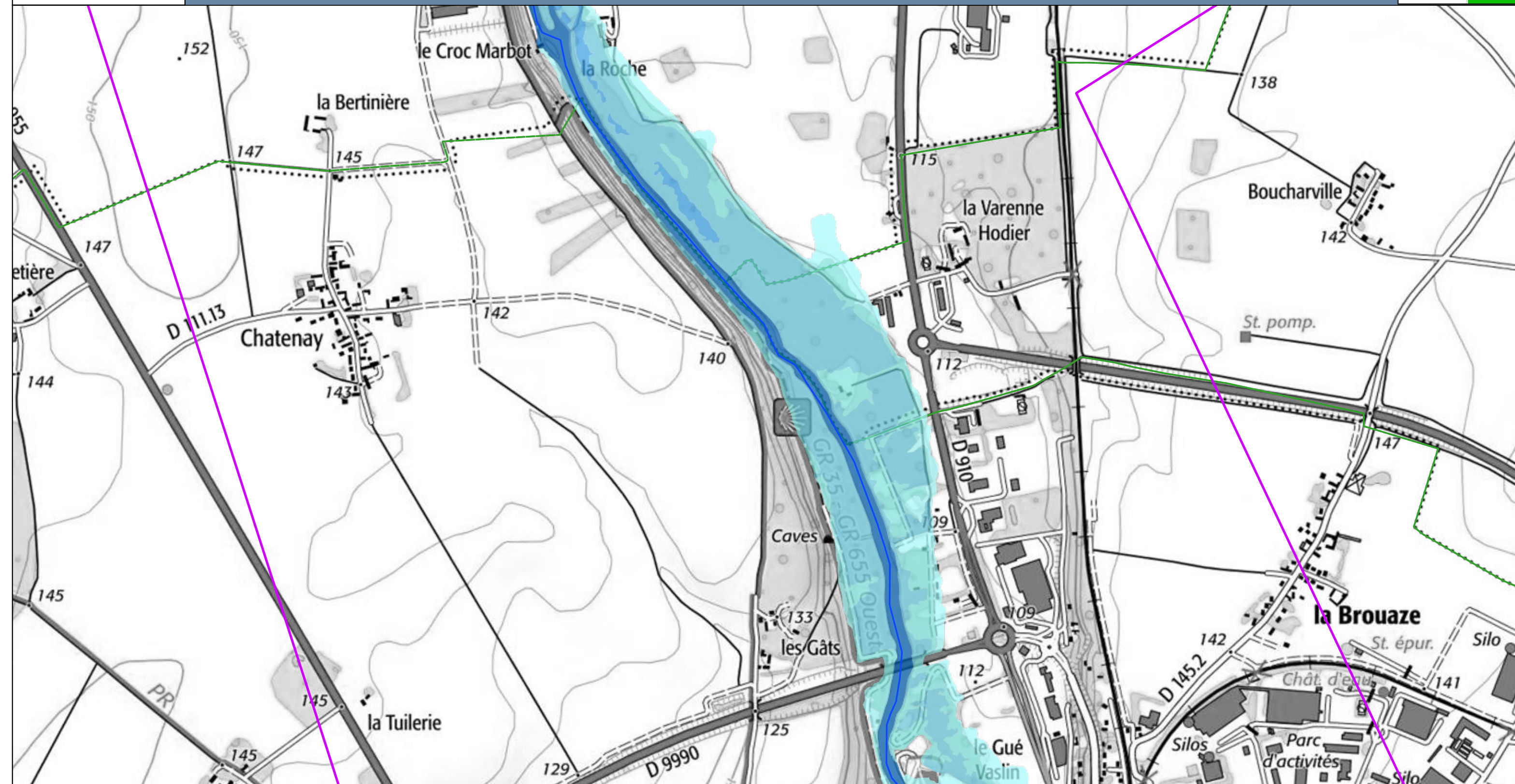
Cartographie : DREAL Pays de la Loire / SRNT février 2026

Données sources : SCANS 25 - BD Carthage - Adminexpress © IGN - VIGInond

0 0.5 1 km

VIGICRUES

Stations de vigilance de SAINT-MAUR : 2,40 m



Légende

Classes de hauteurs d'eau

- 0 à 0,50 m
- 0,50 à 1 m
- 1 à 1,50 m
- 1,50 à 2 m
- sup. à 2 m

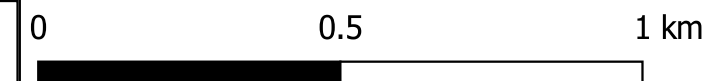
○ Station de vigilance
— Rivière le Loir
 Limites communales
 Zone d'étude St-Maur

Cette carte représente les zones inondées par débordement de cours d'eau, pour une hauteur de 2,40 m à la station de Saint-Maur.

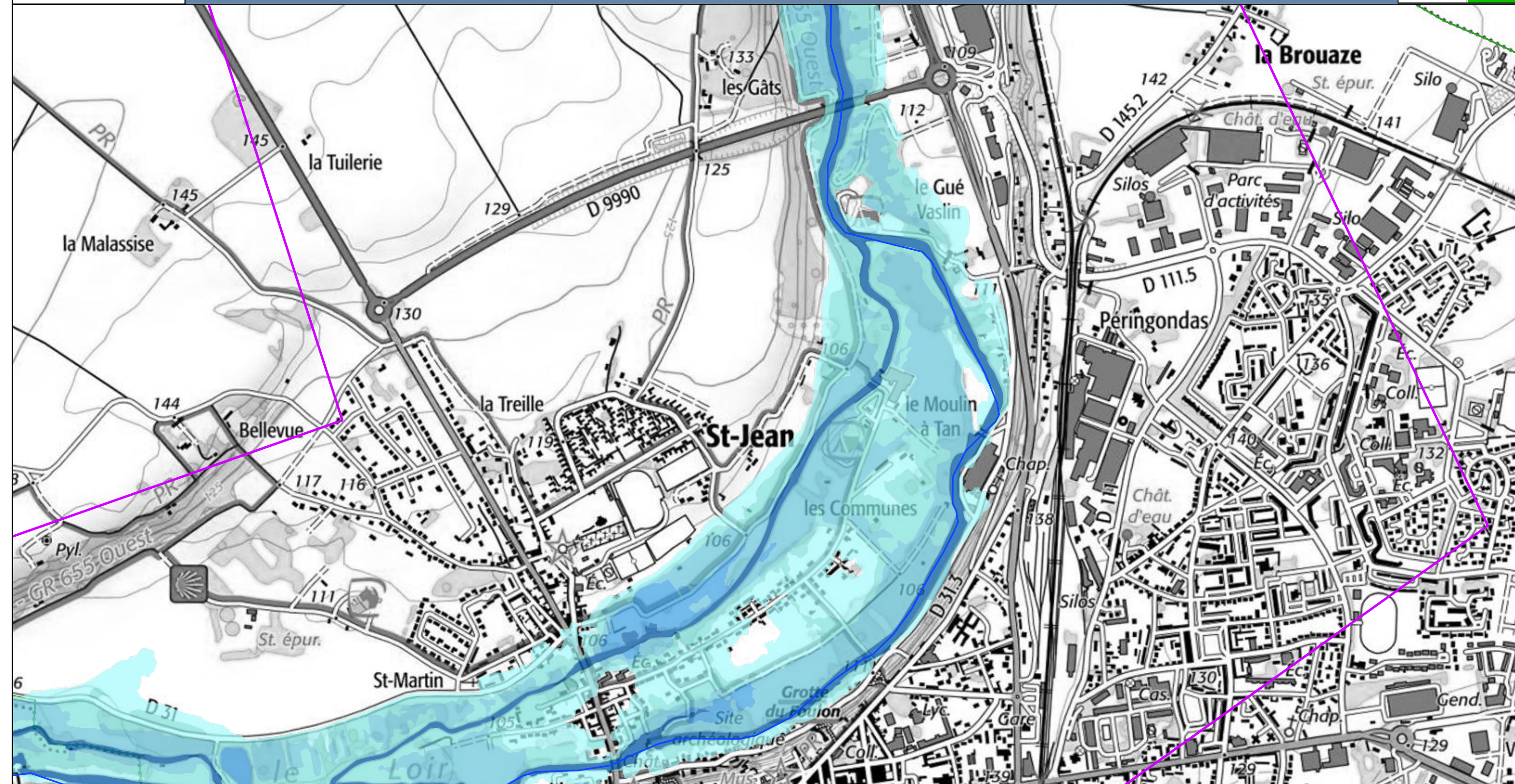
La ligne d'eau a été déterminée à l'aide du modèle hydraulique Mascaret en régime permanent.

Cartographie : DREAL Pays de la Loire / SRNT février 2026

Données sources : SCANS 25 - BD Carthage - Adminexpress © IGN - VIGInond



Stations de vigilance de SAINT-MAUR : 2,40 m



Légende

Classes de hauteurs d'eau

- 0 à 0,50 m
- 0,50 à 1 m
- 1 à 1,50 m
- 1,50 à 2 m
- sup. à 2 m

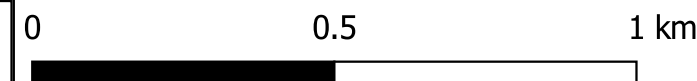
Station de vigilance
 Rivière le Loir
 Limites communales
 Zone d'étude St-Maur

Cette carte représente les zones inondées par débordement de cours d'eau, pour une hauteur de 2,40 m à la station de Saint-Maur.

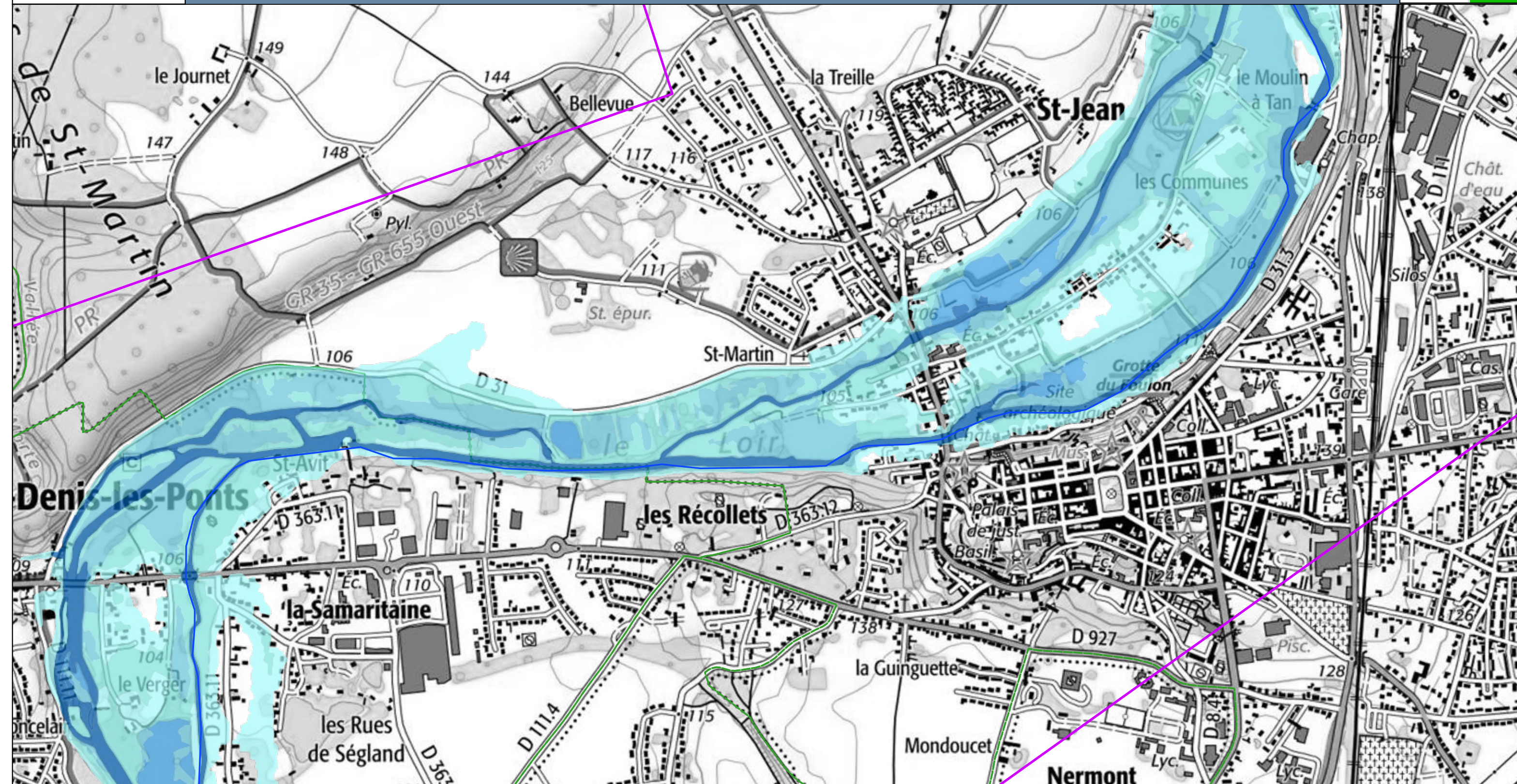
La ligne d'eau a été déterminée à l'aide du modèle hydraulique Mascaret en régime permanent.

Cartographie : DREAL Pays de la Loire / SRNT février 2026

Données sources : SCANS 25 - BD Carthage - Adminexpress © IGN - VIGInond



Stations de vigilance de SAINT-MAUR : 2,40 m



Légende

Classes de hauteurs d'eau

- 0 à 0,50 m
- 0,50 à 1 m
- 1 à 1,50 m
- 1,50 à 2 m
- sup. à 2 m

○ Station de vigilance
— Rivière le Loir
 Limites communales
 Zone d'étude St-Maur

Cette carte représente les zones inondées par débordement de cours d'eau, pour une hauteur de 2,40 m à la station de Saint-Maur.

La ligne d'eau a été déterminée à l'aide du modèle hydraulique Mascaret en régime permanent.

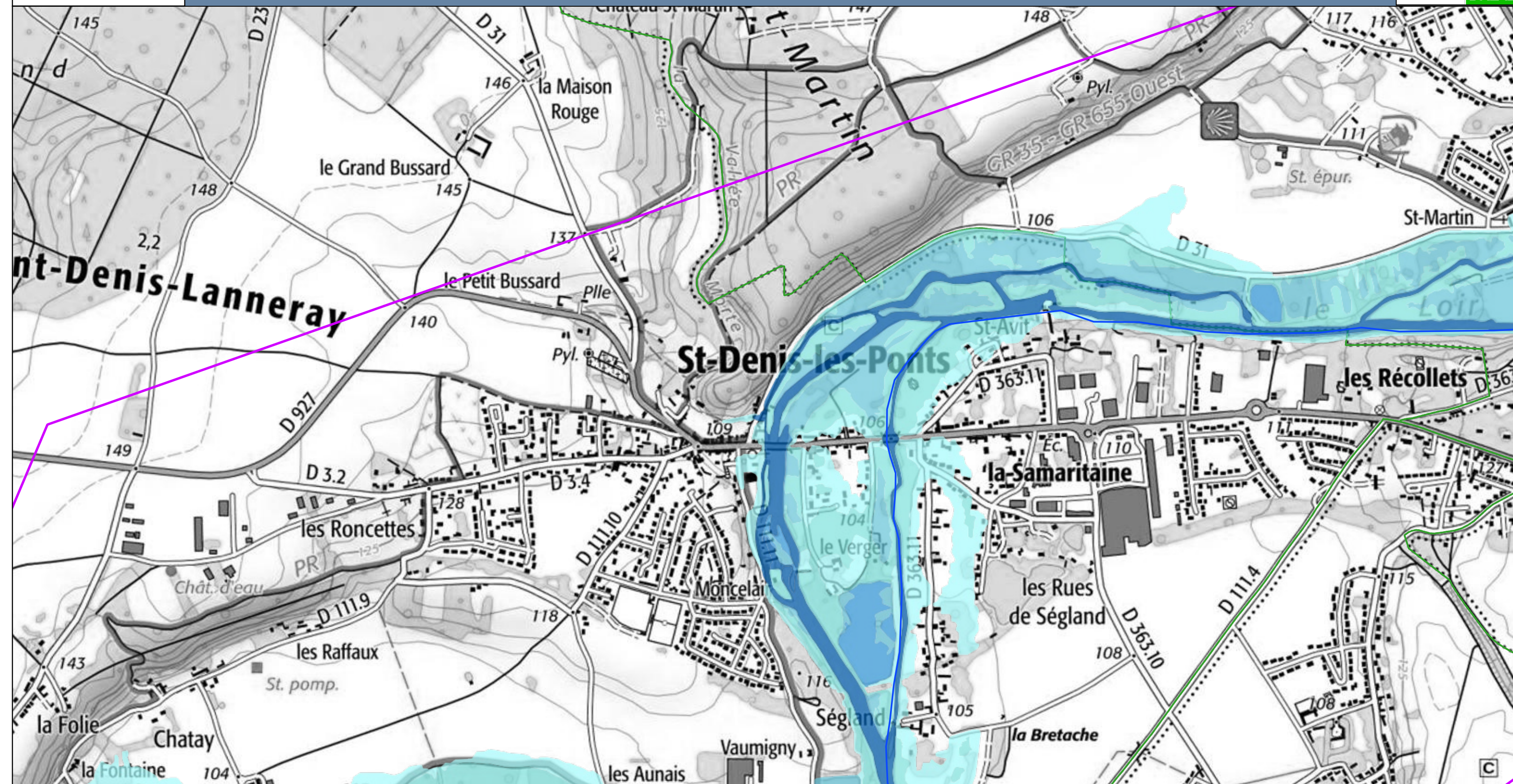
Cartographie : DREAL Pays de la Loire / SRNT février 2026

Données sources : SCANS 25 - BD Carthage - Adminexpress © IGN - VIGInond

0 0.5 1 km

VIGICRUES

Stations de vigilance de SAINT-MAUR : 2,40 m



Légende

Classes de hauteurs d'eau

- 0 à 0,50 m
- 0,50 à 1 m
- 1 à 1,50 m
- 1,50 à 2 m
- sup. à 2 m

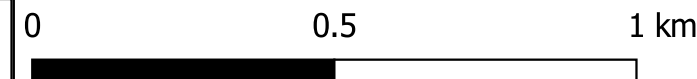
Station de vigilance
 Rivière le Loir
 Limites communales
 Zone d'étude St-Maur

Cette carte représente les zones inondées par débordement de cours d'eau, pour une hauteur de 2,40 m à la station de Saint-Maur.

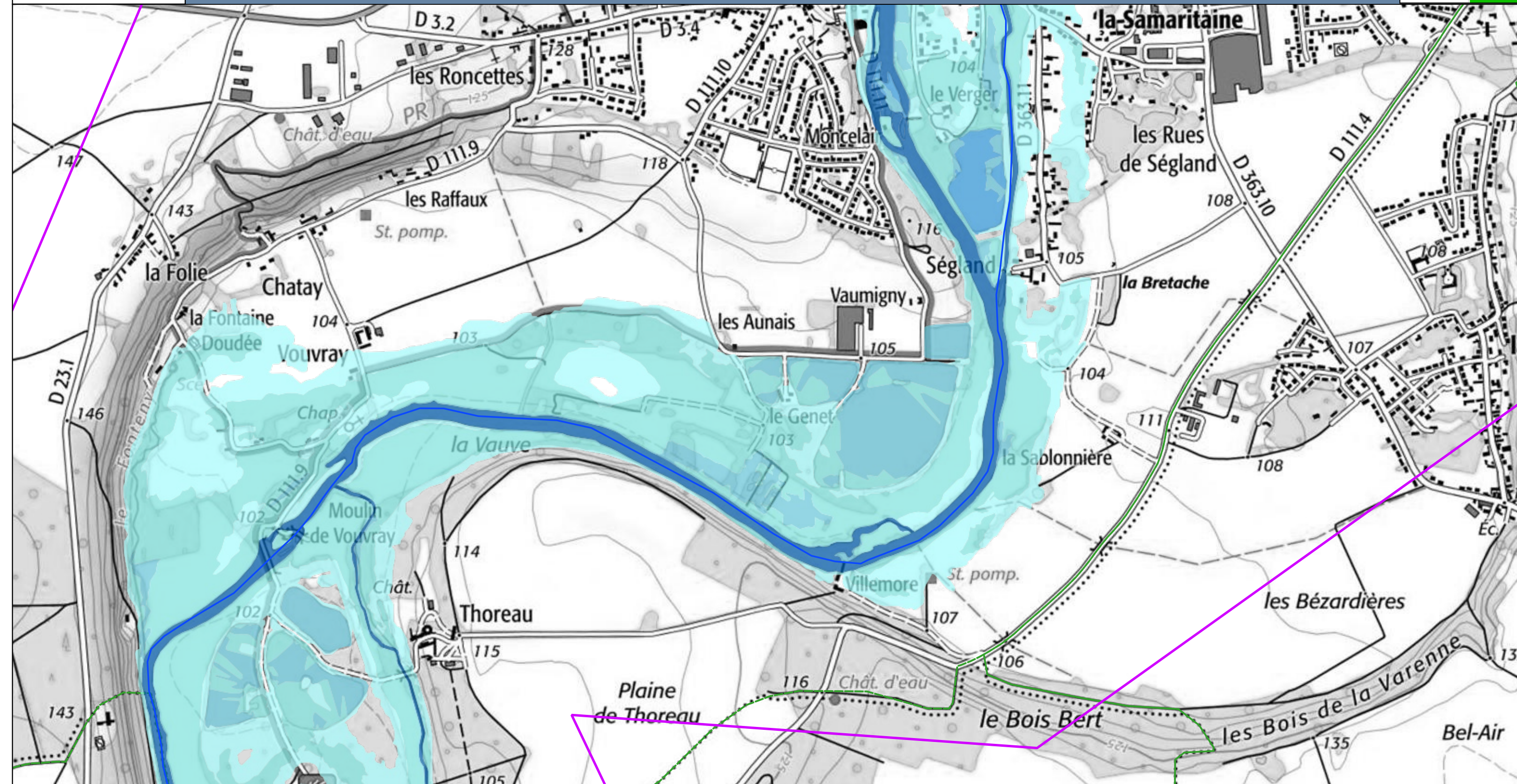
La ligne d'eau a été déterminée à l'aide du modèle hydraulique Mascaret en régime permanent.

Cartographie : DREAL Pays de la Loire / SRNT février 2026

Données sources : SCANS 25 - BD Carthage - Adminexpress © IGN - VIGInond



Stations de vigilance de SAINT-MAUR : 2,40 m



Légende

Classes de hauteurs d'eau

- 0 à 0,50 m
- 0,50 à 1 m
- 1 à 1,50 m
- 1,50 à 2 m
- sup. à 2 m

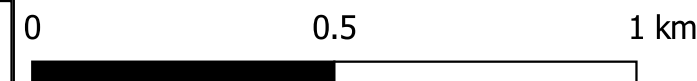
○ Station de vigilance
— Rivière le Loir
 Limites communales
 Zone d'étude St-Maur

Cette carte représente les zones inondées par débordement de cours d'eau, pour une hauteur de 2,40 m à la station de Saint-Maur.

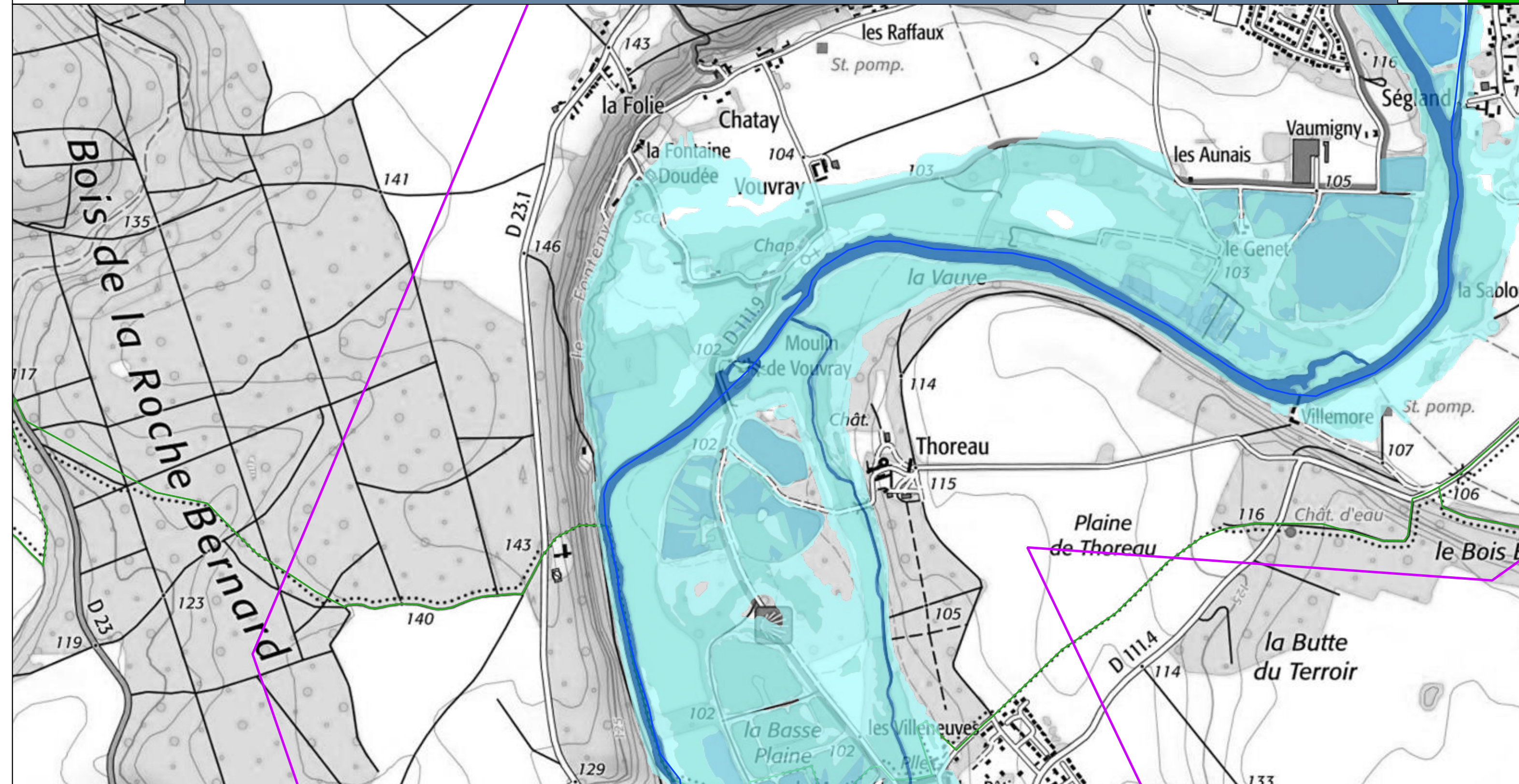
La ligne d'eau a été déterminée à l'aide du modèle hydraulique Mascaret en régime permanent.

Cartographie : DREAL Pays de la Loire / SRNT février 2026

Données sources : SCANS 25 - BD Carthage - Adminexpress © IGN - VIGInond



Stations de vigilance de SAINT-MAUR : 2,40 m



Légende

Classes de hauteurs d'eau

- 0 à 0,50 m
- 0,50 à 1 m
- 1 à 1,50 m
- 1,50 à 2 m
- sup. à 2 m

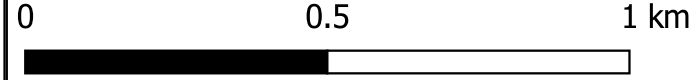
○ Station de vigilance
— Rivière le Loir
 Limites communales
 Zone d'étude St-Maur

Cette carte représente les zones inondées par débordement de cours d'eau, pour une hauteur de 2,40 m à la station de Saint-Maur.

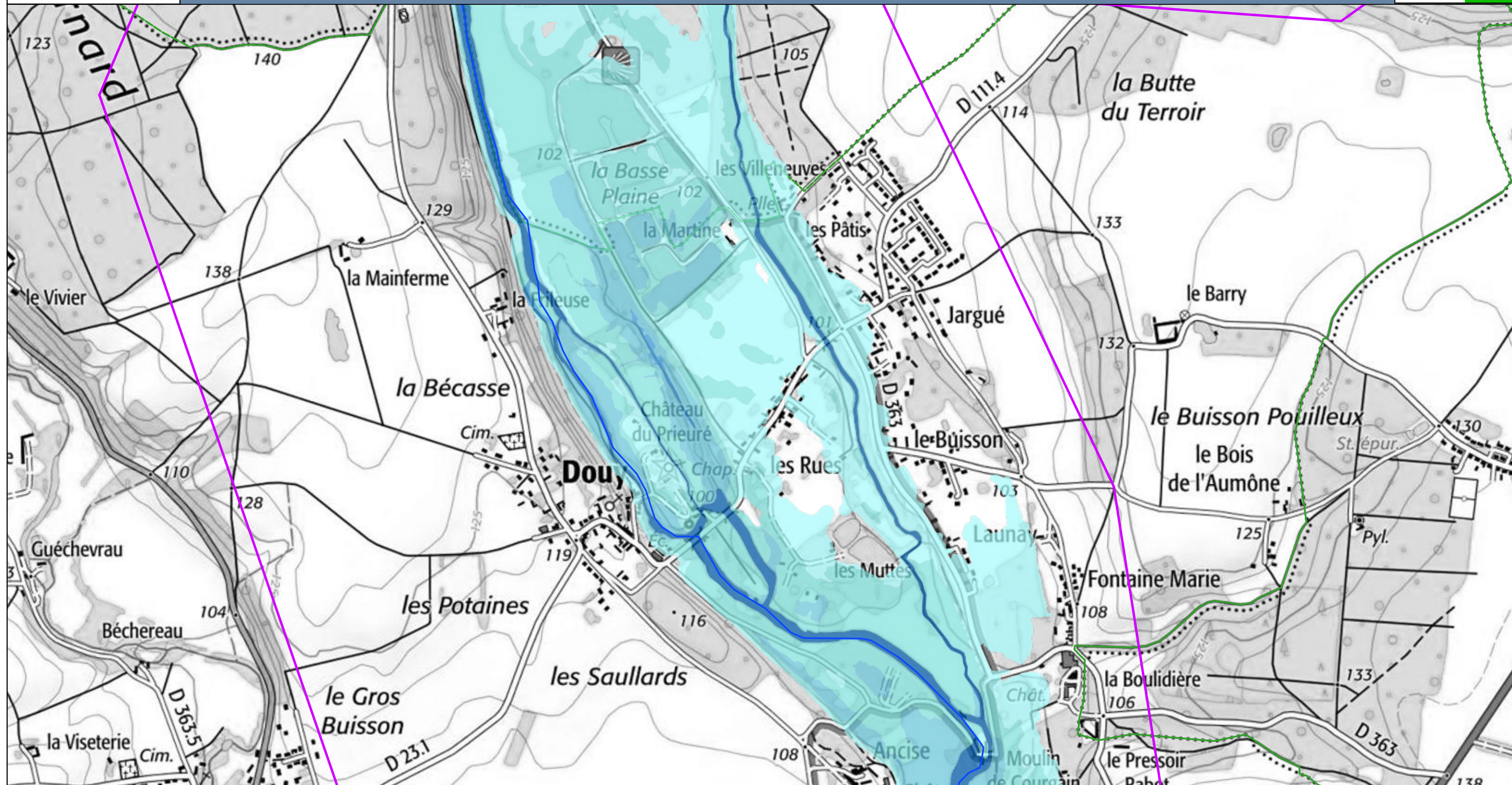
La ligne d'eau a été déterminée à l'aide du modèle hydraulique Mascaret en régime permanent.

Cartographie : DREAL Pays de la Loire / SRNT février 2026

Données sources : SCANS 25 - BD Carthage - Adminexpress © IGN - VIGInond



Stations de vigilance de SAINT-MAUR : 2,40 m



Légende

Classes de hauteurs d'eau

- 0 à 0,50 m
- 0,50 à 1 m
- 1 à 1,50 m
- 1,50 à 2 m
- sup. à 2 m

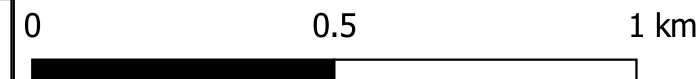
○ Station de vigilance
— Rivière le Loir
 Limites communales
 Zone d'étude St-Maur

Cette carte représente les zones inondées par débordement de cours d'eau, pour une hauteur de 2,40 m à la station de Saint-Maur.

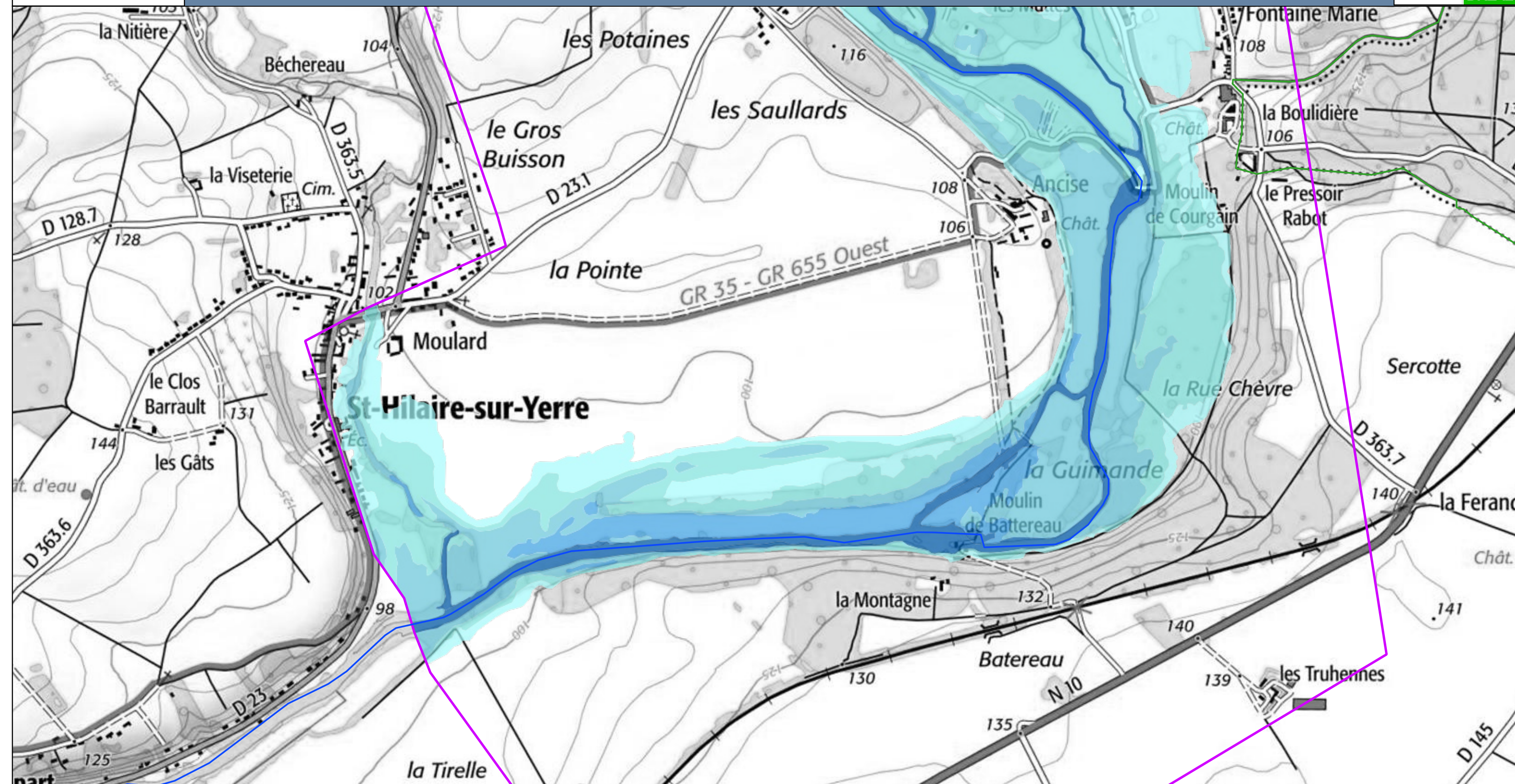
La ligne d'eau a été déterminée à l'aide du modèle hydraulique Mascaret en régime permanent.

Cartographie : DREAL Pays de la Loire / SRNT février 2026

Données sources : SCANS 25 - BD Carthage - Adminexpress © IGN - VIGInond



Stations de vigilance de SAINT-MAUR : 2,40 m



Légende

Classes de hauteurs d'eau

- 0 à 0,50 m
- 0,50 à 1 m
- 1 à 1,50 m
- 1,50 à 2 m
- sup. à 2 m

○ Station de vigilance
— Rivière le Loir
 Limites communales
 Zone d'étude St-Maur

Cette carte représente les zones inondées par débordement de cours d'eau, pour une hauteur de 2,40 m à la station de Saint-Maur.

La ligne d'eau a été déterminée à l'aide du modèle hydraulique Mascaret en régime permanent.

Cartographie : DREAL Pays de la Loire / SRNT février 2026

Données sources : SCANS 25 - BD Carthage - Adminexpress © IGN - VIGInond

