**Légende**

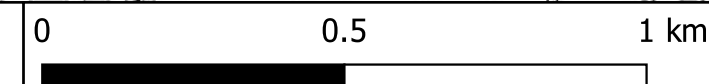
Classes de hauteurs d'eau	Station de vigilance
0 à 0,50 m	Rivière le Loir
0,50 à 1 m	Zone d'étude
1 à 1,50 m	Limites communales
1,50 à 2 m	
sup. à 2 m	

Cette carte représente les zones inondées par débordement de cours d'eau, pour une hauteur de 1,45 m à la station du Lude.

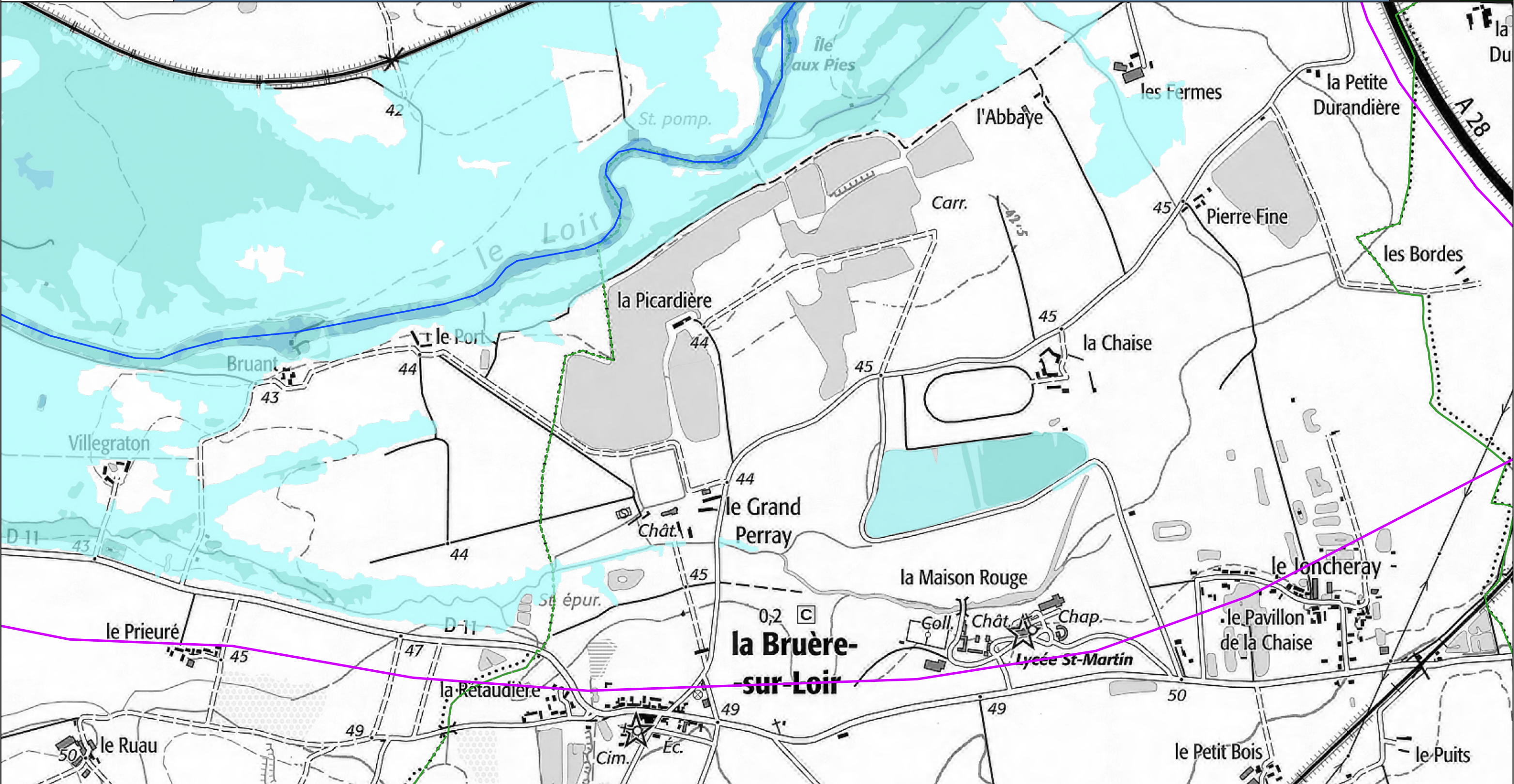
La ligne d'eau a été déterminée à l'aide du modèle hydraulique Mascaret en régime permanent.

Cartographie : DREAL Pays de la Loire / SRNT avril 2025

Données sources : SCANS 25 - BD Carthage - Adminexpress © IGN - VIGInond



VIGICRUES



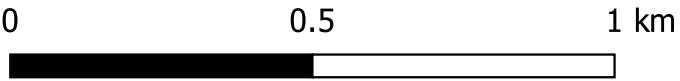
Légende

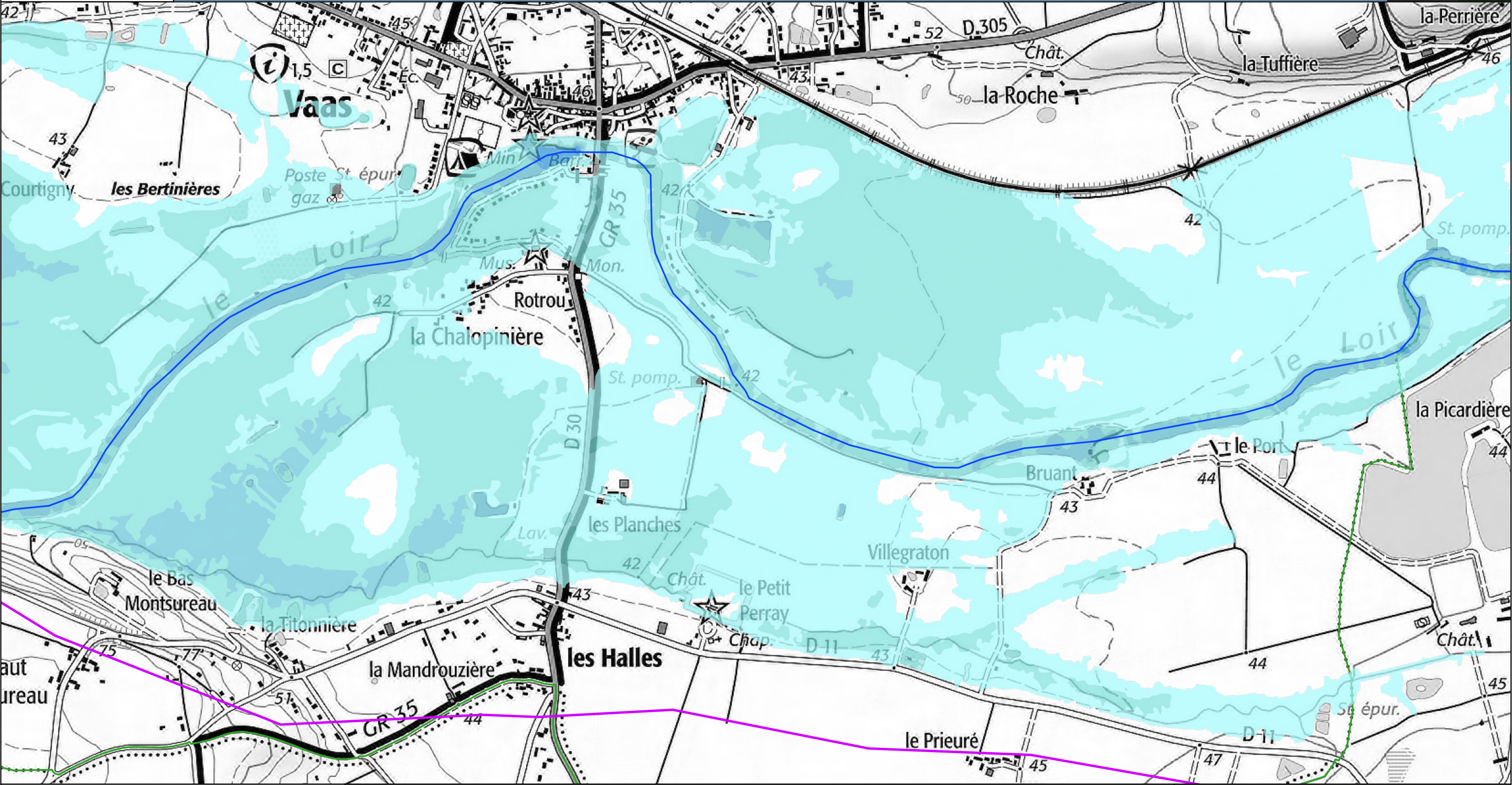
- Classes de hauteurs d'eau
- 0 à 0,50 m
 - 0,50 à 1 m
 - 1 à 1,50 m
 - 1,50 à 2 m
 - sup. à 2 m
- Station de vigilance
- Rivière le Loir
- Zone d'étude
- Limites communales

Cette carte représente les zones inondées par débordement de cours d'eau, pour une hauteur de 1,45 m à la station du Lude.
La ligne d'eau a été déterminée à l'aide du modèle hydraulique Mascaret en régime permanent.

Cartographie : DREAL Pays de la Loire / SRNT avril 2025

Données sources : SCANS 25 - BD Carthage - Adminexpress © IGN - VIGInond





Légende

- Classes de hauteurs d'eau

0 à 0,50 m

0,50 à 1 m

1 à 1,50 m

1,50 à 2 m

sup. à 2 m
- Station de vigilance

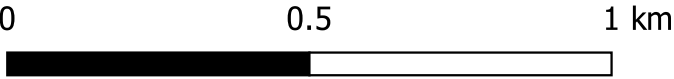
Rivière le Loir

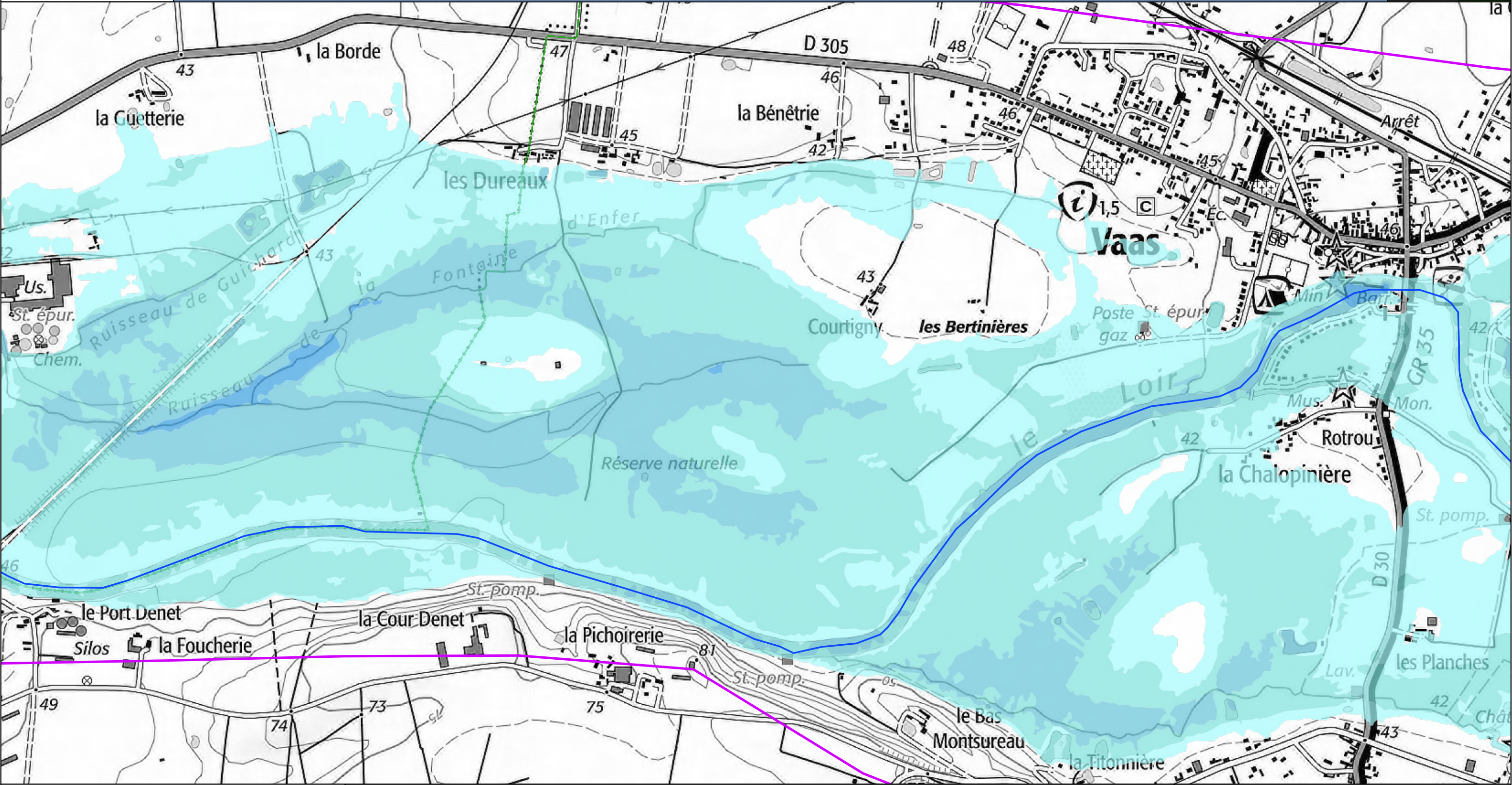
Zone d'étude

Limites communales

Cette carte représente les zones inondées par débordement de cours d'eau, pour une hauteur de 1,45 m à la station du Lude.
La ligne d'eau a été déterminée à l'aide du modèle hydraulique Mascaret en régime permanent.

Cartographie : DREAL Pays de la Loire / SRNT avril 2025
Données sources : SCANS 25 - BD Carthage - Adminexpress © IGN - VIGInond





Légende

- Classes de hauteurs d'eau
- 0 à 0,50 m
 - 0,50 à 1 m
 - 1 à 1,50 m
 - 1,50 à 2 m
 - sup. à 2 m
- Station de vigilance
- Rivière le Loir
- Zone d'étude
- Limites communales

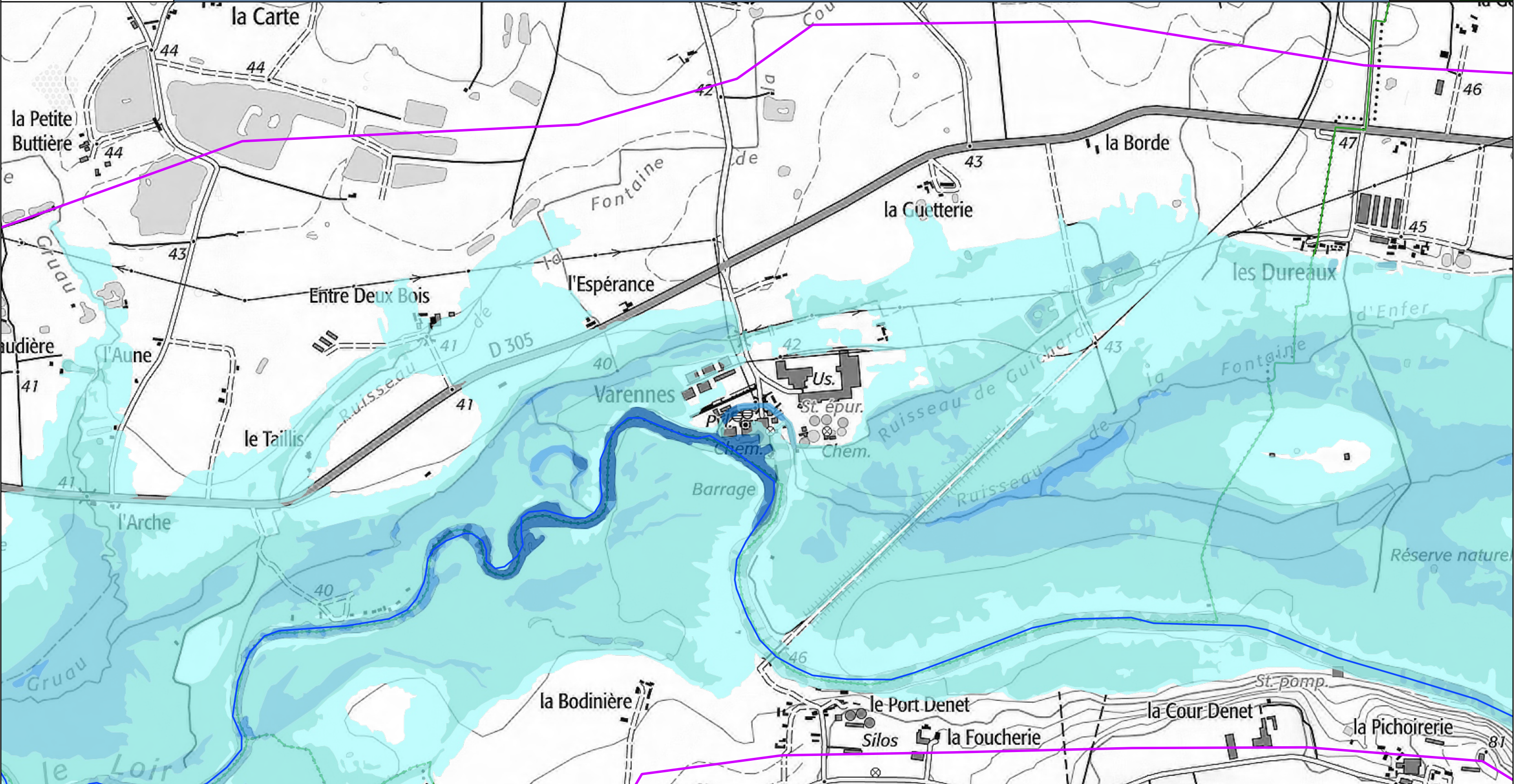
Cette carte représente les zones inondées par débordement de cours d'eau, pour une hauteur de 1,45 m à la station du Lude.

La ligne d'eau a été déterminée à l'aide du modèle hydraulique Mascaret en régime permanent.

Cartographie : DREAL Pays de la Loire / SRNT avril 2025

Données sources : SCANS 25 - BD Carthage - Adminexpress © IGN - VIGInond





Légende

- Classes de hauteurs d'eau

0 à 0,50 m

0,50 à 1 m

1 à 1,50 m

1,50 à 2 m

sup. à 2 m
- Station de vigilance

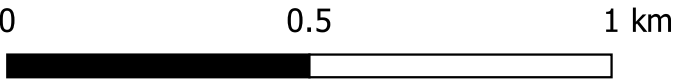
Rivière le Loir

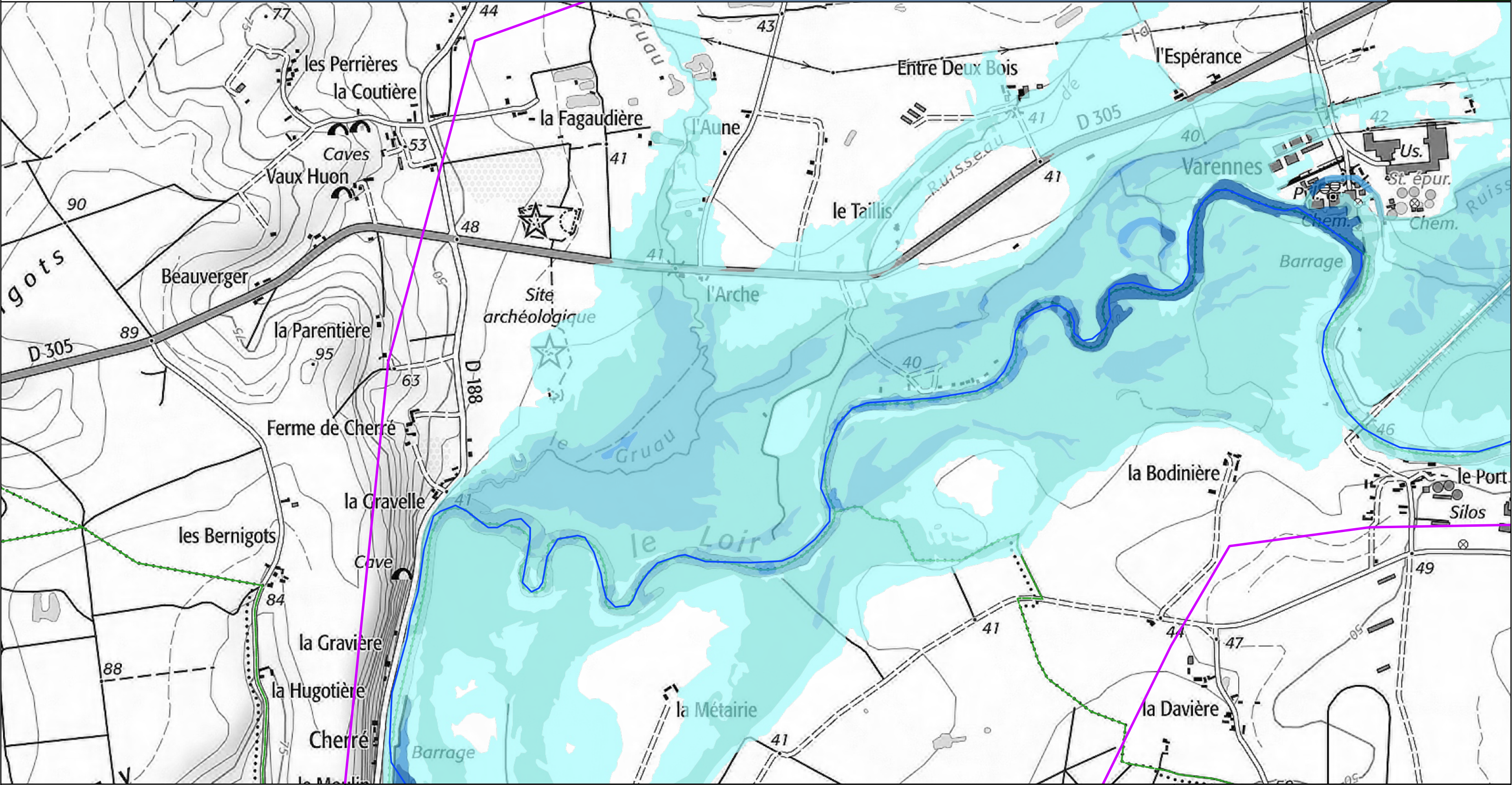
Zone d'étude

Limites communales

Cette carte représente les zones inondées par débordement de cours d'eau, pour une hauteur de 1,45 m à la station du Lude.
La ligne d'eau a été déterminée à l'aide du modèle hydraulique Mascaret en régime permanent.

Cartographie : DREAL Pays de la Loire / SRNT avril 2025
Données sources : SCANS 25 - BD Carthage - Adminexpress © IGN - VIGInond





Légende

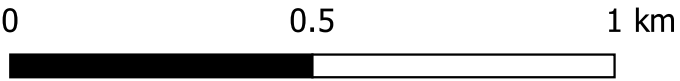
- Classes de hauteurs d'eau
- 0 à 0,50 m
 - 0,50 à 1 m
 - 1 à 1,50 m
 - 1,50 à 2 m
 - sup. à 2 m
- Station de vigilance
- Rivière le Loir
- Zone d'étude
- Limites communales

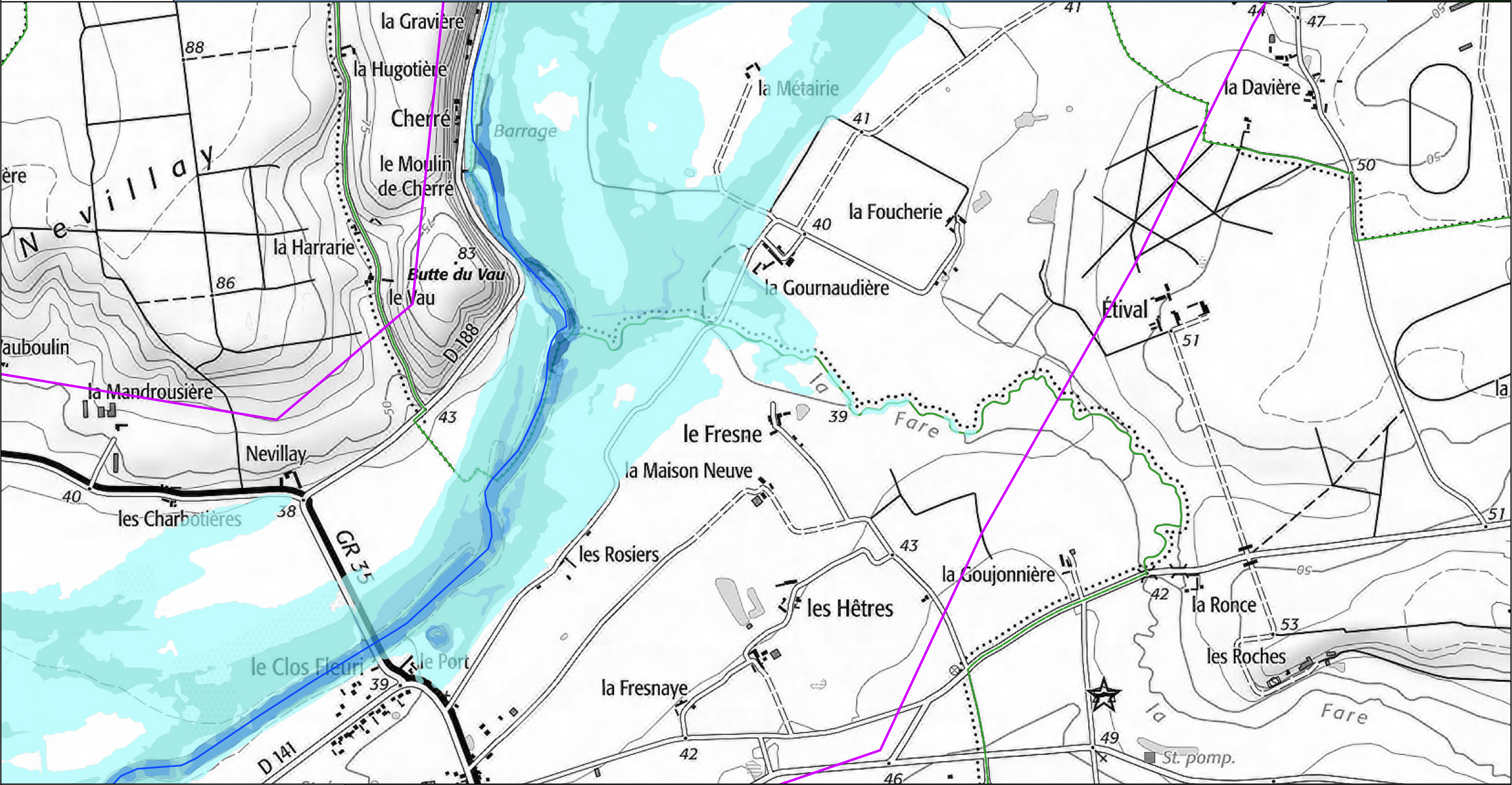
Cette carte représente les zones inondées par débordement de cours d'eau, pour une hauteur de 1,45 m à la station du Lude.

La ligne d'eau a été déterminée à l'aide du modèle hydraulique Mascaret en régime permanent.

Cartographie : DREAL Pays de la Loire / SRNT avril 2025

Données sources : SCANS 25 - BD Carthage - Adminexpress © IGN - VIGInond





Légende

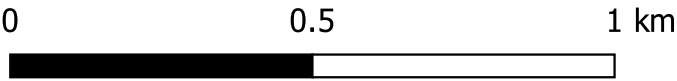
- Classes de hauteurs d'eau
- 0 à 0,50 m
 - 0,50 à 1 m
 - 1 à 1,50 m
 - 1,50 à 2 m
 - sup. à 2 m
- Station de vigilance
- Rivière le Loir
- Zone d'étude
- Limites communales

Cette carte représente les zones inondées par débordement de cours d'eau, pour une hauteur de 1,45 m à la station du Lude.

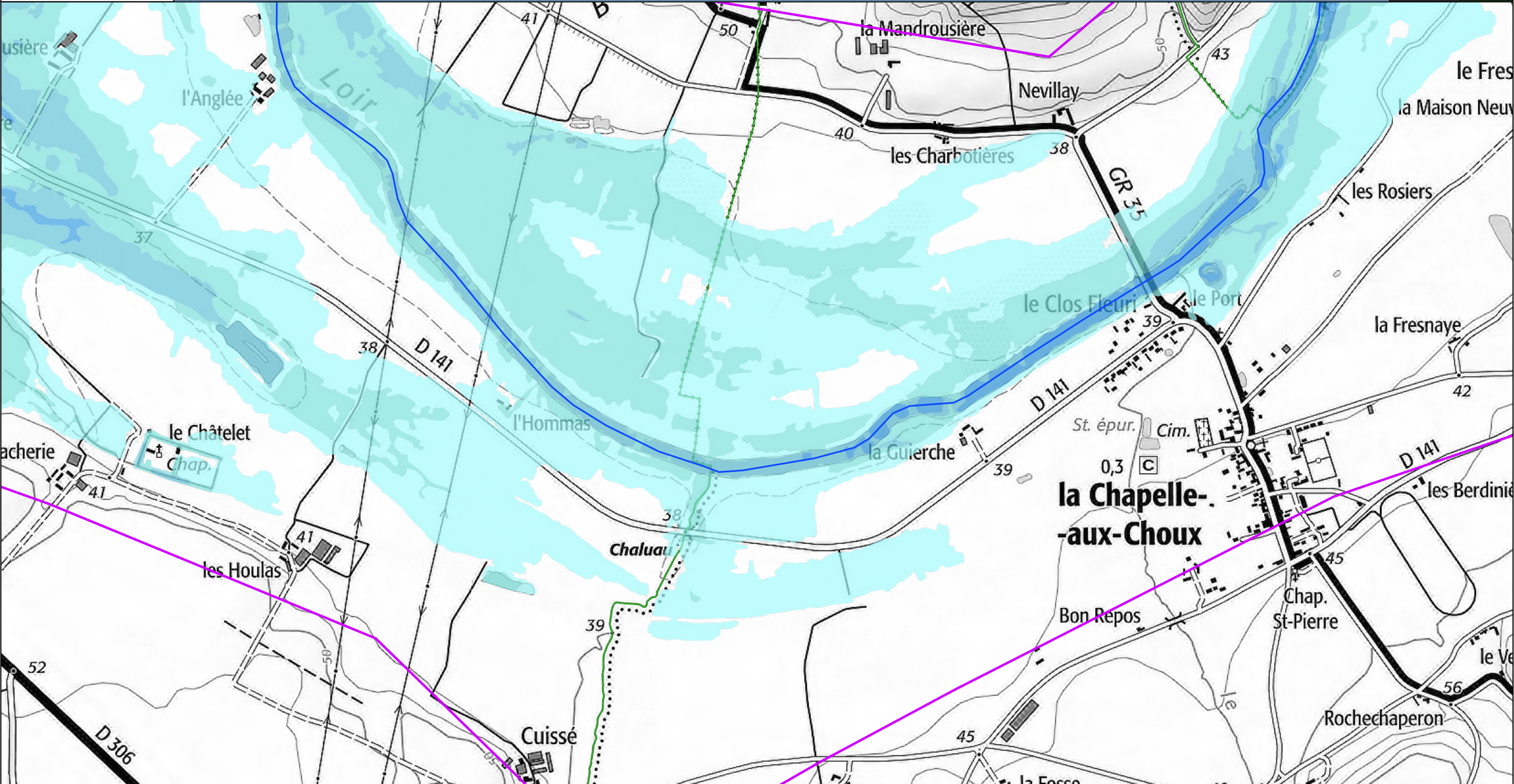
La ligne d'eau a été déterminée à l'aide du modèle hydraulique Mascaret en régime permanent.

Cartographie : DREAL Pays de la Loire / SRNT avril 2025

Données sources : SCANS 25 - BD Carthage - Adminexpress © IGN - VIGInond



VIGICRUES



Légende

- Classes de hauteurs d'eau

 - 0 à 0,50 m
 - 0,50 à 1 m
 - 1 à 1,50 m
 - 1,50 à 2 m
 - sup. à 2 m
- Station de vigilance

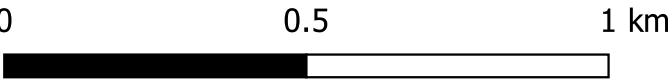
Rivière le Loir

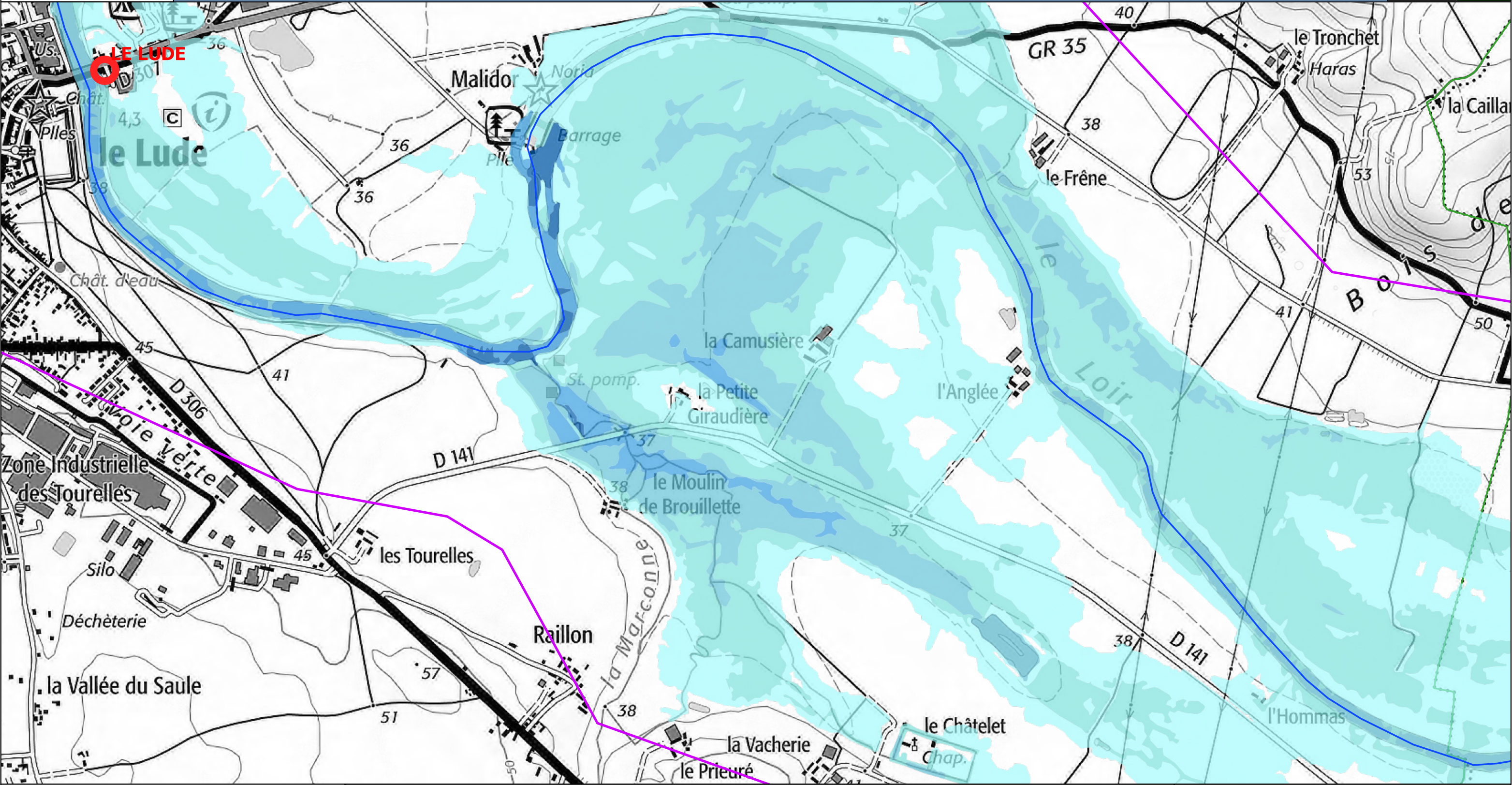
Zone d'étude

Limites communales

Cette carte représente les zones inondées par débordement de cours d'eau, pour une hauteur de 1,45 m à la station du Lude.
La ligne d'eau a été déterminée à l'aide du modèle hydraulique Mascaret en régime permanent.

Cartographie : DREAL Pays de la Loire / SRNT avril 2025
Données sources : SCANS 25 - BD Carthage - Adminexpress © IGN - VIGInond





Légende

- Classes de hauteurs d'eau

 - 0 à 0,50 m
 - 0,50 à 1 m
 - 1 à 1,50 m
 - 1,50 à 2 m
 - sup. à 2 m
- Station de vigilance

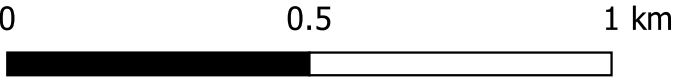
Rivière le Loir

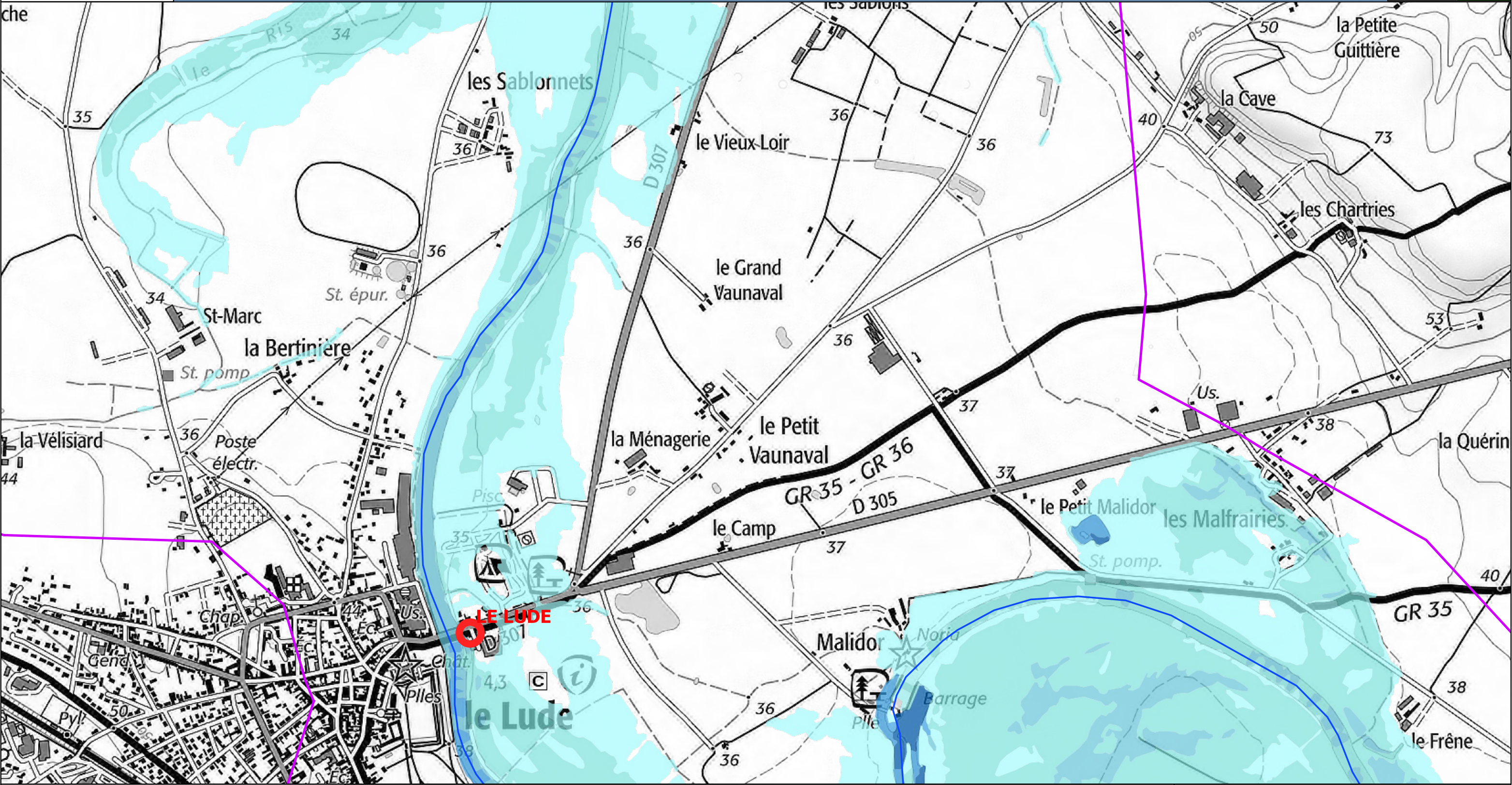
Zone d'étude

Limites communales

Cette carte représente les zones inondées par débordement de cours d'eau, pour une hauteur de 1,45 m à la station du Lude.
La ligne d'eau a été déterminée à l'aide du modèle hydraulique Mascaret en régime permanent.

Cartographie : DREAL Pays de la Loire / SRNT avril 2025
Données sources : SCANS 25 - BD Carthage - Adminexpress © IGN - VIGInond





Légende

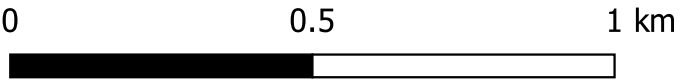
- Classes de hauteurs d'eau
- 0 à 0,50 m
 - 0,50 à 1 m
 - 1 à 1,50 m
 - 1,50 à 2 m
 - sup. à 2 m
- Station de vigilance
- Rivière le Loir
- Zone d'étude
- Limites communales

Cette carte représente les zones inondées par débordement de cours d'eau, pour une hauteur de 1,45 m à la station du Lude.

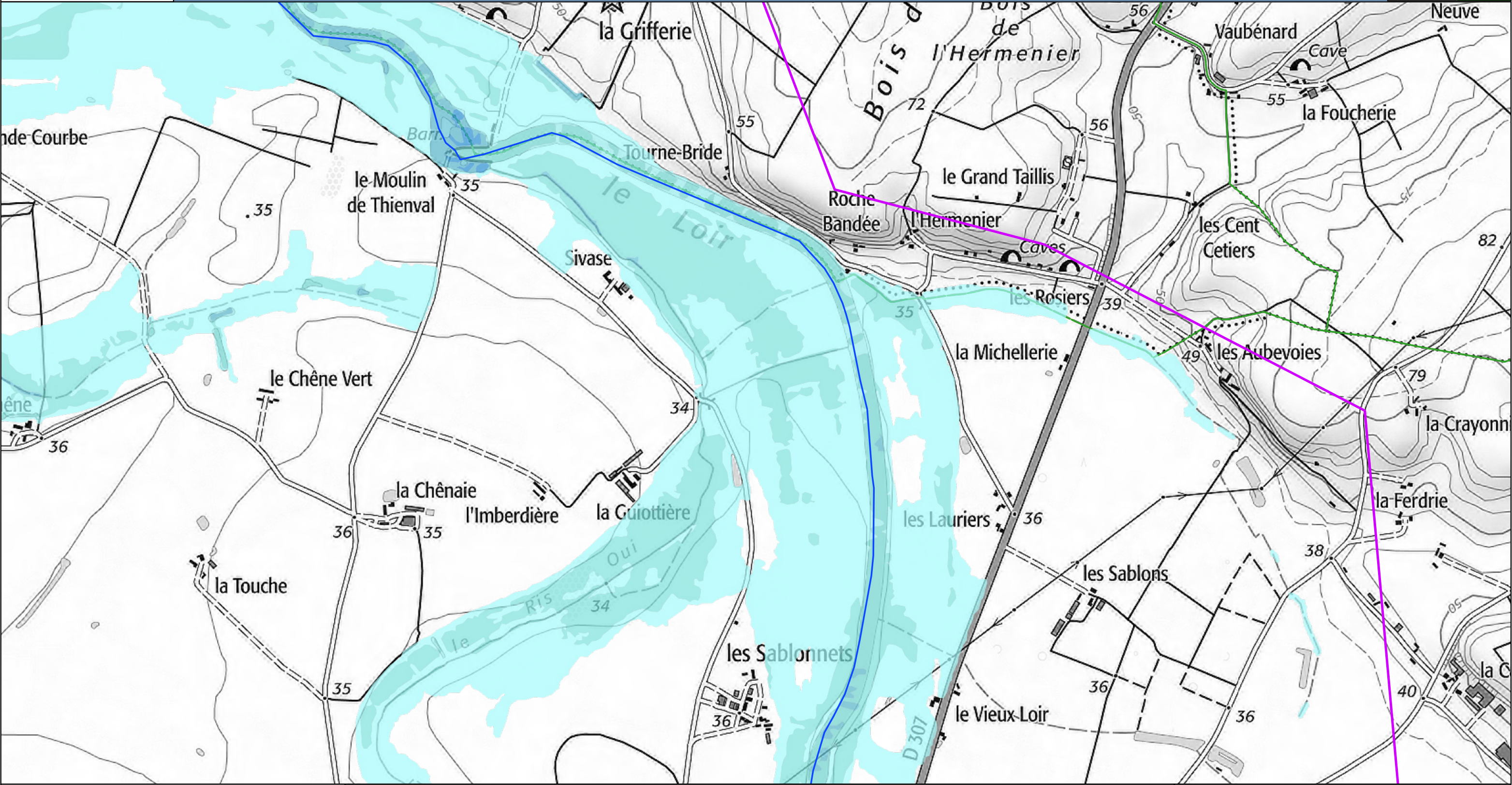
La ligne d'eau a été déterminée à l'aide du modèle hydraulique Mascaret en régime permanent.

Cartographie : DREAL Pays de la Loire / SRNT avril 2025

Données sources : SCANS 25 - BD Carthage - Adminexpress © IGN - VIGInond



Stations de vigilance du LUDE : 1,45 m



Légende

- Classes de hauteurs d'eau

 - 0 à 0,50 m
 - 0,50 à 1 m
 - 1 à 1,50 m
 - 1,50 à 2 m
 - sup. à 2 m
- Station de vigilance

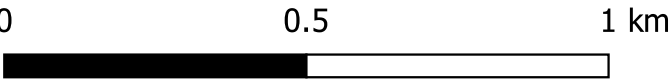
Rivière le Loir

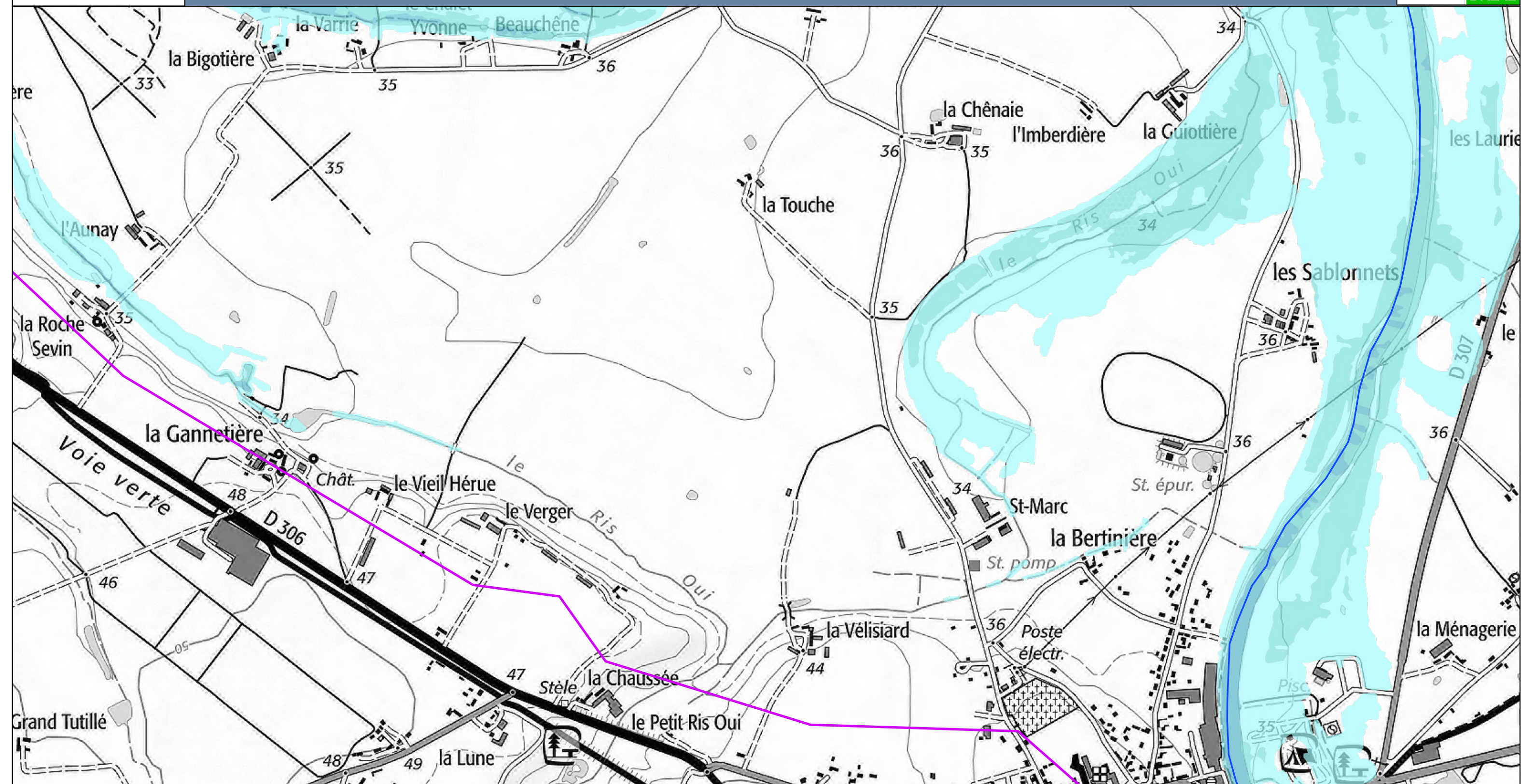
Zone d'étude

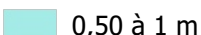
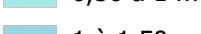
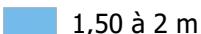
Limites communales

Cette carte représente les zones inondées par débordement de cours d'eau, pour une hauteur de 1,45 m à la station du Lude.
La ligne d'eau a été déterminée à l'aide du modèle hydraulique Mascaret en régime permanent.

Cartographie : DREAL Pays de la Loire / SRNT avril 2025
Données sources : SCANS 25 - BD Carthage - Adminexpress © IGN - VIGInond



**Légende**

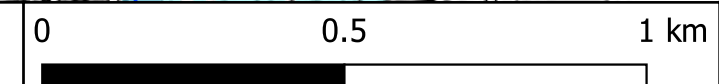
Classes de hauteurs d'eau	 Station de vigilance
 0 à 0,50 m	 Rivière le Loir
 0,50 à 1 m	 Zone d'étude
 1 à 1,50 m	 Limites communales
 1,50 à 2 m	
 sup. à 2 m	

Cette carte représente les zones inondées par débordement de cours d'eau, pour une hauteur de 1,45 m à la station du Lude.

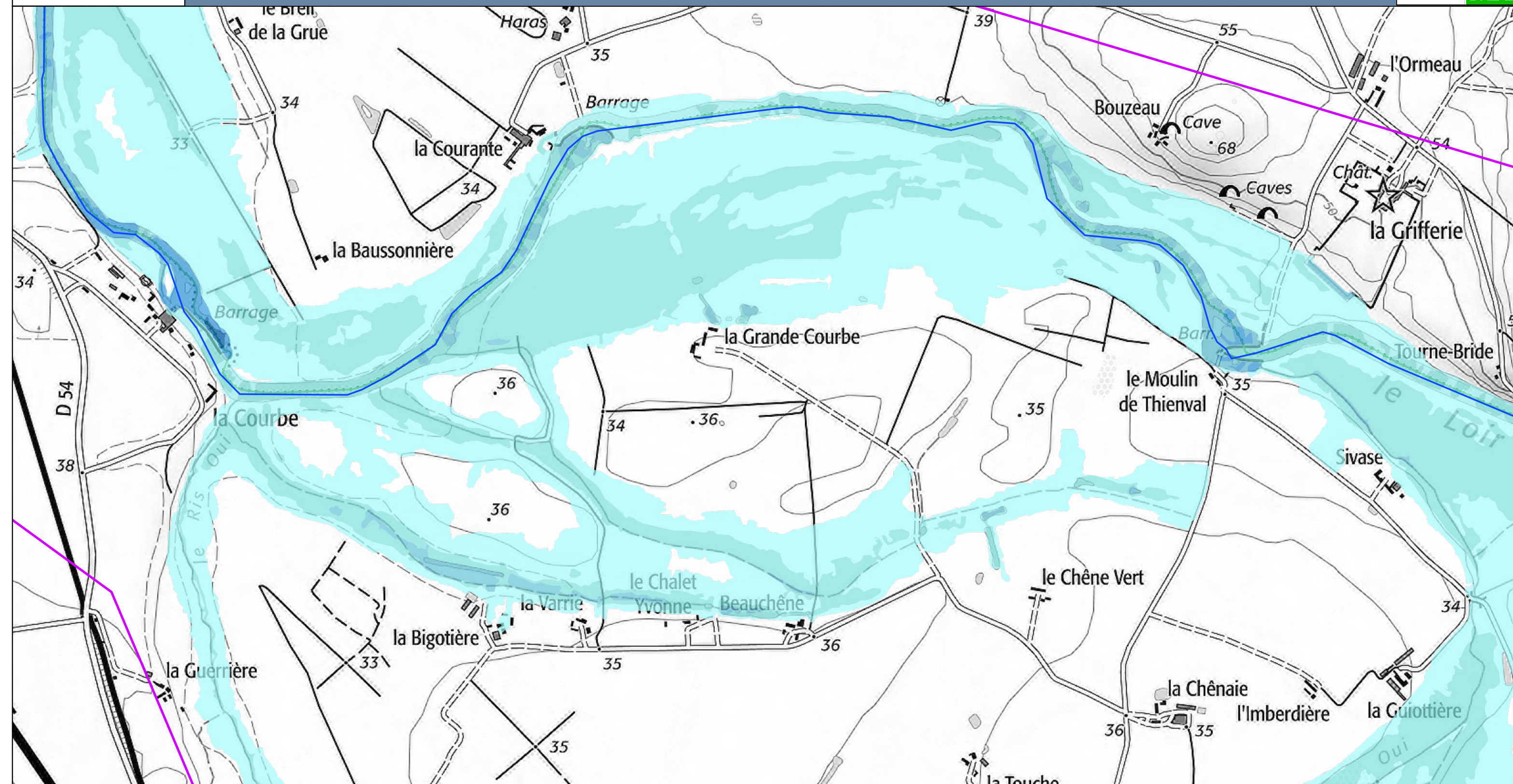
La ligne d'eau a été déterminée à l'aide du modèle hydraulique Mascaret en régime permanent.

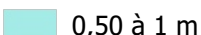
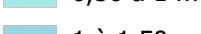
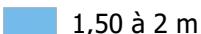
Cartographie : DREAL Pays de la Loire / SRNT avril 2025

Données sources : SCANS 25 - BD Carthage - Adminexpress © IGN - VIGInond



VIGICRUES

**Légende**

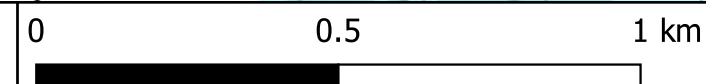
Classes de hauteurs d'eau	 Station de vigilance
 0 à 0,50 m	 Rivière le Loir
 0,50 à 1 m	 Zone d'étude
 1 à 1,50 m	 Limites communales
 1,50 à 2 m	
 sup. à 2 m	

Cette carte représente les zones inondées par débordement de cours d'eau, pour une hauteur de 1,45 m à la station du Lude.

La ligne d'eau a été déterminée à l'aide du modèle hydraulique Mascaret en régime permanent.

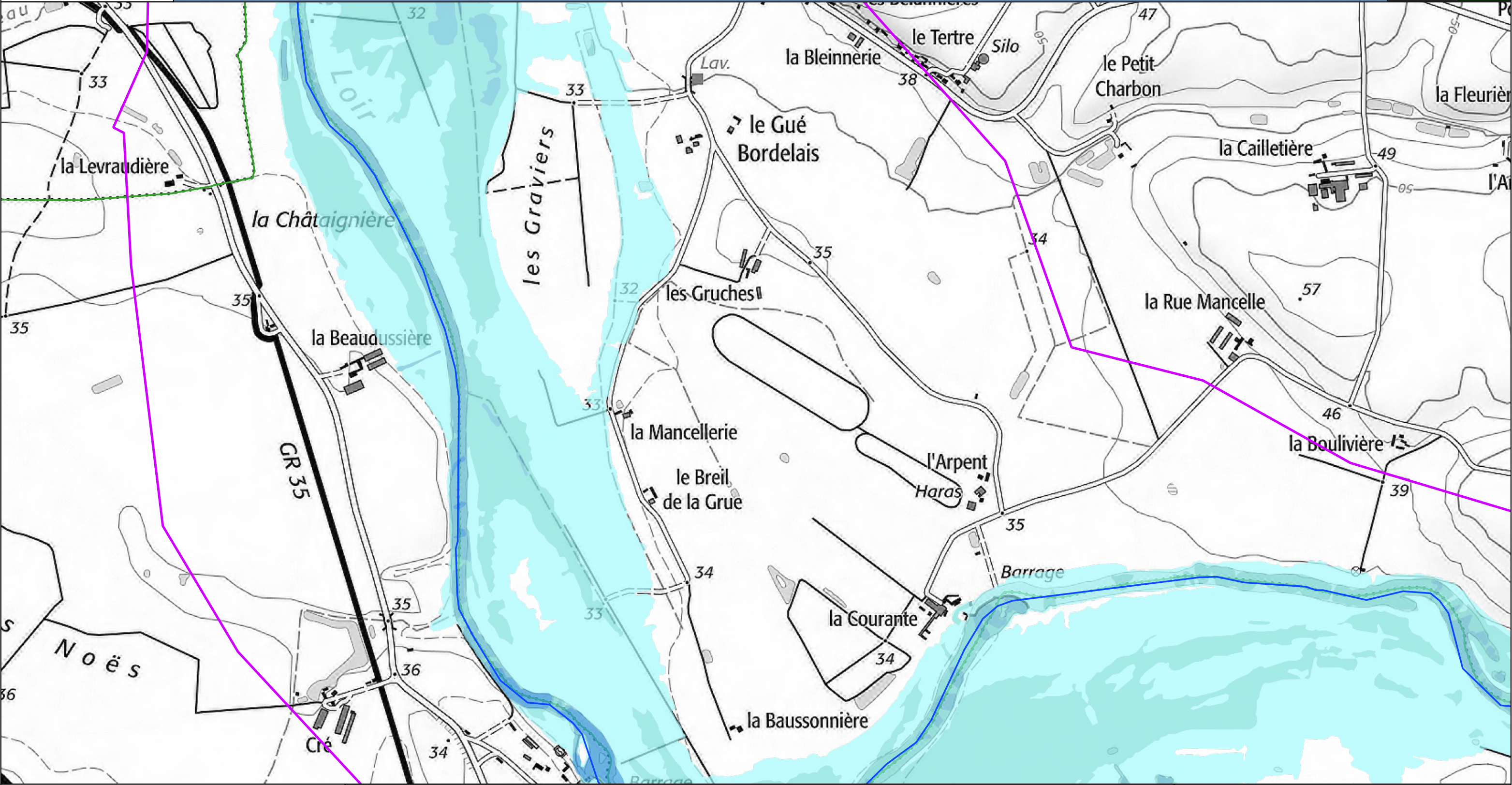
Cartographie : DREAL Pays de la Loire / SRNT avril 2025

Données sources : SCANS 25 - BD Carthage - Adminexpress © IGN - VIGInond



VIGICRUES

Stations de vigilance du LUDE : 1,45 m



Légende

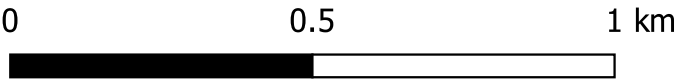
- Classes de hauteurs d'eau
- 0 à 0,50 m
 - 0,50 à 1 m
 - 1 à 1,50 m
 - 1,50 à 2 m
 - sup. à 2 m
- Station de vigilance
- Rivière le Loir
- Zone d'étude
- Limites communales

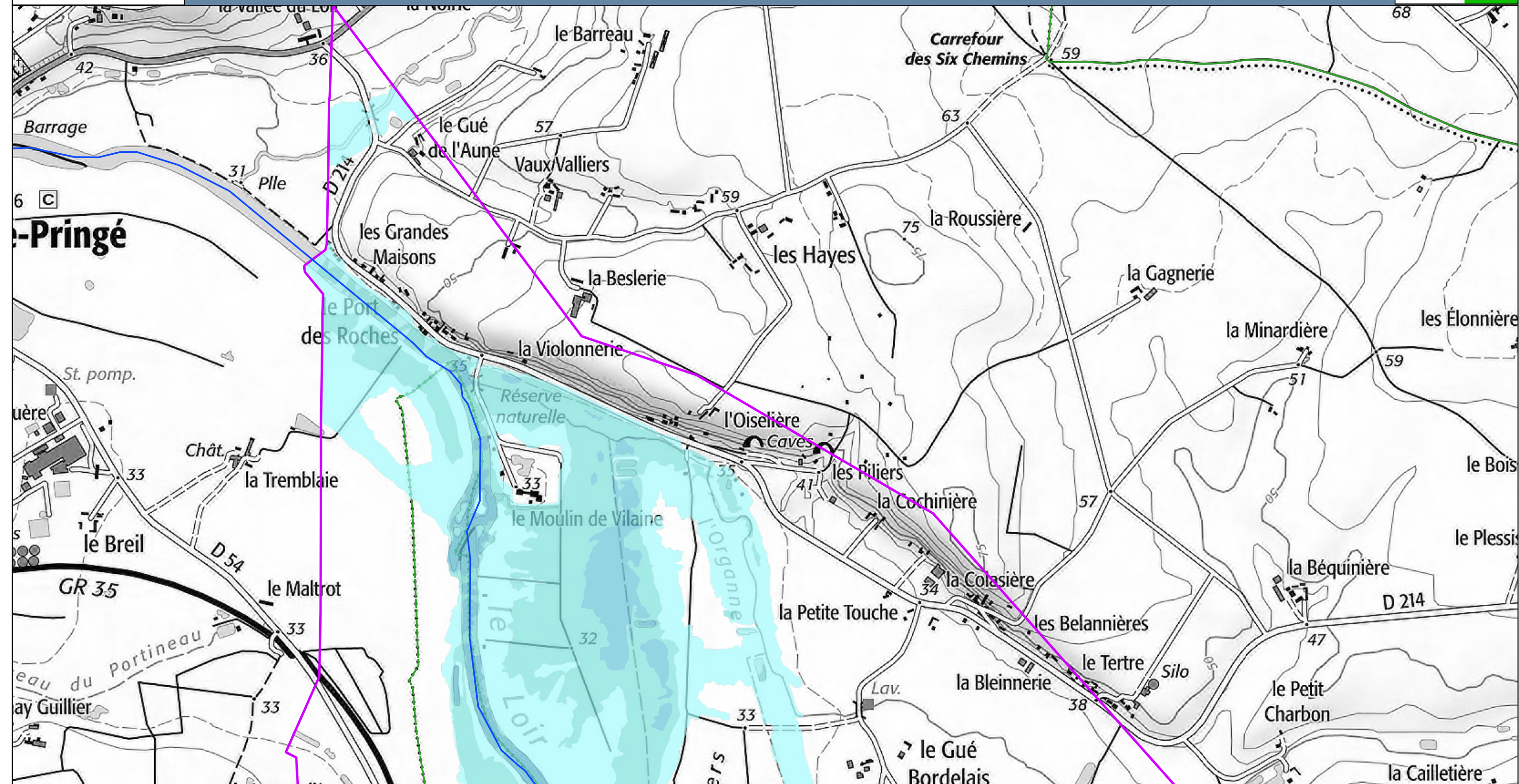
Cette carte représente les zones inondées par débordement de cours d'eau, pour une hauteur de 1,45 m à la station du Lude.

La ligne d'eau a été déterminée à l'aide du modèle hydraulique Mascaret en régime permanent.

Cartographie : DREAL Pays de la Loire / SRNT avril 2025

Données sources : SCANS 25 - BD Carthage - Adminexpress © IGN - VIGInond





Légende

Classes de hauteurs d'eau Station de vigilance

0 à 0,50 m

0,50 à 1 m

■ 1 à 1,50 m

1,50 à 2 m

■ $\pm 1/50$ à $\pm 1/10$

■ sup. à 2 m



Station de vigilance



- Rivière le Loir



Zone d'étude



- Limites comm



Cette carte représente les zones inondées par débordement de cours d'eau, pour une hauteur de 1,45 m à la station du Lude.

La ligne d'eau a été déterminée à l'aide du modèle hydraulique Mascaret en régime permanent.

Cartographie : DREAL Pays de la Loire / SRNT avril 2025

Données sources : SCANS 25 - BD Carthage - Adminexpress © IGN - VIGInond

0	0.5	1 km
---	-----	------



VIGICRUES