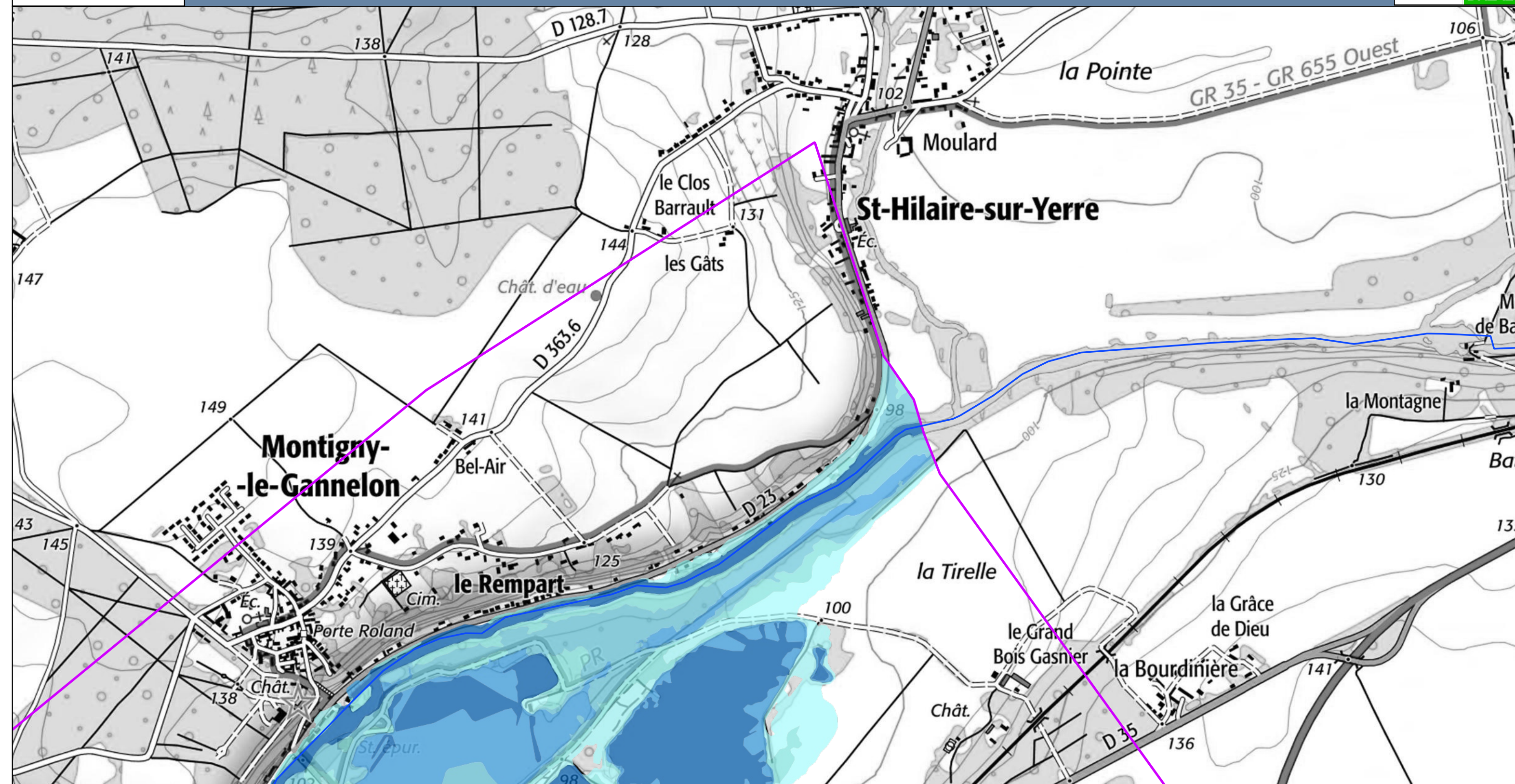


Stations de vigilance de CLOYES : 2,20 m

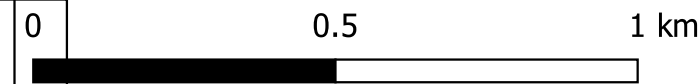


Légende

- Classes de hauteurs d'eau
- 0 à 0,50 m
- 0,50 à 1 m
- 1 à 1,50 m
- 1,50 à 2 m
- sup. à 2 m
- Station de vigilance
- Rivière le Loir
- Limites communales
- Zone d'étude Cloyes

Cette carte représente les zones inondées par débordement de cours d'eau, pour une hauteur de 2,20 m à la station de Cloyes.

La ligne d'eau a été déterminée à l'aide du modèle hydraulique Mascaret en régime permanent.

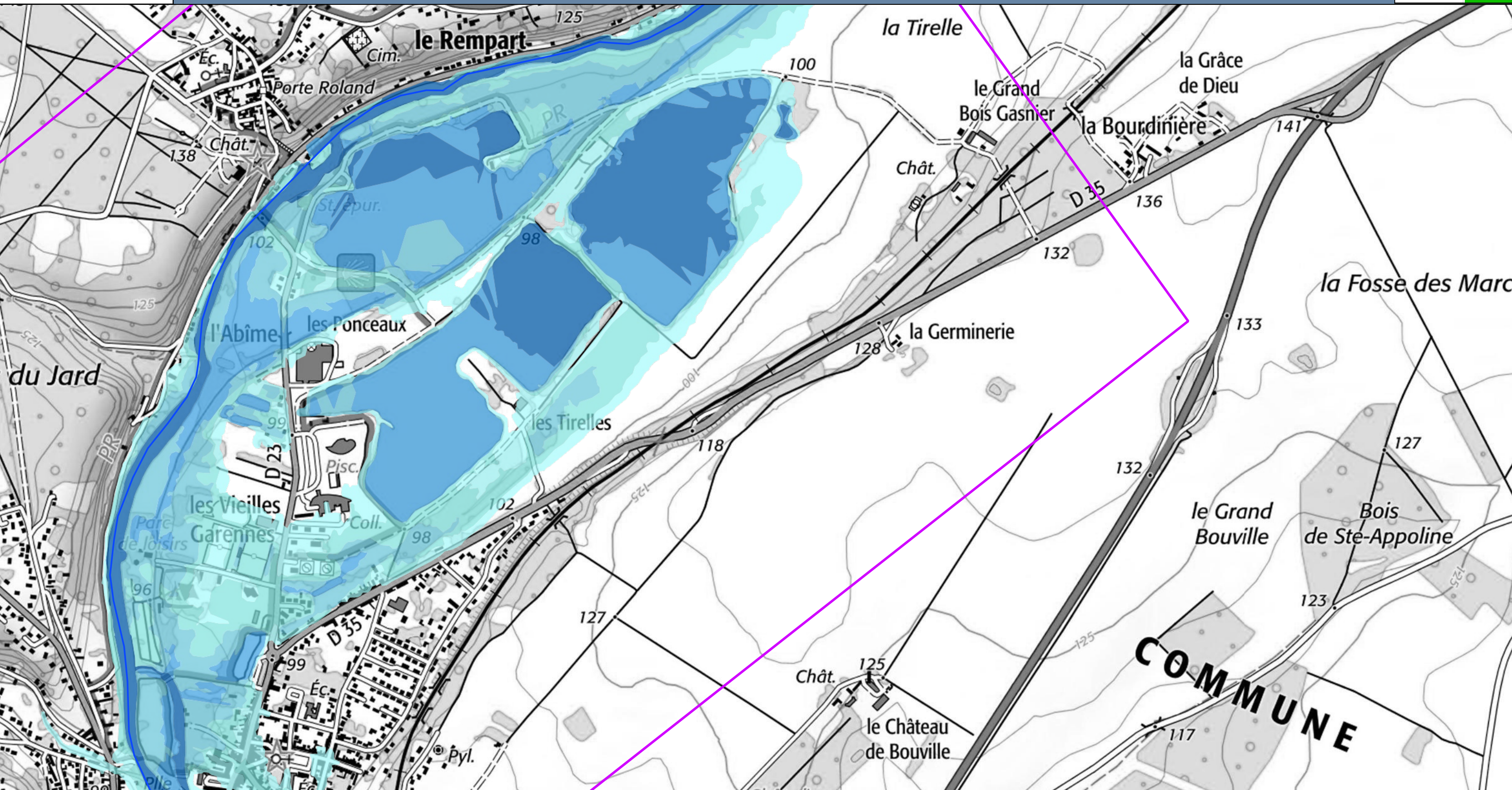


Cartographie : DREAL Pays de la Loire / SRNT mars 2026

Données sources : SCANS 25 - BD Carthage - Adminexpress © IGN - VIGInond



Stations de vigilance de CLOYES : 2,20 m



Légende

- Classes de hauteurs d'eau
- 0 à 0,50 m
- 0,50 à 1 m
- 1 à 1,50 m
- 1,50 à 2 m
- sup. à 2 m
- Station de vigilance
- Rivière le Loir
- Limites communales
- Zone d'étude Cloyes

Cette carte représente les zones inondées par débordement de cours d'eau, pour une hauteur de 2,20 m à la station de Cloyes.
La ligne d'eau a été déterminée à l'aide du modèle hydraulique Mascaret en régime permanent.

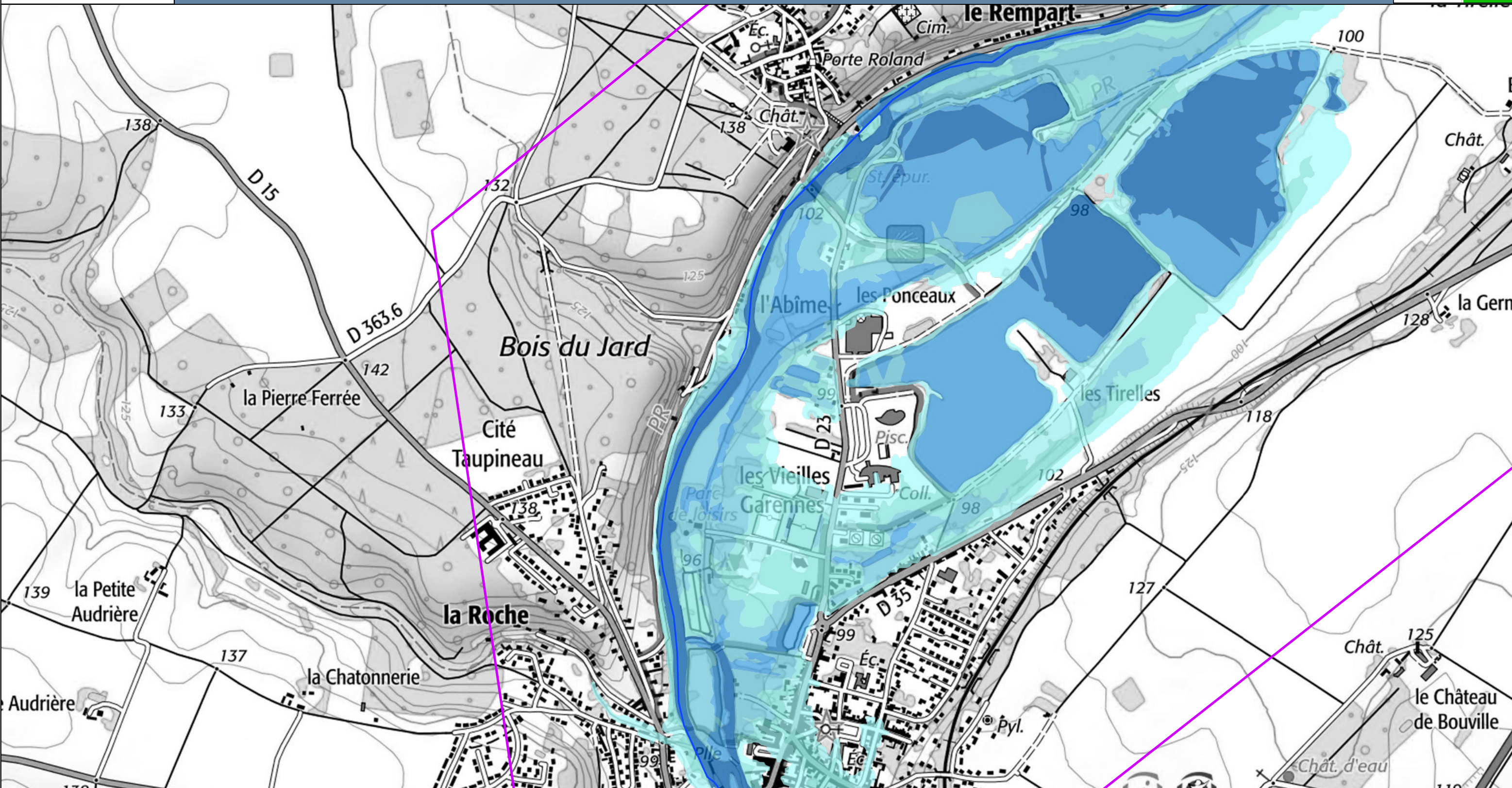


Cartographie : DREAL Pays de la Loire / SRNT mars 2026

Données sources : SCANS 25 - BD Carthage - Adminexpress © IGN - VIGInond



Stations de vigilance de CLOYES : 2,20 m

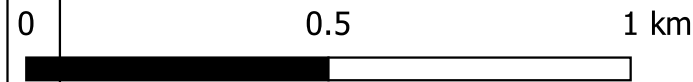


Légende

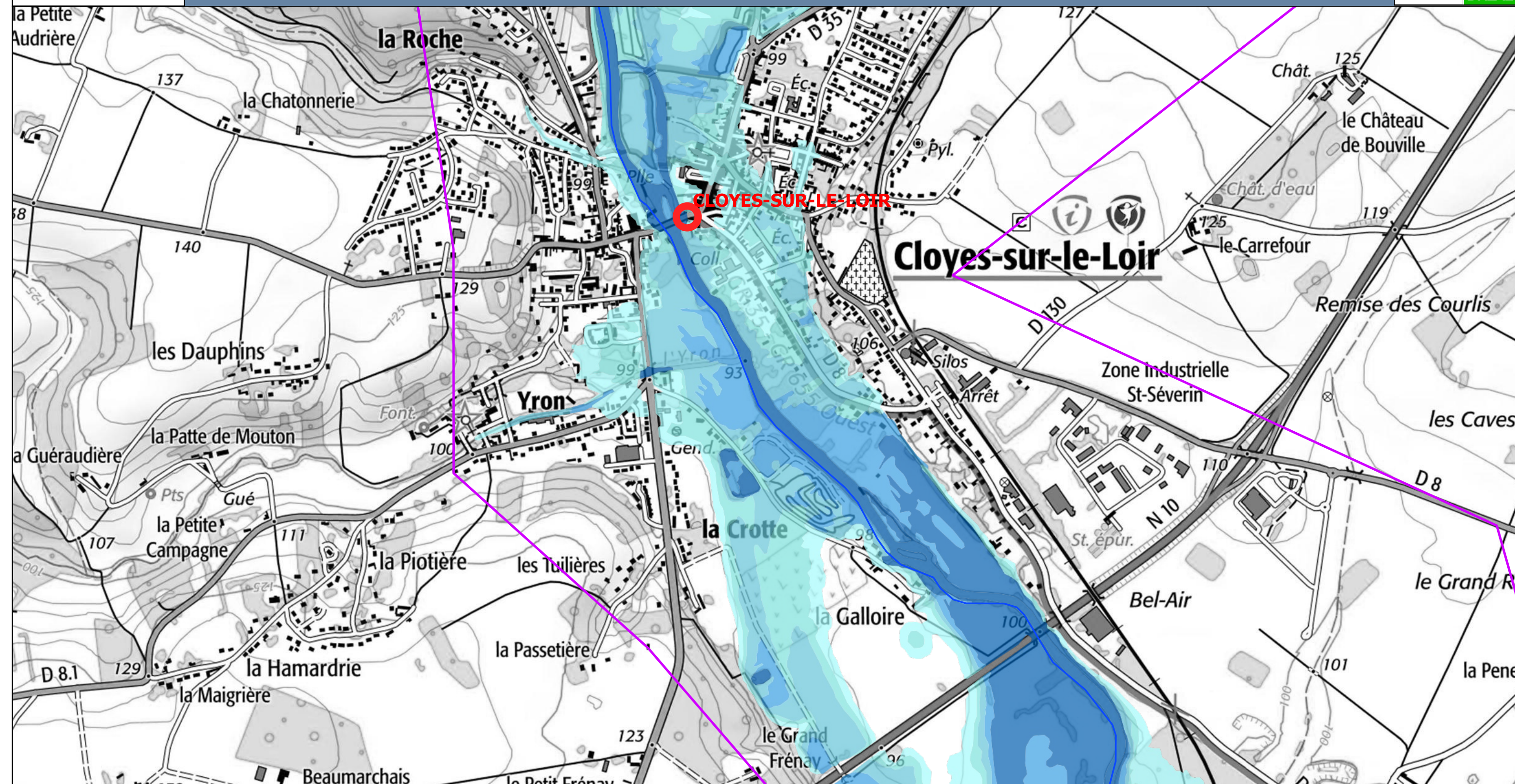
- Classes de hauteurs d'eau
- 0 à 0,50 m
- 0,50 à 1 m
- 1 à 1,50 m
- 1,50 à 2 m
- sup. à 2 m
- Station de vigilance
- Rivière le Loir
- Limites communales
- Zone d'étude Cloyes

Cette carte représente les zones inondées par débordement de cours d'eau, pour une hauteur de 2,20 m à la station de Cloyes.
 La ligne d'eau a été déterminée à l'aide du modèle hydraulique Mascaret en régime permanent.

Cartographie : DREAL Pays de la Loire / SRNT mars 2026
 Données sources : SCANS 25 - BD Carthage - Adminexpress © IGN - VIGInond



Stations de vigilance de CLOYES : 2,20 m

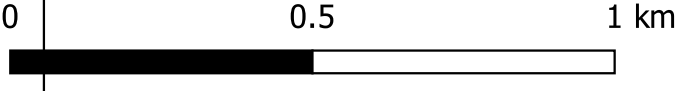


Légende

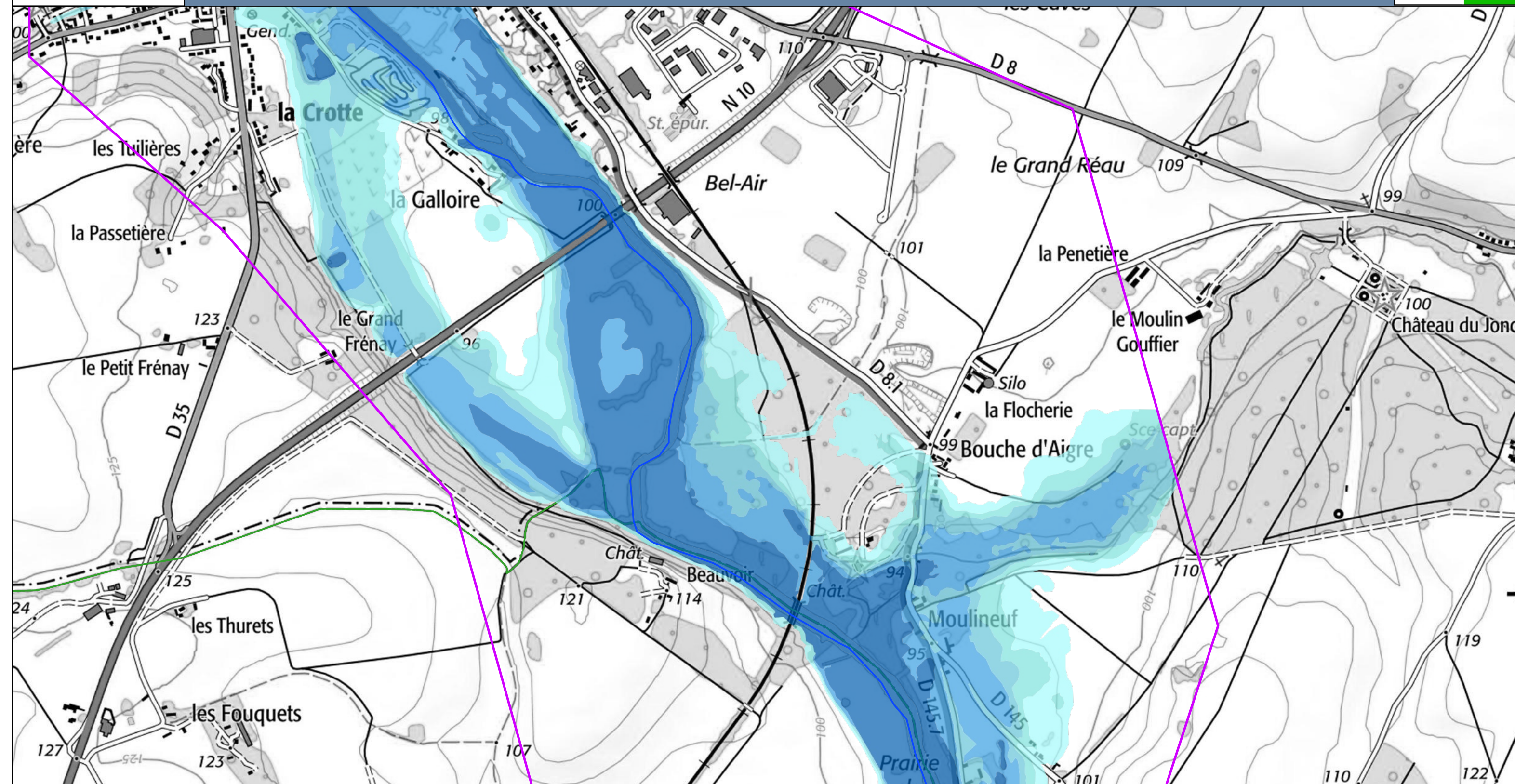
- Classes de hauteurs d'eau
- 0 à 0,50 m
- 0,50 à 1 m
- 1 à 1,50 m
- 1,50 à 2 m
- sup. à 2 m
- Station de vigilance
- Rivière le Loir
- Limites communales
- Zone d'étude Cloyes

Cette carte représente les zones inondées par débordement de cours d'eau, pour une hauteur de 2,20 m à la station de Cloyes.
La ligne d'eau a été déterminée à l'aide du modèle hydraulique Mascaret en régime permanent.

Cartographie : DREAL Pays de la Loire / SRNT mars 2026
Données sources : SCANS 25 - BD Carthage - Adminexpress © IGN - VIGInond



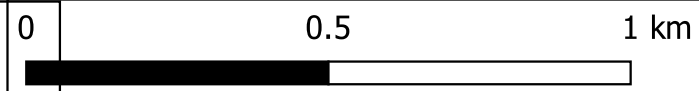
Stations de vigilance de CLOYES : 2,20 m



Légende

- Classes de hauteurs d'eau
- 0 à 0,50 m
- 0,50 à 1 m
- 1 à 1,50 m
- 1,50 à 2 m
- sup. à 2 m
- Station de vigilance
- Rivière le Loir
- Limites communales
- Zone d'étude Cloyes

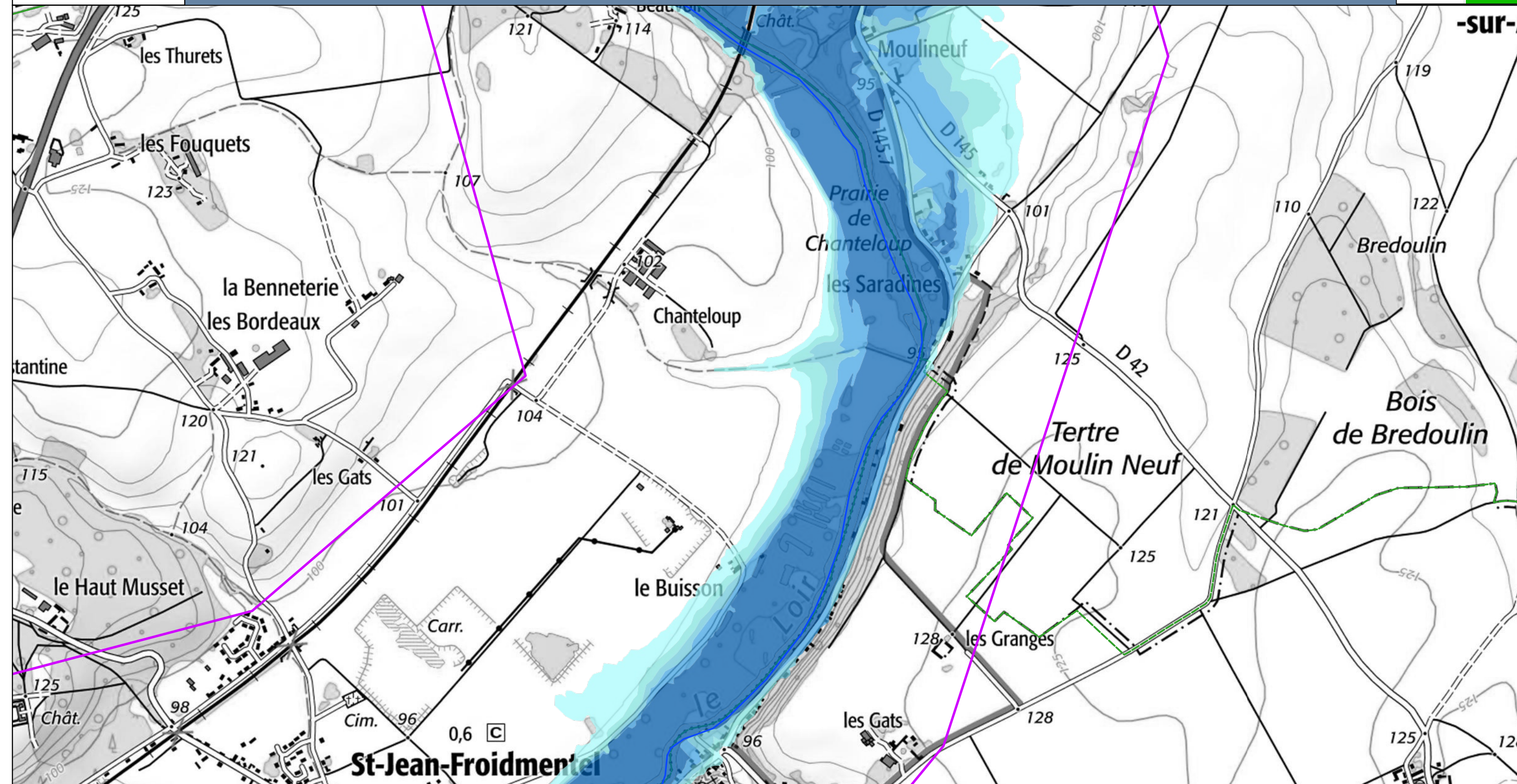
Cette carte représente les zones inondées par débordement de cours d'eau, pour une hauteur de 2,20 m à la station de Cloyes.
La ligne d'eau a été déterminée à l'aide du modèle hydraulique Mascaret en régime permanent.



Cartographie : DREAL Pays de la Loire / SRNT mars 2026
Données sources : SCANS 25 - BD Carthage - Adminexpress © IGN - VIGInond



Stations de vigilance de CLOYES : 2,20 m



Légende

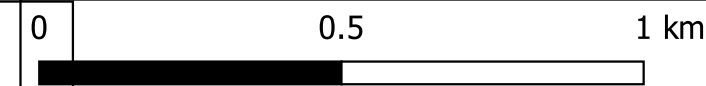
Classes de hauteurs d'eau	Station de vigilance
0 à 0,50 m	Rivière le Loir
0,50 à 1 m	Limites communales
1 à 1,50 m	Zone d'étude Cloyes
1,50 à 2 m	
sup. à 2 m	

Cette carte représente les zones inondées par débordement de cours d'eau, pour une hauteur de 2,20 m à la station de Cloyes.

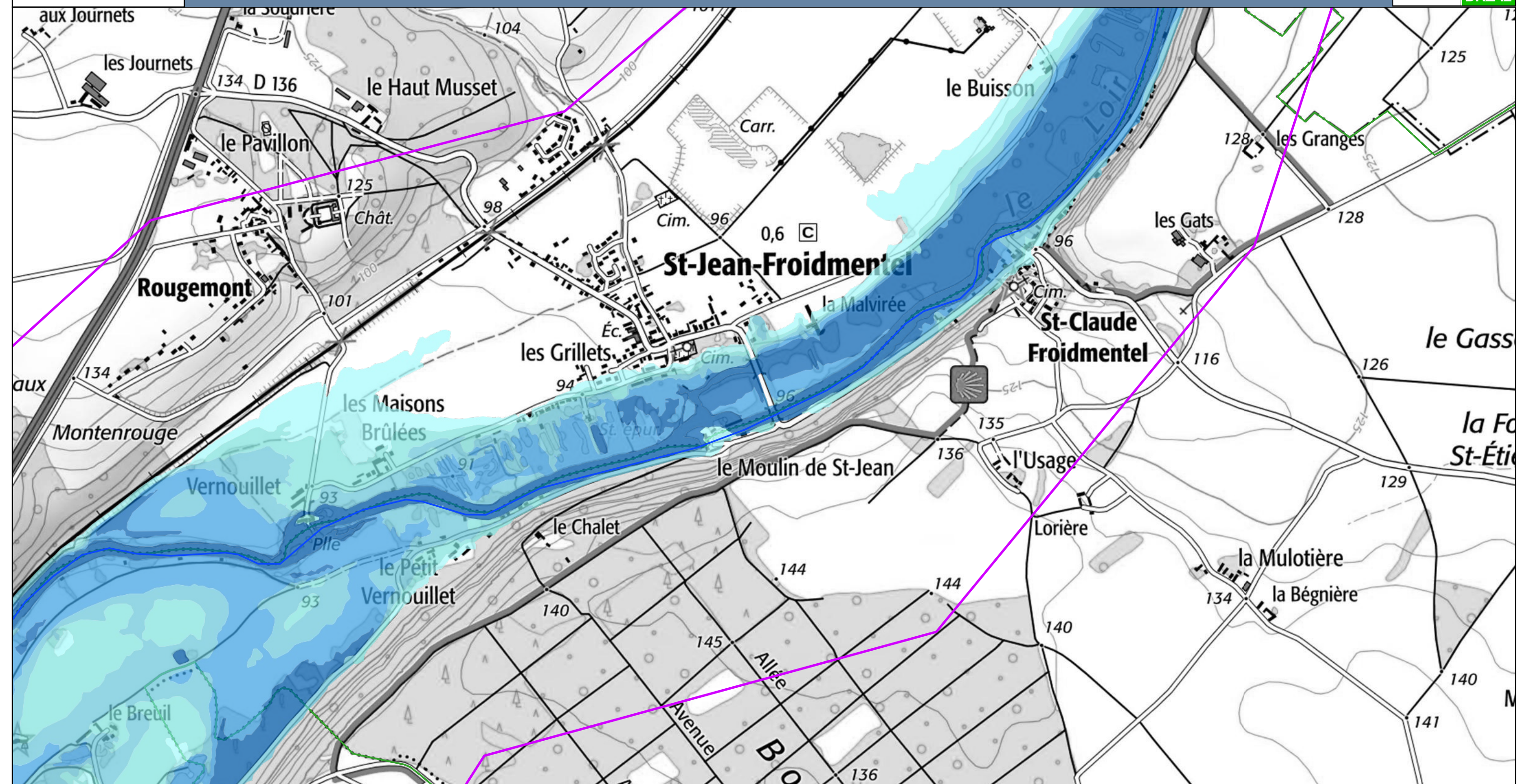
La ligne d'eau a été déterminée à l'aide du modèle hydraulique Mascaret en régime permanent.

Cartographie : DREAL Pays de la Loire / SRNT mars 2026

Données sources : SCANS 25 - BD Carthage - Adminexpress © IGN - VIGInond



Stations de vigilance de CLOYES : 2,20 m



Légende

- Classes de hauteurs d'eau
- 0 à 0,50 m
- 0,50 à 1 m
- 1 à 1,50 m
- 1,50 à 2 m
- sup. à 2 m
- Station de vigilance
- Rivière le Loir
- Limites communales
- Zone d'étude Cloyes

Cette carte représente les zones inondées par débordement de cours d'eau, pour une hauteur de 2,20 m à la station de Cloyes.
 La ligne d'eau a été déterminée à l'aide du modèle hydraulique Mascaret en régime permanent.

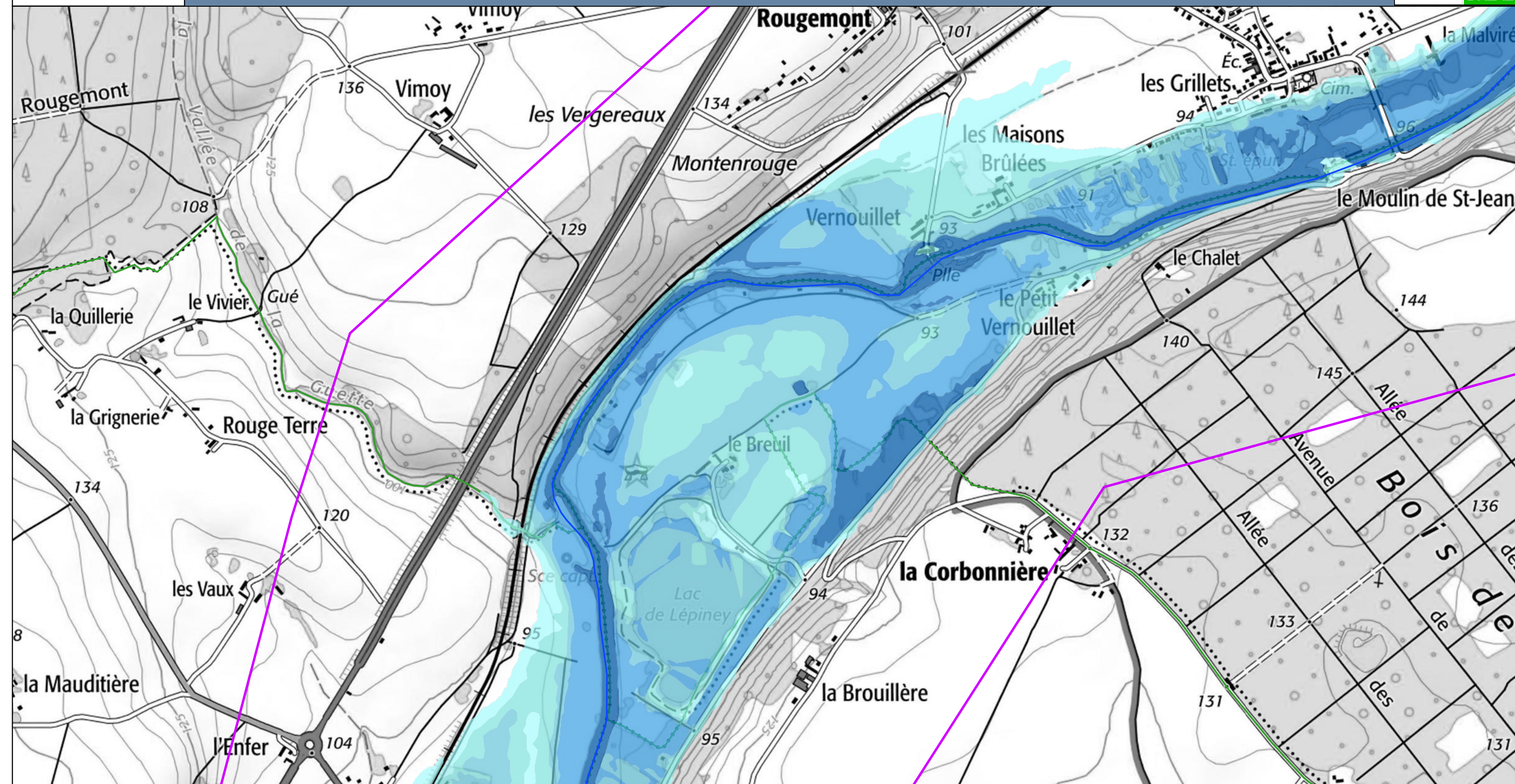
Cartographie : DREAL Pays de la Loire / SRNT mars 2026

Données sources : SCANS 25 - BD Carthage - Adminexpress © IGN - VIGInond

0 0.5 1 km

VIGICRUES

Stations de vigilance de CLOYES : 2,20 m



Légende

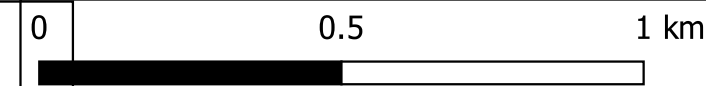
- Classes de hauteurs d'eau
- 0 à 0,50 m
- 0,50 à 1 m
- 1 à 1,50 m
- 1,50 à 2 m
- sup. à 2 m
- Station de vigilance
- Rivière le Loir
- Limites communales
- Zone d'étude Cloyes

Cette carte représente les zones inondées par débordement de cours d'eau, pour une hauteur de 2,20 m à la station de Cloyes.

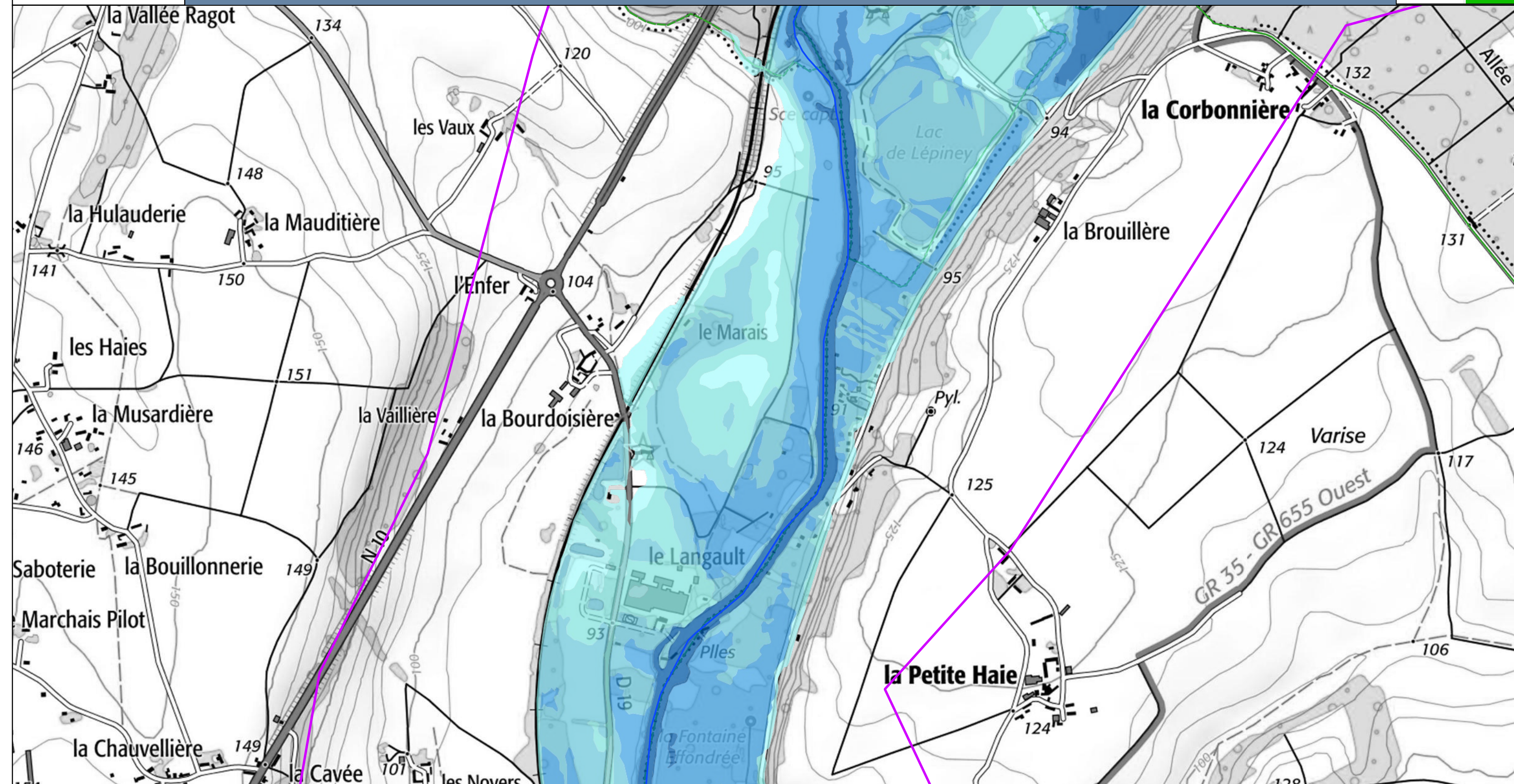
La ligne d'eau a été déterminée à l'aide du modèle hydraulique Mascaret en régime permanent.

Cartographie : DREAL Pays de la Loire / SRNT mars 2026

Données sources : SCANS 25 - BD Carthage - Adminexpress © IGN - VIGInond



Stations de vigilance de CLOYES : 2,20 m



Légende

- Classes de hauteurs d'eau
- 0 à 0,50 m
- 0,50 à 1 m
- 1 à 1,50 m
- 1,50 à 2 m
- sup. à 2 m
- Station de vigilance
- Rivière le Loir
- Limites communales
- Zone d'étude Cloyes

Cette carte représente les zones inondées par débordement de cours d'eau, pour une hauteur de 2,20 m à la station de Cloyes.
 La ligne d'eau a été déterminée à l'aide du modèle hydraulique Mascaret en régime permanent.

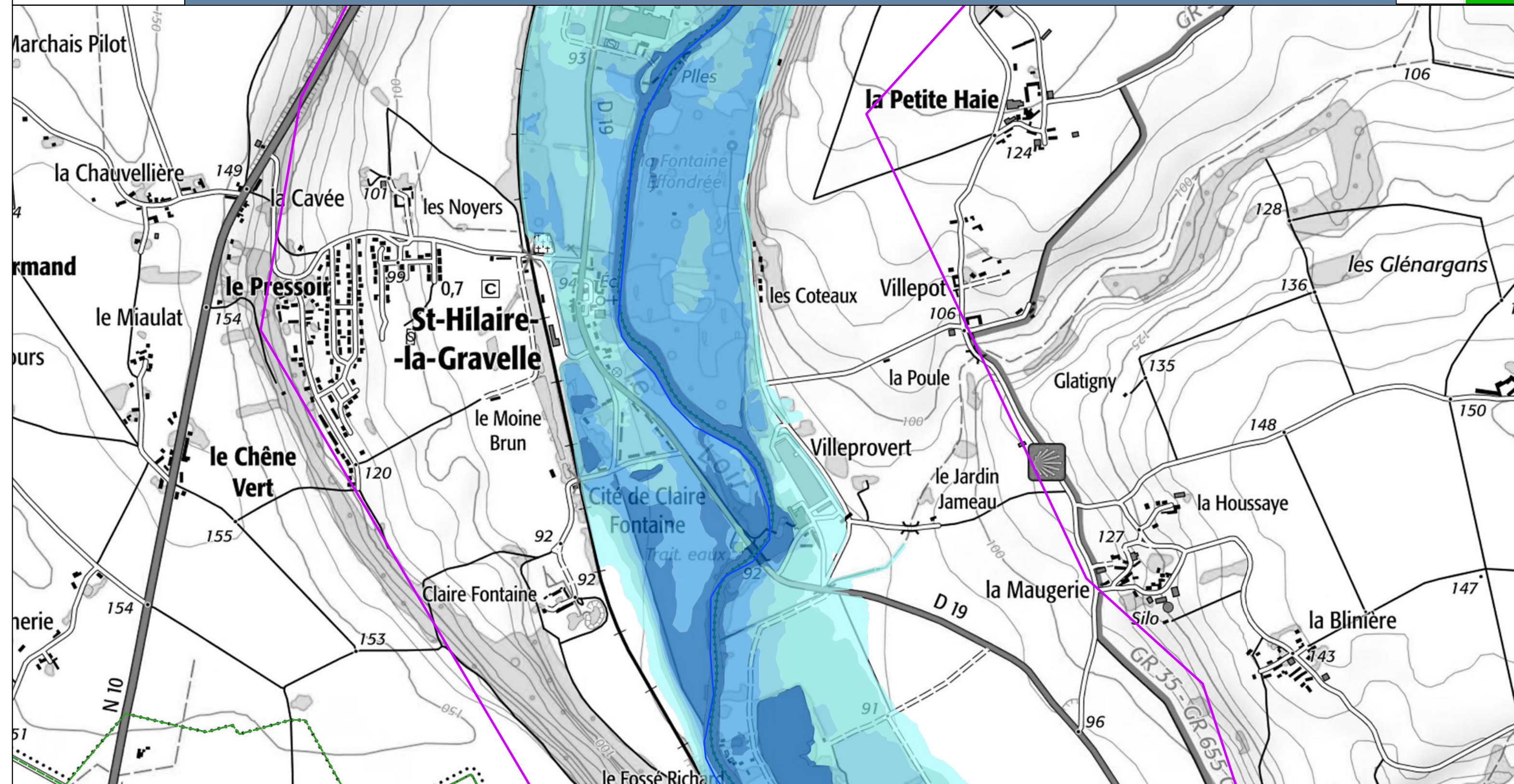
Cartographie : DREAL Pays de la Loire / SRNT mars 2026

Données sources : SCANS 25 - BD Carthage - Adminexpress © IGN - VIGInond

0 0.5 1 km

VIGICRUES

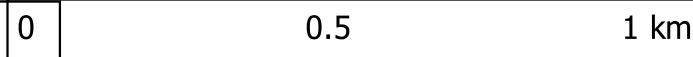
Stations de vigilance de CLOYES : 2,20 m



Légende

- Classes de hauteurs d'eau
- 0 à 0,50 m
- 0,50 à 1 m
- 1 à 1,50 m
- 1,50 à 2 m
- sup. à 2 m
- Station de vigilance
- Rivière Le Loir
- Limites communales
- Zone d'étude Cloyes

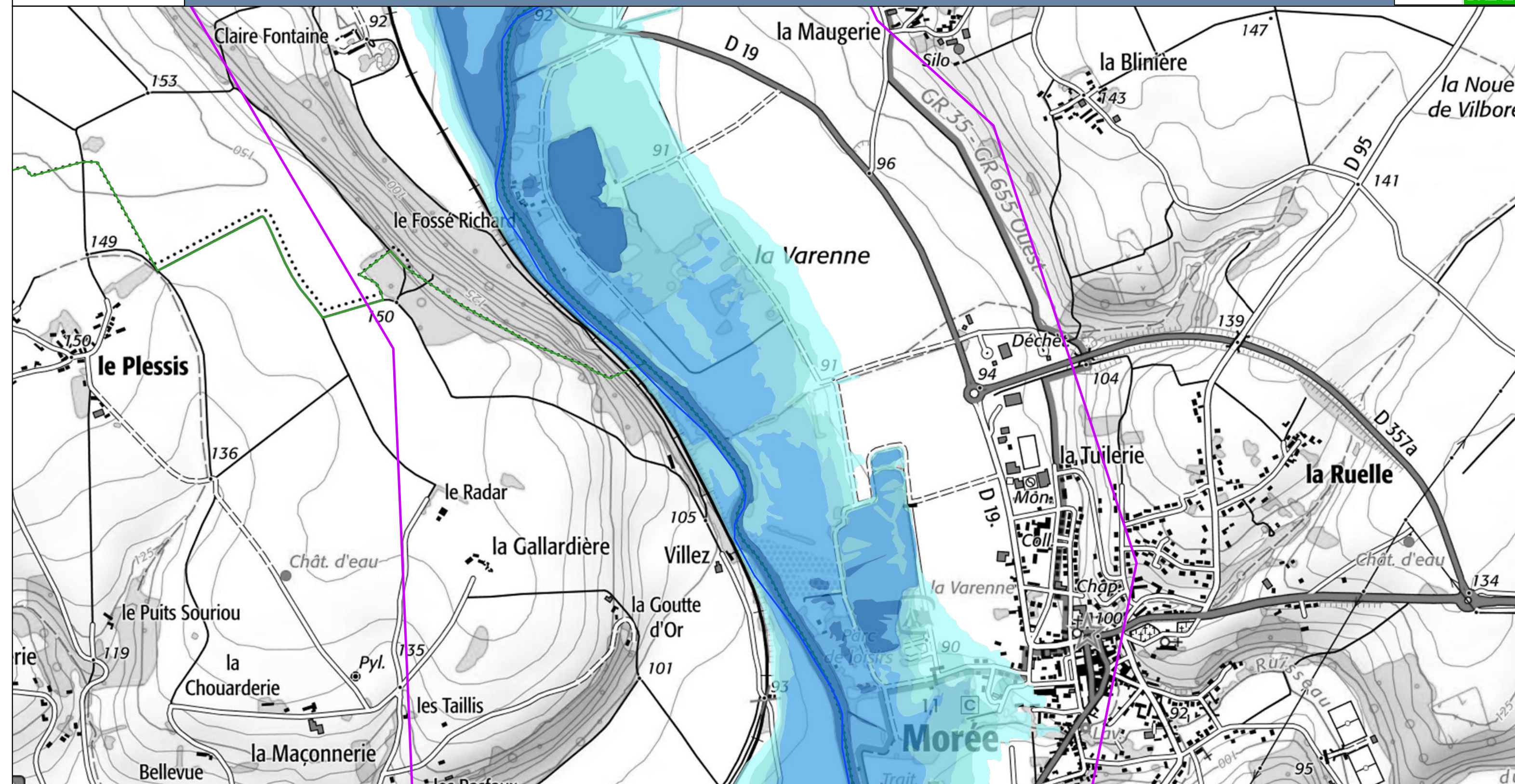
Cette carte représente les zones inondées par débordement de cours d'eau, pour une hauteur de 2,20 m à la station de Cloyes.
La ligne d'eau a été déterminée à l'aide du modèle hydraulique Mascaret en régime permanent.



Cartographie : DREAL Pays de la Loire / SRNT mars 2026
Données sources : SCANS 25 - BD Carthage - Adminexpress © IGN - VIGInond



Stations de vigilance de CLOYES : 2,20 m

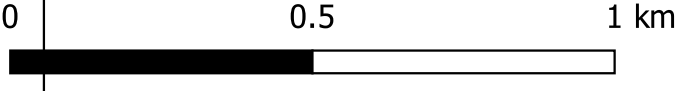


Légende

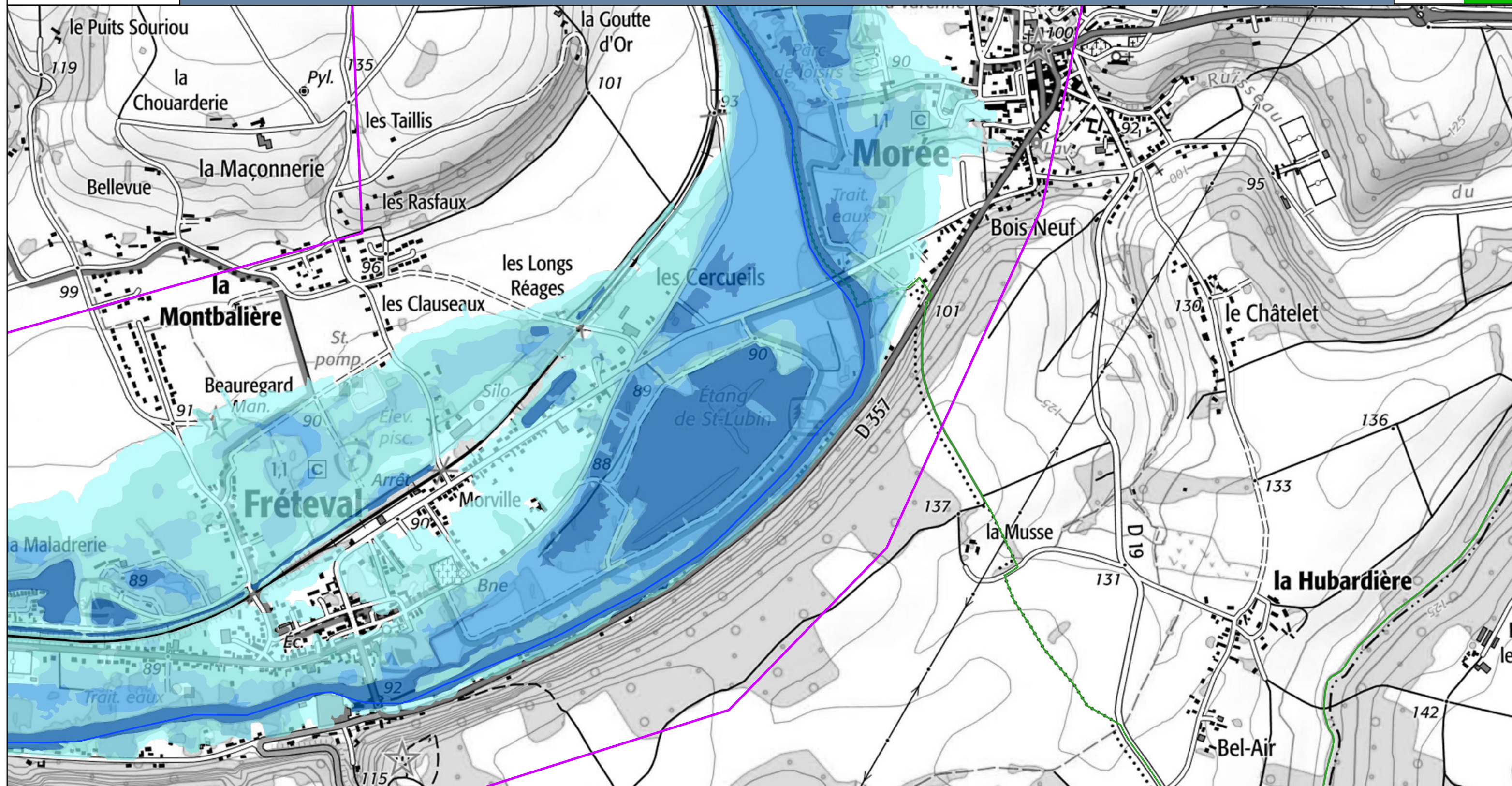
- Classes de hauteurs d'eau
- 0 à 0,50 m
- 0,50 à 1 m
- 1 à 1,50 m
- 1,50 à 2 m
- sup. à 2 m
- Station de vigilance
- Rivière le Loir
- Limites communales
- Zone d'étude Cloyes

Cette carte représente les zones inondées par débordement de cours d'eau, pour une hauteur de 2,20 m à la station de Cloyes.
La ligne d'eau a été déterminée à l'aide du modèle hydraulique Mascaret en régime permanent.

Cartographie : DREAL Pays de la Loire / SRNT mars 2026
Données sources : SCANS 25 - BD Carthage - Adminexpress © IGN - VIGInond



Stations de vigilance de CLOYES : 2,20 m



Légende

- Classes de hauteurs d'eau
- 0 à 0,50 m
- 0,50 à 1 m
- 1 à 1,50 m
- 1,50 à 2 m
- sup. à 2 m
- Station de vigilance
- Rivière le Loir
- Limites communales
- Zone d'étude Cloyes

Cette carte représente les zones inondées par débordement de cours d'eau, pour une hauteur de 2,20 m à la station de Cloyes.
 La ligne d'eau a été déterminée à l'aide du modèle hydraulique Mascaret en régime permanent.

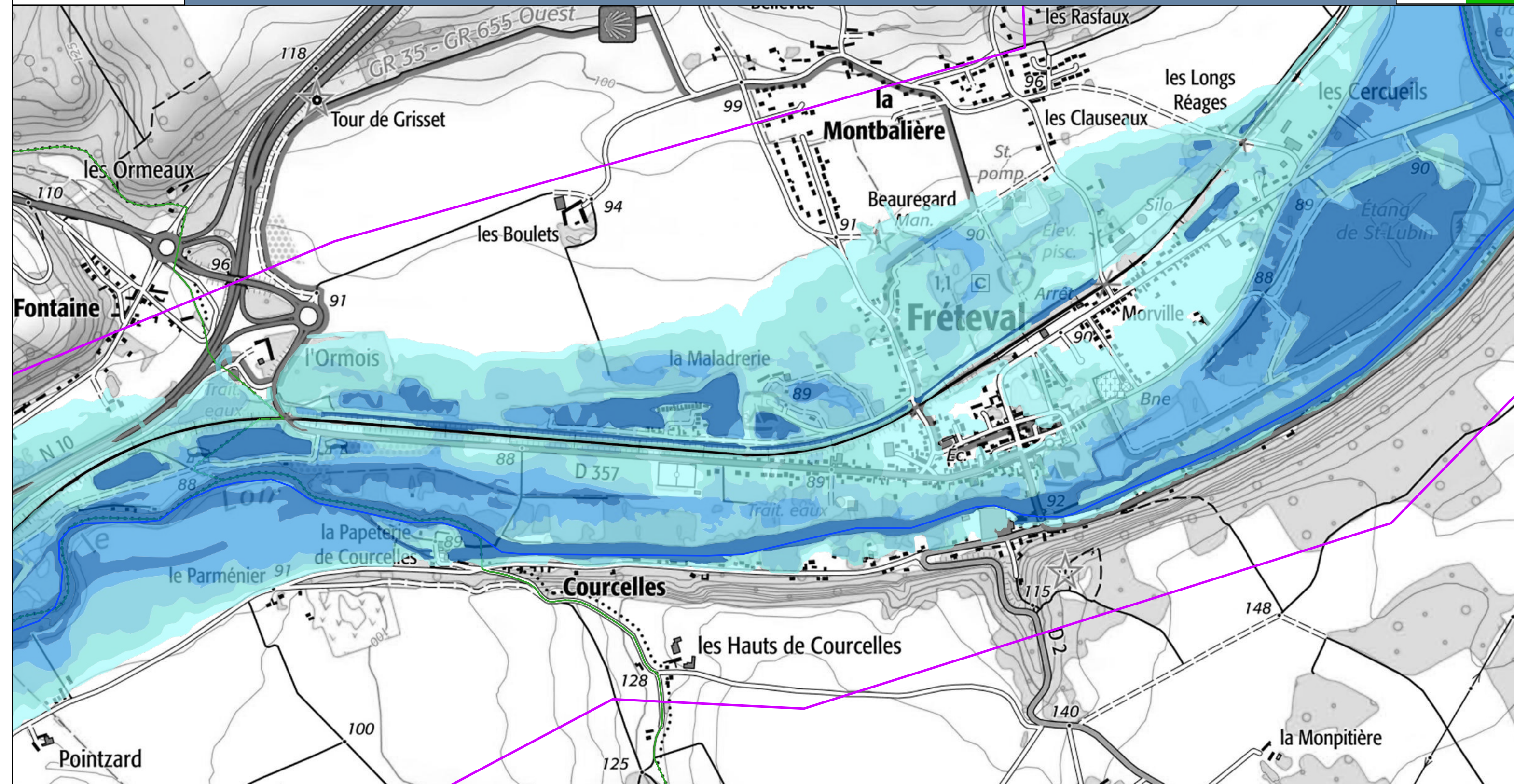
Cartographie : DREAL Pays de la Loire / SRNT mars 2026

Données sources : SCANS 25 - BD Carthage - Adminexpress © IGN - VIGInond

0 0.5 1 km

VIGICRUES

Stations de vigilance de CLOYES : 2,20 m



Légende

- Classes de hauteurs d'eau
 - 0 à 0,50 m
 - 0,50 à 1 m
 - 1 à 1,50 m
 - 1,50 à 2 m
 - sup. à 2 m
- Station de vigilance
- Rivière le Loir
- Limites communales
- Zone d'étude Cloyes

Cette carte représente les zones inondées par débordement de cours d'eau, pour une hauteur de 2,20 m à la station de Cloyes.
La ligne d'eau a été déterminée à l'aide du modèle hydraulique Mascaret en régime permanent.

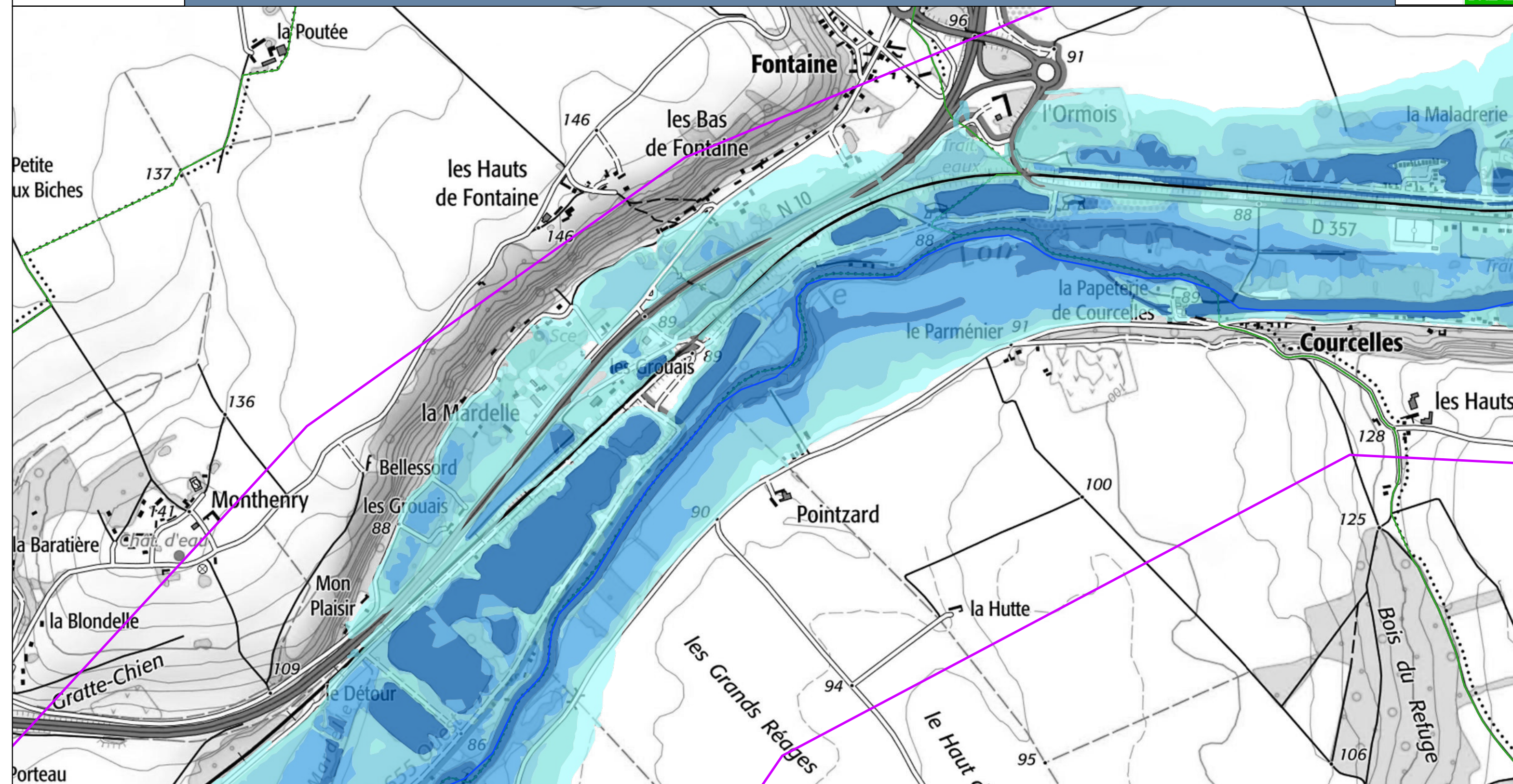
Cartographie : DREAL Pays de la Loire / SRNT mars 2026

Données sources : SCANS 25 - BD Carthage - Adminexpress © IGN - VIGInond

0 0.5 1 km

VIGICRUES

Stations de vigilance de CLOYES : 2,20 m



Légende

- Classes de hauteurs d'eau
 - 0 à 0,50 m
 - 0,50 à 1 m
 - 1 à 1,50 m
 - 1,50 à 2 m
 - sup. à 2 m
- Station de vigilance
- Rivière le Loir
- Limites communales
- Zone d'étude Cloyes

Cette carte représente les zones inondées par débordement de cours d'eau, pour une hauteur de 2,20 m à la station de Cloyes.
La ligne d'eau a été déterminée à l'aide du modèle hydraulique Mascaret en régime permanent.

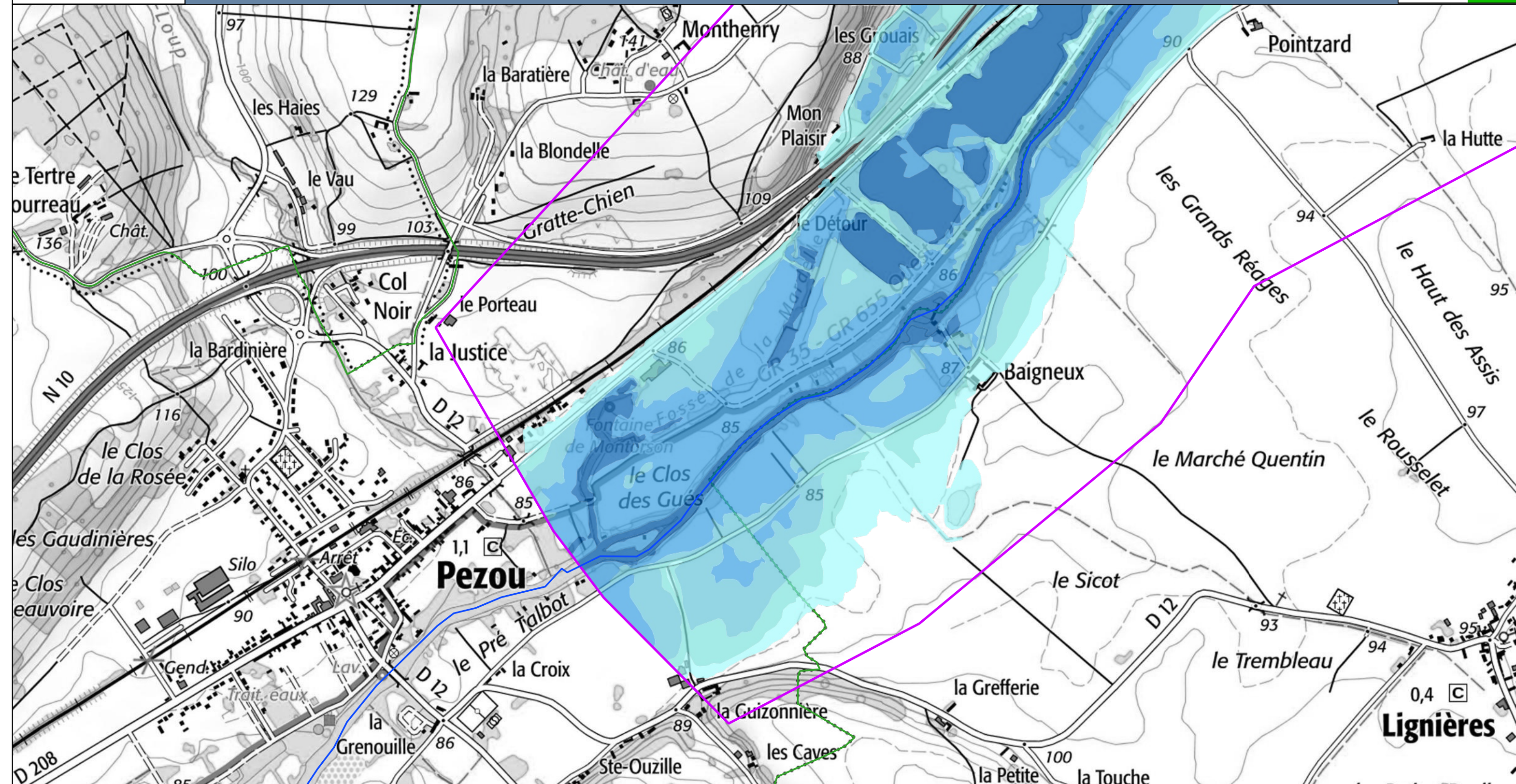
Cartographie : DREAL Pays de la Loire / SRNT mars 2026

Données sources : SCANS 25 - BD Carthage - Adminexpress © IGN - VIGInond

0 0.5 1 km

VIGICRUES

Stations de vigilance de CLOYES : 2,20 m



Légende

- Classes de hauteurs d'eau
 - 0 à 0,50 m
 - 0,50 à 1 m
 - 1 à 1,50 m
 - 1,50 à 2 m
 - sup. à 2 m
- Station de vigilance
- Rivière le Loir
- Limites communales
- Zone d'étude Cloyes

Cette carte représente les zones inondées par débordement de cours d'eau, pour une hauteur de 2,20 m à la station de Cloyes.
 La ligne d'eau a été déterminée à l'aide du modèle hydraulique Mascaret en régime permanent.

Cartographie : DREAL Pays de la Loire / SRNT mars 2026

Données sources : SCANS 25 - BD Carthage - Adminexpress © IGN - VIGInond

0 0.5 1 km

VIGICRUES