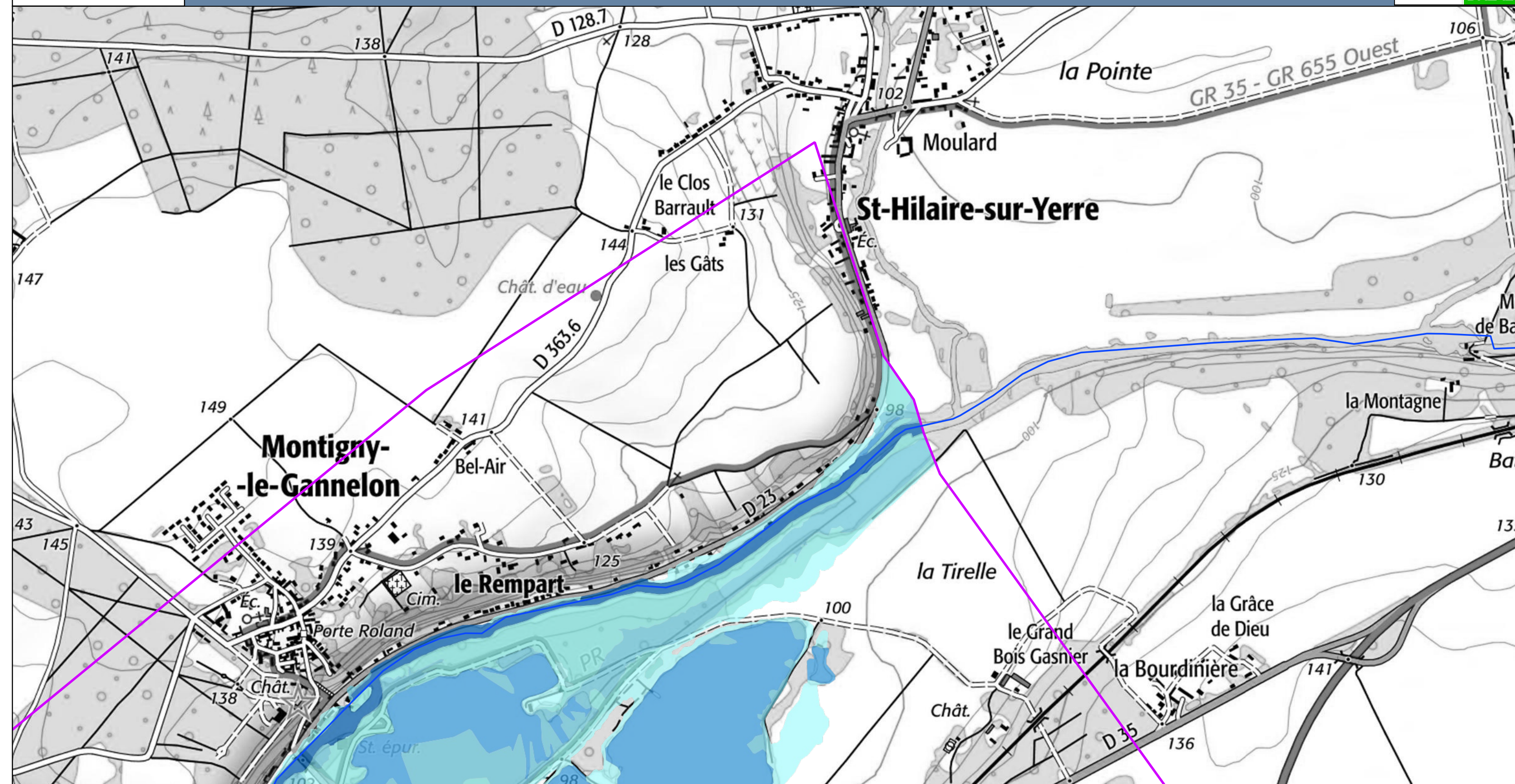


Stations de vigilance de CLOYES : 1,90 m



**Légende**

- Classes de hauteurs d'eau
- 0 à 0,50 m
- 0,50 à 1 m
- 1 à 1,50 m
- 1,50 à 2 m
- sup. à 2 m
- Station de vigilance
- Rivière le Loir
- Limites communales
- Zone d'étude Cloyes

Cette carte représente les zones inondées par débordement de cours d'eau, pour une hauteur de 1,90 m à la station de Cloyes.  
La ligne d'eau a été déterminée à l'aide du modèle hydraulique Mascaret en régime permanent.

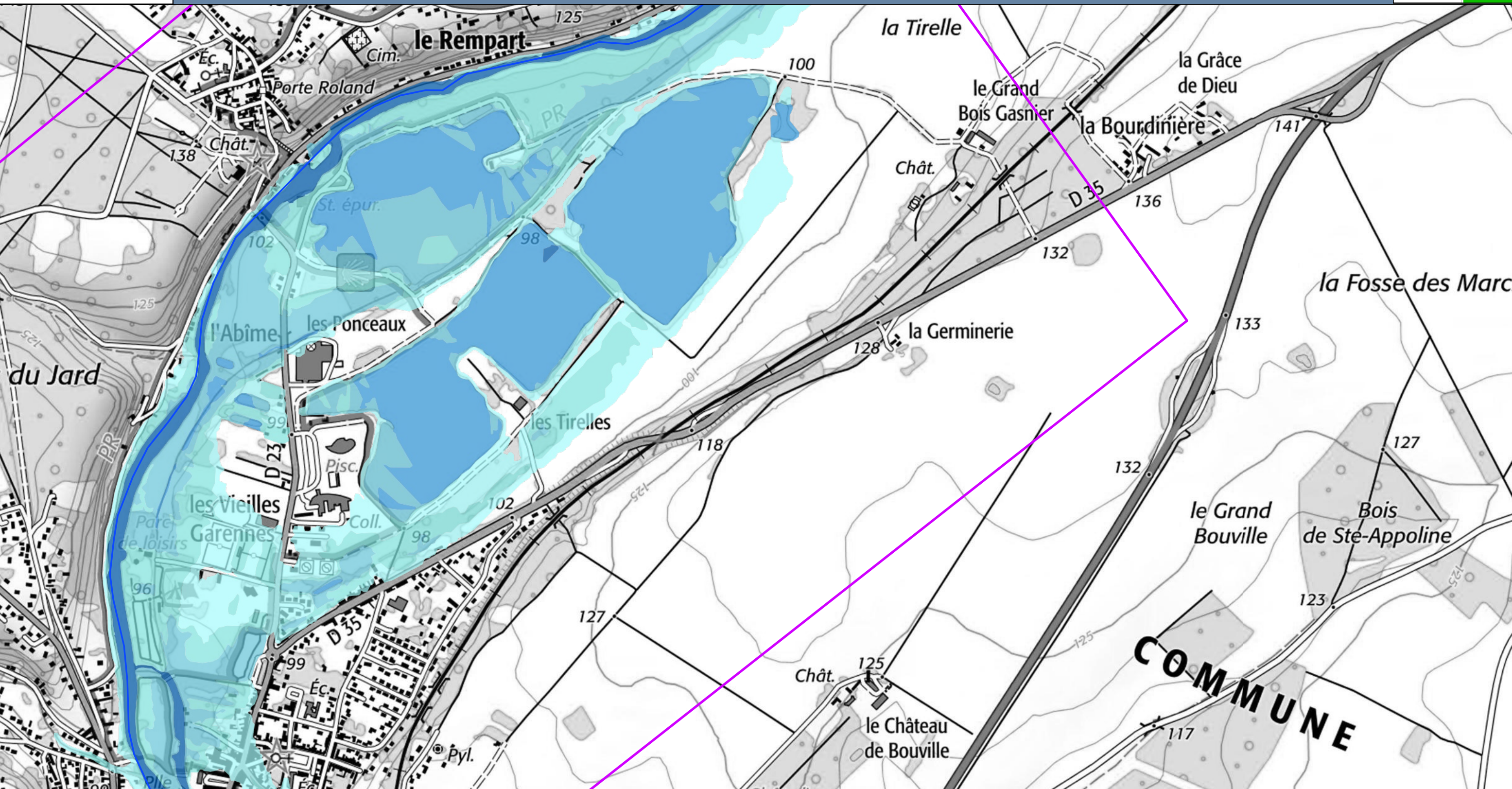


Cartographie : DREAL Pays de la Loire / SRNT mars 2026

Données sources : SCANS 25 - BD Carthage - Adminexpress © IGN - VIGInond



Stations de vigilance de CLOYES : 1,90 m



**Légende**

- Classes de hauteurs d'eau
  - 0 à 0,50 m
  - 0,50 à 1 m
  - 1 à 1,50 m
  - 1,50 à 2 m
  - sup. à 2 m
- Station de vigilance
- Rivière le Loir
- Limites communales
- Zone d'étude Cloyes

Cette carte représente les zones inondées par débordement de cours d'eau, pour une hauteur de 1,90 m à la station de Cloyes.  
La ligne d'eau a été déterminée à l'aide du modèle hydraulique Mascaret en régime permanent.

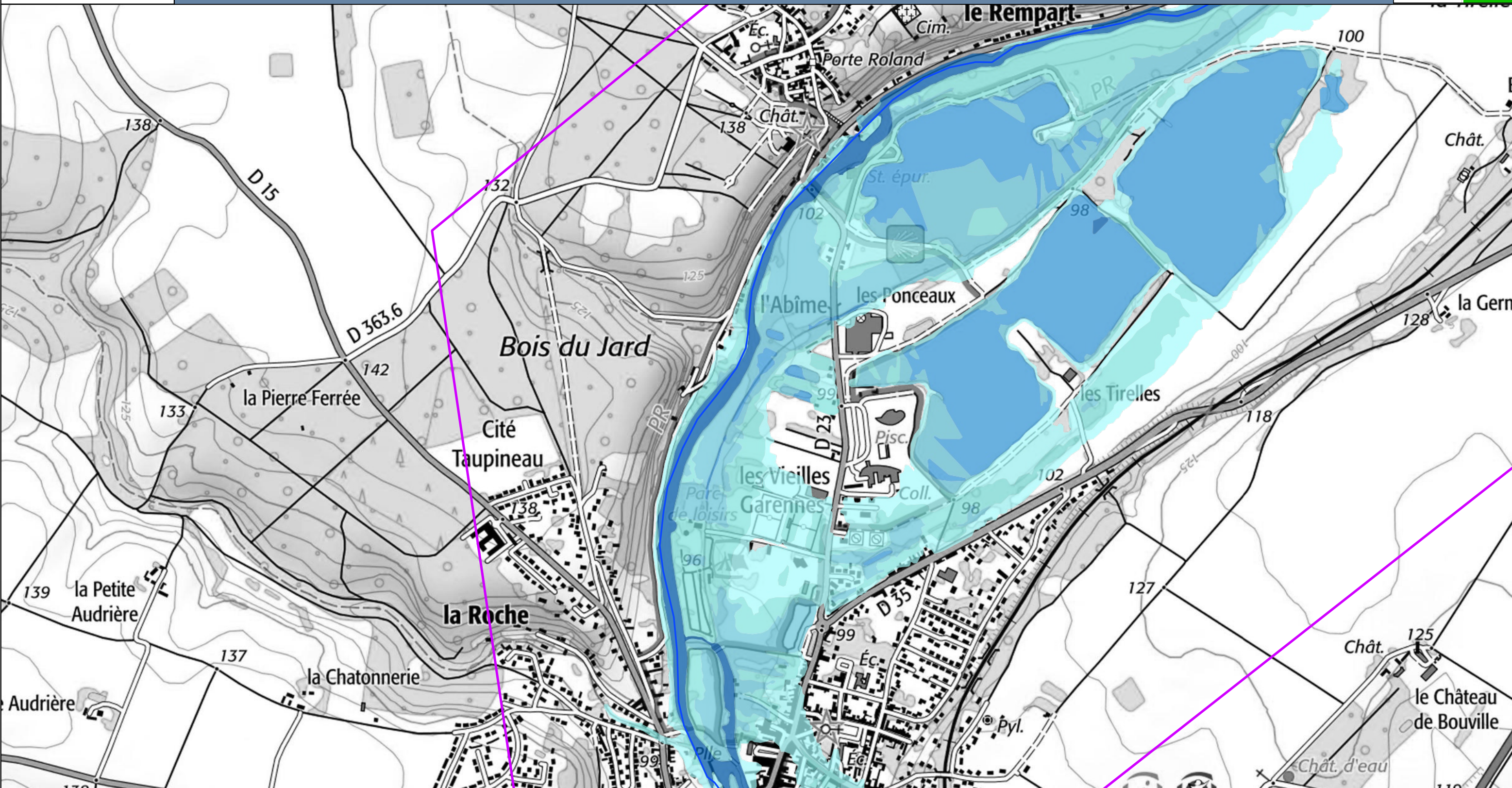
Cartographie : DREAL Pays de la Loire / SRNT mars 2026

Données sources : SCANS 25 - BD Carthage - Adminexpress © IGN - VIGInond

0 0.5 1 km

**VIGICRUES**

Stations de vigilance de CLOYES : 1,90 m



**Légende**

- Classes de hauteurs d'eau
  - 0 à 0,50 m
  - 0,50 à 1 m
  - 1 à 1,50 m
  - 1,50 à 2 m
  - sup. à 2 m
- Station de vigilance
- Rivière le Loir
- Limites communales
- Zone d'étude Cloyes

Cette carte représente les zones inondées par débordement de cours d'eau, pour une hauteur de 1,90 m à la station de Cloyes.  
 La ligne d'eau a été déterminée à l'aide du modèle hydraulique Mascaret en régime permanent.

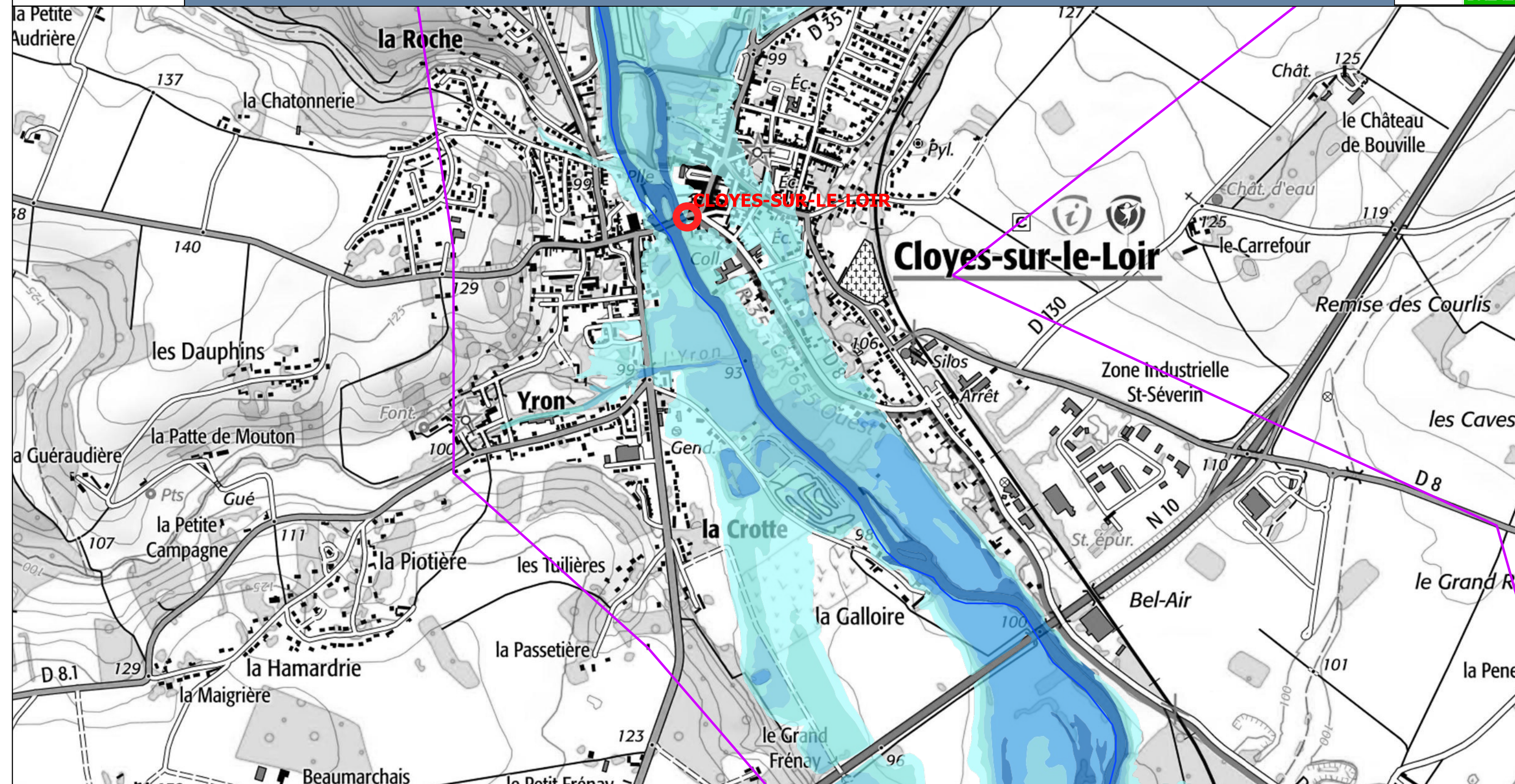
Cartographie : DREAL Pays de la Loire / SRNT mars 2026

Données sources : SCANS 25 - BD Carthage - Adminexpress © IGN - VIGInond

0 0.5 1 km

**VIGICRUES**

Stations de vigilance de CLOYES : 1,90 m



**Légende**

- Classes de hauteurs d'eau
- 0 à 0,50 m
- 0,50 à 1 m
- 1 à 1,50 m
- 1,50 à 2 m
- sup. à 2 m
- Station de vigilance
- Rivière le Loir
- Limites communales
- Zone d'étude Cloyes

Cette carte représente les zones inondées par débordement de cours d'eau, pour une hauteur de 1,90 m à la station de Cloyes.  
La ligne d'eau a été déterminée à l'aide du modèle hydraulique Mascaret en régime permanent.

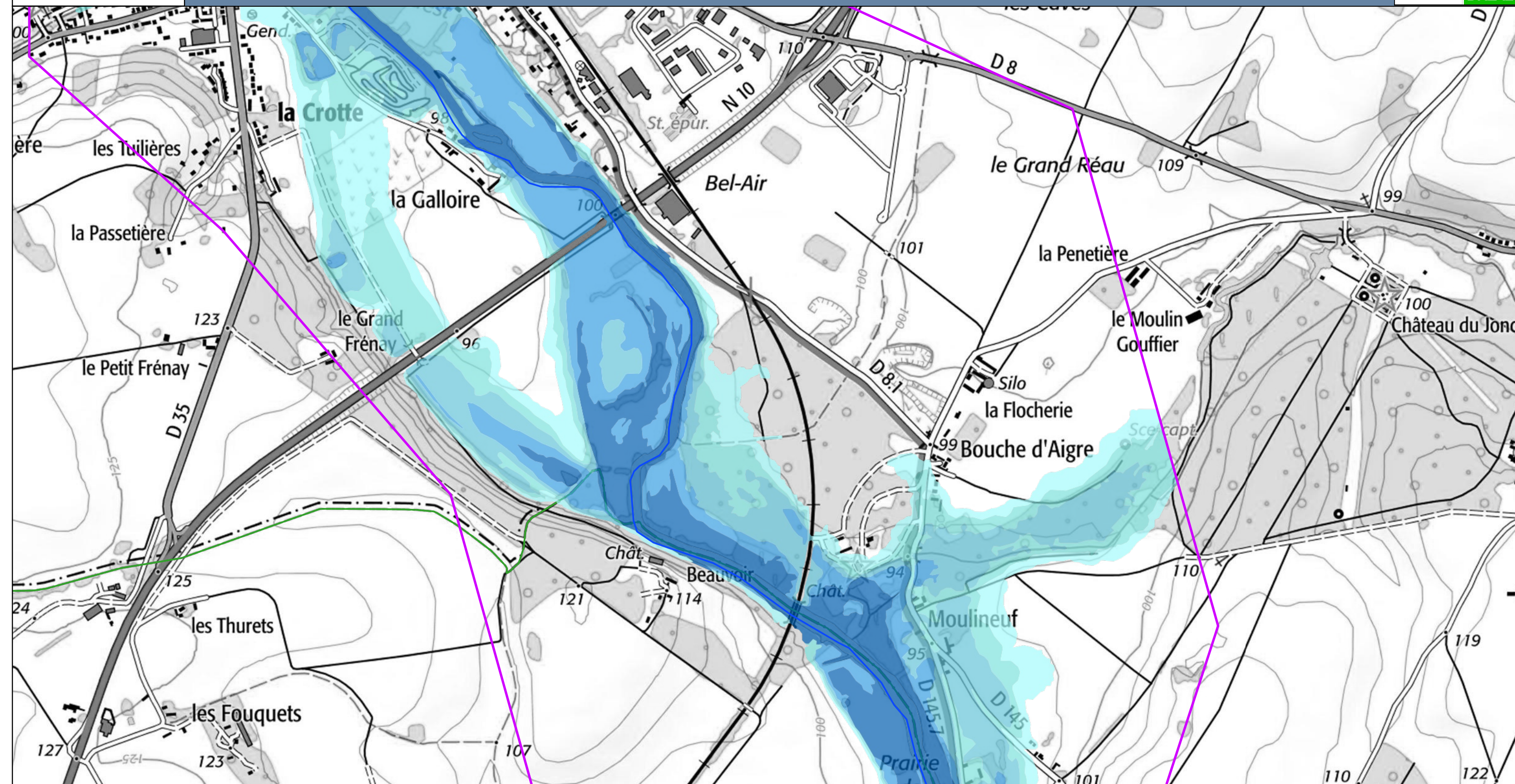
Cartographie : DREAL Pays de la Loire / SRNT mars 2026

Données sources : SCANS 25 - BD Carthage - Adminexpress © IGN - VIGInond

0 0.5 1 km

**VIGICRUES**

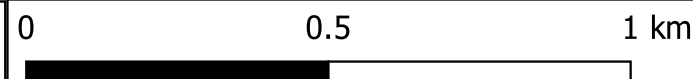
Stations de vigilance de CLOYES : 1,90 m



**Légende**

- Classes de hauteurs d'eau
- 0 à 0,50 m
- 0,50 à 1 m
- 1 à 1,50 m
- 1,50 à 2 m
- sup. à 2 m
- Station de vigilance
- Rivière le Loir
- Limites communales
- Zone d'étude Cloyes

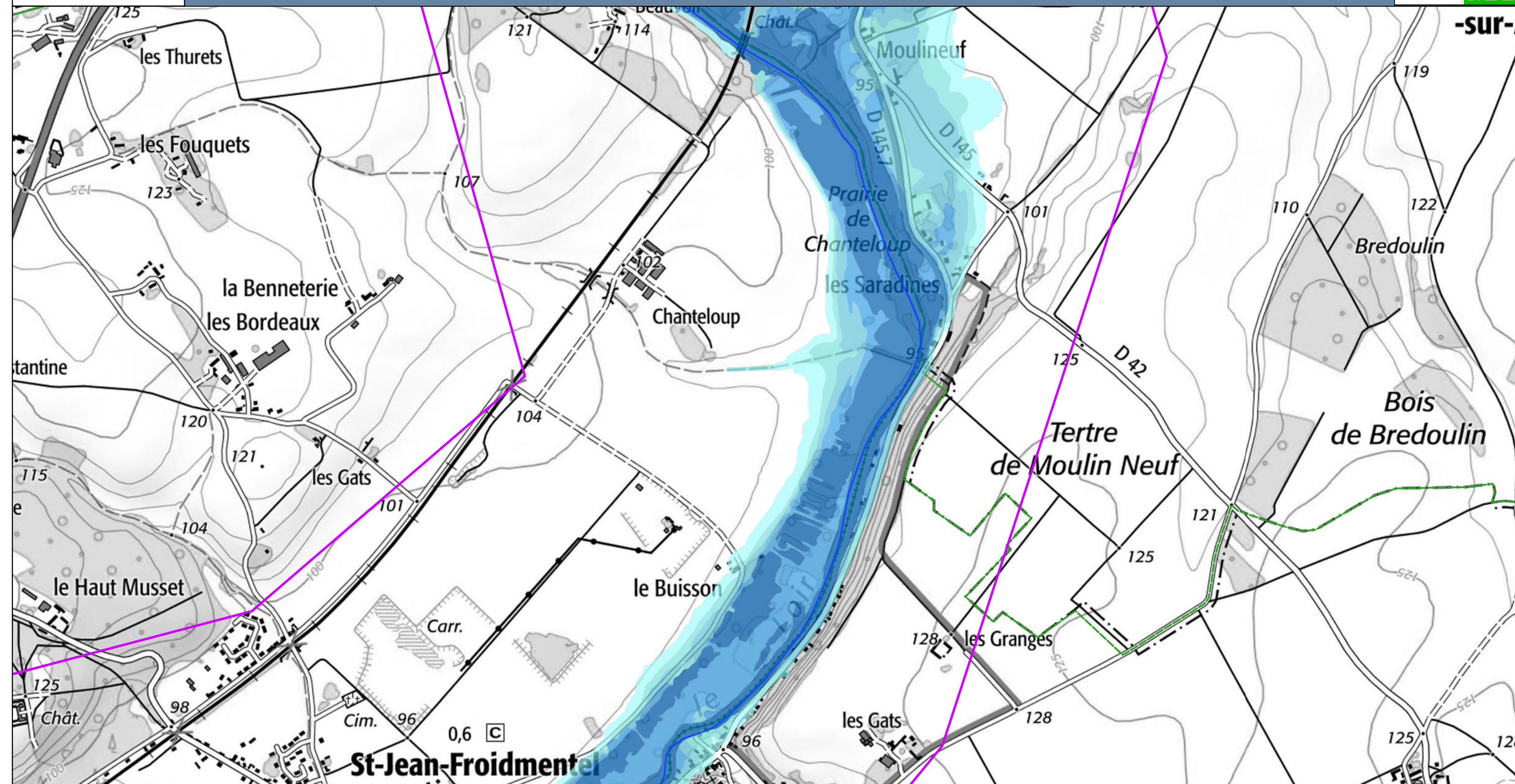
Cette carte représente les zones inondées par débordement de cours d'eau, pour une hauteur de 1,90 m à la station de Cloyes.  
 La ligne d'eau a été déterminée à l'aide du modèle hydraulique Mascaret en régime permanent.



Cartographie : DREAL Pays de la Loire / SRNT mars 2026  
 Données sources : SCANS 25 - BD Carthage - Adminexpress © IGN - VIGInond



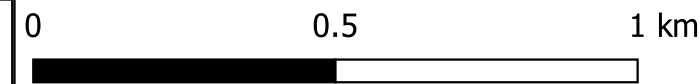
Stations de vigilance de CLOYES : 1,90 m



**Légende**

- Classes de hauteurs d'eau
- 0 à 0,50 m
- 0,50 à 1 m
- 1 à 1,50 m
- 1,50 à 2 m
- sup. à 2 m
- Station de vigilance
- Rivière le Loir
- Limites communales
- Zone d'étude Cloyes

Cette carte représente les zones inondées par débordement de cours d'eau, pour une hauteur de 1,90 m à la station de Cloyes.  
La ligne d'eau a été déterminée à l'aide du modèle hydraulique Mascaret en régime permanent.

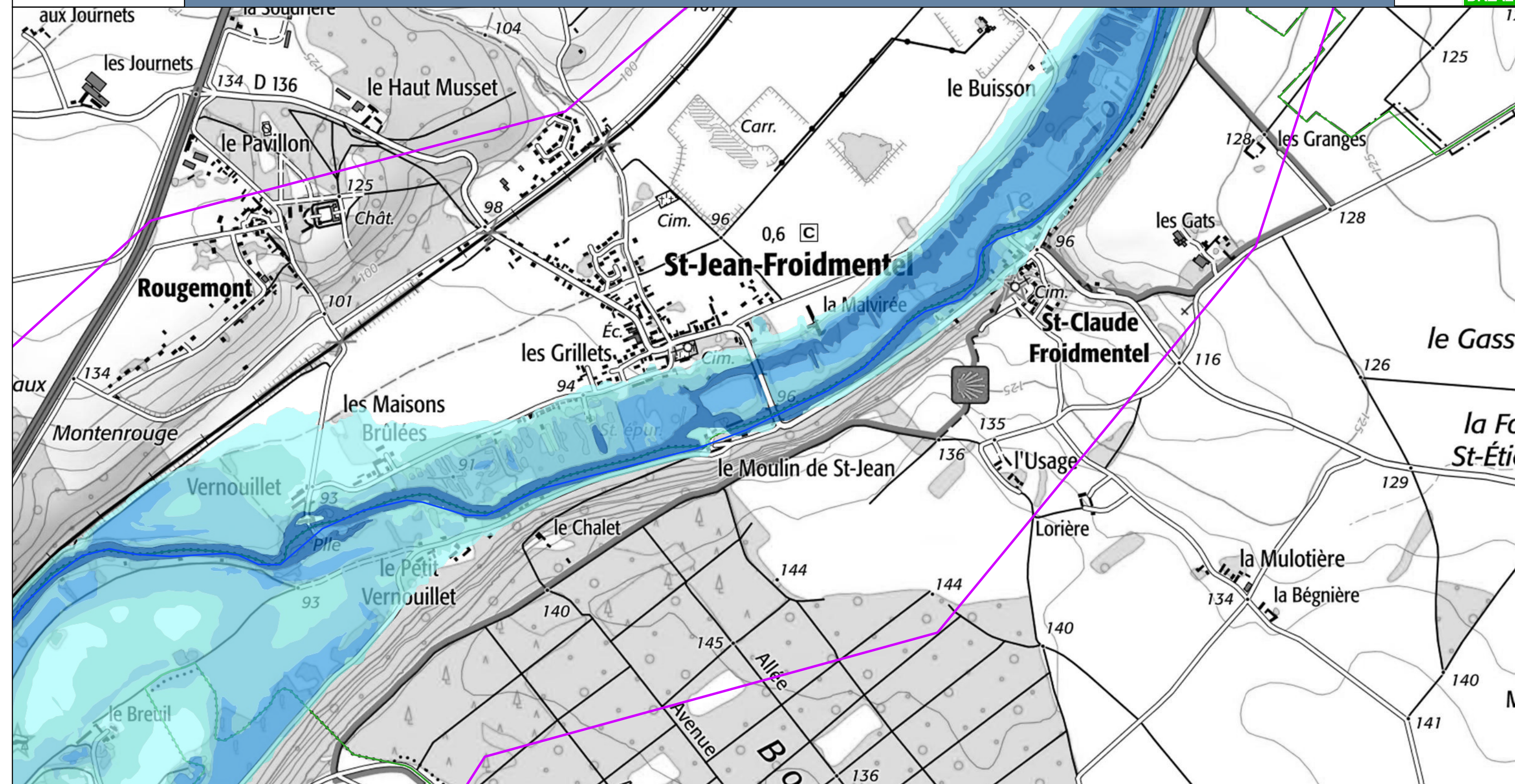


Cartographie : DREAL Pays de la Loire / SRNT mars 2026

Données sources : SCANS 25 - BD Carthage - Adminexpress © IGN - VIGInond



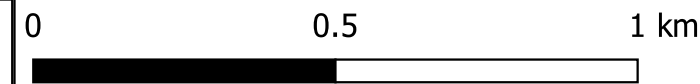
Stations de vigilance de CLOYES : 1,90 m



**Légende**

- Classes de hauteurs d'eau
- 0 à 0,50 m
- 0,50 à 1 m
- 1 à 1,50 m
- 1,50 à 2 m
- sup. à 2 m
- Station de vigilance
- Rivière le Loir
- Limites communales
- Zone d'étude Cloyes

Cette carte représente les zones inondées par débordement de cours d'eau, pour une hauteur de 1,90 m à la station de Cloyes.  
La ligne d'eau a été déterminée à l'aide du modèle hydraulique Mascaret en régime permanent.

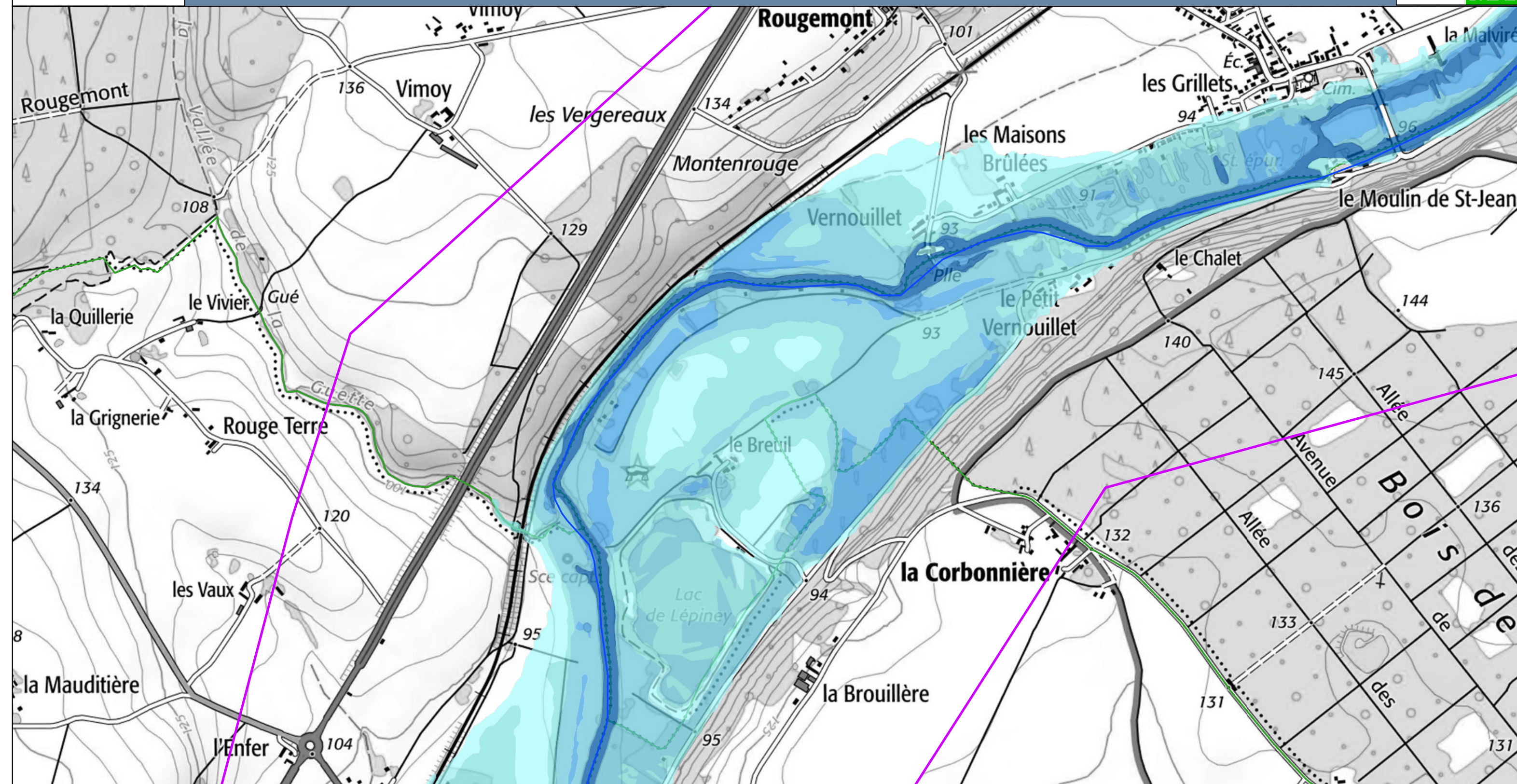


Cartographie : DREAL Pays de la Loire / SRNT mars 2026

Données sources : SCANS 25 - BD Carthage - Adminexpress © IGN - VIGInond



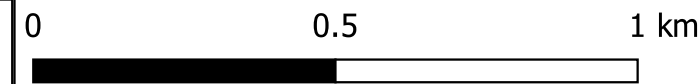
Stations de vigilance de CLOYES : 1,90 m



**Légende**

- Classes de hauteurs d'eau
- 0 à 0,50 m
- 0,50 à 1 m
- 1 à 1,50 m
- 1,50 à 2 m
- sup. à 2 m
- Station de vigilance
- Rivière le Loir
- Limites communales
- Zone d'étude Cloyes

Cette carte représente les zones inondées par débordement de cours d'eau, pour une hauteur de 1,90 m à la station de Cloyes.  
La ligne d'eau a été déterminée à l'aide du modèle hydraulique Mascaret en régime permanent.

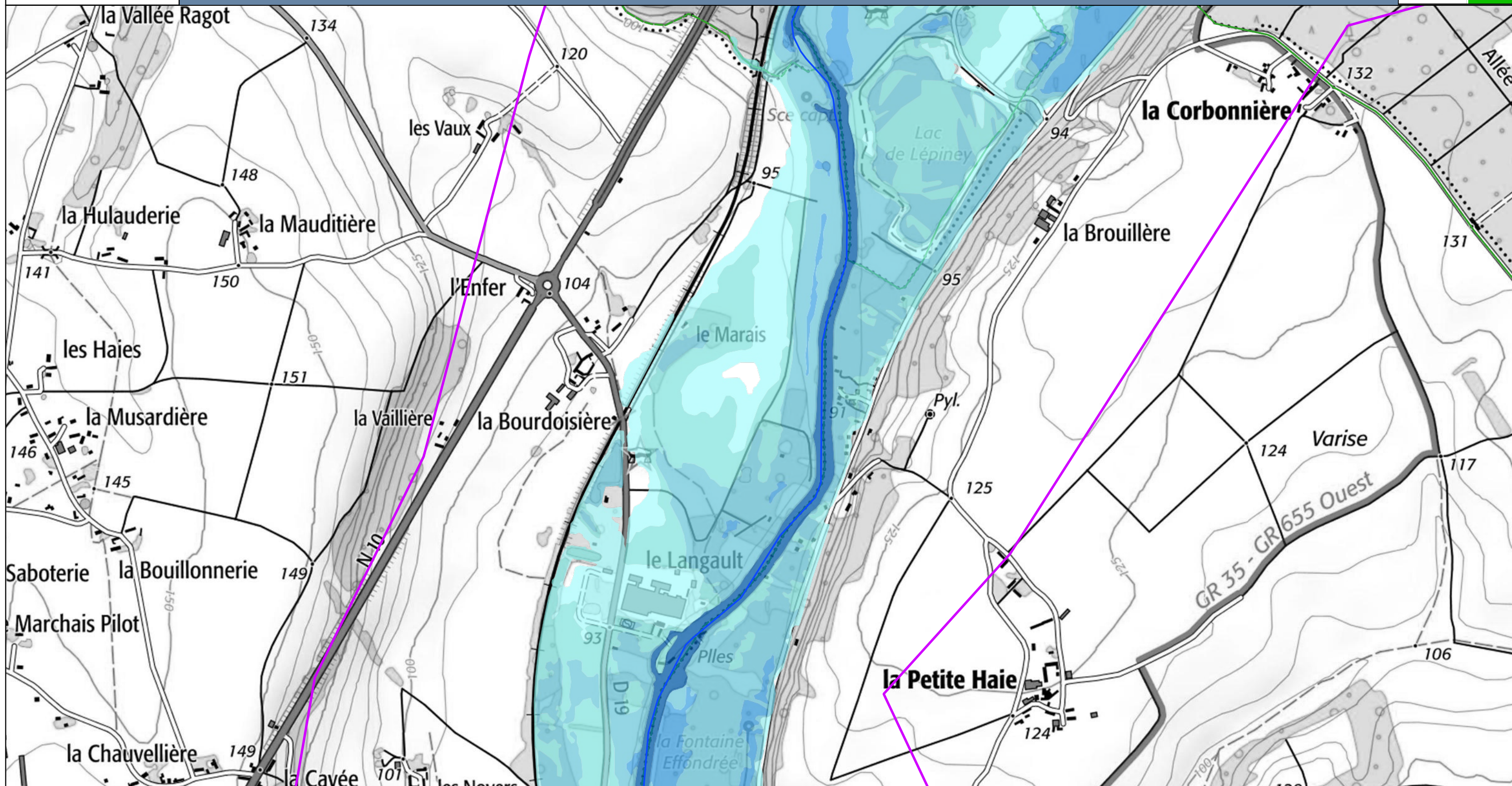


Cartographie : DREAL Pays de la Loire / SRNT mars 2026

Données sources : SCANS 25 - BD Carthage - Adminexpress © IGN - VIGInond



Stations de vigilance de CLOYES : 1,90 m



**Légende**

- Classes de hauteurs d'eau
  - 0 à 0,50 m
  - 0,50 à 1 m
  - 1 à 1,50 m
  - 1,50 à 2 m
  - sup. à 2 m
- Station de vigilance
- Rivière le Loir
- Limites communales
- Zone d'étude Cloyes

Cette carte représente les zones inondées par débordement de cours d'eau, pour une hauteur de 1,90 m à la station de Cloyes.  
 La ligne d'eau a été déterminée à l'aide du modèle hydraulique Mascaret en régime permanent.

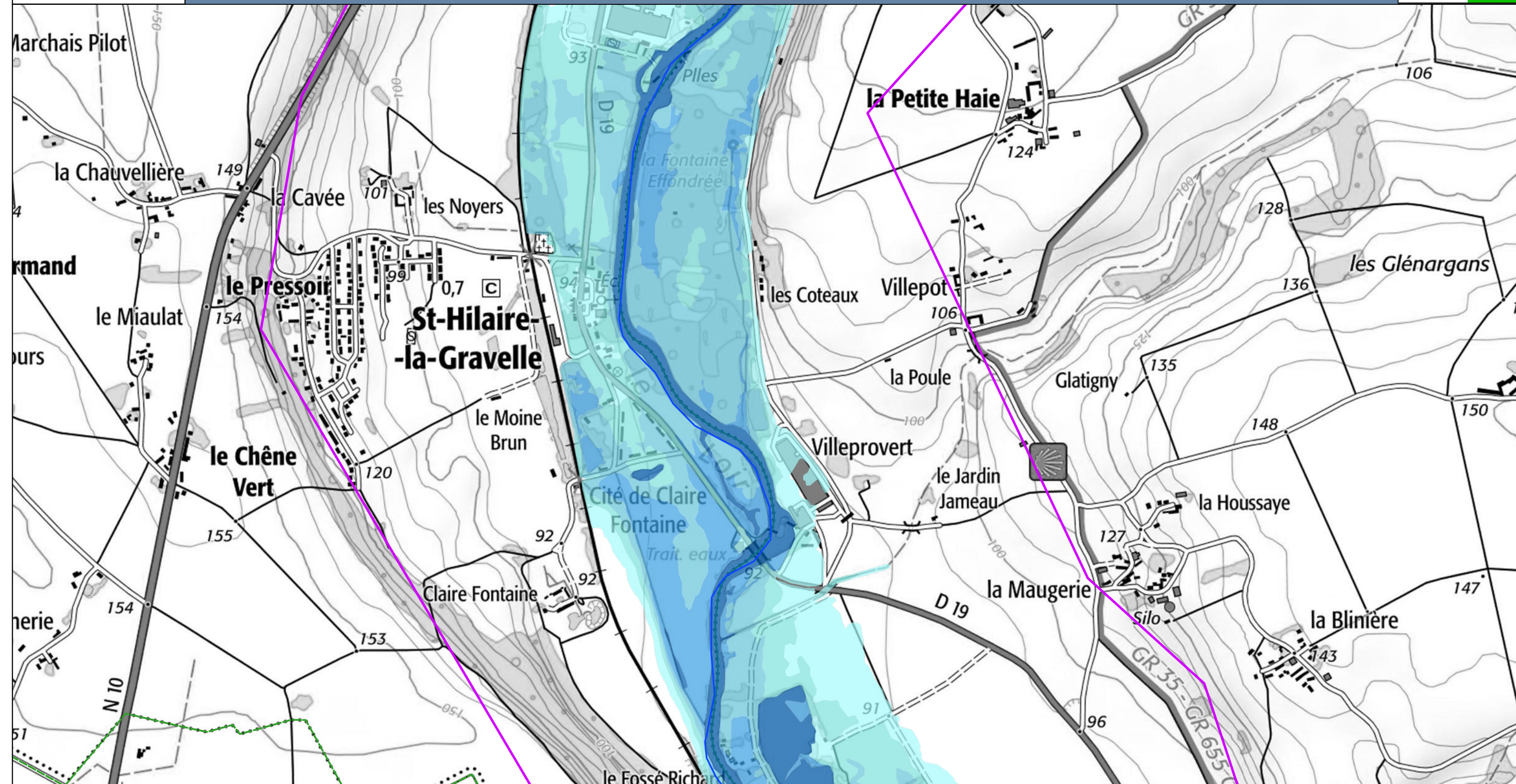
Cartographie : DREAL Pays de la Loire / SRNT mars 2026

Données sources : SCANS 25 - BD Carthage - Adminexpress © IGN - VIGInond

0 0.5 1 km

**VIGICRUES**

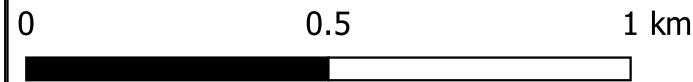
Stations de vigilance de CLOYES : 1,90 m



**Légende**

- Classes de hauteurs d'eau
- 0 à 0,50 m
- 0,50 à 1 m
- 1 à 1,50 m
- 1,50 à 2 m
- sup. à 2 m
- Station de vigilance
- Rivière le Loir
- Limites communales
- Zone d'étude Cloyes

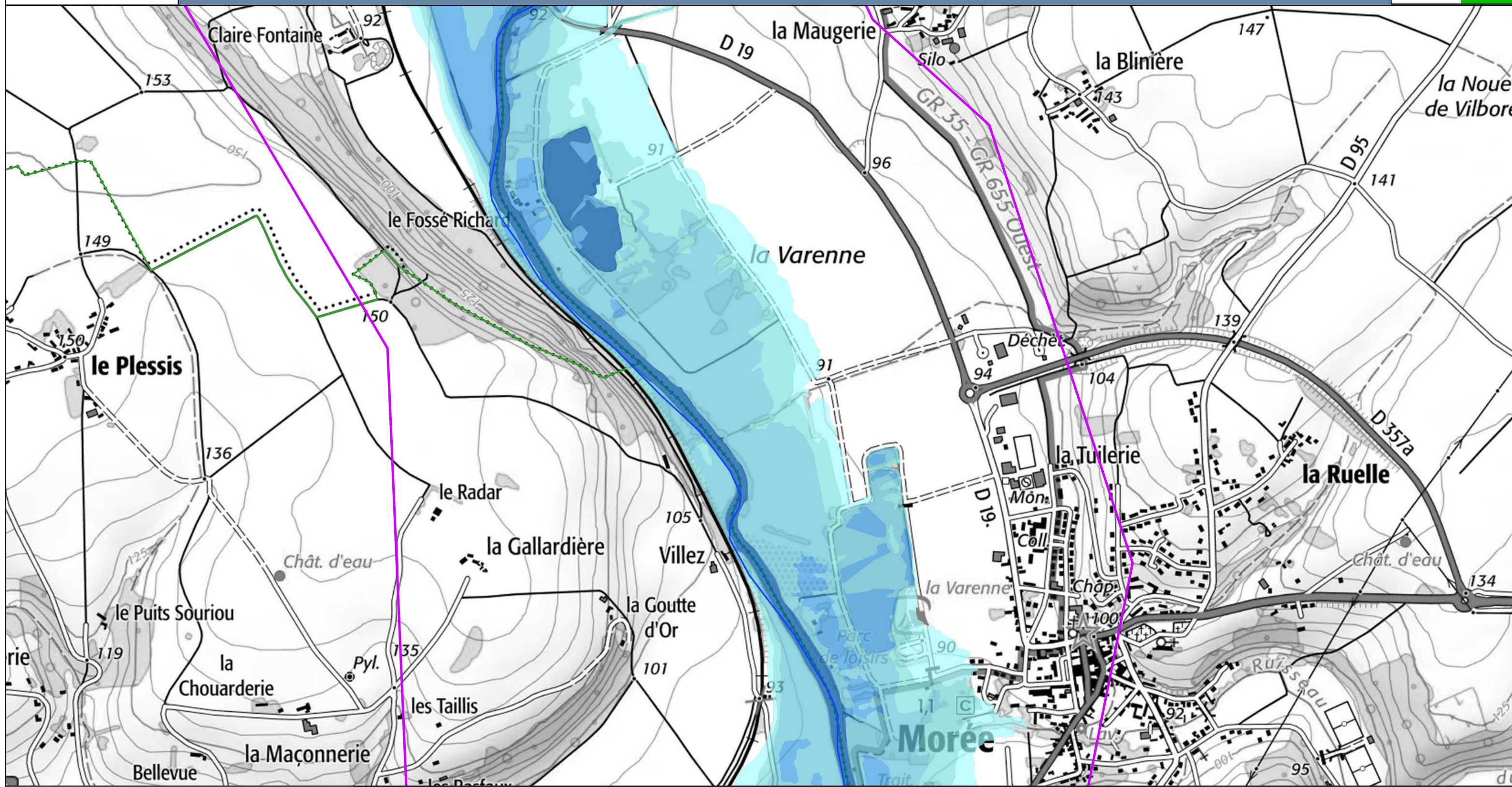
Cette carte représente les zones inondées par débordement de cours d'eau, pour une hauteur de 1,90 m à la station de Cloyes.  
 La ligne d'eau a été déterminée à l'aide du modèle hydraulique Mascaret en régime permanent.



Cartographie : DREAL Pays de la Loire / SRNT mars 2026  
 Données sources : SCANS 25 - BD Carthage - Adminexpress © IGN - VIGInond



Stations de vigilance de CLOYES : 1,90 m



**Légende**

- Classes de hauteurs d'eau
  - 0 à 0,50 m
  - 0,50 à 1 m
  - 1 à 1,50 m
  - 1,50 à 2 m
  - sup. à 2 m
- Station de vigilance
- Rivière le Loir
- Limites communales
- Zone d'étude Cloyes

Cette carte représente les zones inondées par débordement de cours d'eau, pour une hauteur de 1,90 m à la station de Cloyes.  
 La ligne d'eau a été déterminée à l'aide du modèle hydraulique Mascaret en régime permanent.

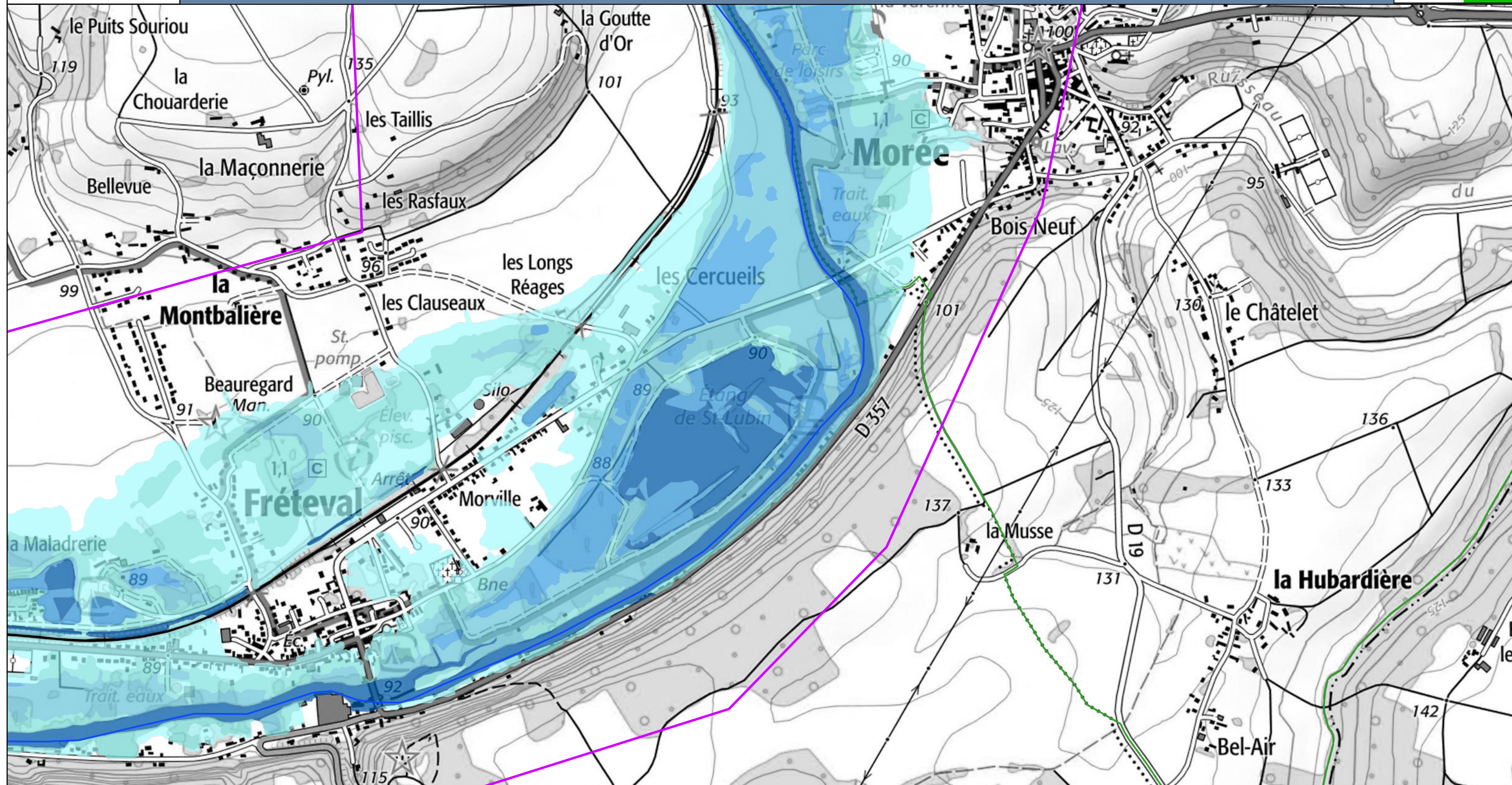
Cartographie : DREAL Pays de la Loire / SRNT mars 2026

Données sources : SCANS 25 - BD Carthage - Adminexpress © IGN - VIGInond

0 0.5 1 km

**VIGICRUES**

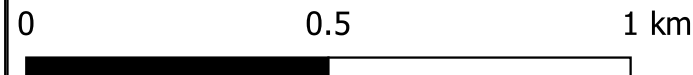
Stations de vigilance de CLOYES : 1,90 m



**Légende**

- Classes de hauteurs d'eau
- 0 à 0,50 m
- 0,50 à 1 m
- 1 à 1,50 m
- 1,50 à 2 m
- sup. à 2 m
- Station de vigilance
- Rivière le Loir
- Limites communales
- Zone d'étude Cloyes

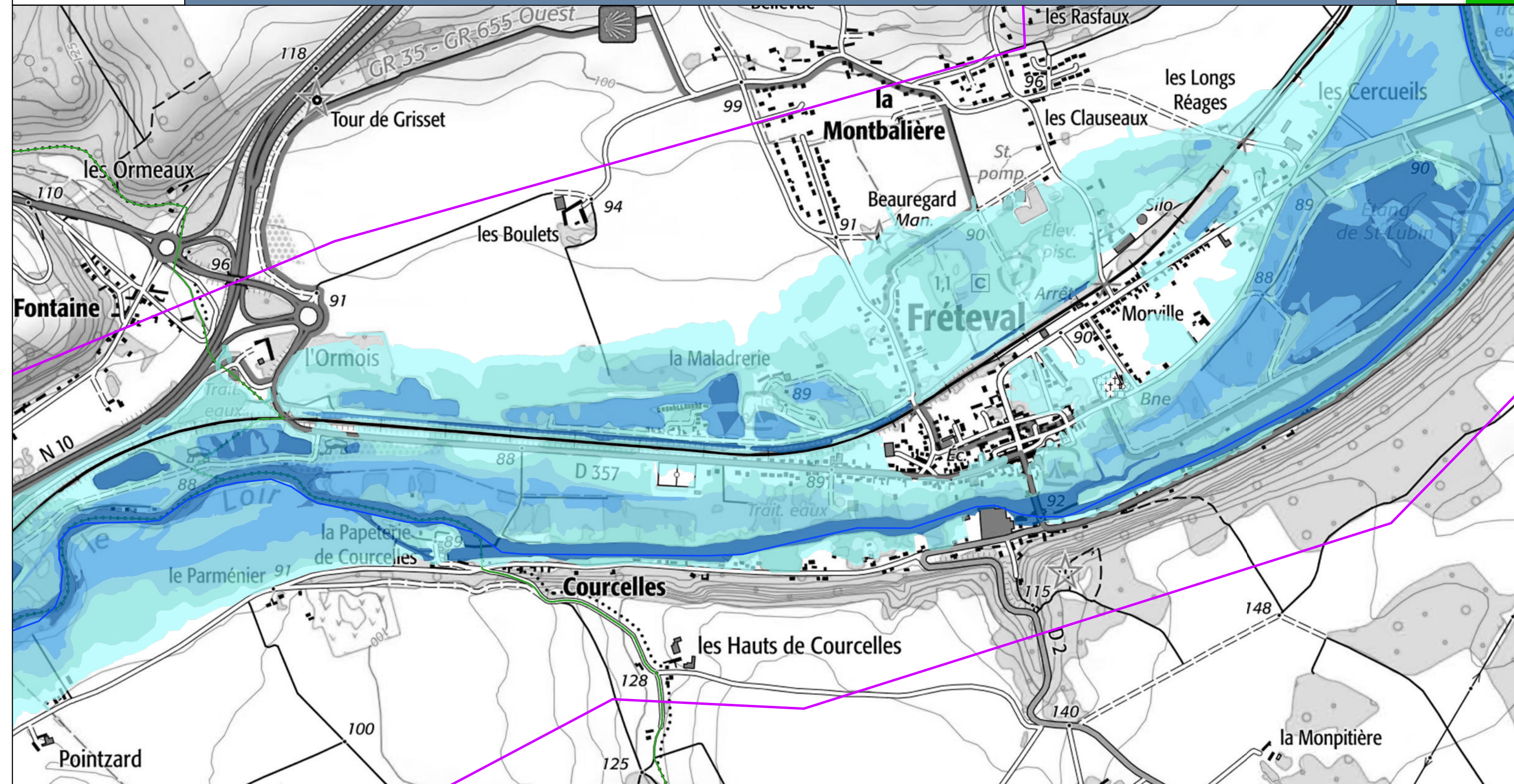
Cette carte représente les zones inondées par débordement de cours d'eau, pour une hauteur de 1,90 m à la station de Cloyes.  
 La ligne d'eau a été déterminée à l'aide du modèle hydraulique Mascaret en régime permanent.



Cartographie : DREAL Pays de la Loire / SRNT mars 2026  
 Données sources : SCANS 25 - BD Carthage - Adminexpress © IGN - VIGInond



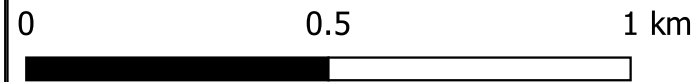
Stations de vigilance de CLOYES : 1,90 m



**Légende**

- Classes de hauteurs d'eau
  - 0 à 0,50 m
  - 0,50 à 1 m
  - 1 à 1,50 m
  - 1,50 à 2 m
  - sup. à 2 m
- Station de vigilance
- Rivière le Loir
- Limites communales
- Zone d'étude Cloyes

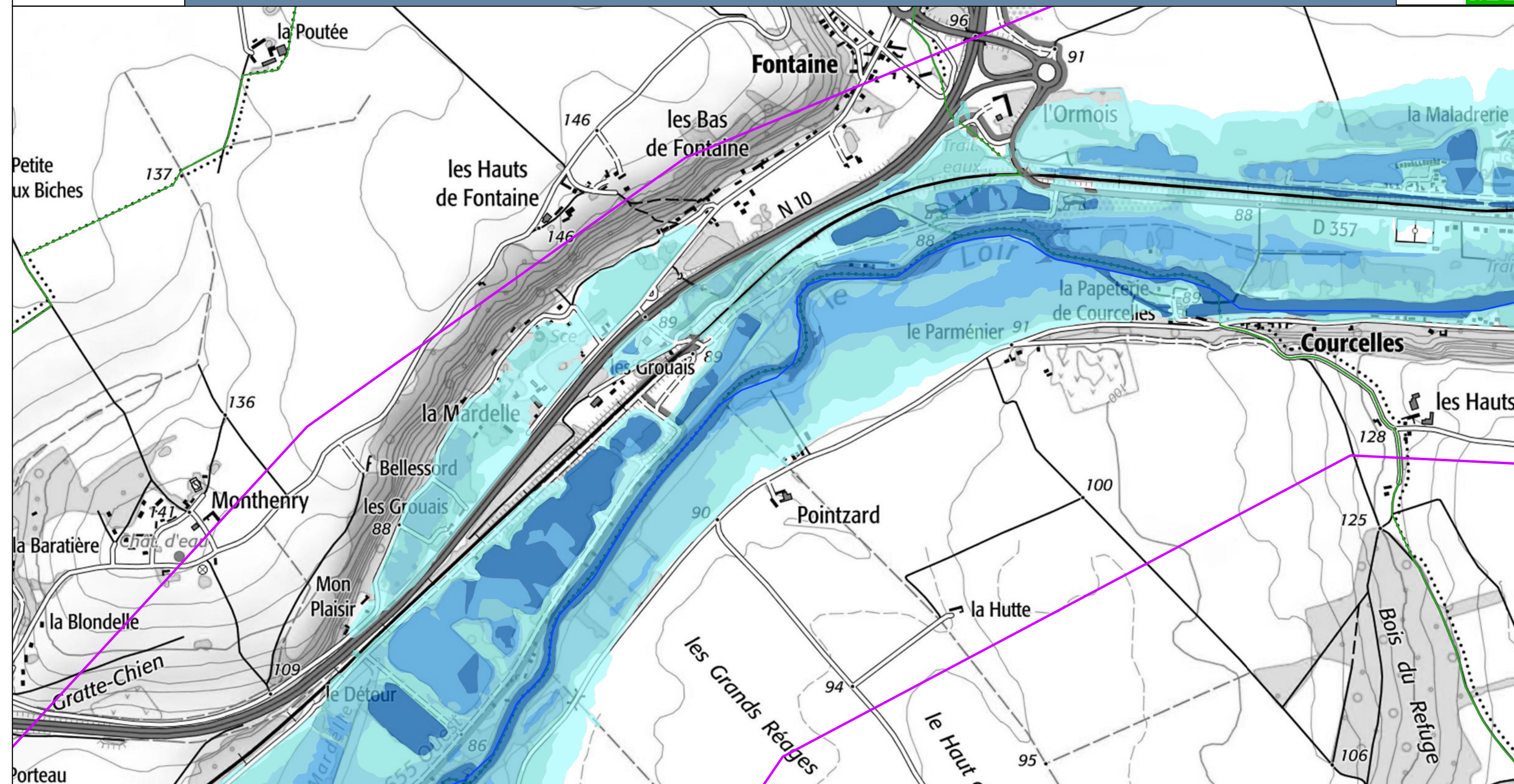
Cette carte représente les zones inondées par débordement de cours d'eau, pour une hauteur de 1,90 m à la station de Cloyes. La ligne d'eau a été déterminée à l'aide du modèle hydraulique Mascaret en régime permanent.



Cartographie : DREAL Pays de la Loire / SRNT mars 2026  
Données sources : SCANS 25 - BD Carthage - Adminexpress © IGN - VIGInond



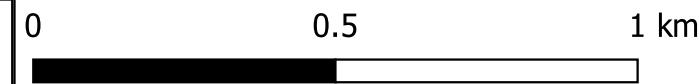
Stations de vigilance de CLOYES : 1,90 m



**Légende**

- Classes de hauteurs d'eau
  - 0 à 0,50 m
  - 0,50 à 1 m
  - 1 à 1,50 m
  - 1,50 à 2 m
  - sup. à 2 m
- Station de vigilance
- Rivière le Loir
- Limites communales
- Zone d'étude Cloyes

Cette carte représente les zones inondées par débordement de cours d'eau, pour une hauteur de 1,90 m à la station de Cloyes.  
La ligne d'eau a été déterminée à l'aide du modèle hydraulique Mascaret en régime permanent.

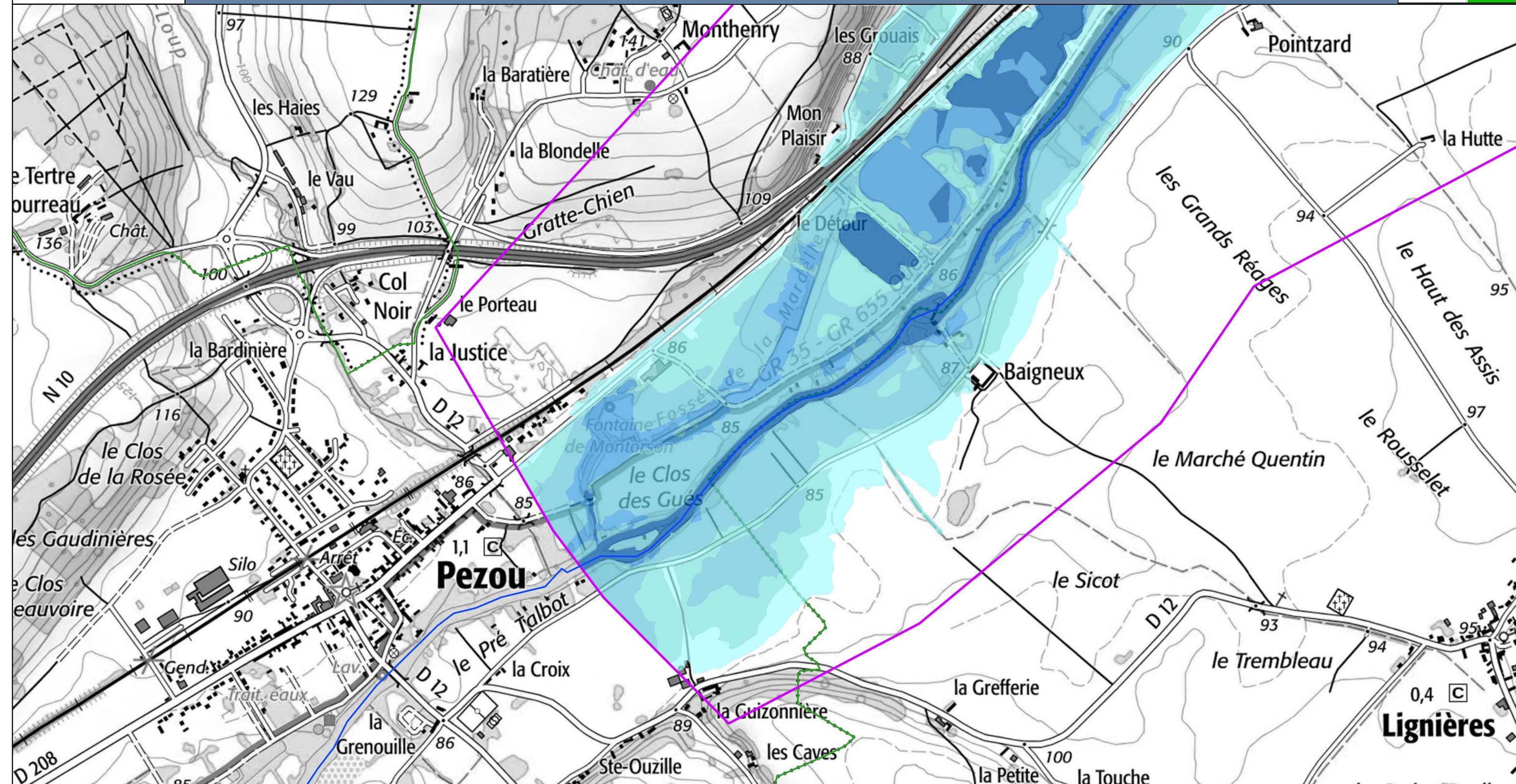


Cartographie : DREAL Pays de la Loire / SRNT mars 2026

Données sources : SCANS 25 - BD Carthage - Adminexpress © IGN - VIGInond



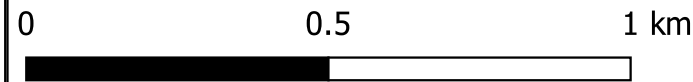
Stations de vigilance de CLOYES : 1,90 m



**Légende**

- Classes de hauteurs d'eau
- 0 à 0,50 m
- 0,50 à 1 m
- 1 à 1,50 m
- 1,50 à 2 m
- sup. à 2 m
- Station de vigilance
- Rivière le Loir
- Limites communales
- Zone d'étude Cloyes

Cette carte représente les zones inondées par débordement de cours d'eau, pour une hauteur de 1,90 m à la station de Cloyes.  
 La ligne d'eau a été déterminée à l'aide du modèle hydraulique Mascaret en régime permanent.



Cartographie : DREAL Pays de la Loire / SRNT mars 2026  
 Données sources : SCANS 25 - BD Carthage - Adminexpress © IGN - VIGInond

