

La Santé Environnementale à l'ARS PDL

Nicolas DURAND, Chantal GLOAGUEN et Gwenaëlle HIVERT

13 novembre 2018

> pour vous repérer

Département
Mission
Direction ou délégation territoriale



Directrice de l'Appui à la Transformation et de l'Accompagnement
Laurence Broueys

Directeur adjoint / Berndt Jemel

Communication / Solvère Blanc

Évaluation et Ingénierie de Projets / Catherine Ogi

Ressources Humaines et humaines du système de santé / Anne-Cécile Richard

Système d'Information / Gérard Surillet

Vieilles, Observation, Analyse / Michel Poupon



Directeur de l'Offre de Santé et en faveur de l'Autonomie
Pascal Duperray

Directrice adjointe / Patricia Salomon

Accès aux soins primaires / Evelyne Rivet

Accompagnement des établissements de Santé / Pierre-Emmanuel Carbois

Parcours des Personnes Âgées / Delphine Marinéau

Parcours des Personnes en situation de Handicap / Elodie Périnbois



Directeur de la Santé Publique et Environnementale
Nicolas Durand

Directrice adjointe / Sophie Métais

Maîtrise des Risques en Santé / Chantal Clovigan

Prévention et Actions sur les déterminants de santé / Daniel Rivière

Vieilles Sanitaires et Situations Sanitaires Exceptionnelles / Lisa King

Directeur général
Jean-Jacques Coqplet



Directeur général adjoint
Dr Christophe Duvaux



Inspection - Contrôle **Emmanuelle Chevaller**

Directeur du Projet Régional de Santé
Dr Pierre Blaise



Directrice des Ressources Humaines
Annyvonne Auffret



Directeur des Finances et de l'Appui au Pilotage
Patrick Chauvet



Directrice adjointe / Clotilde Duroulin

Affaires Générales / Pascal Le Lièvre

Finances et Performance / Clotilde Duroulin

Déléguée territoriale de Loire-Atlantique
Marie-Hélène Nayrolles



Parcours / Alain Coupaix

Santé Publique et Environnementale / Régis Lecoq

Soins Psychiatriques sans consentement / Nathalie Bluffenacker

Déléguée territoriale de Maine-et-Loire



Isabelle Mondier

Parcours / François Beauchamps

Santé Publique et Environnementale / Patrick Peignor

Délégué territorial de Mayenne



Stéphan Domingo

Parcours / Sébastien Piu

Santé Publique et Environnementale / Gaëlle Duches

Délégué territorial de la Sarthe



Yves Lacaze

Parcours / Carole Héruault

Santé Publique et Environnementale / Géraldine Grandgallet

Délégué territorial de la Vendée



Etienne Le Maigat

Parcours / Benjamin Meyer

Santé Publique et Environnementale / Jean-Marc Di Guardia

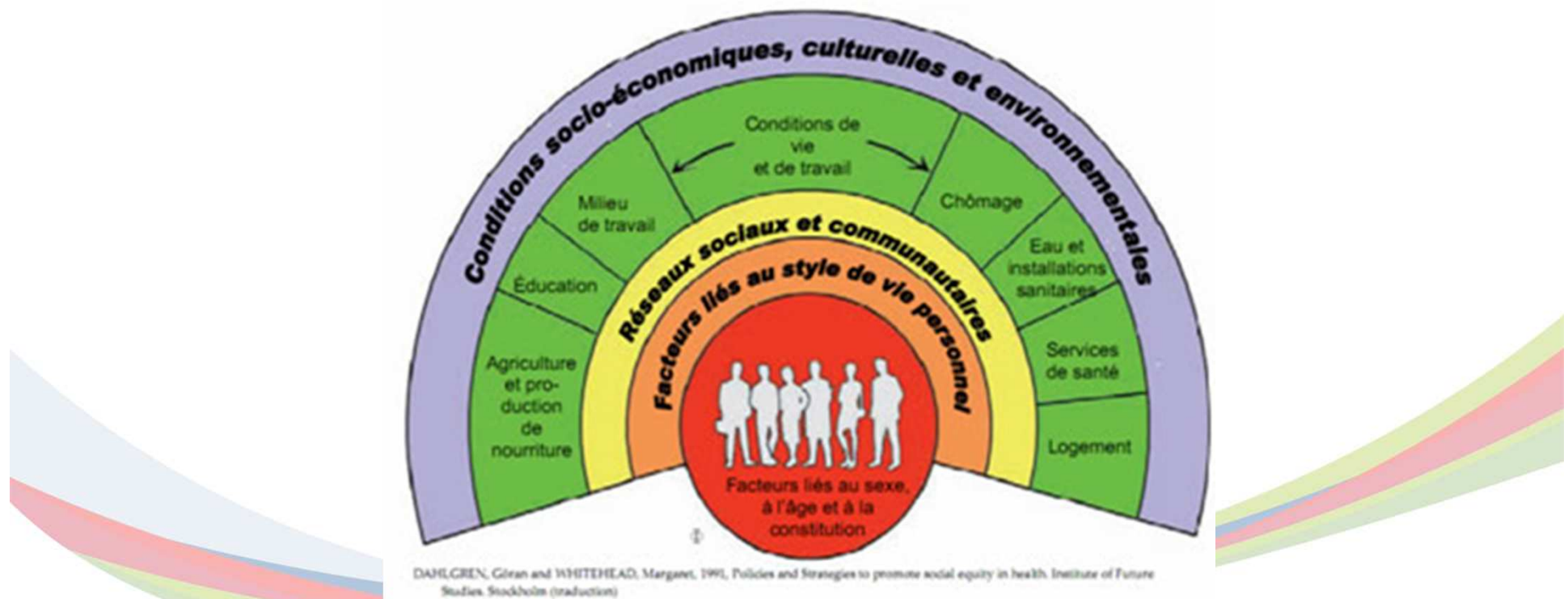
420 ETP
Dont 50 pour Santé Environnement

ARS Pays de la Loire - 2018

Un cadre stratégique national et régional

National

- Stratégie nationale de santé
- Programme national Santé environnement 3
- Plan national de Santé publique



Un cadre stratégique national et régional

Régional

Projet régional de santé (2018-2022) :

Qualité de l'air intérieur, logement indigne, ressource en eau vulnérable et dégradée, phytosanitaires

Promouvoir des environnements favorables à la Santé

PRSE 3 (2017-2021) :

Axe 1 : Alimentation et qualité de l'eau potable

Axe 2 : Bâtiments, habitat et santé; notamment radon

Axe 3 : Cadre de vie, urbanisme et santé, notamment mieux intégrer les enjeux de santé dans l'aménagement et la planification urbaine

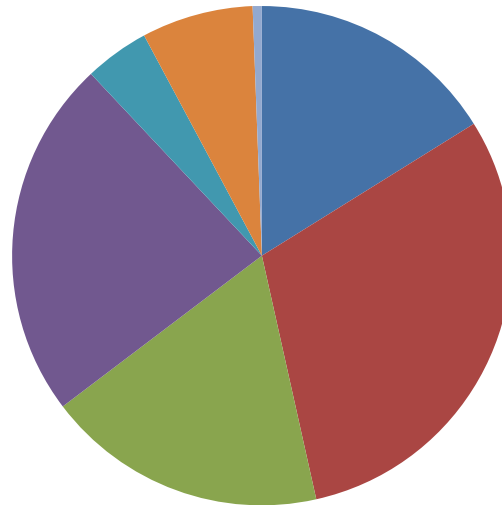
Axe 4 : Environnement de travail et Santé

Axe 5 : Mise en réseau d'acteurs, développement d'une culture commune SE

Axe transversal : Pesticides

Domaines et modalités d'intervention

Eaux potables, Eaux de loisirs
Espaces clos, Environnement
extérieur



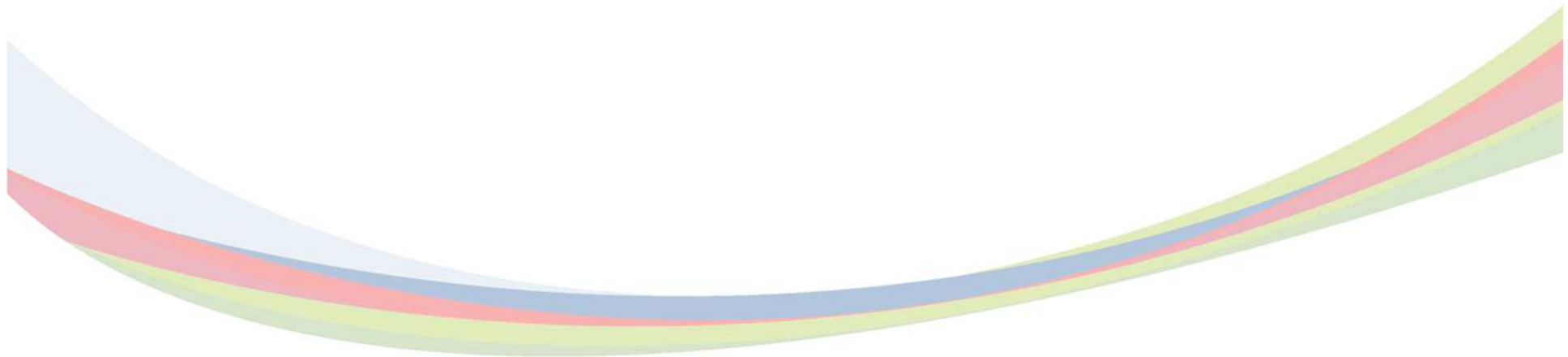
- Avis sanitaires (études d'impacts, sites classés, urbanisme, ...)
- Qualité sanitaire des eaux destinées à la consommation humaine (EDCH)
- Qualité sanitaire des eaux de loisirs
- Habitat/santé
- ERP/santé
- Qualité sanitaire de l'environnement extérieur
- Lutte anti-vectorielle

Domaines et modalités d'intervention

- 5 modalités d'intervention
 - *Veille, surveillance, observation et alerte*
 - *Délivrance d'avis sanitaires*
 - *Contrôle et inspection*
 - *Prévention et promotion de la santé*
 - *Animation régionale et territoriale...*
- Une stratégie nationale et régionale en cours de redéfinition
 - Domaines d'intervention à renforcer : Urbanisme et cadre de vie ; risques « émergents » (dont pesticides, perturbateurs endocriniens)
 - Modalité d'intervention : contrôle de second niveau, responsabilisation des opérateurs, prévention, veille, évaluation, pilotage stratégique → Autorité sanitaire de plein exercice
 - Fort encadrement réglementaire : Code de la Santé publique et protocoles ARS/Préfets

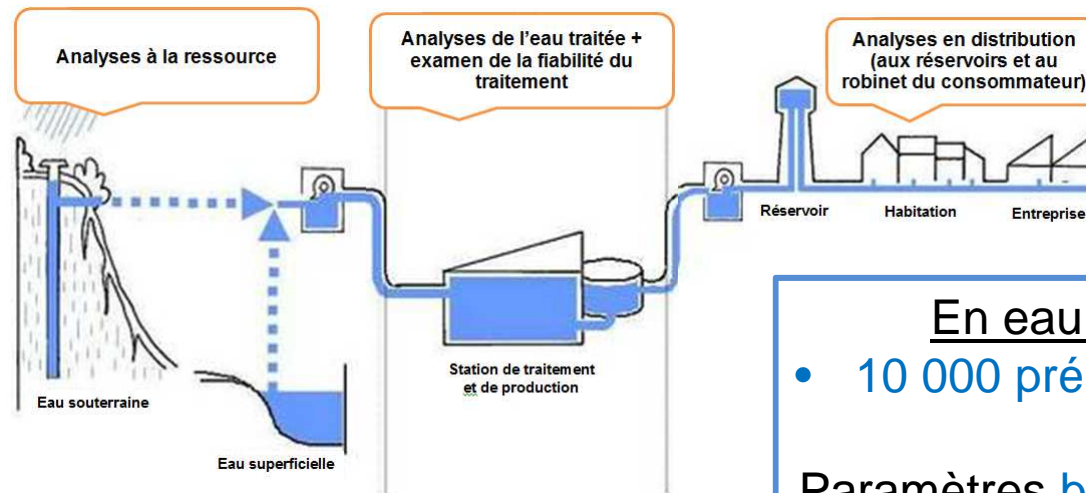
Qualité de l'eau distribuée en Pays de la Loire en 2017

Résultats du contrôle sanitaire exercé par l'ARS



De la ressource au robinet des usagers

Contrôle sanitaire (suivi analytique, inspection, plan d'actions)



434 ressources
(10 % d'origine
superficielle ⇔ > 50%
des besoins)

92% d'entre elles
protégées vis-à-vis des
pollutions ponctuelles
et accidentelles
(74% national)

249 usines de
traitement des
eaux

En eau distribuée :

- 10 000 prélèvements

Paramètres **bactériologiques** et
physicochimiques (nitrate,
pesticides, métaux, etc)

- Plans d'actions (ex CVM)

Une eau distribuée de **BONNE** qualité microbiologique

Limite des unités de distribution

Limite des communes ou communes déléguées

Taux de non conformité bactériologique

0 %

] 0 - 5] %

] 5 - 10] %

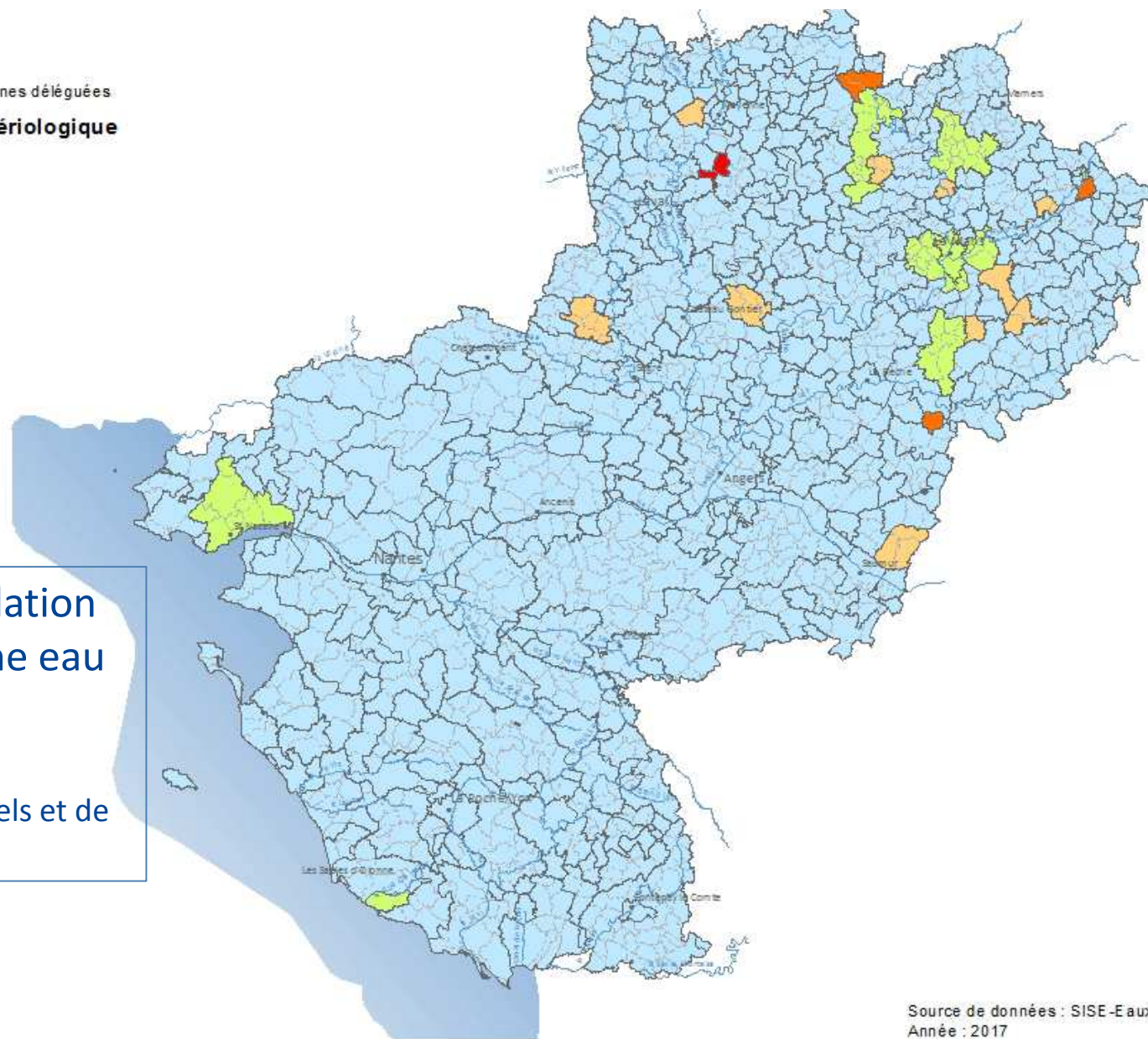
] 10 - 15] %

] 15 - 25] %

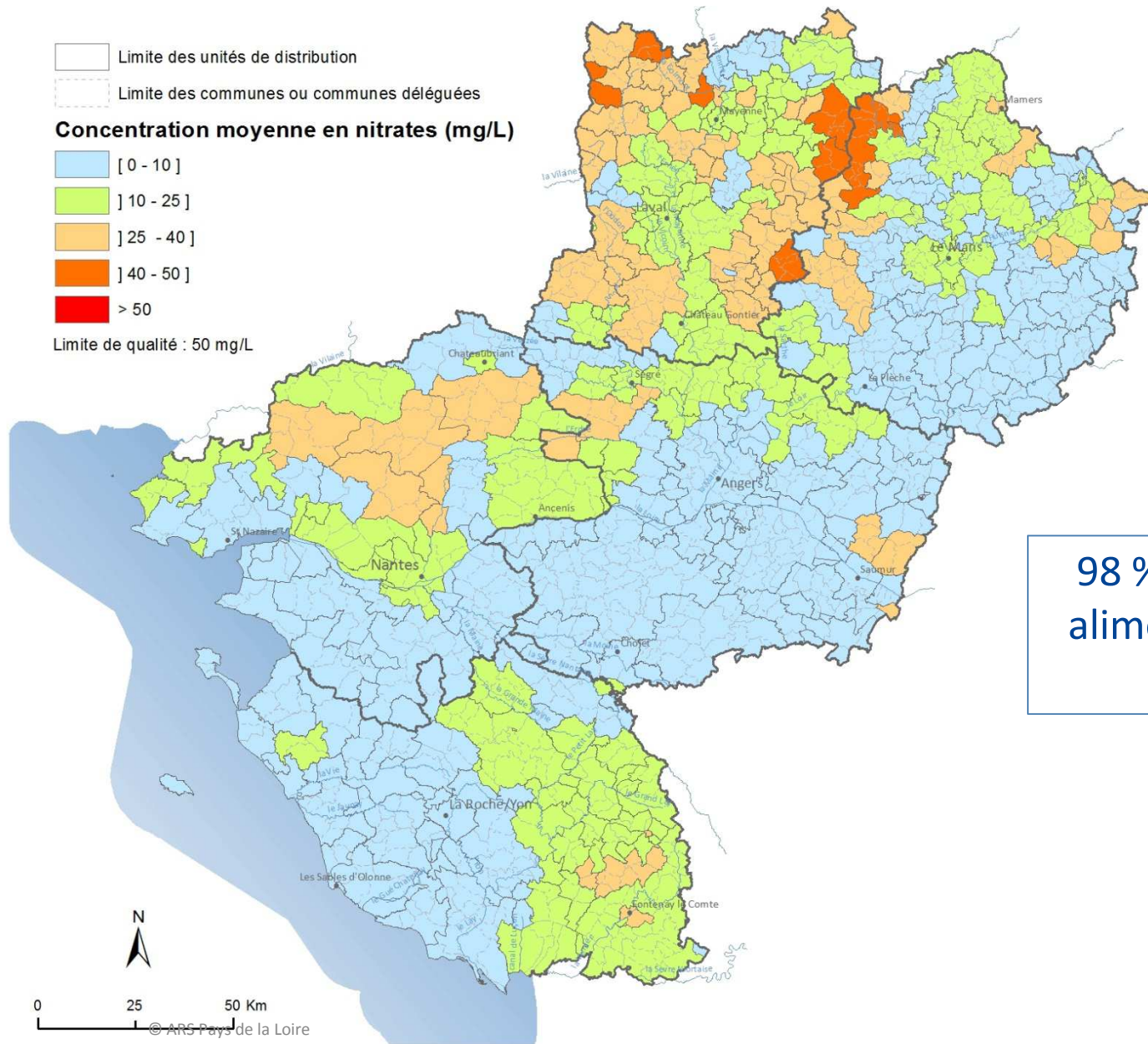
Taux de conformité bactériologique
= nombre de résultats non conformes /
nombre de résultats conformes

98 % de la population
alimentée par une eau
conforme

Dépassements ponctuels et de
courte durée



Une eau distribuée de BONNE qualité vis-à-vis des NITRATES



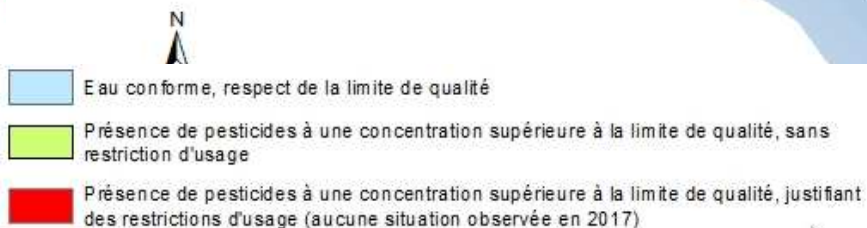
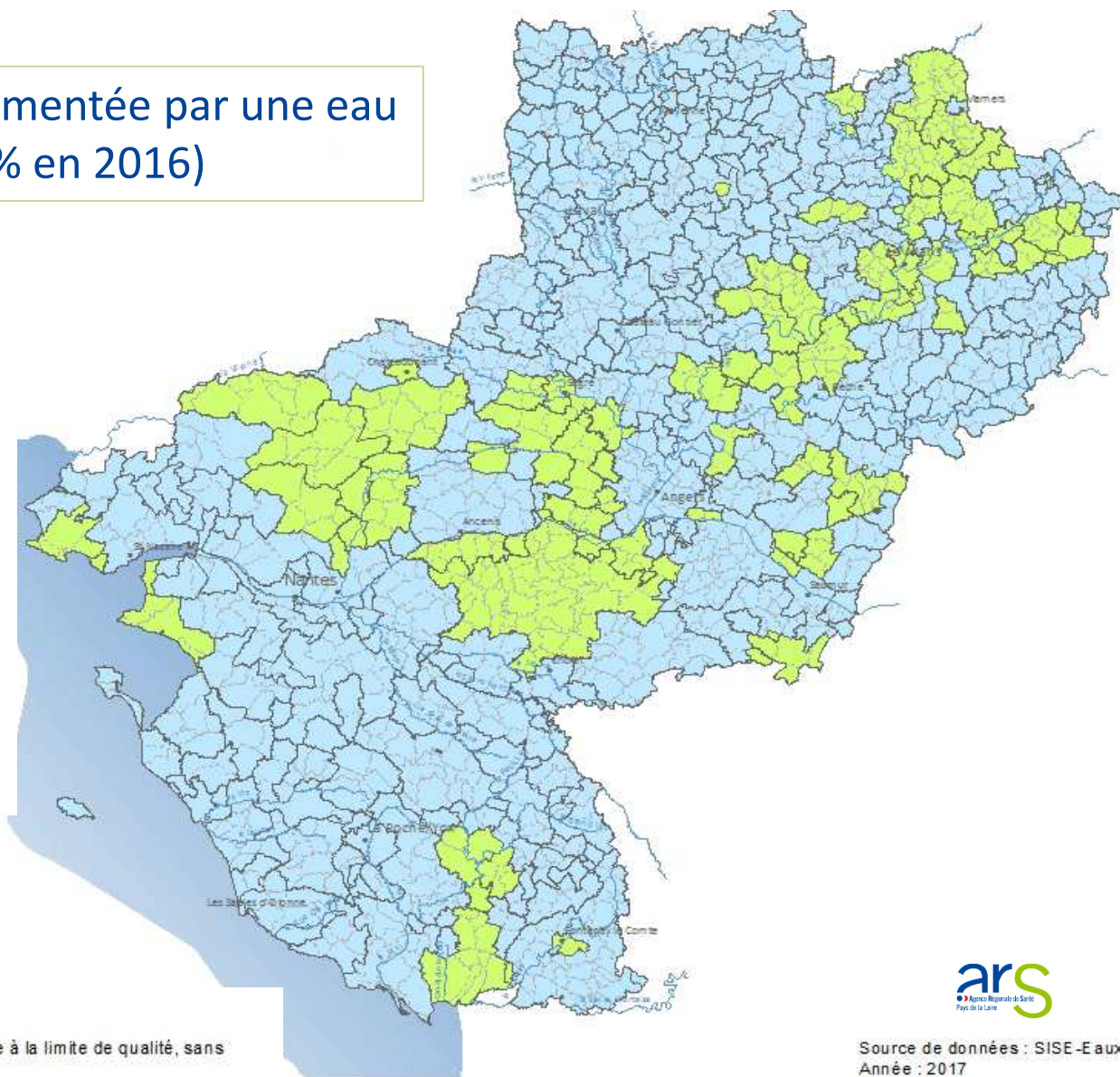
98 % de la population alimentée par une eau conforme

Présence de pesticides dans l'eau distribuée Sans restriction d'usage pour motifs sanitaires

78 % de la population alimentée par une eau conforme (64 % en 2016)

90% des situations de dépassement liées aux produits de dégradation de **2 herbicides** (alachlore et métolachlore)

Intégrés au contrôle sanitaire en 2016 dans les départements de **Loire-Atlantique, Maine-et-Loire et Sarthe**



Approches réglementaire et sanitaire : une distinction à faire pour les pesticides (annexe à la circulaire du 9/12/2010)

Non-conformité réglementaire de l'eau vis-à-vis de la limite de qualité « pesticide individuel »

Situation
Conforme ©

Situation
NON Conforme
SANS restriction d'usage de l'eau

Situation
NON Conforme
AVEC restriction
d'usage de l'eau

0,1 µg/l

Situation en PDL en 2017

V max Métabolites du métolachlore = 510 µg/L

V max Métabolites de l'alachlore = 50 µg/L

Vmax

Limite de qualité par substance individualisée en eau distribuée
=> objectif de protection de la ressource en considérant que les pesticides n'étaient pas des constituants naturels des eaux

Pas de signification sanitaire

Disposition valable pour les molécules de pesticides dites PERTINENTES (norme : 0,1 µg/l)

SAISINE ANSES (avec retour prévu en 2018) sur l'évaluation de la pertinence des métabolites de pesticides dans les EDCH.

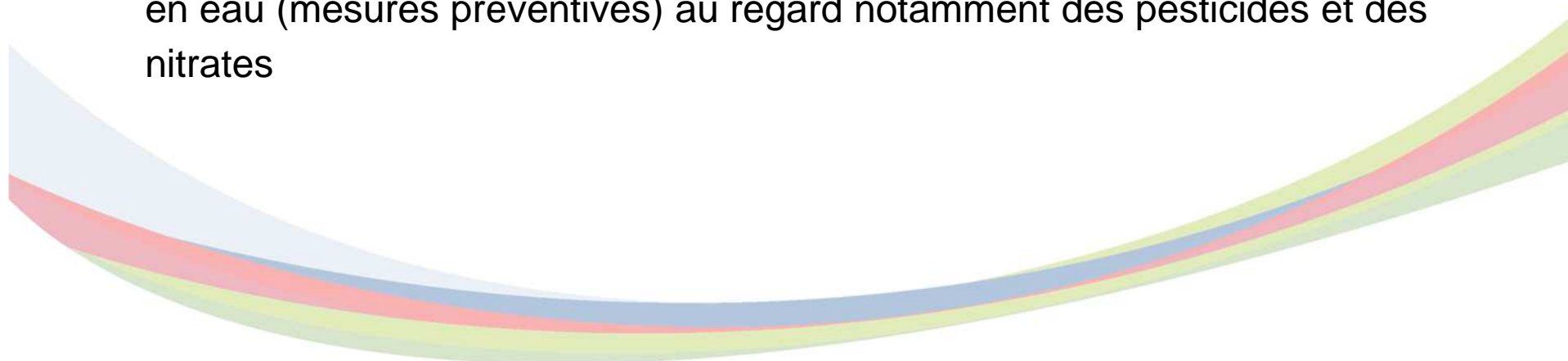
L'ingestion pendant la vie entière d'une eau contenant un pesticide à une **Concentration < ou = à la Vmax** n'entraînerait, sur la base des critères toxicologiques retenus et en l'état des connaissances, **aucun effet néfaste pour la santé** (ANSES)

Situation nécessitant d'agir... à plusieurs niveaux

- Sensibilisation des Personnes Responsables de la Production et de la Distribution de l'Eau (PRPDE)
- Mise en œuvre par les PRPDE de solutions immédiatement mobilisables dans l'attente de l'avis ANSES (optimisation de traitement, dilution, ...)
- Information des abonnés (info-facture)

<https://www.pays-de-la-loire.ars.sante.fr/qualite-de-l-eau-potable-pays-de-la-loire>

- En amont, par la reconquête et la préservation de la qualité de la ressource en eau (mesures préventives) au regard notamment des pesticides et des nitrates



Les pesticides

- *Vers une implication accrue de l'ARS*
 - ✓ Amélioration des connaissances relatives aux expositions
 - ✓ Communication sur les évaluations des risques sanitaires
 - ✓ Renforcement de la veille sur les signaux
 - ✓ Promotion des actions/mesures visant à réduire les expositions



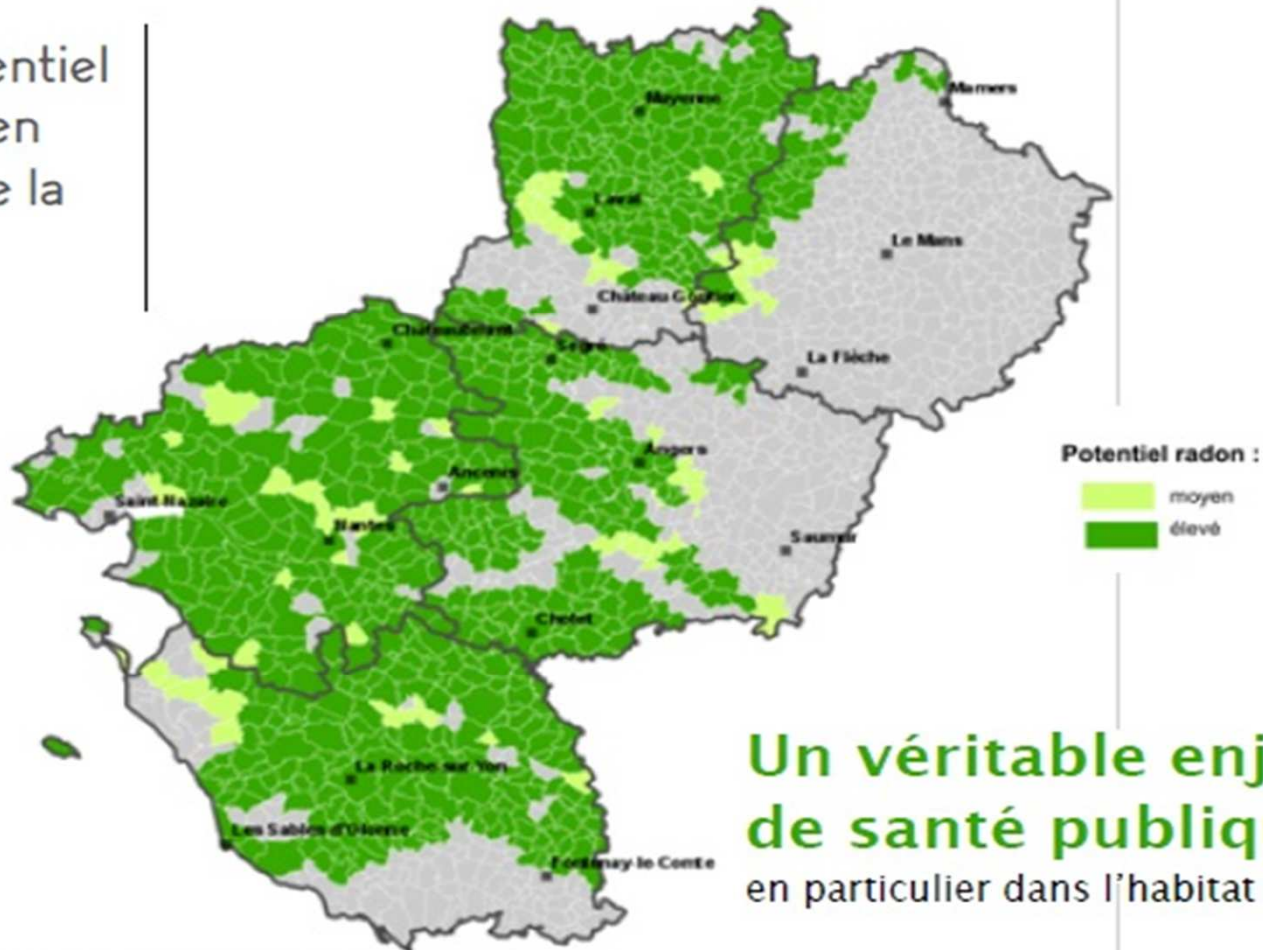
Animation du GT « Connaissance des Expositions et protection » (Ecophyto)

Le radon – Actualités

- **Évolutions réglementaires récentes** (Décret n° 2018-434 du 4 juin 2018) :
- **50% des communes des Pays de la Loire** en zone à potentiel radon élevé (3)
- Obligation de mesurage par un organisme agréé de l'activité volumique en radon par le propriétaire d'établissements recevant du public (ERP) : enseignements, enfants, ESMS... avant le 1er juillet 2020 (donc hiver 2019) puis tous les 10 ans
- Actions correctives si $> 300 \text{ Bq.m}^{-3}$
- En zone 3 : information à la vente (fiche d'information risques naturels) + lors de la location
- En zones 2 et 3 : documents d'information sur les risques majeurs (DDRM et DICRIM)

Un enjeu de santé publique

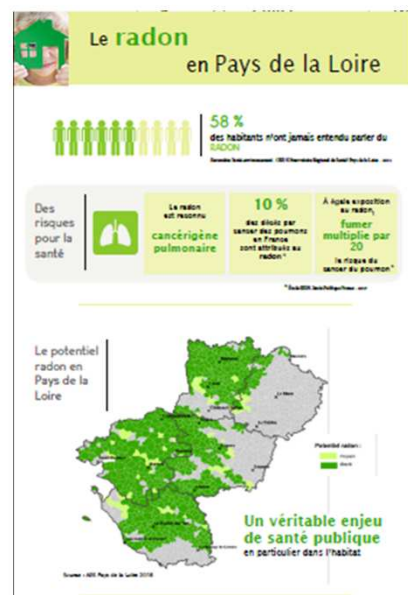
Le potentiel radon en Pays de la Loire



Un véritable enjeu de santé publique en particulier dans l'habitat

Source : ARS Pays de la Loire 2018

- Infographie, documents de communication, vidéos de présentation à retrouver sur le site du PRSE3 <http://www.paysdelaloire.prse.fr>





ars
Région
PAYS
DE LA
LOIRE



PRSE3

Bilan de l'appel à projets 2018



5 axes stratégiques


AXE 1
ALIMENTATION
ET EAU
DESTINÉE À LA
CONSOMMATION
HUMAINE


AXE 2
BÂTIMENTS,
HABITAT,
ET SANTÉ


AXE 3
CADRE DE VIE,
URBANISME ET SANTÉ




AXE 5
TRANSVERSAL
MISE EN RÉSEAU DES ACTEURS,
CULTURE COMMUNE SANTÉ
ENVIRONNEMENT


AXE 4
ENVIRONNEMENT
DE TRAVAIL ET
SANTÉ

5 axes stratégiques

- 12 objectifs dont 4 objectifs phares à fort enjeu régional
- en lien avec les autres plans régionaux :
Ecophyto, Santé travail, Alimentation, Projet régional de santé, Climat Air Energie (SRCAE)



http://www.paysdealoire.prse.fr



Suivi des articles du site PRSE3... Plan Régional Santé Enviro... Actualités

Fichier Edition Affichage Favoris Outils ?


Plan Régional Santé Envir... Accueil Agence régionale... Sites suggérés Galerie de composants ...

Glossaire

PLAN RÉGIONAL SANTÉ ENVIRONNEMENT




Santé Environnement Le Plan Régional Santé Environnement La mise en œuvre du PRSE Comment contribuer



Dans une démarche Zéro Pesticides, le Pays de Loiron premier territoire labellisé du PRSE3

La première action labellisée du Plan régional santé-environnement 2016-2021 (PRSE3) met en lumière une (...)

LES PORTEURS DU PRSE3

-  ► Préfète de région (DREAL)
-  ► Agence régionale de santé
-  ► Conseil régional

L'AGENDA

- Les rendez-vous du mois


LA LETTRE D'ACTUALITÉS

- Juin 2018
- S'abonner

LES RESSOURCES

- Le PRSE3, le document d'information, les fiches actions

ACTUALITÉS

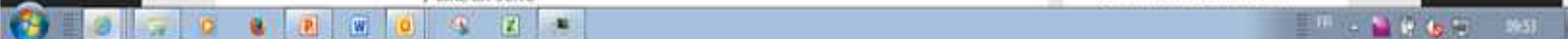


Une e-lettre et une labellisation pour élargir la dynamique du troisième plan régional santé environnement (PRSE3)

publié le 23 octobre 2018

En ce début d'été 2018, le plan régional santé-environnement 2016-2021 porté par la direction régionale de l'environnement, de l'aménagement et du logement (DREAL) Pays de la Loire, l'Agence régionale de (...)

► LIRE LA SUITE



- Appel à projets concerté : ARS Dreal Draaf Ademe ASN
- 64 dossiers reçus / 44 projets financés / 334 316 €
 - Thèmes majoritairement représentés : habitat santé, prévention des risques auditifs, culture commune santé environnement
 - Peu de projets sur urbanisme et santé
- Bilan de l'appel à projets à retrouver sur www.paysdelaloire.prse.fr
> [Comment contribuer](#) > L'appel à projets
- Reconduite de l'appel à projets en 2019 (dépôt des dossiers vers janvier-février)

Répartition par axe et par thème du PRSE3 des financements attribués dans le cadre de l'appel à projets 2018

