

SARL LEBLANC



**ÉTUDES - CONSEIL
ENVIRONNEMENT**

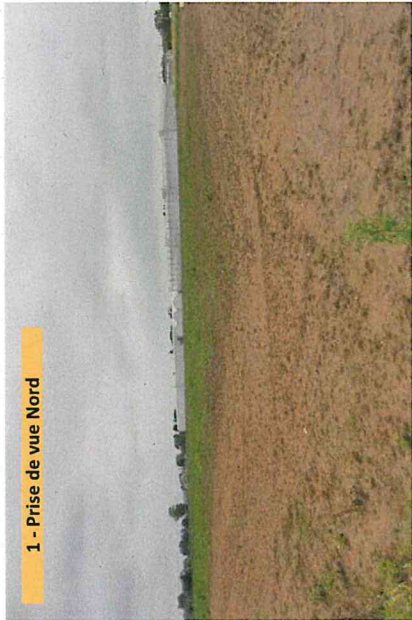
SARL LEBLANC - SAUMUR

Plan de localisation de l'établissement

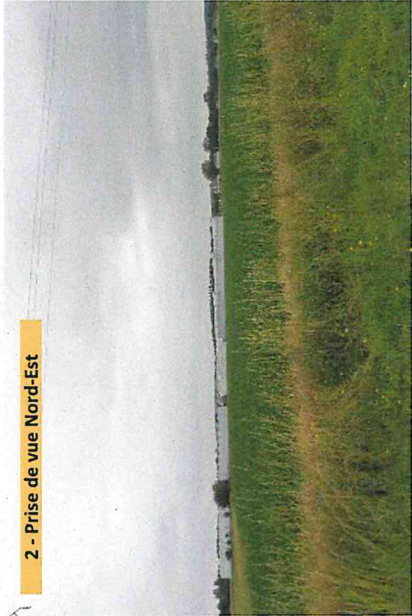
Echelle 1 / 25 000 (Format A4)

0 0,5 1 km

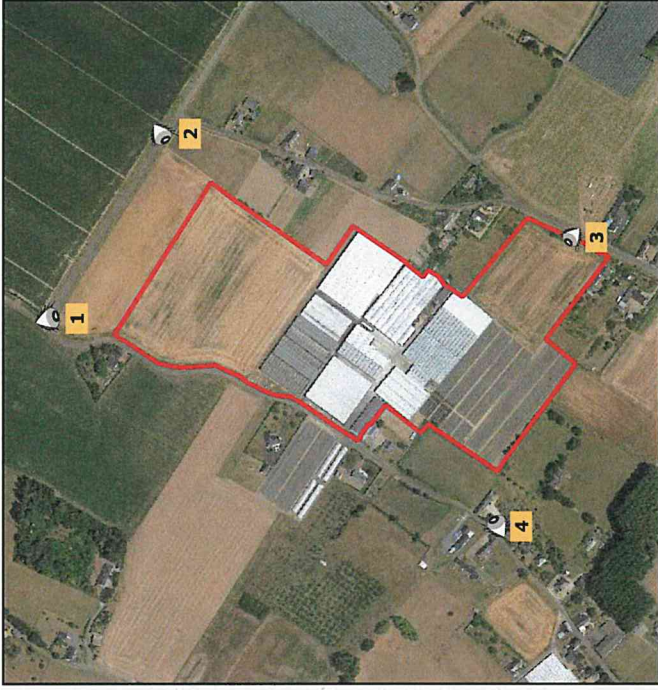




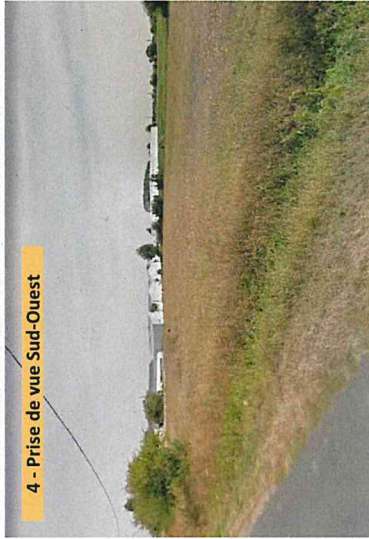
1 - Prise de vue Nord



2 - Prise de vue Nord-Est



3 - Prise de vue Sud-Est



4 - Prise de vue Sud-Ouest



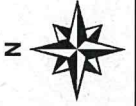
ÉTUDES · CONSEIL
ENVIRONNEMENT

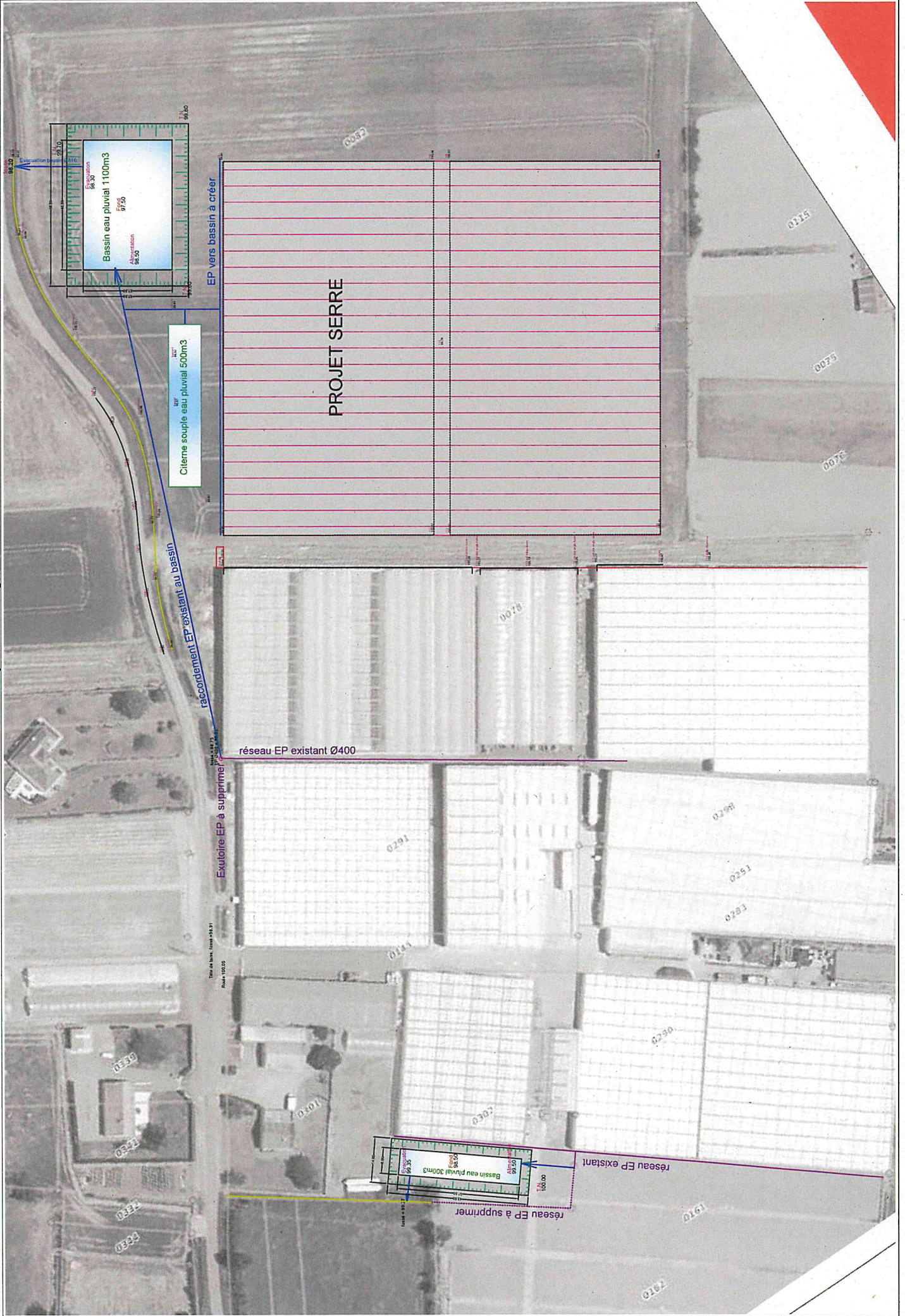
SARL LEBLANC
SAUMUR

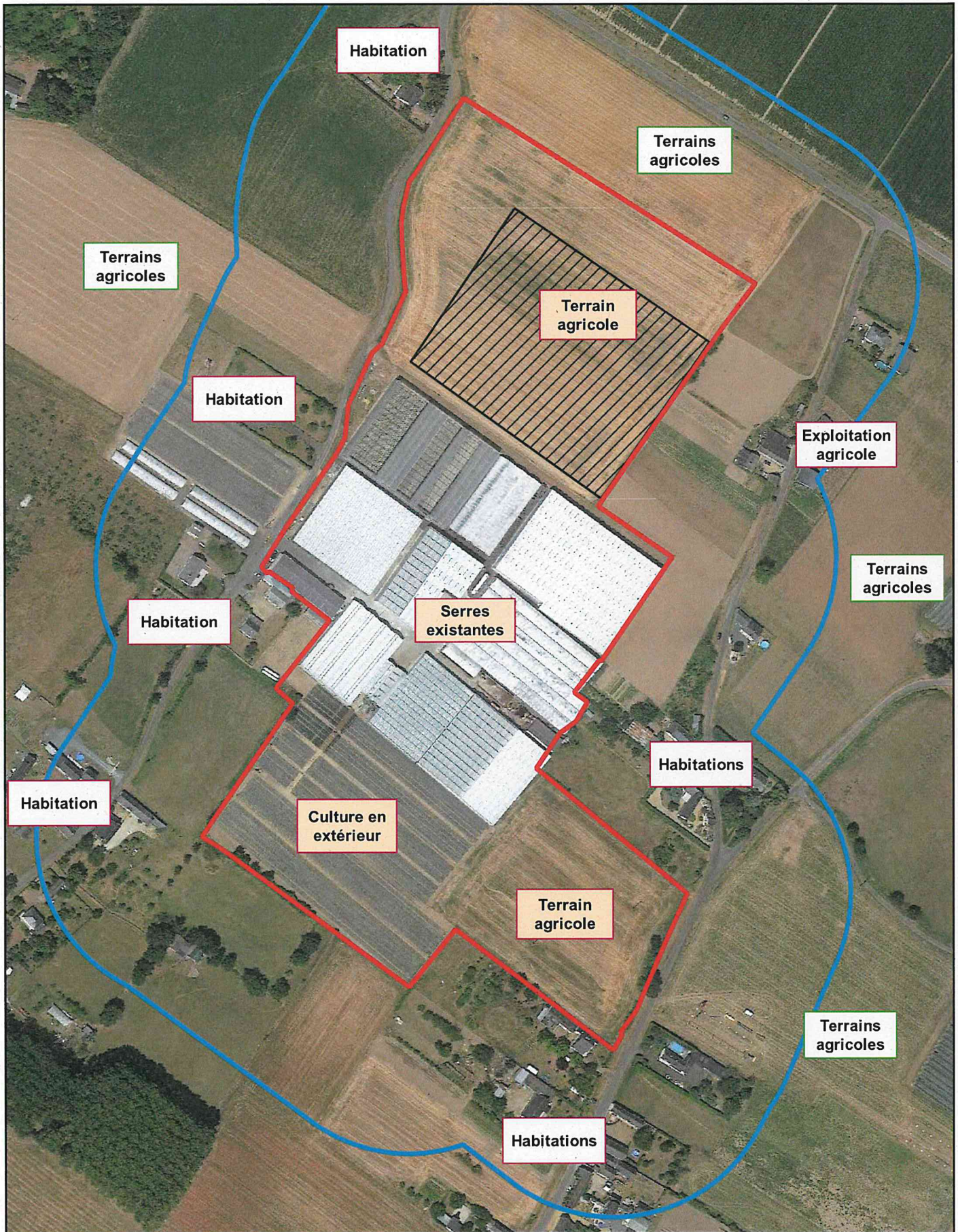
Source : photographies du 23/06/2021
Echelle 1 / 6 000 (Format A3)

Planche de vues photographiques

0 100 200 300 400 500 m



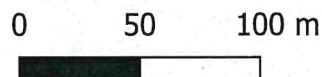




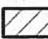


ÉTUDES - CONSEIL
ENVIRONNEMENT

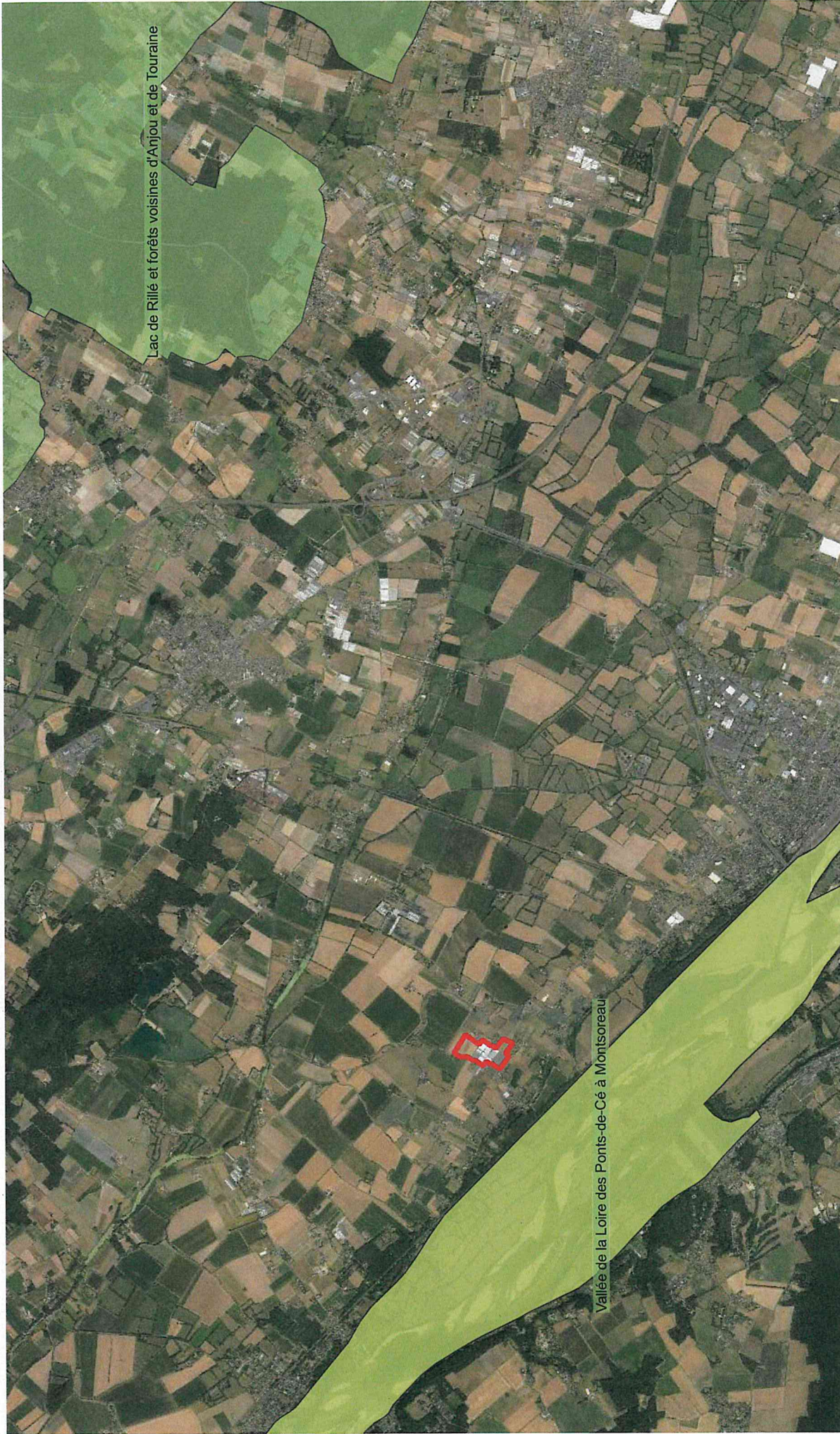
SARL LEBLANC - SAUMUR

Abords du projet
Echelle 1/3 000 (Format A4)



Légende

-  Extension
-  Limites de propriété
-  Rayon de 100 m






Lac de Rillé et forêts voisines d'Anjou et de Touraine

Vallée de la Loire des Ponts-de-Cé à Montsoreau



Légende

-  Limites de propriété
-  Natura 2000 directive oiseaux
-  Natura 2000 directive habitats

SARL LEBLANC - SAUMUR

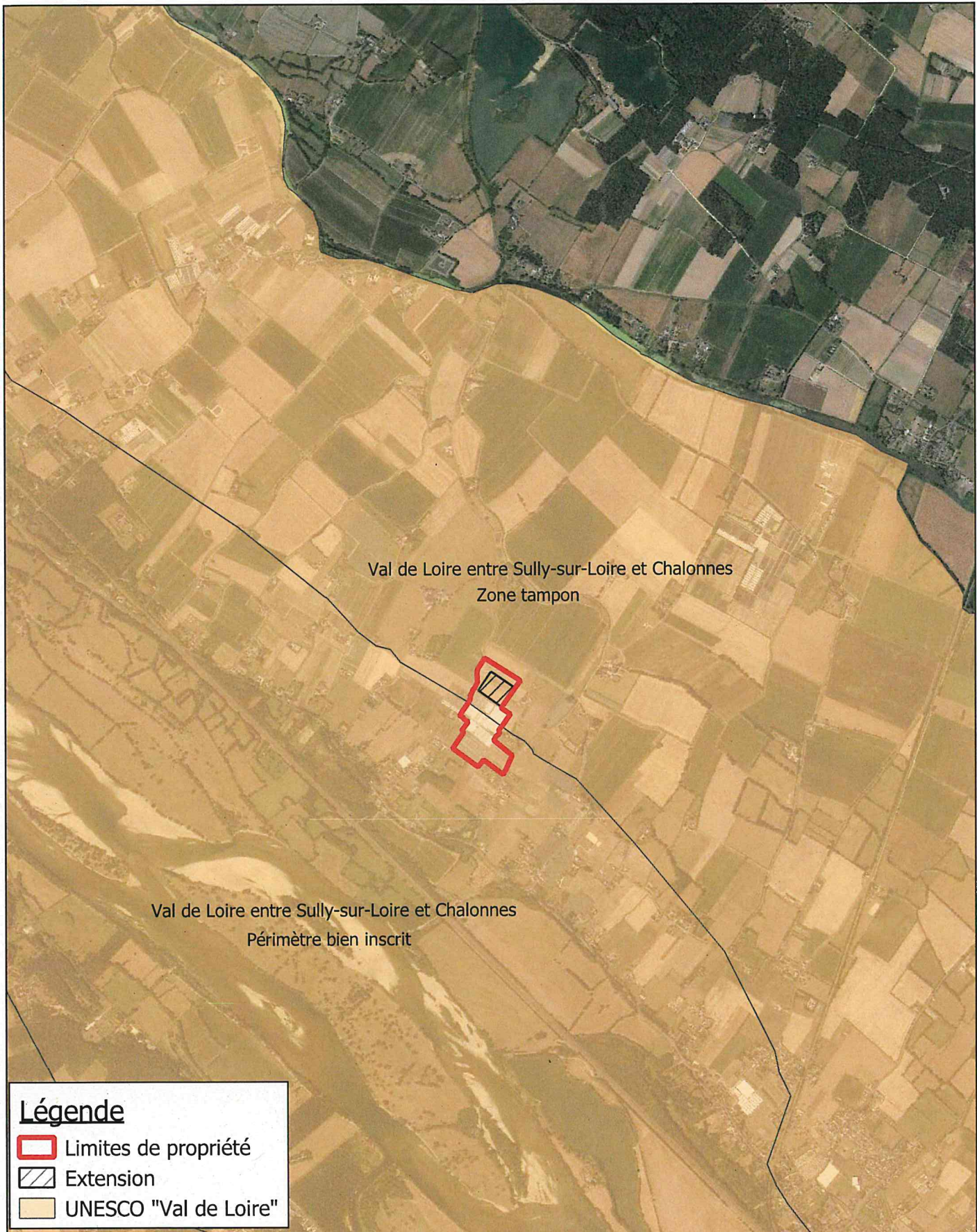
Localisation des sites Natura 2000

Source : INPN

Echelle 1 / 50 000 (Format A4)





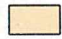
**ÉTUDES · CONSEIL
ENVIRONNEMENT**



Val de Loire entre Sully-sur-Loire et Chalonnes
Zone tampon

Val de Loire entre Sully-sur-Loire et Chalonnes
Périmètre bien inscrit

Légende

-  Limites de propriété
-  Extension
-  UNESCO "Val de Loire"

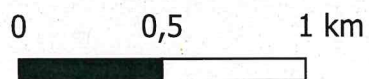


ÉTUDES - CONSEIL
ENVIRONNEMENT

SARL LEBLANC - SAUMUR

Localisation du bien inscrit UNESCO

Echelle 1 / 25 000 (Format A4)



SARL LEBLANC – SAUMUR

Mesures prises pour l'intégration paysagère du projet

Le projet est localisé en zone tampon du bien inscrit au patrimoine de l'Unesco "Val de Loire".

Concernant l'implantation de serres, le plan de gestion présente un objectif de favoriser l'insertion visuelle des serres et tunnels plastiques.

Afin de limiter l'impact visuel du projet et d'en favoriser l'intégration paysagère, les mesures suivantes ont été prévues :

- Implantation dans le prolongement des serres existantes, sur le même alignement que le bâti existant,
- Hauteur limitée (6 m au faîtage, 4 m à l'égout),
- Hauteur identique aux serres existantes (homogénéité),
- Aménagement d'une bande enherbée autour de la serre.

Par ailleurs, la **SARL LEBLANC** prévoit d'aménager une haie autour du site (dans tous les cas, au minimum le long de la voie communale à l'Ouest des terrains).

La typologie des plantations et leur emplacement précis ne sont pas encore définis à ce stade étant donné que leur mise en place dépendra de la localisation de certains aménagements (bassins, réserve d'eau, ...) et de l'affectation des terrains au Nord.

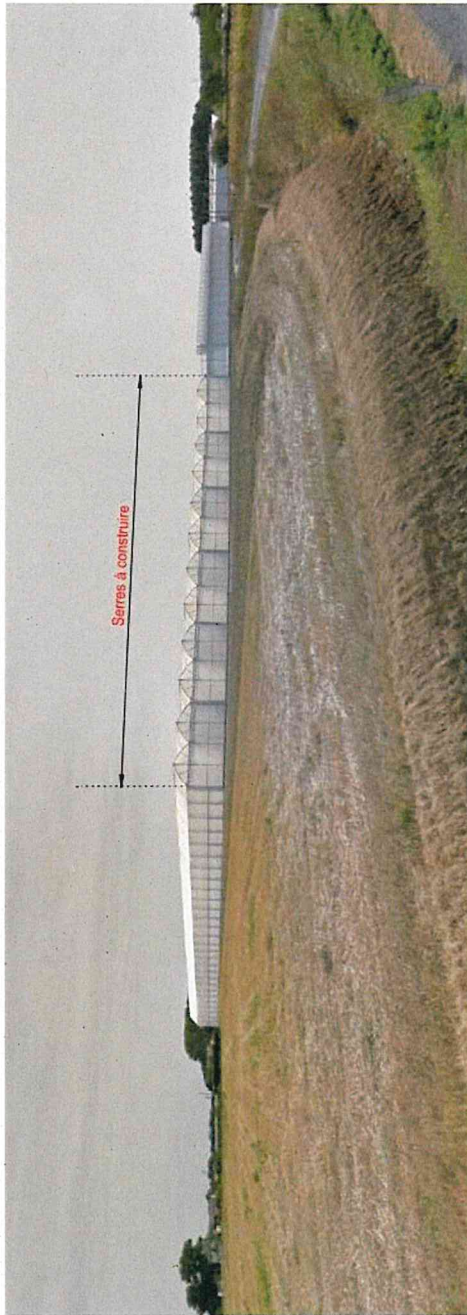
Le montage en page suivante présente l'intégration prévisionnelle du projet (sans prise en compte de la haie).

Il est à noter que même si ce projet présente un impact visuel, sa mise en œuvre permettra néanmoins d'améliorer significativement d'autres aspects environnementaux :

- diminution de la consommation d'eau,
- aménagement d'un dispositif de récupération des eaux de pluie pour l'arrosage,
- gestion des eaux pluviales et aménagements de bassins d'infiltration (pour le projet et régularisation de la situation existante),
- évitement du risque d'infiltration d'engrais dans les sols (arrosage automatisé et adapté aux conditions climatiques et à l'état d'évolution des plants).




EXISTANT PHOTO 7



PROJET



Karine AUBERT - architecte D.P.L.G.
 70, rue St François Doué-la Fontaine
 49700 Doué-en-Ardenne
 oka@sarl-oka.com - www.sarl-oka.com
 478 977 693 00028 FR 27 478 977 883
 Tél. 02 41 59 10 70

	<p>Karine AUBERT - architecte D.P.L.G. 70, rue St François - 49700 Doué-la Fontaine Tél: 02 41 59 10 70 - Fax: 02 41 59 10 52 sarl.oka@wanadoo.fr</p>	<p>SARL LEBLANC Construction d'une serre de production de 15 552 m² 114, rue Pichon - Saint Lambert des Levées 49400 SAUMUR</p>	<p>Poser et Permettre de Couvrir P.C. Document graphique PC 06 le 11 juin 2021</p>
---	--	--	---