

ANNEXE 3 : photo aérienne

Construction de serres Longues Raies
49730 Varennes sur Loire

Orientation : Nord
↑

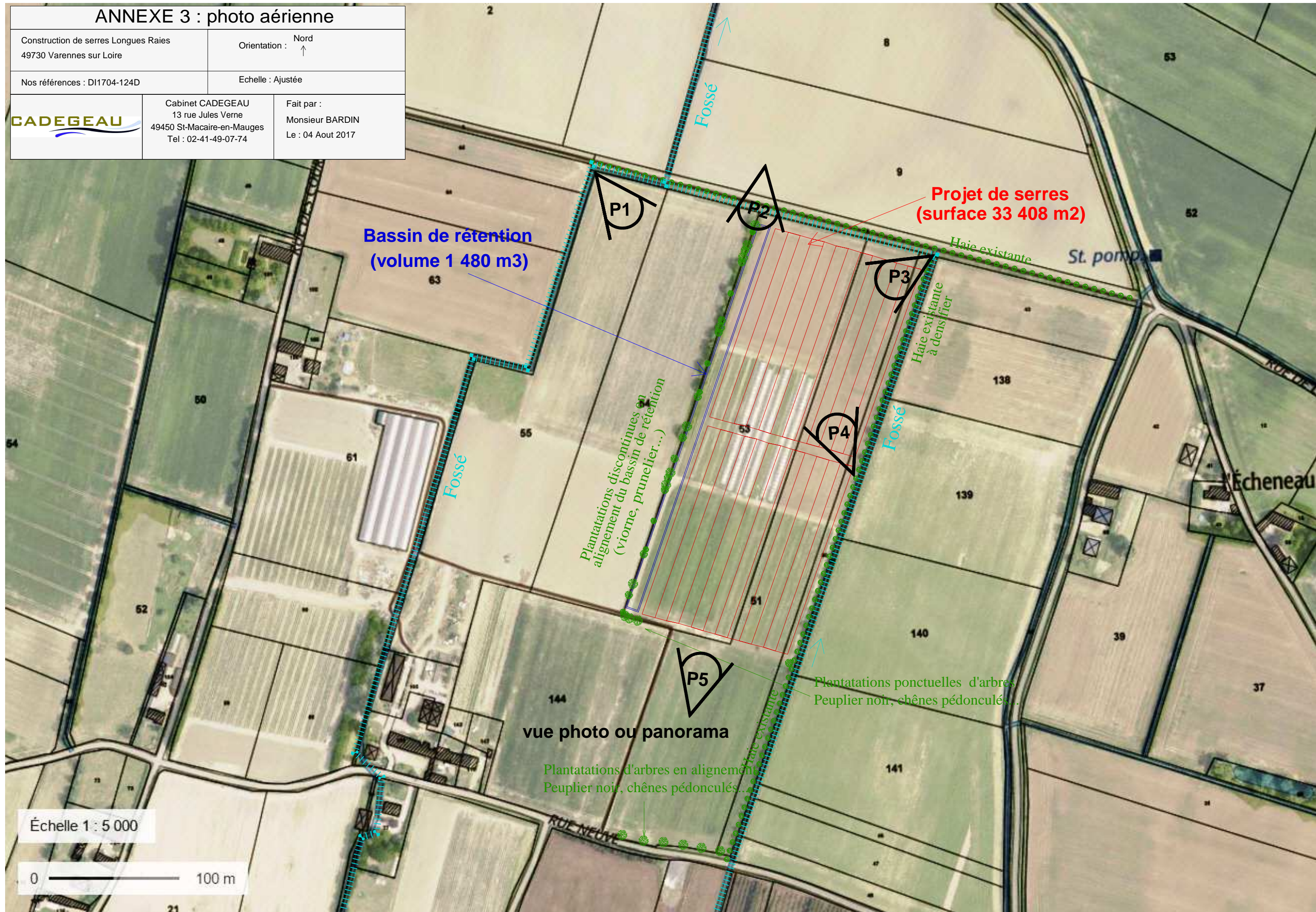
Nos références : D11704-124D

Echelle : Ajustée

CADEGEAU

Cabinet CADEGEAU
13 rue Jules Verne
49450 St-Macaire-en-Mauges
Tel : 02-41-49-07-74

Fait par :
Monsieur BARDIN
Le : 04 Aout 2017



**Bassin de rétention
(volume 1 480 m3)**

**Projet de serres
(surface 33 408 m2)**

Plantations discontinues en alignement du bassin de rétention
(viorne, prunelier...)

Plantations ponctuelles d'arbres
Peuplier noir, chênes pédonculés...

Plantations d'arbres en alignement
Peuplier noir, chênes pédonculés...

vue photo ou panorama

Échelle 1 : 5 000

0 ————— 100 m

Annexe n°3 - Photos du site

Panorama n°1 : parcelle vue angle Nord-Ouest

Haie sud préservée
dans le projet



Vue n°2 : parcelle vue nord



Panorama n°3 : parcelle vue angle Nord-Est

Haie Est à
densifier



Panorama n°4 : parcelle vue Sud-Est



Haie Est à densifier

Panorama n°5 : parcelle vue Sud



Photo n°6 photo de l'environnement - rejet



Photo n°7 photo de l'environnement abords Est



Panorama n°8 : photo de l'environnement abords sud



Panorama n°9 : photo de l'environnement abords Ouest

