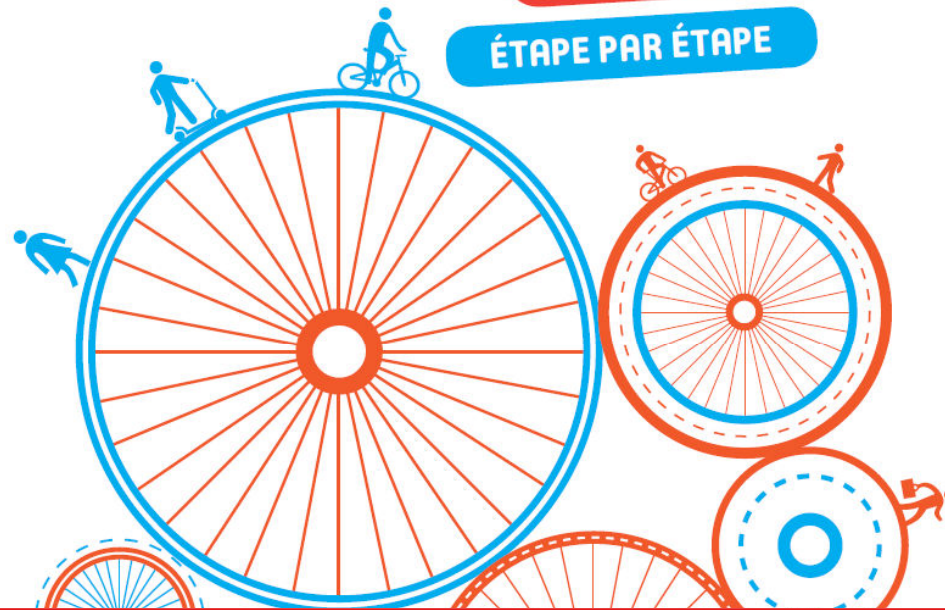


DÉVELOPPER LES MODES ACTIFS SUR LES TERRITOIRES

ÉTAPE PAR ÉTAPE



Vers un système vélo...

Sebastien.bourcier@ademe.fr

ADEME Pays de la Loire

DÉVELOPPER LES MODES ACTIFS

SUR LES TERRITOIRES

ÉTAPE PAR ÉTAPE

D'où partons-nous?

- La France en 19^e position dans la pratique cyclable quotidienne en UE
 - *Autour de 3% de cyclistes réguliers lorsque la moyenne UE est à 8%*
- Un objectif de **9%** de part modale d'ici 2024 (Plan Vélo National) / triplement de l'usage



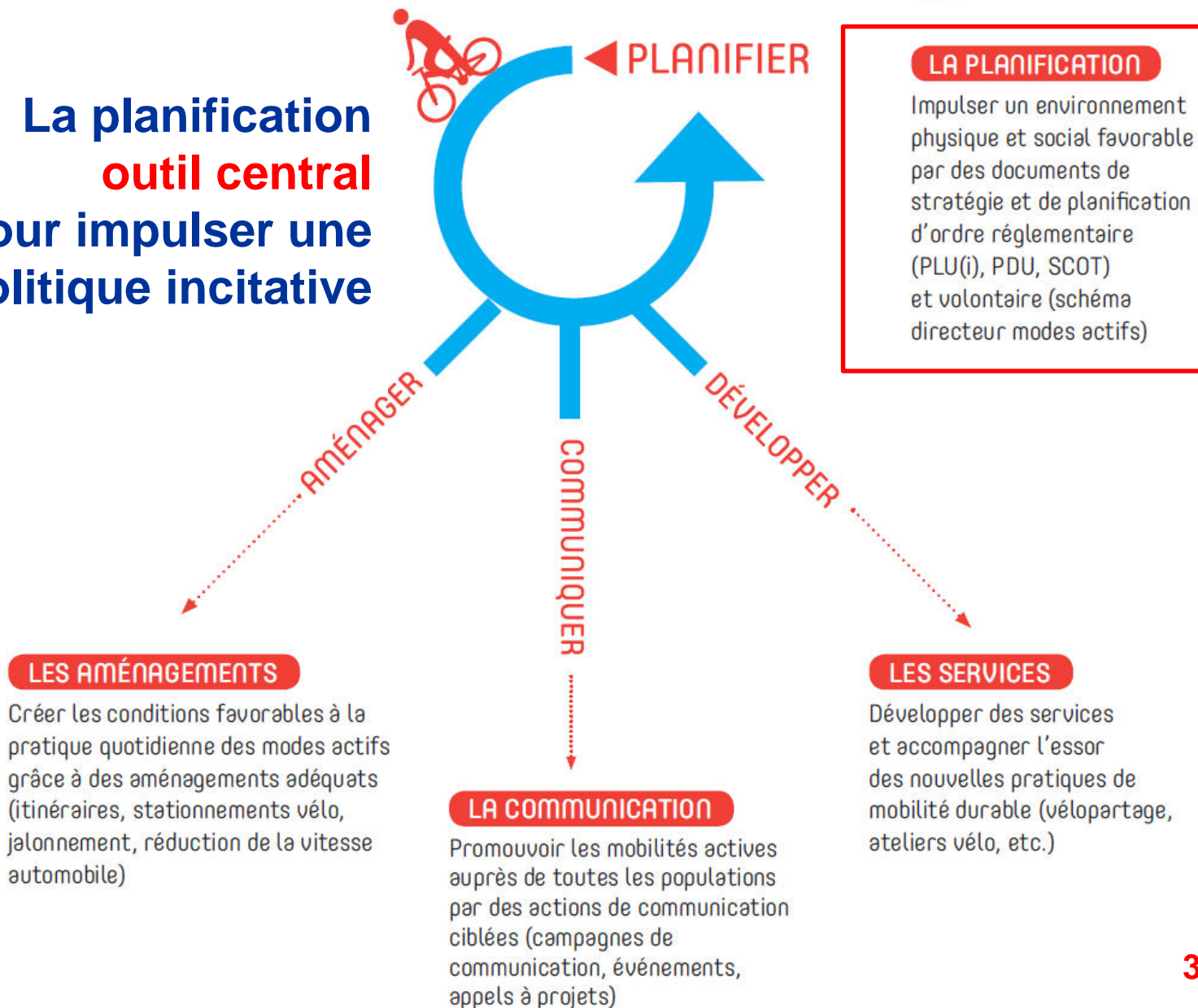
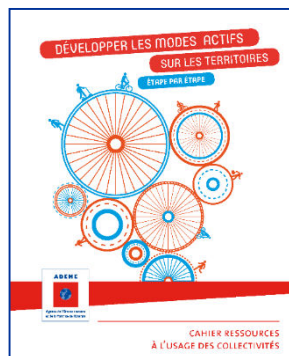
■ 0 - 2 % ■ 2 - 10 % ■ +10 %

DÉVELOPPER LES MODES ACTIFS

SUR LES TERRITOIRES

ÉTAPE PAR ÉTAPE

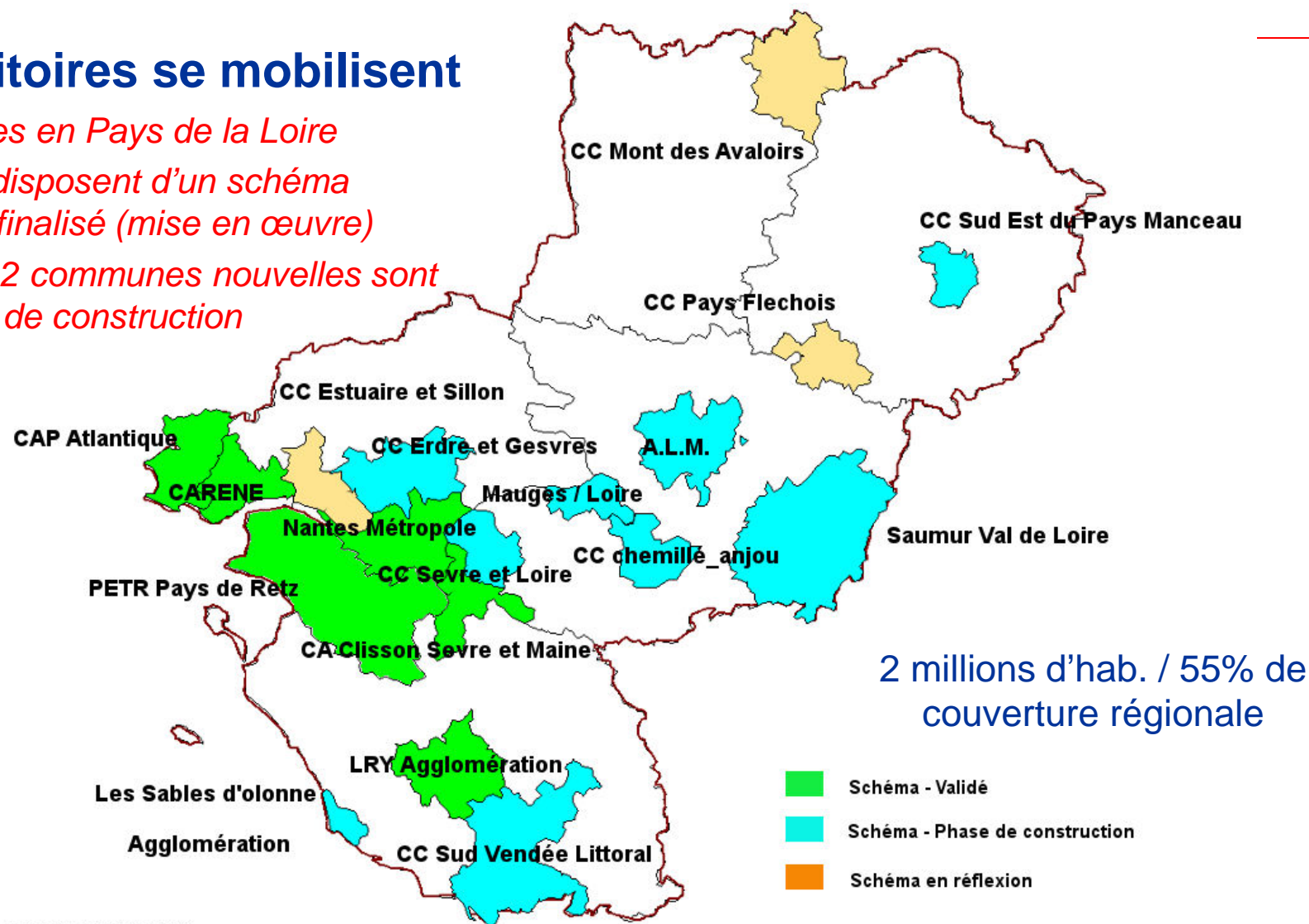
La planification
outil central
+ 3 piliers pour impulser une
politique incitative



Les territoires se mobilisent

21 démarches en Pays de la Loire

- 11 EPCI disposent d'un schéma directeur finalisé (mise en œuvre)
- 8 EPCI + 2 communes nouvelles sont en phase de construction

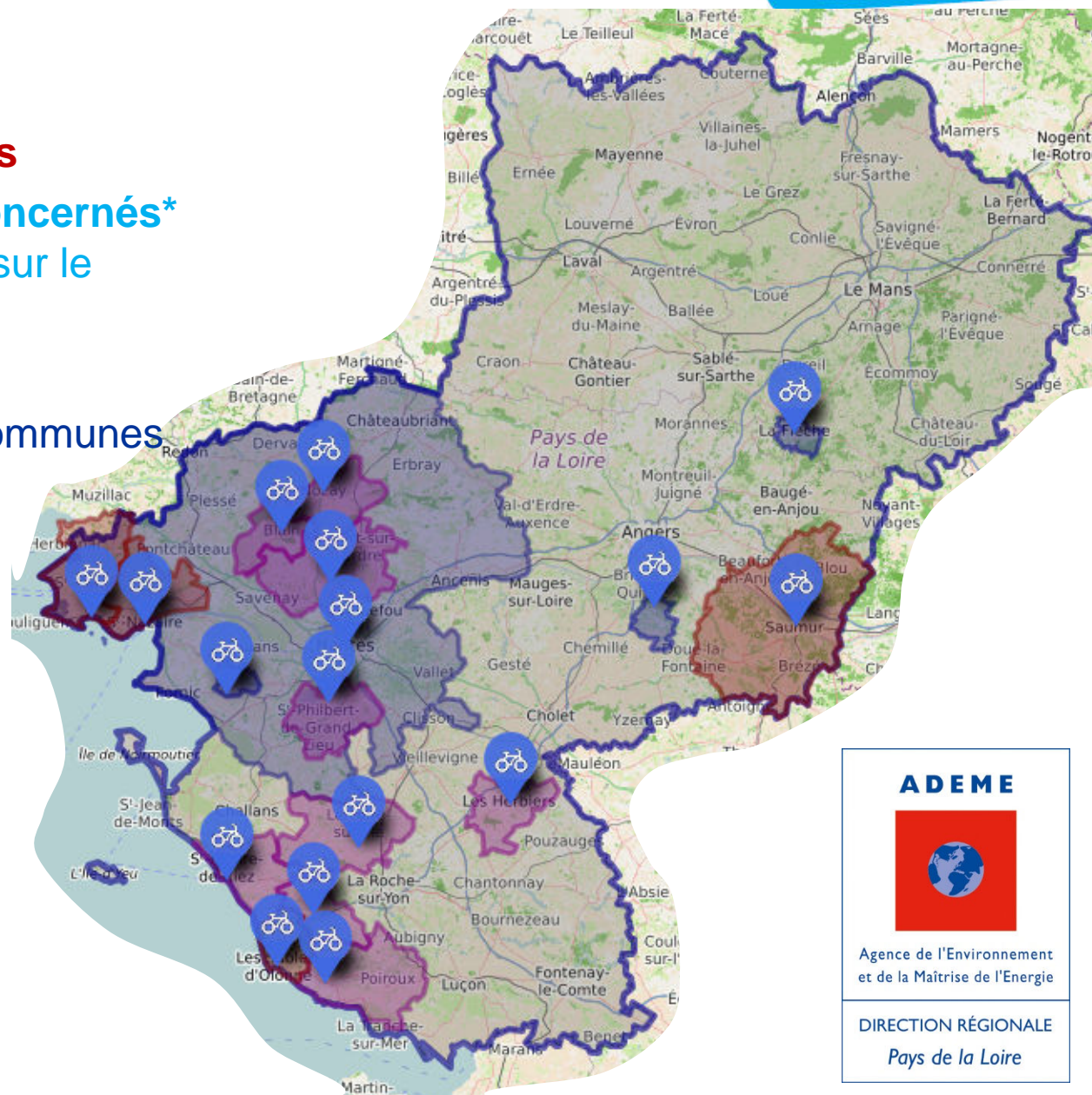


DÉVELOPPER LES MODES ACTIFS

SUR LES TERRITOIRES

ÉTAPE PAR ÉTAPE

- **17 territoires lauréats**
- **730 000 habitants concernés***
(50 000 hab. retenus sur le périmètre du CD44)
- 9 communautés de communes
- 4 communautés d'agglomération
- 3 communes
- 1 département



ADEME



Agence de l'Environnement
et de la Maîtrise de l'Énergie

DIRECTION RÉGIONALE
Pays de la Loire

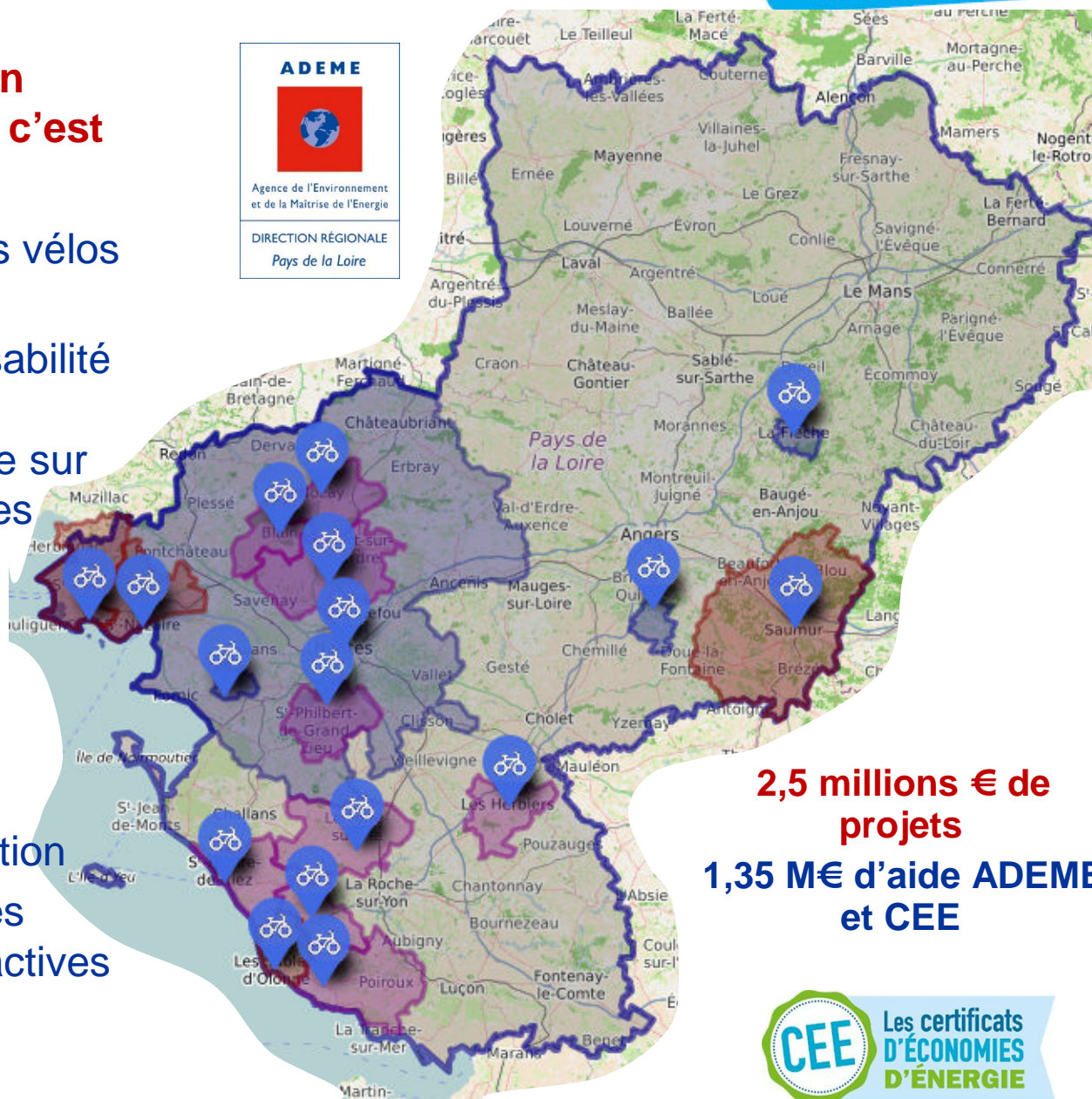
DÉVELOPPER LES MODES ACTIFS

SUR LES TERRITOIRES

ÉTAPE PAR ÉTAPE

Dans le détail, AVELO en région Pays de la Loire, c'est

- 10 schémas directeurs vélos ou mobilités actives
- + de 50 études de faisabilité ou études de maîtrise d'œuvre opérationnelle sur des itinéraires cyclables
- 6 territoires expérimentateurs de services vélos
- 7 campagnes d'animation
- La création de 4 postes dédiés aux mobilités actives



2,5 millions € de projets

1,35 M€ d'aide ADEME et CEE



DÉVELOPPER LES MODES ACTIFS

SUR LES TERRITOIRES

ÉTAPE PAR ÉTAPE

Quel potentiel pour les modes actifs?

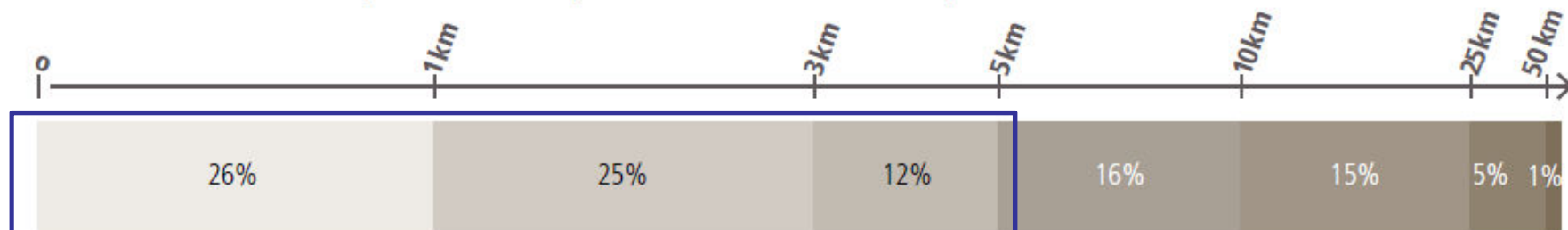
- Source : EGT 44

- 20 000 personnes interrogées
- 5 millions de déplacements réalisés par jour par les habitants de Loire Atlantique

enquête déplacements
Septembre 2014 – Mars 2015



■ PAR DISTANCE : Répartition des déplacements selon la distance parcourue

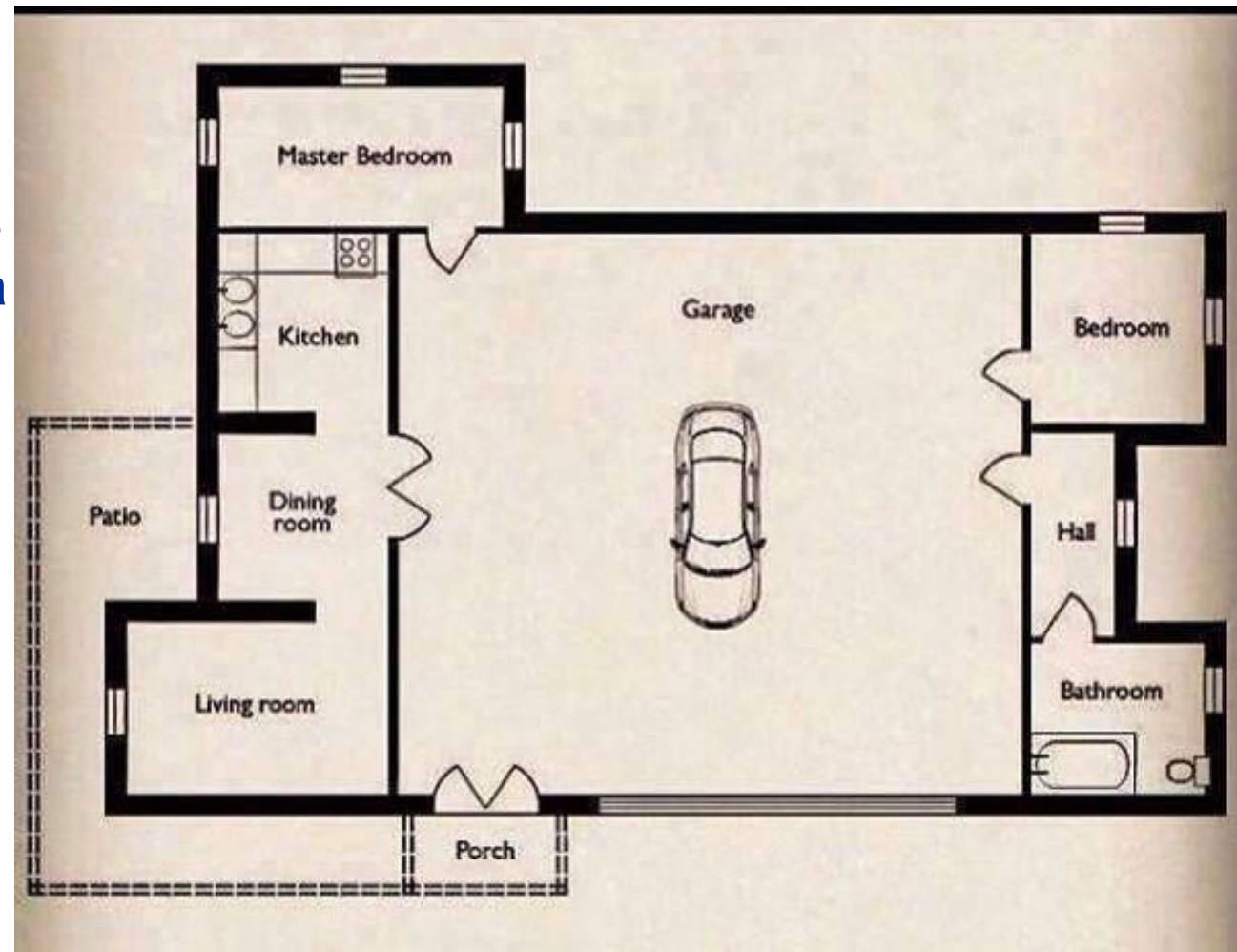


Mode	0-1 km	1-3 km	3-5 km	5-10 km
Marche	62%	21%	4%	1%
Vélo	2%	4%	3%	1%
Motocyclette	0%	1%	1%	1%
Bus	2%	9%	16%	17%
Voiture	34%	65%	76%	80%

- 2,5 millions de déplacements < 3 km
- Potentiel :
 - Restant pour la MAP sur < 1 km
 - Très fort pour le vélo sur les tranches 1 à 5 km

Est-ce qu'une question de rééquilibrage?

- Et si nous transposons **l'occupation d'espace** dédiée à la voiture de la voirie à notre habitation...



Un appétit de changement ?

Quel rapport entretiennent les automobilistes français à la voiture ?

18%

l'utilisent le moins possible

45%

ne souhaitent pas changer leur usage

31%

aimeraient changer de modes de transport

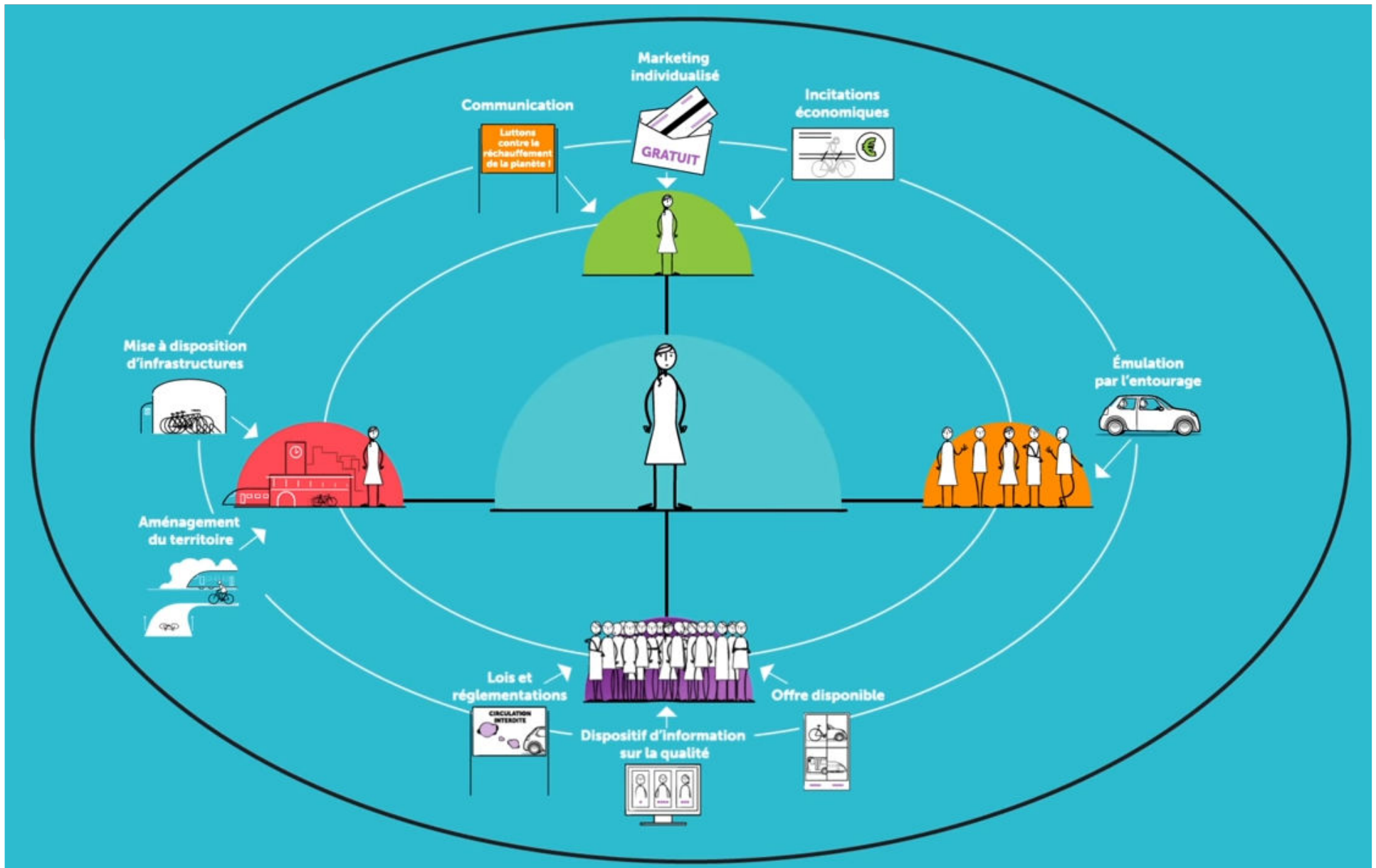
26%

de ces automobilistes ne savent pas comment faire

50%

une proportion qui monte chez les automobilistes quotidiens

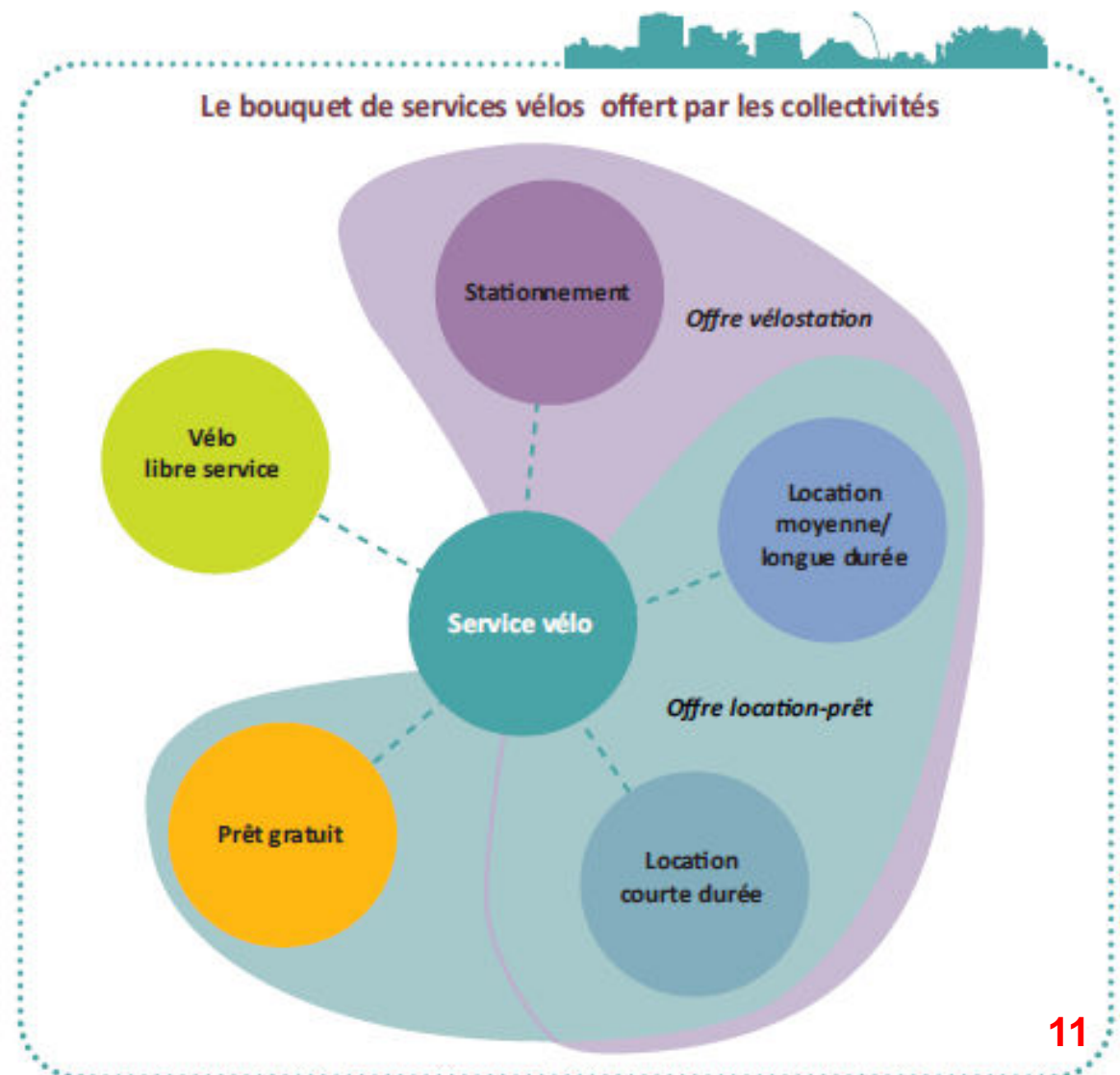
Source Observatoire des Mobilités Emergentes, février 2019



Différents leviers pour agir...

2/ Les services vélos, accélérateurs du changement

- **Locations**
 - *Courte durée : VLS*
 - *Moyenne durée : tourisme, loisirs...*
 - *Longue durée*
- **Prêts**
- **Stationnements sécurisés**
- **Maison du vélo / vélo stations**
 - *bouquet de services réunis dans un même espace*
 - *fixe ou mobile*
- **Aide à l'achat**
- **Brico vélo, atelier de réparation...**



Les services vélos, accélérateurs du changement

- 1 000 à 2 000 km vélo générés par an*
- Principalement pour un motif domicile travail (70%)
- effet sur les autres motifs : 350 à 650 km

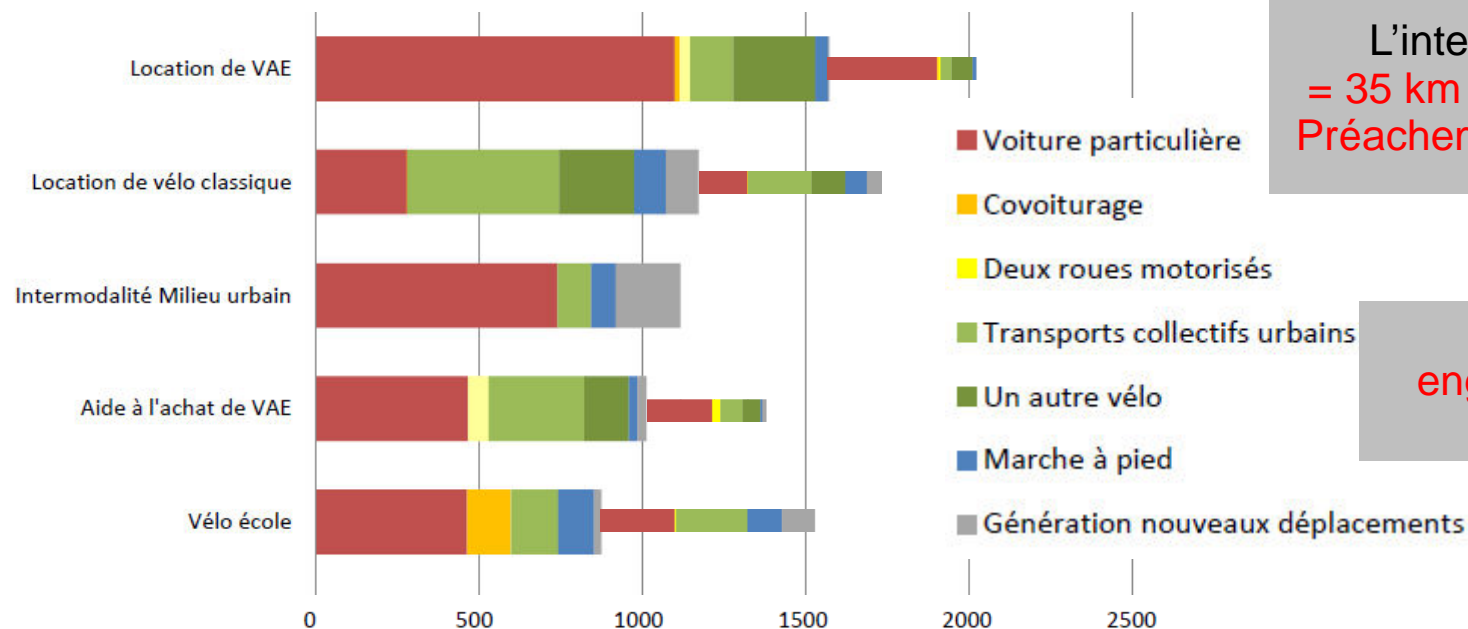
Utilisation régulière

Location vélo
Location VAE
Aide à l'achat VAE
Intermodalité en Gare

L'intermodalité en gare
= 35 km de train en moyenne
Préacheminement vélo = 3 km

Les Vélos écoles

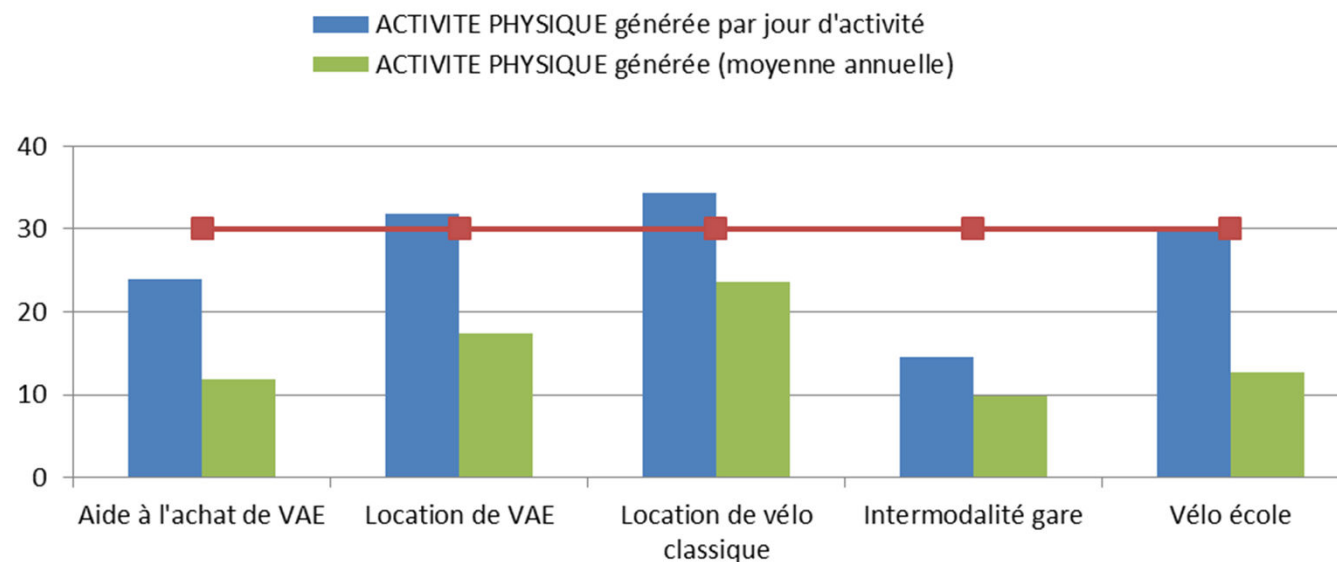
engendrent le + de km
hors motif Dom/T



0 KM

Bénéfice pour la santé

- Niveau d'activité physique grâce aux services vélos* :




- *Les jours de pratique, 30 minutes ou plus pour une majorité de services*
- *En moyenne sur l'année, 35 à 80 % de l'activité recommandée*

*hypotheses retenues : vitesse moyenne de 12km/h pour le vélo et 19 km/h pour le VAE

Bonne complémentarité des services vélos

- Des publics complémentaires :


Location de VAE

Femmes
 56%


50 ans ou plus
 52%

Location de vélos classiques

Cadres
 39%

Etudiants
 14%


Vélo Ecoles

Femmes
 87%

Demandeurs d'emplois
 55%

Aide à l'achat d'un VAE

50 ans ou plus
 58%

Femmes
 58%

- Des usages complémentaires :

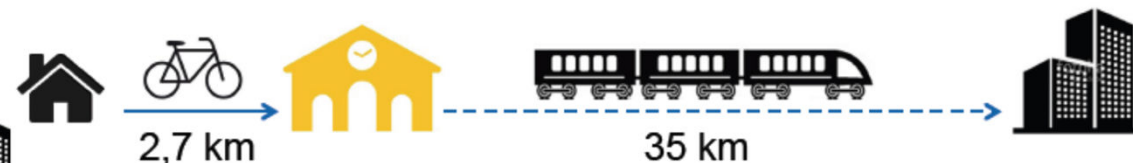
– Vélo classique



– Vélos à assistance électrique



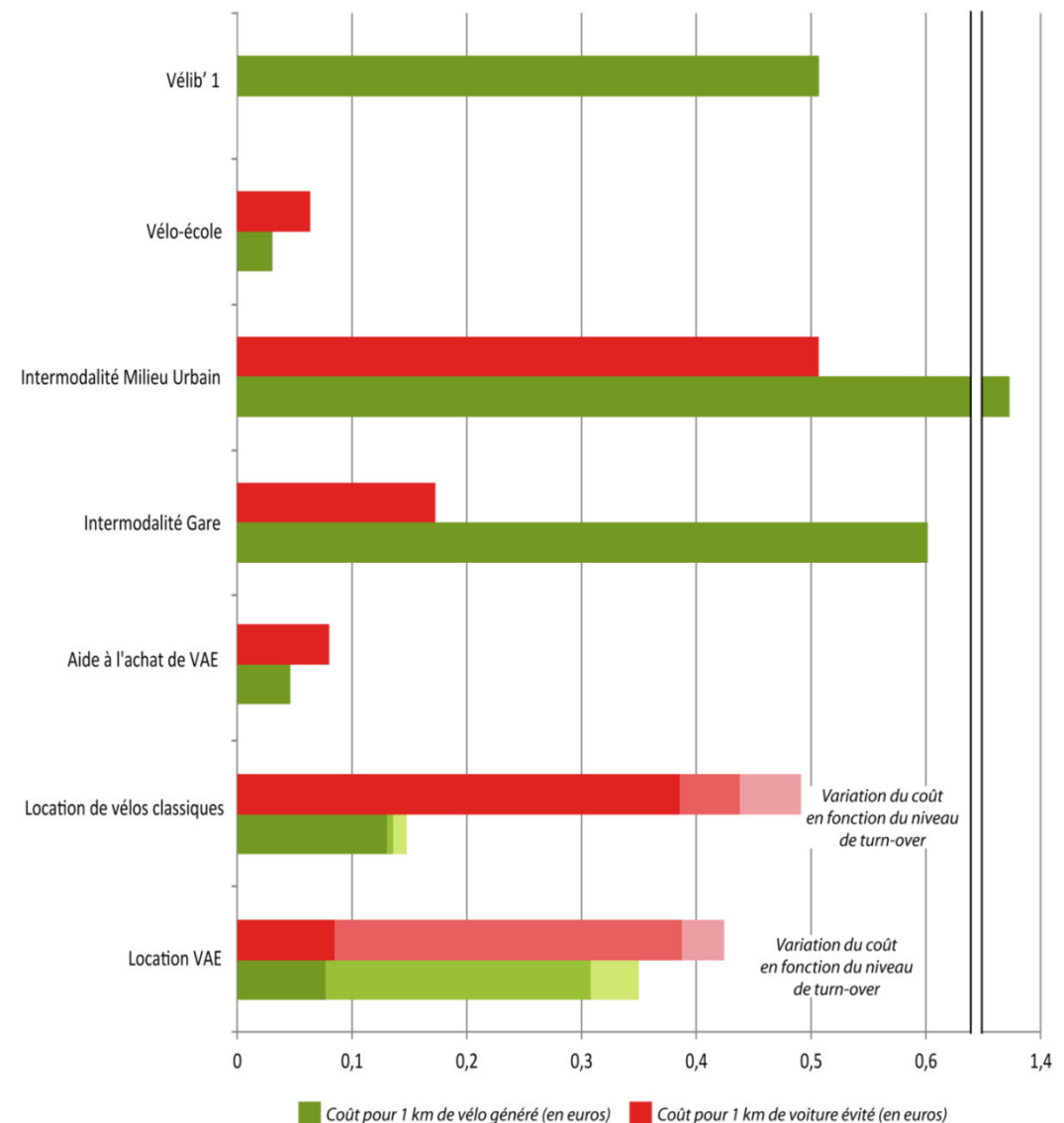
– Intermodalité vélo + train



→ Il est utile de développer plusieurs services sur un même territoire

Efficacité socio-économique

- **2 indicateurs :**
 - *Coût pour la collectivité d'un km parcouru à vélo grâce au service*
 - *Coût pour la collectivité d'un km évité en voiture grâce au service*
- **A titre de comparaison :**
 - *Externalités positives liées à la pratique du vélo : 1,16€/km parcouru*
 - *Vélib' : 0,5 € / km vélo parcouru. 5 à 10 € / km évité en voiture*
 - *TC : 10 à 15x plus cher au km généré*



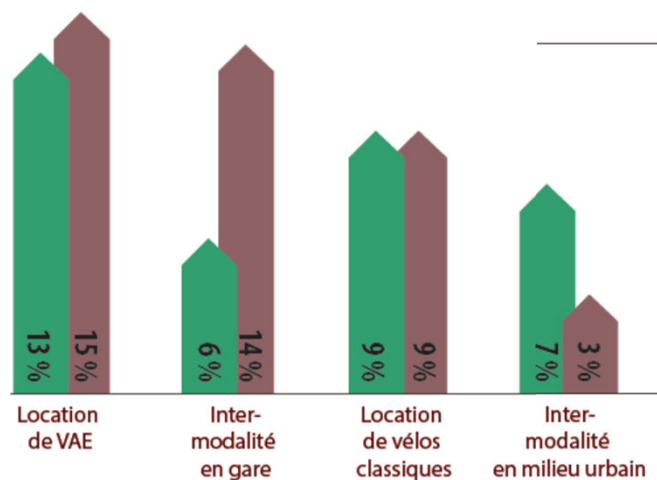
DÉVELOPPER LES MODES ACTIFS

SUR LES TERRITOIRES

ÉTAPE PAR ÉTAPE

Le VAE, outil de démotorisation ?

Incitation à la démotorisation



Nombre de kilomètres en voiture évités par an



Distances moyennes parcourues pour se rendre au travail

Vélo classique

VAE



Pays de la Loire - l'essor des services vélos

+ de 10 000 Vélos partagés

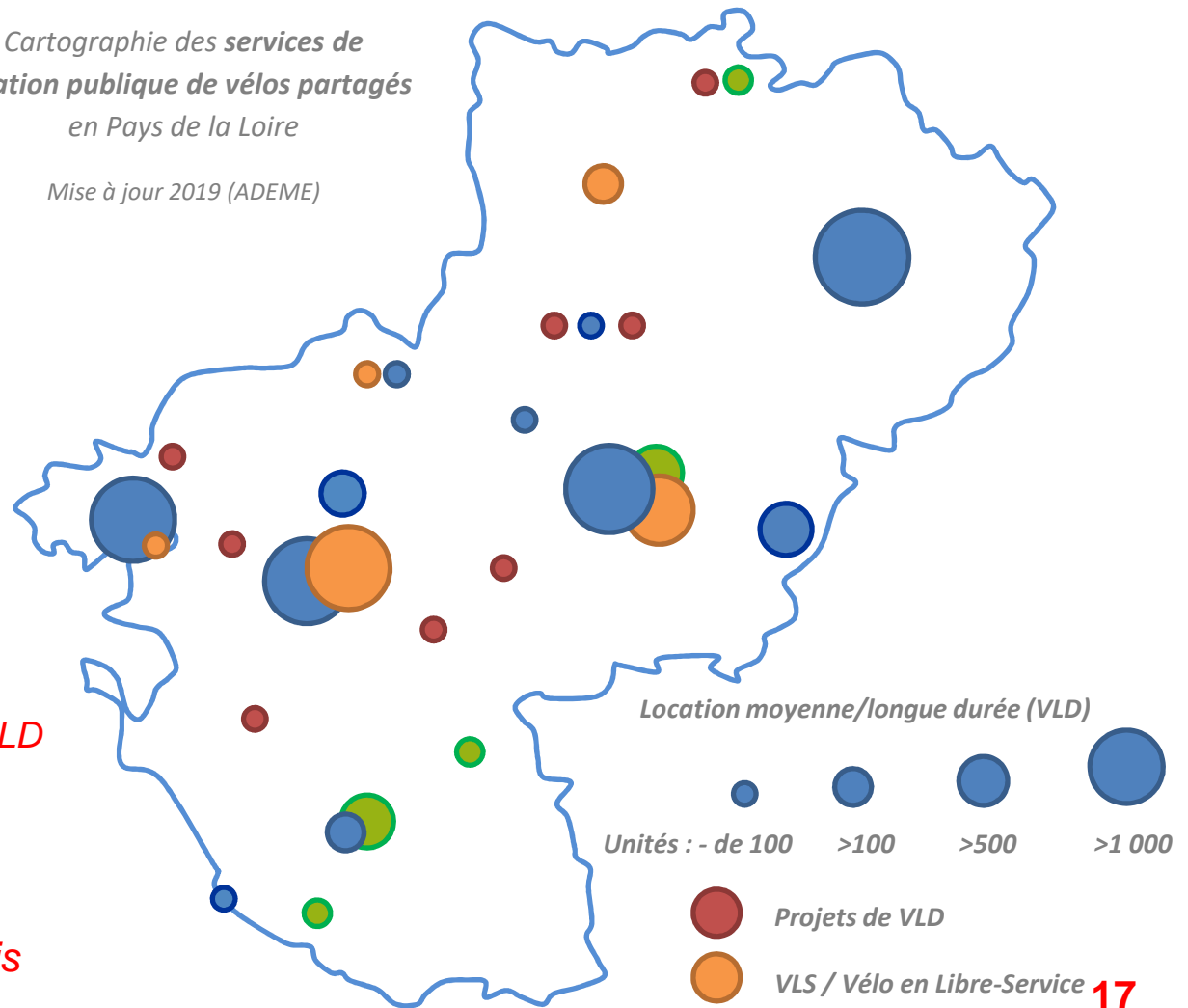
- **Prêt gratuit**
 - 2 500 vélos standards
- **Location moyenne à longue durée (VLD)**
 - 500 standards
 - 4 500 VAE
 - 100 pliants
 - 100 cargo/familiaux
- **Libre Service (VLS)**
 - 1 200 vélos
 - 1 000 free-floating
- **Perspectives 2020**
 - + 8 nouveaux services Vae LD

AIDE à l'ACHAT

- 5 dispositifs actifs recensés / + de 5 000 primes distribuées depuis 2010

Cartographie des services de location publique de vélos partagés en Pays de la Loire

Mise à jour 2019 (ADEME)



L'essor des services publics vélo en Pays de la Loire

2015 : 5 territoires disposant de services vélos / 5 000 unités

2019 : 11 territoires couverts / 10 000 unités

- **Systeme :**

- *VLS - 15%*
- *VLD (location moyenne et longue durée) – 85 %*

- **Type de Vélos**

- *45% Standard / 50% VAE / 5% autres : pliants, cargos, adaptés...*

- **Impacts**

- *15 millions de km vélo générés par an*
- *Dont 50% économisés sur des trajets voiture*

- **Perspectives 2020 : 7 nouveaux services en gestation**

- **Potentiel ++ à terme : 20 000 vélos en partage en Région**

- *30 millions de km vélo parcourus*
- *5 000 tCO2 économisé annuellement*

Argumentaire 1.2

Libre service (VLS)

ou

Location (VLD)

• Profil territoire

- *Hyper centre dense*
- *Périmètre ville centre*
- *Station balnéaire en saison*

• Principaux usagers

- *Intermodaux (train ou TC)*
- *Piéton pressé*
- *Habitant sans stationnement vélo privatif*
- *Cycliste ayant peur du vol*

• Coûts

- *Fonctionnement : 2K€ à 3 K€ / VLS et par an (3,5K€/an VaeLS)*
- *Très peu de recettes d'usage*

• Profil territoire

- *Tous types*
- *Périmètre communautaire*

• Principaux usagers

- *Actifs motif travail / ex. automobiliste*
- *Familles tous motifs*
- *Personnes âgées / maintien de la pratique physique régulière (promenade, achats...)*

• Coûts

- *Fonctionnement : 600 €/VaeLD/an*
- *Recettes : entre 250 et 400€ /an*
- *Ratio Recette/dépenses > 40%* **19**

Argumentaire 2.2

- **Location ou aide à l'achat?**
 - *Les deux démarches sont complémentaires sachant que le coût d'un VAE reste pour le moment un facteur bloquant pour un certain nombre de personnes / l'option location avec entretien inclus permet de tester la formule avant de procéder à un achat*
- **Type de vélo?**
 - *Les parcs proposés en location sont en train de se diversifier pour répondre aux différents publics : personne seule / famille / professionnel à vélo / intermodaux (train + vélo)...*
- **Pourquoi un service public?**
 - *Pour être éligible à la prime transport / prise en charge obligatoire de l'employeur de 50% des frais d'abonnement de TC ou de service public de location de vélo*
- **Quelles cibles?**
 - *Le tiers des automobilistes réguliers qui se pose des questions (Vae LD) + publics en précarité de mobilité + personnes âgées*
- **Courte ou longue durée?**
 - *La location ambitionne de mettre l'utilisateur en situation réelle de test pour avoir un effet durable sur l'évolution des pratiques de déplacements. Il est recommandée de disposer d'une offre variée de 3 mois à 1 an reconductible*

Focus sur la location longue durée

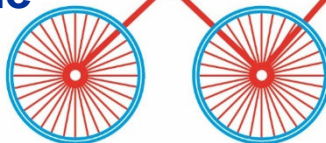
• Approche découverte

La collectivité favorise le test de nouvelles mobilités

- *Parc restreint (plusieurs dizaines de vélos) et diversifié*
- *Appui sur Vélociste local pour opérer le service (marché...) ou gestion régie*
- *Volonté de faire tourner / durée max de location*
- *Certaines offres en LOA*

CC du Val d'Ille Aubigné (35)
Commune nouvelle Segré (49)
CC Châteaubriant Derval (44)

Amener le testeur sur une aide à l'achat pour maintenir la pratique



• Approche mobilité

La collectivité démultiplie ce service comme un axe structurant de sa politique de mobilité

- *Parc important : ratio > à 50 vélos pour 10 000 habitants*
- *Régie, marché spécifique ou intégration à la DSP TC*
- *Gestion d'une liste d'attente / fidélisation*

Grand Poitiers (86) 150 000 hab. 1000 VAE
Le Mans Métro (72) 250 000 hab. 1400 VAE
CARENE (44) 125 000 hab. 1200 VAE
Coutances (50) 8 000 hab. 100 VAE
Vire (14) 11 000 hab. 60 VAE

Faire évoluer le parc en fonction de la liste d'attente

DÉVELOPPER LES MODES ACTIFS

SUR LES TERRITOIRES

ÉTAPE PAR ÉTAPE

Vélycéo – St Nazaire Agglo CARENE / 125 000 hab.

Deux accélérateurs de projet :



- 2/3 d'abonnement annuel
- 65% des locataires utilisaient auparavant la voiture individuelle
- 15 kilomètres réalisés en moyenne par jour

Avril
2017

200 VAE

Lancement de la location longue durée
mois-année

Avril
2018

760 VAE + 50 classiques

Lancement de la location courte durée
Ouverture aux personnes morales

Printemps
2019

1 150 vélos
4 Cargos

Automne
2019

+ 100 VAE
+ 30 cargos

Printemps
2020

+ 400 vélos
Flotte de 1600 VAE

REX CC Château-Gontier / 30 000 hab. / 53

Mise en œuvre d'un service public de location de Vélo à Assistance Electrique (VAE)

- **Porteur : CC**
- **Lancement : 2017**
- **Objectifs : faire connaître le VAE et faire tester en condition réelle pour faire adhérer la population**
- **Cibles : actifs, trajets quotidiens**
- **Résultats :**
 - *Parc de 30 VAE*
 - *68 contrats signés en 18 mois*
 - *80% de bénéficiaires femmes*
 - *Trajets moyens quotidien = 10 kms*
- **Perspectives 2019 : développement du parc à 60 VAE / élargissement de l'offre sur CC de Meslay-Grez et de Craon**



Fiche disponible sur l'espace ressources du RRR Pays de la Loire

<https://www.reseaurural.fr/centre-de-ressources/actualites/journeesmobilite-durable-en-milieu-rural>

En savoir plus : <https://www.ademe.fr/etude-devaluation-services-velos>

> Infographies ; rapport complet ; analyse d'impacts

Mise à jour prévue en 2020

ECHANGES

