





LA BIODIVERSITÉ  
DANS LES PROJETS  
D'AMÉNAGEMENT URBAIN

S'appuyer sur la nature verte et bleue  
pour construire et préserver l'environnement

Espace de Retz, Machecoul  
Mardi 26 Janvier 2010

Contact inscription :  
Pays de Grandlieu, Machecoul, Logne  
☎ 02 40 02 38 42

Syndicat de Pays Grandlieu, Machecoul, Logne

# Charte qualité des nouveaux quartiers

- Les formes urbaines
- Participation de la population
- Les transports et déplacements
- L'énergie
- L'eau
- Paysage et bio-diversité

PAYS DE GRAND LIEU MACHECOUL ET LOGNE

Quels aménagements pour les espaces  
communs des villages et hameaux ?

Master 2  
Ville et  
Territoire  
2007/2008

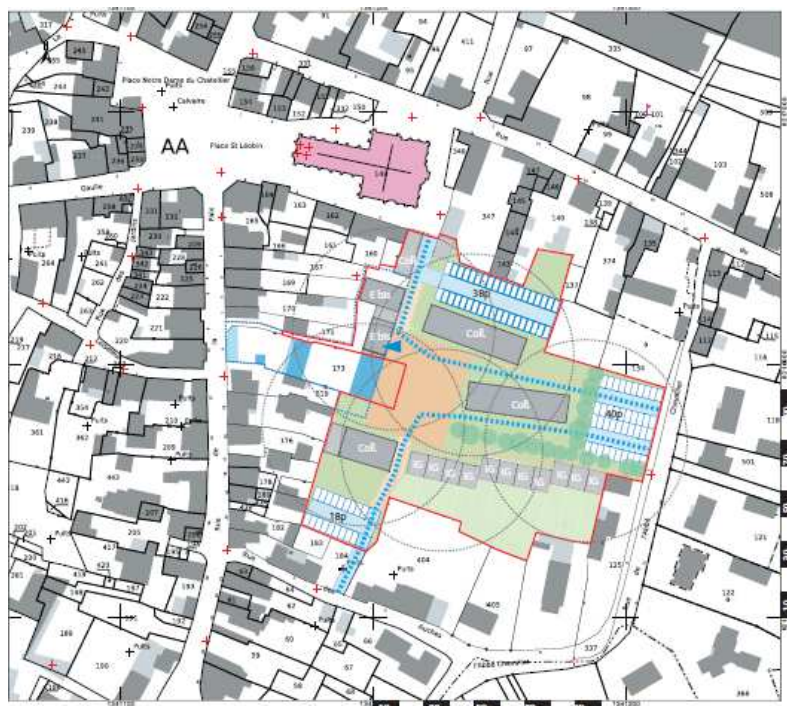
Présentation du 3 Juillet 2008



Entrée sud de la rue de la Taillée : Limiter la place de la voiture dans l'espace public

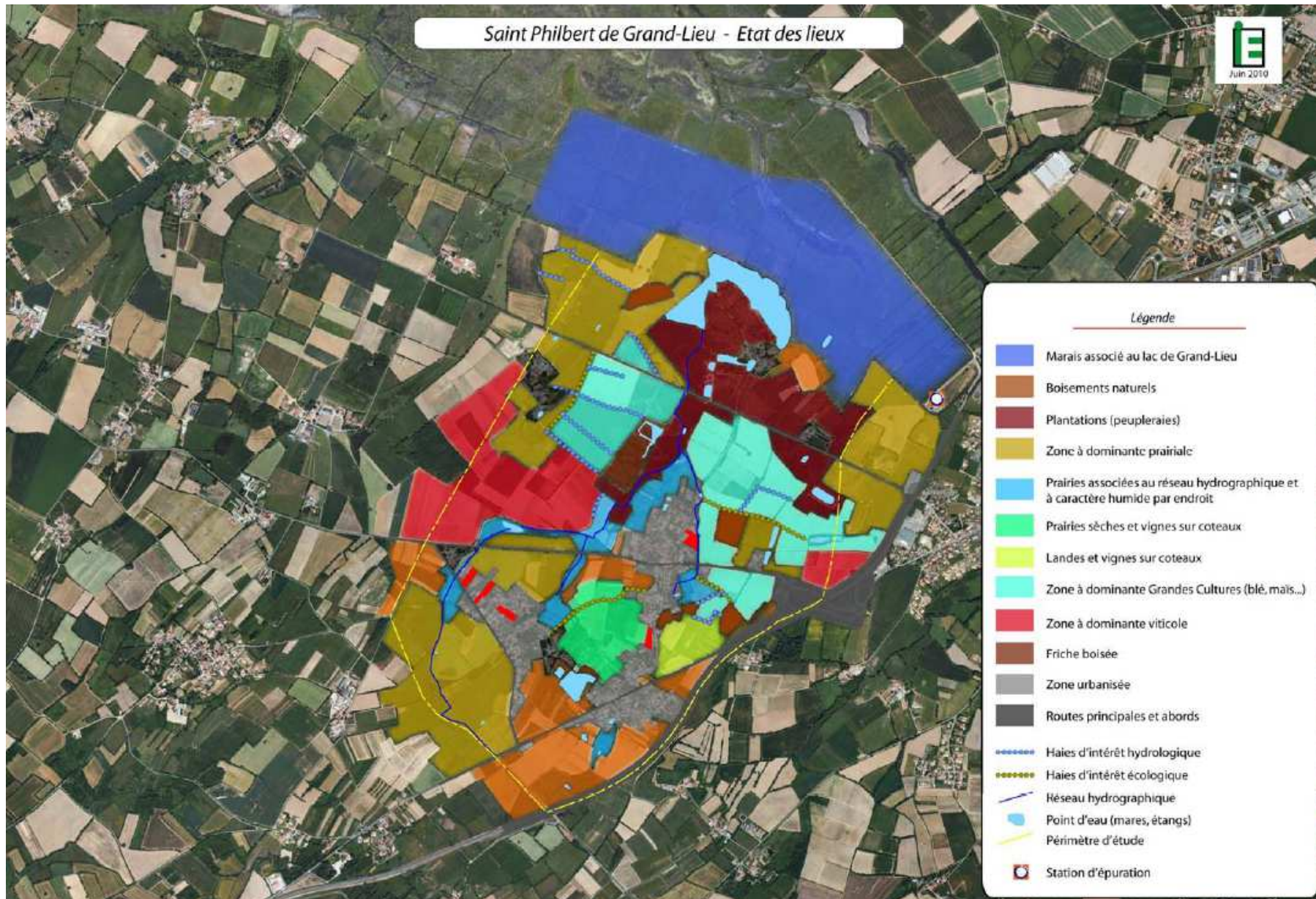


Réorganisation du stationnement des halles avec plantation de deux arbres à port érigé



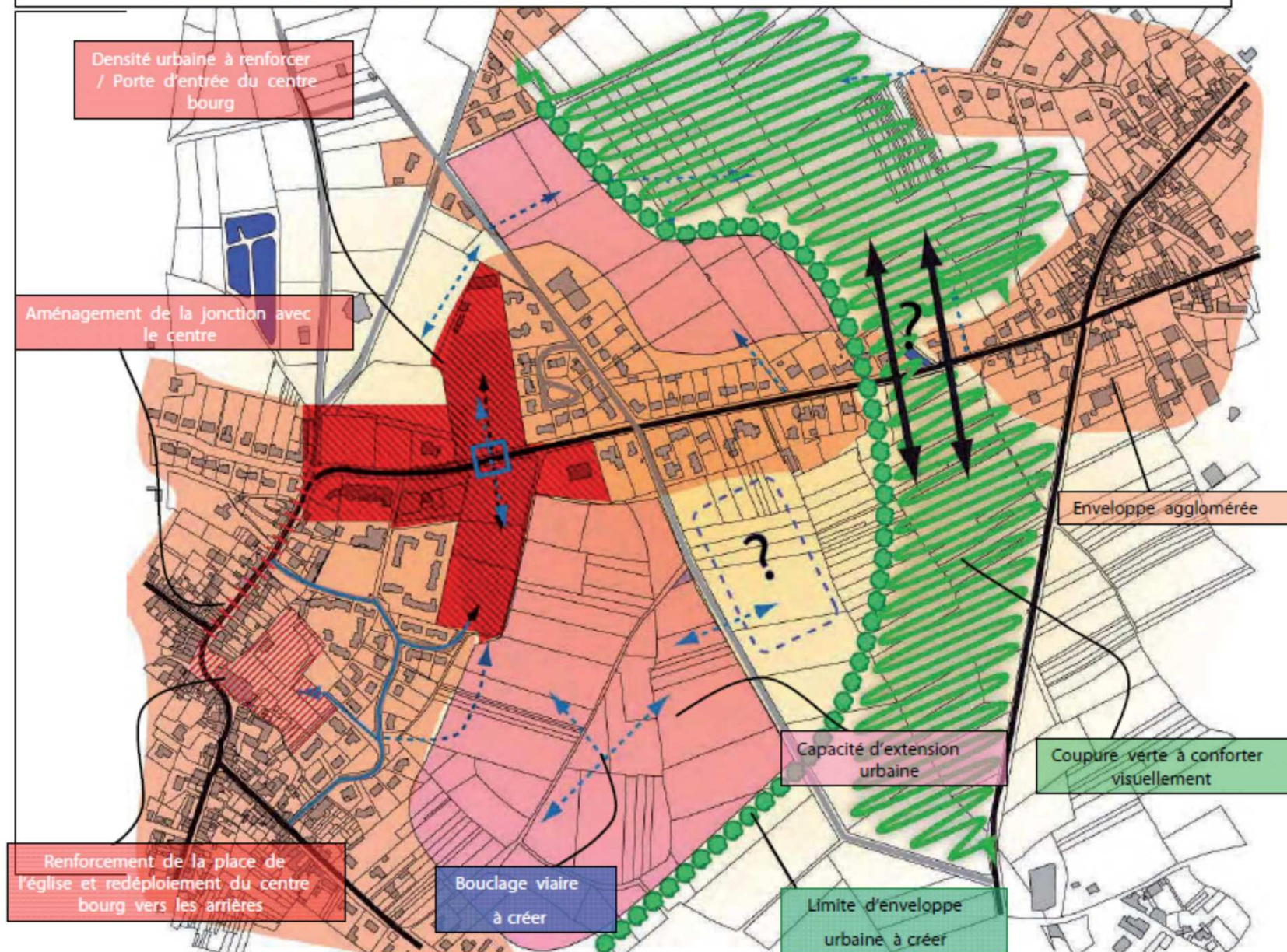
IN SITU AE

Saint Philbert de Grand-Lieu - Etat des lieux



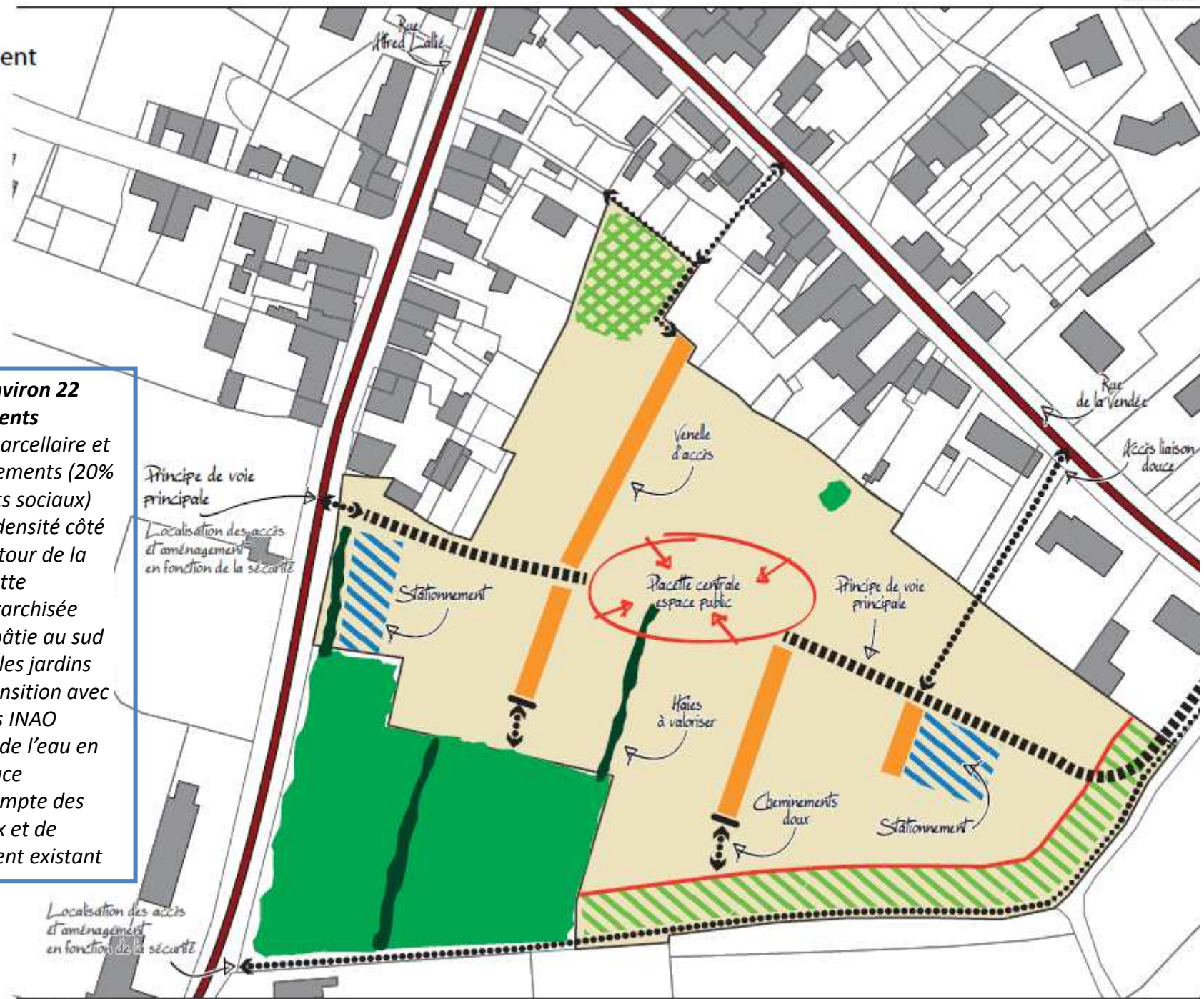


## Scénario 1: Renforcement des deux entités urbaines de Saint Colomban



# Orientation d'aménagement du Bois de la Noë

-  Jardins familiaux ou espace vert
-  Habitat
-  Recul parcelles INAO
-  Jardins familiaux
-  Voie auto
-  Liaison douce



**1,6 ha – Environ 22 logements**

- Diversité du parcellaire et du type de logements (20% de logements sociaux)
- Plus grande densité côté bourg et autour de la placette
- Voirie hiérarchisée
- Frange non bâtie au sud assurée par les jardins créant une transition avec parcelles INAO
- écoulement de l'eau en surface
- Prise en compte des végétaux et de l'environnement existant

Principe de voie principale  
Localisation des accès et aménagement en fonction de la sécurité

Localisation des accès et aménagement en fonction de la sécurité



Cartographie des haies inventoriées selon leur localisation

